
**TUTKIMUS SÄÄN JA KELIN VAIKUTUKSESTA
LIKKUMISMUODON VALINTAAN**



Ammattikorkeakoulun opinnäytetyö

Liikenneala

Riihimäki, Kevät 2016

Jani Seppälä



RIIHIMÄKI

Liikenneala

Älykkäät liikennejärjestelmät

Tekijä

Jani Seppälä

Vuosi 2016

Työn nimi

Tutkimus sään ja kelin vaikutuksesta
liikkumismuodon valintaan

TIIVISTELMÄ

Opinnäytetyö sai alkunsa opiskelijan omasta mielenkiinnosta ja opinnäytetyötä ohjaavan opettajan toimesta sopivaa aihetta etsittäessä. Työllä ei ollut toimeksiantajaa. Tavoitteena oli selvittää sään ja kelin vaikutusta ihmisten liikkumiskäyttäytymiseen. Lähtöolettamana pidettiin yleistä oletusta, että säällä ja kelillä on vaikutusta ihmisten liikkumiseen. Tämän osoittivat myös aiemmat aiheesta tehdyt tutkimukset.

Tutkimuksen toteutuksessa käytettiin laskenta- ja kyselytutkimusta. Saaduista tuloksista pystyttiin selkeästi osoittamaan, että säällä ja kelillä on vaikutusta ihmisten liikkumiskäyttäytymiseen. Suurimmat vaikutukset havaittiin olevan polkupyöräilyssä ja ylipäätään kevyessä liikenteessä. Tutkimusta olisi hyvä jatkaa toteuttamalla laajempi pidemmän aikavälin jatkotutkimus, jotta päästäisiin aiheesta vielä syvemmälle ja saataisiin kattavampia tuloksia.

Avainsanat Sää, keli, liikenne, liikkuminen

Sivut 19 s. + liitteet 21 s.

Riihimäki
Degree Programme in Traffic and Transport Management
Intelligent traffic systems

Author	Jani Seppälä	Year 2016
Subject of Bachelor's thesis	Study on weathers impact on the choice of transport mode	

ABSTRACT

This thesis project started from author's own interest in the subject and from supervisor's introduction to is while searching for a suitable thesis subject. The main goal here was examining the effect weather has on transportation behavior. The starting assumption was that weather had an impact on people's transportation behavior. This was also shown in outcomes of earlier research on the subject.

This study was conducted through surveys and computational research. From the results it become clear that the weather has an impact on people's transportation behavior. The largest impact was on bicycle traffic and the second largest impact was on pedestrian traffic. This study should be continued on a wider scale with a longer data collecting time to get more accurate information on the impact of weather on people's transportation behavior.

Keywords Weather, traffic, transport

Pages 19 p. + appendices 21 p.

SISÄLLYS

1	JOHDANTO.....	1
2	SÄÄ, KELI JA LIIKKUMISTOTTUMUKSET	1
2.1	Sää ja keli ilmiönä.....	1
2.2	Liikkumistottumukset.....	2
2.3	Liikkuminen vallitsevan kelin mukaan	2
3	TUTKIMUS	4
3.1	Laskentatutkimus Riihimäen rautatieasemalla.....	4
3.1.1	Toteutus	4
3.1.2	Tulokset	6
3.2	HAMK-kyselytutkimus.....	8
3.2.1	Toteutus	8
3.2.2	Tulokset	9
3.3	Yleinen kyselytutkimus.....	13
3.3.1	Toteutus	13
3.3.2	Tulokset.....	13
4	LOPPUTULOKSET.....	15
4.1	Henkilöautoilu.....	15
4.2	Julkinen liikenne	16
4.3	Kevytliikenne	16
4.3.1	Pyöräily.....	16
4.3.2	Jalankulku.....	16
5	JOHTOPÄÄTÖKSET	17
6	JATKOTOIMENPITEET JA SUOSITUKSET	18
	LÄHTEET	19

Liite 1	Laskentatutkimuksen tulokset
Liite 2	HAMK-kyselytutkimuksen kysymykset
Liite 3	Yleisen kyselytutkimuksen kysymykset
Liite 4	HAMK-kyselytutkimuksen vastaukset
Liite 5	Yleisen kyselytutkimuksen vastaukset



1 JOHDANTO

Tässä opinnäytetyössä tutkitaan sään vaikutusta liikkumismuodon valintaan Riihimäen rautatieaseman ympäristössä. Tutkimus tehtiin suorittamalla laskentoja ja vertailemalla saatuja tuloksia ennen laskentaa vallinneeseen säätilaan ja keliin. Tarkastelun kohteena oli rautatieasemalle liityntäpysäköintiin saapuvat polkupyörä ja henkilöautot ja niiden määrän suhde säätilaan ja vallitsevaan keliin. Tutkimuksen lisäksi suoritettiin kysely HAMK Riihimäen opiskelijoilla sekä yleinen aikuisille suunnattu kysely, jota jaettiin sosiaalista mediaa hyödyntäen kohderyhmälle.

Lähtöoletuksena oli, että säätilalla ja kelillä on vaikutusta liikkumismuodon valintaan ja liikkumisen määrään. Henkilöt, joilla on säännöllinen tarve liikkua paikasta toiseen tiedettyyn aikaan, liikkuvat säästä ja kelistä huolimatta. Oletettiin että nämä henkilöt kulkevat joko jalan, polkupyörällä tai autolla ja että ihminen on mukavuudenhaluinen ja valitsee mukavamman kulkutavan, jos sää tai keli on huono. Tällöin autoja tulisi olla huonolla säällä tai kelillä enemmän liityntäpysäköinnissä kuin polkupyöriä verrattuna hyvään keliin.

2 SÄÄ, KELI JA LIIKKUMISTOTTUMUKSET

Tässä osiossa tarkastellaan liikkumista ja säätä. Sää tarkoittaa paikallista senhetkistä ulkona vallitsevaa tilaa. Pitkän aikavälin sää ja sen muutokset muodostavat ilmaston. Jokaisella paikalla on oma tyypillinen ilmastonsa. Keli tarkoittaa tiessä tai kulkuväylässä vallitsevaa olotilaa, joka on seurausta säätilasta.

Liikkumistottumuksilla tarkoitetaan sitä, millä lailla ihminen on tottunut tekemään matkansa. Matkalla tarkoitetaan siirtymää lähtöpisteestä määränpäähän. Matka voi muodostua monesta osiosta, jotka kuljetaan eri kulkumuodoilla tai matkan voi tehdä kokonaan yhdellä kulkumuodolla kuten esimerkiksi jalan.

2.1 Sää ja keli ilmiönä

Sää ilmiönä on ääritilanteiden poikkeuksia lukuun ottamatta hyvin pitkälti sidoksissa paikalliseen ilmastoon. Säähän vaikuttavat paljon tarkasteltavan paikan maantieteellinen sijainti ja ympäristö. Esimerkiksi Suomessa rannikolla ilmasto on yleensä kesäisin viileämpää meren läheisyydestä johtuen verrattuna sisämaahan, kun merituuli tuo viileämpää ilmaa. Esimerkiksi taas Hämeenlinnan alueella vuosittainen sademäärä on aikavälillä 1981 - 2010 on ollut 615 mm, kun taas Turun alueella vastaava luku on 686,5 mm. (Ilmatieteenlaitos, 2016.)

Keli on yleensä seurausta vallinneesta säästä. Jos on satanut räntää, keli on räntäsateen seurauksena loskainen. Kuten säähänkin, keliinkin vaikuttavat maantieteellinen sijainti ja paikallinen ilmasto.

2.2 Liikkumistottumukset

Ihmisten liikkumistottumuksiin vaikuttavat yksilön käytettävissä olevat kulkumuotomahdollisuudet, kokemus kulkumuotojen helppoudesta ja mukavuudesta sekä kynnyksestä nähdä vaivaa liikkumisen eteen. Kynnys käyttää työläämpää liikkumismuotoa, kuten polkupyöräilyä tai kävelyä, kasvaa kun matka pitenee. Joidenkin kohdalla mahdollisuus käyttää vaivattomampaa liikkumismuotoa, kuten autoa tai moottoripyörää, kasvattaa kynnystä lähteä liikkeelle kävellen tai polkupyörällä. Julkisten kulkumuotojen kohdalla vaikuttavat myös suuresti mahdolliset odotusajat ja julkisen liikenteen kattavuus.

Hyvinkään ja Riihimäen alueella tehdään sisemmällä kaupunkialueella keskimäärin 2,9 matkaa henkilöä kohden vuorokaudessa. Ulommalla kaupunkialueella keskimääräinen matkojen määrä henkilöä kohden vuorokaudessa nousee 3,7 matkaan. Useampi kuin neljännes matkoista suoritetaan joko polkupyörällä tai kävellen. (Liikennevirasto, WSP Finland Oy. 2011.)

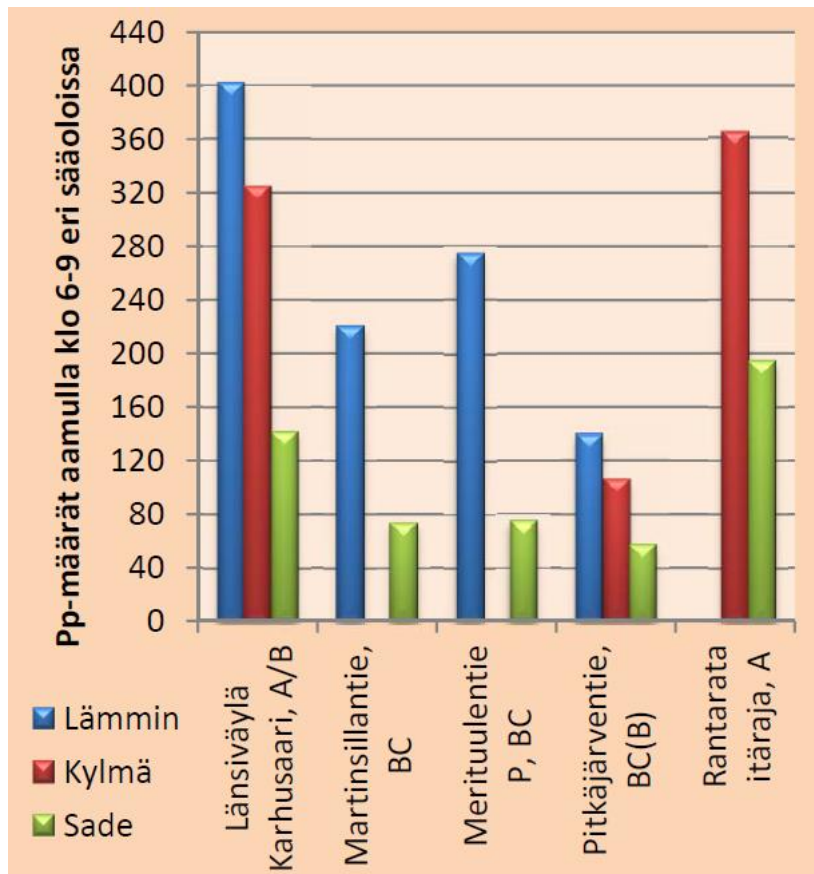
2.3 Liikkuminen vallitsevan kelin mukaan

Vallitseva keli vaikuttaa liikkumiseen huomattavasti. Talvipakkasilla tarvitsee pukea enemmän päälle ulos lähdettäessä ja syysilmalla on huomioitava sateen mahdollisuus. Jalan tai polkupyörällä liikuttaessa nämä tekijät vaikuttavat enemmän kuin autolla. Valmiiksi lämmitettyyn autoon voi pakkasellakin astella kevyemmässä vaatetuksessa kuin kävellen mennessä.

Kokemukset säästä ja kelistä ovat hyvin eriäviä ihmisten välillä. Se, minkä toinen kokee sateeksi, voi toiselle olla tihkusadetta. Lämpötila, jossa toinen palelee, voi olla toiselle sopiva ja se mikä on toiselle liian kuuma, on toiselle sopivan lämmin. Tampereella on tehty käytännön havaintona pyöräilyn vähenemisestä sadekelillä.

”Vuodenaikojen lisäksi myös säätila vaikuttaa pyöräilyyn. Sadekelillä pyöräilijöitä on 30 prosenttia vähemmän” (Tampereen pyöräilykatsaus, 2015, 2).

Vuodenaikojen vaihtelu tuo kokemukseen oman ulottuvuutensa. Kesän jälkeen syyssateet yhdessä puista putoavien lehtien kanssa luovat liukkautta. Talven tultua pakkasen jäädyyttä maan ja tiet. On liukasta. Kokemukset liukkaudestakin vaihtelevat suuresti. Siinä missä iäkkäämpi väestö pelkää ulkona liikkumista liukastumisen ja kaatumisen pelossa, niin lapset taas odottavat ulospääsyä, sillä ulkona liukuu hyvin ja voi laskea mäkeä. Liikkumisen kannalta liukkaus vaikuttaa eniten pidon puutteeseen. Autoihin ja polkupyöriin vaihdetaan talvirenkaita, sekä ulos mentäessä valitaan liukkaalle kelille sopivimmat jalkineet.



Kuva 1. Eräiden laskentapisteiden pyöräilijämäärät erilaisissa sääoloissa Espoossa

Espoossa on laskettu polkupyöräilijöitä ja vertailtu polkupyöräilijöiden määrää vallinneeseen säätilaan. Kuvassa 1. voidaan havaita lämpimällä, kylmällä ja sateisella säällä polkupyöräilijöiden määrää. Tulokset osoittavat, että sateella on suuri polkupyöräilijöiden määrää vähentävä vaikutus ja että sade vaikuttaa huomattavasti lämpötilaa enemmän polkupyöräilijöiden määrään. (Espoon kaupunki. 2015.)

Skotlannissa Lothianin alueella tehdyn tutkimuksen mukaan säiden ääri-ilmiöiden vaikutus liikenteeseen on merkittävä. Tutkimuksessa havaittiin, että arkipäivinä liikenteen määrässä on maltillista kasvua, kun auringonpaistetta on enemmän ja kun ilma on lämpimämpi. Lumisateen huomattiin vähentävän liikenteen määrää keskimäärin 10 %. Viikonloppusin lumisade vähensi liikennettä 15 % normaaliin tilanteeseen verrattuna. (Hassan, Barker. 1999.)

Uuden Seelannin Aucklandin kaupungissa tehdyssä tutkimuksessa tutkittiin hetkellistä ja kausittaista vaihtelevuutta pyöräilyn määrässä ja sen suhdetta sähän. Tutkimuksessa kerättiin dataa säästä sääasemien avulla ja pyöräilijöistä liikennelaskimilla. Pyöräilijöiden määrän havaittiin nousevan päivittäisellä tasolla 2,6 % lämpötilan noustessa yhden celsiusasteen. Tuntitasolla pyöräilijöiden määrä nousi 3,2 % lämpötilan noustessa yhden celsiusasteen. Jokaista yhtä millimetriä kohden sadetta päivittäisellä tasolla pyöräilijöiden määrä laski 1,5 %. Tuntitasolla vastaava muutos oli 10,6 % vähemmän pyöräilijöitä jokaista satanutta millimetriä kohden. (Tin Tin, Woodward, Robinson & Ameratunga. 2012.)

Kanadassa Montrealissa tehdyssä tutkimuksessa tutkittiin vuodenaikojen vaikutusta jalankulkijoiden määrään ja niiden suhdetta erilaisissa ympäristöissä toisiinsa. Tutkimuksen mukaan sää ja keli vaikuttavat tunneittain tarkasteltavaan jalankulkijoiden määrään. Tutkimuksessa havaittiin myös, että viikonloppuisin jalankulkijamäärän lasku on suurempaa epäsuotuisalla kelillä arkipäiviin verrattuna. Tuloksia verrattaessa polkupyöräilyyn havaittiin, että sää ja keli vaikuttavat suuremmin polkupyöräilijöihin kuin jalankulkijoihin. (Miranda-Moreno & Chapman Lahti. 2013.)

3 TUTKIMUS

Tässä osiossa käsitellään työssä käytettyjä tutkimusmenetelmiä ja tutkimuksen lopputuloksia. Tutkimuksissa keskityttiin enemmän ihmisten käyttäytymiseen kuin siihen miksi he käyttäytyvät näin. Tutkimusten tavoitteena oli todistaa lähtöoletta, eli se, että sää ja keli vaikuttavat ihmisten liikkumiseen.

3.1 Laskentatutkimus Riihimäen rautatieasemalla

Riihimäen rautatieasemansseudulla suoritettiin laskentatutkimus 2.11.2015 - 11.12.2015 välisenä aikana. Tutkimuksessa oli tarkoitus selvittää, onko säällä ja kelillä merkitystä aseman liityntäpysäköintiin jätettävien ajoneuvojen ja polkupyörien määrään.

3.1.1 Toteutus

Tutkimuslaskennat tehtiin aamulla 8:30 – 9:30 välisenä aikana. Oletettiin, että suurin osa Riihimäeltä junalla töihin tai kouluun säännöllisesti matkaavista olisi saapunut asemalle ennen laskenta-ajankohtaa. Tällöin laskentatuloksista saatiin yhdenmukaisempia. Tutkimuksessa laskentakohteet jaettiin kuvan 2. osoittamalla tavalla kolmeen osaan laskentatulosten vertailun helpottamiseksi (Google maps, 2016). Kuvassa oleva merkintä PP tarkoittaa polkupyöräparkkia ja AP autoparkkia. Laskennassa käytettiin apuvälineenä kävijälaskuria mahdollisten laskentavirheiden vähentämisen vuoksi. Laskennassa ei laskettu pyöriä, jotka olivat selkeästi ajokelvottomia, eikä autoparkkoituksessa olleita rekka-autoja.



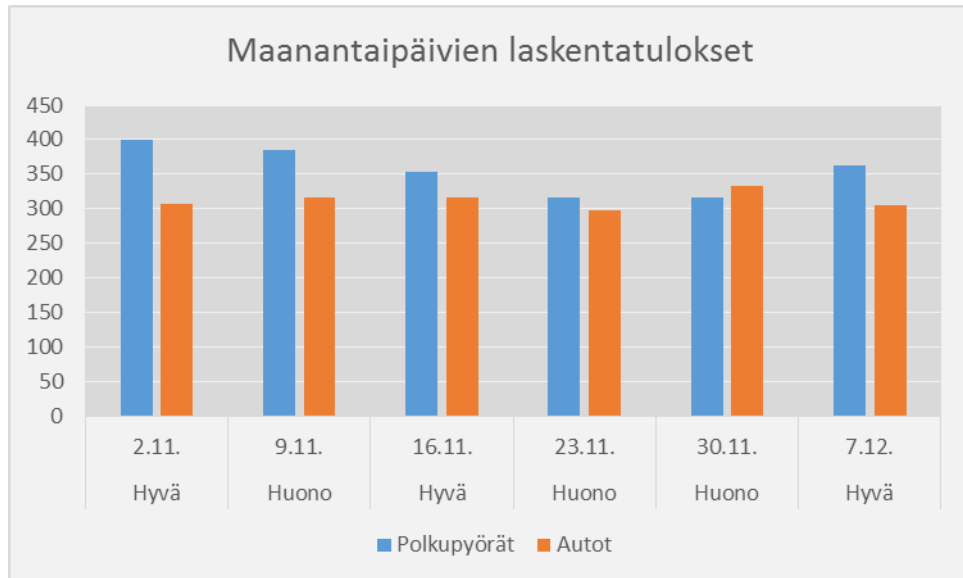
Kuva 2. Kuvassa Riihimäen rautatieasemansseudun liityntäpysäköintimahdollisuudet

Säätilasta ja kelistä tehtiin havaintoja ja muistiinpanoja, joiden pohjalta tehtiin päätös vallinneen säätilan luokittelemisesta hyväksi taikka huonoksi. Tarkemmat sää tiedot kuten lämpötila otettiin ylös Weather underground palvelusta (Weather underground, 2015). Auringon nousuajat otettiin Ilmatieteenlaitoksen paikallissää palvelusta (Ilmatieteenlaitos, 2015). Säätilan hyväksi ja huonoksi luokittelussa käytettiin subjektiivista kokemusta sään ja kelin tilasta. Säätilalle ei ole olemassa mitään virallista hyvän ja huonon sään määritelmää, vaan käsite huono sää ja hyvä sää perustuvat ihmisen omakohtaiseen kokemukseen säätilasta. Huonolla säällä tarkoitetaan tässä tutkimuksessa esimerkiksi vesisadetta ja loskakeliä.

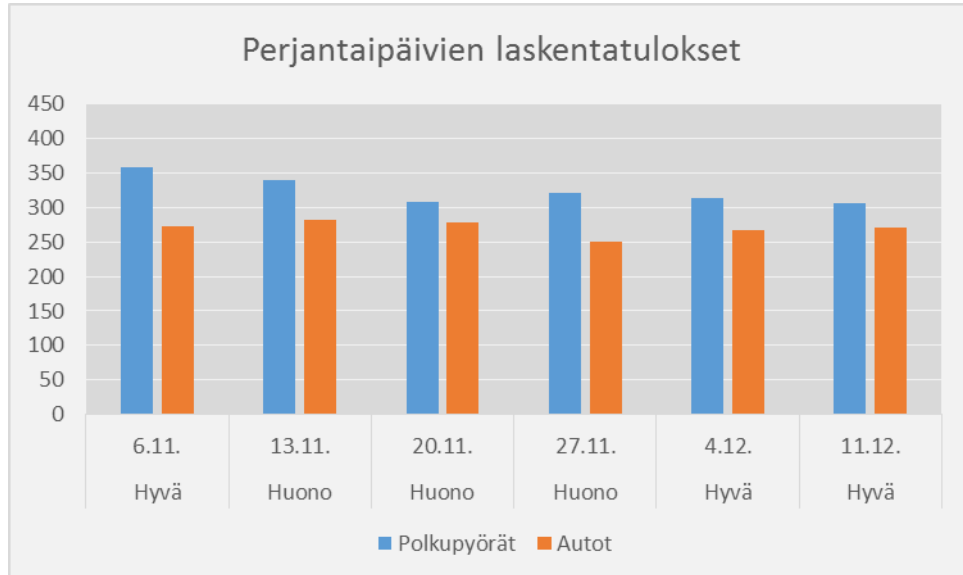
Laskentapäiviksi valikoituivat maanantai ja perjantai. Laskentaa aloitettaessa tiedostettiin, että maanantai ja perjantai eivät yleisesti ottaen ole parhaita päiviä tehdä laskennallista tutkimusta. Laskennan toteuttaminen muina arkipäivinä estyi käytännön syistä. Viikonloppulaskennoille ei nähty järkeä säännöllisen työmatkaamisen ja koulumatkanteon vähyden takia verrattuna arkipäiviin.

3.1.2 Tulokset

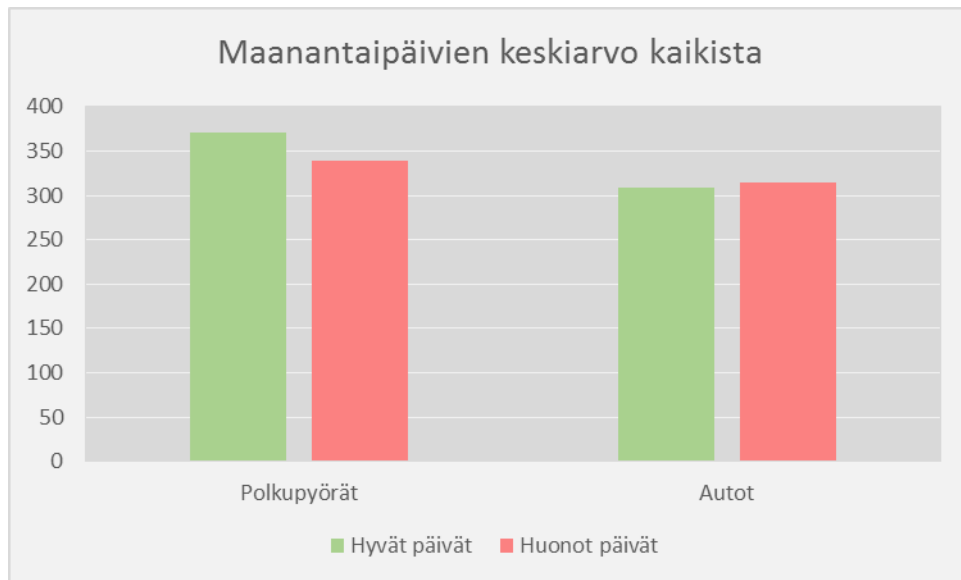
Laskentatutkimuksen lopputuloksista on selkeästi huomattavissa eroa hyvien ja huonojen päivien välillä. Liitteistä 1a, 1b ja 1c havaitaan laskentatulokset ja niiden vertailut säältään ja keliltään hyvien ja huonojen päivien välillä.



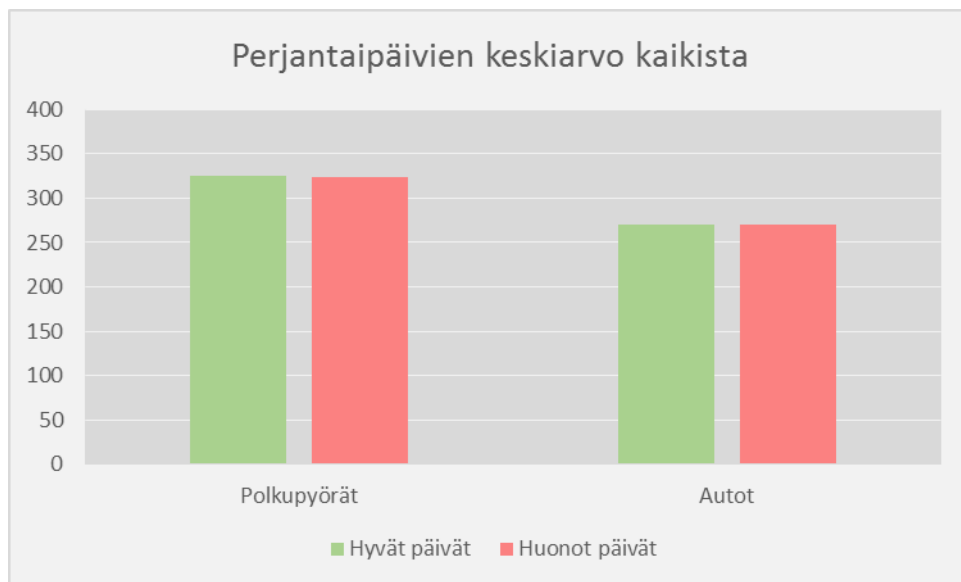
Kuva 3. Maanantaipäivien laskentatulokset, joissa autoparkit ja pyöräparkit ovat laskettu yhteen



Kuva 4. Perjantaipäivien laskentatulokset, joissa autoparkit ja pyöräparkit ovat laskettu yhteen



Kuva 5. Maanantaipäivien keskiarvo kaikista pyörä- sekä autoparkeista ja niiden suhde hyvän ja huonon kelin päiviin



Kuva 6. Perjantaipäivien keskiarvo kaikista pyörä- sekä autoparkeista ja niiden suhde hyvän ja huonon kelin päiviin

Maanantaipäivien välillä on huomattavissa, kuten kuvista 3. ja 5. nähdään, selkeä ero siinä, kuinka hyvällä kelillä asemaseudulle saavutaan polkupyörällä. Liitteessä 1b on huomioitu kaikki kolme polkupyöräparkkia ja liitteessä 1c on jätetty polkupyöräparkki 3 pois. Polkupyöräparkki 3 sijaitsee enemmän matkakeskuksen luona, joten voidaan olettaa, että sinne polkupyöränsä parkkeeraavat enemmän bussilla matkustavat kuin junalla matkustavat. Kun otetaan huomioon vain polkupyöräparkit 1 ja 2, asemalle saapuu maanantaisin 9,7 % enemmän polkupyöräiä hyvällä kelillä huonon kelin päiviin verrattuna. Jos huomioon otetaan myös polkupyöräparkki 3, on vastaava prosenttiluku 9,4 %, joka on myös huomattava ero huonompaan keliin verrattuna. Autojen määrä maanantaipäivinä lisääntyi huonolla kelillä 1,9 % hyvän kelin maanantaipäiviin verrattuna.

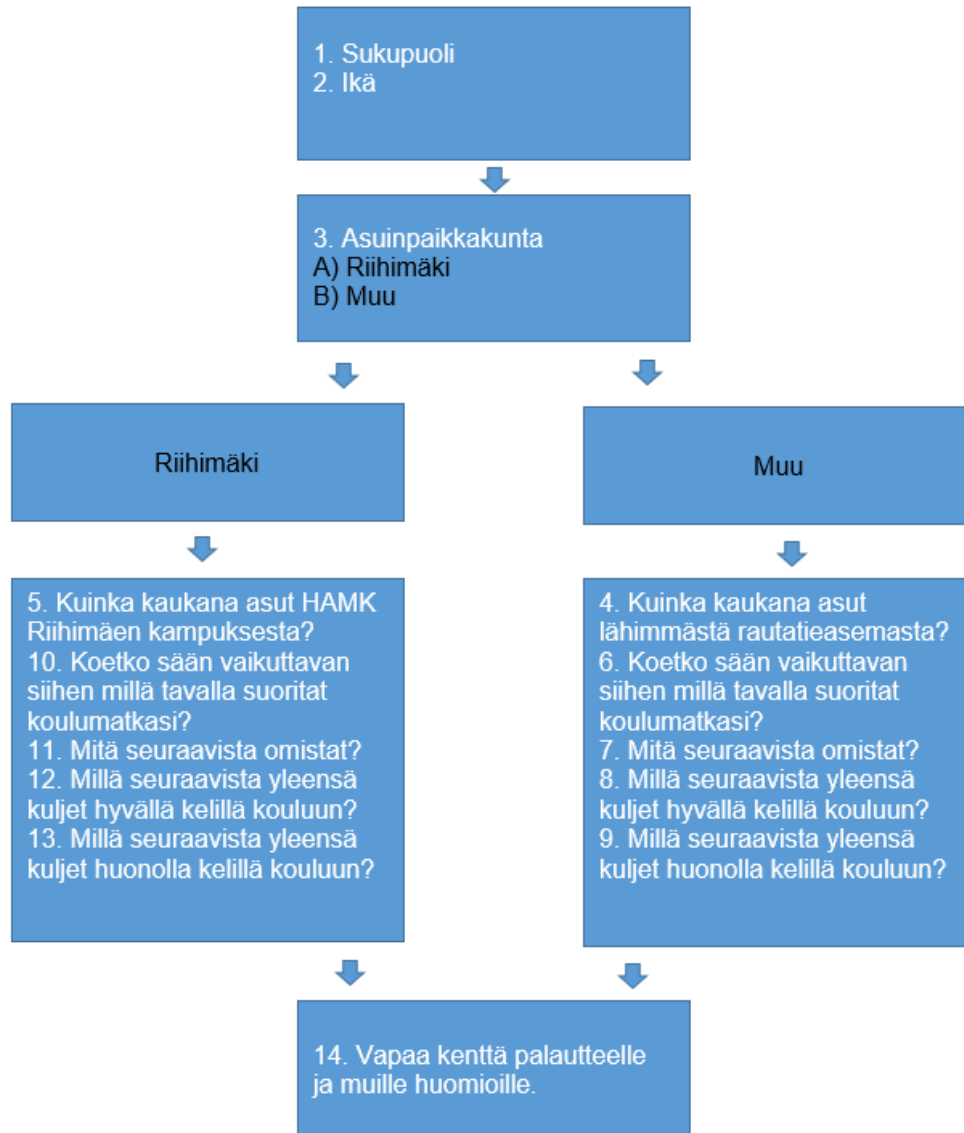
Perjantaipäivien kohdalla ero ei ollut niin selkeä, kuten kuvista 4. ja 6. nähdään, maanantaipäiviin verrattuna. Voi olla, että perjantaipäivien kohdalla vääristymää tuottaa mahdolliset tapahtumat tai opiskelijoiden ja/tai työntekijöiden perjantaivapaat. Perjantaipäivinä polkupyöräparkeille 1 ja 2 laskeutulojen mukaan saapui hyvällä kelillä 0,4 % vähemmän polkupyöriä huonoon keliin verrattuna. Kun huomioon otetaan myös polkupyöräparkki 3, saapui polkupyöräparkkeihin yhteensä 0,8 % enemmän pyöriä hyvällä kelillä kuin huonolla kelillä. Autojen määrä lisääntyi huonokelillä perjantaipäivinä 0,1 % suhteessa hyvän kelin perjantaipäiviin verrattuna.

3.2 HAMK-kyselytutkimus

HAMKin Riihimäen opiskelijoille suunnatun kyselytutkimuksen päätavoitteena oli saada selville subjektiivisen kokemuksen sään ja kelin vaikutuksesta liikkumiseen. Saaduista tuloksista kiinnostivat eniten ne vastaukset, joissa oli vastattu liikkuvan kouluun yleensä hyvällä kelillä jalan, polkupyörällä tai molemmilla.

3.2.1 Toteutus

Tutkimus toteutettiin Webropol-kyselynä, joka jaettiin HAMKin omien jakelukanavien kautta HAMK Riihimäen opiskelijoille. Kysely oli kaksiosainen ja kysymykset sekä vastausvaihtoehdot riippuivat asuinkunnasta. Jos vastaaja vastasi asuvansa Riihimäellä, häneltä kysyttiin, kuinka kaukana hän asuu koulusta, ja jos hän vastasi asuvansa muualla, häneltä kysyttiin, kuinka kaukana hän asuu lähimmästä rautatieasemasta.

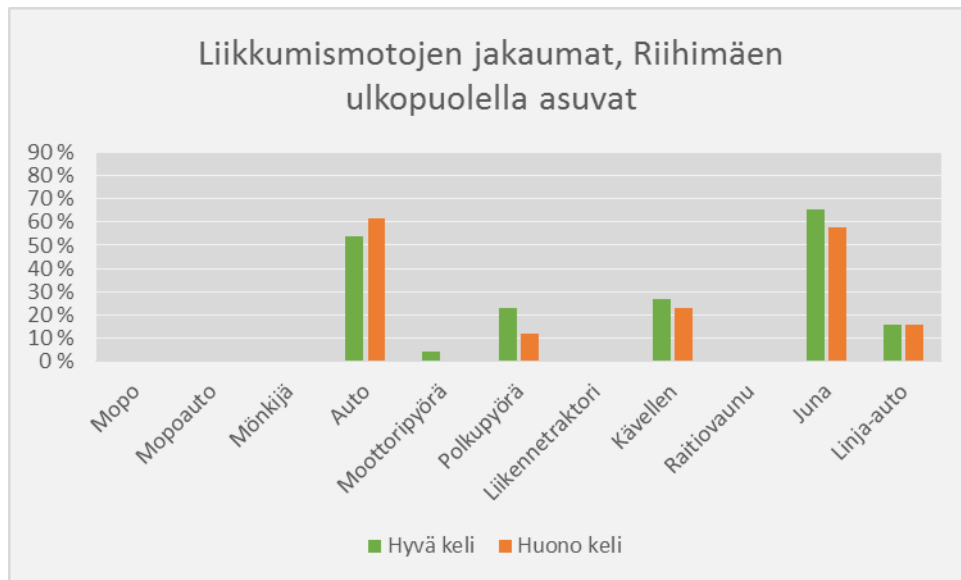


Kuva 7. Kuvassa havainnollistava kaavio kysymyshierarkiasta

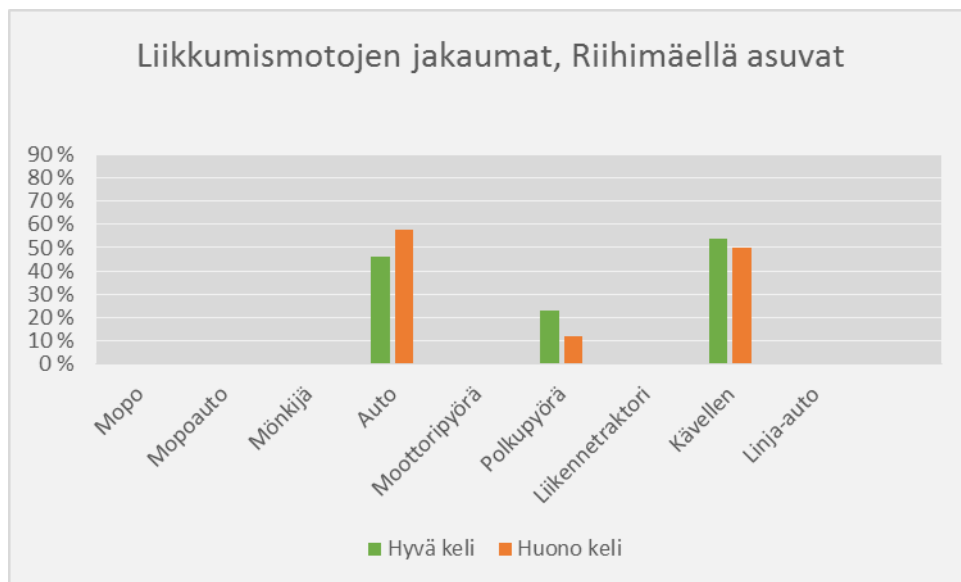
Liitteessä 2 olevat kysymykset jakautuivat kuvan 7. mukaisesti vastauksena annetun asuinpaikkakunnan mukaan. Kysymykset 1, 2, 3 ja 14 olivat kaikille vastaajille samat.

3.2.2 Tulokset

Kysely oli auki 08.02 – 18.03.2016 välisenä aikana ja siihen tuli 52 vastausta, joista ei suodatettu pois yhtään vastausta. Vastaajista 33 % oli naisia ja 64 % miehiä. Kaikkien vastaajien keski-ikä oli 25 vuotta ja mediaani 23 vuotta. Vastaajista puolet vastasivat asuvansa Riihimäen ulkopuolella ja puolet Riihimäellä.



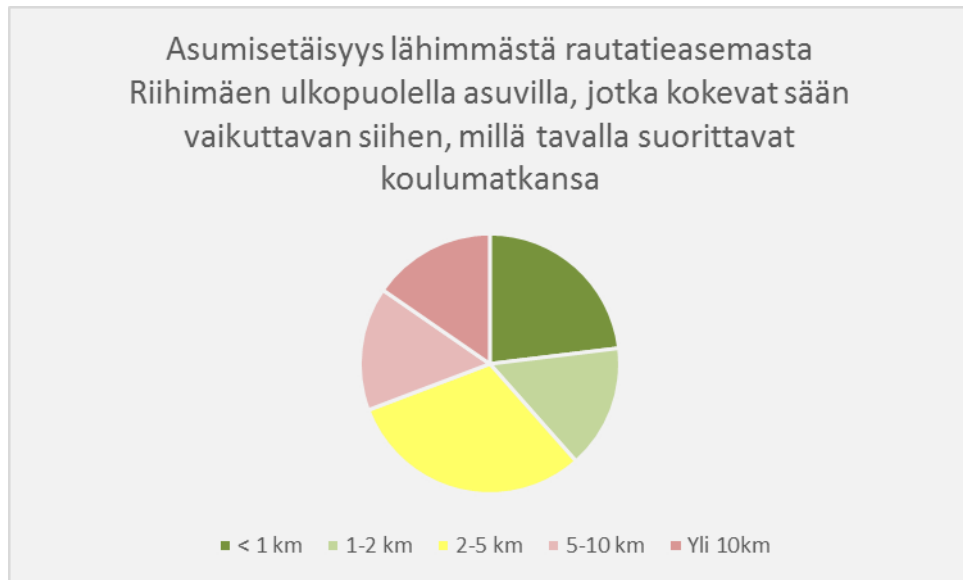
Kuva 8. Liikkumismuotojen jakautuminen hyvällä ja huonolla kelillä Riihimäen ulkopuolella asuvien kesken



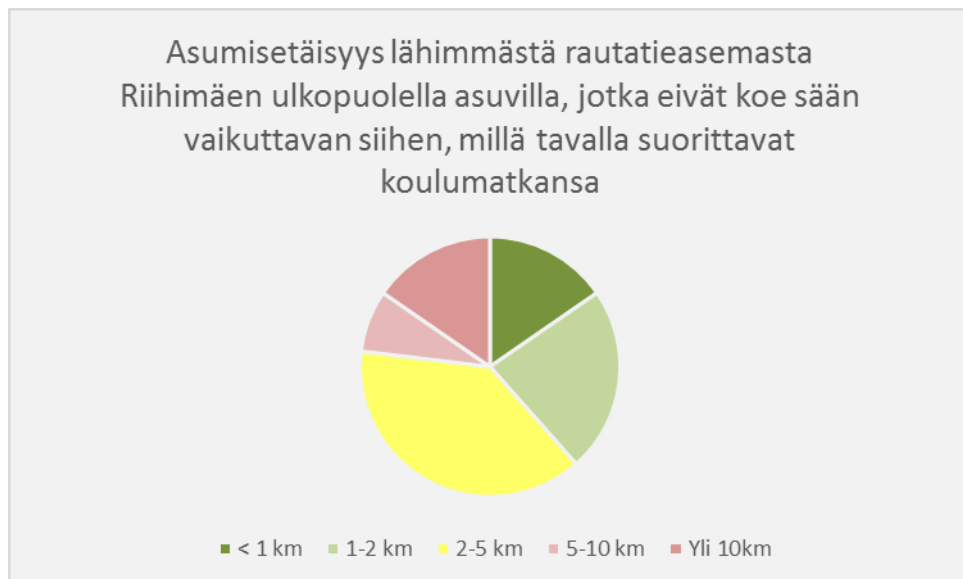
Kuva 9. Liikkumismuotojen jakautuminen hyvällä ja huonolla kelillä Riihimäellä asuvien kesken

Riihimäellä asuvista 38 % vastaajista koki sään vaikuttavan siihen millä koulumatkansa suorittaa. Vastaava luku Riihimäen ulkopuolella asuvista oli 50 %. Kummassakin ryhmässä kaikista vastaajista koulumatkansa kävellen suorittavien osuus laski noin 4 prosenttiyksikköä huonolla kelillä hyvään keliin verrattuna, kuten kuvista 8. ja 9. on havaittavissa. Polkupyörällä koulumatkansa suorittavien osuus kaikista vastaajista laski 12 prosenttiyksikköä huonolla kelillä hyvään keliin verrattuna molemmissa ryhmissä.

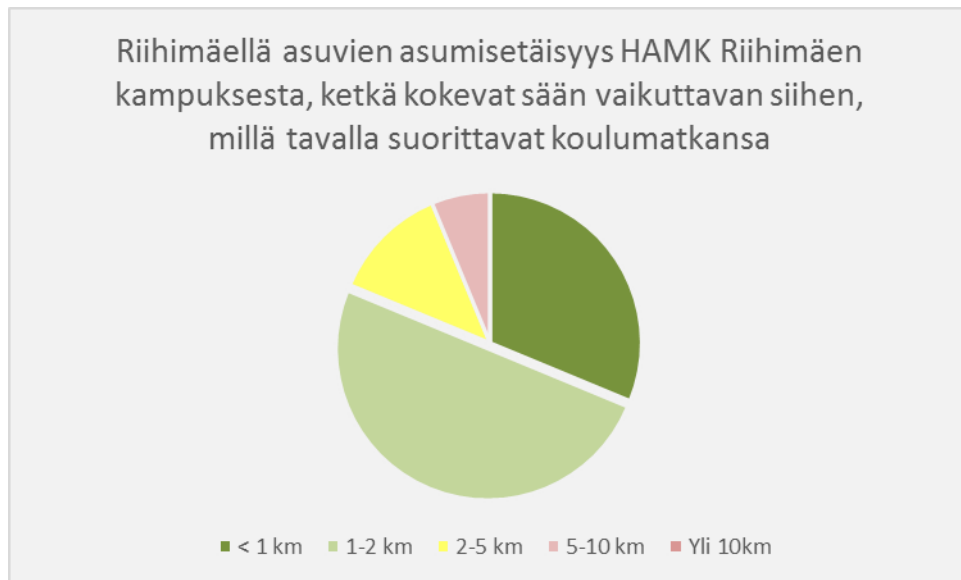
Riihimäen ulkopuolella asuvista 65 % oli vastannut tulevansa kouluun junalla yleensä hyvällä kelillä ja 15 % linja-autolla. Hyvään keliin verrattuna linja-autoa käyttävien osuus ei muuttunut lainkaan huonolla kelillä, kun taas junalla matkustavien osuus laski 8 prosenttiyksikköä. Kyselyyn vastanneet Riihimäellä asuvat henkilöt eivät käyttäneet lainkaan julkisia koulumatkoihinsa.



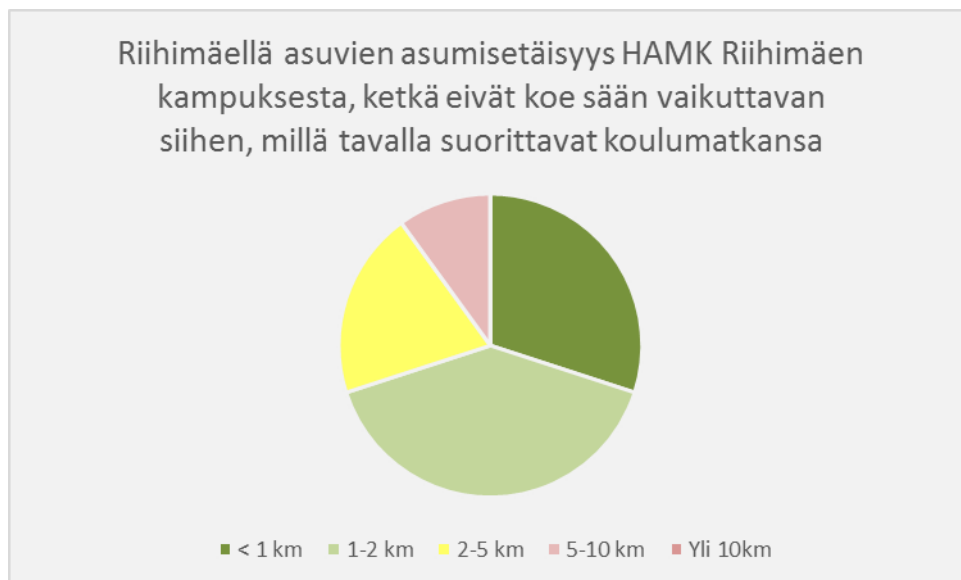
Kuva 10. Jakauma Riihimäen ulkopuolella asuvista, jotka kokevat sään vaikuttavan koulumatkan suorittamiseen



Kuva 11. Jakauma Riihimäen ulkopuolella asuvista, jotka kokevat ettei sää vaikutta koulumatkan suorittamiseen



Kuva 12. Jakauma Riihimäellä asuvista, jotka kokevat sään vaikuttavan koulumatkan suorittamiseen



Kuva 13. Jakauma Riihimäellä asuvista, jotka kokevat ettei sää vaikutta koulumatkan suorittamiseen

Vastaajien asumisetäisyyksiä HAMK:n Riihimäen kampuksesta tai lähimmästä rautatieasemasta verrattaessa siihen, kokiko sään vaikuttavan liikkumismuodon valintaan, ei havaittu selkeää trendiä asumisetäisyyden merkitystä siihen, kokiko sään vaikuttavan liikkumismuotonsa valintaan. Kuvissa 10. - 13. on havaittavissa asumisetäisyyksien suhdetta kokemukseen sään vaikutuksesta. Kuvista 10. ja 11. on mahdollista päätellä asumisetäisyyden ollessa asemasta yli 5 kilometriä, kokemus sään vaikutuksesta koulumatkan suorittamiseen kasvaa. Jos verrataan tuloksia Riihimäellä asuviin opiskelijoihin, emme huomaa samanlaisia tuloksia asumisetäisyyden ollessa yli 5 kilometriä kampuksesta. Tulosten luotettavuuteen vaikuttaa otannan pienuus ja sen luoma mahdollinen vääristymä. Tällöin ei voida sanoa varmaksi kuinka asumisetäisyys vaikuttaa siihen kokeeko sään vaikuttavan liikkumismuodon valintaan.

3.3 Yleinen kyselytutkimus

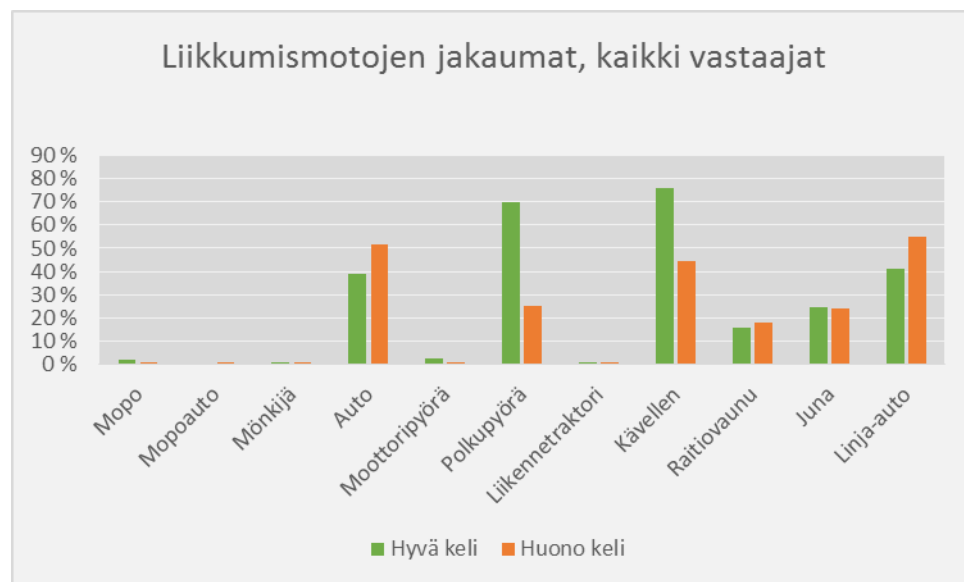
Yleisen kyselytutkimuksen päätavoitteena oli saada selville subjektiivisen kokemuksen sään ja kelin vaikutuksesta liikkumiseen. Saaduista vastauksista kiinnostivat eniten ne, jotka olivat vastanneet liikkuvansa yleensä hyvällä kelillä jalan, polkupyörällä tai molemmilla. Kysely oli suunnattu aikuisille.

3.3.1 Toteutus

Kysely toteutettiin Webropol-kyselynä. Kyselyä jaettiin sosiaalisessa mediassa kuten Facebookissa, Redditissä ja Whatsappissa. Levitystavasta johtuen odotettavissa oli, että vastaajista suurin osa tulee olemaan nuoria miehiä. Kyselyssä kysyttiin perustietoja ja liikkumisvalintoihin liittyviä kysymyksiä. Kyselyssä käytetyt kysymykset löytyvät liitteestä 3.

3.3.2 Tulokset

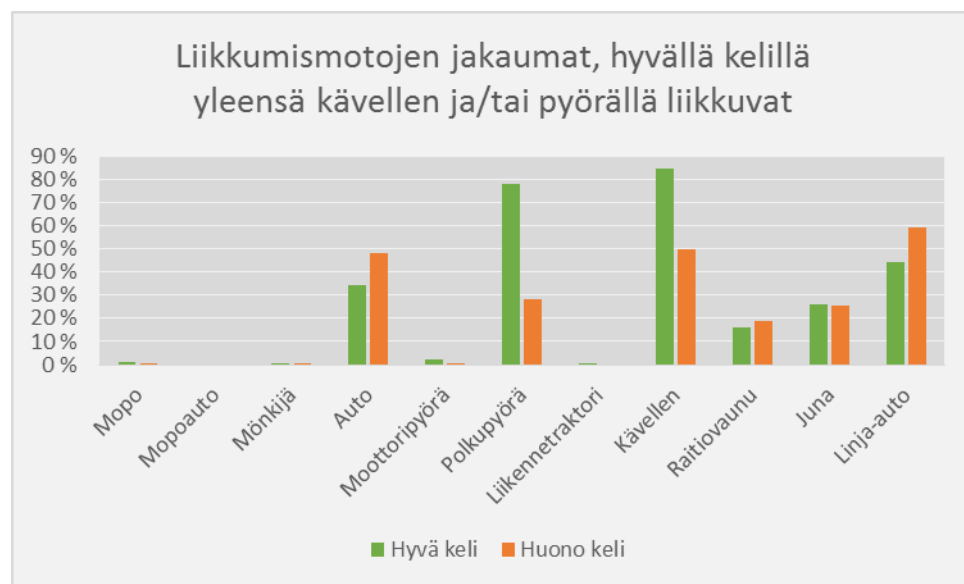
Kysely oli auki 08.02 – 22.02.2016 välisenä aikana ja siihen tuli yhteensä 312 vastausta, joista suodatettiin pois 4 vastausta. Vastaajista 83 % oli miehiä ja 17 % naisia. Vastaajien keski-ikä oli 25,9 vuotta ja mediaani oli 24 vuotta. Kaikista vastaajista 65 % koki sään vaikuttavan liikkumismuodon valintaan ja 56 % vastasi välttävänsä huonolla kelillä liikkumista.



Kuva 14. Liikkumismuotojen jakaumat hyvällä ja huonolla kelillä kaikkien kyselyyn vastanneiden kesken

Kaikista vastaajista polkupyörän omisti 89 % ja 70 % vastasi liikkuvansa yleensä hyvällä kelillä polkupyörällä. Huonolla kelillä yleensä pyörällä liikkuvansa vastasi vain 25 % vastaajista. Hyvällä kelillä yleensä kävellen liikkuvansa oli vastannut 76 %. Huonolla kelillä yleensä kävellen liikkuvansa vastasi 44 %. Auton omisti 49 % ja 40 % vastasi liikkuvansa hyvällä kelillä yleensä autolla. Huonolla kelillä autolla vastasi yleensä liikkuvansa 52 %. Erot löytyvät havainnollistettuna kuvasta 14.

Kaikissa vastaajissa julkisen liikenteen käyttö nousi kaiken kaikkiaan huonolla kelillä hyvään keliin verrattuna. Vastaajista 16 % oli vastannut liikkuvansa hyvällä kelillä raitiovaunulla. Vastaava luku oli junaa käyttävien kohdalla 24 % ja linja-autoa käyttävien kohdalla 41 %. Huonolla kelillä yleensä raitiovaunulla oli vastannut kulkeviensa 18 % ja linja-autolla 55 %. Vain junaa käyttävien kohdalla vastaajien osuus laski huonolla kelillä hyvään keliin verrattuna puoli prosenttiyksikköä.



Kuva 15. Liikkumismuotojen jakaumat niiden kesken, jotka olivat vastanneet liikkuvansa yleensä hyvällä kelillä joko kävellen ja/tai pyörällä

90 % kaikista vastaajista oli vastannut liikkuvansa yleensä hyvällä kelillä joko kävellen, pyörällä tai molemmilla. Pyörällä liikkuvien osuus oli 78 % ja kävellen liikkuvien osuus 85 %. 68 % tästä ryhmästä koki sään vaikuttavan liikkumismuotonsa valintaa ja 55 % vastasi välttävänsä huonolla kelillä liikkumista. Tässä ryhmässä huonolla kelillä kävellen liikkuvien vastaajien osuus oli 35 prosenttiyksikköä pienempi hyvällä kelillä yleensä kävellen kulkeviin verrattuna. Pyöräilijöistä vastaava luku oli 50 prosenttiyksikköä pienempi hyvällä kelillä pyöräileviin verrattuna. Tästä ryhmästä auton omisti 45 % ja 34 % vastasi liikkuvansa yleensä hyvällä kelillä autolla. Huonolla kelillä yleensä autolla liikkui 48 %. Erot löytyvät havainnollistettuna kuvasta 15.

Samaisessa ryhmässä kaiken kaikkiaan julkisen liikenteen käyttäjien osuus nousi huonolla kelillä hyvään keliin verrattuna. Hyvällä kelillä yleensä raitiovaunua käyttävnsä oli vastannut 16 %. Samainen luku junaa käyttävien kohdalla oli 26 % ja linja-auton kohdalla 45 %. Raitiovaunua käyttävien nousi 3 prosenttiyksikköä ja linja-autoa käyttävien määrä nousi 15 prosenttiyksikköä huonolla kelillä hyvään keliin verrattuna. Vain junaa käyttävien osuus laski 1 prosenttiyksikön hyvästä kelistä huonoon keliin verrattuna.

Kaikista vastaajista 47 % oli vastannut käyttävänsä yleensä hyvällä kelillä julkista liikennettä eli raitiovaunua, junaa tai linja-autoa. Tässä ryhmässä 63 % vastaajista koki sään vaikuttavan liikkumismuotonsa valintaan ja 49 % vastaajista vältti huonolla kelillä liikkumista. Tässä ryhmässä 93 vastasi liikkuvansa yleensä hyvällä kelillä kävellen ja 67 % polkupyörällä. Kävelen liikkuvien osuus laski 37 prosenttiyksikköä huonolla kelillä hyvään keliin verrattuna ja pyöräilijöiden osuus laski 49 prosenttiyksikköä. Raitiovaunua ja linja-autoa käyttävien osuus ei muuttunut lainkaan huonon ja hyvän kelin välillä, vaan kummassakin tapauksessa raitiovaunua oli vastannut käyttävänsä 34 % vastaajista ja linja-autoa 88 %. Hyvällä kelillä yleensä junalla oli vastannut kulkevasa 52 % tämän ryhmän vastaajista. Huonolla kelillä vastaava luku oli 4 prosenttiyksikköä pienempi. Tästä ryhmästä auton oli vastannut omistavansa 37 % ja 33 % liikkui yleensä hyvällä kelillä autolla. Huonolla kelillä yleensä autolla liikkuvien osuus oli 42 %.

4 LOPPUTULOKSET

Tehdyssä tutkimuksessa lähtöoletama osoittautui oikeaksi. Säällä ja kelillä on vaikutusta liikkumismuodon valintaan. Eniten sää ja keli vaikuttavat kevyen liikenteeseen.

4.1 Henkilöautoilu

Tutkimustulokset osoittivat, että huonolla säällä ja kelillä ne, joilla on mahdollisuus käyttää autoa, hyödyntävät sitä matkoja tehdessään. Kaikissa vastaajaryhmissä henkilöauton käyttö nousi huonolla kelillä hyvään keliin verrattuna. Tämä on selitettävissä ihmisen mukavuudenhalulla. Huonolla kelillä valitaan helpommin mukavampi kulkutapa vähemmän mukavan sijasta, jos siihen on mahdollisuus.

4.2 Julkinen liikenne

Toteutettujen kyselytutkimusten perusteella voidaan havaita että julkista liikennettä käytetään enemmän sään tai kelin ollessa huono. Vain junamatkustamisen kohdalla tulos oli päinvastainen. Syytä tälle, miksi huonolla kelillä matkustetaan vähemmän junalla hyvään keliin verrattuna, on vaikea sanoa. Yksi varteenotettava mahdollisuus on, että matkaketjun alku- ja/tai loppupäässä oleva sää ja keli vaikuttavat päätökseen valita jokin muu kuin juna kulkumuodoksi. Raitiovaunun ja bussin kohdalla oli huomattavissa, että kelin ollessa huono, useampi valitsee bussin ja/tai raitiovaunun.

4.3 Kevytliikenne

Kevyen liikenteen käyttäjän ollessa kaikkein eniten sään armoilla, oli sään ja kelin vaikutukset siihen myös tutkimuksen perusteella suurimmat. Toisin kuin autoilijalla, kevyenliikenteen käyttäjä ei ole suojassa säältä ja keliltä käyttäjää ympäröivän metallikuoren sisällä.

4.3.1 Pyöräily

Kyselyiden ja tehdyn laskentatutkimuksen perusteella huomattiin että säätila ja keli vaikuttavat pyöräilyn määrään. Kyselyn perusteella sään ja kelin vaikutus pyöräilyyn oli suurin kaikista liikkumismuodoista, kuten kuvasta 14. voidaan havaita. Yksi suurimpia syitä tälle on todennäköisesti ihmisen mukavuudenhalu. Esimerkiksi sateella pyöräillessä sade tuntuu ikävältä kasvoja vasten. Muita mahdollisia syitä voisi olla kelin liukkaus tai kova tuuli, jotka pyöräilijä kokee vaaralliseksi tekijäksi ja täten valitsee toisen turvallisemmaksi kokemansa liikkumismuodon.

4.3.2 Jalankulku

Tehtyjen kyselytutkimusten perusteella oli havaittavissa, että sää ja keli vaikuttavat kaikista liikkumismuodoista toiseksi eniten jalankulkuun. Jalankulku on pyöräilyn ohella hyvin paljon sään ja kelin armoilla. Tällöin syyt sään vaikutuksesta ovat todennäköisesti hyvin samoja mitä pyöräillessä.

5 JOHTOPÄÄTÖKSET

Tehdyn tutkimuksen perusteella voidaan selkeästi sanoa, että säällä ja kelillä on vaikutusta tapaan, jolla ihmiset liikkuvat. Suurimmat erot löytyivät niiden kohdalla, jotka liikkuvat yleensä hyvällä kelillä kävelen, pyörällä tai molemmilla. Kuitenkin jokaisessa vastaajaryhmässä huomattavan suuri osa oli vastannut sään vaikuttavan liikkumismuotonsa valintaan. Myös huomattavan suuri osa koki välttelevänsä huonolla kelillä liikkumista.

Tutkimuksesta ei kuitenkaan voida vetää yleisiä johtopäätöksiä yksilön käyttäytymisestä, sillä se pureutuu enemmän ihmisen omaan kokemukseen omasta käyttäytymisestäään. Myöskään hyvän ja huono sään tai kelin määrittelmä tutkimuksessa ei ollut yleisesti määritelty, vaan perustui laskentatutkimuksessa tutkimuksen tekijän omaan kokemukseen ja kyselyissä kyselyyn vastanneiden omaan kokemukseen. Yleinen kysely ei myöskään huomioinut vastaajan mahdollisuuksia erilaisien kulkumuotojen käyttöön. Syrjäisemmällä seuduilla mahdollisuus käyttää julkisia kulkuneuvoja saattaa olla heikkoa ja tehdyt matkat niin pitkiä, ettei pyöräily tai jalankulku ole edes varteenotettava vaihtoehto. Tällöin säällä ja kelillä ei ole hirveästi merkitystä kulkumuodon valinnassa. Olisi myös ollut hyvä, jos vastaajien omaa kokemusta omasta mukavuudenhalustaan olisi kartoitettu.

6 JATKOTOIMENPITEET JA SUOSITUKSET

Mahdollisten jatkotutkimusten suorittaminen on suositeltavaa, jos halutaan päästä vielä syvemmälle aiheeseen. Riihimäen asemalla suoritettua laskentaa on mahdollista jatkaa tutkimuksessa suoritettulla tavalla. Olisi kuitenkin hyvä tehdä yhteiset määritelmät joiden pohjalta säätä ja keliä luokitellaan hyväksi tai huonoksi. Olisi myös mahdollista lisätä määritelmien joukkoon välikeli, joka ei ole selkeästi hyvä eikä huono. Jos tutkimuksen suorittaja ei osaa tehtyjen määritelmien perusteella sijoittaa vallinnutta säätä tai keliä hyväksi tai huonoksi, voisi hän määritellä kelin välikeliksi. Välikelien pysäköintipaikkojen käyttäjämääriä voitaisiin myös vertailla hyvän ja huonon kelin käyttäjämääriin. Voidaan olettaa että käyttäjämäärä sijoittuisi näiden kahden väliin. Suositeltavaa olisi myös että laskentapäivinä käytettäisiin maanantain ja perjantain sijasta tiistaita, keskiviikkoa tai torstaita, sillä yleisesti tiedetään näiden päivien olevan säännöllisempiä liikkumispäiviä muihin viikonpäiviin verrattuna. Paras vaihtoehto olisi kuitenkin suorittaa laskenta jokaisena viikonpäivänä. Laskentaa olisi myös hyvä suorittaa pidemmän aikaa, kuten kokonaisen vuoden, jotta saadaan luotettavampia tuloksia.

Kyselytutkimusten kohdalla olisi hyvä suorittaa tarkempaa tutkimusta. Kyselyn sijasta tarkempia vastauksia saataisiin, kun tutkimuksen kohteena olevat henkilöt pitäisivät päiväkirjaa omasta liikkumisestaan ja liikkumishetkellä matkan aikana vallinneesta säästä ja kelistä. Vaihtoehtoisesti päiväkirjan pitämiseksi voidaan kehittää nykypäivään sopivampia osallistavia keinoja, jotta tutkimukseen saataisiin vastauksia. Tutkimuksen aikana tehty kysely ei huomionnut lainkaan sään ja kelin mahdollista vaihtelua matkan aikana. Nyt ei tiedä vaikuttaako vain lähtöhetken sää ja keli liikkumiseen vai vaikuttaako sää ja keli matkan aikana tehtäviin päätöksiin liikkumismuodon valinnasta. Myös määränpään sää ja keli saattavat vaikuttaa siihen millaisen kulkumuodon lähtöpisteessään valitsee.

Uutta kyselyä suoritettaessa olisi hyvä harkita kysymyksiä uudelleen. Suurempi ja monipuolisempi kysymyspohja tuottaisi tarkempaa tulosta ja saataisi löytyä tekijöitä, joita toteutetussa tutkimuksessa ei löytynyt. Opiskelijoille suunnatussa kyselyssä voitaisiin tuottaa myös englanninkielinen versio, jotta voitaisiin saada tietoa kansainvälisten opiskelijoiden liikkumistottumuksista suhteessa säähän ja keliin. Näitä voitaisiin verrata suomalaisten opiskelijoiden antamiin vastauksiin ja tarkastella löytyykö näistä eroja. Kyselyissä sään ja kelin hyväksi tai huonoksi määrittely on hyvin ongelmallista niiden osalta, mitä ei voida selkeästi sanoa hyväksi taikka huonoksi.

LÄHTEET

Espoon kaupungin liikennesuunnitteluyksiköltä saatu tieto. Viitattu 06.05.2016

Maps. Google. Viitattu 17.02.2016.

<https://www.google.fi/maps/@60.7354174,24.7822413,404m/data=!3m1!1e3>

Paikallissää. Ilmatieteenlaitos. Sääennuste. Viitattu 02.11.2015.

<http://ilmatieteenlaitos.fi/saa/riihim%C3%A4ki?forecast=mid&map=weathernow¶meter=4&station=101130&changelocation=>

Tampereen pyöräilykatsaus, 2015. Tampereen kaupunki. Viitattu 22.03.2016.

http://www.tampere.fi/liitteet/t/dmz6jVJUa/Tampereen_pyorailykatsaus2015.pdf

Tilastotietoja vuodesta 1961 – Ilmatieteenlaitos. Ilmatieteen laitos. Viitattu 04.05.2016

<http://ilmatieteenlaitos.fi/tilastoja-vuodesta-1961>

Temporal, seasonal and weather effects on cycle volume: an ecological study. Sandar Tin Tin, Alistair Woodward, Elizabeth Robinson, Shan-thi Ameratunga. Viitattu 18.04.2016.

<http://ehjournal.biomedcentral.com/articles/10.1186/1476-069X-11-12>

Temporal trends and the effect of weather on pedestrian volumes: A case study of Montreal, Canada. Luis F. Miranda-Moreno, Aleksina Chapman Lahti. (Viitattu 28.4.2016)

<http://www.sciencedirect.com/science/article/pii/S136192091300028X?np=y>

The impact of unseasonable or extreme weather on traffic activity within Lothian region, Scotland. Y. Al Hassan, Derek J Barker. Viitattu 21.04.2016.

<http://www.sciencedirect.com/science/article/pii/S0966692398000477>

Valtakunnallinen henkilöliikennetutkimus 2010-2011, Liikennevirasto, WSP Finland Oy. Viitattu 18.04.2016.

Weather underground. Hausjärven sääasema. Viitattu 02.11.2015

<https://www.wunderground.com/personal-weather-station/dashboard?ID=ISUOMI18#history/s20151102/e20151102/mdaily>

Weather underground. Riihimäen sääasema. Viitattu 02.11.2015

<https://www.wunderground.com/personal-weather-station/dashboard?ID=IRIIHIMK6#history/s20151102/e20151102/mdaily>

LASKENTATUTKIMUKSEN TULOKSET

	PVM	PP1	PP2	PP3	AP1	AP2	A nousu	Kuvaus	Mensisin itse	Riihimäki				Hausjärvi				
										Lämpötila	Kastepiste	Ilmankosteus	Ilmanpaine	Lämpötila	Tuulen suunta	Tuulen nopeus	Sade	Muu huomio
ma	2.11.	254	87	58	186	121	7:48	Maa kostea, sää pilvinen, ei tuulta	p	6.6 °C	6.2 °C	97 %	1007 hPa	8.0 °C	WSW	16.7 km/h		Mostly Cloudy
pe	6.11.	226	76	56	165	108	8:00	Maa kostea, ei tuulta, sää vilpoinen, (ei sadetta?)	p	2.7 °C	2.3 °C	97 %	1018.8 hPa	2.0 °C	ESE	5.6 km/h		Mostly Cloudy
ma	9.11.	248	78	59	187	129	8:06	Maa märkä, tuulinen, sää vilpoinen, runsasta tihkusade	p	3.7 °C	3.4 °C	98 %	1003.9 hPa	4.0 °C	SW	5.6 km/h		Light Drizzle
pe	13.11.	230	63	47	167	115	8:17	Maa märkä, tuulinen, sää vilpoinen, ei sadetta	p	1.9 °C	1.9 °C	100 %	1009 hPa	2.0 °C	West	7.4 km/h		Light Drizzle
ma	16.11.	221	84	49	199	117	8:25	Maa märkä, tuulinen, sää vilpoinen, ei sadetta	p	3.9 °C	3.9 °C	100 %	999.9 hPa	4.0 °C	Variable	5.6 km/h		Mostly Cloudy
pe	20.11.	197	63	48	175	103	8:35	Maa märkä, tuulinen, sää vilpoinen, sadetta	a	1.8 °C	1.8 °C	100 %	981.3 hPa	3.0 °C	North	16.7 km/h	Rain	Light Rain
ma	23.11.	194	76	47	180	118	8:43	Maa jäässä/lumijäättä, tuuleton, sää kylmä, ei sadetta	a	-1.7 °C	-2.7 °C	93 %	1002.9 hPa	-2.0 °C	West	11.1 km/h		Mostly Cloudy
pe	27.11.	214	61	46	148	103	8:52	Maa märkä, tuulinen, sää vilpoinen, ei sadetta	p	4.8 °C	2.8 °C	87 %	992.8 hPa	6.0 °C	SW	37.0 km/h		Mostly Cloudy
ma	30.11.	207	59	51	204	128	8:59	Maa märkä, puuskittaista tuulta, sää vilpoinen, sadetta	a	3.9 °C	3.8 °C	99 %	977.5 hPa	5.0 °C	SSE	40.7 km/h		Mostly Cloudy
pe	4.12.	196	67	50	162	105	9:07	Maa kostea, kevyttä tuulta, sää kylmä, ei sadetta	p	0.8 °C	0.8 °C	100 %	1010.4 hPa	-1.0 °C	ESE	7.4 km/h	Fog	Light Freezing Fog
ma	7.12.	220	80	62	183	122	9:13	Maa märkä, kevyttä tuulta, sää vilpoinen, ei sadetta	p	3.6 °C	1.8 °C	88 %	983.6 hPa	5.0 °C	WSW	35.2 km/h		Partly Cloudy
pe	11.12.	199	61	46	168	102	9:20	Maa kostea, kevyttä tuulta, sää vilpoinen, ei sadetta	p	4.2 °C	2.7 °C	90 %	997.5 hPa	6.0 °C	SW	18.5 km/h		Mostly Cloudy

PP = Polkupyöräparkki

AP= Autoparkki

Hyvä kieli maanantai

Huono keli maanantai

Hyvä keli perjantai

Huono keli perjantai

Viikonpäivä	PVM	PP1	PP2	PP3	AP1	AP2
ma	2.11.	254	87	58	186	121
ma	16.11.	221	84	49	199	117
ma	7.12.	220	80	62	183	122
	Keskiarvo	231,6667	83,66667	56,33333	189,3333	120
	KA kaikki	371,6667			309,3333	
	Verrattuna	9,42 %			-1,90 %	
Viikonpäivä	PVM	PP1	PP2	PP3	AP1	AP2
ma	9.11.	248	78	59	187	129
ma	23.11.	194	76	47	180	118
ma	30.11.	207	59	51	204	128
	Keskiarvo	216,3333	71	52,33333	190,3333	125
	KA kaikki	339,6667			315,3333	
	Verrattuna	-8,61 %			1,94 %	
Viikonpäivä	PVM	PP1	PP2	PP3	AP1	AP2
pe	6.11.	226	76	56	165	108
pe	4.12.	196	67	50	162	105
pe	11.12.	199	61	46	168	102
	Keskiarvo	207	68	50,66667	165	105
	KA kaikki	325,6667			270	
	Verrattuna	0,83 %			-0,12 %	
Viikonpäivä	PVM	PP1	PP2	PP3	AP1	AP2
pe	13.11.	230	63	47	167	115
pe	20.11.	197	63	48	175	103
pe	27.11.	214	61	46	148	103
	Keskiarvo	213,6667	62,33333	47	163,3333	107
	KA kaikki	323			270,3333	
	Verrattuna	-0,82 %			0,12 %	
Viikonpäivä	PVM	PP1	PP2	PP3	AP1	AP2
ma	2.11.	254	87	58	186	121
pe	6.11.	226	76	56	165	108
ma	16.11.	221	84	49	199	117
pe	4.12.	196	67	50	162	105
ma	7.12.	220	80	62	183	122
pe	11.12.	199	61	46	168	102
	Keskiarvo	219,3333	75,83333	53,5	177,1667	112,5
	KA kaikki	232,4444			193,1111	
	Verrattuna	5,23 %			-1,08 %	
Viikonpäivä	PVM	PP1	PP2	PP3	AP1	AP2
ma	9.11.	248	78	59	187	129
pe	13.11.	230	63	47	167	115
pe	20.11.	197	63	48	175	103
ma	23.11.	194	76	47	180	118
pe	27.11.	214	61	46	148	103
ma	30.11.	207	59	51	204	128
	Keskiarvo	215	66,66667	49,66667	176,8333	232
	KA kaikki	220,8889			195,2222	
	Verrattuna	-4,97 %			1,09 %	

Viikonpäivä	PVM	PP1	PP2
ma	2.11.	254	87
ma	16.11.	221	84
ma	7.12.	220	80
	Keskiarvo	231,66667	83,66666667
	KA kaikki	315,33333	
	Verrattuna	9,74 %	
Viikonpäivä	PVM	PP1	PP2
ma	9.11.	248	78
ma	23.11.	194	76
ma	30.11.	207	59
	Keskiarvo	216,33333	71
	KA kaikki	287,33333	
	Verrattuna	-8,88 %	
Viikonpäivä	PVM	PP1	PP2
pe	6.11.	226	76
pe	4.12.	196	67
pe	11.12.	199	61
	Keskiarvo	207	68
	KA kaikki	275	
	Verrattuna	-0,36 %	
Viikonpäivä	PVM	PP1	PP2
pe	13.11.	230	63
pe	20.11.	197	63
pe	27.11.	214	61
	Keskiarvo	213,66667	62,33333333
	KA kaikki	276	
	Verrattuna	0,36 %	
Viikonpäivä	PVM	PP1	PP2
ma	2.11.	254	87
pe	6.11.	226	76
ma	16.11.	221	84
pe	4.12.	196	67
ma	7.12.	220	80
pe	11.12.	199	61
	Keskiarvo	219,33333	75,83333333
	KA kaikki	196,77778	
	Verrattuna	4,79 %	
Viikonpäivä	PVM	PP1	PP2
ma	9.11.	248	78
pe	13.11.	230	63
pe	20.11.	197	63
ma	23.11.	194	76
pe	27.11.	214	61
ma	30.11.	207	59
	Keskiarvo	215	66,66666667
	KA kaikki	187,77778	
	Verrattuna	-4,57 %	

HAMK-KYSELYTUTKIMUKSEN KYSYMYKSET

1. Sukupuoli
 - a. Mies
 - b. Nainen
2. Ikä
3. Asuinpaikkakunta
 - a. Riihimäki
 - b. Muu
4. Kuinka kaukana asut lähimmästä rautatieasemasta?
 - a. Alle 1km
 - b. 1-2 km
 - c. 2-5 km
 - d. 5-10 km
 - e. Yli 10km
5. Kuinka- kaukana asut HAMK Riihimäen kampuksessa?
 - a. Alle 1km
 - b. 1-2 km
 - c. 2-5 km
 - d. 5-10 km
 - e. Yli 10km
6. Koetko sään vaikuttavan siihen millä tavalla suoritat koulumatkasi?
 - a. Kyllä
 - b. Ei
7. Mitä seuraavista omistat?
 - a. Mopo
 - b. Mopoauto
 - c. Mönkijä
 - d. Auto
 - e. Liikennetraktori
 - f. Moottoripyörä
 - g. Polkupyörä
8. Millä seuraavista yleensä kuljet hyvällä kelillä kouluun?
 - a. Mopo
 - b. Mopoauto
 - c. Mönkijä
 - d. Auto
 - e. Liikennetraktori
 - f. Kävelen
 - g. Moottoripyörä
 - h. Polkupyörä
 - i. Juna
 - j. Linja-auto
 - k. Raitiovaunu
9. Millä seuraavista yleensä kuljet huonolla kelillä kouluun?
 - a. Mopo
 - b. Mopoauto
 - c. Mönkijä
 - d. Auto
 - e. Liikennetraktori
 - f. Kävelen

- g. Moottoripyörä
 - h. Polkupyörä
 - i. Juna
 - j. Linja-auto
 - k. Raitiovaunu
10. Koetko sään vaikuttavan siihen millä tavalla suoritat koulumatkasi?
- a. Kyllä
 - b. Ei
11. Mitä seuraavista omistat?
- a. Mopo
 - b. Mopoauto
 - c. Mönkijä
 - d. Auto
 - e. Liikennetraktori
 - f. Moottoripyörä
 - g. Polkupyörä
12. Millä seuraavista yleensä kuljet hyvällä kelillä kouluun?
- a. Mopo
 - b. Mopoauto
 - c. Mönkijä
 - d. Auto
 - e. Liikennetraktori
 - f. Kävelen
 - g. Moottoripyörä
 - h. Polkupyörä
 - i. Linja-auto
13. Millä seuraavista yleensä kuljet huonolla kelillä kouluun?
- a. Mopo
 - b. Mopoauto
 - c. Mönkijä
 - d. Auto
 - e. Liikennetraktori
 - f. Kävelen
 - g. Moottoripyörä
 - h. Polkupyörä
 - i. Linja-auto
14. Vapaa kenttä palautteelle ja muille huomioille.

YLEISEN KYSELYTUTKIMUKSEN KYSYMYKSET

1. Sukupuoli
 - a. Mies
 - b. Nainen
2. Ikä
3. Koetko sään yleisesti vaikuttavan liikkumismuotosi valintaan?
 - a. Kyllä
 - b. Ei
4. Vältätkö yleensä huonolla kelillä liikkumista?
 - a. Kyllä
 - b. Ei
5. Mitä seuraavista omistat?
 - a. Mopo
 - b. Mopoauto
 - c. Mönkijä
 - d. Auto
 - e. Liikennetraktori
 - f. Moottoripyörä
 - g. Polkupyörä
6. Millä seuraavista yleensä kuljet hyvällä kelillä?
 - a. Mopo
 - b. Mopoauto
 - c. Mönkijä
 - d. Auto
 - e. Moottoripyörä
 - f. Polkupyörä
 - g. Liikennetraktori
 - h. Kävelen
 - i. Raitiovaunu
 - j. Juna
 - k. Linja-auto
7. Millä seuraavista yleensä kuljet huonolla kelillä?
 - a. Mopo
 - b. Mopoauto
 - c. Mönkijä
 - d. Auto
 - e. Moottoripyörä
 - f. Polkupyörä
 - g. Liikennetraktori
 - h. Kävelen
 - i. Raitiovaunu
 - j. Juna
 - k. Linja-auto
8. Vapaa kenttä palautteelle ja muille huomioille.

HAMK-KYSELYTUTKIMUKSEN VASTAUKSET

Sukupuoli	Ikä	Asuinpaik kautta	Kuinka kaukana asut HAMK Riihimäen kampuksesta ?	Koetko sään vaikuttavan siihen millä tavalla suoritat koulumatkasi ?	Mitä seuraavista omistat?	Millä seuraavista yleensä kuljet hyvällä kelillä kouluun?	Millä seuraavista yleensä kuljet huonolla kelillä kouluun?	Vapaa kenttä palautteelle ja muille huomioille.
Nainen	20	Riihimäki	< 1km	Kyllä	Polkupyörä	Kävellen	Kävellen	
Mies	22	Riihimäki	< 1km	Kyllä	Auto	Auto, Kävelen	Auto	Lisää parkkipaikkoja tarvitaan!
Nainen	23	Riihimäki	< 1km	Kyllä	Auto, Moottoripyörä, Polkupyörä	Auto	Auto	
Mies	22	Riihimäki	1-2 km	Kyllä		Kävellen	Kävellen	
Mies	22	Riihimäki	1-2 km	Kyllä	Polkupyörä	Kävellen, Polkupyörä	Auto, Kävelen	
Mies	24	Riihimäki	1-2 km	Kyllä	Polkupyörä	Kävellen	Kävellen	
Mies	25	Riihimäki	1-2 km	Kyllä	Mopo, Auto	Auto, Kävelen	Auto	
Mies	26	Riihimäki	2-5 km	Kyllä	Auto, Moottoripyörä, Polkupyörä	Polkupyörä	Auto	
Mies	27	Riihimäki	2-5 km	Kyllä	Auto, Polkupyörä	Kävellen, Polkupyörä	Auto, Kävelen	
Mies	38	Riihimäki	5-10 km	Kyllä	Mopo, Auto, Polkupyörä	Auto	Auto	En oikeastaan edes pidä popcomeista
Nainen	21	Riihimäki	< 1km	Ei	Auto, Polkupyörä	Kävellen	Kävellen	
Nainen	21	Riihimäki	< 1km	Ei	Auto, Polkupyörä	Kävellen	Kävellen	
Mies	22	Riihimäki	< 1km	Ei	Auto, Polkupyörä	Kävellen	Kävellen	
Nainen	22	Riihimäki	< 1km	Ei	Polkupyörä	Kävellen	Kävellen	
Mies	24	Riihimäki	< 1km	Ei	Auto	Auto, Kävelen	Auto, Kävelen	
Mies	15	Riihimäki	1-2 km	Ei	Polkupyörä	Polkupyörä	Polkupyörä	
Nainen	20	Riihimäki	1-2 km	Ei	Auto, Polkupyörä	Kävellen	Kävellen	
Mies	22	Riihimäki	1-2 km	Ei	Auto	Auto	Auto	
Mies	22	Riihimäki	1-2 km	Ei	Auto, Polkupyörä	Polkupyörä	Kävellen, Polkupyörä	Käytän aina polkupyörää liikkumiseen, mutta talvella kovilla pakkasilla tai liukkailla keleillä kävelen. Autoa käytän työmatkoissa.
Mies	22	Riihimäki	1-2 km	Ei		Auto, Kävelen	Auto, Kävelen	
Mies	27	Riihimäki	1-2 km	Ei	Auto, Moottoripyörä, Polkupyörä	Auto	Auto	
Nainen	27	Riihimäki	1-2 km	Ei	Auto, Polkupyörä	Auto	Auto	Talouteemme kuuluu myös lapsia, joten kyydissäni matkustaa usein lapsi päiväkotiin. Tästä syystä auto on kätevin ja nopein ratkaisu.
Mies	39	Riihimäki	1-2 km	Ei	Auto, Polkupyörä	Auto	Auto	
Mies	20	Riihimäki	2-5 km	Ei	Mönkijä, Auto, Liikennetraktori, Polkupyörä	Auto	Auto	
Mies	22	Riihimäki	2-5 km	Ei	Auto, Polkupyörä	Polkupyörä	Polkupyörä	
Nainen	19	Riihimäki	5-10 km	Ei	Auto, Polkupyörä	Auto	Auto	

Sukupuoli	Ikä	Asuinpaikkakunta	Kuinka kaukana asut lähimmästä rautatieasemasta?	Koetko sään vaikuttavan siihen millä tavalla suoritat koulumatkasi?	Mitä seuraavista omistat?	Millä seuraavista yleensä kuljet hyvällä kelillä kouluun?	Millä seuraavista yleensä kuljet huonolla kelillä kouluun?	Vapaa kenttä palautteelle ja muille huomioille.
Mies	22	Muu	< 1 km	Kyllä	0	Auto, Juna	Auto, Juna	Huono sää saattaa tehdä sen, että jään kotia, ellei ole painavaa asiaa koulussa.
Mies	24	Muu	< 1 km	Kyllä	Auto, Moottoripyörä, Polkupyörä	Juna	Auto, Juna	
Mies	30	Muu	< 1 km	Kyllä	Auto, Polkupyörä	Auto, Polkupyörä, Juna	Auto	
Mies	15	Muu	1-2 km	Kyllä	Auto, Polkupyörä	Kävellen, Polkupyörä, Juna	Auto	
Nainen	52	Muu	1-2 km	Kyllä	Mopo, Auto, Polkupyörä	Auto	Auto	
Mies	21	Muu	2-5 km	Kyllä	Polkupyörä	Auto, Polkupyörä, Juna	Auto, Juna	
Mies	23	Muu	2-5 km	Kyllä	Polkupyörä	Kävellen, Polkupyörä, Juna	Kävellen, Polkupyörä, Juna	
Nainen	25	Muu	2-5 km	Kyllä	Auto	Auto, Juna	Juna	
Mies	27	Muu	2-5 km	Kyllä	Auto, Polkupyörä	Kävellen, Juna	Auto, Juna	
Mies	28	Muu	5-10 km	Kyllä	Auto, Polkupyörä	Auto	Auto	
Nainen	31	Muu	5-10 km	Kyllä	Auto, Polkupyörä	Auto	Auto	Kuljen iltaopiskelijoiden kimpakyydillä kouluun. Pyöräilen suurimmaksi osaksi töihin, töistä sinne mistä kyyti ottaa kyytiin ja sitten kotiin siitä minne pyörä jäi.
Nainen	20	Muu	Yli 10km	Kyllä	Auto	Kävellen, Juna, Linja-auto	Kävellen, Juna, Linja-auto	Julkiset kulkuneuvot myöhässä.
Nainen	26	Muu	Yli 10km	Kyllä	Auto	Juna	Juna	
Mies	19	Muu	< 1 km	Ei	Polkupyörä	Kävellen, Juna	Kävellen, Juna	
Nainen	21	Muu	< 1 km	Ei	Polkupyörä	Auto	Auto	Asun Hyvinkäällä ja kuljen yleensä kimpakyydillä kouluun, mutta satunnaisesti tulen junalla, säästä riippumatta. Asuessani Jokelassa kuljin aina junalla, säällä kuin säällä, asuin alle puolen kilsan päässä asemasta.
Mies	31	Muu	1-2 km	Ei	Polkupyörä	Kävellen, Juna, Linja-auto	Kävellen, Juna, Linja-auto	
Mies	31	Muu	1-2 km	Ei	Auto	Auto	Auto	
Mies	32	Muu	1-2 km	Ei	Auto, Polkupyörä	Polkupyörä, Juna	Kävellen, Polkupyörä, Juna	
Nainen	20	Muu	2-5 km	Ei	Auto	Auto	Auto	Erittäin huono sää esim. alijäähtyneen veden sataminen saattaa vaikuttaa tuleeko edes autollakaan.
Mies	22	Muu	2-5 km	Ei	Auto, Polkupyörä	Auto	Auto	
Mies	24	Muu	2-5 km	Ei	Polkupyörä	Polkupyörä, Juna	Polkupyörä, Juna	
Mies	24	Muu	2-5 km	Ei	Mopo, Auto, Polkupyörä	Auto	Auto	
Mies	27	Muu	2-5 km	Ei	Auto	Auto, Juna	Auto, Juna	
Nainen	30	Muu	5-10 km	Ei	Polkupyörä	Juna, Linja-auto	Juna, Linja-auto	
Mies	15	Muu	Yli 10km	Ei	Auto, Moottoripyörä, Polkupyörä	Auto, Moottoripyörä	Auto	
Nainen	41	Muu	Yli 10km	Ei	Auto, Moottoripyörä, Polkupyörä	Kävellen, Juna, Linja-auto	Kävellen, Juna, Linja-auto	Kys. 4 "Etäisyys rautatieasemasta... Entäs seisakkeesta? Sen mahdollisesta käytettävyydestä? ->Minun tapauksessa vain todella satunnaisesti, paitsi esim. kello kymppiksi kouluun hyvä...

YLEISEN KYSELYTUTKIMUKSEN VASTAUKSET

Sukupuoli	Ikä	Koetko sään yleisesti vaikuttavan liikkumismuotosi valintaan?	Vältätkö yleensä huonolla kelillä liikkumista?	Mitä seuraavista omistat?	Millä seuraavista yleensä kuljet hyvällä kelillä?	Millä seuraavista yleensä kuljet huonolla kelillä?	Vapaa kenttä palautteelle ja muille huomioille.
Mies	15	Kyllä	Kyllä	Mopo, Mönkijä, Polkupyörä	Mopo	Mopo, Auto, Juna	
Mies	15	Kyllä	Kyllä	Polkupyörä	Auto, Polkupyörä	Auto, Kävelen	
Mies	16	Kyllä	Kyllä	Polkupyörä	Polkupyörä, Kävelen	Kävelen, Raitiovaunu, Linja-auto	
Mies	16	Kyllä	Kyllä	Polkupyörä	Polkupyörä	Auto	
Mies	17	Kyllä	Kyllä	Polkupyörä	Auto, Polkupyörä, Kävelen, Raitiovaunu, Juna, Linja-auto	Auto, Raitiovaunu, Juna, Linja-auto	
Mies	17	Kyllä	Kyllä	Mopo, Polkupyörä	Mopo	Linja-auto	
Mies	18	Kyllä	Kyllä	Polkupyörä	Auto, Polkupyörä	Auto, Linja-auto	
Mies	18	Kyllä	Kyllä	Auto, Polkupyörä	Polkupyörä, Kävelen	Auto, Kävelen	
Mies	18	Kyllä	Kyllä	Auto, Moottoripyörä, Polkupyörä	Auto, Moottoripyörä, Kävelen, Raitiovaunu, Juna, Linja-auto	Auto, Kävelen, Raitiovaunu, Juna, Linja-auto	
Nainen	18	Kyllä	Kyllä	Polkupyörä	Polkupyörä, Kävelen, Linja-auto	Kävelen, Linja-auto	
Nainen	18	Kyllä	Kyllä	Polkupyörä	Polkupyörä	Polkupyörä, Kävelen, Linja-auto	
Mies	19	Kyllä	Kyllä		0 Auto, Polkupyörä, Kävelen	Auto	
Mies	19	Kyllä	Kyllä	Auto, Polkupyörä	Auto, Polkupyörä, Kävelen	Auto	
Mies	19	Kyllä	Kyllä		0 Auto, Polkupyörä, Kävelen, Linja-auto	Auto, Linja-auto	Autoa en omista mutta autokortti on. Auton saatavuus vaikuttaa kulkemiseen
Mies	19	Kyllä	Kyllä	Polkupyörä	Polkupyörä, Kävelen	Auto, Linja-auto	
Mies	20	Kyllä	Kyllä	Auto, Polkupyörä	Polkupyörä, Kävelen	Auto, Polkupyörä	
Mies	20	Kyllä	Kyllä	Polkupyörä	Auto, Polkupyörä, Kävelen	Auto, Kävelen	
Mies	20	Kyllä	Kyllä	Auto	Polkupyörä, Kävelen, Linja-auto	Auto, Kävelen, Linja-auto	
Mies	20	Kyllä	Kyllä	Polkupyörä	Auto, Polkupyörä, Kävelen	Polkupyörä, Kävelen	
Mies	20	Kyllä	Kyllä	Moottoripyörä, Polkupyörä	Polkupyörä, Kävelen, Linja-auto	Linja-auto	
Mies	20	Kyllä	Kyllä	Polkupyörä	Polkupyörä, Kävelen	Linja-auto	
Mies	20	Kyllä	Kyllä	Auto, Polkupyörä	Auto, Polkupyörä, Kävelen	Auto, Polkupyörä	
Nainen	20	Kyllä	Kyllä	Polkupyörä	Polkupyörä, Kävelen, Linja-auto	Auto, Kävelen, Linja-auto	

Mies	21	Kyllä	Kyllä	Auto	Auto	Auto	
Mies	21	Kyllä	Kyllä	Polkupyörä	Polkupyörä, Kävelen, Raitiovaunu, Juna, Linja-auto	Kävelen, Raitiovaunu, Juna, Linja-auto	Miellän huonon kelin liukkaudeksi tai runsaaksi sateeksi tai lumeksi. Hyvä keli, jolloin voi liikkua melkein millä vain, on sitten muut säätilat.
Mies	21	Kyllä	Kyllä	Auto, Polkupyörä	Auto, Polkupyörä, Kävelen, Linja-	Auto, Linja-auto	
Mies	21	Kyllä	Kyllä	Polkupyörä	Polkupyörä, Kävelen	Kävelen, Linja-auto	
Mies	21	Kyllä	Kyllä		0 Kävelen, Raitiovaunu, Juna, Linja-	Raitiovaunu, Juna, Linja-auto	
Mies	21	Kyllä	Kyllä	Polkupyörä	Polkupyörä, Kävelen, Linja-auto	Linja-auto	
							Talvella tulee suurimmalta osin käytettyä bussia. Joskus harvoin saatan taittaa lyhyen matkan pyörällä tai kävelen, mutta pääsääntöisesti bussilla. Kevät-syky aikana pyöräilen aika paljon, myös kouluun n.10 km suuntaansa. Pyörä jää kellariin vain jos oikein huono keli sattuu kohdalle (lue: vettä sataa kuin esterin perseestä), mutta pieni tihku ei haittaa. Minulle "huono keli" viittaa siis kaatosateeseen eikä niinkään keliin "aurinko ei just nyt paista ja näyttäisi että alkaa tihuttamaan vettä".
Mies	21	Kyllä	Kyllä	Polkupyörä	Polkupyörä, Kävelen, Linja-auto	Linja-auto	
Mies	21	Kyllä	Kyllä	Auto, Polkupyörä	Auto, Polkupyörä, Kävelen	Auto	
Mies	21	Kyllä	Kyllä	Auto	Auto	Auto	
Mies	21	Kyllä	Kyllä	Polkupyörä	Polkupyörä, Kävelen	Linja-auto	
Mies	21	Kyllä	Kyllä	Polkupyörä	Polkupyörä	Kävelen, Linja-auto	
Mies	21	Kyllä	Kyllä	Auto	Auto	Auto	
Mies	21	Kyllä	Kyllä	Polkupyörä	Polkupyörä, Kävelen, Juna	Juna, Linja-auto	
Mies	21	Kyllä	Kyllä	Moottoripyörä, Polkupyörä	Moottoripyörä, Polkupyörä, Kävelen, Linja-auto	Polkupyörä, Kävelen, Linja-auto	Asun koulusta 500 metrin päässä jonne liikun huomattavasti enemmän mitä muualle
Mies	21	Kyllä	Kyllä	Polkupyörä	Polkupyörä, Linja-auto	Polkupyörä, Kävelen, Linja-auto	
Mies	21	Kyllä	Kyllä	Polkupyörä	Polkupyörä, Kävelen, Linja-auto	Auto, Linja-auto	
Mies	21	Kyllä	Kyllä	Polkupyörä	Polkupyörä, Kävelen	Polkupyörä, Linja-auto	
Mies	21	Kyllä	Kyllä		0 Kävelen, Juna, Linja-auto	Kävelen, Juna, Linja-auto	
Mies	21	Kyllä	Kyllä	Mopo, Auto, Polkupyörä	Mopo, Auto, Polkupyörä, Kävelen	Auto	
Mies	21	Kyllä	Kyllä	Auto	Auto, Kävelen	Auto	
Mies	21	Kyllä	Kyllä		0 Kävelen, Linja-auto	Linja-auto	
Mies	21	Kyllä	Kyllä	Polkupyörä	Polkupyörä, Kävelen, Linja-auto	Auto	
Nainen	21	Kyllä	Kyllä	Auto	Auto, Kävelen	Auto	Hyvällä säällä kävelen jos on lyhyt matka ja autolla aina pitkät matkat
							En välttämättä varsinaisesti välttä liikkumista huonolla kelillä, mutta urheilua ulkona kylläkin. En siis lähde lenkille kovalla pakkasella tai muuta vastaavaa, vaan menen mieluummin kuntosalille. Sama toimii toisinkin päin, esimerkiksi kesällä: menen mieluummin lenkille, kun aurinko paistaa, kuin sisälle jumppaamaan.
Nainen	21	Kyllä	Kyllä	Polkupyörä	Polkupyörä	Auto	

Nainen	21	Kyllä	Kyllä		0 Kävelen, Raitiovaunu, Juna, Linja-	Raitiovaunu, Juna, Linja-auto	
Nainen	21	Kyllä	Kyllä	Polkupyörä	Polkupyörä, Kävelen	Linja-auto	
Mies	22	Kyllä	Kyllä		0 Kävelen	Kävelen	
Mies	22	Kyllä	Kyllä	Auto, Polkupyörä	Auto, Polkupyörä, Kävelen, Juna	Auto, Juna	
Mies	22	Kyllä	Kyllä	Polkupyörä	Polkupyörä, Kävelen	Polkupyörä, Linja-auto	
Mies	22	Kyllä	Kyllä	Auto	Auto	Auto	
Mies	22	Kyllä	Kyllä	Auto, Polkupyörä	Polkupyörä, Kävelen	Linja-auto	
Mies	22	Kyllä	Kyllä		0 Auto, Kävelen, Juna, Linja-auto	Auto, Kävelen, Juna, Linja-auto	
Mies	22	Kyllä	Kyllä	Mopo, Auto, Polkupyörä	Auto, Polkupyörä	Auto, Polkupyörä	
Mies	22	Kyllä	Kyllä	Polkupyörä	Polkupyörä, Kävelen	Kävelen	Sään mennessä pakkasen puolelle lopetan polkupyörällä ajon.
Nainen	22	Kyllä	Kyllä	Auto, Polkupyörä	Auto, Polkupyörä, Kävelen, Juna	Auto, Juna	
Nainen	22	Kyllä	Kyllä	Polkupyörä	Polkupyörä, Kävelen, Linja-auto	Auto, Raitiovaunu, Juna, Linja-	
Nainen	22	Kyllä	Kyllä	Polkupyörä	Auto, Polkupyörä, Kävelen, Raitiovaunu, Juna, Linja-auto	Auto, Kävelen, Raitiovaunu, Juna, Linja-auto	
Nainen	22	Kyllä	Kyllä	Auto, Polkupyörä	Polkupyörä, Kävelen	Auto	
Nainen	22	Kyllä	Kyllä	Polkupyörä	Polkupyörä, Kävelen, Raitiovaunu	Raitiovaunu, Linja-auto	
Nainen	22	Kyllä	Kyllä	Polkupyörä	Kävelen, Juna, Linja-auto	Juna, Linja-auto	Huono sää saa minut välttämään liikkumista ja asiointia, koska minulla ei ole autoa. Oma auto helpottaisi liikkumista säällä kuin säällä.
Mies	23	Kyllä	Kyllä	Auto, Polkupyörä	Auto	Auto	
Mies	23	Kyllä	Kyllä		0 Auto, Polkupyörä, Kävelen, Juna	Auto, Raitiovaunu, Juna, Linja-	
Mies	23	Kyllä	Kyllä	Auto, Polkupyörä	Polkupyörä	Auto, Polkupyörä	Aika itsestäänselvä kysely
Mies	23	Kyllä	Kyllä	Polkupyörä	Polkupyörä, Kävelen	Linja-auto	
Mies	23	Kyllä	Kyllä	Polkupyörä	Auto, Polkupyörä, Kävelen, Raitiovaunu, Juna, Linja-auto	Auto, Kävelen, Raitiovaunu, Juna, Linja-auto	
Nainen	23	Kyllä	Kyllä	Auto, Polkupyörä	Polkupyörä, Kävelen	Auto, Kävelen	
Nainen	23	Kyllä	Kyllä	Auto, Polkupyörä	Auto, Polkupyörä, Kävelen, Raitiovaunu, Juna, Linja-auto	Auto, Raitiovaunu, Juna, Linja-auto	
Nainen	23	Kyllä	Kyllä	Polkupyörä	Polkupyörä, Kävelen	Polkupyörä, Kävelen, Linja-auto	
Mies	24	Kyllä	Kyllä	Polkupyörä	Polkupyörä, Kävelen, Linja-auto	Auto, Polkupyörä, Linja-auto	
Mies	24	Kyllä	Kyllä	Auto, Polkupyörä	Auto, Kävelen, Juna, Linja-auto	Auto, Kävelen, Juna, Linja-auto	

Mies	24	Kyllä	Kyllä	Polkupyörä	Polkupyörä	Auto, Linja-auto	
Mies	24	Kyllä	Kyllä	Auto, Polkupyörä	Auto, Polkupyörä	Auto	
Mies	24	Kyllä	Kyllä	Polkupyörä	Polkupyörä, Kävelen	Linja-auto	
Mies	24	Kyllä	Kyllä	Polkupyörä	Kävelen, Raitiovaunu, Juna, Linja-	Kävelen, Raitiovaunu, Juna, Linja-	
							Kun ei omista autoa ja asuu tiiviin joukkoliikennealueen ulkopuolella ei huonollakaan kelillä ole mahdollisuutta kulkea muuten kuin jalan/pyörällä.
Nainen	24	Kyllä	Kyllä	Polkupyörä	Polkupyörä, Kävelen, Juna	Kävelen, Juna	
Nainen	24	Kyllä	Kyllä	Mönkijä	Auto	Auto	
Nainen	24	Kyllä	Kyllä	Auto, Polkupyörä	Auto, Polkupyörä, Kävelen	Auto, Kävelen	
Nainen	24	Kyllä	Kyllä	Polkupyörä	Auto, Polkupyörä, Kävelen, Raitiovaunu, Juna, Linja-auto	Auto, Raitiovaunu, Juna, Linja-auto	
							Opiskelijana pyörä on ehdottoman tärkeä ja ilmainen liikkumisväline paikasta toiseen. Jos on huono ilma tai kiire, nappaan bussin jos on aivan pakko.
Nainen	24	Kyllä	Kyllä	Polkupyörä	Polkupyörä, Kävelen, Linja-auto	Linja-auto	
							Yleensä sään vaikutus on ennen kaikkea polkupyörän/linja-auton välillä valitsemiselle, sillä en viitsi kuluttaa aikaa kovin pitkien matkojen kävelemiseen. Lyhyemmällä matkalla polkupyörän sijaan vaihtoehdoksi voi tulla myös kävely, varsinkin talvisaikaan kun polkupyörää en käytä.
Nainen	24	Kyllä	Kyllä	Polkupyörä	Polkupyörä, Kävelen, Linja-auto	Kävelen, Linja-auto	
Nainen	24	Kyllä	Kyllä	Polkupyörä	Kävelen	Linja-auto	
Mies	25	Kyllä	Kyllä	Auto	Auto, Kävelen	Auto	
Mies	25	Kyllä	Kyllä	Polkupyörä	Polkupyörä, Kävelen	Kävelen, Linja-auto	
Mies	25	Kyllä	Kyllä	Auto, Polkupyörä	Auto, Polkupyörä, Kävelen	Auto, Linja-auto	Spörde spåra :D
Mies	25	Kyllä	Kyllä	Auto, Polkupyörä	Polkupyörä, Kävelen, Linja-auto	Auto	
Mies	25	Kyllä	Kyllä	Polkupyörä	Polkupyörä, Kävelen	Auto, Polkupyörä, Kävelen	
Mies	25	Kyllä	Kyllä		0 Kävelen, Juna, Linja-auto	Linja-auto	
Mies	25	Kyllä	Kyllä	Polkupyörä	Polkupyörä, Kävelen	Auto, Polkupyörä, Kävelen, Linja-	
Nainen	25	Kyllä	Kyllä	Polkupyörä	Polkupyörä, Kävelen	Raitiovaunu, Linja-auto	
Nainen	25	Kyllä	Kyllä	Polkupyörä	Polkupyörä, Kävelen, Raitiovaunu,	Raitiovaunu, Linja-auto	
Mies	26	Kyllä	Kyllä	Polkupyörä	Polkupyörä, Kävelen, Linja-auto	Kävelen, Linja-auto	Loska on pahinta. Suola pilaa kaiken autoista vaatteisiin.
Mies	26	Kyllä	Kyllä	Polkupyörä	Polkupyörä, Kävelen, Linja-auto	Linja-auto	
Mies	26	Kyllä	Kyllä		0 Polkupyörä, Kävelen	Polkupyörä, Linja-auto	
Mies	26	Kyllä	Kyllä	Auto, Polkupyörä	Polkupyörä, Kävelen	Auto, Linja-auto	

Nainen	26	Kyllä	Kyllä	Auto, Polkupyörä	Auto, Polkupyörä, Kävelen	Auto	Koiraihmisenä minun on kuitenkin pakko liikkua ulkona säällä kuin säällä.
Nainen	26	Kyllä	Kyllä	Polkupyörä	Auto, Kävelen, Linja-auto	Auto, Linja-auto	
Nainen	26	Kyllä	Kyllä		0 Kävelen	Kävelen	
Nainen	26	Kyllä	Kyllä	Polkupyörä	Polkupyörä, Kävelen	Auto, Polkupyörä, Kävelen, Linja-	
Mies	27	Kyllä	Kyllä	Auto, Polkupyörä	Auto, Polkupyörä, Kävelen	Auto	
Mies	27	Kyllä	Kyllä	Polkupyörä	Polkupyörä, Kävelen, Raitiovaunu, Juna, Linja-auto	Polkupyörä, Kävelen, Raitiovaunu, Juna, Linja-auto	Jos matka on alunperinkin tehtävissä pyörällä 20-30min matka-ajalla, voi hyvin olla että matka tulee tehtyä säästä huolimatta pyörällä.
Mies	27	Kyllä	Kyllä	Polkupyörä	Polkupyörä	Polkupyörä	
Mies	27	Kyllä	Kyllä	Auto, Polkupyörä	Auto, Polkupyörä, Kävelen	Auto, Kävelen	
Mies	28	Kyllä	Kyllä	Auto, Polkupyörä	Polkupyörä, Kävelen	Auto	
Mies	28	Kyllä	Kyllä	Polkupyörä	Polkupyörä	Kävelen	
Mies	28	Kyllä	Kyllä	Polkupyörä	Auto, Polkupyörä, Kävelen, Juna,	Auto	
Mies	28	Kyllä	Kyllä	Auto, Polkupyörä	Polkupyörä	Auto	
Mies	28	Kyllä	Kyllä		0 Kävelen, Juna, Linja-auto	Juna, Linja-auto	
Mies	28	Kyllä	Kyllä	Auto, Polkupyörä	Auto, Polkupyörä, Kävelen	Auto	
Mies	29	Kyllä	Kyllä	Polkupyörä	Polkupyörä, Kävelen, Raitiovaunu,	Linja-auto	
Mies	29	Kyllä	Kyllä	Polkupyörä	Polkupyörä, Kävelen	Polkupyörä, Kävelen,	
Mies	29	Kyllä	Kyllä	Auto, Moottoripyörä	Auto	Auto	
Mies	30	Kyllä	Kyllä	Auto, Polkupyörä	Polkupyörä, Kävelen, Raitiovaunu, Juna, Linja-auto	Auto, Raitiovaunu, Juna, Linja-auto	Ehkä määritelmä huonolle kelille olisi voinut olla paikallaan, koska siihen kuuluu iso ryhmä (sadekeli, pääkallokeli, pakkasta -30astetta esim.)
Mies	30	Kyllä	Kyllä	Moottoripyörä, Polkupyörä	Polkupyörä, Kävelen	Polkupyörä, Kävelen, Linja-auto	
Mies	30	Kyllä	Kyllä	Auto	Auto, Polkupyörä, Kävelen, Juna,	Kävelen, Juna, Linja-auto	
Mies	30	Kyllä	Kyllä	Auto, Polkupyörä	Auto	Auto	Auto
Mies	30	Kyllä	Kyllä	Auto, Polkupyörä	Polkupyörä, Kävelen	Auto	
Mies	30	Kyllä	Kyllä	Auto, Polkupyörä	Auto, Polkupyörä, Kävelen, Raitiovaunu, Juna, Linja-auto	Auto, Polkupyörä, Kävelen, Raitiovaunu, Juna, Linja-auto	
Mies	30	Kyllä	Kyllä	Auto, Polkupyörä	Polkupyörä, Kävelen	Auto	

Mies	30	Kyllä	Kyllä	Auto, Polkupyörä	Polkupyörä	Auto, Polkupyörä	Sadetta en niinkään laske huonoksi keliksi, pyöräilyn kannalta ongelmallista on liukkaus tai huonosti auratut tiet.
Mies	32	Kyllä	Kyllä	Auto, Polkupyörä	Auto, Polkupyörä	Auto	
Nainen	32	Kyllä	Kyllä	Polkupyörä	Polkupyörä, Kävelen, Linja-auto	Linja-auto	
Mies	33	Kyllä	Kyllä	Polkupyörä	Kävelen, Raitiovaunu, Juna, Linja-	Raitiovaunu, Juna, Linja-auto	
Mies	34	Kyllä	Kyllä	Polkupyörä	Polkupyörä, Linja-auto	Linja-auto	
Mies	34	Kyllä	Kyllä	Auto	Kävelen	Auto, Linja-auto	Aika suppea kysely, mutta olipahan nopea vastata. Sillä on ainakin merkitystä, mikä on liikkumisen syy. Jos on ns. pakko liikkua (työmatkat, pakollisuonoiset menot) niin liikun kelistä riippumatta. Minulla on oikeasti mahdollisuus valita kuljenko työmatkani kävelen, autolla tai julkisilla. Silloin yleensä valitsen kävelyn. Huono keli saattaa joskus pakottaa auton käyttöön, julkisia käytän harvoin. Olen kuitenkin todennäköisesti vähemmistössä keskiverto-otannassa, sillä mulla on vaihtoehtoja. Monilla etäisyys tai reitin luonne pakottavat auton käyttöön kelistä riippumatta.
Mies	35	Kyllä	Kyllä	Auto, Polkupyörä	Auto, Polkupyörä, Kävelen, Juna,	Auto, Kävelen, Juna, Linja-auto	
Mies	36	Kyllä	Kyllä	Auto, Polkupyörä	Auto, Polkupyörä	Auto, Linja-auto	
Mies	36	Kyllä	Kyllä	Mopo, Auto	Mopo, Kävelen	Auto	ebin
Mies	36	Kyllä	Kyllä		0 Kävelen	Linja-auto	
Mies	36	Kyllä	Kyllä	Polkupyörä	Polkupyörä	Linja-auto	
Mies	37	Kyllä	Kyllä	Auto, Polkupyörä	Polkupyörä, Kävelen, Raitiovaunu	Auto	
Mies	38	Kyllä	Kyllä	Mopo, Auto, Moottoripyörä, Polkupyörä	Mopo, Polkupyörä, Kävelen	Mopo, Auto	Moposkooteri 10000km vuodessa ja auto 3000km vuodessa
Mies	43	Kyllä	Kyllä	Auto, Polkupyörä	Auto, Polkupyörä, Kävelen	Auto, Raitiovaunu, Juna, Linja-	Reddit 4 teh win.
Nainen	44	Kyllä	Kyllä	Mopo	Mopo	Mopo	
Mies	45	Kyllä	Kyllä	Auto, Polkupyörä	Auto	Linja-auto	
Mies	46	Kyllä	Kyllä	Auto, Polkupyörä	Polkupyörä, Kävelen	Kävelen	
Mies	48	Kyllä	Kyllä	Auto, Polkupyörä	Auto, Polkupyörä, Kävelen	Auto	Loskakelillä voi kävellä vaan pyöräily on kehnompaa.
Mies	17	Kyllä	Ei	Polkupyörä	Polkupyörä, Kävelen, Linja-auto	Kävelen, Linja-auto	Hyvin tehty, nopea ja yksinkertainen kysely. Suosittelisin jatkamaan samaa rataa 5/5.
Mies	18	Kyllä	Ei	Polkupyörä	Polkupyörä	Auto, Polkupyörä, Kävelen	
Mies	18	Kyllä	Ei		0 Auto, Kävelen	Auto	
Mies	19	Kyllä	Ei	Auto, Polkupyörä	Auto, Polkupyörä, Kävelen, Juna	Auto	
Nainen	19	Kyllä	Ei	Mopo, Polkupyörä	Auto, Polkupyörä, Kävelen	Auto	
Mies	20	Kyllä	Ei	Polkupyörä	Auto, Polkupyörä, Kävelen, Raitiovaunu, Juna, Linja-auto	Auto, Kävelen, Raitiovaunu, Linja-auto	

Nainen	20	Kyllä	Ei	Mopo, Mopoauto, Mönkijä	Juna	Mopoauto	
Mies	21	Kyllä	Ei	Auto, Polkupyörä	Auto, Polkupyörä, Kävelen, Linja-auto	Auto, Kävelen, Linja-auto	Kesällä jos matkan pituus noin 1-10 km niin kuljen pyörällä. Muussa tapauksessa autolla tai bussilla, tietenkin jos määränpää on erittäin lähellä lähtöpaikkaa (koti) niin kävelen
Mies	21	Kyllä	Ei		0 Kävelen, Raitiovaunu	Kävelen, Raitiovaunu	
Mies	21	Kyllä	Ei	Polkupyörä	Polkupyörä	Polkupyörä, Kävelen	
Nainen	21	Kyllä	Ei	Auto, Polkupyörä	Auto, Polkupyörä, Kävelen, Linja-	Auto, Polkupyörä, Kävelen, Linja-	
Nainen	21	Kyllä	Ei	Polkupyörä	Polkupyörä, Kävelen, Juna, Linja-	Kävelen, Juna, Linja-auto	
Mies	22	Kyllä	Ei	Auto, Polkupyörä	Polkupyörä, Kävelen, Raitiovaunu,	Auto	
Mies	22	Kyllä	Ei		0 Kävelen, Linja-auto	Kävelen, Linja-auto	ebin x.-D
Mies	22	Kyllä	Ei	Polkupyörä	Polkupyörä	Kävelen, Linja-auto	
Mies	22	Kyllä	Ei	Polkupyörä	Polkupyörä, Kävelen	Polkupyörä, Kävelen, Linja-auto	
Mies	22	Kyllä	Ei	Auto, Polkupyörä	Auto, Polkupyörä, Kävelen, Linja-	Auto, Linja-auto	
Mies	23	Kyllä	Ei	Auto, Polkupyörä	Auto, Polkupyörä, Kävelen, Linja-	Auto, Linja-auto	
Mies	23	Kyllä	Ei	Polkupyörä	Auto, Polkupyörä, Kävelen	Auto, Kävelen	
Mies	23	Kyllä	Ei	Auto, Polkupyörä	Auto, Polkupyörä, Kävelen	Auto	
Mies	23	Kyllä	Ei	Polkupyörä	Polkupyörä, Kävelen, Linja-auto	Kävelen, Linja-auto	
Mies	23	Kyllä	Ei	Polkupyörä	Polkupyörä, Kävelen	Kävelen, Linja-auto	Olisi kannattanut varmaan kysellä keskimääräisen matkan pituutta.
Mies	23	Kyllä	Ei	Moottoripyörä, Polkupyörä	Auto, Moottoripyörä, Polkupyörä,	Auto, Moottoripyörä	
Nainen	23	Kyllä	Ei	Auto, Polkupyörä	Auto, Kävelen	Auto, Kävelen	Koiran kanssa on jo tottunut että oli sää mikä hyvänsä niin pakko ulkoilla. Kyse on vain siitä mitä pukee päälle. :)
Mies	24	Kyllä	Ei	Polkupyörä	Polkupyörä	Polkupyörä	käveleminen huonossa kelissä on kivempaa kun voi hajoilla keliin eikä omaan kuntoon
Mies	24	Kyllä	Ei	Auto, Polkupyörä	Auto, Polkupyörä, Kävelen, Linja-	Auto, Linja-auto	
Mies	24	Kyllä	Ei	Polkupyörä	Polkupyörä, Kävelen, Juna	Polkupyörä, Kävelen	
Mies	25	Kyllä	Ei	Polkupyörä	Polkupyörä, Kävelen, Raitiovaunu,	Polkupyörä, Kävelen,	
Nainen	25	Kyllä	Ei	Auto, Polkupyörä	Polkupyörä, Kävelen	Auto, Linja-auto	
Nainen	25	Kyllä	Ei	Auto	Auto, Kävelen, Juna, Linja-auto	Auto, Kävelen, Juna, Linja-auto	Huonolla kelillä tulee liikuttua vähemmän kävelen ja valittua oma auto yleisten kulkuvälineiden sijaan (esim. pakkasella ja lumisateella kun liikenne tökkii). Toisaalta jos välimatka on lyhyt, kävely etäisyydellä alle 10km, tulee mentyä kävelen välttääkseen liikenneuhkia/sään aiheuttamaa hitautta ja ihan ulkoilumeilessä, vaikka olisikin huono sää

Mies	26	Kyllä	Ei	Auto, Polkupyörä	Auto, Polkupyörä, Kävelen, Linja-auto	Auto, Linja-auto	Tiesitkö, että jos kaikki Suomen insinöörit pistettäisiin jonoon Pohjoisnavalta etelään viiden metrin välein, se olisi helevetin hyvä juttu.
Mies	27	Kyllä	Ei	Polkupyörä	Polkupyörä, Kävelen, Linja-auto	Polkupyörä, Kävelen, Linja-auto	Huonolla kelillä pidemmät matkat linja-autolla, mutta lyhyemmät (<10km) edelleen kävelen tai pyörällä. Mikäli on kovin liukasta, jäinen maa jonka päällä on vettä, en kulje pyörällä.
Mies	27	Kyllä	Ei	Auto, Polkupyörä	Polkupyörä	Polkupyörä	
Mies	27	Kyllä	Ei	Auto, Polkupyörä	Auto, Polkupyörä, Kävelen	Auto, Polkupyörä	
Mies	27	Kyllä	Ei	Polkupyörä	Polkupyörä, Kävelen	Polkupyörä, Kävelen	
Mies	27	Kyllä	Ei	Polkupyörä	Polkupyörä, Kävelen, Raitiovaunu,	Raitiovaunu, Juna, Linja-auto	Haista vittu t. kikki hiiri
Nainen	27	Kyllä	Ei	Polkupyörä	Auto, Polkupyörä, Kävelen, Juna,	Auto, Polkupyörä, Kävelen, Juna,	
Mies	28	Kyllä	Ei	Auto, Polkupyörä	Auto, Polkupyörä, Kävelen	Auto	
Mies	28	Kyllä	Ei	Auto, Polkupyörä	Auto, Polkupyörä, Kävelen, Juna,	Auto, Juna, Linja-auto	Tsemppiä! t: inlinu15-opiskelija :D
Mies	28	Kyllä	Ei	Polkupyörä	Polkupyörä, Kävelen, Raitiovaunu,	Raitiovaunu, Juna, Linja-auto	
Mies	28	Kyllä	Ei	Polkupyörä	Polkupyörä, Kävelen, Juna, Linja-auto	Kävelen, Juna, Linja-auto	Pyörällä liikun pääsääntöisesti, poikkeuksena kylmät, liukkaat ja sateiset päivät.
Mies	29	Kyllä	Ei	Auto, Polkupyörä	Polkupyörä	Polkupyörä	
Mies	29	Kyllä	Ei	Polkupyörä	Polkupyörä, Kävelen	Kävelen	
Mies	29	Kyllä	Ei		0 Polkupyörä, Kävelen, Raitiovaunu,	Raitiovaunu, Juna, Linja-auto	
Mies	29	Kyllä	Ei	Auto, Polkupyörä	Auto, Polkupyörä, Kävelen, Linja-	Auto, Linja-auto	
Mies	29	Kyllä	Ei	Auto, Polkupyörä	Kävelen, Raitiovaunu	Auto, Raitiovaunu	Helsingin keskustan asukkaana kävely ensisijainen liikkumismuoto mutta pidemmät matkat (kuten työmatkat) hoituvat raitiovaunulla.
Nainen	29	Kyllä	Ei	Auto, Polkupyörä	Polkupyörä, Kävelen	Auto, Kävelen, Linja-auto	
Mies	30	Kyllä	Ei	Polkupyörä	Polkupyörä, Kävelen, Juna, Linja-	Kävelen, Juna, Linja-auto	
Mies	30	Kyllä	Ei	Polkupyörä	Kävelen, Linja-auto	Kävelen, Linja-auto	
Mies	30	Kyllä	Ei	Polkupyörä	Polkupyörä, Kävelen, Raitiovaunu,	Polkupyörä, Raitiovaunu, Juna,	Metroa tulee kanssa käytettyä
Mies	32	Kyllä	Ei	Auto, Polkupyörä	Auto, Polkupyörä, Kävelen	Auto, Kävelen	
Mies	33	Kyllä	Ei	Polkupyörä	Polkupyörä, Kävelen	Polkupyörä, Linja-auto	
Mies	33	Kyllä	Ei	Auto, Polkupyörä	Polkupyörä, Linja-auto	Auto, Polkupyörä, Linja-auto	
Nainen	33	Kyllä	Ei	Polkupyörä	Polkupyörä, Kävelen, Juna, Linja-	Kävelen, Juna, Linja-auto	

							ei ollut vaihtoehtoa, jossa hyvällä kelillä kävellen ja huonolla ryömien. Olisin lisäksi kaivannut havainnollistavia kuvia sekä värejä. Ale-kupongit hesburgeriin olisi voinut myös kirvoittaa henkevämpiä vastauksia. varsinkin rastitettaviin kohtiin. Lisäksi tähän ruutuun mahtuu aivan liikaa merkkejä. Ja sana vapaa, vapaa kuin taivaanlintu. Kalastaja tarvitsee vapaa.
Mies	38	Ei	Kyllä	Mopo, Auto, Polkupyörä	Auto	Auto	
Mies	38	Ei	Kyllä		0 Raitiovaunu	Raitiovaunu	
Mies	65	Ei	Kyllä	Auto	Auto	Auto	Teiden kunto pitäisi olla parempi. Suolataan teitä vaikka siihen ei ole tarvetta. Nopeusrajoitukset kelien mukaan. Huonojen asfalttiteiden uusiminen, tai sorateiksi jos ei ole rahaa.
Mies	15	Ei	Ei	Polkupyörä	Polkupyörä	Polkupyörä	
Nainen	16	Ei	Ei	Moottoripyörä, Polkupyörä, Liikennetraktori	Moottoripyörä, Liikennetraktori, Raitiovaunu	Auto, Liikennetraktori	
Mies	17	Ei	Ei	Polkupyörä	Polkupyörä	Polkupyörä	Ei ole autoa, julkista liikennettä en käytä, pyörä kulkee säällä kuin säällä!
Mies	20	Ei	Ei	Auto	Auto, Kävelen	Auto, Kävelen	
Mies	20	Ei	Ei	Auto, Polkupyörä	Auto, Kävelen, Juna	Auto, Kävelen, Juna	
Mies	21	Ei	Ei	Polkupyörä	Auto, Polkupyörä, Kävelen, Linja-auto	Auto, Polkupyörä, Kävelen, Linja-auto	Sääolosuhteita enemmän liikkumismuodon valintaan vaikuttaa kuljettavan matkan pituus ja mahdollisten kantamusten määrä.
Mies	21	Ei	Ei	Polkupyörä	Auto, Polkupyörä, Kävelen	Auto, Kävelen	
Mies	21	Ei	Ei	Mönkijä, Auto, Liikennetraktori	Mönkijä, Auto, Polkupyörä, Liikennetraktori	Mönkijä, Auto, Polkupyörä	
Nainen	21	Ei	Ei	Auto, Polkupyörä	Auto, Polkupyörä, Kävelen, Linja-auto	Auto, Linja-auto	
Mies	22	Ei	Ei	Polkupyörä	Polkupyörä, Kävelen, Linja-auto	Kävelen, Linja-auto	
Mies	22	Ei	Ei		0 Kävelen, Raitiovaunu, Juna, Linja-auto	Raitiovaunu, Juna, Linja-auto	
Mies	22	Ei	Ei	Auto	Auto	Auto	
Mies	22	Ei	Ei	Auto	Auto, Polkupyörä, Kävelen	Auto	
Mies	22	Ei	Ei	Polkupyörä	Polkupyörä, Kävelen	Polkupyörä, Kävelen	moro
Mies	22	Ei	Ei		0 Kävelen, Juna, Linja-auto	Kävelen, Juna, Linja-auto	
Mies	22	Ei	Ei	Polkupyörä	Polkupyörä, Kävelen	Polkupyörä, Kävelen	
Mies	22	Ei	Ei	Auto, Polkupyörä	Auto, Polkupyörä, Kävelen	Auto, Polkupyörä, Kävelen	
Mies	22	Ei	Ei		0 Kävelen, Raitiovaunu, Linja-auto	Kävelen, Raitiovaunu, Linja-auto	
Nainen	22	Ei	Ei	Polkupyörä	Polkupyörä, Kävelen, Raitiovaunu, Juna, Linja-auto	Kävelen, Raitiovaunu, Juna, Linja-auto	Jos en asuisi pääkaupunkiseudulla, omistaisin varmaankin auton ja käyttäisin sitä säällä kuin säällä.
Mies	23	Ei	Ei	Auto, Polkupyörä	Polkupyörä	Polkupyörä	Omistaa autoa, muttei käytössä.
Mies	23	Ei	Ei	Auto, Polkupyörä	Polkupyörä	Auto, Polkupyörä	

Mies	23	Ei	Ei	Polkupyörä	Polkupyörä, Kävelen, Juna, Linja-	Polkupyörä, Kävelen, Juna, Linja-	
Mies	23	Ei	Ei	Polkupyörä	Polkupyörä, Kävelen, Raitiovaunu,	Kävelen, Raitiovaunu, Linja-auto	
Mies	24	Ei	Ei	Mopo, Auto, Polkupyörä	Auto, Polkupyörä, Kävelen, Raitiovaunu, Juna, Linja-auto	Auto, Raitiovaunu, Juna, Linja-auto	Pillupää
Mies	24	Ei	Ei	Polkupyörä	Moottoripyörä, Kävelen, Juna, Linja-	Polkupyörä, Kävelen, Juna, Linja-	
Mies	25	Ei	Ei	Polkupyörä	Polkupyörä, Kävelen, Linja-auto	Polkupyörä, Kävelen, Linja-auto	
Mies	25	Ei	Ei	Polkupyörä	Polkupyörä, Kävelen, Linja-auto	Polkupyörä, Kävelen, Linja-auto	
Mies	25	Ei	Ei		0 Kävelen, Linja-auto	Kävelen, Linja-auto	Mää tuln Redditiä
Mies	25	Ei	Ei	Auto, Polkupyörä	Auto	Auto	
Nainen	25	Ei	Ei	Auto, Polkupyörä	Auto, Polkupyörä, Kävelen	Auto, Polkupyörä, Kävelen	:)
Mies	26	Ei	Ei	Auto, Polkupyörä	Auto, Polkupyörä, Kävelen, Raitiovaunu, Juna, Linja-auto	Auto, Kävelen, Raitiovaunu, Juna, Linja-auto	Riippuu pitkälti siitä, että mitä päivän aikana tarvitsee
Mies	26	Ei	Ei	Auto, Polkupyörä	Auto	Auto	
Mies	26	Ei	Ei	Auto, Polkupyörä	Auto, Polkupyörä, Kävelen	Auto, Polkupyörä	
Mies	26	Ei	Ei	Polkupyörä	Polkupyörä	Polkupyörä, Kävelen	
Mies	26	Ei	Ei	Polkupyörä	Kävelen	Polkupyörä, Kävelen	
Nainen	26	Ei	Ei		0 Kävelen, Linja-auto	Linja-auto	
Mies	27	Ei	Ei		0 Kävelen, Raitiovaunu, Linja-auto	Kävelen, Raitiovaunu, Linja-auto	
Mies	27	Ei	Ei	Polkupyörä	Kävelen	Kävelen	
Mies	27	Ei	Ei	Auto	Auto, Polkupyörä, Kävelen, Raitiovaunu, Juna, Linja-auto	Auto, Kävelen, Raitiovaunu, Juna, Linja-auto	
Mies	27	Ei	Ei	Polkupyörä	Polkupyörä, Kävelen, Linja-auto	Polkupyörä, Kävelen, Linja-auto	
Mies	27	Ei	Ei	Polkupyörä	Auto, Polkupyörä, Kävelen, Juna,	Auto, Polkupyörä, Kävelen, Juna,	
Mies	27	Ei	Ei	Auto	Auto	Auto	
Mies	28	Ei	Ei	Auto	Auto, Kävelen, Linja-auto	Auto, Linja-auto	Joku muu, Mikä? -Osio puuttui kyselystä. :)
Mies	28	Ei	Ei	Auto, Polkupyörä	Linja-auto	Linja-auto	
Mies	28	Ei	Ei	Auto	Auto, Kävelen	Auto, Kävelen	Liikennevälineen valinta riippuu pitkälti etäisyydestä ja kulkureiteistä. Jos metro kulkee lähelle niin menen sillä, koska autolla on tuskaisaa toimia keskustassa. Jos kyseessä on parin kilometrin kävely niin yleensä kävelen. Ehkä tärkein toimintaa ohjaava tekijä on kuitenkin aika. Jos autolla pääsee nopeammin kuin julkisilla, käytän yleensä autoa.

Mies	28	Ei	Ei	Auto	Kävellen	Kävellen	
Mies	28	Ei	Ei	Auto, Polkupyörä	Auto, Polkupyörä, Kävellen	Auto, Kävellen	Aika paljon tulee autolla liikuttua kelistä riippumatta.
Mies	28	Ei	Ei	Auto, Polkupyörä	Polkupyörä	Polkupyörä	Omistan auton puolisoni kanssa. Itse pyöräilen ympäri vuoden, vaatehankintani katson sään mukaan ja auto on enimmäkseen vaimoni käytössä.
Mies	29	Ei	Ei	Polkupyörä	Kävellen, Juna, Linja-auto	Kävellen, Juna, Linja-auto	
Mies	29	Ei	Ei	Auto, Polkupyörä	Polkupyörä, Kävellen	Auto, Kävellen	
Mies	29	Ei	Ei	Polkupyörä	Polkupyörä, Kävellen	Polkupyörä, Kävellen	
Mies	30	Ei	Ei		0 Kävellen, Linja-auto	Kävellen, Linja-auto	Kantsii kävellä joka päivä! Sellanen 6-7 kilometriä päivässä tulee jo aika hyvin hyötyliikunnasta ja tekee ihmeitä verenkierrolle sekä tuki- ja liikuntaelimiäni :)
Mies	30	Ei	Ei	Polkupyörä	Polkupyörä, Kävellen, Raitiovaunu,	Kävellen, Raitiovaunu, Juna, Linja-	
Mies	30	Ei	Ei		0 Auto, Raitiovaunu, Juna, Linja-auto	Auto, Raitiovaunu, Juna, Linja-	
Mies	30	Ei	Ei	Auto, Polkupyörä	Auto	Auto	
Mies	30	Ei	Ei	Polkupyörä	Polkupyörä, Kävellen, Linja-auto	Kävellen, Linja-auto	
Mies	31	Ei	Ei	Auto	Auto, Linja-auto	Auto, Linja-auto	
Mies	31	Ei	Ei		0 Kävellen, Raitiovaunu, Juna, Linja-	Kävellen, Raitiovaunu, Juna, Linja-	Metroa ei ollut liikuntavaihtoehtona.
Mies	31	Ei	Ei	Polkupyörä	Polkupyörä, Kävellen	Kävellen, Raitiovaunu	
Mies	32	Ei	Ei	Auto, Polkupyörä	Auto, Polkupyörä, Kävellen, Linja-	Auto, Linja-auto	Vastasin että en koe sään vaikuttavan, koska suurimman osan liikkumisestani teen aina samalla välineellä säästä riippumatta (esim. työmatkat linja-autolla, kauppareissut autolla). Sää vaikuttaa lähinnä siihen menenkö salille pyörällä vai autolla, tai viitsinkö ylipäätään lähteä kävelylle.
Mies	32	Ei	Ei	Auto	Auto	Auto	
Nainen	32	Ei	Ei	Auto, Polkupyörä	Auto, Kävellen, Juna, Linja-auto	Auto, Kävellen, Juna, Linja-auto	Teen ulkohommia, -40 asteen pakkasessa, sateessa, rennossa, tuulessa. Kuuma ilma saa minut hakeutumaan sisätiloihin.
Mies	33	Ei	Ei	Polkupyörä	Polkupyörä, Kävellen, Linja-auto	Polkupyörä, Kävellen, Linja-auto	
Mies	33	Ei	Ei	Auto, Polkupyörä	Polkupyörä	Polkupyörä	Kävellen naapurikortteihin, polkupyörällä kauemmaksi, mutta yli 10km matkat autolla, ellei tarkoituksena ole käydä pyörälenkillä.

Mies	34	Ei	Ei	Auto, Polkupyörä	Auto, Polkupyörä, Kävelen	Auto, Polkupyörä, Kävelen	
Mies	34	Ei	Ei	Polkupyörä	Polkupyörä	Polkupyörä	
Mies	34	Ei	Ei	Auto	Auto	Auto	
Mies	35	Ei	Ei	Auto, Polkupyörä	Auto, Kävelen, Raitiovaunu, Juna,	Auto, Kävelen, Raitiovaunu,	
Mies	35	Ei	Ei		0 Kävelen, Juna, Linja-auto	Kävelen, Juna, Linja-auto	
Mies	38	Ei	Ei	Auto, Polkupyörä	Auto, Polkupyörä, Kävelen, Linja-	Auto, Kävelen, Linja-auto	
Mies	39	Ei	Ei	Polkupyörä	Polkupyörä, Kävelen, Linja-auto	Kävelen, Linja-auto	
Nainen	39	Ei	Ei	Auto, Polkupyörä	Auto, Kävelen	Auto, Kävelen	
Mies	40	Ei	Ei	Auto, Polkupyörä	Auto	Auto	En asu keskustassa, joten palveluja ei ole kävelymatkan päässä.
Mies	43	Ei	Ei	Auto, Polkupyörä	Polkupyörä, Kävelen, Juna, Linja-	Auto, Polkupyörä, Kävelen, Juna,	
Nainen	57	Ei	Ei	Auto	Auto	Auto	