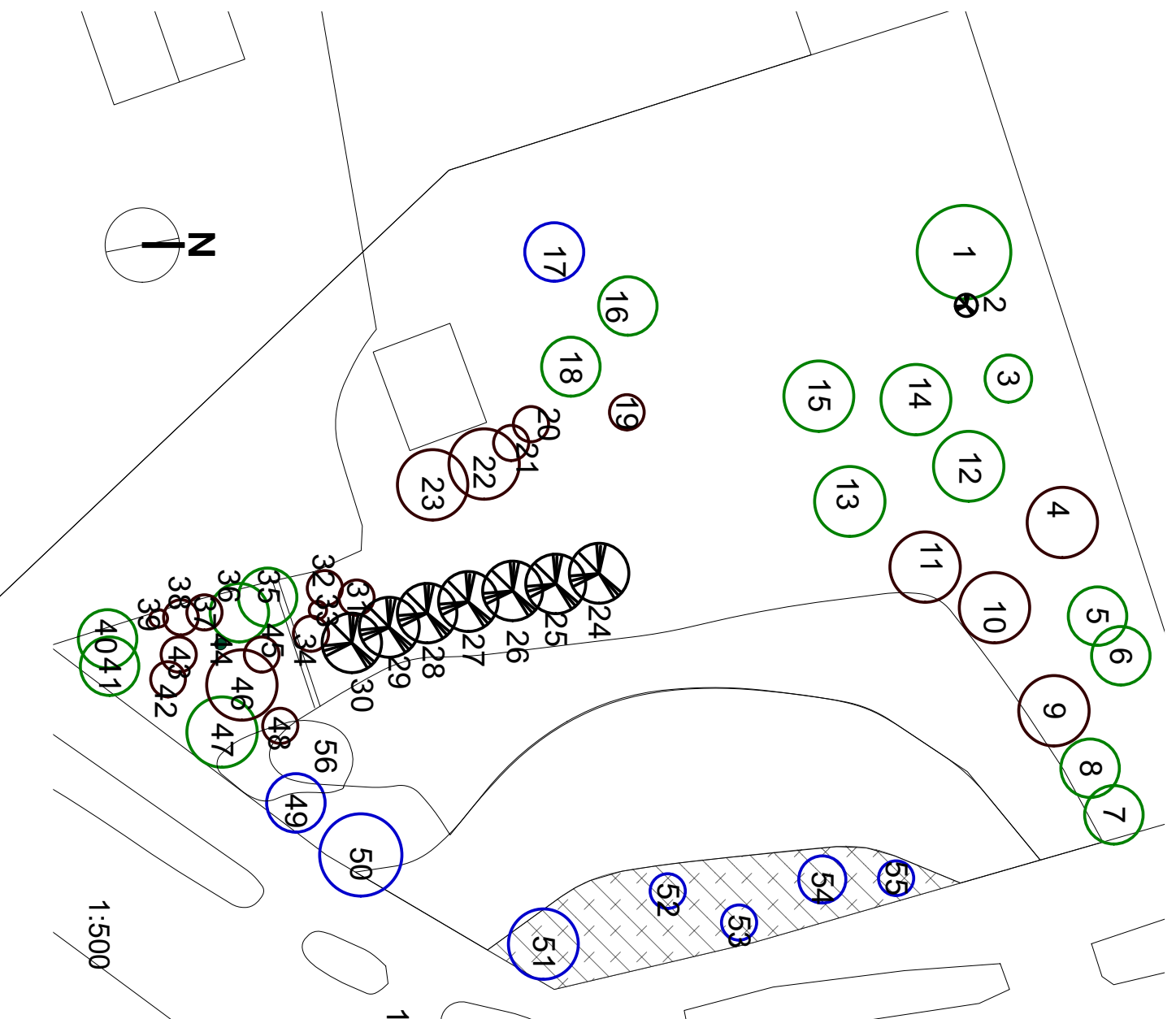
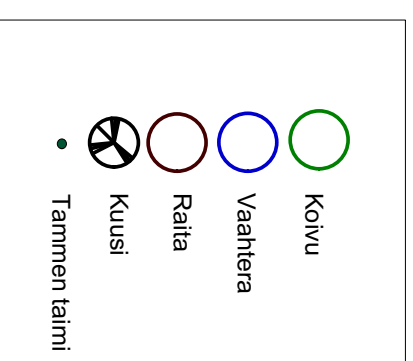


LIITE 3, sivu 1/3 Inventointikartta Inventoidut puut ja pensas Ståhlbergin tontilla

Karttaan on merkitty juoksevilla
numeroinnilla kasvilajit alueella.



STÅHLBERGIN TONTIN PUIDEN
KUNTOKARTOITUS; LUETTELO PUISTA

LIITE 3, sivu 2/3

NRO	STÅHLBERGIN TONTTI	Kasviluettelo			
	LAJI / tieteellinen nimi	suomalainen nimi	Kuntoluokka	Poistovaihe	Muuta / toimenpiteet
1	Betula pendula	Rauduskoivu	II		
2	Picea abies	Metsäkuusi	I		Säilytettävä nuori kuusi.
3	Betula pendula	Rauduskoivu	III	1	Koivut liian tiheässä; latvukset eivät mahdu kasvamaan täysipainoisiksi.
4	Salix caprea	Metsäraita	II		
5	Betula pendula	Rauduskoivu	II		
6	Betula pendula	Rauduskoivu	II		
7	Betula pendula	Rauduskoivu	II		
8	Betula pendula	Rauduskoivu	II		
9	Salix caprea	Metsäraita	II		
10	Salix caprea	Metsäraita	II		
11	Salix caprea	Metsäraita	II		
12	Betula pendula	Rauduskoivu	II		
13	Betula pendula	Rauduskoivu	II		
14	Betula pendula	Rauduskoivu	II		
15	Betula pendula	Rauduskoivu	II		
16	Betula pendula	Rauduskoivu	II		
17	Acer platanoides	Vaahtera	III	1	Vinossa, kärsii koivun läheisyydestä. Liian lähellä rakennusta.
18	Betula pendula	Rauduskoivu	II		
19	Salix caprea	Metsäraita	I	1	
20	Salix caprea	Metsäraita	I	1	
21	Salix caprea	Metsäraita	I	1	
22	Salix caprea	Metsäraita	IV	1	
23	Salix caprea	Metsäraita	IV	3	
24	Picea abies	Metsäkuusi	IV	3	Monirunkoinen vanha puu, joka haaroittunut kasvun alussa.
25	Picea abies	Metsäkuusi	IV	3	Monirunkoinen vanha puu, joka haaroittunut kasvun alussa.
26	Picea abies	Metsäkuusi	IV	3	Monirunkoinen vanha puu, joka haaroittunut kasvun alussa.
27	Picea abies	Metsäkuusi	IV	3	Monirunkoinen vanha puu, joka haaroittunut kasvun alussa.
28	Picea abies	Metsäkuusi	IV	3	Monirunkoinen vanha puu, joka haaroittunut kasvun alussa.
29	Picea abies	Metsäkuusi	IV	3	Monirunkoinen vanha puu, joka haaroittunut kasvun alussa.
30	Picea abies	Metsäkuusi	IV	3	Monirunkoinen vanha puu, joka haaroittunut kasvun alussa.
31	Salix caprea	Metsäraita	I	1	
32	Salix caprea	Metsäraita	I	1	
33	Salix caprea	Metsäraita	I	1	
34	Salix caprea	Metsäraita	I	1	
35	Betula pendula	Rauduskoivu	II		
36	Betula pendula	Rauduskoivu	II		
37	Salix caprea	Metsäraita	II		
38	Salix caprea	Metsäraita	II	3	
39	Salix caprea	Metsäraita	III	1	
40	Betula pendula	Rauduskoivu	III	1	Latvus epätasapainoinen ja runko vioittunut alaosasta. Liian lähellä toista puuta
41	Betula pendula	Rauduskoivu	II	3	Runko vioittunut alaosasta.
42	Salix caprea	Metsäraita	I	2	
43	Salix caprea	Metsäraita	I	2	
44	Quercus robur	Tammi	I		Säilytettävä tammen taimi.
45	Salix caprea	Metsäraita	I	2	
46	Salix caprea	Metsäraita	V	1	
47	Betula pendula	Rauduskoivu	II		
48	Salix caprea	Metsäraita	I	2	
49	Acer platanoides	Vaahtera	I		
50	Acer platanoides	Vaahtera	II		
51	Acer platanoides	Vaahtera	II		
52	Acer platanoides	Vaahtera	I		
53	Acer platanoides	Vaahtera	I		
54	Acer platanoides	Vaahtera	I		
55	Acer platanoides	Vaahtera	I		
56	Syringa vulgaris	Pihasyreeni			Hoitoleikattava syreeni.

STÅHLBERGIN TONTIN PUIDEN INVENTOINTI JA KUNTOKARTOITUS: TAULUKON SELITTEET

Poisto; eri vaiheet

1. vaihe

- kuolleet ja vaaralliset, todella huonokuntoiset puut
- poistettava pensaas

2. vaihe

- kasvit, jotka ovat huonokuntoisa, lyhytikäisiä
- harvennettavat puut, joiden poistolle ei ole niin suurta kiirettä
- voidaan poistaa myös ensimmäisessä vaiheessa resurssien riittäessä

3. vaihe

- noin 10 vuoden kuluessa
- puut, joiden kunot mitä ilmeisimmin on oleellisesti heikentynyt kuluneen ajan puitteissa
- puut joiden poisto aiheuttaa maisemallisesti suuren muutoksen tai "tyhjän aukon", ts. vaativat korvaavaa kasvillisuutta tilalle ennen poistoa

Kuntoluokitus

I	nuori puu, hyväkuntoinen
II	täysikokoinen, hyväkuntoinen puu
III	nuori puu, huonokuntoinen
IV	vanha puu, huonokuntoinen
V	erittäin huonokuntoinen puu

Luokituksessa käytetty hyväksi Kimmo Virtasen käyttämää luokitusta opinnäytetyössään. (Virtanen, K. 2000. Puiden kuntokartoitus apuna Riihimäen Rautatiepuiston suunnittelussa. Hämeen ammattikorkeakoulu. Maisemansuunnittelun koulutusohjelma. Opinnäytetyö.)