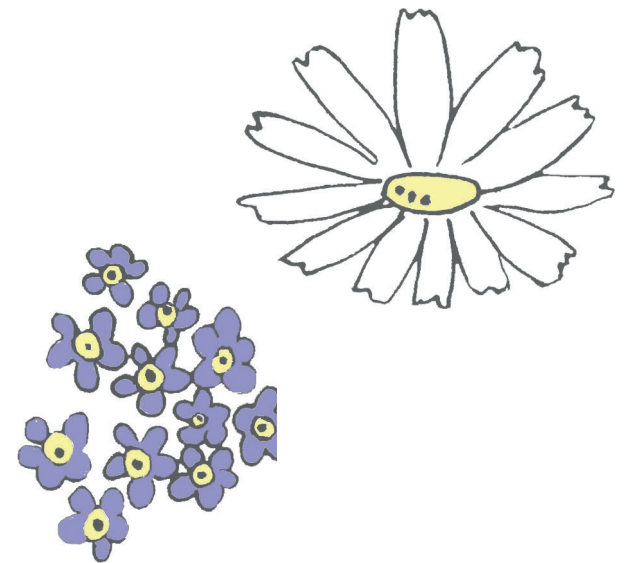


# MAIJA ILOLA

## KUOSIN SUUNNITTELU EMALIASTIOIHIN MUURLAN LASILLE

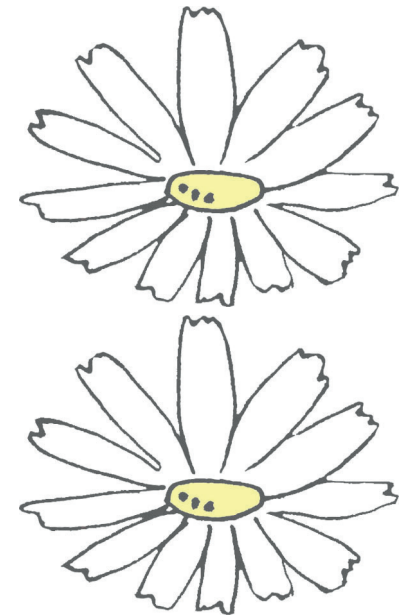
OPINNÄUTETYÖ / THESIS  
TURUN AMMATTIKORKEAKOULU  
MUOTOILUN KOULUTUSOHJELMA  
2016



OPINNÄYTETYÖ (AMK) | TIIVISTELMÄ  
TURUN AMMATTIKORKEAKOULU  
MUOTOILUN KOULUTUSOHJELMA  
2016 | 58 sivua  
OHJAAJA: Mervi Vuolas  
Maija Ilola

## KUOSIN SUUNNITTELU EMALIASTIOIHIN MUURLAN LASILLE

OPINNÄYTETYÖN TAVOITTEENA OLI LUODA MUURLAN LASI OY:LLE UUSIA KUOSIEHDOTUKSIA HEIDÄN EMALITUOTTEILLEEN KESÄN 2017 MARKKINOILLE. KUOSI SUUNNITELLAAN AIKUISILLE KULUTTAJILLE, HEIDÄN TOIVEENSA JA TARPEENSA HUOMIOIDEN. SUUNNITTELUPROSESSIA VARTEN TUTUSTUTTIIN ALUKSI EMALIIN MATERIAALINA, SEN KÄYTTÖHISTORIAAN SEKÄ VALMISTUSTAPOIHIN. MATERIAALIN TUNTEMINEN AUTTAA SAAMAAN KOKONAISVALTAISEMMAN KUVAN TUOTTEESTA KUOSISUUNNITELMAA VARTEN SEKÄ ANTAA MYÖS TYÖKALUJA HAHMOTTA MINKÄLAISIA RAJOITUKSIA KUVIOINNILLE ON OLEMASSA. PROSESSIN AIKANA TUTKITTIIN OLEMASSA OLEVIA TUOTTEITA, JOTTA SYNTYISI KÄSITYS TÄMÄN HETKISESTÄ TARJONNASTA. TYÖSSÄNI HYÖDYSIN KYSELYÄ, BENCHMARKKAUSTA, KUVA-ANALYYSIÄ, SEKÄ TRENDIENNUSTEITA. SELVITETTIIN KENELLE, MINNE JA MINKÄLAISTA KUOSIA SUUNNITTEELLAAN. SUUNNITTELUPROJEKTIN TULOKSENA SYNTYI USEITA HYVINKIN ERITYLLISIÄ KUOSIEHDOTUKSIA. EHDOTUKSISTA MUURLAN LASI VALITSI MIELEISENSÄ, KUOSIA JATKOKEHITETTIIN ERILAISIIIN YMPÄRISTÖIHIN SOPIVAKSI. LOPPUTULOKSENA SYNTYI KUOSI JUHANNUSTAICA, JOKA ON SUUNNITeltu KULUTTAJIEN TOIVEET HUOMIOON OTTAEN SEKÄ TOIMEKSIAANTAJAN TOIVEITA MUKAILLEN. KYSEINEN KUOSI VOISI PARHAIMMILLAAN KORISTAA VUONNA 2017 MÖKKIKEITTIÖSSÄ KÄYTETTÄVIÄ EMALIASTIOITA TAI TUODA MÖKKITUNNELMAA SUOMALAIISIIN KOTEIHIN.



ASIASANAT  
KUOSIT  
EMALI  
TRENDIT  
KESÄMÖKIT

BACHELOR'S THESIS | ABSTRACT  
TURKU UNIVERSITY OF APPLIED SCIENCES  
DESIGN  
2016 | 58 PAGES  
INSTRUCTOR: MERVU VUOLAS  
MAIJA ILOLA

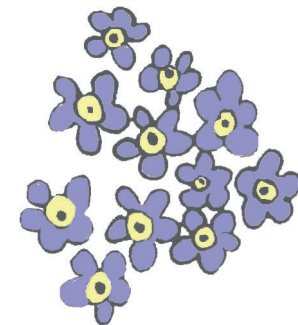
## DESIGNING ENAMEL DISHES FOR MUURLAN LASI

### DESIGNING ENAMEL DISHES FOR MUURLAN LASI

THE MAIN GOAL IN THIS THESIS WAS TO CREATE A NEW DESIGN FOR MUURLAN LASI LTD ENAMEL DISHES FOR SUMMER 2017. DESIGN ARE MADE FOR ADULT CUSTOMERS, THEIR WISHES AND HOPES HAS BEEN TAKEN INTO ACCOUNT.

RESEARCH ON MATERIAL AND HISTORY WAS CONDUCTED TO BECOME FAMILIAR WITH THE ENAMEL DESIGN PROCESS. DESIGN PROCESS INVOLVES STUDY AND ANALYSIS OF VARIOUS EXISTING DESIGN. BENCHMARKING AND PICTURE ANALYSIS WERE USED. TO HAVE A BETTER UNDERSTANDING OF THE TARGET GROUP AN INQUIRY WAS CONDUCTED. THESE METHODS PROVIDED THE ANSWER TO WHERE, FOR WHO AND WHAT KIND OF DESIGNS SHOULD BE CREATED.

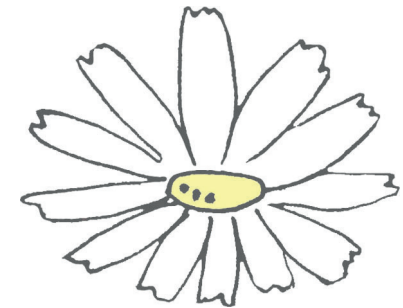
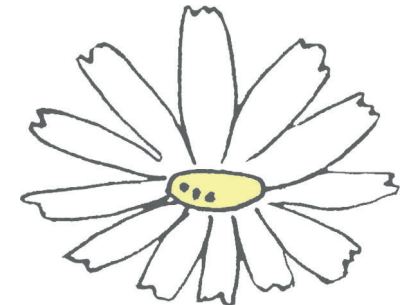
THE OUTCOME OF THIS THESIS WAS TO CREATE NEW DESIGN PROPOSALS. THE SUBSCRIBER ELECTED OF THE PROPOSALS, WHICH WAS FURTHER PROCESSED. THE DESIGN JUHANNUSTAICA WAS DESIGNED CONSIDERING THE CONSUMERS AND SUBSCRIBER EXPECTATION. THIS DESIGN AT IT'S BEST CAN GARNISH FINNISH SUMMER COTTAGES AND HOMES IN SUMMER 2017.



KEYWORDS:  
DESIGN,  
ENAMEL  
TRENDS  
SUMMER COTTAGES

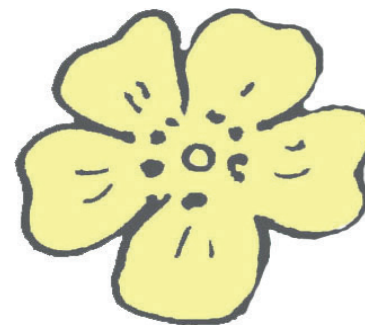
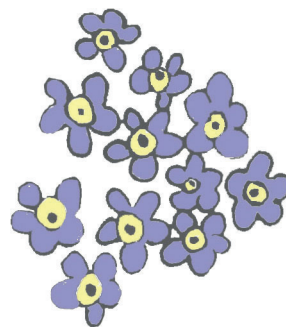
# SISÄLLYSLUETTELO

1. JOHDANTO	6	
2. TAVOITTEET	7	
2.1 TUTKIMUSKYSYMYKSET	8	
2.2 VIITEKEHYS	10	
3. MUURLAN LASI	11	
4. EMALI MATERIAALINA	13	
4.1 EMALIN HISTORIA	13	
4.2 EMALIN VALMISTUS	14	
4.3 KORISTELUTEKNIKOITA	15	
5. TUTKIMUSMENETELMÄT	19	
5.1 KYSELYN SUUNNITTELU	20	
5.2 BENCHMARKKAUS	27	
5.3 KUVA-ANALYYSI	29	
6. KUOSIN SUUNNITTELU	32	
6.1 TRENDIT JA VÄRIT KESÄLLE 2017	32	
6.2 MOODBOARD APUNA SUUNNITTELUSSA	33	
6.3 SUOMALAINEN KESÄMÖKKI	35	
6.4 EMALIN KUVIOINTI	38	
6.5 SUUNNITTELU	38	
6.6 KUOSIT PAPERILLA	43	
7. KUOSIEN KARSINTAA	49	
8. VALITUN KUOSIN VIIMEISTELY	51	
9. YHTEENVETO	56	
LÄHTEET	58	
KUVIO 1	PROSESSIKAAVIO	8
KUVIO 2	VIITEKEHYS	10



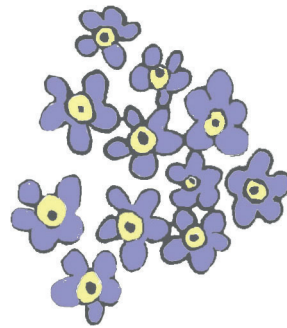
# KUVAT

KUVA 1	MUURLAN LASIN PEPPI-AIHEISIA ASTIOITA.	12
KUVA 2	ESIMERKKEJÄ MUURLAN LASIN KÄYTTÄMÄSTÄ PEPPI-LISENSSISTÄJÄ LOGO.	12
KUVA 3	ESIMERKKEJÄ KOLIBRIVÄRJÄYKSESTÄ (LEPPÄNEN 2015).	15
KUVA 4	ESIMERKKEJÄ MARMOROINNISTA (LEPPÄNEN 2015).	16
KUVA 5	ESIMERKKI VAHVISTETUSTA REUNASTA MUURLAN LASIN BASIC -ASTIASSA.	16
KUVA 6	MUURLAN LASIN MUUMIAIHEISIA ASTIOITA.	17
KUVA 7	SABLUUNAN AVULLA MAALATTU KUVIO.	18
KUVA 8	KYSELY.	21-23
KUVA 9	HACKMANIN KESÄ-SARJA (NORI 2010).	27
KUVA 10	PRISMAN HOUSE -MERKIN KUVIOINTIA (PRISMA 2016).	27
KUVA 11	TED BAKER MUOTITALON METSÄSTYSHENKINEN KOKONAISUUS (JOHN LEWIS DEPARTMENT STORE 2016).	28
KUVA 12	SIENIKUVIONEN MUKI (JOHN LEWIS DEPARTMENT STORE 2016).	28
KUVA 13	50-70-LUKUJEN KUOSIMAAILMAA (LEPPÄNEN 2015).	29
KUVA 14	ILOISIA MYYRÄ HAHMOJA SIIRTOKUVATEKNIIKALLA TEHTYNÄ.	30
KUVA 15	YKSINKERTAINEN SYDÄNKUVIO.	31
KUVA 16	VALITTUJA VÄREJÄ KESÄLLE 2017.	33
KUVA 17	MÖKKEILIJÄN MIELENMAISEMA.	34
KUVA 18	MODERNI VS. ROMANTTINEN .	37
KUVA 19	MUURLA PRIVATE LABEL.	38
KUVA 20	LUONNOSTEN TEKOA.	39
KUVA 21	LUONNOKSIA.	39-42
KUVA 22	BOTANIC -KUOSIN EHDOTUKSIA.	44
KUVA 23	JUHANNUSTAICA -KUOSIN EHDOTUKSIA.	45
KUVA 24	TUULIMYLLY -KUOSIN EHDOTUKSIA.	46
KUVA 25	VENEVAJA —KUOSI .	47
KUVA 26	INDIE SUMMER -KUOSIN EHDOTUKSIA.	48
KUVA 27	VÄLIVAIHE LUONNOKSIA.	50
KUVA 28	MARIMEKON PUKETTI-KUOSI (KÄRKKÄINEN 2016).	51
KUVA 29	MUURLAN LASILLE LÄHETETTYJÄ KUOSIEHDOTUKSIA.	52
KUVA 30	LOPULLISET VERSIOT.	53-55



# JOHDANTO

# 1



TÄMÄ TYÖ SAI ALKUNSA KESÄISENÄ PÄIVÄNÄ MÖKILLÄ. OLIMME TEHNEET MÖKISSÄ PIENTÄ PINTAREMONTTIA JA HALUSIN HANKKIA KEITTIÖÖN JOTAKIN UUTTA. NIINPÄ LÄHDIMME KÄYMÄÄN MUURLAN LASIN TEHTAANMYYMÄLÄSSÄ, JOKA SIJAITSEE MÖKKIMME LÄHEISYYDESSÄ. MYYMÄLÄSSÄ JONKIN AIKAA KIERRELTYÄMME SAIN IDEAN MALLISTOLLE, JONKA OLISIN HALUNNUT MÖKILLE OSTAA, MUTTA JONKA SUUNTAISTA EI OLLUT TARJOLLA. MYYMÄLÄSSÄ OLI PÄÄOSIN VAIN LAPSILLE SUUNNATTUJA MALLEJA. LÄHDIMME MYYMÄLÄSTÄ POIS TYHJIN KÄSIN, MUTTA KÄYNNISTÄ INSPIROITUNEENA KIRJOITIN YRITYKSELLE SÄHKÖPOSTIN, JOSSA KYSELIN MAHDOLLISUUTTA SUUNNITELLA HEILLE KUOSEJA AIKUISEMMALE ASIAKASKUNNALLE SUUNNATTUIHIN ASTIOIHIN.

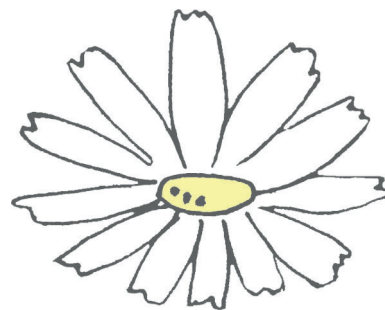
SUUNNITTELUYÖTÄ ALOITETTAESSA TUTUSTUTAAN ALUKSI MATERIAALIIN SEKÄ YRITYKSEN TYYLIIN, JOTTA PYSTYTÄÄN SUUNNITTELEMAAN YRITYKSEN NÄKÖISIÄ TUOTTEITA. MATERIAALITUNTEMUS JA MATERIAALIN ASETTAMAT RAJOITUKSET AUTTAVAT SUUNNITTELIJAA LUOMAAN TOIMIVAN JA TOTEUTUSKELPOISEN TUOTTEEN.

SUUNNITTELUYÖLLE ON KUITENKIN HYVÄ OLLA OLEMASSA VANKKA POHJA JA TIETOA KULUTUSKYSYNNÄSTÄ. VAIKKA OMAT SUUNNITELMAT TUNTUISIVAT HYVILTÄ JA NIIHIN PITÄÄ USKOA, ON HYVÄ POHTIA JA VARMISTUA SIITÄ, MITÄ MIELTÄ MUUT KULUTTAJAT OVAT ASIASTA. ONKO MUILLA SAMANSUUNTAISIA TOIVEITA JA TARPEITA?

TÄSSÄ OPINNÄYTETYÖSSÄ TAVOITTEENA ON OTTAA SELVÄÄ KULUTTAJIEN TOIVEISTA JA NIIDEN POHJALTA SUUNNITELLA SUOMALAISILLE KULUTTAJILLE SOVELTUVA EMALIASTIAKUOSI, JOKA KIINNOSTAISII TÄMÄN HETKEN KULUTTAJIA JA MYÖS IHMISIÄ, JOTKA OVAT KIINNOSTUNEITA VANHOISTA RETROASTIOISTA. YRITYS, JOLLE KUOSI SUUNNITELLAAN ON MUURLAN LASI ELI DESIGN MARKETING OY.

# TAVOITTEET

# 2



TAVOITTEENA ON SUUNNITELLA KUOSI, JOKA SAA KULUTTAJAT INNOSTUMAAN UUSISTA EMALI -TUOTTEISTA JA KASVATTAMAAN EMALIASTIOIDEN KYSYNTÄÄ. KUOSI SUUNNATAAN KESÄN 2017 MARKKINOILLE. APUNA KÄYTÄN KYSEISEEN SESONKIIN TEHTYJÄ TRENDI- JA VÄRIENNUS-TEITA. SUUNNITTELEN KUOSIN NYKYAIKAISILLE MÖKKILÄISILLE.

TAVOITTEENA ON TEHDÄ NIIN KIINNOSTAVA JA PUOLEENSAVETÄVÄ KUOSI, ETTÄ SE KILPAILEE TASAVERTAISENA VANHOJEN RETROKUOSIEN RINNALLA SAMOISTA ASIAKKAISTA SEKÄ HERÄTTÄÄ KIINNOSTUSTA MYÖS UUSISSA KULUTTAJISSA. APUNA UUDENLAISEN KUOSIN SUUNNITTELUS- SA KÄYTÄN BENCHMARKKAUSTA, JONKA AVULLA KARTOITETAAN MARKKINOILLA JO OLEMASSA OLEVAA TARJONTAA. KUVA-ANALYYSIN AVULLA SAADAAN TARKASTELTUA TARJOLLA OLEVIA KUOSEJA JA VÄREJÄ SEKÄ NIIDEN EROAVAISUUKSIA TÄLLÄ HETKELLÄ MUURLAN TUOTEVALIKOIMISSA OLEVIIN KUOSEIHIN.

HYVÄN LOPPUTULOKSEN ELI DESIGNIN AIKAANSAAMISEKSI PROSESSIS- SA EDETTÄÄN VAIHEITTAIN (KUVIO 1). TYÖ ALKAA TIEDONHANKINNALLA JA HAVAINNOINNILLA. SEN JÄLKEEN VALITAAN KOHDERYHMÄ, JOLLE TUOTE SUUNNITELLAAN JA TEHDÄÄN ASIAKASTARVEKARTOITUS. ASIAKASTARVEKARTOITUKSELLE SELVITETÄÄN, MINKÄLAISIA KONKREETTISIA TARPEITA KOHDERYHMÄLLÄ ON JA MITEN NIIHIN VOIDAAN VASTATA. APUNA VOIDAAN KÄYTTÄÄ ESIMERKIKSI IDEAMAAILMAN HAHMOTUSTA MOODBOARDIEN ELI KUVAKOLLAASIIEN AVULLA.

# Prosessikaavio



KUVIO 1. PROSESSIKAAVIO.

SEURAAVASSA VAIHEESSA TEHDÄÄN LUONNOKSIA, JOISTA PARHAAT LUONNOKSET JA IDEAT VALITAAN JATKOKÄSITTELYYN. ENSIMMÄISEN JA KARKEAN VALINNAN SUUNNITTELIJA TEKEE ITSE, JONKA JÄLKEEN MUKANA RAADISSA VOI OLLA MALLITIIMI, MARKKINOINTIHENKILÖITÄ SEKÄ TUOTANNON ASiantuntijoita. (MÄKELÄ-MARTTINEN 2009, 9–13.)

PIIRROSLUONNOKSEN JÄLKEEN TEHDÄÄN RAKENNE- JA MATERIAALIKOKEILUJA, JOTKA ARVIOIDAAN. ARVIOINNIN JÄLKEEN TEHDÄÄN VIELÄ TARKENNETUT JATKOSUUNNITELMAT. LOPUKSI TUOTTEESTA VALMISTETAAN PROTOMALLI TAI USEAMPI, JOISTA VOIDAAN JO NÄHDÄ, MILTÄ OIKEA TUOTE TULEE NÄYTTÄMÄÄN JA TUNTUMAAN. (MÄKELÄ-MARTTINEN 2009, 9–13.)

## 2.1 TUTKIMUSKYSYMYKSET

ENNEN VARSINAISEEN SUUNNITTELUYÖHÖN RYHTYMISTÄ ON SELVITETTÄVÄ, MINKÄLAISET KUOSIT HOUKUTTELEVAT KULUTTAJIA SEKÄ MINKÄLÄISEEN YMPÄRISTÖÖN TAI TARKOITUKSEEN EMALISIA TUOTTEITA HALUTTAISIIN HANKKIA. PEREHDYTÄÄN TRENDI ENNUSTEISIIN JA ITSE MATERIAALIIN.

1.MINKÄLAISET KUOSIT HOUKUTTELISIVAT KULUTTAJIA OSTAMAAN EMALIASTIOITA?

TÄLLÄ KYSYMYKSELLÄ ON TARKOITUS KARTOITTA A IDEOITA SIITÄ, MINKÄLAISISTA KUOSEISTA KULUTTAJAT OVAT KIINNOSTUNEITA JA MINKÄLAISIA MALLEJA TULISI SUUNNITELLA. KULUTTAJIEN TUNTEMUKSIA LÄHDETÄÄN KARTOITTAMAAN KYSELYTUTKIMUKSEN AVULLA SEKÄ TUTUSTUMALLA KUVA-ANALYYSIN AVULLA JO OLEMASSA OLEVIIN KUOSEIHIN JA VANHEMPIIN SUOSIKKEIHIN. MINKÄLAISET KUOSIT OVAT NIITÄ KAIKKIEN RAKASTAMIA TÄSSÄ AJASSA.



## 2. MINKÄLAISEEN YMPÄRISTÖÖN JA TARKOITUKSEEN KULUTTAJAT AJATTELEVAT HANKKIVANSA EMALISIA TUOTTEITA?

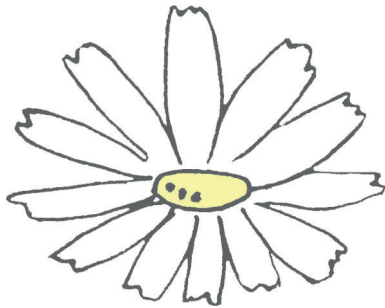
TÄMÄN KYSYMYKSEN TARKOITUKSENA ON SELVITTÄÄ, MINKÄLAISEEN KÄYTTÖMILJÖÖSEEN JA TARKOITUKSEEN TUOTETTA LÄHDETTÄÄN SUUNNITTELEMAAN. TÄHÄN KYSYMYKSEEN VASTAUSTA LÄHDETTÄÄN HAKEMAAN KYSELYLLÄ. KYSELYSSÄ KULUTTAJILTA KYSYTÄÄN HEIDÄN, AJATUKSIAAN JA MIELTYMYKSIÄÄN EMALISIA ASTIOITA KOHTAAN. BENCHMARKKAUKSELLE SAADAAN MYÖS TIETOA TÄMÄN HETKEN KULUTUSKÄYTTÄYTYMISESTÄ TUTKIMALLA, MINKÄLAISIA TUOTTEITA ON TARJOLLA JA MILLAISELLE KOHDERYHMÄLLE NIITÄ ON LÄHDETTY SUUNNITTELEMAAN.

## 3. MINKÄLAISET VÄRIT JA TRENDIT VALLITSEVAT KESÄLLÄ 2017?

TÄHÄN KYSYMYKSEEN HAETAAN VASTAUSTA TRENDI- JA VÄRIENNUSTUKSISTA, MUTTA MYÖS KULUTTAJIEN TOIVEITA KUUNNELLEN. KULUTTAJAKYSELYSSÄ TIEDUSTELLAAN KULUTTAJIEN ELI TÄSSÄ TAPAUKSESSA KYSELYYN VASTANNEIDEN HENKILÖIDEN KIINNOSTUSTA VÄRIEN JA KUVIOIDEN KÄYTÖSTÄ. SIITÄ SAADAAN MYÖS AJATUKSIA, MINKÄLAISISTA EMALIASTIOIDEN KUVA- JA VÄRIMAAILMOISTA KULUTTAJAT SAATTAISIVAT OLLA KIINNOSTUNEITA. VAIN HARVA VAIHTAA SISUSTUSTAAN VUOSITTAIN, VAAN SAMALLA LINJALLA PYSYTÄÄN USKOLLISINA USEAMPIA VUOSIA, JOTEN EMALIASTIOIDEN TULEE OLLA OSITTAIN JO OLEMASSA OLEVIIN SISUTUSLINJOIHIN SOPIVIA. LISÄKSI TUTKITAAN KESÄN 2017 TRENDI- JA VÄRI ENNUSTEITA. VÄRIEN JOHDATTELIJANA KÄYTETÄÄN SUOMEN INTERCOLOR ICFIN:IN LUOMAA VÄRIENNUSTETTA JA TRENDI-ENNUSTEITA ETSITÄÄN PÄÄOSIN INTERNETISTÄ.

## 4. EMALI MATERIAALINA.

TARKOITUKSENA ON TUTKIA EMALIN HISTORIAA JA VALMISTUKSEEN LIITTYVÄÄ DOKUMENTTIAINEISTOA. KYSELYLLÄ KERÄTÄÄN TIETOA KULUTTAJIEN EMALIASTIOIHIN KOHDISTUVISTA MIELIKUVISTA SEKÄ SEIKOISTA, JOILLA EMALI MATERIAALINA TULISI HALUTUMMAKSI. TÄRKEÄ NÄKÖKULMA ON MYÖS SAADA SUUNNITTELU POHJAUTUMAAN AJATeltuun KÄYTTÖTARKOITUKSEEN.

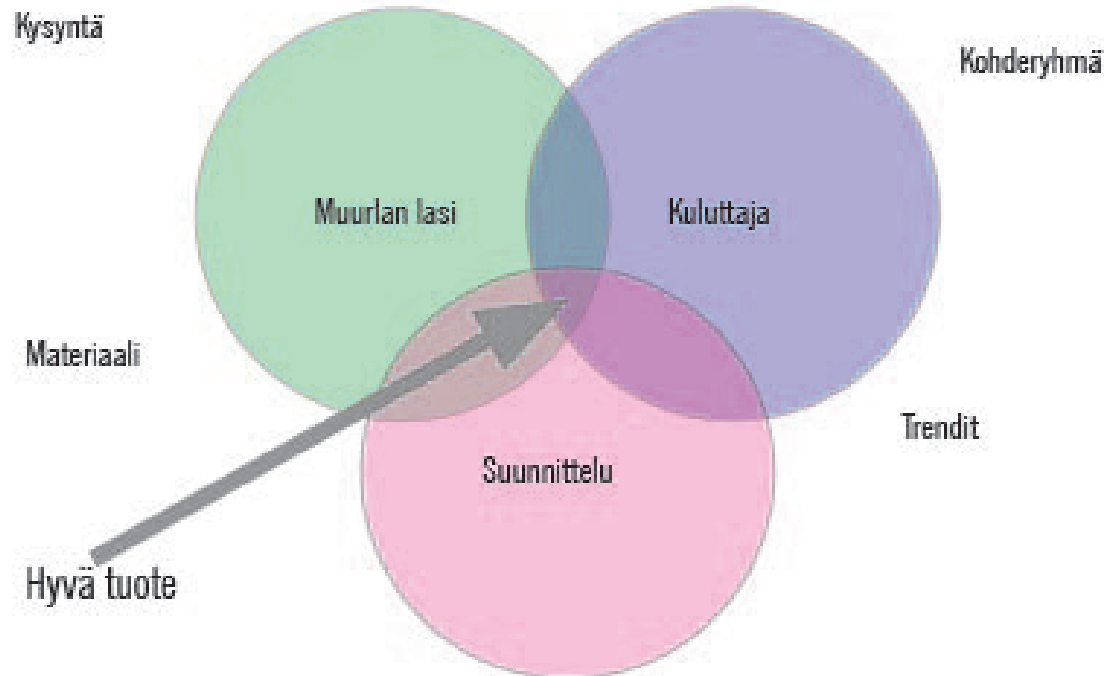


## 2.2 VIITEKEHYS

TÄLLÄ HETKELLÄ EMALI ON JÄLLEEN MUODIKAS MATERIAALI. ONKO SE SITÄ KÄYTTÖTUOTTEENA VAI AINOASTAAN HISTORIALLISENA JA RETROHENKISENÄ KERÄILYESINEENÄ? KULUTTAJAT OVAT KIINNOSTUNEITA VANHOISTA TUNNETTUJEN DESIGNERIEEN SUUNNITTELEMISTA RETROASTIOISTA, JOITA HANKITAAN KIRPPUTOREILTA. MARKKINOILLA ON TOKI MYÖS UUTTA TUOTANTOA, MUTTA KIINNOSTAAKO SE KULUTTA-

MINKÄLAINEN KUOSI JA VÄRITYS SAA KULUTTAJAT INNOSTUMAAN UUSISTA TUOTTEISTA? OLEMASSA OLEVA TARJONTA ON PITKÄLTI MUUMIHÄMOJEN SEKÄ PELKISTETTYJEN KUVIOIDEN VARASSA. OVATKO NE SITÄ, MITÄ KULUTTAJAT TÄLLÄ HETKELLÄ HALUAVAT? KOHDERYHMÄ, JOILLE UUTUUSKUOSIA SUUNNITELLAAN, ON 35–50-VUOTIAAT MÖKKEILIJÄT, JOTKA OVAT KIINNOSTUNEITA LUONNOSTA JA SISUSTAMISESTA. KOHDERYHMÄN RAJAUKSESTA IKÄHAARUKKA TULI MUURLAN LASIN HENKILÖKUNNALLTA JA MÖKKEILIJÄT JÄSENTYIVÄT KOHDERYHMÄÄN TEHDYN KYSELYN KAUTTA (KUVIO 2).

# Viitekehys

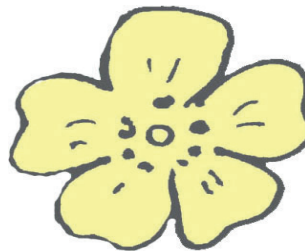


KUVIO 2. VIITEKEHYS.

# MUURLAN

## LASI

# 3



MUURLAN LASITEHTAAN PERUSTIVAT VUONNA 1974 JAAKKO UOTI, INSINÖÖRI JUHANI RUUSKANEN, DI KALEVI LYSTIMÄKI, LASINPUHALTAJAT PERTTI JA OLLI KÄHÖNEN SEKÄ SUUNNITTELIJA TAUNO WIRKKALA. MUURLAN TOIMINNAN KESKIÖSSÄ ON AINA OLLUT OMA TUOTANTO JA SUUNNITTELU. VIELÄKIN TUOTANNOSSA MUURLAN LASITEHTAALLA ON USEITA KÄHÖSEN VELJESTEN TÖITÄ, SEKÄ SUUPUHALLETTUJA LINTUJA. (MUURLA 2013.)

VUONNA 2013 YRITYS ALOITTI UUDEN ALUEVALTAUKSEN, EMALIN. EMALIIN PÄÄDYTTIIN, KOSKA YHTIÖLLÄ OLI MUUMI-TUOTTEISIIN LISSENSI (KUVA 2). ARABIA PITI MUURLAN LASITEHDASTA HUOMATTAVASTI SUUREMPANA TUOTANTOLAITOKSENA TIUKASTI MUUMI-AIHEISEN LASIBISNEKSEN OHJIA KÄSISSÄÄN. MUURLAN LASILLA EI OLLUT RESURSSEJA JA REALISTISIA MAHDOLLISUUKSIA KILPAILLA SUUREN TOIMIJAN KANSSA MUUMI-AIHEISILLA LASITUOTTEILLA. OLI KEHITETTÄVÄ JOKIN MUU KEINO KÄYTTÄÄ LISENSSIÄ KERTOO ANNE-MARIA LAAKSO-UOTI MUURLAN LASISTA. (HENKILÖKOHTAINEN TIEDONANTO. ANNE-MARIA LAAKSO-UOTI 28.1.2016.)

LISÄKSI EMALIASTIAT OLIVAT TRENDIKKÄITÄ JA KULUTTAJAT OLIVAT HYVIN KIINNOSTUNEITA KERÄILYEMALISTA. USKOTTIIN MYÖS UUTUUSTUOTANNON KIINNOSTAVAN.

MUURLAN VALIKOIMISSA ON USEITA LAPSENMIELISIÄ KUOSEJA, KUTEN MUUMIT, ANGRY BIRDS, NALLE PUH JA PEPPI (KUVA 1). TUOTANNOS-  
SA ON MYÖS ESIMERKIKSI YKSIVÄRISIÄ BASIC-ASTIOITA, TALVINEN  
PORO JA NYT ALKUVUODESTA MYÖS IVANA HELSINKI -MERKIN ALLA  
SUUNNITTELEVAN SUUNNITTELIJA PAOLA SUHOSEN KANSSA YHTEIS-  
TYÖSSÄ TEHTYJÄ ASTIOITA. (MUURLA 2016.)

SUOMESSA EI OLE TOIMINNASSA ENÄÄ YHTÄÄN EMALITEHDASTA.  
OMIEN EMALIASTIOIDEN VALMISTUSLAITTEIDEN HANKKIMINEN OLISI  
TULLUT MUURLALLE KALLIIKSI EIKÄ SELLAISEEN RISKINOTTOON OLTU  
VALMIITA. SOPIVA YHTEISTYÖKUMPPANI EMALITUOTTEISIIN LÖYTYI KUI-  
TENKIN MILTEI SATTUMALTA MESSUILTA. (HENKILÖKOHTAINEN  
TIEDONANTO. ANNE-MARIA LAAKSO-UOTI 28.1.2016.)

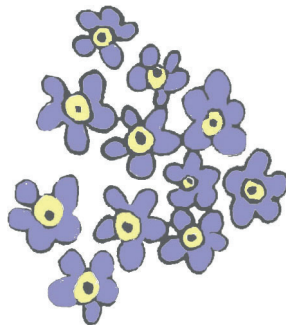
MUURLA SUUNNITTELEE EDELLEEN MYÖS LASITUOTTEITA, MUTTA  
VALMISTUS ON SUURIMMALTA OSIN SIIRRETTY ULKOMAILLE. MUIHIN  
MUURLAN TUOTTEISIIN YHTEENSOPIVIA VIILUTARJOTTIMIA JA MUITA  
PUUTUOTTEITA VALMISTETAAN MUURLAN SISÄRYHTIÖSSÄ SUOMEN  
VIILUPUU OY:SSÄ PIEKSÄMÄELLÄ. (MUURLA 2016.)



KUVA 1. MUURLAN LASIN PEPPI-AIHEISIA ASTIOITA.

KUVA 2. ESIMERKKI MUURLAN LASIN KÄYTTÄMÄSTÄ PEPPI-LISENS-  
SISTÄ JA LOGO.

# EMALI MATERIAALI- NA 4



## 4.1 EMALIN HISTORIA

EMALOINTI ON TUHANSIA VUOSIA VANHA KEKSINTÖ JA SITÄ ON KÄYTETTY MAAILMALLA JO PITKÄÄN (SNECK 2014, 74). SUOMALAIISIIN KOTITALOUKSIIN SE TULI TODEN TEOLLA VASTA 1900-LUVUN ALKUPUOLELLA, JOLLOIN SUOMESSA ALKOI EMALISTEN KÄYTTÖASTIOIDEN VALMISTUS. TEOLLINEN SARJATUOTANTO ALKOI INSINÖÖRIEN JA TEKNISEN ALAN OSAAJIEN VASTATESSA MUOTOILUSTA. EDELLEEN PERUSASTIOIDEN MUODOT OVAT PYSYNEET JOKSEENKIN SAMOINA. (LEPPÄNEN 2015, 11–13.)

VUOSISADAN ALUSSA OLI MYÖS HYVIN YLEISTÄ KOPIOIDA MALLEJA JA PINNOITTEITA TOISILTA VALMISTAJILTA. SOTIEN JA PULAVUOSIEN AIKANA KÄYTÄNNÖLLISTÄ JA HYGIEENISTÄ MATERIAALIA TODELLA TARVITTIINKIN JA SAMALLA VÄRIKKÄÄT EMALITUOTTEET TOIVAT ILOA JA MODERNIUTTA KOTITALOUKSIIN. 1950-LUVULLA ALKOI EMALIAS- TIOILLE UUSI AIKAKAUSI, KUN AMMATTITAITOISET SUUNNITTELIJAT JA TAITEILIJAT PÄÄSIVÄT SUUNNITTELEMAAN VÄREJÄ JA KUOSEJA ASTIOIHIN. (LEPPÄNEN 2015, 39–41.)

WÄRTSILÄN EMALITUOTTEET OLIVAT MARKKINOILLA VUOSINA 1938–1984, JOKA ON LÄHES SAMA AJANJAKSO, MILLOIN SUOMALAINEN EMALITEOLLISUUS OLI VOIMISSAAN. TUOTTEITA MYYTIIN TUOTEMERKEILLÄ KONESILTA-EMALI, FINEL-EMALI JA ARABIA EMALI. (LEPPÄNEN 2015, 67.)

1970-LUVULLA MARKKINOILLE ALKOI TULLA MYÖS TUONTIEMALIA, JOKA KIRISTI KILPAILUA JA SAMALLA LASKI EMALITUOTTEIDEN ARVOSTUSTA (LEPPÄNEN 2015, 7–9). TUNNETTUJA EMALIN TUOTTAJIA OLIVAT MM. PUOLA, TŠEKKI JA AASIAN ERI MAAT. TUONTIEMALISSA OLI SEKÄ KUVIOITUJA ETTÄ YKSIVÄRISIÄ TUOTTEITA. HALPATUONTI SEKÄ TERÄS- JA TEFLONKATTILOIDEN SAAPUMINEN MARKKINOILLE SUISTI LOPULTA KOKO KOTIMAISEN EMALITEOLLISUUDEN AHDINKOON 1990-LUVULLA. (LEPPÄNEN 2015, 14.)

KULUTTAJILLE TEHDYSSÄ KYSELYSSÄ MUUTAMASSA VASTAUKSESSA TODETTIIN, ETTÄ JOSKUS EMALIASTIOIDEN MYRKYLLISYYDESTÄ JA TERVEYSHAITOISTA ON OLLUT PUHETTA. LIENEKÖ KYSEESSÄ OLLUT MARKKINOINTIPROPAGANDA TUONTIEMALIA VASTAAN? ULKOMAISTEN EDULLISTEN EMALITUOTTEIDEN MAINETTA ON LUULTAVASTI HALUTTU MUSTATA KILPAILUN KIRISTYESSÄ.

NYKYISIN ON KUITENKIN TOISENLAISTA TIETOA EMALIN HYÖDYISTÄ JA HAITOISTA. EMALI ON HYVIN HYGIEENINEN JA SILLÄ ON LOISTAVAT LÄMMÖNJOHTO-OMINAISUUDET. EMALISTA EI LASITTEEN ELI EMALIPINNAN ANSIOSTA IRTOA KUUMENNETTAESSA EIKÄ RUOKAA KYLMÄTILOISSA SÄILYTETTÄESSÄ MYRKYLLISIÄ AINEITA. TOISIN KUIN TERÄS- JA MUOVIASTIOISTA, KERTOO MUURLAN TEKNINEN ASiantuntija JUSSI MÄKINEN TURUN SANOMIEN ARTIKKELISSA. (NORONTAUS 2014.)

EMALIASTIAT VOIDAAN PESTÄ ASTIANPESUKONEESSA. HAITTAPUOLENA NYKYKEITTIÖSSÄ VOIDAAN PITÄÄ SITÄ, ETTEI EMALIASTIOITA VOI KÄYTTÄÄ MIKROAALTOUUNISSA, JOHTUEN SEN VALMISTUSMATERIAALEISTA.

EMALI ON OLLUT AIKOINAAN SUOSITTU MATERIAALI JA SITÄ ON KÄYTETTY ESIMERKIKSI KEITTO- JA SÄILYTYSASTIOISSA, MUKEISSA, LAUTASISSA, VESIÄMPÄREISSÄ, VESIKAUHOISSA, PESUVADEISSA JA KANNUISSA. ENNEN KERAAMISTEN LIESIEN VALTAANTULOJA SÄHKÖ- JA KAASULIESIEN PINNAT VALMISTETTIIN JOKO VALKOISESTA TAI VÄRILLISESTÄ EMALISTA SEKÄ KYLPYHUONETTA KORISTIVAT ISOT EMALISET KYLPYAMMEET.

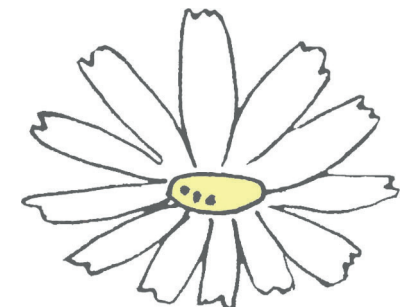
## 4.2 EMALIN VALMISTUS

EMALIASTIOIDEN RUNKO ON VALMISTETTU JOKO RAUDASTA TAI TERÄKSESTÄ. ASTIA MUOTOILLAAN KONEELLISESTI LEVYSTÄ. MUOTOILUSSA APUNA KÄYTETÄÄN ESIMERKIKSI SYVÄVETOPURISTINTA, PURISTUSTA, SORVIA TAI PAINESORVAUSTA. KAHVAT JA NOKAT ON AIEMMIN LIITETTY TUOTTEESEEN NITOMALLA, MUTTA NYKYAIKANA SUOSITAAN HITSAUSTA. (LEPPÄNEN 2015, 16–17.)

VALMIS ASTIA UPOTETAAN SUOLAHAPPOON, SEN JÄLKEEN SE HUUHELLAAN JA NEUTRALISOIDAAN SOODALIUOKSELLA SEKÄ KUIVATAAN. TÄMÄN PROSESSIN TARKOITUS ON KARHENTAA TUOTTEEN PINTA, JOTTA EMALIPINNOITE TARTTUU SIIHEN TIUKEMMIN. ONTOT KAHVAT KIINNITETÄÄN TUOTTEESEEN VASTA VALMIIN TUOTTEEN PUHDISTUKSEN JÄLKEEN, JOTTEI KOSTEUTTA PÄÄSE JÄÄMÄÄN KOLOIHIN. (LEPPÄNEN 2015, 16–17.)

PINNOITTEEN PÄÄASIALLISET RAAKA-AINEET OVAT MAASÄLPÄ, KVARTSI, BOORAKSI, SOODA, TITAANIOKSIDI SEKÄ ERILAISET FLUORIDIT. RAAKA-AINEET SULATETAAN ENSIN 1200–1300 ASTEISESSA UUNISSA JA KUUMA MASSA KAADETAAN KYLMÄÄN VETEEN, JOTTA SIITÄ TULISI MAHDOLLISIMMAN HAURASTA JA JÄÄHTYISI NOPEASTI. JÄÄHTYNYT MASSA JAUHETAAN HIENOKSI JA SEKOITETAAN SAVEN VÄRIOKSIDIEN JA VEDEN KANSSA LÖYSÄKSI MASSAKSI. MASSAAN LISÄTÄÄN VIELÄ KOBOLTTI- JA NIKKELIOKSIDIA, JOTKA REAGOIVAT POLTETTAESSA RAUDAN KANSSA SITOUTUEN SIIHEN HYVIN TIIVIISTI. (LEPPÄNEN 2015, 16.)

KOSKA KÄYTETYT AINEET VÄRJÄÄVÄT MASSAN HARMAAKSI, KÄYTETÄÄN TÄTÄ SEOSTA YLEENSÄ VAIN POHJAEMALOINTIIN. EMALOINTI TEHDÄÄN TUOTTEELLE YLEENSÄ KAHTEN KERTAAN JA PÄÄLLIMMÄISEN EMALIIN LISÄTÄÄN VÄRIMETALLIOKSIDEJA TUOTTEEN LOPULLISTA VÄRJÄYSTÄ VARTEN. (LEPPÄNEN 2015, 17.)



JUOKSEVAAN EMALIMASSAAN KASTETTU TUOTE KUIVATAAN JA POLTETAAN 820 ASTEEN KUUMUudessa 4-6 MINUUTTIA. Koska EMALIA TULEE KAKSI KERROSTA, KUIVATAAN JA POLTETTAAN TUOTE KAHTeen KERTaan. EMALIN TULEE KESTÄÄ SUURTA KUUMUUTTA JA PINNAN TULEE OLLA KOVA JA SILEÄ PROSESSIN LOPUSSA. Koska TUOTTEEN POLTTO TAPAHTUU ERITTÄIN KUUMASSA LÄMPÖTILASSA, EMALISEOS KIINNITTYY POHJAMATERIAALIIN LUJASTI JA SYNTYY KOVA SEKÄ KULUTUSTA KESTÄVÄ PINTA. (LEPPÄNEN 2015, 16–17; DARTY, 2004, 9–10.)

EMALIPINNAN ETUNA ONKIN SEN KULUTUSKESTÄVYYS, SEKÄ SUURTEN LÄMPÖTILAVAIHTELUIDEN SIETO. SEN SIIAN KOLHAISUJA EMALIPINTA EI KESTÄ (SNECK 2014, 72–75.) KUN EMALIPINTAAN TULEE KOLHU JA LASITE MENEERIKKI, PÄÄSEE RUNKOMATERIAALINA OLEVA RAUTA TAI TERÄS KOSKETUKSIIN VEDEN JA ILMAN KANSSA, JOLLOIN SE ALKAA HELPOSTI HAPETTUA. EMALIASTIAA EI OLE ENÄÄ TURVALLIS- TA KÄYTTÄÄ SILLOIN, KUN LASITEPINTA ON RIKKOUTUNUT KOHDASTA, JOKA JOUTUU KOSKETUKSIIN ELINTARVIKKEIDEN KANSSA. MUUTOIN EMALI ON HYVINKIN TURVALLINEN JA SIITÄ EI LIUKENE RUOKAAN VIERAITA AINEITA. (NORONTAUS, 2014.)

EMALI ON MUOTOILIJAN KANNALTA HAASTAVA MATERIAALI, Koska VALMISTUSTEKNIIKAT OVAT RAJALLISIA, EIKÄ EMALI TAIVU POHJAMATERIAALINSA VUOKSI MONIMUTKAISIIN MUOTOIHIN. VALMISTUSTEKNIIKAN JOUSTAMATTOMUUDEN TÄHDEN EMALIASTIAT OVAT PÄÄOSIN MUOTOILULTAAN HYVIN SELKEITÄ JA OSA MALLEISTA ON EDELLEEN SAMOJA KUIN VUOSIKYMMENIÄ SITTEN. (NORONTAUS, 2014.)

ITSE EMALISEOS EI OLE SEKÄÄN MUUTTUNUT RATKAISEVASTI VUOSIEN VARRELLA. EMALIKERROKSEN PAKSUUTTA ON HIEMAN HIOTTU, JOTTA TUOTE SOVELTUISI PAREMMIN MYÖS INDUKTIOLIESILLE. (NORONTAUS, 2014.)

KUVAT 3. ESIMERKKEJÄ KOLIBRIVÄRJÄYKSESTÄ (LEPPÄNEN 2015).

#### 4.3 KORISTELUTEKNIIKOITA

MARMORINTI ON HELPOIN TAPA KORISTELLA EMALIASTIA (KUVA 4). MARMORINTI TAPAHTUU TÄRÄYTTÄMÄLLÄ ASTIAA, JOKA ON KASTETTU KOBOLTTIPITOISEEN EMALISEOKSEEN. KOBOLTTIKITEET PYRKIVÄT HAKEUTUMAAN RYHMIIN, MUODOSTAEN NÄIN HARMAAN POHJAN PÄÄLLE MARMORIA MUISTUTTAVAN PINNAN. MARMOROIDUT TUOTTEET OLIVAT HARMAAN JA SINIHARMAAN SÄ-VYISIÄ. MARMOROITUA PINTAA KÄYTETTIIN USEIN MYÖS TUOTTEIDEN SISÄPINNAN KORISTELUSSA, KUN TAAS ULKOPUOLI SAATTOI OLLA VÄRIKÄS KUTEN ESIMERKIKSI SUOSITUISSA ”KOLI” -ASTIOISSA (KUVA 3) . (LEPPÄNEN, 2015, 18, 68–69.)





*Harmaamarmoroidut kahvipannut, kahdesta osasta valmistettu malli KPK (seitsemän kokoa: 0,75–7,5 l) oli Kockumin tuotannossa jo vuonna 1898. Irttopullisen mallin KPE voi upottaa puuhellon renkaikon varaan (kuusi kokoa: 1,5–7,5 l), mallissa KUP (seitsemän kokoa: 0,9–7 l) on kaukus, joka estää kahvia kiehumasta holtalle. Kaikissa pannuissa on kohenpöyrönokka.*



MARMOROIDUT TUOTTEET EIVÄT VÄLTTÄMÄTTÄ MIELLYTTÄISI ENÄÄ TÄMÄN PÄIVÄN KULUTTAJIA, VAAN NE OVAT NYKYIHMISEN MAKUUN TUNKKAISEN NÄKÖISIÄ. VIIME VUOSISADAN ALUSSA MARMOROINTI ON OLLUT SUOSITTUA JA SEN AJAN HENKEEN SOPIVAA SEKÄ SEN AIKAKAUDEN UUTUUS. MARMOROINTI OLI TYYPILLISTÄ EMALIASTIOISSA AINA VIIME VUOSISADAN ALKUPUOLELTA KESKIVAIHEILLE SAAKKA. 1930-LUVUN EMALIASTIOISSA KÄYTETTIIN USEIN LIUKUVÄRJÄYSTÄ. HYVIN SUOSITTU OLI KAKSIVÄRINEN ”KOLI” ELI KOLIBRIVÄRJÄTTY (KUVA 4). VÄRJÄYS TEHTIIN RUISKUTTAMALLA TUOTTEEN PINNALLE KAHTA ERIVÄRISTÄ EMALIA, NIIN ETTÄ OSA VÄREISTÄ MENI PÄÄLLEKKÄIN. SEN JÄLKEEN TUOTE POLTETTIIN. POLTOSSA EMALIVÄRIT SULIVAT MUODOSTAEN YHTENÄISEN LIUKUVÄRJÄYSTÄ MUISTUTTAVAN PINNAN. (LEPPÄNEN, 2015, 19, 70–73.) LIUKUVÄRJÄYKSELLÄ SAATIIN HELPOSTI HYVIN ERITYYLLISIÄ TUOTTEITA. KOLIBRIVÄRJÄYKSESSÄ KÄYTETTIIN USEIN VOIMAKKAITA VÄRIEROJA JA TOISINAAN JOPA VASTAVÄREJÄ, JOLLOIN KONTRASTI OLI SUURI JA TUOTTEISTA TULI NÄYTTÄVIÄ (KUVA 3). NÄYTTÄVYYS OLIKIN KOKONAAN UUTTA SEN AJAN MARKKINOILLA JA ”KOLI” TUOTTEET SAIVAT SUUREN SUOSION SUOMALAISISSA KODEISSA, JOISSA KAIVATTIIN PIRTEYTTÄ.

ASTIAN MUUSTA VÄRITYKSESTÄ POIKKEAVAN VÄRISET REUNAT OVAT TUNNUSOMAISIA MONILLE EMALIASTIOILLE (KUVA 5). TUOTTEEN OMINAISUUKSIA PARANNETAAN LEVITTÄMÄLLÄ SIVELTIMELLÄ VAIN ASTIAN REUNOILLE KESTÄVÄMPI EMALIPINTA. ERIVÄRINEN REUNUS ON HAUSKA YKSITYISKOHTA, MUTTA SILLÄ ON MYÖS KÄYTÄNNÖLLINEN MERKITYS. EDELLEEN REUNAVÄRIÄ KÄYTETÄÄN ERÄISSÄ EMALIASTIOISSA KUTEN MUKEISSA JA LAUTASISSA SEKÄ KATTILOISSA. NÄISSÄ JOKAPÄIVÄISESSÄ KÄYTÖSSÄ OLEVILLE TUOTTEILLE KOLHAISUJA PAREMMIN SIETÄVÄT REUNAT OVAT MERKITYKSELLISIÄ SEKÄ LISÄÄVÄT TUOTTEEN KÄYTTÖIKÄÄ. (LEPPÄNEN, 2015, 18, 74–79.)

KUVA 4. ESIMERKKI MARMOROINNISTA (LEPPÄNEN 2015)

KUVA 5. ESIMERKKI VAHVISTETUSTA REUNASTA MUURLAN LASIN BASIC -ASTIASSA.





SIIRTOKUVAT TULIVAT SUOMEN MARKKINOILLE (KUVA 6) 1920-LUVULLA ENSIMMÄISEN KERRAN TAITEILIJÄ EINAR NERMANIN SUUNNITTELEMASSA LASTENMALLISTOSSA. 1960-LUVULLA SIIRTOKUVIA RYHDYTTIIN KÄYTTÄMÄÄN ENENEVÄSSÄ MÄÄRIN MYÖS MUISSA KUIN LAPSILLE TARKOITETUISSA ASTIOISSA. WÄRTSILÄN FINEL-EMALISSA SEKÄ ARABIAN EMALISSA KÄYTETTIIN SERIPAINOLLA VALMISTETTUJA SIIRTOKUVIA, JOTKA SIIRRETTIIN EMALIASTIAN PINNALLE VIIMEISTELYVAIHEESSA LAKKAKALVON AVULLA JA KIINNITETTIIN POLTTAMALLA. SIIRTOKUVAT OVAT EDELLEEN YLEISIN TAPA KORISTELLA EMALI ASTIOITA. (LEPPÄNEN, 2015 18–19.) SABLUNAN KORISTELUN APUNA EI OLE SUOMALAISSA EMALITUOTANNOSSA JUURIKAAN KÄYTETTY, VAAN ON HALUTTU SAADA KUVIOON TÄSMÄLLISET JA TARKAT REUNAT.

KUVA 6. MUURLAN LASIN MUUMIAIHEISIA ASTIOITA.

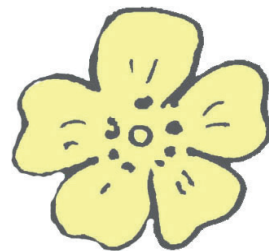
SABLUUNAN AVULLA KORISTELLUT TUOTTEET OVATKIN USEIN PUOLASSA TAI KIINASSA TUOTETTUJA. ONGELMALLISEKSI TÄMÄN KORISTELUTEKNIIKAN TEKEE SE, ETTÄ KUVIO LEVIÄÄ JA TUHRIINTUU HELPOSTI REUNOISTAAN EIVÄTKÄ ERI VÄRIT AINA OSU KOHDALLEEN. SABLUNAN ASETETAAN TUOTTEEN PINNALLE JA VÄRI JOKO RUISKUTETAAN TAI TÖPÖTETÄÄN SABLUNAN AUKKOKOHTIIN. JOS KUVIOSSA ON USEITA VÄREJÄ, JOKAISALLE VÄRILLE ON TEHTÄVÄ OMA SABLUNANSA. JOKAISEN VÄRITYKSEN JÄLKEEN MAALIN ANNETAAN KUIVUA ENNEN SEURAAVAA VÄRIÄ. TEKNIikka ON MONIVAIHEISUUDESSAAN HANKALA JA LOPPUTULOS EI VÄLTTÄMÄTTÄ OLE HALUTUNLAINEN. AIHEENA NÄISSÄ SABLUNAN LÄPI KORISTELLUISSA ASTIOISSA ON HYVIN USEIN KUKKA-ASETELMIA TAI VÄRIKKÄITÄ ABSTRAKTEJA KUVIOINTEJA (KUVA 7). KUVIOINNIN LOPPUTULOS ON USEIN HIEMAN SUTTUINEN, MUTTA OMALLA TAVALLAAN TÄMÄN TYYLIN ASTIOIHIN SOPIVA SEKÄ KORISTELUTYYLILLE OMINAINEN.



KUVA 7. SABLUUNAN AVULLA MAALATTU KUVIO.

# TUTKIMUS- MENETEL- MÄT

# 5



TUTKIMUSMENETELMIKSI VALIKOITUIVAT KYSELY, KUVA-ANALYYSI, BENCHMARKKAUS JA KESÄN 2017 TRENDIENNUSTEISIIN TUTUSTUMINEN. ENSIMMÄISENÄ TOTEUTETTIIN KYSELY, JOLLA ELVITETTIIN KULUTTAJIEN MIELENKIINTOA, TOIVEITA SEKÄ AJATUKSIA KOSKIEN EMALIASTIOITA. KYSELY KARTOITTI KULUTTAJILLA OLEVIA MIELIKUVIA EMALIASTIOISTA JA MIELIPITEITÄ MARKKINOILLA TARJOLLA OLEVISTA TUOTTEISTA SEKÄ MYÖS AJATUKSIA MAHDOLLISISTA UUSISTA IDEOISTA EMALITUOTTEISIIN. TUTKIMUSTULOKSET OLIVAT PITKÄLTI SAMANSUUNTAISIA, MITÄ OLIN ODOTTANUT. SAIN KYSELYN KAUTTA VAHVISTUSTA OMILLE AJATUKSILLENI. TUTKIMUSKYSELY ANTOI TOKI MYÖS JONKIN VERRAN UUTTA LINJAUSTA NÄKEMYKSIINI. KUVA-ANALYYSIN AVULLA SAATIIN HYVÄÄ TIETOA TÄLLÄ HETKELLÄ TARJOLLA OLEVISTA KUOSI AIHEISTA, SAMOIN KUIN MYÖS BENCHMARKKAUKSELLE SAATIIN HYVÄÄ TIETOA JO OLEMASSA OLEVASTA TARJONNASTA. KOSKA KYSELY OLI TEHTY ENSIMMÄISENÄ, PYSTYTTIIN JO HIEMAN ANALYSOIMAAN JA HAHMOTTAMAAN ASIAKASKUNTAAN JA NÄKEMÄÄN YHTEYS OLEMASSA OLEVIA TUOTTEIDEN JA KYSYNNÄN VÄLILLÄ. LOPUKSI TUTUSTUTTIIN VIELÄ TULEVIIN TRENDIIN JA VÄREIHIN, JOITA VOIDAAN KÄYTTÄÄ APUNA SUUNNITTELUSSA. NÄIDEN TUTKIMUSMENETELMIEN AVULLA SAIN KATTAVAN PAKETIN SUUNNITTELUN POHJAKSI.

## 5.1 KYSELYN SUUNNITTELU

KYSELY ON MERKITTÄVÄ OSA SUUNNITTELU TYÖTÄ, KOSKA SILLE PERUSTUU KOKO SUUNNITTELU PROSESSI. KYSELY ON MYÖS YKSI TEHOKKAIMMISTA JA HELPOIMMISTA TAVOISTA KERÄTÄ TIETOA JA SAADA JUURI OIKEISIIN KYSYMYKSIIN VASTAUS SUORAAN VALITULTA KOHDERYHMÄLTÄ. (HIRSJÄRVI, 1997, 187–193.)

KYSYMYKSET JA NIIDEN SIOITTELU TULEE OLLA TARKKAAN HARKITTUA JA LOOGISTA, JOTTA TULOKSEKSI SAADAAN OIKEITA SEKÄ YKSISELITTEISIÄ VASTAUKSIA JOHDATTELEMATTA VASTAAJIA KYSYMYKSEN ASETTAJAN NÄKEMYKSIIN. ON MIETITTÄVÄ, MITÄ HALUTAAN TIIÄÄ JA MITEN SE PARHAITEN SAADAAN SELVILLE. MINKÄLAISIA KYSYMYKSIÄ KANNATTAA TEHDÄ JA MISSÄ VAIHEESSA KYSELYÄ? KYSELYN PITUUS JA VAATIVUUS SAATTAVAT MYÖS VAIKUTTAA VASTAAMISINNOKKUUTEEN SEKÄ VASTAAMISPROSESSIN LOPPUUN VIEMISEEN. (HIRSJÄRVI 1997, 187–193.)

KYSELYN SUUNNITTELUUN PITÄÄ KÄYTTÄÄ AIKAA JA KYSELYÄ ON HYVÄ TESTATA ALUKSI ITSE. ON MYÖS HYÖDYLLISTÄ ANTAA JONKUN ULKOPUOLISEN JA PUOLUEETTOMAN HENKILÖN LUKEA JA KOEVASTATA KOKO KYSYMYS PATTERN TOON SEN OLLESSA JO LÄHES LOPULLISESSA MUODOSSA. KOEVASTAAJALTA ON HYVÄ SAADA KOMMENTTEJA KYSYMYSTEN ASETTELUSTA, NIIDEN YMMÄRRETTÄVYYDESTÄ SEKÄ YKSISELITTEISYYDESTÄ ENNEN KYSELYN LOPULLISTA JULKAISEMISTA. KYSELYN PITUUTTA ON MYÖS HYVÄ ARVIOIDA KOEVASTAAJAN KANSKA. (HIRSJÄRVI 1997, 193.)

KYSELYTUTKIMUKSEN HUONONA PUOLENA VOIDAAN PITÄÄ SITÄ, ETTEI SIINÄ OLE MAHDOLLISTA OTTAA HENKILÖKOHTAISTA KONTAKTIA VASTAAJAAN JA NÄIN OLLEN LISÄKYSYMYSTEN JA TÄSMENNYSTEN TEKO ON MAHDOTONTA. KYSELYTUTKIMUKSEN TEKIJÄLLÄ JA VASTAAJALLA EI OLE MYÖSKÄÄN MAHDOLLISUUTTA KÄYDÄ KESKUSTELUJA JA MIELIPITEIDENVAIHTOA AIHEESTA. (MILTON & RODGERS 2013, 69–70; HIRSJÄRVI 1997, 184.)

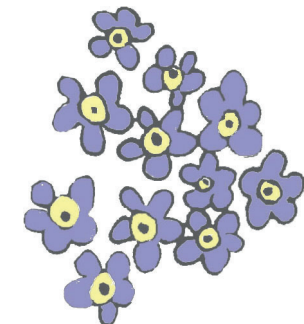
KYSELYTUTKIMUS ON HYVÄ TYÖVÄLINE, KUN HALUTAAN LAAJA OTOS KOHDERYHMÄSTÄ. KIRJALLINEN KYSELYTUTKIMUS ON VAIHTOEHTO HENKILÖKOHTAISELLE HAASTATTELULLE. HYVIN SUUNNITELTU KYSELYKAAVAKE VÄHENTÄÄ MYÖS ULKOPUOLISTEN TEKIJÖIDEN VAIKUTUSTA VASTAAJAN MIELIPITEISIIN JA KERÄTTÄVÄÄN TIETOO. (HUOTARI 2003, 31–35.)

KYSELYKAAVAKKEEN SUUNNITTELU ALOITIN KYSYMYKSISTÄ. TEIN KAIKISTA KYSYMYKSISTÄ MONIA VAIHTOEHTOJA JA LISTASIN NIITÄ PAPERILLE. LISTASIN MYÖS KYSYMYSTEN ALLE VAIHTOEHTOJA JOITA VOISIN KÄYTTÄÄ, JOS PÄÄTYISIN TEKEMÄÄN KYSELYSTÄ MONIVALINTATYYPPISEN.

ANNOIN KYSYMYSTEN HAUTUA JONKIN AIKAA MIELESSÄNI ENNEN KUIN OTIN KYSYMYKSET TOISTAMISEEN ESILLE JA TEIN KYSYMYKSISTÄ JO LOPULLISEMPIA VERSIOITA. LAITTOIN VALITUT KYSYMYKSET ALLEKKAIN PAPERILLE JA MIETIN JÄRJESTYSTÄ JA KYSYMYSTYYPPEJÄ.

TAVOITTEENI OLI SAADA KYSELYSTÄ MONIPUOLINEN, INNOSTAVA JA KOHTALAISEN LYHYT.

TEIN KYSELYKAAVAKKEESTA MUUTAMAN TESTIVERSION, JOISTA PYYSIN PALAUTETTA VALITSEMILTANI ERIKÄISILTÄ HENKILÖILTÄ JA KORJAILIN KYSELYKAAVAKETTA HEIDÄN KOMMENTTIENSA PERUSTEELLA. TÄMÄN JÄLKEEN JULKAISIN KYSELYN (KUVA 8) VALITSEMALLENI KOHDERYHMÄLLE. SUURIN OSA VASTAUKSISTA TULI ENSIMMÄISEN VUOROKAUDEN AIKANA JA SEN JÄLKEEN VASTAUSAKTIIVISUUS LASKI MERKITTÄVÄSTI. PIDIN KYSELYÄ SAATAVILLA NOIN VIIKON JA SIIHEN MENNESSÄ VASTAUKSIA OLI KERTYNYT 117 KAPPALETTA.





## Kartoituskysely emaliastioiden suunnitteluun

Hei kollegat,

Olen Maija Ilola ja opiskelen muotoilua Turun Ammattikorkeakoulussa ja olen tekemässä opinnäytetyötäni. Tarkoitukseni on suunnitella uusia kuoseja emaliastioihin ja siihen tarvitsisin sinun apuasi. Tämän kyselyn avulla yritän kartoittaa kuluttajien (eli juuri sinun) ajatuksiasi emalista ja saada näin suuntaa suunnittelutyölleni. Kysely on lyhyt (n. 2-5 min.) ja olisi hienoa, jos ehdit vastaamaan siihen. Kaikkien vastanneiden kesken arvotaan emaliaiheinen tuotepalkinto! Kyselyyn pääset alla olevasta linkistä.

Continue »

10% completed

## Kartoituskysely emaliastioiden suunnitteluun

### Mielikuvia

Mitä sinulle tulee mieleen sanasta emali?

Yksikin sana riittää kuvailemaan

« Back

Continue »

30% completed

## Kartoituskysely emaliastioiden suunnitteluun

### Perustiedot

#### Sukupuoli

- Nainen  
 Mies

#### Ikä

- alle 30  
 30-45  
 46-60  
 yli 60

« Back

Continue »

20% completed

## Kartoituskysely emaliastioiden suunnitteluun

Millaisina käyttöasteina näet emaliastiat?

Voit valita myös useamman vaihtoehdon

- Epäkäytännöllinen  
 Käytännöllinen  
 Vanhanaikainen  
 Trendikäs  
 Kaunis  
 Ruma  
 Helposti hajoava  
 Kestävä  
 Turvallinen (myrkytön)  
 Myrkyllinen

Other:

« Back

Continue »

40% completed

KUVA 8. KYSELY

## Kartoituskysely emaliastioiden suunnitteluun

### Mielikuvia

#### Minne voisit ajatella hankkivasi emaliastioita?

Voit valita myös useamman vaihtoehdon

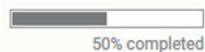
- Kotiin
- Mökille
- Lahjaksi
- Lapsille
- Retkiastioiksi
- Veneeseen
- Jouluastioiksi
- Rapujuhliin
- Other:

#### Millaisia kuoseja haluaisit nähdä nykypäivän emaliastioissa?

Voit valita myös useamman vaihtoehdon

- Värikkäitä retrokuoseja
- Värikkäitä abstrakteja kuvioita
- Mustavalkoisia abstrakteja kuvioita
- Kukkia
- Merellisiä teemoja
- Lasten kuoseja
- Luonto- /kasvialieita
- Viitsikkäitä aiheita (esim.sarjakuvia tms.)
- Hempeitä pastellin värejä
- Other:

« Back Continue »



## Kartoituskysely emaliastioiden suunnitteluun

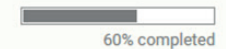
### Kulutuskäyttäytymistä

#### Minkä tuotteen hankkisit mieluiten emalisenä?

Voit valita myös useamman vaihtoehdon

- Lautanen
- Muki
- Kattila
- Säilytysastia
- Kakku- /tarjoiluvati
- Tarjotin
- Kahvipannu
- Saunakiulu
- Pesuvati
- Kastelukannu
- Kukkaruukku
- Univuoka
- Other:

« Back Continue »



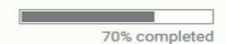
## Kartoituskysely emaliastioiden suunnitteluun

### Kulutuskäyttäytymistä

#### Oletko ostanut lähivuosina emalituotteita?

- Kyllä
- En

« Back Continue »



## Kartoituskysely emaliastioiden suunnitteluun

Minkä tuotteen ostit ja minne?

« Back

Continue »

80% completed

## Kartoituskysely emaliastioiden suunnitteluun

### Kuluttajatietoutta

Osaatko mainita nimeltä yritystä, joka valmistaisi/valmistuttaisi emalisiä tuotteita nykyisin?

« Back

Continue »

90% completed

## Kartoituskysely emaliastioiden suunnitteluun

Kiitos!

**Kiitos vastauksistasi ja onnea arvontaan!**

Arvontaa varten lisääthän nimesi ja lokeron numerosi

« Back

Submit

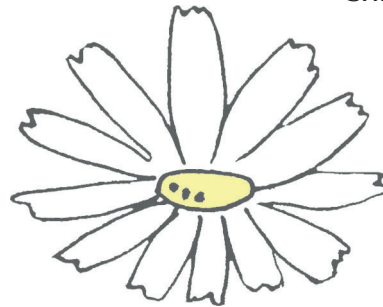
100%: You made it.

*Never submit passwords through Google Forms.*

## KOHDERYHMÄN JA KANAVAN VALINTA

KYSELYTUTKIMUKSEN KOHDERYHMÄKSI VALIKOITUI TYÖYHTEISÖNI, JOKA ON OYJ FINNAIRIN MATKUSTAMOHENKILÖKUNTA ELI LENTOEMÄNNÄT JA STUERTIT. KYSELYN JAKELUKANAVAKSI VALITSIN VAIN FINNAIRIN TYÖNTEKIJÖIDEN KÄYTÖSSÄ OLEVAN FACEBOOK-SIVUSTON.

KOHDERYHMÄ VALIKOITUI SILLÄ PERUSTEELLA, ETTÄ RYHMÄSSÄ ON PALJON ERIKÄISIÄ NAISIA JA JONKIN VERRAN MIEHIÄ. KAIKILLA ON HYVIN ERILAISET KIINNOSTUKSEN KOHTEET JA HARRASTUKSET. MÖKKEILIJÖITÄ JA VENEILIJÖITÄ JOUKOSSA ON PALJON. RYHMÄSSÄ ON JÄSENIÄ NOIN 1200 JA RYHMÄN JÄSENET OVAT MYÖS HYVIN AKTIIVISIA, JOTEN USKON SAAVANI PALJON HYVIÄ VASTAUKSIA. SÄHKÖPOSTITSE LÄHETETTY KYSELY EI TULLUT KYSYMYKSEEN, KOSKA SITÄ KAUTTA LÄHETETYT KYSELYT HAUTAUTUVAT USEIN RUNSAAN MAINOS- JA MUUN ROSKAPOSTIN SEKAAN. SÄHKÖPOSTIKYSELYT JÄÄVÄT MYÖS USEIN HUOMIOTTA VASTAANOTTAJIEN KESKITTYESSÄ HENKILÖKOHTAISIIIN VIESTEIHIN JA PALAAMINEN KYSELYTUTKIMUKSEN VASTAAMISEEN YKSINKERTAISESTI UNOHTUU. (HIRSJÄRVI 1997, 185.)



KYSELYN TOTEUTTAMISTA VARTEN OLII LÖYDETTÄVÄ PALVELUNTARJOAJA HALUTUNLAISEN KYSELYN AIKAANSAAMISEKSI. USEITA KYSELYTUTKIMUKSEN MAHDOLLISTAVIA NETTISIVUSTOJA OLII TARJOLLA KUTEN MM. SURVEY MONKEY JA KYSELYNETTI. SUURIN OSA SIVUSTOISTA ON KUITENKIN MAKSULLISIA TAI AINAKIN NIIDEN KÄYTTÖÄ ON JOLLAIN TAVALLA RAJOITETTU. JOKO KYSYMYSTEN TAI VASTAUSTEN MÄÄRÄ ON ILMAISVERSIOSSA RAJALLINEN TAI SIVUSTOT SISÄLTÄVÄT MUITA RAJOITTEITA.

LOPULTA PÄÄDYIN GOOGLLEN TARJOAMAAN FORMS-KYSELYAPPLIKAATIOON. SE ON MAKSUTON JA SIINÄ EI RAJOITETA KYSYMYSTEN EIKÄ VASTAUSTEN LUKUMÄÄRÄÄ. SIINÄ OLII MYÖS RUNSAS VALIKOIMA ERILAISIA KYSYMYSMUOTOJA JA TOIMINTOJA, JOILLA SAATIIN RAKENNETTUA TARPEIDEN MUKAISEN KYSELYKOKONAISUUS. OHJELMAN KAUTTA ON HELPPU ANALYSOIDA VASTAUKSIA YKSINKERTAISTEN VISUAALISTEN KAAVIODEN AVULLA. (GOOGLE 2016.)

FACEBOOKISSA ON HELPPU JAKAA TOTEUTETTU KYSELY LINKKI, JA SE PYSYY SIVUSTON ENSIMMÄISENÄ NIIN KAUAN KUIN SIITÄ OLLAAN KIINNOSTUNEITA JA SE SAA TYKKÄYKSIÄ SEKÄ KOMMENTTEJA. ILMOITUKSESSA NÄKYÄ MYÖS OTSIKON JA EVÄSTEIDEN LISÄKSI KYSELYN ENSIMMÄINEN SIVU, JOKA AUTTAA HAVAINNOLLISTAMAAN SITÄ, MISTÄ ON KYSE JA INNOSTAA NÄIN EHKÄ USEAMPI HENKILÖITÄ  
ITAAMAAN.



## VASTAUSTEN ANALYSOINTIA

TUTKIMUKSEEN TULI VASTAUKSIA YHTEENSÄ 117 KAPPALETTA. VASTANNEISTA SUURIN OSA ELI 88,9 % OLII NAISIA. VASTANNEISTA 59 % OLII IÄLTÄÄN 46–60-VUOTIAITA, JOKA OSOITTAUTUIKIN JUURI SOPIVAKSI IKÄJAKAUTUMAKSI, KOSKA MUURLAN LASIN ASIAKASKOHDERYHMÄNÄ OVAT 35–50-VUOTIAAT. ENSIMMÄISEKSI KYSYMYKSEKSI VALITSIN AVOIMEN KYSYMYKSEN, KOSKA HALUSIN HENKILÖIDEN VASTAAVAN KYSYMYKSEEN SPONTAANISTI OMIEN MUISTOJEN JA MIELIKUVIEN PERUSTEELLA. MITÄ SANASTA EMALI TULEE KYSELYYN VASTAAJILLA ENSIMMÄISENÄ MIELEEN? JOS KYSYMYS OLISI OLLUT VASTA MYÖHEMMIN, OLISI KYSELYSSÄ ANNETUT VAIHTOEHDOT TAI MUUT TEKSTIN KOHDAT SAATTANEET JOHDATELLA VASTAAJAA MUUHUN KUIN ENSIMMÄISEEN SAAMAANSA MIELIKUVAAN. VASTAUKSET OLIVAT TIETYLLÄ TAVALLA HERTTAISIA. MONILLE TULI EMALISTA MIELEEN LAPSUUS JA MUMMOLAN MUISTOT. SAMOIN 50-, 60- JA 70-LUKU SEKÄ MÖKKI JA TIETYSTI KESÄ TULIVAT USEISSA VASTAUKSISSA ESILLE. OLII MIELENKIINTOISTA TODETA, ETTÄ MONELLE VASTAAJALLE EMALIASTIA TOI MIELEEN MUISTOJA, KUTEN EMALIMUKIIN KERÄTYT MUSTIKAT KESÄLOMALLA TAI PARTIOLEIRILLÄ JUODUT ILTATEET. IHASTUTTAVIMPIA MUISTOJA OLIVAT MONET MUMMOLASSA VIETETTYIHIN KESIIN LIITTYVÄT KERTOMUKSET, JOISSA KAIKILLA LAPSENLAPSILLA OLII OMAT MUKIT TAI SE TUNNELMA, KUN MUMMO KEITTIÖSSÄ KOLISTELI EMALISIA KATTILOITA. MONI LIITTÄÄ EDELLEENKIN EMALIASTIAT MENNEESEEN AIKAAN JA TAVALLAAN NE OVATKIN OSA MONEN MENNEISYYTTÄ; LAPSUUTTA JA NUORUUTTA. NYKYISIN ON KATTILOITA JOIDEN POHJA VARASTOI LÄMPÖÄ JA JOIHIN RUOKA EI TARTU. KUKA SIIS ENÄÄ KÄYTTÄISI EMALISTA PERUSKATTILAA? EMALISTA MUKIACAAN EI VOI LAITTA MİKROAALTOUUNIIN NIIN KUIN VOI POSLIINISEN TAI MUOVISEN. SILTI EMALISSA ON OMA VIEHÄTYKSENSÄ. SEURAAVANA HALUSIN KARTOITTA VASTAAJIEN MIELIPITEITÄ EMALISISTA ASTIOISTA KYSYMYKSELLÄ: MILLAISINA KÄYTTÖASTIOINA

NÄET EMALIASTIAT? OLII ANTANUT VASTAUSVAIHTOEHDOT JA NIISTÄ SAATTOI VALITA MIELEISEN. KOETIN KYSELYÄ TEHDESSÄNI ASETELLA POSITIIVISET JA NEGATIIVISET ASIAT VUORON PERÄÄN JA VASTAKOHDAT VIEREKKÄIN. NÄIN AJATTELIN OHJAAVANI VASTAUKSIA MAHDOLLISIMMAN VÄHÄN SUUNTAAN TAI TOISEEN. YLLÄTYIN SUURESTI POSITIIVISTEN KUVAUSTEN VALINNAN SUURUUDESTA. ADJEKTIIVIT KAUNIS JA KESTÄVÄ KERÄSIVÄT MOLEMMAT YLI 50 % ÄÄNISTÄ. USEIMMAT VALITSIVAT ADJEKTIIVIN VANHANAIKAINEN. VANHANAIKAISUUS ON TOSIN HIEMAN VAIKEA TULKITTAVA TÄSSÄ ASIAYHTEYDESSÄ. TARKOITTAAKO VANHANAIKAINEN TÄSSÄ TAPAUKSESSA HYVÄÄ VAI HUONOA OMINAISUUTTA? TODENNÄKÖISESTI SUURIN OSA VASTAAJISTA TARKOITTA SILLÄ HYVÄÄ. JOS NIMITTÄIN KATSOO ENSIMMÄISEN AVOIMEN KYSYMYKSEN VASTAUKSIA, JOISSA KERROTTIIN NOSTALGISISTA MUISTOISTA MUMMOLASSA VIETETYISTÄ KESISTÄ, VOI VANHANAIKAISUUDEN KATSOA OLEVAN PELKÄSTÄÄN POSITIIVINEN OMINAISUUS. KÄYTÄNNÖLLINEN JA TRENDIKÄS OLIVAT MYÖS SUOSITTUJA VASTAUKSIA. VÄHITEN OLII KANNATUSTA SAANUT SANA RUMA VAIN 2,6 %. EMALIASTIOITA PIDETÄÄN SIIS KAIKESSA YKSINKERTAISUUDES SAAN KAUNIINA. KYSYMYS: MINNE VOISIT AJATELLA HANKKIVASI EMALIASTIOITA? TÄMÄ KYSYMYS OSOITTA SELKEÄSTI SITÄ KOHDETTA JA KOHDERYHMÄÄ, MINNE RYHDYIN ASTIAKUOSEJANI SUUNNITTELEMAAN. JA VASTAUS ON, NIIN KUIN OLII VÄHÄN UUMOILLUTKIN; MÖKILLE JA MÖKKEILEVILLE. LÄHES 80 % VASTAAJISTA OSTAISI EMALIASTIOITA MÖKILLEEN. PROSENTTILUKUUN PITÄÄ VIELÄ LISÄTÄ SE MÄÄRÄ, JOKA HANKITAA TULIAISIKSI MÖKKIVIERAILUILLE. TÄTÄ ASIAA EI KYSELYTUTKIMUKSE SA SELVITETTY, MUTTA VOIDAAN OLETTAA KOKONAISSPROSENTTIMÄÄRÄN TÄTÄ KAUTTA NOUSEVAN VIELÄKIN SUUREMMAKSI. YLLÄTTÄVÄN MONI VASTAAJA OLII INNOKAS HANKKIMAAN EMALIASTIOITA MYÖS KOTIINSA. PROSENTTILUKU KAIKISTA VASTAAJISTA OLII NOIN 42 %.

MONI OTTAISI EMALISEN ASTIASTON VAPAA-AJAN HARRASTUKSIIN. NOIN 38% VASTAAJISTA HALUSI EMALISEN RETKEILYASTIASTON JA VENEEN ASTIAVALIKOIMIIN EMALIASTIOITA KAIKISTA VASTAAJISTA HALUSI 25%. SAAMIENI VASTAUSTEN PERUSTEELLA PÄÄDYIN SUUNNITTELEMAAN ASTIOITA SUOMALAISEEN MÖKKIMAISEMAAN.

ASTIASTO VOI OLLA PERITEIKÄS TAI HYVIN MODERNI.

SEURAAVANA KYSYIN, MINKÄLAISIA KUOSEJA VASTAAJAT HALUAVAT NÄHDÄ EMALIASTIOISSA JA MINKÄLAISET KIINNOSTAVAT OSTOPÄÄTÖKSEEN SAAKKA? EHDOTTOMASTI YLEISIN VASTAUS OLII VÄRIKKÄÄT RETROKUOSIT. TAVOITTEENI OLII KUITENKIN SUUNNITELLA TÄYSIN UUDENLAISTA KUVIOINTIA EMALIASTIOIDEN PINTAAN. JÄTÄN TÄMÄN SIIS HAUTUMAAN JA MIETIN OLISIKO SITTENKIN JOKIN RETROKUOSI MAHDOLLINEN JA MILTÄ SEN PITÄISI NÄYTTÄÄ NIIN, ETTÄ SE OLISI MYÖS UUDENAIKAINEN.

MUSTAVALKOISIA ABSTRAKTEJA KUVIOITA JA LUONTO/KASVIAIHEITA OLII KANNATTANUT YLI 45% VASTANNEISTA. SEURAAVAKSI SUOSITUMMIKSI VALIKOITUIVAT MERELLISET AIHEET JA HEMPEÄT PASTELLINSÄVYT. YHTEENVETONA VOI TODETAA, ETTÄ VÄRIKKÄÄT AIHEET, NIIN ABSTRAKTIT KUIN ESITTÄVÄTKIN, PELKISTETYT MUSTAVALKOKUVIOT JA LUONTOAIHEET OLIVAT VASTAAJIEN MIELEEN TASAPUOLISESTI.

MARKKINOILLA ON PALJON ERILAISIA EMALISIA KOTITALOUSTUOTTEITA. HALUSIN TIETÄÄ, MITÄ EMALISTA VALMISTETTUJA ASTIOITA VASTAAJAT HALUAISIVAT HANKKIA. YLIVOIMAISESTI SUOSITUIN VASTAUS OLII MUKI. KASTELUKANNUT, TARJOTIN JA SÄILYTYSASTIAT OLIVAT MYÖS SAANEET SUUREN SUOSION. VÄHITEN ÄÄNIÄ SAI AUTANEN, KAHVIPANNU JA SAUNAKIULU.

LAUTASEN EPÄSUOSION YMMÄRTÄÄ, KOSKA SITÄ EI VOI LAITTA A MIKROAALTOUUNIIN JA SYÖMINEN EMALILAUTASELTA SAATTAA TUNTUA HIEMAN OUDOLTA. KAHVIPANNUN SEKÄ SAUNAKIULUN VÄHÄINEN SUOSIO HIEMAN HÄMMÄSTYTTÄÄ, KOSKA ESIMERKIKSI FINELIN PEHTOORI KAHVIPANNU OLII AIKOINAAN SUURI HITTI JA ON EDELLEEN KYSYTTY KERÄILYTUOTE. EMALINEN SAUNAKIULU EI EHKÄ SITTENKÄÄN VASTAA TÄMÄN HETKEN SUOMALAISTEN MIELIKUVAA SAUNAN LIITTYVISTÄ TUOTTEISTA.

TÄLLÄ HETKELLÄ SUOMESSA EI OLE VALMISTAJAA TAI VALMISTUTTAJAA EMALISILLE SÄILYTYSASTIOILLE, TARJOTTIMILLE, KASTELUKANNUILLE, KUKKARUUKUILLE EIKÄ PESUVADEILLE. OIKEIN TOTEUTETTUNA JA SUOMALAISEEN MAKUUN SUUNNITELTUNA MARKKINOITA SAATTAISI LÖYTYÄ NÄILLEKIN TUOTTEILLE. EMALIASTIAT OVAT TÄNÄ PÄIVÄNÄ USEIN KERÄILYTAVARAA. VANHOISTA HYVÄKUNTOISISTA ASTIOISTA JA ÄMPÄREISTÄ MAKSETAAN KORKEITAKIN HINTOJA. VASTANNEISTA NOIN 40 % OLII OSTANUT EMALITAVAROITA KULUNEEN PARIN VUODEN AIKANA. MONI KERTOI KUITENKIN OSTAVANSA TUOTTEITA KERÄILYMIELESSÄ KIRPPUTOREILTA EIKÄ NIINKÄÄN UUTENA ARKISIKSI KÄYTTÖTAVAROIKSI TAVARATALOJEN HYLLYILTÄ.

UUSIA EMALIASTIOITA SEN SIJAAN OSTETAAN PÄÄSÄÄNTÖISESTI LAPSILLE, MIKÄ JOHTUU AINAKIN OSITTAIN JO AIKUISIÄSSÄ OLEVIEN KULUTTAJIEN KESÄISISTÄ LAPSUUSMUISTOISTA MUMMOLASSA JA NIIDEN VÄLITTÄMISESTÄ OMILLE JÄLKEKÄISILLEEN. ASIAAN VAIKUTTAA VARMASTI MYÖS TÄMÄN HETKINEN LASTEN KUOSIEN RUNSAS TARJONTA.

YKSI VASTAAJISTA MAINITSI OSTANEENSA MÖKILLE MUUMIAIHEISIA ASTIOITA, VAIKKA MIELUUMMIN OLII HANKKINUT JOTAKIN AIKUISEMPAAN MAKUUN SOPIVAA, JOS SELLAISIA OLII MARKKINOILTA LÖYTYNYT. SUURIN OSA VASTAAJISTA OLII KUITENKIN OSTANUT UUTENA ETUPÄÄSSÄ MUKEJA ITSELLEEN TAI LAHJAKSI. KIRPPUTORIOSTOKSET SEN SIJAAN OLIVAT OSUNEET PATOIHIN, KATTILOIHIN JA VATEIHIN.

VIIMEINEN KYSYMYKSENII OLII: OSAATKO MAINITA YHTÄÄN YRITYSTÄ, JOKA VALMISTAA/ VALMISTUTTAISI EMALISIA TUOTTEITA NYKYISIN? VASTAAJISTA 11 KPL OSASI MAINITA MUURLAN LASITEHTAAN, MUTTA PAIKKANSA PITÄVIÄ VASTAUKSIA EI TULLUT. SUURIMMASSA OSASSA VASTAUKSIISSA OLII KYSYMYSMERKKI PERÄSSÄ, KOSKA VASTAAJA EI OLLUT IHAN VARMA VALMISTAJASTA/VALMISTUTTAJASTA, VAAN TIESI LÄHINNÄ TUOTTEEN MYYJÄN, EI NIINKÄÄN ALKUPERÄÄ. TÄHÄN VOIDAAN TODETAA, ETTÄ MARKKINOINTIA VOITAISSIN TEHOSTAA KOTIMAASSAKIN.

## 5.2 BENCHMARKKAUS

BENCHMARKKAUKSELLA PÄÄSTÄÄN NÄKEMÄÄN MINKÄLAISISTA TUOTTEISTA KULUTTAJAT OVAT TÄLLÄ HETKELLÄ KIINNOSTUNEITA. BENCHMARKKAUSTA ON HYVÄ KÄYTTÄÄ OSANA TUTKIMUSPROSESSIA, JOTTA SAADAAN HYVÄ KOKONAISKÄSITYS JO OLEMASSA OLEVASTA TARJONNASTA, VARSINKIN JOS OLLAAN SUUNNITTELEMASSA IHAN UUDENLAISIA TUOTTEITA UUELLE KOHDERYHMÄLLE TAI KARTOITETAAN KILPAILIJOIDEN TARJONTAA. SIKSI KOKO OPINNÄYTETYÖPROSESSIN AJAN ON TARKOITUKSELLISESTI ETSITTY MARKKINOILLA OLEVIA EMALITUOTTEITA, JA PANTU MERKILLE MINKÄLAISIA KUOSEJA JA TUOTTEITA JUURI NYT ON SAATAVILLA. SUOMESSA EI OLE MERKITTÄVÄÄ KILPAILUA EMALIASTIOIDEN MARKKINOILLA, EIKÄ NIITÄ OLE RUNSAASTI KAUPPOJEN HYLLYILLÄ TARJOLLA. SEN SIJAAN KIRPPUTOREILLA JA HUUTOKAUPOISSA KÄYDÄÄN VILKASTA KAUPPAA LÄHINNÄ 60–70-LUVUN EMALITUOTTEILLA.

HACKMAN ON SILLOIN TÄLLÖIN JULKAISSUT JONKIN TUOTESARJAN, MUTTA ESIMERKIKSI TÄLLÄ HETKELLÄ MARKKINOILLA EI OLE YHTÄÄN TUOTETTA YRITYKSELTÄ. VIIMEISIN HACKMANIN EMALITUOTE ON OLLUT MUUTAMA VUOSI SITTEN KESÄMARKKINOILLE SUUNNATTU KESÄ-SARJA (KUVA 9), JONKA KUOSIN SUUNNITTELUSTA VASTASI GRAAFISEN SUUNNITTELUN TOIMISTO DOG DESIGN. (NORI 2010.) PRISMAN VALIKOIMISTA LÖYTYY MYÖS TOISINAAN JOITAKIN EMALITUOTTEITA, PÄÄSÄÄNTÖISESTI MUKEJA JA PURKKEJA, JOIDEN AIHEET OVAT HYVIN RETROHENKISIÄ JA VÄRIKYLÄISIÄ. VALMISTUTTAJA ON PRISMAN OMA MERKKI HOUSE JA SUUNNITTELIJAT OVAT ANONYIMEJÄ (KUVA 10). LUULTAVASTI TUOTTEET OSTETAAN YKSINMYyntIMALLEINA ALIHANKINTAYRITYKSILTÄ SEKÄ MARKKINOIDAAN OMALLA S-RYHMÄN TUOTEMERKILLÄ. TÄLLÄ HETKELLÄ PRISMAN HYLLYILTÄ LÖYTYY VAIN MUURLAN SUUNNITTELEMIA MUKEJA. (PRISMA 2016.)

KUVA 9. HACKMANIN KESÄ-SARJA (NORI 2010)

KUVA 10. PRISMAN HOUSE -MERKIN KUVIONTIA (PRISMA 2016)



TUTKIN MYÖS MINKÄLAISTA TARJONTAA EMALITUOTTEISTA ON NAAPURIMAASSAMME RUOTSISSA JA YLLÄTYIN SUURESTI. TARJOLLA OLI PÄÄASIASSA VAIN MUURLAN LASIN TUOTTEITA. RUOTSISSA EMALI EI LUULTAVASTI OLE KOSKAAN OLLUT YHTÄ SUOSITTU MATERIAALI KUIN MEIDÄN MAASSAMME. SEKIN ON MAHDOLLISTA, ETTÄ RUOTSALAISET OVAT OLLEET ROHKEAMPIA HYLKÄMÄÄN VANHANAIKAISET TUOTTEET SEKÄ MATERIAALIT VALIKOIMISTAAN JA SIIRTYNEET UUDENAIKASEMPIIN MATERIAALEIHIN. EUROOPAN MARKKINOILLA SUURIN TARJONTA EMALISTA ON ENGLANNISSA, JOSSA JOPA MUOTITALO TED BAKERILLA OLI OMA METSÄSTYSHENKINEN MALLISTO MYNNISSÄ (KUVA 11; JOHN LEWIS DEPARTMENT STORE 2016). ENGLANTILAISET ASTIAT ON SUUNNITELTU PÄÄSÄÄNTÖISESTI ULKOILUA JA RETKEILYÄ SILMÄLLÄPITÄEN. KUOSIT OVAT SUURIMMAKSI OSAKSI LUONTOON LIITTYVIÄ JA REALISTISIA. MYÖS MERIHENKISIÄ ASTIOITA ON TARJOLLA. MERIHENKISYYS SELITTYNEE SILLÄ, ETTÄ VENEILY ON ENGLANNISSA SUURESSA SUOSIOSSA. ENGLANTILAISTEN VENEILYHARRASTUSTA VOIDAAN LAAJUUDESSAAN VERRATA MEIDÄN JA MUIDEN Pohjoismaiden ainutlaatuiseen ja kattavaan mökkeilykulttuuriin. ERI MAIDEN EMALIASTIOIDEN TARJONTAA TUTKIESSANI SAIN SELLAISEN KÄSITYKSEN, ETTÄ EMALIASTIAT KUVIOAIHEINEEN LIITTYVÄT JA LIITETÄÄN ENNEN KAIKKEA VAPAA-AIKAAN (KUVA 12). SUOMALAISILLE EMALIASTIOIDEN OSTAMINEN MÖKKIKÄYTTÖÖN NOUSI YKKÖSSIJALLE TEKEMÄSSÄNI KYSELYTUTKIMUKSESSA JA TARJOLLA OLEVAT KUOSIT KASVI- JA KUKKA-AIHEINEEN TUKEVAT TÄTÄ AJATUSTA. SAMOIN LÄNSI-EUROOPASSA MARKKINOILLA OLEVAT EMALIASTIAT OVAT SUURELTA OSIN SUUNNATTUJA NIISSÄ MAISSA MERKITTÄVIIN VAPAA-AJANVIETTOTAPOIHIN ELI RETKEILYYN JA VENEILYYN. EDELLÄ ESITETYN PERUSTEELLA OLIKIN HELPPO VETÄÄ SELLAISEN LOPPUPÄÄTELMÄ, ETTÄ EMALI LIITTYY VAPAA-AIKAAN JA ELÄMÄSTÄ NAUTTIMISEN TUNNELMAAN. KUOSIT OVAT YLEENSÄ HYVIN POSITIIVISIA JA HAUSKOJA, JOTKA TUOVAT HYVÄN MIELEN. NE HEIJASTELEVAT OMALLA TAVALLAAN ELÄMÄSTÄ NAUTTIMISTA JA HETKESSÄ ELÄMISTÄ.



KUVA 11. TED BAKER MUOTITALON METSÄSTYSHENKINEN KOKONAISSUUS (JOHN LEWIS DEPARTMENT STORE 2016).

KUVA 12. SIENIKUVIONEN MUKI (JOHN LEWIS DEPARTMENT STORE 2016).

### 5.3 KUVA-ANALYYSI

KUVAN AVULLA VOIDAAN VIESTIÄ PALJON. SILLÄ VOIDAAN VÄLITTÄÄ MIELIPITEITÄ, AJATUKSIA JA TUNNETILOJA. KUVALLA VOI OLLA MYÖS IDEOLOGISIA JA PSYKOLOGISIA MERKITYKSIÄ. KUVAN ILMAISUKEINOJA OVAT AIHE, VÄRIT, TUNNELMA, SOMMITELMA JA SYVYYS. NÄMÄ KAIKKI TEKIJÄT YHDESSÄ LUOVAT KUVAN SISÄLLÖN. TÄMÄ PÄTEE MYÖS ASTIOIDEN KUVITUKSEEN. ASTIOIDEN KUVITUSTA VOIDAAN PITÄÄ OMALLA TAVALLAAN MYÖS TAITEENA.

INTUITION PERUSTEELLA EI TULISI TEHDÄ LIIAN HÄTIKÖITYJÄ JOHTOPÄÄTÖKSIÄ KUVISTA JA KUVIOINNEISTA, SILLÄ KYSEESSÄ ON MONEN TEKIJÄN KOKONAISUUS. KOKONAISUUDESSA ON HUOMIOITAVA YKSITTÄISET KUVASISÄLLÖT, VÄRIT, AIKAKAUSI, KULTTUURI, MAA, USKONTO, JOKA ON VALLALLA SILLOIN KUN KUVAA ON SUUNNITELTU. MITÄ KAUEMPAA MENNEISYYDESTÄ ANALYSOITAVA TEOS TULEE, SITÄ VAIKEAMPI ANALYSOIJAN ON OTTAA HUOMIOON KAIKKI KULTTUURIIN JA HISTORIAAN LIITTYVÄT SEIKAT, SILLÄ MAAILMA MUUTTUU NIIN NOPEALLA TEMPOLLA. (ANTTILA 2005, 366–369.)

TÄSSÄ TYÖSSÄ ANALYSOITAVAT KUVAT OVAT SUURIMMAKSI OSIN 60–70 LUVUILTA, JOLLOIN MAAILMA OLI NYKYAIKAAN NÄHDEN HYVIN ERILAINEN. SUURIMMAN OSAN VASTAAJISTA ON KUITENKIN HELPPO EDELLEEN SAMAISTUA TUOHON AIKAKAUTEEN (KUVA 13).

JOS KUVALLE TEHDÄÄN SYSTEMAATTINEN SISÄLTÖANALYYSI, KUULUU SIIHEN KOLME SEMIOTIIKAN TASOA; DENOTATIIVINEN, KONNOTATIIVINEN JA HENKILÖKOHTAINEN TASO.

DENOTATIIVISESSA TASOSSA KUVAILLAAN KUVAA HYVIN YKSITYISKOHTAISESTI. KONNOTATIIVISESSA TASOSSA ON KULTTUURI- JA TUNNETASOSIDONNAINEN TULKINTA. ANALYYSIIN VAIKUTTAVAT KATSOJAN TIETO JA KOKEMUS ASIAA TAI ESINETTÄ KOHTAAN. HENKILÖKOHTAISEEN TASOON VAIKUTTAVAT VAIN KATSOJAN OMAT KOKEMUKSET JA MUISTOT. (ANTTILA 2005, 370–371.)

ANALYYSISSÄNI EN KUITENKAAN LÄHDE PEREHTYMÄÄN HYVIN YKSITYISKOHTAISESTI EDELLÄ ESITETYN LUOKITUKSEN MUKAISESTI YHTEEN KUVAAN, KOSKA TARKOITUS ON PEREHTYÄ LAAJAMITTAISEMMIN KOKO TARJOLLA OLEVAAN TUOTANTOON JA SEN KUVITUKSEEN.

TARKOITUKSENANI ON ANALYSOIDA EMALIASTIOIDEN KUOSEJA ELI KUVIOINTEJA, JOITA ON TARJOLLA TÄLLÄ HETKELLÄ SUOMESSA JA EUROOPASSA. OTAN MYÖS ESILLE EROJA MUURLAN LASIN TUOTTEIDEN JA KILPAILIJOIDEN VASTAAVIEN TUOTTEIDEN VÄLILLÄ. 60- JA 70-LUKU OLI EMALIASTIOIDEN KULTA-AIKAA JA YHÄ EDELLEEN NUO TUOTTEET OVAT KERÄILIJÖIDEN JA HARRASTAJIEN SUURESSA SUOSIOSSA. TÄSTÄ SYYSTÄ ANNAN MYÖS HIEMAN HUOMIOTA NIISSÄ OLEVILLE KUOSEILLE. OSITTAIN HUOMIO ON PAIKALLAAN MYÖS SIKSI, ETTÄ KYSELYTUTKIMUKSESSA SUURI OSA VASTAAJISTA MAINITSI NIMENOMaisesti VANHAT ASTIAT JA RETROKUOSIT. VOIDAAN SIIS PÄÄTELLÄ, ETTÄ KYSEISET KUOSIT KIINNOSTAVAT EDELLEEN KULUTTAJIA, EIKÄ NIITÄ VOI JÄTTÄÄ KOKONAAN HUOMIOTTA.



118

119

KUVA 13. 50-70-LUKUJEN KUOSIMAAILMAA (LEPPÄNEN 2015).

## ANALYYSI

LÄHES POIKKEUKSETTÄ KAIKKIEN EMALIASTIOISSA ESIINTYVIEN KUOSIEN TÄRKEIN TARKOITUS ON TUODA HYVÄÄ MIELTÄ JA ILOA KEITTIÖÖN. SEKAAN MAHTUU TOKI MYÖS INFORMATIIVISIA KUVIOITA. SUORASTAAN HUMORISTISIA KUVIOINTEJA ON KÄYTETTY JOINAKIN AIKOINA EMALIASTIOISSA.

SUURIN OSA KUVIOINNEISTA ON HYVIN VÄRIKYLÄISIÄ JA ILOISIA. VARSINKIN VANHAT RETROKUOSIT 50-, 60- JA 70-LUVUILTA OVAT TÄYNNÄ VOIMAKKAITA VÄREJÄ (KUVA 13). NIISSÄ ON PALJON SELKEITÄ ESITTÄVIÄ KASVIAIHEITA, KUTEN KUKKIA JA VIHANNEKSIA. MUKAAN MAHTUU MYÖS SYMBOLEJA, KUTEN ESIMERKIKSI SYDÄMIÄ SEKÄ MYÖS ABSTRAKTEJA KUVIOAIHEITA. KAIKKIA KUITENKIN YHDISTÄÄ PUHTAIDEN PERUSVÄRIEN RUNSAS KÄYTTÖ SEKÄ KUVIOINNIN SELKEYS.

NYKYPÄIVÄN KOTIMAISISSA KUOSEISSA SEIKKAILEVAT MUUMIT JA MUUT LASTEN SUOSIMAT HAHMOT. SELKEITÄ YKSINKERTAISIA KUOSEJA ON MYÖS PALJON TARJOLLA. KUVIOINNIT OVAT HYVIN SAMANTYYLISIÄ KUIN VUOSIKYMMENIÄ AIEMMINKIN. VÄRISÄVYT OVAT KUITENKIN MUUTTUNEET KIRKKAISTA PERUSVÄREISTÄ MURRETTUIHIN JA PALJON HEMPEÄMPIIN SÄVYIHIN. MARKKINOILLA ON MYÖS PALJON MUSTAVALKOISIA JA VALEANHARMAITA KUOSEJA. EDELLEEN HALUTTUJA OVAT MYÖS AIEMPIEN VUOSIKYMMENIEN SUOSIKKIKUVA-AIHEET KUTEN ELÄIMET, KUKAT JA KASVIT. MUUTOKSENA AIKAISEMPIEN VUOSIEN TARJONTAAN VERRATTUNA VOIDAAN TODETAA SATUHAHMOJA SISÄLTÄVIEN KUOSIEN LUKUMÄÄRÄN MERKITTÄVÄ KASVU. MUUMEJA ON MUKIEN PINNALLTA VOINUT LÖYTÄÄ JO VUOSIKYMMENIÄ SITTEN, MUTTA NYT OVAT NIIDEN RINNALLE TULLEET MYÖS MUUT PIIRROSHAHMOT. KERTOOKO ESIMERKIKSI DISNEYN PIIRROSELOKUVISTA TUTTUIJEN HAHMOJEN SUOSIO MAAILMAN MUUTTUMISESTA? ENNEN ILOA SAATIIN KEDON KESÄISISTÄ KUKISTA, NYT HYVÄÄ MIELTÄ ELÄMÄÄMME TUOVAT HYVÄNTUULISET JA POSITIIVISET HAHMOT (KUVA 14), JOIDEN ELÄMÄÄN ON HELPPU SAMAISTUA.

KUVA 14 . ILOISIA MYRRÄ HAHMOJA SIIRTOKUVATEKNIICALLA TEHTYNÄ.



VAI VOIKO SYYNÄ OLLA LAPSUUDEN KAIPUU, KESÄT MUMMOLASSA, JOSSA MUMMO TARJOSI MEHUA EMALISESTA MUKISTA? EHKÄ KYSYMYKSESSÄ ON MUMMOLAN TUNNELMAN KAIPUU JA HALU TARJOTA SAMANLAISIA MUISTOJA JA ELÄMYKSIÄ MYÖS OMILLE LAPSILLE JA LAPSENLAPSILLE.

KESKIEUROOPPALAISESTA KUVIOMAAILMASTA KOTIMAINEN EROAA HYVIN PALJON. ULKOMAISISSA KUOSEISSA EI LÖYDY JUURIKAAN 'VAIKUTTEITA YKSINKERTAISISTA RETROKUOSEISTA, JOTKA TAAS MEILLÄ OVAT HUOMATTAVAN HALLITSEVASSA ASEMASSA (KUVA 15). SUURIN OSA ULKOMAISISTA KUOSEISTA ON INFORMATIIVISIA. ON ERILAISIA TEKSTIMUKEJA, RETKEILYAIHEISIA MUKEJA, SEKÄ MERIHENKISYYTTÄ. KERÄÄMÄSTÄNI KUVA-AINEISTOSTA VOI TODETA, ETTÄ RETKEILYYN SUUNNITELTUJA KUOSEJA, JOISSA PÄÄOSASSA OVAT METSÄSTÄ LÖYTYVÄT ASIAT KUTEN SIENET JA ELÄIMET, LÖYTYY RUNSAASTI. VÄRIMAAILMA ON HYVIN RAUHALLINEN JA HARMONINEN, MURRETUJA VÄREJÄ ON KÄYTETTY RUNSAASTI JA KUVIOINTI ON SELKEÄSTI YKSITYISKOHTAISEMPAA KUIN KOTIMAISISSA KUOSEISSA. SUURIN OSA ULKOMAISISSA TUOTTEISSA ESITETTÄVISTÄ KUKISTA ON REALISTISIA, KUN TAAS KOTIMAISESSA KUVIOMAAILMASSA NE OVAT EDELLEEN HYVIN TYYLITELTYJÄ.

KUVA 15. YKSINKERTAINEN SYDÄNKUVIO.



# KUOSIN SUUNNITTE- LU 6



## 6.1 TRENDIT JA VÄRIT KESÄLLE 2017

HEMPEITÄ PASTELLIN SÄVYJÄ KESÄLLE 2017 ENNUSTAA SUOMEN INTERCOLOR ICFIN RY SEKÄ FASHIONTRENDSSETTERS.COM SIVUSTOLLA LENZING GROUP. PALETTI KOOSTUU HIMMEISTÄ JA PEHMEISTÄ PASTELLISÄVYISTÄ, JOTKA OVAT SAANEET INNOITUKSENSA LUONNOSTA. ICFIN ON LAATINUT KOLME ERILAISTA VÄRIRYHMÄÄ, JOISSA KAIKISSA ON ERILAISET TEEMAT. (SUOMEN INTERCOLOR ICFIN 2015; FASHIONTRENDSSETTERS.COM 2016.)

KESÄN PASTELLISÄVYT LUOVAT ENSIMMÄISEN KOKONAISUUDEN. TOINEN VÄRISARJA, CULTURALMENEY, TARJOAA MARJaisia JA HIEMAN KIRKKAAMPIA VÄREJÄ. KOLMAS VÄRIPALETTI, HIISI/SPIRIT OF THE WOODS, ON SUOMALAISEEN LUONNONMAISEMAAN SUKELTAVIA TUMMAHKOJA VÄREJÄ SISÄLTÄVÄ KOKONAISUUS, JONKA VÄRIT ON POIMITTU SUORAAN METSÄSTÄ. (SUOMEN INTERCOLOR ICFIN 2015.) KOSKA TARKOITUKSENA ON SUUNNITELLA KESÄKSI JA MÖKILLE EMALIASTIOIDEN KUOSEJA, VALITSEN VÄRIPALETTIN SÄVYIKSI KESÄNPASTELLIT. SAATAN POIMIA JOITAKIN TEHOSTEVÄREJÄ MYÖS MUISTA VÄRIRYHMISTÄ. PASTELLIN KELTAINEN JA HENTO ORANSSI SEKÄ MUUT MURRETUT VÄRIT TULEVAT TUOMAAN KESÄN TUNTUA KUOSEIHINI.

KOLMAS TUTKITTU VÄRIENNUSTE ON DONNA FRASCAN VUODELLE ENNUSTAMA SISUSTUSVÄRIKARTTA. VÄRIT HÄN ON VALINNUKSEN PITKÄN ASiantuntemuksensa perusteella. HÄNEN VÄRIKARTASTAAN LÖYTYY KUUSI ERI VÄRIÄ JA KAIKKI NUO VÄRIT ON LÖYDETTÄVISSÄ MYÖS SUOMALAISEN ICFIN KARTOISTA, MUTTA HUOMATTAVASTI HENNOMPINA JA PUHTAAMPINA VERSIOINA. MIELESTÄNI TÄSSÄ ENNUSTUKSESSA VÄRIT OVAT HUOMATTAVASTI TUMMEMPIA JA TUNKKAISEMPIA. ERO ON VARMASTI MYÖS MAANTIETEELLINEN KOSKA DONNA ON SISUTUSVÄRISPESIALISTI YHDYSVALLOISTA. VÄRIKARTTOJEN SUUNNITTELUSSA SAATTAO OLLA EROJA ERI MANTEREIDEN JA MAIDEN VÄLILLÄ. (FRASCA 2015.) HENNOT PASTELLIT (KUVA 16), HARMAA, MUSTA JA VALKOINEN TOIMIVAT PARHAITEN TÄLLÄ HETKELLÄ VALLITSEVAN SKANDINAAVISEN VAALEAN,



MILTEI VALKOISEN SISUSTUSTRENDIN KANSSA. ON HELPOMPI SAADA KULUTTAJA HANKKIMAAN YKSITTÄISIÄ TUOTTEITA, KUIN OSTAMAAN KOKO KATTAUKSEN SAMALLA KERTAA. OSTOPÄÄTÖSTÄ HELPOTTAA, JOS ASTIOISSA KÄYTETTY VÄRIMAAILMA ON KOHTALAISEN NEUTRAALI JA YHTEENSOPIVA JO OLEMASSA OLEVAN SISUSTUKSEN KANSSA. KESÄN 2017 KUOSI JA TYYLITRENDIT PYÖRIVÄT HYVIN ITÄMAISISSA JA VÄRIKÄISSÄ TUNNELMISSA NIIN KUIN AINA KESÄISIN. MUKANA ON MYÖS PALJON KUKKA- JA KASVIAIHEITA, VÄRIKÄITÄ JA KAUNIITA PRINTTEJÄ, JOISSA KUKAT LOISTAVAT VÄRIKYLÄISINÄ JA LINNUT LENTELEVÄT. MUKAAN MAHTUU MYÖS YKSINKERTAISIA MUSTAVALKOISIA KUVIOITA JA SEKÄ RIPAUS INTIAANIHENKEÄ. (FASHIONTRENDSSETTERS.COM 2016; WECONNECTFASHION.COM 2016; LOLA 2016) SUOMALAISEEN MÖKKIMILJÖÖSEEN VALITAAN NÄISTÄ KASVI- JA LUONTOAIHEET, SEKÄ INTIAANIKESÄN MAUSTETTUNA ABSTRAKTEILLA KUVIOILLA. TEHDÄÄN SIIS USEAMPI ERITYYLINEN EHDOTUS, JOTTA TARJOLLA OLISI HIEMAN JOKAISEEN MAKUUN SOPIVIA VAIHTOEHTOJA. TOIVOTTAVASTI MUURLAN LASIN ASiantuntijat VALITSIVAT KUOSIN, JONKA KANSSA SUUNNITTELUPROSESSI JATKUISI LOPPUUN ASTI.



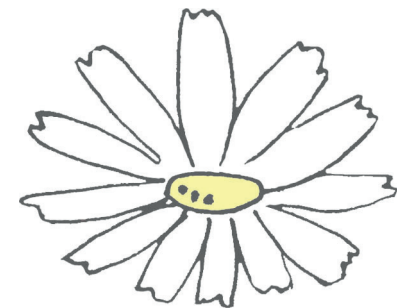
KUVA 16. VALITTUJA VÄREJÄ KESÄLLE 2017.

## 6. 2 MOODBOARD APUNA SUUNNITTELUSSA

KUVIA JA MOODBOARDEJA KÄYTETÄÄN PALJON KUVAAMAAN TIETYN TUOTTEEN LUONNETTA TAI TUNNELMAA. SE ON ERÄÄNLAINEN KUVAKOLLAASI. KUVISTA HAETAAN MYÖS INSPIRAATIOTA JA IDEOITA TOTEUTETTAVAAN TYÖHÖN.

MOODBOARD VOIDAAN KOOTA ESIMERKIKSI ISOLLE PAPERILLE JA SIIHEN LISÄTÄÄN KUVIA, MATERIAALINÄYTTEITÄ, LEHTILEIKKEITÄ, KAIKKEA MIKÄ LIITTYY TUOTTEEN ULKONÄKÖÖN JA TUNTEMUKSEEN. USEIN TÄMÄ TEHDÄÄN SUUNNITTELUPROJEKTIN ALKUVAIHEESSA. MOODBOARD ANTAA MYÖS HYVÄN TYÖVÄLINEEN ASIAKKAAN KANSSA KÄYTTÄVÄÄN KESKUSTELUUN KOSKIEN TUOTTEESEEN HALUTTUJA MIELIKUVIA, TUNNELMIA JA AJATUKSIA. (MILTON&RODGERS 2013, 78–79.)

TÄMÄN TYÖN MOODBOARDIIN OLEN KERÄNNYTY KUVIA (KUVA 17), JOTKA MIELESTÄNI KUVAAVAT SUOMALAISTA MÖKKIELÄMÄÄ JA SEN LUONTOA. KUVIEN AVULLA LÄHDETÄÄN KEHITTÄMÄÄN AJATUSTA MÖKKIMAISEMESTA JA SIITÄ MINKÄLAISIA AIHEITA ASTIOIDEN KYLKEEN VOISI MAHDOLLISESTI SUUNNITELLA, JOTTA NE ISTUISIVAT TUOHON MAISEMAAN SAUMATTOMASTI. KUVIA JA MAISEMIA KATSELLESSA SAATTAA MIELEEN TULLA IDEOITA JA AJATUKSIA KUVIOISTA, SIKSI KÄYTETÄÄNKIN PALJON AIKAA MYÖS LEHTIEN SELAILUUN JA NETIN KUVAGALLERIOIDEN TUTKIMISEEN. TOISINAAN SILMIEN SULKEMINEN JA TUNNELMAN MIETTIMINEN AUTTAA SAAMAAN KUVIA JA AJATUKSIA NOUSEMAAN PINTAAN.





KUVA 17. MÖKKEILIJÄN MIELENMAISEMA.

### 6.3 SUOMALAINEN KESÄMÖKKI

MINKÄLAISIA SUOMALAISTEN RAKASTAMAT VAPAA-AJAN KOHTEET OVAT JA MINKÄLAISIA SISUSTUSTYYLEJÄ NIISSÄ KÄYTETÄÄN? LÄHDIN SELVITTÄMÄÄN SUOMALAISTEN MIELTYMYKSIÄ LIITTYEN MÖKKEILYYN JA VARSINKIN MÖKKIEN SISUSTAMISEEN. TUOTTEENI TULEVAT VAPAA-AJAN ASUNTOIHIN JA JOTTA PYSTYN SUUNNITTELEMAAN KOHTEESEEN SOPIVIA TUOTTEITA, ON OTETTAVA HIEMAN SELVÄÄ MINKÄLAISIA TYYPILLISET MÖKIT OVAT JA MITÄ NIISSÄ ARVOSTETAAN. ENSIN ON TODETTAVA, ETTÄ MÖKKIKULTTUURI ON KOKENUT VIIMEVUOSINA SUURIA MULLISTUKSIA. USEIDEN MÖKKIEN VARUSTELU JA ASUMISMUKAVUUS VASTAAVAT JO HYVIN USEIN KESKIVERTO-OMAKOTITALON TASOA. SÄHKÖTTÖMIEN JA KAIVOVEDEN VARASSA OLEVIEN KESÄKÄYTTÖÖN TARKOITETTujen LAUTAHÖKKELIEN AIKA ON TAKANA. SE TARKOITTAÄ MYÖS SITÄ, ETTEIVÄT KESÄASUNNOT TAI PIKEMMINKIN VAPAA-AJANASUNNOT ENÄÄ TOIMI KAIKEN VAKITUISESTA ASUNNOSTA HYLÄTYN TAVARAN KUTEN HUONEKALUJEN, ASTIOIDEN JA SISUSTUSTEKSTIILIEN LOPPUSIJOITUSPAIKKANA, VAAN NE SISUSTETAAN MONESTI YHTÄ SUURELLA INTOHIMOLLA KUIN KAUPUNKIASUNNOT.

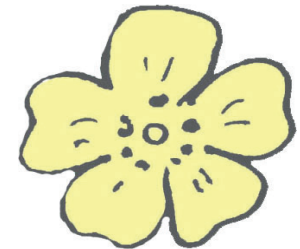
MÖKKEILYYN LIITTYY USEIN LUONTO, SAUNOMINEN JA VESI. MÖKIT SIJAITSEVAT PÄÄSÄÄNTÖISESTI JÄRVIEN LÄHEISYYDESSÄ TAI MEREN RANNOILLA. OMAT KOKEMUKSENI OVAT SEKÄ JÄRVENRANTAMÖKISTÄ ETTÄ MEREN ÄÄRELLÄ SIJAITSEVASTA MÖKISTÄ. MOLEMMISSA KOHTEISSA LUONTO ON LÄHELLÄ, MUTTA SE NÄYTTÄYTYY TOISISTAAN POIKKEAVALLA TAVALLA. EROAVAISUUKSIA SAATTAISI OLLA VIELÄKIN ENEMMÄN, JOS MÖKIT SIJAITSIVAT MAANTIETEELLISESTI ETÄÄLLÄ TOISISTAAN, MUTTA MOLEMPIA YMPÄRÖI TYYPILLINEN ETELÄSUOMALAINEN LUONTO. TOKI SEKÄ LEMPEÄ JÄRVENRANTA ETTÄ KARU MERIMAISEMA KIVIKKORANTOINEEN ANTAVAT

OMANLAISTAAN OSVIITTAÄ ERILAISISTA MÖKKIMAISEMISTA JA -KULTTUUREISTA.

MÖKILLE MENNÄÄN RENTOUTUMAAN JA LOMAILEMAAN. SAUNOTAAN, MARJASTETAAN, KALASTETAAN JA NAUTITAAN SUOMEN KESÄSTÄ. SUKULAISET JA YSTÄVÄT KYLÄILEVÄT, LAITETAAN HYVÄÄ RUOKAA JA PIDETÄÄN HAUSKAA. MÖKEISSÄ OLLAAN USEIN YMPÄRIVUOTISTA KOTIA AHTAAMMISSA TILOISSA, MUTTA TOISAALTA AIKAA VIETETÄÄN SELKEÄSTI ENEMMÄN TERASSEILLA, LAITUREILLA JA YLIPÄÄTÄÄN ULKONA. LUONTO JA MÖKIN PIHAPIIRI OVATKIN TAVALLAAN OSA MÖKIN SISUSTUSTA.

MINKÄLAISIA SISUSTUSTYYLEJÄ MÖKEISSÄ TÄNÄ PÄIVÄNÄ ON? VASTAUKSIA ETSIN NETISTÄ, MÖKKILEHDISTÄ JA SKANDINAAVISISTA SISUSTUSLEHDISTÄ KUTEN, MAALLA, LANTLIV, ASUN, ELLE DECORATION JA JEANNE D'ARC LIVING. TYYLEJÄ ON YHTÄ PALJON KUIN MÖKKILÄISIÄKIN. VALITSIN KUITENKIN KAKSI TYYLISUUNTAUSTA, MODERNIN JA MAALAISSROMANTTISEN TYYLIN. NÄMÄ TYYLIT OLIVAT TÄLLÄ HETKELLÄ ENITEN ESILLÄ JA EROAVAT TOISISTAAN HYVIN PALJON.

SKANDINAAVISISSA MAALAISSROMANTIIKASSA VÄRIT OVAT HILLITTYJÄ JA HYVIN LUONNONMUKAISIA. VALKOINEN ON KUITENKIN KOKO SISUSTUKSEN PÄÄVÄRI. SEASSA ON MYÖS HARMAAN ERI SÄVYT, HENNOT PASTELLISÄVYÄT SEKÄ HIEMAN RÖNSYILEVÄ KUVIOINTI. MATERIAALIT OVAT LUONNONMUKAISIA; PUUTA, KIVEÄ JA METALLIA. YKSITYISKOHDAT OVAT TYYLITELLYN VANHANAIKAISIA. MAALAISSROMANTTISEEN TYYLIIN SOPIVAT HIEMAN ROSOISSET PINNAT JA AJAN PATINA SAA NÄKYÄ TUOTTEISSA. USEIN UUSTUOTANNOSSA OLEVAT HUONEKALUT TEHDÄÄN VANHAN NÄKÖISIKSI



MAALAMALLA TUOTE NIIN, ETTÄ KULMAT JA REUNAT JÄTETÄÄN TAR-  
KOITUKSELLA MAALAMATTA TAI MAALATAAN MUULLA VÄRILLÄ JÄLJIT-  
TELEMÄÄN KOLHUJA JA KULUMIA. RUOSTE JA AJAN MYÖTÄ TUMMUNUT  
PAPERI TUO MYÖS AJAN PATINAA HAUSKASTI ESILLE JA KUVIOLLISET  
TAPETIT TUOVAT TUNNELMAA. VALKOISELLA TAI HARMAALLA  
MAALILLA SAATETAAN KÄSITELLÄ KAIKKI PUISET HUONEKALUT.  
LUONTO JA KASVIAIHEET KUULUVAT OLENNAISENA OSANA TÄHÄN  
TYYLIN. NIITÄ ESIINTYY TAULUISSA JA KORISTE-ESINEISSÄ, JOIDEN  
MATERIAALIT OVAT USEIN LUONNOSTA KERÄTTYJÄ. TÄMÄ TYILI SOPII  
HYVIN PUUTALOIHIN JA MUMMONMÖKKEIHIN. MAALAISSROMANTTISISSA  
MÖKEISSÄ MYÖS PIHA ON USEIN PUUTARHAMAINEN JA TÄYNNÄ KUKKIA  
SEKÄ MARJAPENSAITA.

MAALAISSROMANTTISEEN TYyliIN SOPIVAAN ASTIASTOON KÄYVÄT  
MURRETUT LUONNONLÄHEISET VÄRIT, TUNNELMALLISET REALISTISET  
KUVIOINNIT, TEKSTIT JA LUONTOAIHEET. ORNAMENTTIMAISET KUVIOT  
TULEVAT MYÖS KYSYMYKSEEN, JOS ONNISTUU SAAMAAN VÄRITYKSEN  
SEKÄ KUVIOINNIN KOHDALLEEN.

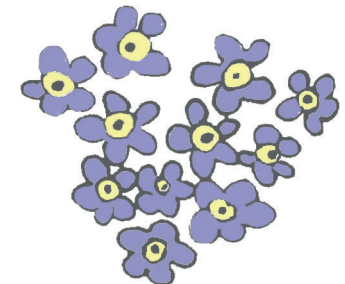
MODERNI TYILI ON KULKEUTUNUT KAUPUNKIKODEISTA MYÖS  
MÖKEILLE. OMINAISVÄREINÄ VOIDAAN PITÄÄ VALKOISTA JA MUSTAA,  
PIENINÄ VÄRILÄIKKINÄ KIRKKAITA VÄREJÄ. TILA ON HYVIN ILMAVAN  
TUNTUINEN, HUONEKALUJA TILASSA ON NIUKASTI JA NE OVAT  
TARKKAAN HARKITTUJA SEKÄ LINJASSA PAITSI KESKENÄÄN MYÖS ITSE  
RAKENNUKSEN KANSSA. MODERNIIN TYyliIN SOPIVAT VAIN HYVIN  
PELKISTETYT JA YKSINKERTAISET ASIAT. SKANDINAAVINEN MODERNI  
MUOTOKIELI ON HYVIN YKSINKERTAISTA, JOHON VOIDAAN TOSIN  
JOSKUS PIILOTTAA NEROKKAITA JA HYVIN SELKEITÄ SEKÄ KAUNIITA  
YKSITYISKOHTIA. TÄLLAISIA YKSITYISKOHTIA PYRITÄÄN NOSTAMAAN  
KOKO SISUTUKSESSA ESILLE. SELLAISEN VOI OLLA ESIMERKIKSI  
TUOLIN SELKÄNOJAN RISTIIN MENEVÄT PINNAT TAI VAIN JOKIN MUU  
VÄHÄELEINEN MUOTO SISUSTUKSEN YKSITTÄISISSÄ ELEMENTEISSÄ.  
JOKIN YKSITTÄINEN ESINE TAI MUUTAMA TOISIINSA SÄVYTYTTY  
ESINERYHMÄ TUOVAT KAIVATTUJA VÄRILÄISKIÄ MUUTEN NIUKKAVÄRI-  
SEEN KOKONAISSUUTEEN. NÄIDEN HUOMIOPISTEIDEN VÄREJÄ VOIDAAN  
MUUTTA VUODENAJAN TAI MIELIALAN MUKAAN. MODERNISSA  
TYYLISSÄ ESINEITÄ ON ESILLÄ VÄHÄN JA NÄIN NIILLE SAADAAN HUO-  
MIOTA PAREMMIN.

VAALEAAN TILAAN VALITAAN YLEENSÄ VAIN YHDEN VÄRISIÄ  
TUOTTEITA TUOMAAN KONTRASTIA. USEIN TUO VÄRI ON MUSTA.  
VALKOISTA SEINÄÄ VASTEN MUSTAN TUOLIN MUOTOKIELI NÄKY  
SELKEÄSTI TÄSMÄLLISIN ÄÄRIVIIVAIN. ISOT IKKUNAT SAATTAVAT OLLA  
HUONEEN KORKUISET JA NIISTÄ TULVII RUNSASTI VALOA AVONAISSIIN  
TILOIHIN, NE TOIMIVAT MYÖS IKÄÄN KUIN LUONTOAIHEISINA TAULUINA.  
MÖKKI VOI OLLA PUUSTA TAI KIVESTÄ VALMISTETTU MODERNI ARKKI-  
TEHDIN SUUNNITTELEMA ASUNTO. PIHA ON YLEENSÄ  
HELPPHOITOINEN, JOSTA LAAJAT NURMIKENTÄT SEKÄ TYÖLÄÄT  
ISTUTUKSET ON JÄTETTY POIS.

SKANDINAAVISEN MODERNIIN TYyliIN SOPIVASSA ASTIASTOSSA TULEE  
KESKITTYÄ MINIMALISMIIN, TARKKAAN HARKITTUIHIN YKSITYISKOHTIIN  
SEKÄ MALTILLISEEN VÄRIEN KÄYTTÖÖN. PÄÄSÄÄNTÖISESTI LINJAN  
TULISI OLLA VALKOISELLA POHJALLA MUSTA KUVIO TAI TOISIN PÄIN.  
JOKIN PIENI VÄRILÄISKÄ KATSEENVANGITSIJANA VOISI MYÖS TULLA  
KYSYMYKSEEN. MIKSEI JUURI EMALIASTIA VOISI TOIMIA JUURI TUONA  
SISUSTUKSEN VÄRILÄISKÄNÄ. SILLOIN ASTIA VOISI OLLA HYVINKIN  
VÄRIKYLLÄINEN.

#### MODERNI VS. ROMANTTINEN

SKANDINAAVISEN MAALAISSROMANTTINEN JA MODERNI MINIMALISTI-  
SEMPI TYILI ON MOODBOARDISSA LYÖTY YHTEEN JA NIISTÄ ON TEHTY  
YHTENÄINEN KUVAKOLLAASI. VAIKKA TYLISUUNTAUKSET OVAT HYVIN  
POIKKEAVIA, TOINEN RENNON RÖNSYILEVÄ JA TOINEN TAAS HILLITYN  
TARKKA, SEKOITTUVAT NE KOLLAASISSA RAUHALLISEKSI  
KOKONAISSUUDEKSI (KUVA 18). MOODBOARDIA APUNA KÄYTTÄEN ON  
HYVÄ NÄHDÄ, MINKÄLAINEN KUOSI SOPEUTUISI KUMPAANKIN TYyliIN.  
MOLEMPIIN TYYLEIHIN SOPIVASSA KUOSISSA OLISI KÄYTETTY  
HARKITEN VÄREJÄ, MIELELLÄÄN VAIN MUUTAMAA VÄRIÄ. PARHAITEN  
MOLEMPIIN TYYLEIHIN SOPII MUSTAVALKOINEN HENTO KUOSI, JOS VAIN  
YKSI KUOSI JA VÄRIMAAILMA TULEE KYSEESEEN.





KUVA 18. MODERNI VS. ROMANTTINEN

## 6.4 EMALIN KUVIOINTI

SAIN MUURLASTA JONKIN VERRAN OHJEITA, MITÄ EMALIASTIOIDEN KUVIOITA SUUNNITELLESSA TULEE OTTAA HUOMIOON JA MINKÄLAISET SÄÄNNÖT KOSKEVAT HEILLE SUUNNITELTUJA TUOTTEITA. KAIKKIIN ASTIOIHIN ON TARKKAAN MÄÄRITELTY KUVIOITAVISSA OLEVAN ALUEEN SUURUUS, ELI KORKEUS JA LEVEYS. PERINTEISESSÄ 3,7 DL MUKISSA ESIMERKIKSI KUVION KORKEUS SAA OLLA ENIMMILLÄÄN 6 CM JA SE SAA MENNÄ LÄHES KOKO TUOTTEEN YMPÄRI. PITUUTTA KUVIOLE SAA SIIS TULLA 22 CM. YLÄ- JA ALAREUNAAN ON SIIS JÄTETTÄVÄ HIEMAN TYHJÄÄ SAMOIN KAHVAN KOHDALLE. KUVIOSSA SAA KÄYTTÄÄ 7 ERI VÄRIÄ JA POHJASSA YHTÄ VÄRIÄ. POHJAVÄRI EI VOI OLLA VALOKUVA TAI LIUKUVÄRJÄTTY. VÄREIKSI KÄYVÄT PANTONE -VÄRIKARTAN VÄRIT. VALMIIN KUVATIEDOSTON, TULEE OLLA JOKO VEKTORIFORMAATILLA PIIRRETTYNÄ, JOLLOIN KUVA VOIDAAN TEHDÄ ESIMERKIKSI ADOBE ILLUSTRATORILLA TAI ADOBE ACROBATILLA. JOS TAAS HALUAA KÄYTTÄÄ PIKSELEIHIN PERUSTUVAA KUVAA, ESIMERKIKSI JPEG: IÄ TAI PSD: TÄ JOKA TAAS ON PHOTOSHOPIN TIEDOSTOMUOTO, MOLEMMAT KÄYVÄT TALLETUSMUODOIKSI HYVIN. KUVAN TAI TYÖN RESOLUUTION TULEE OLLA VÄHINTÄÄN 300DPI JA SKAALAUKSEN 1:1 TAI SUUREMPI (KUVA 19). MUUTEN EMALITUOTTEEN KUOSISUUNNITTELU ON KOHTALAISEN VAPAATA JA RAJOJA EI JUURI OLE ANNETTU. TUOTTEIDEN PINNAT OVAT SUURIMMASSA OSASSA TUOTTEITA HYVIN SILEÄT JA TASAISET, JOLLOIN KALTEVUUDET JA MUUT SUUNNITTELUVA HANKALOITTAVAT TEKIJÄT OVAT MINIMISSÄÄN. (NORONTAUS, 2014.)

## 6.5 SUUNNITTELU

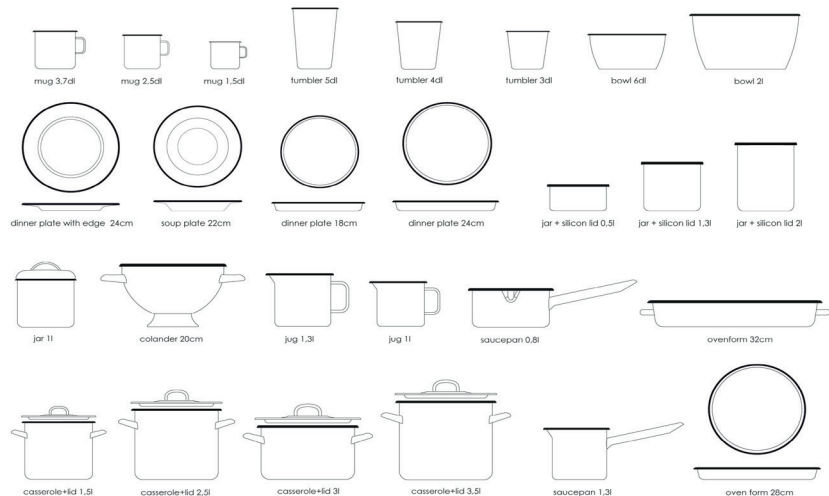
SUUNNITTELUN POHJAKSI VALIKOITUI TUTKIMUKSESSA VAHVIMMIN ESILLE NOUSSEET ARGUMENTIT; VANHANAIKAINEN, TRENDIKÄS, MÖKKI, ABSTRAKTI MUSTAVALKOINEN KUVIOINTI SEKÄ KASVIAIHEET. NÄITÄ TULEN KÄYTTÄMÄÄN SUUNNITTELUINI PUNAISENA LANKANA. TARKOITUKSENI ON SUUNNITELLA USEAMPI ERILAINEN KUOSI, MUTTA AIKA NÄYTTÄÄ MINKÄLAISIA JA MITEN MONTA TUOTOSTA SYNTYY.



## Enamel

Handmade in Finland & Europe

check our production video at [www.muurla.com](http://www.muurla.com)



**sampling time:** 4-6 weeks · **colors:** max 7 + background color = item's color (no gradients, no photographs) · **color reference:** Pantone solid coated · **file format:** vector (eps, pdf, ai); bitmaps (jpeg, psd) - resolution min. 300dpi, scale 1:1 or bigger · **document dimensions:** mug 3,7dl - 220x60mm · mug 2,5dl - 200x50mm · tumbler 5dl, 4dl, 3dl (templates available) · bowl 6dl - 2x (150x50mm) · bowl 2l - 2x (290x70mm) · dinner plate with rim 24cm - Ø225mm, 25mm · soup plate 22cm - Ø204mm, 19mm · dinner plate 18cm - Ø130mm · dinner plate 24cm - Ø170mm · jar + silicon lid 0,5l - 2x (85x40mm) · jar + silicon lid 1,3l - 2x (85x100mm) · jar + silicon lid 2l - 2x (85x160mm) · jar 1l - 2x (185x90mm) · colander 20cm - 2x (220x35mm) · jug 1,3l - 340x70mm · jug 0,8l - 280x70mm · saucepan 0,8l - 380x40mm · oven form 32cm - 2x (270x35mm) · casserole 1,5l - · casserole 2,5l - · casserole 3l - 580 x 70mm · casserole 3,5l - 2x (200x100mm) or 2x (280x80mm) · saucepan 1,3l - 390x70mm · oven form 28cm - Ø260mm

**lead time:** 8-12 weeks after confirmed sample

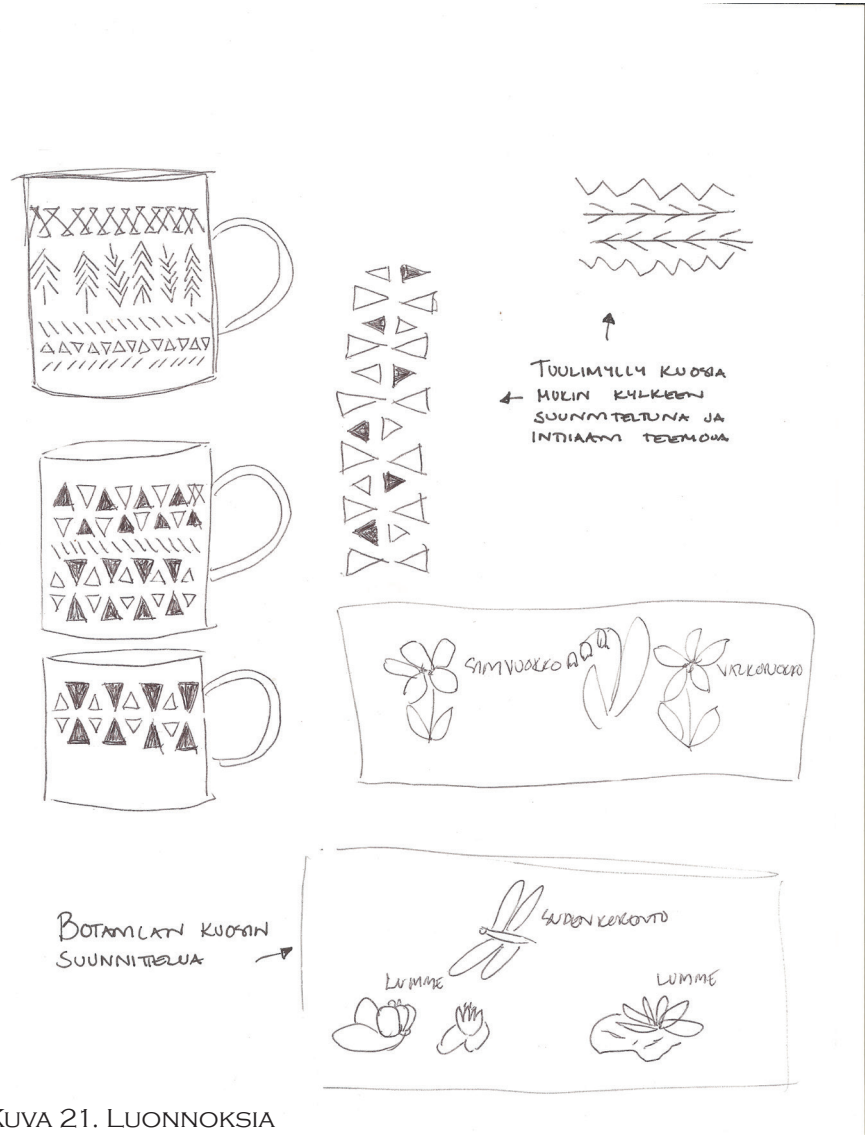
You can contact us for more details and possibilities

**muurla**  
FINLAND  
© Dream Works Factory Oy

KUVA 19. MUURLA PRIVATE LABEL.

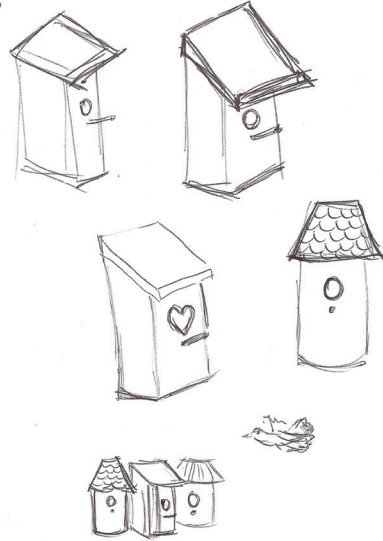
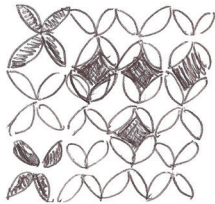
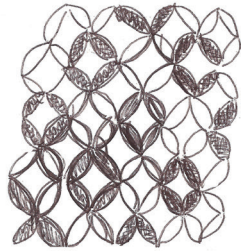


KUVA 20. LUONNOSTEN TEKOÄ.

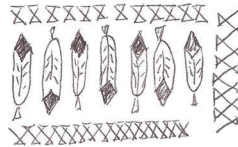
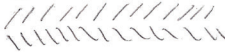


KUVA 21. LUONNOKSIA

LINNUNPÖNTTÖJÄ  
JA ORNAMENTTI  
KUUSION MUUNNETAVUUTTA



INTAAN  
KUUSION  
HAKMOTTELA



"JUHANNUSKUKKI"

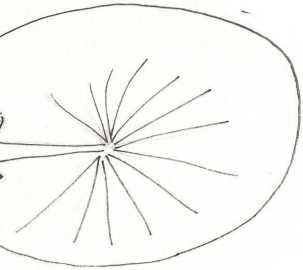
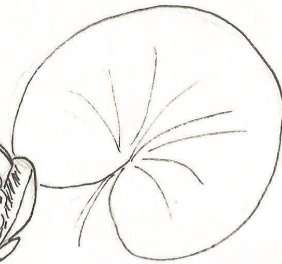
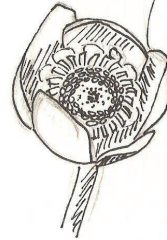
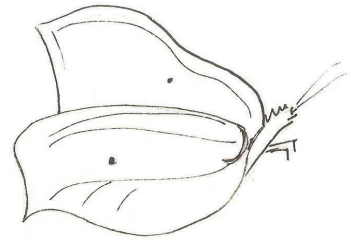
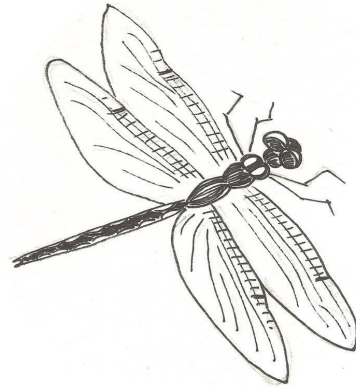


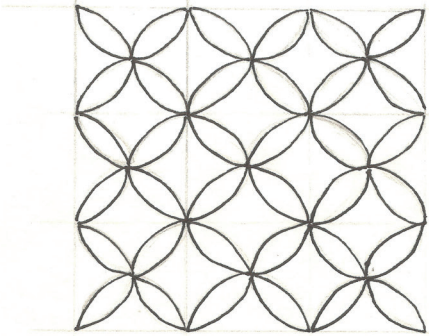
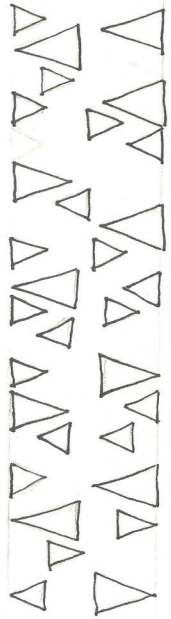


"VENEVAJA"



"VENEVAJA"





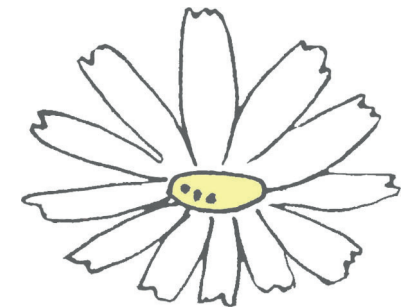
VARSINAISEN KUOSIIN INNOITUS TULI MIELIKUVISTA, JOITA TULI SANOISTA MÖKKI JA EMALI. BENCHMARKKAUSTA JA KUVA-ANALYYSIÄ TEHTÄESSÄ KÄYTIIN LÄPI PALJON JO OLEMASSA OLEVIA TUOTTEITA JA NIIDEN KUOSIMAAILMAA. MOODBOARDIA TEKEMÄLLÄ HAETTIIN INSPIRAATIOITA KUVISTA, KUVIEN VÄRIMAAILMOISTA JA TUNNELMISTA. LUONNOSTELU ALOITETTIIN VAIN PIIRTELEMÄLLÄ PAPERILLE ERILAISIA KUVIOITA. ERITYISESTI VAPAA PIIRTELY ON SOPIVA ALOITUSTAPA SILLOIN, KUN MIELESSÄ EI OLE TIETTYÄ TUNNELMAA TAI AJATUSTA, JOKA TULISI TOTEUTTAA. VAPAASTI PIIRTELEMÄLLÄ SAATTAA SYNTYÄ ODOTTAMATTOMIA IDEOITA JA JOTAIN AIVAN UUTTA JA ERILAISTA. ETENKIN ABSTRAKTIEN KUVIOIDEN LUOMINEN PAPERILLE TUNTUI ALUKSI VAIKEALTA, KOSKA OLEN ENEMMÄN ESITÄVIIN KUVIIN TAIPUVA PIIRTÄJÄ. VAPAAN PIIRTELYN TULOKSENA SAATTAA KUITENKIN SYNTYÄ MIELENKIINTOISIAKIN KUVIOITA (KUVA 21).

KUOSEJA JA IDEOITA, JOITA PAPERILLE SYNTYY, JOKO PÄÄMÄÄRÄHAKUISESTI TAI VAPAASTI PIIRRELLEN, ON OSATTAVA KARSIA JA NÄHDÄ OIKEASSA KONTEKSTISSA (KUVA 20). IDEOITA ON HELPPO SYNNYTTÄÄ KYMMENITTÄIN, MUTTA OVATKO NE TARKOITUKSEEN SOPIVIA, ON JO TOINEN ASIA. YHTENÄ LUONNOKSENA SYNTYI HYVIN ITÄMAISHENKINEN KUOSI, JONKA SUUNNITELUSSA HAETTIIN TUNNELMAA KESÄSTÄ. KUOSI EI KUITENKAAN JOSTAIN SYYSTÄ NÄYTTÄNYT TOIMIVALTA ENÄÄ TIETOKONEEN RUUDULLA, VAIKKA LUONNOSVAIHEESSA SITÄ EI HUOMANNUTKAAN. JOUDUIN MIETTIMÄÄN TARKEMMIN, OLIKO KUOSI SITTEKÄÄN SOPIVA TEHTYIHIN RAJAUKSIIN. POHDITTIIN TARKEMMIN SOPIIKO KUOSI SUOMALASEEN MÖKKIMASEMAAN. PÄÄDYTTIIN LOPPUTULOKSEEN, ETTÄ VARMASTI KUOSI SOPISI JOLLEKIN MÖKEILLE, MUTTA EI NIIDEN MÖKKIEN TYYLEIHIN, JOIHIN OLIN SUUNNITTELUNI KOHTEIKSI VALIKOITUNUT. TEHTY ITÄMAISHENKINEN KUOSI SIIRRETTIIN SIVUUN JA PÄÄDYTTIIN PYSYTTELEMÄÄN YKSINKERTAISEMMISSA JA SKANDINAAVISEMMISSA LINJOISSA.

## 6.6 KUOSIT PAPERILLA

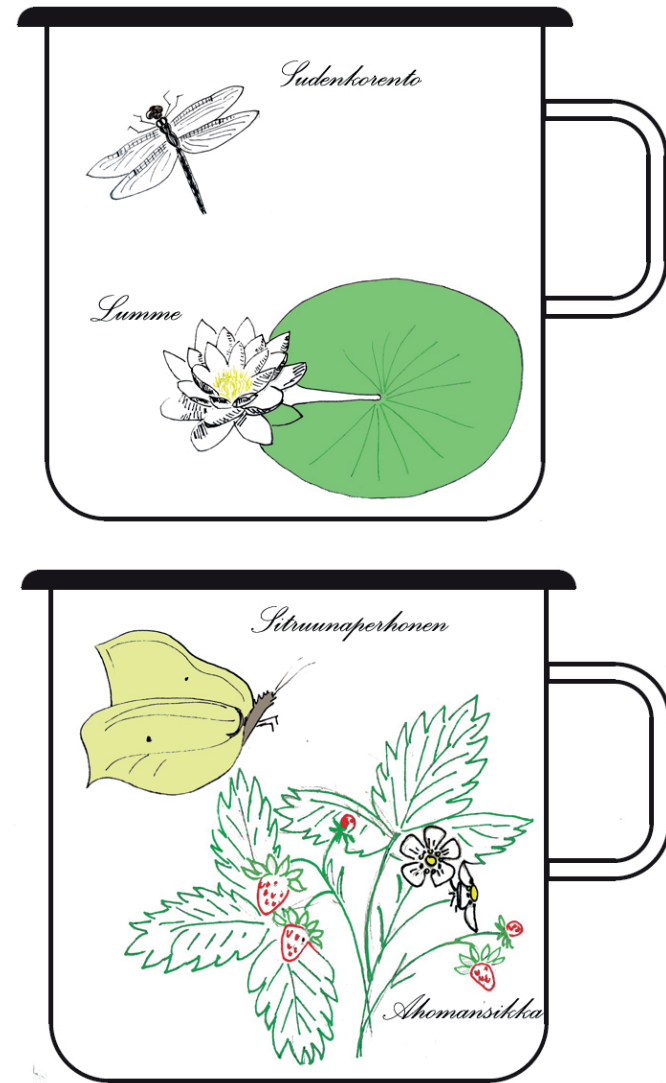
KASVI- JA LUONTOAIHEISISSA KUOSEISSA OLEN LÄHTENYT SUORAAN MIETTIMÄÄN, MITKÄ OVAT NIITÄ KAIKKEIN YLEISIMPIÄ JA TUNNETUIMPIA KASVEJA, JOITA KESÄISIN PIENTAREILAMME JA KEDOILLAMME KASVAA.

SELAILEMALLA SUURI POHJOLAN KASVIO-KIRJAA KOKOSIN VALIKOIMAN KASVEJA NIIDEN YHTEENSOPIVUUDEN KANNALTA, ENKÄ NIINKÄÄN TUNNETTUUDEN PERUSTEELLA. HAHMOTTELIN SEPPELEEN SITOMISTA NÄISTÄ VALITSEMISTANI KUKISTA. PEREHDYTTYÄNI TARKEMMIN VALITSEMIINI KASVEIHIN JOUDUIN UNOHTAMAAN IDEANI, KOSKA MONET NÄISTÄ KASVEISTA EIVÄT OLISI OLLEET SITTEKÄÄN YLEISESTI TUNNETTUJA SILLÄ NIIDEN LEVINNEISYYS EI KATTANUT LÄHESKÄÄN KOKO MAATAMME. (MOSSBERG & STENBERG 2005.) SEURAAVAKSI LÄHDIN ETSIMÄÄN KUKKIA, JOTKA OLISIVAT VARMASTI MÖKKILÄISILLE TUTTUJA JA JOITA ESIINTYISI SUURESSA OSASSA SUOMEA. KATSOIN MYÖS, ETTÄ VALITSEMIENI KUKKIEN VÄRIMAAILMA TULISI OLEMAAN RIKAS KUTEN ALKUPERÄISESSÄ IDEASSA. TÄRKEIMMÄKSI VALINTAKRITEERIKSENI OTIN KUITENKIN SEN, ETTÄ MUKAAN TULEVAT KUKAT OVAT TUTTUJA JA HELPOSTI TUNNISTETTAVIA. MUUTAMIA KUKKIA RAJASIN VIELÄ KUKINTA-AJAN PERUSTEELLA POIS, KOSKA ESIMERKIKSI SINI- JA VALKOVUOKOT KUKKIVAT AIKASIN KEVÄÄLLÄ EIKÄ OLISI TODENMUKAISTA KÄYTTÄÄ NIITÄ EDES KUVA-AIHEESSA MUIDEN KEDON KUKKIEN KANSSA SAMASSA SEPPELEESSÄ.



## BOTANIC -KUOSI

ENSIMMÄINEN KASVIAIHEINEN KUOSI SYNTYI EDELLÄ ESITETYSTÄ KESÄKUKKA-AJATUKSESTA. TÄMÄN INNOITTAJANA OLIVAT VANHOJEN KASVIKIRJOJEN LISÄKSI MYÖS OPETUSTAULUT.. KÄYDÖSTÄ POISTETUT OPETUSTAULUT OVAT OLLEET HYVIN SUOSITTUJA SISUSTUSELEMENTTEJÄ JO JONKIN AIKAA. NIISSÄ ESITELLÄÄN KASVI KOKONAISUUDESSAAN, JUURET MUKAAN LUKIEN JA OHESSA SAATTAO OLLA MYÖS SIEMENTEN POIKKILEIKKAUSKUVA. KASVIEN NIMET SEKÄ SUOMEKSI ETTÄ LATINAKSI OVAT TAULUISSA MONESTI KORISTEELLISELLA KIRJASIMELLA PAINETTUNA. MYÖS HYÖNTEISISTÄ JA MUISTA ELÄIMISTÄ ON OLEMASSA VASTAAVIA OPETUSTAULUJA. TÄMÄN KASVIAIHEISTEN OPETUSTAULUJEN POHJALTA (KUVA 17) SYNTYNYT KUOSI NIMETTIIN BOTANIC -KUOSIKSI. KUOSISSA ASTIAA KIERTÄÄ ERILAISIA KASVI- JA HYÖNTEISAIHEITA. KASVIT JA HYÖNTEISET VALIKOITUVAT RYHMIKSI TIETYN TEEMAN MUKAAN, KUTEN ESIMERKIKSI JÄRVISSÄ ELÄVÄT KASVIT JA HYÖNTEISET KUTEN LUMME, ULPUKKA, SUDENKORENTO. TOINEN RYHMÄ VALIKOITUI KEDON KASVEIHIN SEKÄ HYÖNTEISIIN JOITA OVAT ESIMERKIKSI AHOMANSIKKA, PERHOSET SEKÄ HEINÄKASVIT. KOLMAS RYHMÄ SYNTYI LUONNON OMISTA HYÖTYKASVEISTA, JOITA OVAT ESIMERKIKSI MUSTIKKA, VADELMA JA LAKKA. NÄISTÄ PIIRRETIIN MUUTAMIA ESIMERKKEJÄ JA NIISTÄ TEHTIIN VÄRILLISIÄ KUOSIEHDOTUKSIA (KUVA 22).



KUVA 22. BOTANIC -KUOSIN EHDOTUKSIA.

## JUHANNUSTAICA -KUOSI

IDEA JUHANNUSTAICA -KUOSIIN SYNTYI SAMOIHIN AIKoihin BOTANIC -KUOSIN KANSSA. ALUN PERIN AJATUS KESÄKUKKAKUOSIIN LÄHTI TIEN PIENTAREELTA POIMIMASTANI KUKKAKIMPUSTA. NÄMÄ KIMPUT KUULUVAT EROTTAMATTOMASTI KESÄÄN JA MÖKKEILYYN. SUUNNITTELUN POHJALLA KÄYTETTIIN MYÖS VANHAA ROMANTTISTA USKOMUSTA, JOSSA JUHANNUSYÖNÄ NUORI NEITO VOI NÄHDÄ UNESSA TULEVAN MIEHENSÄ LAITAMALLA TYNNYNSÄ ALLE SEITSEMÄN ERILAISTA KUKKAA. APUNA KUOSIN PIIRTÄMISESSÄ KÄYTIN LUONTOKIRJOJA JA VALOKUVIA SEKÄ INTERNETIÄ. JUHANNUSTAICA -KUOSIIN VALITTIIN JUURI NUO SEITSEMÄN ERI KUKKAA, JOTKA ON MAHDOLLISTA LÖYTÄÄ KESÄMÖKKIMAISEMASTA, NIITYILTÄ JA PELLONPIENTAREILTA. NE OVAT MEILLE KAIKILLE TUTTUAKIN TUTUMPIA SUOMALAISIA KUKKIA. SUUNNITTELIN KUOSIN, JOSSA NUO KUKAT ON SIDOTTU SEPPELEEKSI. SEPPELE ASETETTIIN KIERTÄMÄÄN ASTIAN YMPÄRI. VÄRIT OVAT HYVIN HEMPEITÄ JA KESÄISIÄ. KUVIO SOPII PARHAITEN VALKOISELLE POHJALLE, MUTTA POHJAN VÄRINÄ ON MAHDOLLISTA KÄYTTÄÄ MYÖS MUSTAA, HARMAATA TAI VAALEITA PASTELLISÄVYJÄ. KUOSIT OVAT AJANKOHTAISIA MUUN MUASSA SEN VUOKSI, ETTÄ SAARISTOSSA SEKÄ VANHOILLA LAIDUNMAILLA ON RYHDYTTY ELVYTTÄMÄÄN PERINTEISTÄ NIITYMAISEMAA MAISEMOINTITYÖLLÄ, HÄVITTÄMÄLLÄ VIERASLAJIKKEITA SEKÄ KYLVÄMÄLLÄ RAIVATUILLE ALUEILLE TYYPILLISIÄ SUOMALAISIA NIITYKASVEJA (KUVA 23).



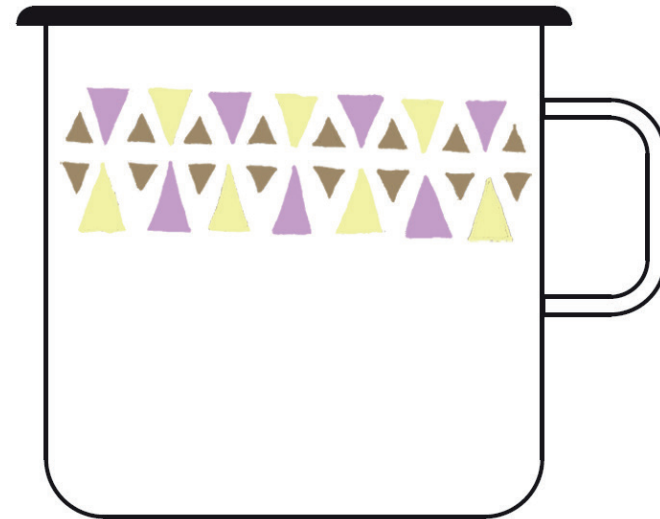
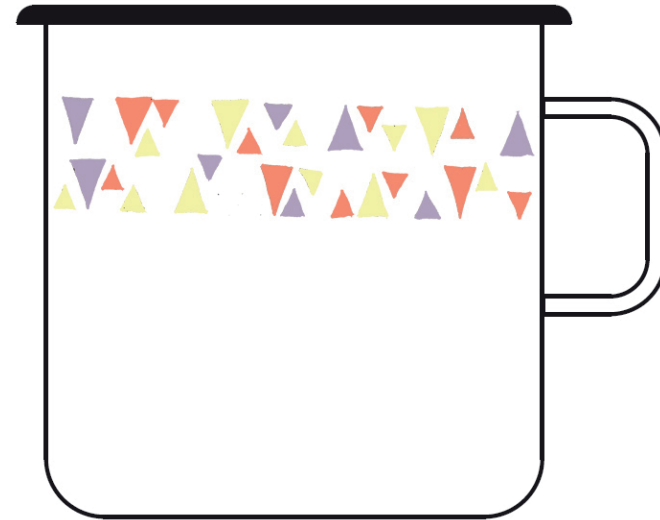
KUVA 23. JUHANNUSTAICA -KUOSIN EHDOTUKSIA.

## TUULIMYLLY -KUOSI

KESÄISESTÄ KUKKANIITYSTÄ AJATUKSET SIIRTYIVÄT PERHEENI YLEISIMPÄÄN RETKIKOHTEESEEN MÖKKIREISSUILLA JA SEN MUOTOKIELEEN, ELI VANHAAN MYLLYYN. PELKISTIN TUULIMYLLYN KOLMIOMAISIA MUOTOJA JA SOMMITTELIN KOLMIOITA ERILAISIIIN RYHMIIN. NÄIN SYNTYI KOLMIOKUOSI, JOKA NIMETTIIN TUULIMYLLY -KUOSIKSI. KOLMIOIDEN VÄRJÄÄMISEEN KÄYTETTIIN VUODEN 2017 TRENDIVÄREJÄ, SEKÄ MUSTAA TEHOSTEVÄRINÄ (KUVA 24).

TÄMÄN KUOSIN OIKEELLISUUTTA JA SOPIVUUTTA TÄHÄN KOKONAISUUTEEN TUKEE SE, ETTÄ KOLMIO LIENEE YKSI KÄYTETYIMMÄSTÄ MUODOISTA NYKYSISUSTUKSESSA. SE ON GRAAFISEN SELKEÄ, MUTTEI OLLENKAAN TAVANOMAINEN JA TYLSÄ. MOODBOARDISTA LÖYTYY KUVIA KOLMIAIHEISISTA SISUSTUSTEKSTIILEISTÄ (KUVA 17).

LOPULTA TEHTIIN VIELÄ TOINENKIN VERSIO KUOSISTA, JOKA ON HIE-  
MAN EDELLÄ ESITETTYÄ TYYLITELLYMPI. KUOSISTA TEHTIIN ERIVÄRISIÄ EHDOTUKSIA SEKÄ JOIHINKIN SUUNNITELTIIN MYÖS POHJAVÄRITYSTÄ. KUOSI VOISI TOIMIA MYÖS KANNANOTTONA YMPÄRISTÖN PUOLESTA SILLÄ TUULIMYLLYT JA ERITYISESTI TUULIVOIMALAT OVAT AJANKOHTAISIA ETENKIN SAARISTOSSA JA MERIEN RANNOILLA, JOISSA TUULIVOIMAA ON MAHDOLLISTA HYÖDYNTÄÄ TULEVAISUUDESSA PALJON NYKYISTÄ ENEMMÄN.



KUVA 24. TUULIMYLLY -KUOSIN EHDOTUKSIA.

## VENEVAJA -KUOSI

KUOSI SAI INNOITUKSENSA SAARISTOLAISMÖKKIEN JA VARSINKIN RANNASSA SEISOVIEN VENEVAJOJEN, MEREN, TUULEN JA AURINGON KULUTTAMISTA LAUTA- JA HIRSISEINISTÄ. NIISTÄ EROTTUVAT PUUN SYYT VIELÄ MONEN PUNAMULTAKERROKSEN LÄPI. NE TUNTUVAT KÄTEEN USKOMATTOMAN SAMETTISILTA JA NIIDEN PINNAT OVAT JO KEVÄÄN ENSIMMÄISTEN AURINGONSÄTEIDEN JÄLKEEN LEMPEÄN LÄMPIMÄT.

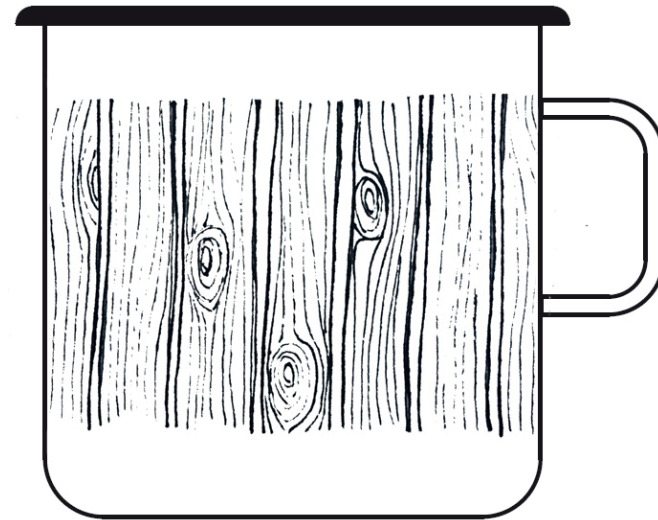
PUU ON YLIVOIMAISESTI SUOSITUIN SUOMALAISEN MÖKIN RAKENNUSMATERIAALI. SITÄ KÄYTETÄÄN JOKO PELKKÄNÄ PINTALAUDOITUKSENA TAI MASSIIVISENA HIRTENÄ SEKÄ OIKEASTAAN KAIKKINA

MAHDOLLISINA VAHVUUKSINA SILTÄ VÄLILTÄ.

PUU ON MYÖS SUOMALAISESSA SISUSTUKSESSA RUNSAASTI KÄYTETTY MATERIAALI JA ETENKIN MÖKIT SISUSTETAAN MIELELLÄÄN PUUPINNOILLA SEKÄ MASSIIVISILLA PUUHUONEKALUILLA.

SUURIN SYY PUUN SUOSIOON RAKENTAMISESSA ON MATERIAALIN HYVÄ SAATAVUUS, EDULLISUUS JA PITKÄIKÄISYYS.

PUUN SYIDEN VIIVALEIKKI KUOSIN AIHEENA ON SEKÄ ESITTÄVÄ ETTÄ ABSTRAKTIKUOSI. SE ON YKSINKERTAISEN GRAAFINEN JA PERIN SUOMALAINEN. JOKU KATSOJISTA NÄKEE KUOSIN PUUN PINTANA, TOISET VOIVAT NÄHDÄ SEN PELKKÄNÄ VIIVASOMMITELMANA (KUVA 25).

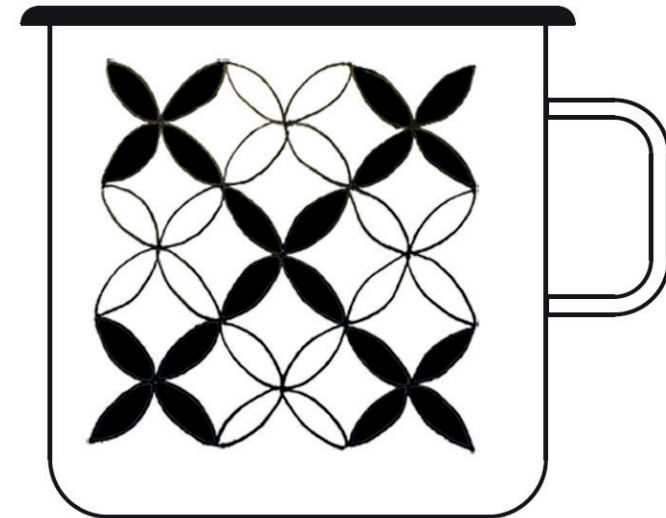
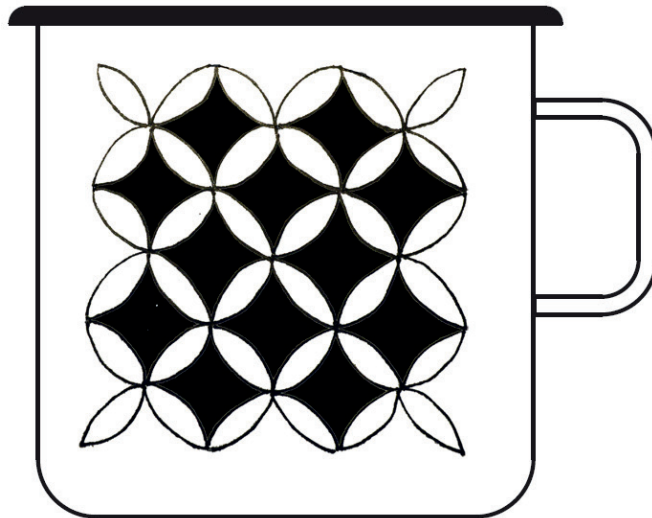
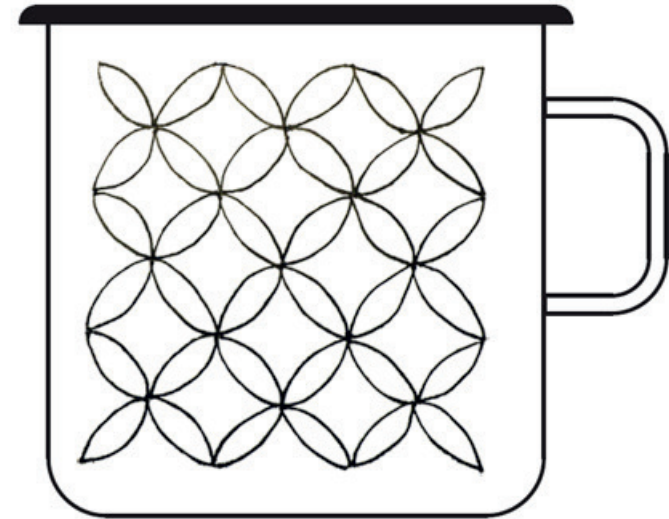


KUVA 25. VENEVAJA -KUOSI

## INDIE SUMMER -KUOSI

TÄMÄ ON KUOSI JOSSA ON RIPAUKSEKSI ITÄMAISUUTTA JA HIEMAN MYÖS SUOMALAISTA SUORASUKAISUUTTA. KUOSIN IDEA SYNTYI AJATUKSESTA LUODA JOKIN JATKUVA ORNAMENTTINEN KUOSI, JOSTA TULISI MIELEEN KESÄ. KUVIOSSA ON KUKKIA VIERI VIERESSÄ TAI JOS KUVIOITA KATSOO TOISIN, NÄKEE SIINÄ LOPUTTOMAN MÄÄRÄN PALLOJA LIMITTÄIN (KUVA 26).

KUOSI ON HYVIN YKSINKERTAINEN JA SELKEÄ. ORNAMENTTIMAISUUS TUO KUVIOON ELOA JA ERILAISIA TUNNELMIA SIIHEN SAADAAN VÄRJÄÄMÄLLÄ ERI OSA-ALUEITA TOISISTAAN POIKKEAVILLA VÄREILLÄ. VÄRIVAIHTOEHTOJA KUOSILLE ON RAJATTOMASTI, MUTTA MIELESTÄNI SE TOIMII PARHAITEN MUSTAVALKOISENA TAI KESÄN TRENDIVÄREISSÄ VALKEALLE POHJALLE TOTEUTETTUNA. KUOSI TULEE KAUNIISTI ESILLE KIERTÄESSÄÄN ASTIAA YMPÄRI NAUHAMAISESTI.

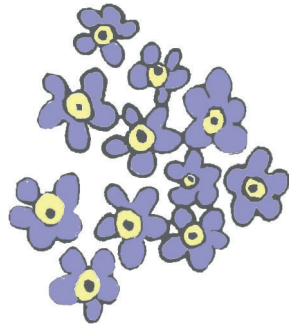


KUVA 26. INDIE SUMMER -KUOSIN EHDOTUKSIA.



# KUOSIEN KARSINTAA

# 7



OLIN SAANUT LUONNOSTELTUA USEITA KUOSIEHDOTUKSIA JA TEHNYT NIISTÄ OMATOIMISTA KARSINTAA. VALITSIN PIIRROKSISTANI VAIN NE, JOTKA MIELLYTTIVÄT MINUA ENITEN JA TUNTUIVAT PARHAITEN VASTAAVAN RAJAUKSIANI.

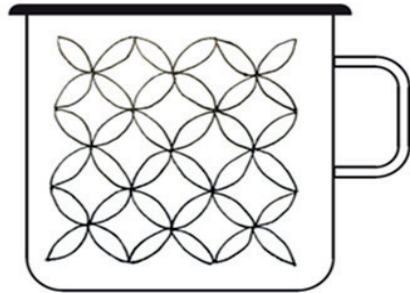
MINUN PITI MYÖS TEHDÄ ESITYS TYÖNI EDISTYMISESTÄ MUURLAN LASILLE JA PYYTÄÄ HEIDÄN MIELIPIDETTÄÄN LUONNOKSISTANI SEKÄ OSVIITTAAN SIIHEN, MITEN TYÖTÄNI LÄHTISIN JATKAMAAN (KUVA 27). ESITYKSESSÄ ON HAVAINNEKUVILLA JA SELVITYKSILLÄ YRITETTY SAADA HALUTUNLAINEN TUNNELMA VÄLITTYMÄÄN ULKOPUOLISILLE KATSOJILLE. TARJOLLA ON MYÖS ERILAISIA VÄRIEHDOTUKSIA NIIN TODENNETTUNA KUIN KERROTTUNAKIN.

PIIRSIN KÄSIN VIISI VALITSEMAANI KUOSIA PAPERILLE PUHTAAKSI. SIIRSIN KUVAT KONEELLE, JOSSA PHOTOSHOPILLA MUOKKASIN JA PARANTELIN PIIRROKSIA HALUTUNLAISIKSI. KYSEESSÄ OLIVAT KUITENKIN VAIN LUONNOKSET JOTEN EN TUHRANNUT TYÖHÖN TURHAN PALJON AIKAA, VAAN ANNOIN KUVIEN JÄÄDÄ HIEMAN ROSOISIKSI JA KESKENERÄISEN NÄKÖISIKSI. TÄRKEINTÄ OLISI, ETTÄ IDEA VÄLITTYISI LUONNOKSISTA KATSOJALLE. JOISTAKIN KUOSEISTA TEIN HIEMAN ERILAISIA VÄRI-, KOKO- JA ASETTELU EHDOTUKSIA. OLEN KERTONUT MUURLAN LASIN ASiantuntijoille TUTKIMUSTULOKSISTANI SEKÄ SIITÄ, ETTÄ TULEN SUUNNITTELEMAAN KUOSEJA NIMENOMAAN MÖKKILÄISIÄ SILMÄLLÄPITÄEN.

SUUNNITELMIEN TAUSTOJEN KUVAUksen UNOHTAMINEN JÄI VAIVAAMAAN, MUTTA TYÖ OLI JO SIINÄ VAIHEESSA LÄHETETTY ETEENPÄIN, JOTEN EN KATSONUT SOVELIAAKSI LÄHTEÄ ENÄÄ JÄLKIKÄTEEN SELITTELEMÄÄN SUUNNITTELUPROSESSIN TAUSTOJA. KENTIES ESITÄN KUOSIEN TARINAT SIINÄ VAIHEESSA, KUN PÄASEN TYÖSTÄMÄÄN LOPULLISTA VERSIOTA.

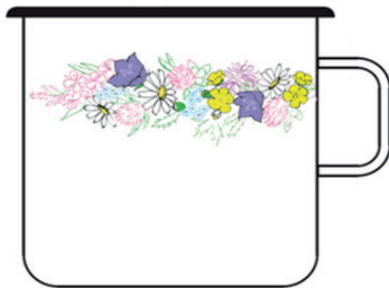
TOISAALTA ON NIINKIN, ETTEI TARINAN TUNTEMINEN OLEKAAN VÄLTÄMÄTÖNTÄ. KUOSIN ON PUHUTELTAVA VALMISTAJAN EDUSTAJIA NIIN PALJON, ETTÄ SE TULEE VALITUKSI VALMISTUKSEEN JA EDELLEEN KAUPAN HYLlyILTÄ KULUTTAJIEN HANKKIMAKSI. HARVOIN ESINEIDEN TARINAT TAI SUUNNITTELUPROSESSIN TAKANA OLEVAT AIVOITUKSET TULEVAT TUTUIKSI MUILLE KUIN SUUNNITTELIJALLE ITSELLEEN.

## Indie summer



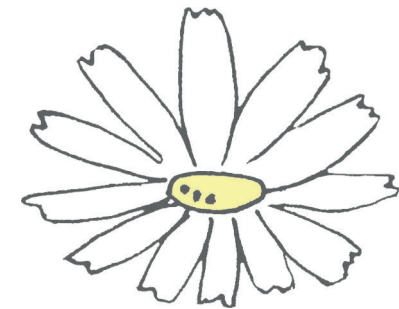
- Kuosi voi olla erillinen elementti edessä ja takana tuotetta, tai kiertää tasaisena nauhana tuotteen ympäri
- Taustavärit turkoosi, keltainen, persikka, harmaa ja valkoinen
- Kuvio voi myös olla harmaa tai valkoinen, pohjaväristä riippuen

## Juhannustaika



- Tässä ehdotuksessa on kaksi erillistä kuviota, jotka kohtaavat tuotteen keskivaiheella. Taustaväri, valkoinen, musta, harmaa ja hempeät pastellin sävyt.

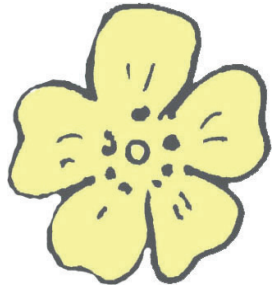
”LUOPUMAAN” OMISTA SUOSIKEISTAAN. KOKEMUS ALALTA SEKÄ MARKKINOINNIN NÄKEMYKSET OVAT MERKITTÄVIÄ TEKIJÖITÄ KAUPALLISEN TUOTTEEN MENESTYMISTÄ. SUUNNITTELU TYÖ MUODOSTUI VARMASTI ERILAISEKSI, MIKÄLI TYÖSKENTELY TAPAHTUI TIIVISSÄ YHTEISTYÖSSÄ VALMISTAJAN KANSSA. KOHDALLANI YHTEISTYÖ OLI MUURLAN LASIN RESURSSIPULAN TAKIA VÄHEMMÄN TIIVISTÄ.



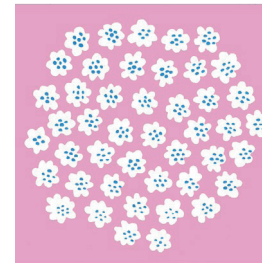
KUVA 27. MUURLAN LASILLE LÄHETETTYJÄ KUOSI EHDOTUKSIA

# VALITUN KUOSIN VIIMEISTELY

# 8



MUURLAN LASISSA EHDOTUKSENI OTETTIIN INNOLLA VASTAAN JA HEIDÄN SUOSIKIKSEEN VALIKOITUI JUHANNUSTAICA -KUOSI, JOKA OLI MYÖS YKSI OMISTA SUOSIKEISTANI. VALINNAN JÄLKEEN OLI TARKOITUS SAADA KUOSISTA TEHTYÄ PARANNELTU VERSIO. LÄHDIN LÄHESTYMÄÄN TEHTÄVÄÄ HAKEMALLA KASAN KUOSISUUNNITTELUUN LIITTYVIÄ KIRJOJA JA LÄHDIN ETSIMÄÄN NIISTÄ INSPIRAATIOTA SUUNNITELMALLENI. JUHANNUSTAICA -KUOSI ON VIELÄ KOHTALAISEN RÖNSYILEVÄ, KUN TAAS SUOMALAINEN DESIGN ON YLEENSÄ HIEMAN PELKISTETTYÄ JA YKSINKERTAISTA, KUTEN ESIMERKIKSI MARIMEKON MALLISTOISTA KÄY ILMI. KUOSIA TULISI YKSINKERTAISTAA JA SIISTIÄ HIEMAN, MUTTA KUKKIEN PITÄÄ KUITENKIN PYSYÄ TUNNISTETTAVINA. MARIMEKON KUOSEISSA NIITTYKUKKIA JA PUKETTI (KUVA 28) ON KAUNIISTI YKSINKERTAISTETTUJA KUKKIA JOISTA SAAN HIEMAN OSVIITTA SUUNNITELMIINI. (AAV 2005, 50, 233).



KUVA 28. MARIMEKON PUKETTI-KUOSI (KÄRKKÄINEN 2016)

TOISENA TEOKSENA INSPIRAATIOTA ETSIESSÄNI KÄYTIIN 20TH CENTURY PATTERN DESIGN -KIRJAA, JOSSA OLI LOISTAVA VALIKOIMA KASVIAIHEISIA KUOSEJA. VARSINKIN JUGEND-KAUDEN KASVIAIHEET OVAT HERKKIÄ JA KAUNIITA YKSINKERTAISUUDESSAAN, KUN TAAS RETROHENKISISSÄ KASVIAIHEISSA KUVIO ON HYVINKIN EPÄREALISTISEN NÄKÖINEN JA VÄREILLÄ LEIKITTELY ON REIPASTA. JUGEND-TYYLI KUITENKIN SOPII KYLLÄ NIIN VÄRIMAAILMAN KUIN KUVION HERKKYYDENKIN PUOLESTA OHJENUORAKSI TYÖLLE HYVIN. (JACKSON 2004, 8–29.)

SAIN JUHANNUSTAIIKA KUOSISTA TEHTYÄ HIEMAN TYYLITELLYMMÄN VERSION (KUVA 28). VÄLJENSIN KUKKIENVÄLEJÄ JA TYYLITELIN KUKKIA SIMPPELIMMIKSI, EN KUITENKAAN OLLUT TYYTYVÄINEN LOPPUTULOKSEEN. KYSYIN MYÖS MUIDEN HENKILÖIDEN MIELIPITEITÄ JA VASTAUSTEN PERUSTEELLA ALKUPERÄINEN VERSIO OLI MIELLYTTÄVÄMPI. SEPPELEESEEN SOPII RÖNSYILEVÄT KUKKASET JA REALISTISEMPI KUVAS. LIIKA TYYLITTELY EI SOPISI TÄHÄN KUOSIIN JA TÄHÄN KÄYTTÖTARKOITUKSEEN. OLI SIIS ALOITETTAVA ALUSTA. VAIHDON KETOKAUNOKIN TILALLA METSÄORVOKIN, KOSKA ORVOKKI ON HIEMAN RAUHALLISEMPI JA VÄHENSIN SAMALLA APILOIDEN MÄÄRÄÄ JA KORVASIN POISTETUT APILAT ORVOKEILLA. ORVOKIN LEHTIÄ OTIN MYÖS KORVAAMAAN AIKAISEMPIA NIITTYLEINIKIN RÖNSYILEVIÄ LEHTIÄ. LÄHDIN SIIS HAKEMAAN YKSINKERTAISEMPIA KASVEJA RÖNSYILEVIEN JA LEVOTTOMIEN TILALLE, TOIVON LOPPUTULOKSEN NÄIN OLEVAN RAUHALLISEMPI. LOPULTA SAIN KASAAN KOKONAISUUDEN JOKA ON RAUHALLISEMPI, KUIN ALKUPERÄINEN, MUTTA KUVAN TUNNELMA EI KÄRSINYT MUUTOKSESTA. LÄHDIN KUVANKÄSITTELYN KEINON TEKEMÄÄN KUOSISTA ERILAISIA VERSIOITA (KUVA 30). PANTONEN 4-COLOR PROCESS GUIDE UNCOATED EURO -VÄRIKARTASTA VALITSIN SEURAAVAT VÄRIT KEDON ERI KUKKASIKSI; KELTAINEN DE 1-3 U, TUMMA ROSA DE 152-3 U, LILA DE 165-3 U, SININEN DE 193-3 U, VIHREÄ DE 277-3 U, ORANSSI DE 49-3 U. VÄRIT EIVÄT JÄLJITTELE TRENDIVÄREJÄ KESÄLLE 2017 VAAN VÄRIT ON VALITTU KÄYTETTYJEN KUKKIEN LUONTAISTEN VÄRIEN MUKAAN.



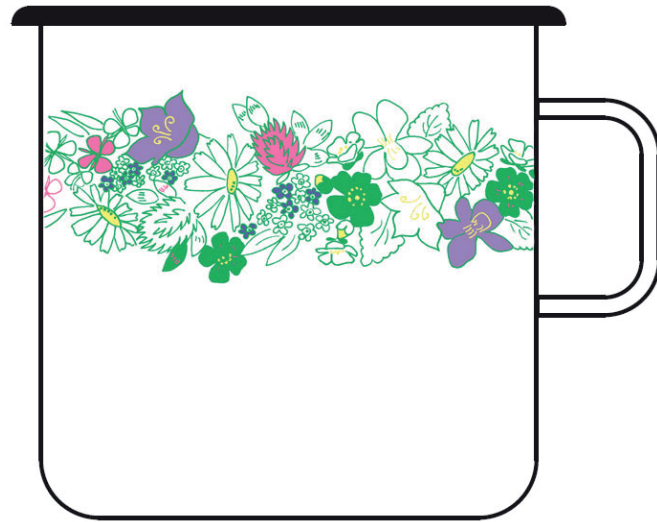
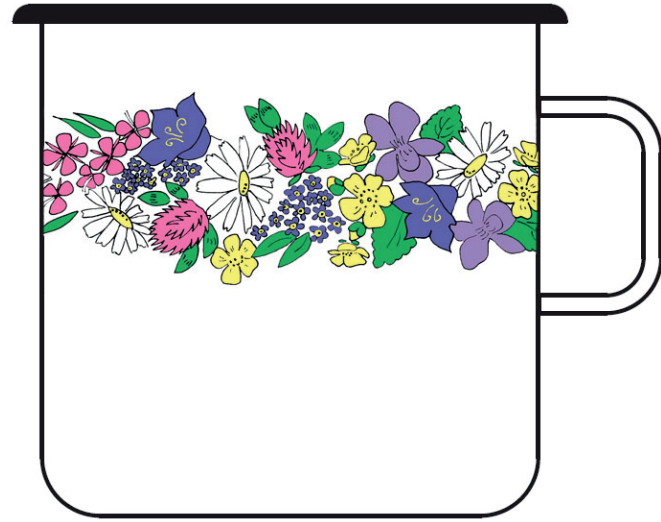
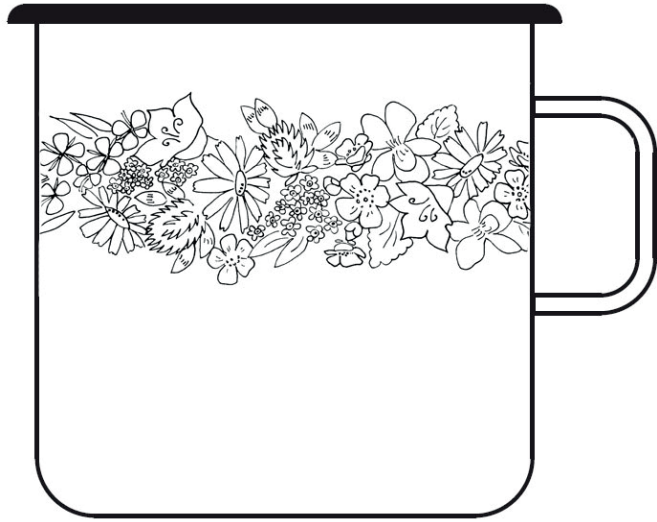
KUVA 29. VÄLIVAIHE LUONNOKSIA



KUVA 30. LOPULLISET VERSIOT

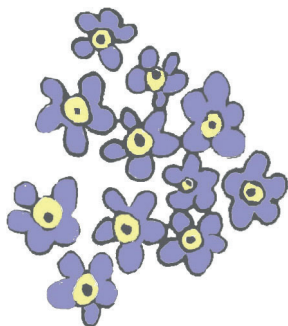






# YHTEENVETO

# 9



TAVOITTEENA OLI KYSELYTUTKIMUKSEN AVULLA KARTOITTA A TARVETTA JA KOHDERYHMÄÄ KUOSILLE, JOKA SUUNNITELTAISIIN EMALIASTIOIHIN. KYSELYN TEKEMINEN OLI ANTOISAA JA SAIN HYVIN VASTAUKSIA. VASTAUKSET OLIVAT MYÖS HYVIN MONIPUOLISIA JA MIELENKIINTOISIA, SAIN NIISTÄ PALJON AJATELTAVAA JA PALJON UUSIA NÄKEMYKSIÄ SUUNNITTELUNI POHJAKSI.

OLI ANTOISAA JA TYYDYTTÄVÄÄ PÄÄSTÄ SUUNNITTELEMAAN TUOTETTA, JOKA EI OLLUT VAIN OMIEN MIELTYMYSTENI MUKAINEN VAIN JOTA SUUNNITTELIN OIKEAA KOHDERYHMÄÄ SILMÄLLÄ PITÄEN. SUUNNITTELUTYÖTÄ TEHDESSÄ OLI PIDETTÄVÄ AJATUS TIUKASTI RAAMEISSA JA KARSITTAVA KAIKKI "IHAN KIVAT" IDEAT, JOTKA EIVÄT KUITENKAAN TÄYTTÄNEET RAJAUKSEN ASETTAMIA KRITEREITÄ. FOKUS OLI KIRKKAANA MIELESSÄNI, TUOTTEEN TULISI SOPIA SUOMALASEEN MÖKKIMASEMAAN JA NIIHIN LOMANTUNNELMAISIIN AAMUKAHVIPÖYTIIN JOISTA SUOMEN LYHYESSÄ SUVESSA PALJON NAUTITTAISIIN NYT JA TULEVAISUUDESSA.

KYSELYN LISÄKSI MUINA TUTKIMUSMENETELMINÄ TYÖSSÄ KÄYTETTIIN BENCHMARKAUSTA JA KUVA-ANALYYSIÄ, SEKÄ TUTKITTIIN KESÄN 2017 KUOSI- JA VÄRITRENDEJÄ. NÄILLÄ MENETELMILLÄ KARTOITETTIIN MINKÄLAISIA KUOSEJA ON JO MARKKINOILLA JA MILLE KOHDERYHMÄLLE NUO TUOTTEET ON SUUNNITELTU. KOHTAAVATKO ERI TUTKIMUSMENETELMIEN KAUTTA SAADUT TULOKSET JA SELKENEKÖ, MINKÄLAISILLE TUOTTEILLE OLISI KYSYNTÄÄ ERI NÄKÖKULMAT HUOMIOONOTTAEN. KAIKKI TUTKIMUSMENETELMÄT JOHTIVAT HYVIN SAMANTYYLISEEN LOPPUTULEMAAN JA KOHDERYHMÄ TARKENTUI HYVINKIN TARKAKSI. LISÄKSI TRENDIENNUSTEIDEN AVULLA SAATIIN LISÄOSVIITTA MINKÄLAISET KUVIOT JA VÄRIT TULEVAT OLEMAAN SUOSITTUJA VUODEN 2017 KESÄLLÄ.



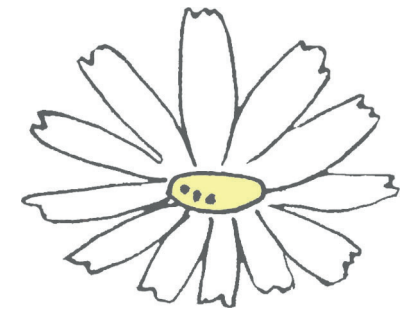
KOSKA TYÖNI LÄHTÖKOHTANA OLI SUUNNITELLA NIMENOMAAN KULUTTAJAN NÄKÖKULMASTA TUOTE, JOKA OLISI TARPEESEEN SUUNNITELTU, OLI TÄRKEIMMÄSSÄ ROOLISSA TIETENKIN KYSELYN VASTAUKSET. KYSELYN AVULLA SAATIIN HYVIN TIETOA, MINKÄLAISIA TUOTTEITA MARKKINOILLE KAIVATTIIN, MUUT TUTKIMUSMENETELMÄT VAIN VAHVISTIVAT TÄTÄ TULOSTA.

MOODBOARDEJA TEKEMÄLLÄ JA MUUHUN AIHEESEEN LIITTYVÄÄN KUVAMATERIAALIIN TUTUSTUMALLA HAIN INSPIRAATIOTA LUONNOSTEN TEKEMISEEN. HILJALLEEN ALKOI IDEOITA PULPUTA JA SAIN PAPERILLE PIIRRETTYÄ ENSIMMÄISET EHDOTUKSET. PHOTOSHOPILLA SAIN LIITETTYÄ KUOSIT OIKEAAN KONTEKSTIINSA, ELI TUOTTEEN PINNALLE JA SAIN NÄIN LUOTUA TODENTUNTUISEN TUOTEKUVAN. KUITENKIN ENSIMMÄISET KOEVEDOKSET OLIVAT VAIN HIEMAN SINNEPÄIN TEHTYJÄ, ENKÄ OLLUT KOVIN TYYTYVÄINEN LOPPUTULOKSEEN. LOPULLISESTA VERSIOSTA TEIN HIEMAN HUOLITELLUMMAN JA TARKEMMAN VERSION, MIHIN OLIN TYYTYVÄINEN. SELAILLESSANI KASVIKIRJOJA JA MÖKKIEN SISUSTUSLEHTIÄ MIETIN MITEN SAANKAAN RAKENNETTUA SELLAISEN KUOSIN, JOTA MUUNTELEMALLA KAIKKI MÖKKILÄISET VOISIVAT OLLA TYYTYVÄISIÄ. MÖKKITYYLEJÄ SUOMESSA KUN ON LÄHES YHTÄ PALJON KUIN ON MÖKKILÄISIÄKIN. KUOSIN TULISI OLLA SAMALLA MODERNI JA TÄYTTÄÄ KERÄILIJÖIDEN KAIPUU VANHOIHIN KLASSIKKOKUOSEIHIN. MIELESTÄNI KUOSIN SUUNNITTELUSSA ONNISTUTTIIN HYVIN. JUHANNUSTAICA ON HYVIN MONIPUOLINEN JA MUUNNELTAVISSA OLEVA KUOSI. SIITÄ SAADAAN MODERNIIN TYYLIIN SOPIVA JÄTTÄMÄLLÄ VÄRIT POIS JA KESKITTYMÄLLÄ VAIN VÄRITTÖMIIN ÄÄRIVIIVOIHIIN. VALKOISELLE POHJALLE MUSTALLA HENNOLLA VIIVALLA TEHTY SEPPELE ON SIRO JA SAMALLA HYVINKIN MIELENKIINTOINEN. SEPPELEEN KUKISSA KATSE VOI VAELELLE LOPUTTOMIIN SAADEN NE LÄHES ELÄMÄÄN.

TÄYSVÄRISENÄ VERSIONA KUKAT NÄYTTÄVÄT LÄHES AIDOILTA. TUNNELMA ON AIVAN ERILAINEN KUN PELKÄSSÄ VÄRITTÖMÄSSÄ VERSIOSSA. VÄRIKÄS VERSIO SOPII HYVIN KESÄKOTIIN, MISSÄ VÄRIÄ ON VAIN VÄHÄN TAI SITÄ RAKASTETAAN YLI KAIKEN. VÄRIKÄS VERSIO ON ROHKEA, MUTTA SAMALLA RIEMUKAS. SITÄ KATSELLESSA EI VOI OLLA PAHALLA PÄÄLLÄ.

KOLMAS VERSIO ON HYVIN HERKKÄ JA SIRO. SIINÄ SEPPELEEN ÄÄRIVIIVAT OVAT HENNON PASTELLIN SÄVYISIÄ. KUKAT KUKKIVAT, MUTTA VAIN HENNOSTI, NE EIVÄT OLE VIELÄ PÄÄSSET TÄYTEEN KUKINTOONSA VAAN ODOTTAVAT HENTOINA KESÄN ALKAMISTA JA VÄRIEN PUHKEAMISTA KUKKAANSA. TÄMÄ HENTO KUOSI SOPII MÖKEILLE, JOISSA ON HENNON VAALEA SÄVYTYS JA PASTELLIN SÄVYJÄ KÄYTETÄÄN VAIN RIPAUKSITTAIN.

SAMASTA KUOSISTA ON SIIS MONEKSI, SEN SAA HYVIN MUUNTUMAAN ERI TUNNELMIIN JA TYYLEIHIIN. KUKKA-AIHE ON YKSI SUOSITUIMMISTA AIHEISTA MITÄ EMALIASTIOISSA JA MUUTENKIN ASTIOISSA YLEENSÄ KÄYTETÄÄN. KUKAT KUVAAVAT JA MERKITSEVÄT MEILLE NIIN MONIA ASIOITA, MUTTA YHTENÄ NÄISTÄ ASIOITA ON KESÄ, KEDOT JA PELLON PIENTAREET, JOTKA TÄYTTYVÄT KAUNIISTA VÄREISTÄ JA JOITA VAIN KESÄISIN PÄÄSEMME TÄÄLLÄ POHJOLASSA NAUTTIMAAN. KESKIKESÄNJUHLAN ALKAESSA ON KUKKALOISTO KAUNEIMMILLAAN JA JUHANNUKSENA PÄÄSEMME TEKEMÄÄN SEPPELEITÄ KESÄN ANTIMISTA JA NAUTTIMAAN YÖTTÖMÄSTÄ YÖSTÄ JUHANNUSTAIKOJA TEHDEN.



## LÄHTEET

AAV, M. 2005. MARIMEKKO, FABRICS FASHION ARCHITECTURE. NEW HAVEN, UNITED KINGDOM: YALE UNIVERSITY PRESS.

ANTTILA, P. 2005. ILMAISU, TEOS, TEKEMINEN JA TUTKIVA TOIMINTA. HAMINA: AKATIIMI OY.

DARTY, L. THE ART OF ENAMELING, TECHNIQUES, PROJECTS, INSPIRATIONS. 2004. NEW YORK, UNITED STATES OF AMERICA: LARK BOOKS, A DIVISION OF STERLING PUBLISHING CO.

FASHIONTRENDSSETTERS.COM. 2016. FIRST REVIEW OF SPRING SUMMER 17 FASHION ORIENTATIONS. VIITATTU 15.2.2016. [HTTP://WWW.FASHIONTRENDSSETTER.COM/V2/2016/03/04/PREMIERE-VISION-PARIS-THE-SPRINGSUMMER-2017-SEASON/](http://www.fashiontrendsetter.com/v2/2016/03/04/premiere-vision-paris-the-springsummer-2017-season/)

FASHIONTRENDSSETTER.COM. 2015. LENZING COLOR TREND FOR SPRING/ SUMMER 2017, THE LENZING GROUP HAS PUBLISHED THEIR FASHION COLOR FORECAST FOR SPRING/SUMMER 2017 WHICH IS SUMMED-UP IN THREE MOOD BOARDS: BUILD, SAFEKEEP AND REACH. VIITATTU 15.2.2016. [HTTP://WWW.FASHIONTRENDSSETTER.COM/V2/2015/11/28/LENZING-COLOR-TRENDS-SPRINGSUMMER-2017/](http://www.fashiontrendsetter.com/v2/2015/11/28/lenzing-color-trends-springsummer-2017/)

FRASCA, D. 2015. MY 2016 COLOR FORECAST COMES TRUE. COME SEE MY PICKS FOR 2017. DECORATING BY DONNA, VIRTUAL COLOR EXPERT. VIITATTU 15.2.2016. [HTTP://DECORATING-BYDONNA.COM/2015/10/13/MY-2016-COLOR-FORECAST-COMES-TRUE-COME-SEE-MY-PICKS-FOR-2017/](http://decoratingbydonna.com/2015/10/13/my-2016-color-forecast-comes-true-come-see-my-picks-for-2017/)

GOOGLE. 2016. GOOGLE TUOTTEET. VIITATTU 2.1.2016. [HTTPS://WWW.GOOGLE.FI/INTL/FI/ABOUT/PRODUCTS/](https://www.google.fi/intl/fi/about/products/)  
HIRSJÄRVI, S.; REMES, P. & SAJAVAARA, P. 1997. TUTKI JA KIRJOITA. 10.; OSIN UUDISTETTU LAITOS. JYVÄSKYLÄ 2004: GUMMERUS KIRJAPAINO OY.

HUOTARI, P.; LAITAKARI-SVÄRD, I.; LAKKO, J. & KOSKINEN, I. 2003. KÄYTTÄJÄ KESKEINEN TUOTESUUNNITTELU. KÄYTTÄJÄTIEDON KERUU, MALLITTAMINEN JA ARVIOINTI. TAIDETEOLLISEN KORKEAKOULUN JULKAISU B 74. SAARIJÄRVI: GUMMERUS KIRJAPAINO OY.  
ILOLA, M. 2016. PATTERNS FOR SUMMER 2017. PINTEREST. VIITATTU 17.2.2016. [HTTPS://FI.PINTEREST.COM/MAIJAILOLA/PATTERNS/](https://fi.pinterest.com/maijailola/patterns/)

JACKSON, L. 2004. 20TH CENTURY PATTERN DESIGN, TEXTILE & WALLPAPER PIONEERS. LONDON, UNITED KINGDOM: OCTOPUS PUBLISHING GROUP LTD.

JOHN LEWIS DEPARTMENT STORE. 2016. TED BAKER BUG ENAMEL MUG. JOHN LEWIS WEB SHOP. VIITATTU 6.2.2016. [HTTP://WWW.JOHNLEWIS.COM/STORE/TED-BAKER-BUG-ENAMEL-MUG/P1351464?NAVACTION=JUMP](http://www.johnlewis.com/store/ted-baker-bug-enamel-mug/p1351464?navaction=jump)

KÄRKKÄINEN. 2016. MARIMEKKO PUKETTI SERVETTI. VIITATTU 28.3.2016. [HTTPS://WWW.KARKKAINEN.COM/VERKKOKAUPPA/MARIMEKKO-PUKETTI-SERVETTI](https://www.karkkainen.com/verkkokauppa/marimekko-puketti-servetti)

LEPPÄNEN, H. 2015, KERÄILIJÄN AARTEET – ILOISTA EMALIA. HELSINKI: WSOY.

MILTON, A. & RODGERS, P. 2013. RESEARCHMETHODS FOR PRODUCT DESIGN. LONDON, UNITED KINGDOM: LAURENCE KING PUBLISHING LTD.

MOSSBERG, B. & STENBERG, L. 2005. SUURI POHJOLAN KASVIO. 3 TARKASTETTU PAINOS. HELSINKI: KUSTANNUS OY TAMMI

MUURLA. 2013. MUURLA. VIITATTU 1.12.2016. [HTTP://WWW.MUURLA.COM/YRITYS](http://www.muurla.com/yritys)

MUURLA. 2016. TUOTTEET. VIITATTU 20.1.2016. [HTTP://WWW.MUURLA.COM/TUOTTEET](http://www.muurla.com/tuotteet)

MÄKELÄ-MARTTINEN, L. 2009. LUOVA TYÖ TUTKIMUKSEN KOHTEENA; AVAUKSIA DESIGN-ALOJEN METODOLOGIAAN. JYVÄSKYLÄ: KYMEEN LAAKSON AMMATTIKORKEAKOULU.

NORI, S. 2010. KESÄKATTILAT HENKIVÄT TUNNELMAA. HAKMAN LEHDISTOTIEDOTE. VIITATTU 6.2.2016 [HTTP://WWW.HACKMAN.FI/HACKMAN/LEHDISTOETIEDOTTEET/KESA EKATTILAT-HENKIVAET-TUNNELMAA](http://www.hackman.fi/hackman/lehdistoetiedotteet/kesaekattilat-henkivaet-tunnelmaa)

NORONTAUS, K. 2014. RETRO JA KÄYTÄNNÖLLINEN EMALI, TURUN SANOMIEN-KOTI LIITE 25.5.2014.

PRISMA. 2016. LÖYSIMME HAKUSANALLA ”EMALI” 8 HAKUTULOSTA. VIITATTU 16.2.2016. [HTTPS://WWW.PRISMA.FI/FI/PRISMA/HAKU/EMALI](https://www.prisma.fi/fi/prisma/haku/emali)

SNECK, A. 2014. KERÄILYAARTEITA EMALISTA. MAALLA 6/2014, 72 – 75.

SUOMEN INTERCOLOR ICFIN. 2015. SPRING-SUMMER 2017. HELSINKI: SOKKELI OY

WECONNECTFASHION.COM. 2016. COLLABORATIVE TREND FORECASTS, WOMEN’S SPRING 2017. VIITATTU 17.2.2016. [HTTPS://WWW.WECONNECTFASHION.COM/ARTICLES/COLLABORATIVE-TREND-FORECASTS-WOMEN-S-SPRING-2017](https://www.wconnectfashion.com/articles/collaborative-trend-forecasts-women-s-spring-2017)

MOODBOARD, MÖKKEILIJÄN MIELENMAISEMA

AVARUUSASEMA. 2015. KESÄPÖYDÄN KATTAUS. VIITATTU 16.3.2016. [HTTP://AVARUUSASEMA.COM/BLOGI/TAGS/ASTIAT](http://avaruusasema.com/blogi/tags/astiat)

ARPONEN, L. 2015. MÖKILLE VIERAAKSI: 5 KULTAISTA OHJETTA. ILTALLEHTI KESÄMÖKKIEXTRA. VIITATTU 16.3.2016. [HTTP://WWW.ILTALEHTI.FI/MOKKIEXTRA/](http://www.iltalehti.fi/mokkiextra/)

DESTINATION UNKNOWN. 2014. JUHANNUS NORJASSA. VIITATTU 16.3.2016. [HTTP://WWW.RANTAPALLO.FI/DESTINATIONUNKNOWN/2014/06/19/JUHANNUS-NORJASSA/](http://www.rantapallo.fi/destinationunknown/2014/06/19/juhannus-norjassa/)

IDEAKEITTIÖ.FI. 2015. JUHANNUS, VALON- JA KESKIKESÄNJUHLA. VIITATTU 16.3.2016. [HTTPS://WWW.IDEAKEITTIÖ.FI/ARTIKKELIT/SESONGIT/JUHANNUS-VALON-JA-KESKIKESAN-JUHLA](https://www.ideakeittio.fi/artikkelit/sesongit/juhannus-valon-ja-keskikesan-juhla)

KUVATOIMISTO VASTAVALO.FI. SAMMALKATTOINEN VENEVAJA. VIITATTU 16.3.2016. [HTTP://WWW.VASTAVALO.FI/VENEVAJA-SAMMALKATTO-VENEVAJA-297442.HTML](http://www.vastavallo.fi/venevaja-sammalkatto-venevaja-297442.html)

KUVATOIMISTO VASTAVALO.FI. SEPPELE NIITTYKUKISTA. VIITATTU 16.3.2016 [HTTP://WWW.VASTAVALO.FI/HAKU-NIITTYKUKISTA.HTML](http://www.vastavallo.fi/haku-niittykukista.html)

LEO&BELLA.COM. 2016. FERM LIVING WALL PAPER HARLEQUIN, ROSE/ PINK. VIITATTU 16.3.2016. [HTTP://LEOANDBELLA.COM.AU/SHOP/FERM-LIVING-WALL-PAPER-HARLEQUIN-ROSE-PINK/](http://leoandbella.com.au/shop/ferm-living-wall-paper-harlequin-rose-pink/)

REPPUREISSU. JUHANNUSMATKAT ULKOMAILLE JA KOTIMAAHAN. VIITATTU 16.3.2016.

[HTTP://REISSUREPPU.COM/JUHANNUSMATKAT-2014/](http://reissureppu.com/juhannusmatkat-2014/)

RUOKA.FI. 2015. RENTO JUHANNUSMENU MÖKILLE. VIITATTU 16.3.2016

[HTTP://RUOKA.FI/JUHLAT/MENUT/RENTO-JUHANNUSMENU-MOKILLE](http://ruoka.fi/juhalat/menut/rento-juhannusmenu-mokille)

STYLEROOM.FI. JÄSENEEN KOTIVINKKI ALBUMI, SISUSTA SEINILLÄ. VIITATTU 16.3.2016.

[HTTP://WWW.STYLEROOM.FI/USERS/KOTIVINKKI](http://www.styleroom.fi/users/kotivinkki)

STYLEROOM.FI. JÄSENTEN MÖKKIKUVIA. VIITATTU 16.3.2016.

[HTTP://WWW.STYLEROOM.FI/M%C3%B6KKI](http://www.styleroom.fi/m%C3%B6kki)

STYLEROOM.FI. 2015. JÄSENEEN VILLA KESÄTUULI ALBUMI, KESÄ 2015. VIITATTU 16.3.2016.

[HTTP://WWW.STYLEROOM.FI/USERS/VILLA-KESATUULI](http://www.styleroom.fi/users/villa-kesatuuli)

TAITOSHOP. 2016. JULISTE KISSANKELLO. VIITATTU 16.3.2016.

[HTTP://WWW.TAITOSHOP.FI/JULKAISUT/EBBA\\_MASALIN\\_OPETUS-TAULUT/JULISTE\\_KISSANKELLO](http://www.taitoshop.fi/julkaisut/ebba_masalin_opetus-taulut/juliste_kissankello)

TAISTOSHOP.2016. JULISTE ORVOKKI. VIITATTU 16.3.2016.

[HTTP://WWW.TAITOSHOP.FI/JULKAISUT/EBBA\\_MASALIN\\_OPETUS-TAULUT/JULISTE\\_ORVOKKI](http://www.taitoshop.fi/julkaisut/ebba_masalin_opetus-taulut/juliste_orvokki)

VARPUNEN. 2012. UUSI VUOSI, UUDET KUOSIT .VIITATTU 16.3.2016.

[HTTP://DEKOLEHTI.FI/VARPUNEN/2012/01/UUSI-VUOSI-UUDET-KUOSI/](http://dekolehti.fi/varpunen/2012/01/uusi-vuosi-uuDET-KUOSI/)

WEECOS, SUSTAINABLE MARKETPLACE. 2016. DESIGN PALET PÖLLÖ TARJOTIN. VIITATTU 10.1.16

[HTTPS://WWW.WEECOS.COM/FI/ITEM/POLLO-TARJOTIN-0](https://www.weecos.com/fi/item/pollo-tarjotin-0)

WEECOS, SUSTAINABLE MARKETPLACE. 2016. DESIGN PALET VUOSIRENGAS TARJOTIN. VIITATTU 10.1.2016.

[HTTPS://WWW.WEECOS.COM/FI/ITEM/VUOSIRENGAS-TARJOTIN-40CM](https://www.weecos.com/fi/item/vuosirengas-tarjotin-40cm)

WEECOS, SUSTAINABLE MARKETPLACE. 2016. TYLLI ALLI MATTO. VIITATTU 10.1.16.

[HTTPS://WWW.WEECOS.COM/FI/ITEM/ALLI-MATTO-0](https://www.weecos.com/fi/item/alli-matto-0)

MOODBOARD, MODERNI VS. ROMANTTINEN

ETUOVI.COM. 2015. SISUSTUSVINKIT KESÄKOTIIN – KOLME MÖKKITYYLIÄ. VIITATTU 6.2.2016.

[HTTP://WWW.ETUOVI.COM/BLOGI/2015/07/24/SISUSTUSVINKIT-KESAKOTIIN-KOLME-MOKKITYYLYIA/](http://www.etuovi.com/blogi/2015/07/24/sisustusvinkit-kesakotiin-kolme-mokkityylyia/)

ETUOVI.COM. VÄRISILMÄ 154 KUVAA. VIITATTU 6.2.2016.

[HTTP://SISUSTUS.ETUOVI.COM/YRITYS/V%C3%A4RISILM%C3%A4](http://sisustus.etuovi.com/yritys/v%C3%A4risilm%C3%A4)

KEKKI. S. 2012. MÖKIN KAKSI ILMETTÄ. ILTALEHTI. VIITATTU 6.2.2016.

[HTTP://WWW.ILTALEHTI.FI/SISUSTUS/2012052015562548\\_SZ.SHTML](http://www.iltalehti.fi/sisustus/2012052015562548_SZ.SHTML)

KOTI&SISUSTUS. MUSTA PUULATTIA JA VAALEA SISUSTUS. VIITATTU 6.2.2016.

[HTTP://WWW.KOTIJASISUSTUS.FI/MUSTA-PUULATTIA-JA-VAALEA-SISUSTUS/](http://www.kotijasisustus.fi/musta-puulattia-ja-vaalea-sisustus/)

LAND- KOKINEN, A. LYHYT KATSAUS SISUSTUSTYYLEIHIN. OIKOTIE.FI SISUSTUS. VIITATTU 6.2.2016.

[HTTP://ASUNNOT.OIKOTIE.FI/SISUSTUS/LYHYT-KATSAUS-SISUSTUSTYYLEIHIN/](http://asunnot.oikotie.fi/sisustus/lyhyt-katsaus-sisustustyyleihin/)

LEHTINEN, J. 2015. LAITURILLA KOKO KESÄ! OIKOTIE.FI SISUSTUS. VIITATTU 6.2.2016.  
[HTTP://ASUNNOT.OIKOTIE.FI/SISUSTUS/BLOGI/LAITURILLA-KO-KESA/](http://asunnot.oikotie.fi/sisustus/blogi/laiturilla-koko-kesa/)

ROOM21. WOOD PINNATUOLI H17, PUNAINEN. VIITATTU 6.2.2016.  
[HTTP://WWW.ROOM21.FI/FI/ARTIKLAR/WOOD-PINNATUOLIH17-PUNAINEN.HTML](http://www.room21.fi/fi/artiklar/wood-pinnatuolih17-punainen.html)

SARAJUULI. 2010. SISUSTAMISEN ILOA. VIITATTU 6.2.2016.  
[HTTP://SARAJUULI.BLOGSPOT.COM/2010/04/SISUSTAMISEN-ILOISTA.HTML](http://sarajuuli.blogspot.com/2010/04/sisustamisen-iloista.html)

SISUSTUSBLOGI.FI. HARMAA MÖKKISISUSTUS. VIITATTU 6.2.2016.  
[HTTP://SISUSTUSBLOGI.FI/HARMAA-MOKKISISUSTUS/](http://sisustusblogi.fi/harmaa-mokkisisustus/)

SISUSTUSBLOGI.FI. UPEASTI VIIMEISTELTY KODIKAS SISUSTUS. VIITATTU 6.2.2016.  
[HTTP://SISUSTUSBLOGI.FI/AVAINSANA/PUU/PAGE/16/](http://sisustusblogi.fi/avainsana/puu/page/16/)

SISUSTUSBLOGI.FI. VINTAGEN HURMAA. VIITATTU 6.2.2016.  
[HTTP://SISUSTUSBLOGI.FI/AIHE/KEITTIO/PAGE/30/](http://sisustusblogi.fi/aihe/keittio/page/30/)

STYLEROOM.FI VALKOINEN PARKETTI. VIITATTU 6.2.2016.  
[HTTP://WWW.STYLEROOM.FI/SEARCH/ALBUMS?Q=VALKOINEN+-PARKETTI](http://www.styleroom.fi/search/albums?q=valkoinen+-parketti)