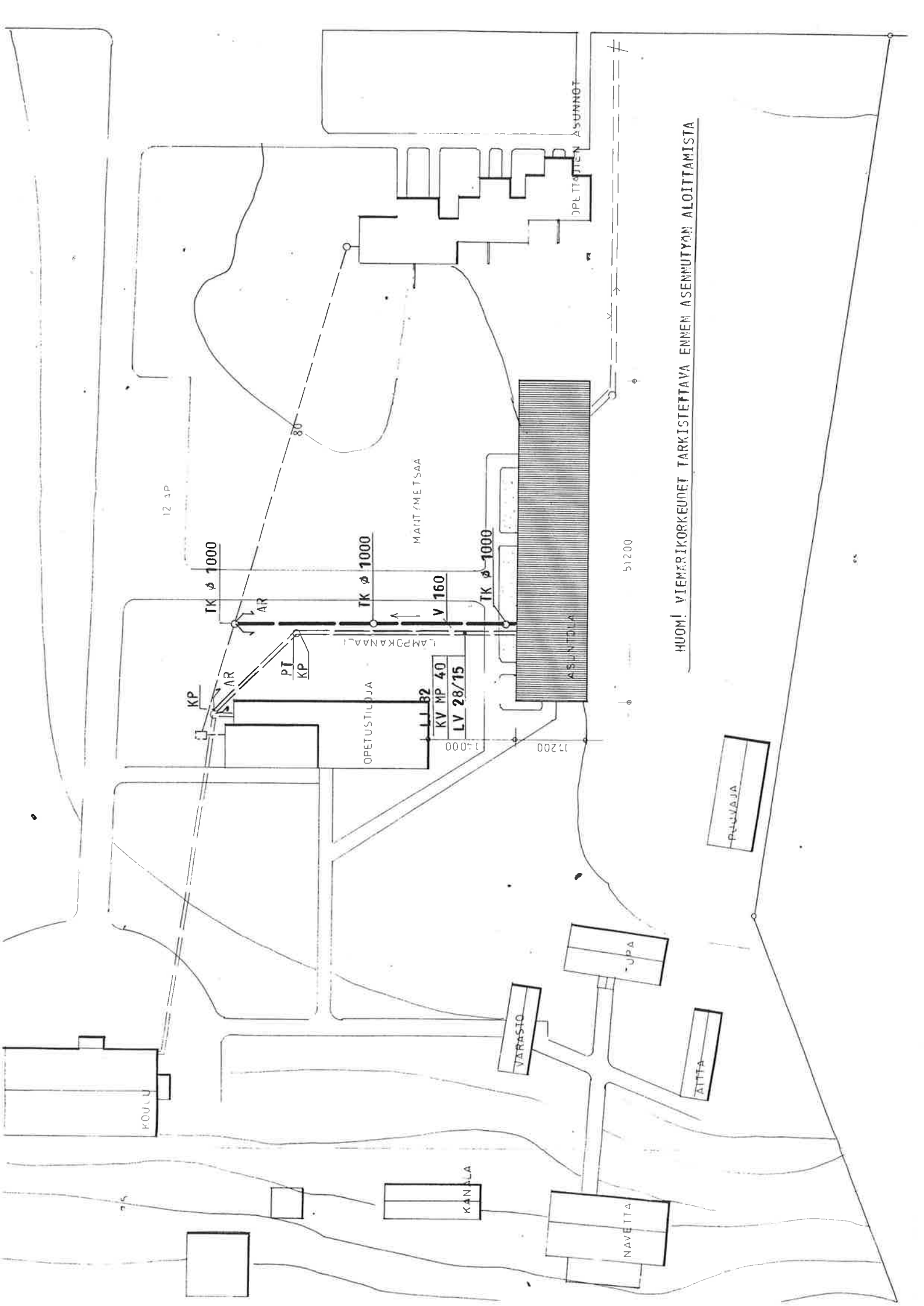


## LIITE 1. Rakennuslupapiirustukset



12 AP

80

TK Ø 1000

TK Ø 1000

TK Ø 1000

MAINT/METSÄÄ

V 160

LAMPKANALI

OPETUSTILOJA

LL 82

KV MP 40

LV 28/15

1:000

11200

51200

KOULU

OPETUSTILOJA

VARASTO

JUPA

AITTA

NAVETTA

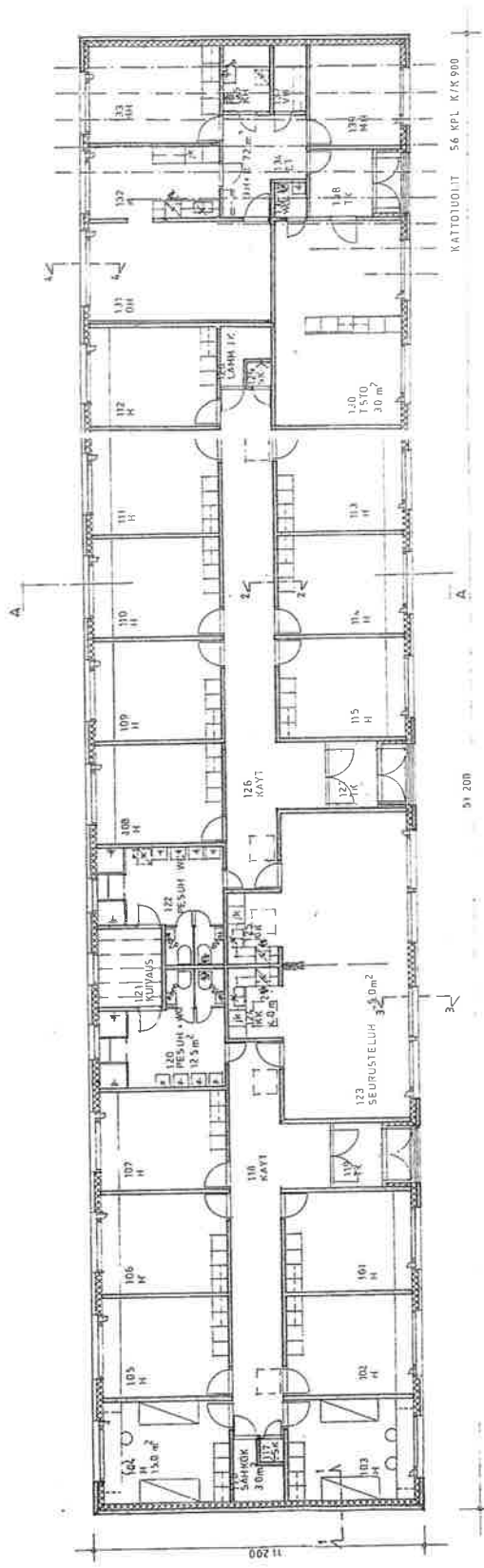
KANALA

PUUVAJA

ASUNTOJA

OPETUSTIEN ASUNNOT

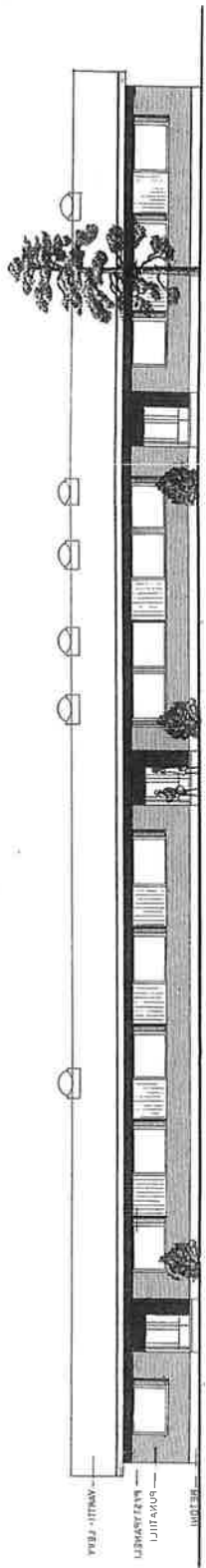
HUOM! VIEMÄRIKORKEUDET TARKISTETTAVA ENNEN ASENNUTYÖN ALOITTAMISTA



KATTILOUIT 56 KPL K/K 900

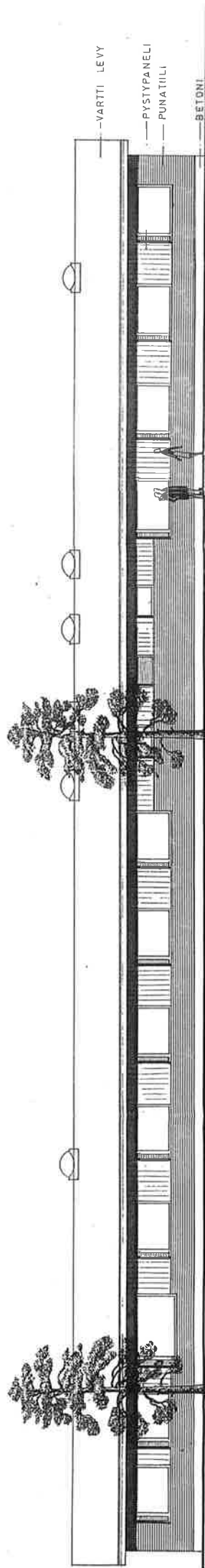
51 200

11 290

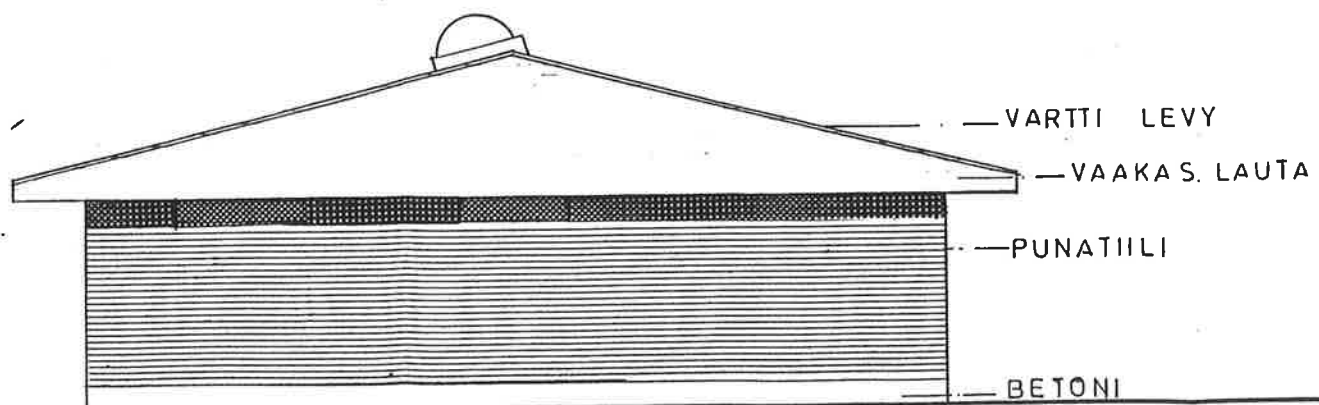


Julkisivu  
Pohjoisosa

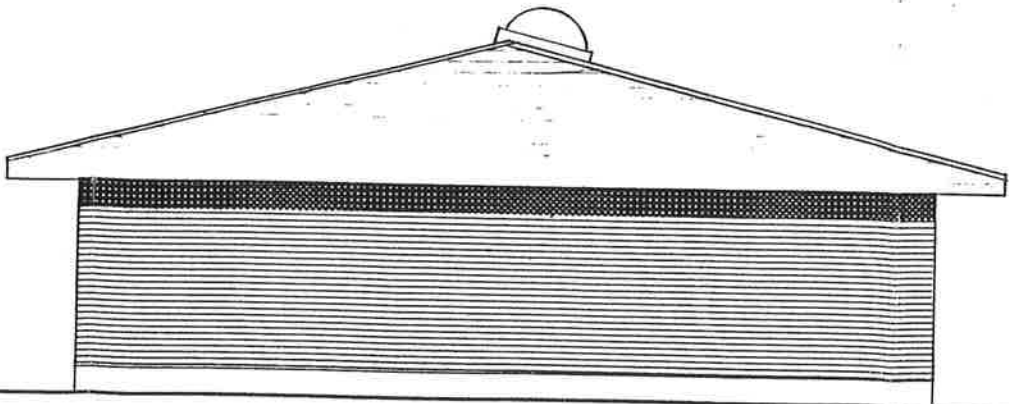
— AMMILI - PÄÄ  
— SUVAJILI  
— KÄZJÄSMEI  
— HEILO



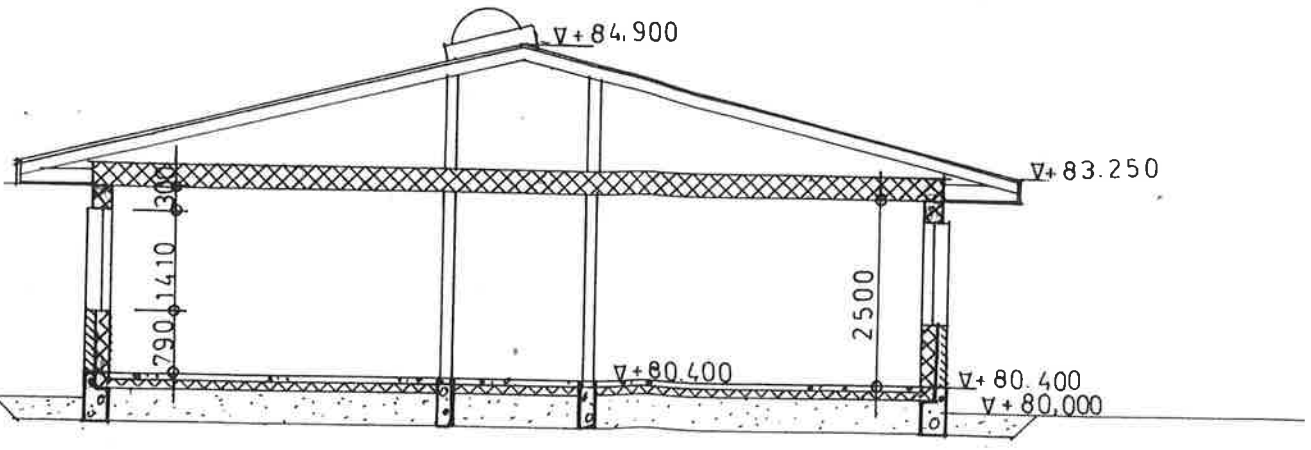
Julkisivu  
eteään



LÄNTEEN



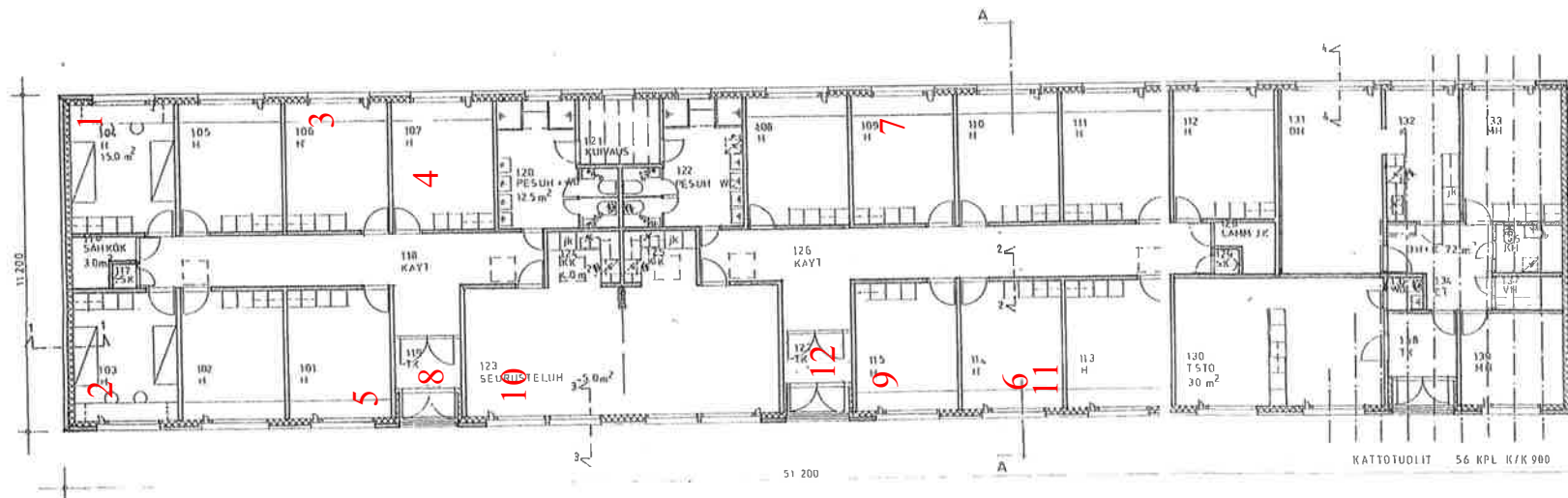
ITÄÄN



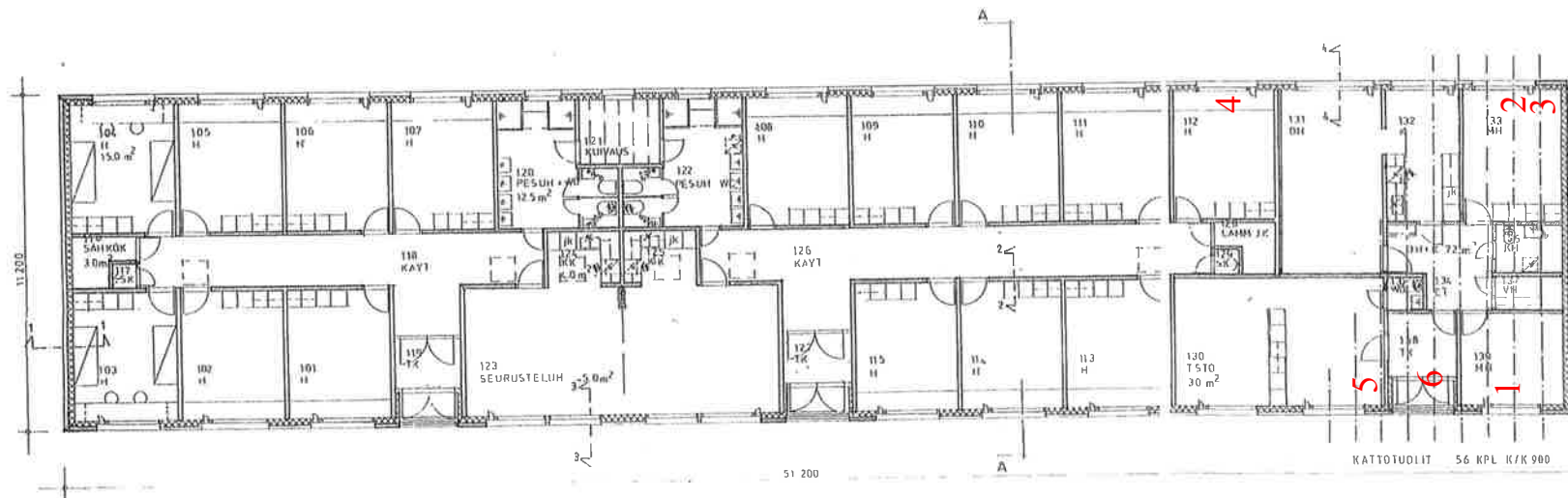
A - A



## LIITE 2. Asuntolan lämpökamerakuvien mittauspisteet



### LIITE 3. Perhepäiväkodin lämpökamerakuvien mittauspisteet



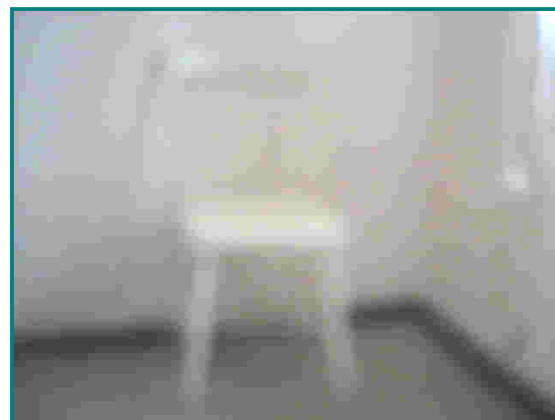
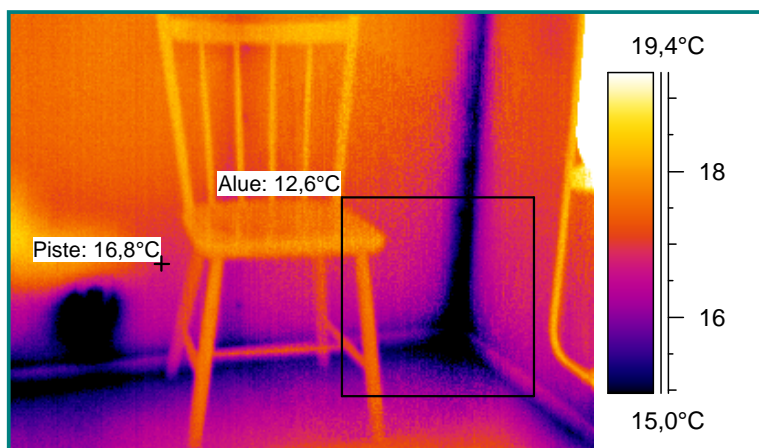
KATTOTUULIT 56 KPL II/K 900

## LIITE 4. Asuntolan lämpökamerakuvat

## Emäntäkoulun oppilasasuntola

24.3.2016

## Huone 104



Mittauspiste 1	16,8°C
Mittausalue min	12,6°C
Mittausalue max	18,3°C

## Kameran asetukset:

Emissiivisyys	0,95
Kuvausetäisyys	3,0 m
Ympäristön lämpötila	18,7°C
Ilman lämpötila	18,7°C

Sisälämpötila	18,7°C
Sisä RH % keskimäärin	25.1
Paine-ero keskimäärin	-1 Pa

Ukolämpötila	Tuuli	Pilvisyys
+1	2 m/s	Puolipilvinen

Laskettu lämpötilaindeksi mitatusta alueen minimilämpötilasta	66
---	----

Laskettu lämpötilaindeksi mitatusta pistelämpötilasta	90
---	----

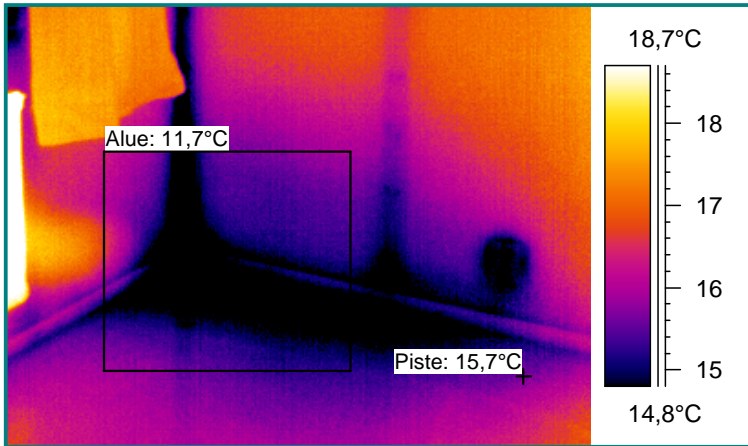
## Kommentit:

Ilmavuotoa seinän ja alapohjan liitoksessa sekä pistorasiassa. Lämpötilaindeksi ylittää 64 %, joten ei korjaustarvetta.

## Emäntäkoulun oppilasasuntola

24.3.2016

## Huone 103



Mittauspiste 1	15,7°C
Mittausalue min	11,7°C
Mittausalue max	16,7°C

Sisälämpötila	18,7°C
Sisä RH % keskimäärin	25.1
Paine-ero keskimäärin	-1 Pa

Laskettu lämpötilaindeksi mitatusta alueen minimilämpötilasta	61
---	----

## Kameran asetukset:

Emissiivisyys	0,95
Kuvausetäisyys	3,0 m
Ympäristön lämpötila	18,7°C
Ilman lämpötila	18,7°C

<b>Ukolämpötila</b>	<b>Tuuli</b>	<b>Pilvisyys</b>
+1	2 m/s	Puolipilvinen

Laskettu lämpötilaindeksi mitatusta pistelämpötilasta	83
---	----

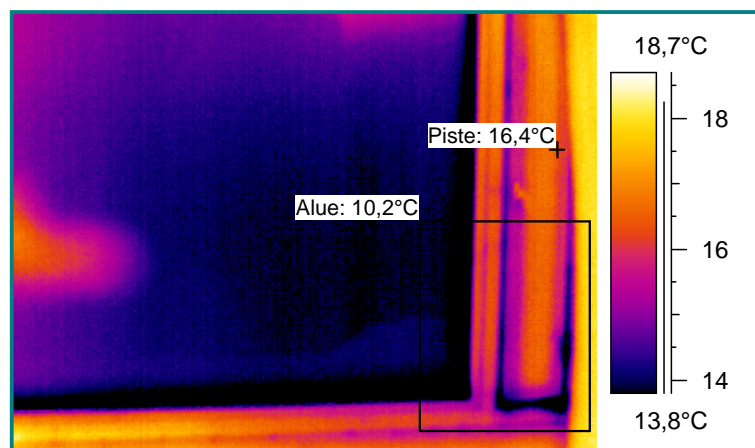
## Kommentit:

Ilmavuotoa seinän ja alapohjan liitoksessa sekä pistorasiassa. Lämpötilaindeksi 61 %. Rakententeen korjausta tulee harkita, koska rakenteesta voi kulkeutua epäpuhtauksia sisäilmaan.

## Emäntäkoulun oppilasasuntola

24.3.2016

## Huone 106



Mittauspiste 1	16,4°C
Mittausalue min	10,2°C
Mittausalue max	18,2°C

## Kameran asetukset:

Emissiivisyys	0,95
Kuvausetäisyys	3,0 m
Ympäristön lämpötila	18,7°C
Ilman lämpötila	18,7°C

Sisälämpötila	18,7°C
Sisä RH % keskimäärin	25.1
Paine-ero keskimäärin	-1 Pa

Laskettu lämpötilaindeksi mitatusta alueen minimilämpötilasta	52
---	----

Ulkolämpötila	Tuuli	Pilvisyys
+1	2 m/s	Puolipilvinen

Laskettu lämpötilaindeksi mitatusta pistelämpötilasta	87
---	----

## Kommentit:

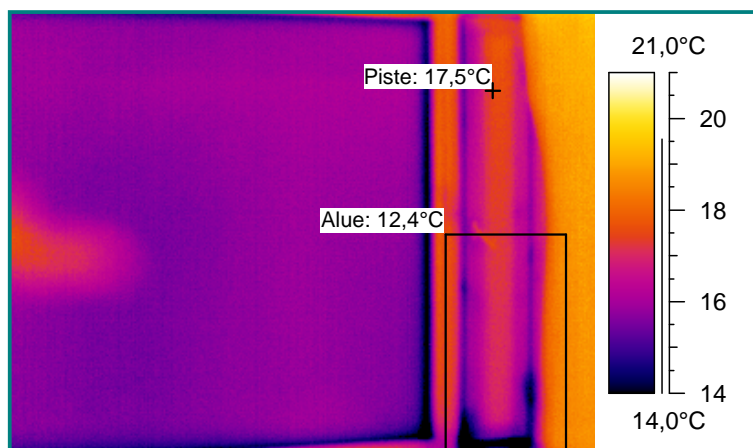
Kuvassa näkyy selvää ilmavuotoa ikkunan ja tuuletusikkunan tiivisteistä. Pintalämpötilaindeksi ei täytä 61 %. Ikkuna tai sen tiivisteet vaihdettava.



## Emäntäkoulun oppilasasuntola

24.3.2016

## Huone 107



Mittauspiste 1	17,5°C
Mittausalue min	12,4°C
Mittausalue max	18,9°C

<b>Sisälämpötila</b>	18,7°C
<b>Sisä RH % keskimäärin</b>	25.1
<b>Paine-ero keskimäärin</b>	-1 Pa

<b>Laskettu lämpötilaindeksi mitatusta alueen minimilämpötilasta</b>	<b>65</b>
--	-----------

## Kameran asetukset:

Emissiivisyys	0,95
Kuvausetäisyys	3,0 m
Ympäristön lämpötila	18,7°C
Ilman lämpötila	18,7°C

<b>Ulkolämpötila</b>	<b>Tuuli</b>	<b>Pilvisyys</b>
+1	2 m/s	Puolipilvinen

<b>Laskettu lämpötilaindeksi mitatusta pistelämpötilasta</b>	<b>93</b>
--	-----------

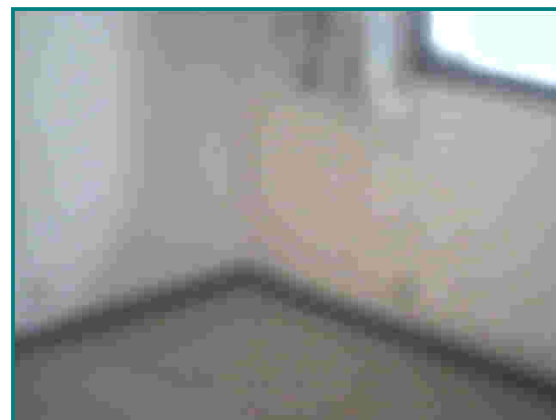
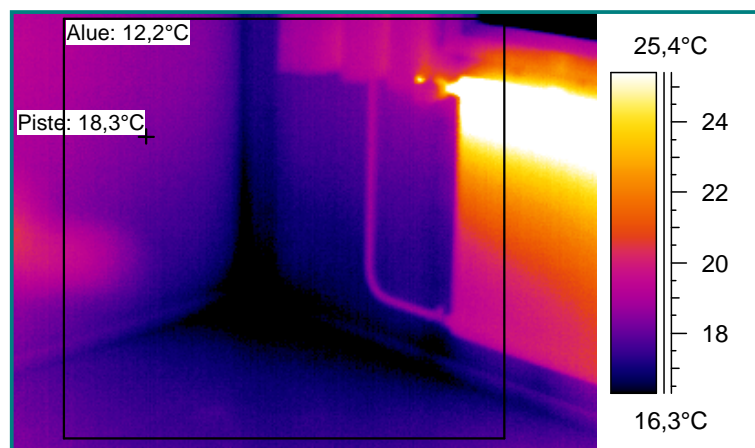
## Kommentit:

Ilmavuotoa ikkunan ja tuuletusikkunan tiivisteistä. Tuuletusikkunan tiivisteiden vaihtoa tulee harkita, koska ilmavuoto aiheuttaa vedontunnetta.

## Emäntäkoulun oppilasasuntola

24.3.2016

## Huone 101



Mittauspiste 1	18,3°C
Mittausalue min	12,2°C
Mittausalue max	32,4°C

## Kameran asetukset:

Emissiivisyys	0,95
Kuvausetäisyys	3,0 m
Ympäristön lämpötila	18,7°C
Ilman lämpötila	18,7°C

Sisälämpötila	18,7°C
Sisä RH % keskimäärin	25.1
Paine-ero keskimäärin	-1 Pa

Ulkolämpötila	Tuuli	Pilvisyys
+1	2 m/s	Puolipilvinen

Laskettu lämpötilaindeksi mitatusta alueen minimilämpötilasta	63
---	----

Laskettu lämpötilaindeksi mitatusta pistelämpötilasta	98
---	----

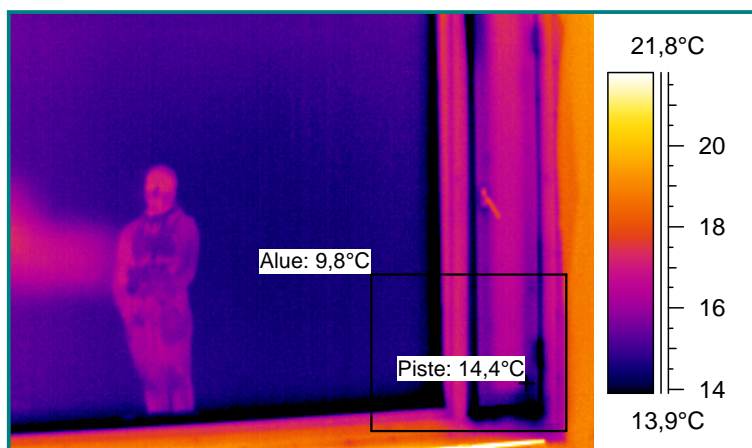
## Kommentit:

Ilmavuotoa seinän ja alapohjan liitoksessa. Rakenteen korjausta tulee harkita, koska liitoksesta voi kulkeutua epäpuhtauksia sisäilmaan.

## Emäntäkoulun oppilasasuntola

24.3.2016

## Huone 114



Mittauspiste 1	14,4°C
Mittausalue min	9,8°C
Mittausalue max	18,4°C

Sisälämpötila	18,7°C
Sisä RH % keskimäärin	25.1
Paine-ero keskimäärin	-1 Pa

Laskettu lämpötilaindeksi mitatusta alueen minimilämpötilasta **50**

## Kameran asetukset:

Emissiivisyys	0,95
Kuvausetäisyys	3,0 m
Ympäristön lämpötila	18,7°C
Ilman lämpötila	18,7°C

<b>Ulkolämpötila</b>	<b>Tuuli</b>	<b>Pilvisyys</b>
+1	2 m/s	Puolipilvinen

Laskettu lämpötilaindeksi mitatusta pistelämpötilasta **76**

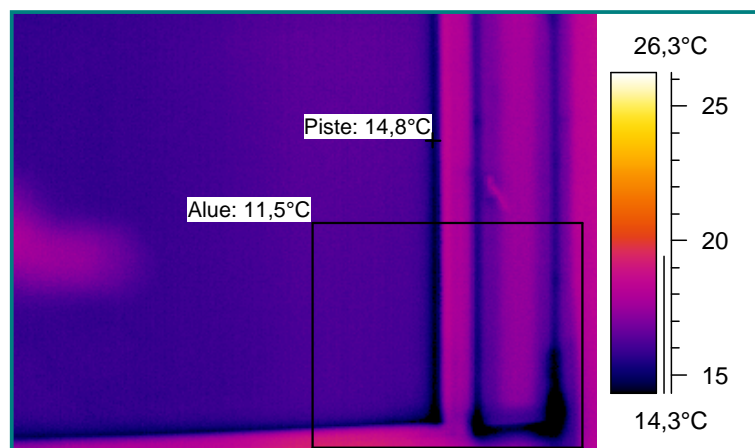
## Kommentit:

Ilmavuotoa ikkunan ja tuuletusikkunan tiivisteistä. Lämpötilaindeksi 50 %, joten ikkuna tai sen tiivisteet vaihdettava.

## Emäntäkoulun oppilasasuntola

24.3.2016

## Huone 109



Mittauspiste 1	14,8°C
Mittausalue min	11,5°C
Mittausalue max	19,5°C

Sisälämpötila	18,7°C
Sisä RH % keskimäärin	25.1
Paine-ero keskimäärin	-1 Pa

Laskettu lämpötilaindeksi mitatusta alueen minimilämpötilasta	59
---	----

## Kameran asetukset:

Emissiivisyys	0,95
Kuvausetäisyys	3,0 m
Ympäristön lämpötila	18,7°C
Ilman lämpötila	18,7°C

Ulkolämpötila	Tuuli	Pilvisyys
+1	2 m/s	Puolipilvinen

Laskettu lämpötilaindeksi mitatusta pistelämpötilasta	78
---	----

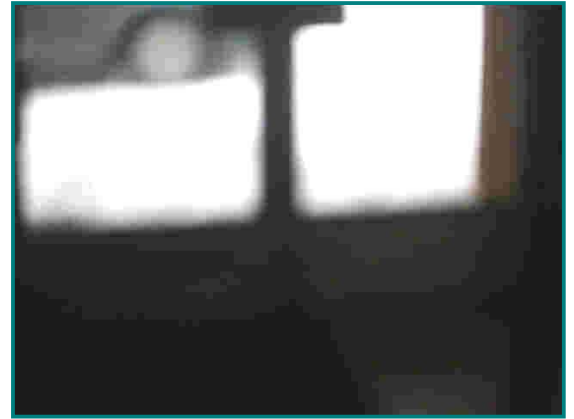
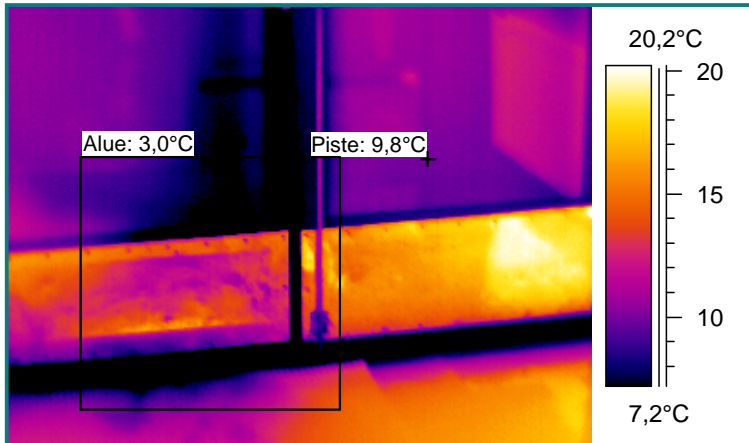
## Kommentit:

Ikkunan ja tuuletusikkunan tiivisteistä ilmavuotoa. Lämpötilaindeksi 59 %. Ikkunan ja tuuletusikkunan vaihtoa tai niiden tiivisteiden vaihtoa harkittava.

## Emäntäkoulun oppilassasuntola

24.3.2016

## Tuulikaappi 119



Mittauspiste 1	9,8°C
Mittausalue min	3,0°C
Mittausalue max	18,8°C

<b>Sisälämpötila</b>	18,7°C
<b>Sisä RH % keskimäärin</b>	25.1
<b>Paine-ero keskimäärin</b>	-1 Pa
<b>Laskettu lämpötilaindeksi mitatusta alueen minimilämpötilasta</b>	<b>11</b>

## Kameran asetukset:

Emissiivisyys	0,95
Kuvausetäisyys	3,0 m
Ympäristön lämpötila	18,7°C
Ilman lämpötila	18,7°C

<b>Ulkolämpötila</b>	<b>Tuuli</b>	<b>Pilvisyys</b>
+1	2 m/s	Puolipilvinen
<b>Laskettu lämpötilaindeksi mitatusta pistelämpötilasta</b>		<b>50</b>

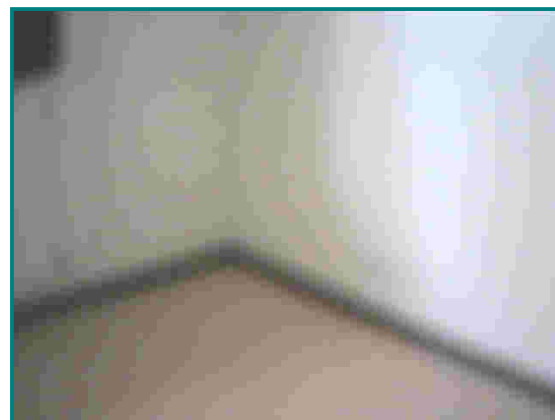
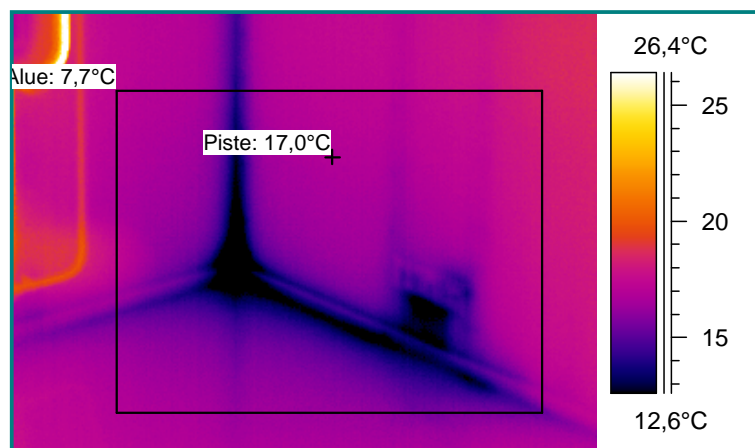
## Kommentit:

Lämpötilaindeksi todella alhainen, 11 %. Oven tiivisteistä runsasta ilmavuotoa. Ulko-ovi vaihdettava.

## Emäntäkoulun oppilasasuntola

24.3.2016

## Huone 115



Mittauspiste 1	17,0°C
Mittausalue min	7,7°C
Mittausalue max	18,5°C

<b>Sisälämpötila</b>	18,7°C
<b>Sisä RH % keskimäärin</b>	25.1
<b>Paine-ero keskimäärin</b>	-1 Pa

<b>Laskettu lämpötilaindeksi mitatusta alueen minimilämpötilasta</b>	<b>38</b>
--	-----------

## Kameran asetukset:

Emissiivisyys	0,95
Kuvausetäisyys	3,0 m
Ympäristön lämpötila	18,7°C
Ilman lämpötila	18,7°C

<b>Ulkolämpötila</b>	<b>Tuuli</b>	<b>Pilvisyys</b>
+1	2 m/s	Puolipilvinen

<b>Laskettu lämpötilaindeksi mitatusta pistelämpötilasta</b>	<b>90</b>
--	-----------

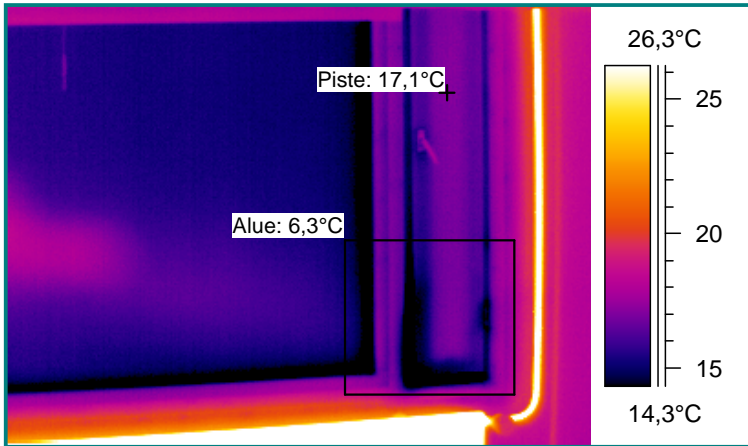
## Kommentit:

Seinän ja alapohjan liitoksessa runsasta ilmavuotoa. Lämpötilaindeksi 38 %. Rakenne täytyy korjata.

## Emäntäkoulun oppilasasuntola

24.3.2016

## Seurusteluhuone 123



Mittauspiste 1	17,1°C
Mittausalue min	6,3°C
Mittausalue max	19,1°C

Sisälämpötila	18,7°C
Sisä RH % keskimäärin	25.1
Paine-ero keskimäärin	-1 Pa

Laskettu lämpötilaindeksi mitatusta alueen minimilämpötilasta	30
---	----

## Kameran asetukset:

Emissiivisyys	0,95
Kuvausetäisyys	3,0 m
Ympäristön lämpötila	18,7°C
Ilman lämpötila	18,7°C

Ukolämpötila	Tuuli	Pilvisyys
+1	2 m/s	Puolipilvinen

Laskettu lämpötilaindeksi mitatusta pistelämpötilasta	91
---	----

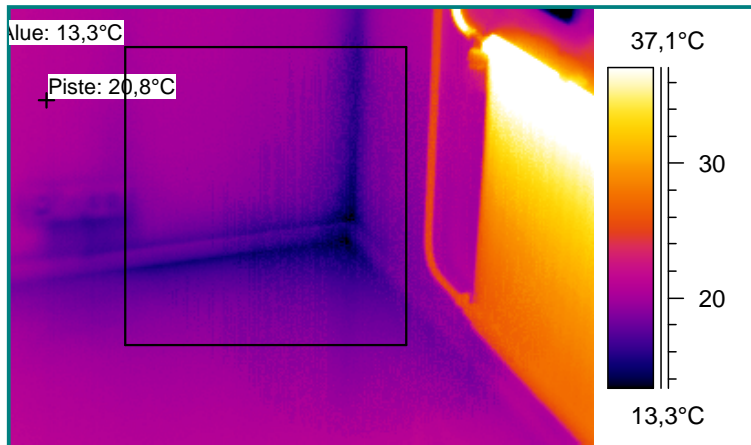
## Kommentit:

Tuuletusikkunan tiivisteistä runsasta ilmavuotoa. Lämpötilaindeksi 30 %, joten ikkuna tai tuuletusikkunan tiivisteet vaihdettava.

## Emäntäkoulun oppilasasuntola

24.3.2016

## Huone 114



Mittauspiste 1	20,8°C
Mittausalue min	13,3°C
Mittausalue max	20,6°C

<b>Sisälämpötila</b>	18,7°C
<b>Sisä RH % keskimäärin</b>	25.1
<b>Paine-ero keskimäärin</b>	-1 Pa

<b>Laskettu lämpötilaindeksi mitatusta alueen minimilämpötilasta</b>	<b>69</b>
--	-----------

## Kameran asetukset:

Emissiivisyys	0,95
Kuvausetäisyys	3,0 m
Ympäristön lämpötila	18,7°C
Ilman lämpötila	18,7°C

<b>Ukolämpötila</b>	<b>Tuuli</b>	<b>Pilvisyys</b>
+1	2 m/s	Puolipilvinen

<b>Laskettu lämpötilaindeksi mitatusta pistelämpötilasta</b>	<b>112</b>
--	------------

## Kommentit:

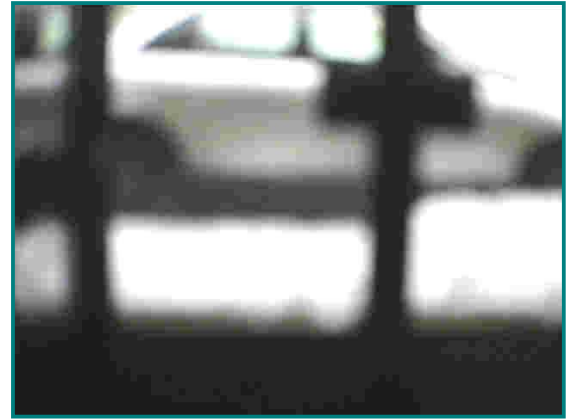
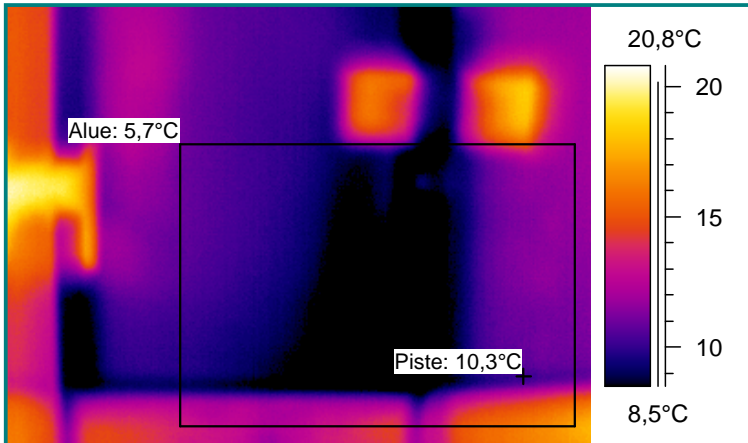
Pientä ilmavuotoa seinän ja alapohjan liitoksessa. Ei korjaustoimenpiteitä



## Emäntäkoulun oppilasasuntola

24.3.2016

## Tuulikaappi 127



Mittauspiste 1	10,3°C
Mittausalue min	5,7°C
Mittausalue max	17,3°C

Sisälämpötila	18,7°C
Sisä RH % keskimäärin	25.1
Paine-ero keskimäärin	-1 Pa

Laskettu lämpötilaindeksi mitatusta alueen minimilämpötilasta	27
---	----

## Kameran asetukset:

Emissiivisyys	0,95
Kuvausetäisyys	3,0 m
Ympäristön lämpötila	18,7°C
Ilman lämpötila	18,7°C

Ulkolämpötila	Tuuli	Pilvisyys
+1	2 m/s	Puolipilvinen

Laskettu lämpötilaindeksi mitatusta pistelämpötilasta	53
---	----

## Kommentit:

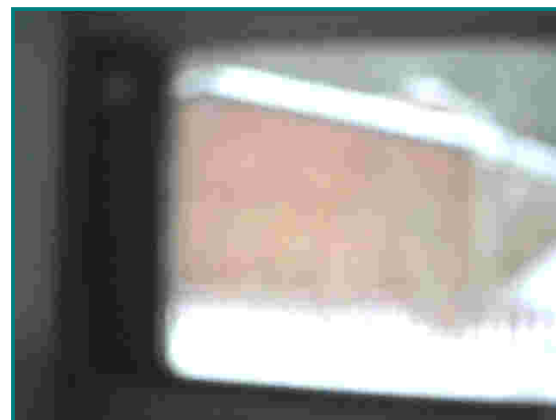
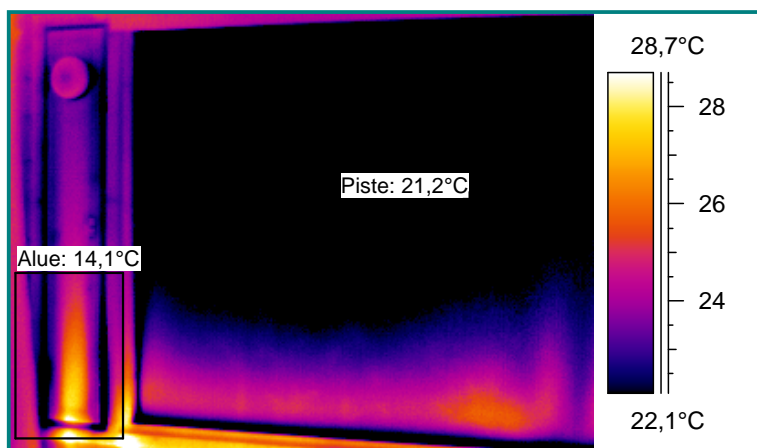
Ulko-oven tiivisteistä runsasta ilmavuotoa. Lämpötilaindeksi todella alhainen, joten ulko-ovi tulisi uusia.

## LIITE 5. Perhepäiväkodin lämpökamerakuvat

## Emäntäkoulun oppilasasuntola

25.3.2016

## Huone 139



Mittauspiste 1	21,2°C
Mittausalue min	14,1°C
Mittausalue max	29,9°C

Sisälämpötila	21,0°C
Sisä RH % keskimäärin	23.3
Paine-ero keskimäärin	-1

Laskettu lämpötilaindeksi mitatusta alueen minimilämpötilasta	65
---	----

## Kameran asetukset:

Emissiivisyys	0,95
Kuvausetäisyys	3,0 m
Ympäristön lämpötila	21,0°C
Ilman lämpötila	21,0°C

Ulkolämpötila	Tuuli	Pilvisyys
+1	2 m/s	Puolipilvinen

Laskettu lämpötilaindeksi mitatusta pistelämpötilasta	101
---	-----

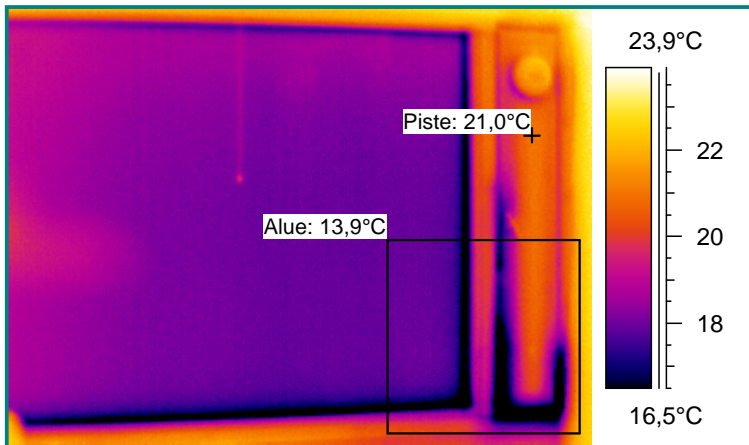
## Kommentit:

Tuuletusikkunan tiivisteistä ilmavuotoa. Tuuletusikkunan tiivisteiden vaihtoa harkittava.

## Emäntäkoulun oppilasasuntola

25.3.2016

## Huone 133



Mittauspiste 1	21,0°C
Mittausalue min	13,9°C
Mittausalue max	22,4°C

## Kameran asetukset:

Emissiivisyys	0,95
Kuvausetäisyys	3,0 m
Ympäristön lämpötila	21,0°C
Ilman lämpötila	21,0°C

Sisälämpötila	21,0°C
Sisä RH % keskimäärin	23.3
Paine-ero keskimäärin	-1

Ukolämpötila	Tuuli	Pilvisyys
+1	2 m/s	Puolipilvinen

Laskettu lämpötilaindeksi mitatusta alueen minimilämpötilasta	64
---	----

Laskettu lämpötilaindeksi mitatusta pistelämpötilasta	100
---	-----

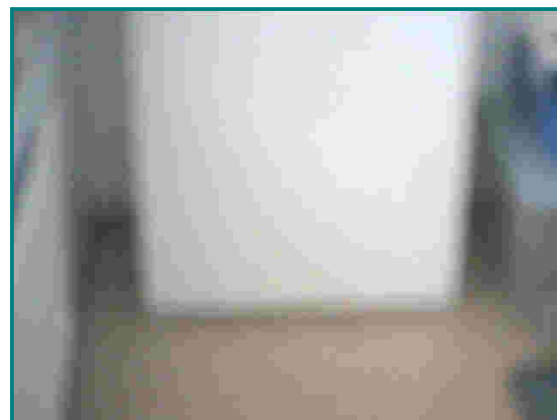
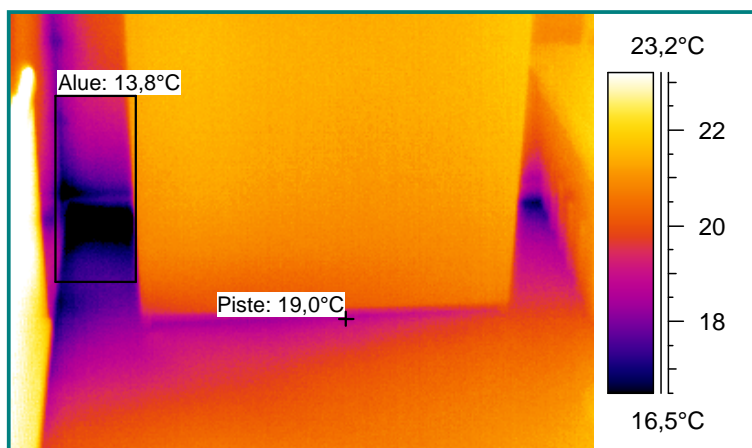
## Kommentit:

Ikkunan ja tuuletusikkunan tiivisteistä ilmapuotoa. Lämpötilaindeksi 64 %, joten tiivisteiden vaihtoa harkittava.

## Emäntäkoulun oppilasasuntola

25.3.2016

## Huone 133



Mittauspiste 1	19,0°C
Mittausalue min	13,8°C
Mittausalue max	21,6°C

Sisälämpötila	21,0°C
Sisä RH % keskimäärin	23.3
Paine-ero keskimäärin	-1

Laskettu lämpötilaindeksi mitatusta alueen minimilämpötilasta	<b>64</b>
---	-----------

## Kameran asetukset:

Emissiivisyys	0,95
Kuvausetäisyys	3,0 m
Ympäristön lämpötila	21,0°C
Ilman lämpötila	21,0°C

<b>Ulkolämpötila</b>	<b>Tuuli</b>	<b>Pilvisyys</b>
+1	2 m/s	Puolipilvinen

Laskettu lämpötilaindeksi mitatusta pistelämpötilasta	<b>90</b>
---	-----------

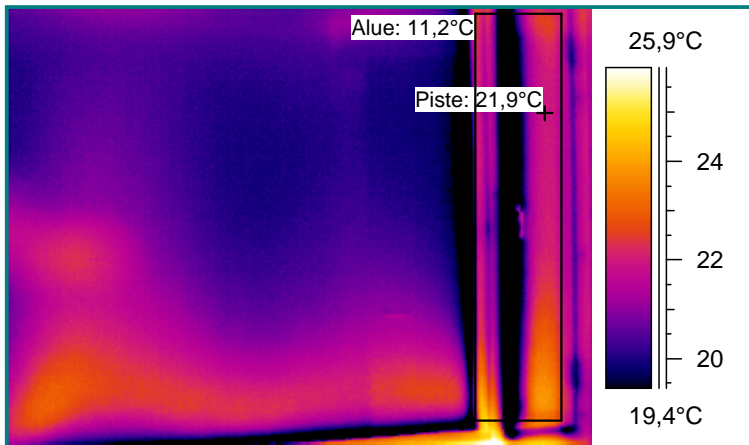
## Kommentit:

Seinän ja alapohjan liitoksessa ilmavuotoa. Korjausta harkittava, koska puutteellinen liitos voi aiheuttaa epäpuhtauksien kulkeutumista sisäilmaan.

## Emäntäkoulun oppilasasuntola

25.3.2016

## Huone 112



Mittauspiste 1	21,9°C
Mittausalue min	11,2°C
Mittausalue max	24,9°C

## Kameran asetukset:

Emissiivisyys	0,95
Kuvausetäisyys	3,0 m
Ympäristön lämpötila	21,0°C
Ilman lämpötila	21,0°C

Sisälämpötila	21,0°C
Sisä RH % keskimäärin	23.3
Paine-ero keskimäärin	-1

<b>Ulkolämpötila</b>	<b>Tuuli</b>	<b>Pilvisyys</b>
+1	2 m/s	Puolipilvinen

Laskettu lämpötilaindeksi mitatusta alueen minimilämpötilasta	51
---	----

Laskettu lämpötilaindeksi mitatusta pistelämpötilasta	105
---	-----

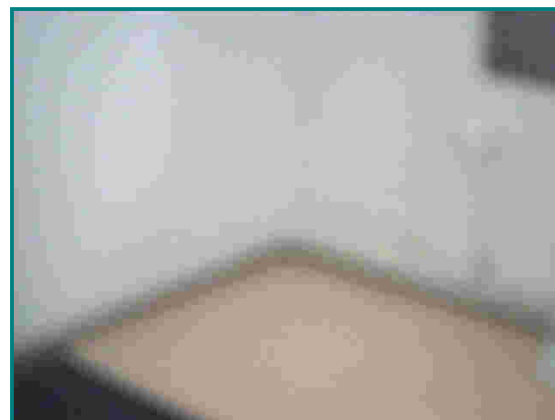
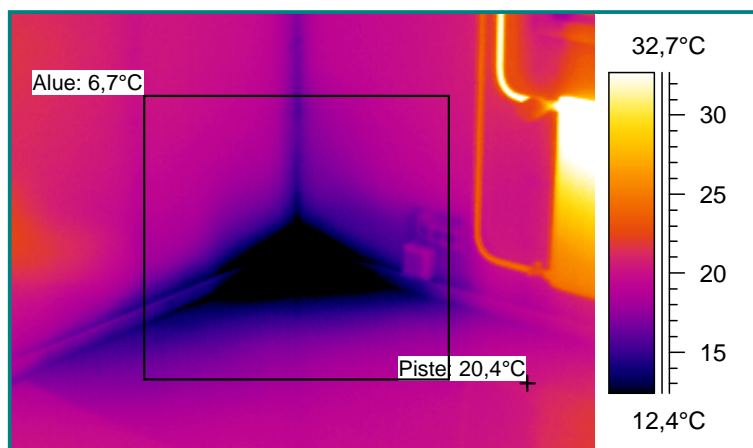
## Kommentit:

Tuuletusikkunan tiivisteistä selvää ilmavuotoa. Lämpötilaindeksi 51 %, joten tiivisteet tai koko ikkuna vaihdettava

## Emäntäkoulun oppilasasuntola

25.3.2016

## Huone 130



Mittauspiste 1	20,4°C
Mittausalue min	6,7°C
Mittausalue max	20,4°C

## Kameran asetukset:

Emissiivisyys	0,95
Kuvausetäisyys	3,0 m
Ympäristön lämpötila	21,0°C
Ilman lämpötila	21,0°C

<b>Sisälämpötila</b>	21,0°C
<b>Sisä RH % keskimäärin</b>	23.3
<b>Paine-ero keskimäärin</b>	-1
<b>Laskettu lämpötilaindeksi mitatusta alueen minimilämpötilasta</b>	<b>29</b>

<b>Ukolämpötila</b>	<b>Tuuli</b>	<b>Pilvisyys</b>
+1	2 m/s	Puolipilvinen
<b>Laskettu lämpötilaindeksi mitatusta pistelämpötilasta</b>		<b>97</b>

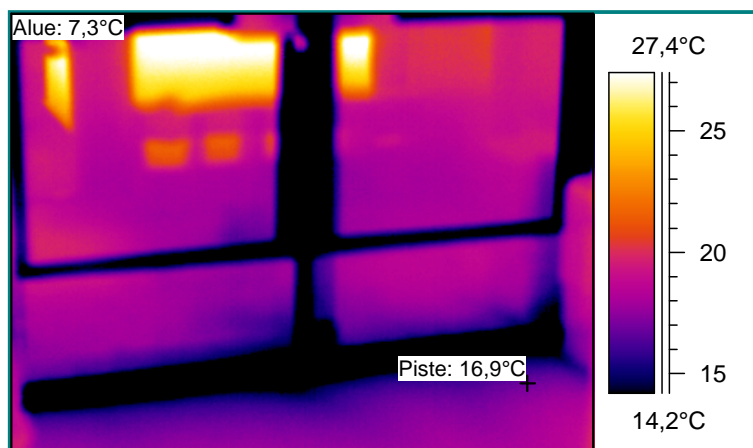
## Kommentit:

Seinän ja alapohjan liitoksesta runsasta ilmavuotoa. Lämpötilaindeksi (29 %) on todella alhainen, joten liitoskohta on korjattava.

## Emäntäkoulun oppilasasuntola

25.3.2016

## Tuulikaappi 138



Mittauspiste 1	16,9°C
Mittausalue min	7,3°C
Mittausalue max	28,4°C

Sisälämpötila	21,0°C
Sisä RH % keskimäärin	23.3
Paine-ero keskimäärin	-1

Laskettu lämpötilaindeksi mitatusta alueen minimilämpötilasta	32
---	----

## Kameran asetukset:

Emissiivisyys	0,95
Kuvausetäisyys	3,0 m
Ympäristön lämpötila	21,0°C
Ilman lämpötila	21,0°C

<b>Ukolämpötila</b>	<b>Tuuli</b>	<b>Pilvisyys</b>
+1	2 m/s	Puolipilvinen

Laskettu lämpötilaindeksi mitatusta pistelämpötilasta	79
---	----

## Kommentit:

Ulko-oven tiivisteistä selvää ilmavuotoa, joka lisää lämmityskustannuksia. Ulko-ovi tai sen tiivisteet vaihdetta alhaisen lämpötilaindeksi vuoksi.



## LIITE 6. Lämpökamerakuvauksen kenttätyölomake

## Emäntäkoulun oppilasasuntolan lämpökuvauksen kenttätyölomake

Lämpökuvaaja: Jussi Mikkola

Tilaaaja: Vetelin kunta

Kohde: Emäntäkoulun oppilasasuntola

Kohteen osoite: Emäntäkouluntie 30 B, 69730 Tunkkari

Kohteen rakennusvuosi: 1978

Lämpökamera: FLIR ThermaCAM PM 695

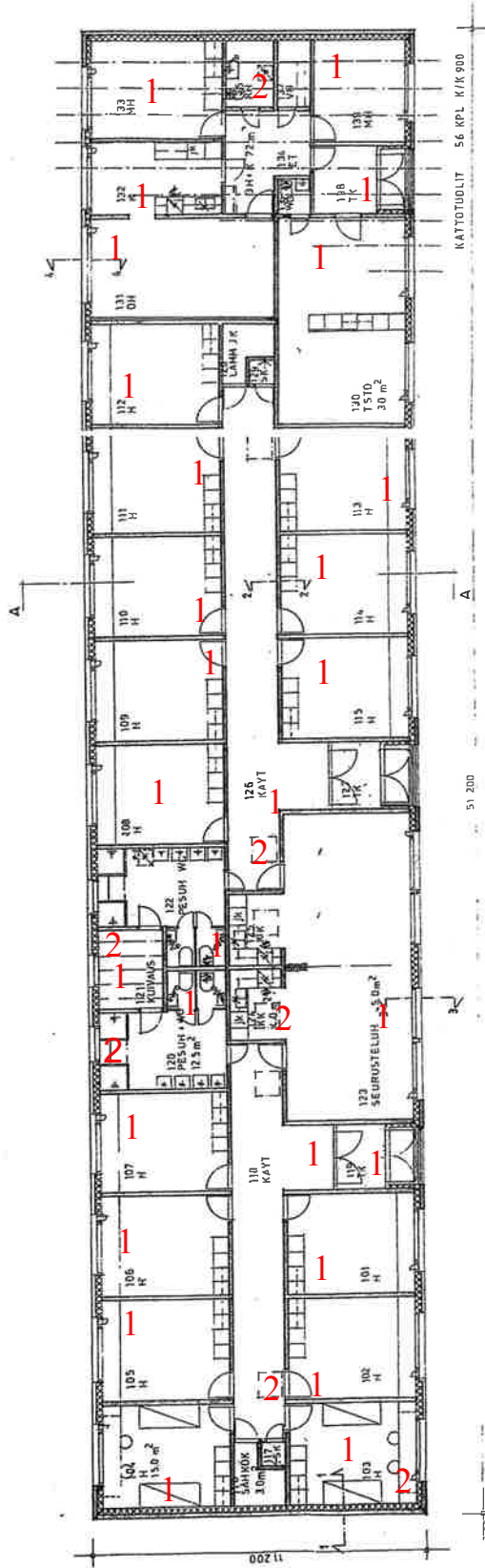
### Taulukko 1. Asuntolan lämpökuvauksen kenttätyölomake

	PVM 23.3.16	PVM 23.3.16	PVM 24.3.16
	KLO 9.00	KLO 21.00	KLO 9.00
Ulkoilman lämpötila (°C)	+2	-1	+1
Sisäilman lämpötila (°C)			+19
Auringonpaiste / pilvisuus	Puolipilvinen	Pilvinen	Puolipilvinen
Tuulen nopeus (m/s)	3	2	2
Paine-ero rakennuksessa (Pa)			-1
Sisäilman kosteus (RH %)			25

### Taulukko 2. Perhepäiväkodin lämpökuvauksen kenttätyölomake

	PVM 24.3.16	PVM 24.3.16	PVM 25.3.16
	KLO 9.00	KLO 21.00	KLO 9.00
Ulkoilman lämpötila	+1	-1	+1
Sisäilman lämpötila			+21
Auringonpaiste / pilvisuus	Puolipilvinen	Pilvinen	Puolipilvinen
Tuulen nopeus	2	3	2
Paine-ero rakennuksessa (Pa)			-1
Sisäilman kosteus (RH %)			23

## LIITE 7. Kosteusmittausten mittauspisteet



## LIITE 8. Kosteusmittaustulokset

## Emäntäkoulun oppilasasuntolan kosteusmittaustulokset

Kosteusmittaaja: Jussi Mikkola

Tilaaaja: Vetelin kunta

Kohde: Emäntäkoulun oppilasasuntola

Kohteen osoite: Emäntäkouluntie 30 B, 69730 Tunkkari

Kohteen rakennusvuosi: 1978

Kosteusmittari: Humitest MC-100S

Lattiamateriaali: Betoni

**Taulukko 3.** Emäntäkoulun oppilasasuntolan korkeimmat kosteustulokset huoneittain

Huoneen numero	Mittauspiste	Lattia	Mittauspiste	Seinä	Seinän
	Numero	(Paino- %)	Numero	(Paino- %)	materiaali
Huone 101	1	2,0			
Huone 102	1	1,8			
Huone 103	1	1,9	2	5,0	Lastulevy
Huone 104	1	2,3			
Huone 105	1	2,0			
Huone 106	1	2,0			
Huone 107	1	2,7			
Huone 108	1	0,5			
Huone 109	1	1,2			
Huone 110	1	1,6			
Huone 111	1	1,6			
Huone 112	1	2,1			
Huone 113	1	2,1			
Huone 114	1	2,1			
Huone 115	1	1,1			
Käytävä 118	1	2,2	2	6,0	Lastulevy
Tuulikaappi 119	1	2,0			
Pesuhuone + WC 120	1	3,9	2	1,5	Betoni
Kuivaushuone 121	1	2,7	2	2,7	Betoni
Pesuhuone + WC 122	1	3,3			
Seurusteluhuone 123	1	2,6	2	4,5	Lastulevy
Keittokomero 124	1	2,2	2	4,5	Lastulevy
Keittokomero 125	1	1,8			
Käytävä 126	1	3,6	2	7,4	Lastulevy
Tuulikaappi 127	1	2,1			
Lämmönjakohuone 128	1	2,5			
Toimisto 130	1	2,4			
Olohuone 131	1	2,8			
Keittiö 132	1	2,6			
Makuuhuone 133	1	2,3			
Eteinen 134	1	2,5			
WC 135	1	3,0	2	2,7	Laatta
WC 136	1	2,6			
Tuulikaappi 138	1	2,5			
Makuuhuone 139	1	2,5			

