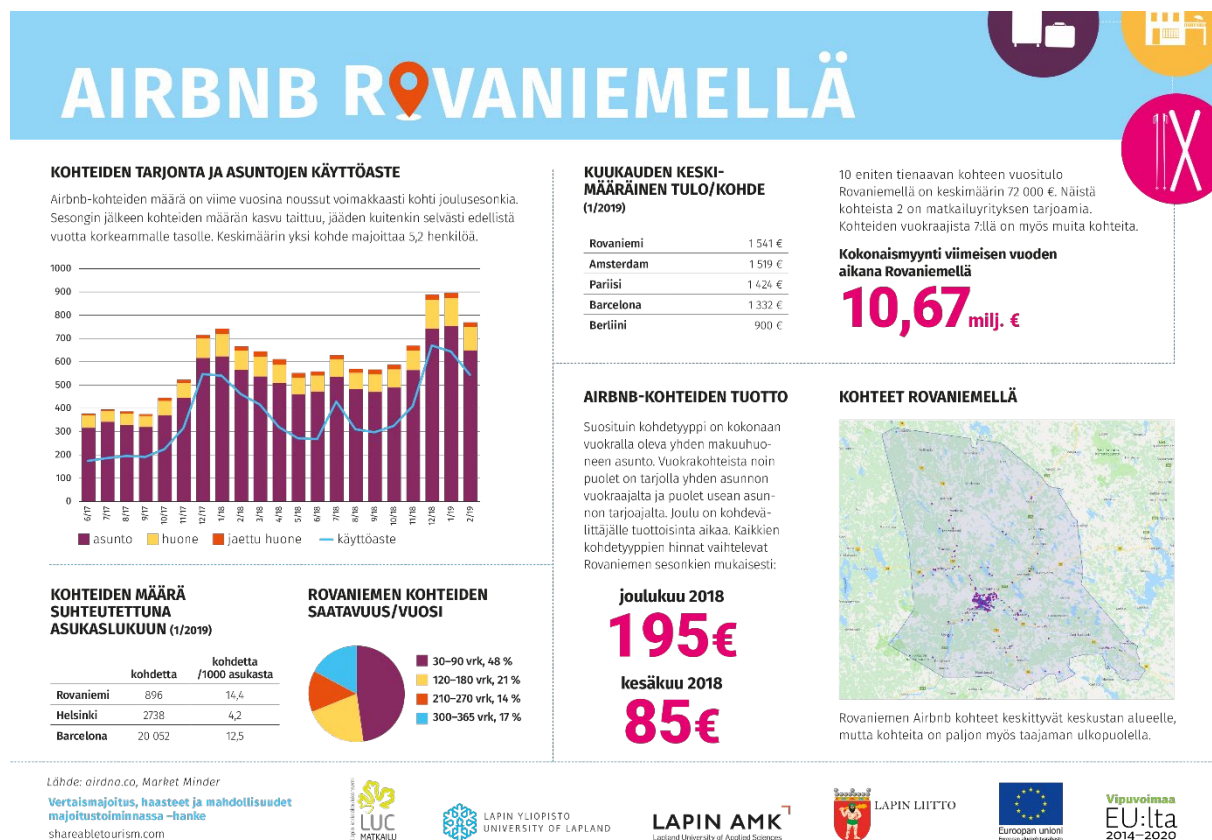


Vertaismajoitus on osa arktista matkailua

Sini Kestilä, TaM, projektisuunnittelija, Vastuulliset palvelut, Lapin ammattikorkeakoulu
Petra Paloniemi, YTM, lehtori, Vastuulliset palvelut, Lapin ammattikorkeakoulu

Asiasanat: Jakamistalous, vertaismajoitus, matkailu, arktinen



Kuva 1. Vertaismajoitus, haasteet ja mahdollisuudet majoitustoiminnassa -hankkeen tuottama infograafi, josta voi nähdä keskeisimpiä lukuja Airbnb:stä Rovaniemellä.

Vertaismajoitus on räjähdysmäisesti kasvava ilmiö Lapissa ja erityisesti Rovaniemellä (Kuva 1). Vertaismajoitukseen lukeutuvan Airbnb:n kasvu on noudattanut Lapin ja erityisesti Rovaniemen alueen matkailun yleistä kasvavaa kehitystä. Vaikutukset ympäröivään yhteiskuntaan ovat moninaiset ja aiheesta onkin käyty vilkasta keskustelua lukuisissa eri kanavissa. Alkuvuoden aikana muun muassa Yle on uutisoinut, kuinka Airbnb -toiminta on

kasvattanut suosiotaan Lapissa (Tynkkynen 2019). Matkailualan tutkimus- ja koulutusinstituutin (MTI) julkaisema infograafi (kuva 1) kuvaa hyvin tämänhetkistä tilannetta. Rovaniemellä vertaismajoitusilmiö näkyy myös Airbnb-toiminnan ammattimaistumisena, monilla toimijoilla on yhä useampi huoneisto Airbnb käytössä (TEM 2018, 366). Kohteista noin puolet oli tammikuussa 2019 ns. ”multilisting” –majoittajilta, joilla on useampi kuin yksi majoituskohde (Kuva 1).

Vertaismajoitus, haasteet ja mahdollisuudet majoitustoiminnassa (EAKR 2014-2020) – hankkeen [Yhteistyö vertaismajoituksessa -työpajassa](#) keskusteltiin vertaismajoitusilmiön haasteista ja mahdollisuuksista sekä pohdittiin, millaista tiedonkulkua ja yhteistyötä eri toimijoiden välillä tarvittaisiin. Työpajaan osallistui laaja-alaisesti eri toimijoita muun muassa Airbnb/vertaismajoitus -majoittajia, asuntojenvälittäjiä, perinteisiä majoitustoimijoita, Airbnb/vertaismajoitus -kohteiden naapureita ja viranomaisten edustajia. Osallistujilla oli eriäviä mielipiteitä ilmiöstä, mutta myös yhteinen tahtotila siitä, että yhteiset hyvät käytänteet tarvitaan.

Matkailun toimintaympäristö muutoksessa

Jakamistalousilmiö, johon myös vertaismajoitus kuuluu, on tullut jäädäkseen ja se liiketoiminnan logiikkana kehittyi koko ajan ja saa uusia muotoja. Korkeakouluilla on tärkeä rooli tutkimus- ja koulutusorganisaatioina tulevaisuuden rakentamisessa ja uuden sukupolven kouluttamisessa matkailualalle. Lapissa on laaja ja toimiva osaamis pohjainen korkeakoulujen, ammatillisten oppilaitosten ja sektoritutkimuslaitosten muodostama verkosto (Lapin liitto 2013, 27). Jakamistalous on aiheena laaja ja monipolvinen. Tematiikka liittyy moniin eri koulutusaloihin. Lapin ammattikorkeakoulussa jakamistaloutta käsitellään jonkin verran opetuksessa, lähinnä uudenlaisena liiketoimintalogiikkana ja matkailun trendinä. MTI:ssä matkailun kansainväliset opiskelijat ovat tehneet opinnoissaan erilaisia tulevaisuuden skenaarioita ja innovoineet uudenlaisia jakamistalouden palveluita. Jakamistalous tulee todennäköisesti muuttamaan tulevaisuuden toimintaympäristöjä merkittävästi. Tämän vuoksi alan kehittymisen ennakoimista ja toimintaympäristöjen muuttumisen logiikkaa on tärkeää opettaa myös opiskelijoille vastuullisen matkailuelinkeinon tulevaisuuden turvaamiseksi.

Matkailu tarvitsee koko ajan uusia innovatiivisia aloituksia. Lapissa matkailu perustuu suureksi osaksi arktisten olosuhteiden hyödyntämiseen (Lapin liitto 2013, 19). Matkailun kehittämiseksi tarvitaan uudenlaisia toimialarajat ylittäviä avauksia (Lapin liitto 2018, 10.) Voisiko avoin

suhtautuminen jakamistalouden tuomaan lisäarvoon tuoda uusia näkökulmia matkailuun? Lappi ja Rovaniemi voivat halutessaan olla suunnannäyttäjiä uusien vastuullisten palvelujen kehittämisessä, joissa myös jakamistalouden tuomat uudenlaiset arvonluonnin mahdollisuudet ovat mukana. Siksi esimerkiksi avoin, mutta vastuullinen suhtautuminen myös vertaismajoitukseen on välttämätöntä, niin matkailun koulutuksessa kuin ylipäänsä alan kehittämisessä. Yhdessä eri toimijoiden kanssa voimme olla koulutusorganisaationa mukana rakentamassa menestyksekkästä Lapin tulevaisuutta, jossa on huomioitu jakamistalouden eri ilmiöt.

Lähteet:

Lapin liitto 2013. Lapin arktisen erikoistumisen ohjelma. Julkaisusarja: A37/2013.
Rovaniemi.

Lapin liitto 2018. Lappi – Arktinen ja kansainvälinen menestyjä. Kansainvälistymisen ja älykkään erikoistumisen strategiset prioriteetit 2018 – 2022. Julkaisusarja: A51/2018.
Rovaniemi.

TEM 2018. Alueelliset kehitysnäkymät Kevät 2018. Työ- ja elinkeinoministeriön julkaisuja.
11/2018

Tynkkynen, J. 2019. Airbnb-majoituksen suosio on kasvanut huimasti Lapissa. Yle
18.3.2019. <https://yle.fi/uutiset/3-10695081>