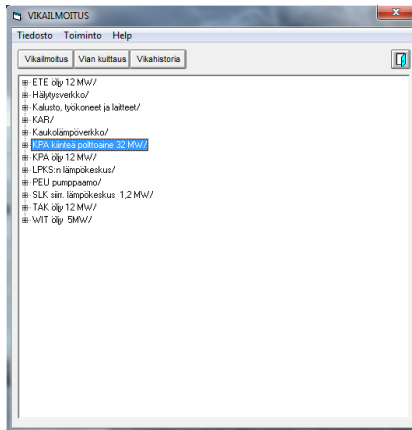


Vikailmoituksen luonti

1. Valitse laitehierarkiasta laite, jolle olet tekemässä ilmoitusta.



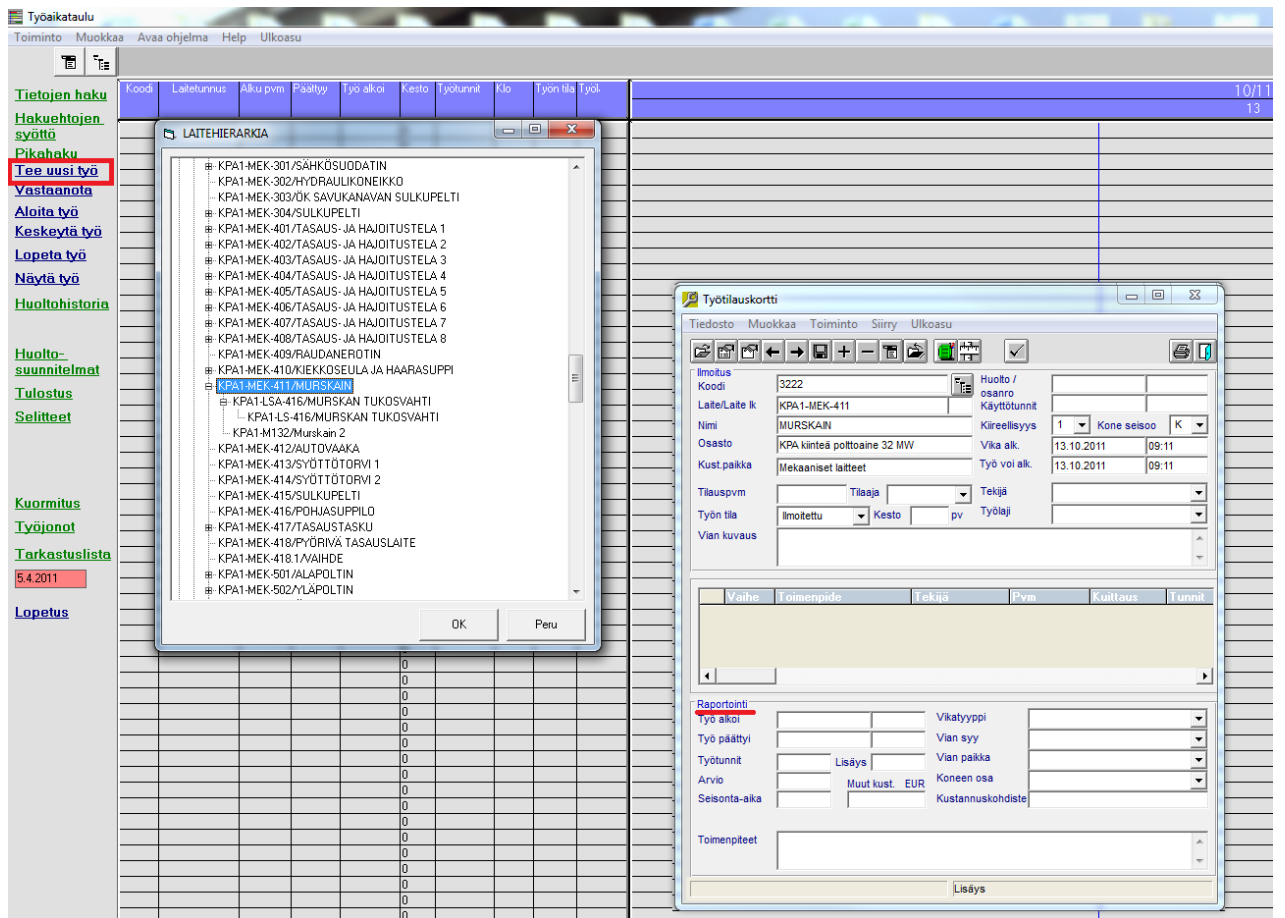
2. Valitse tilaaja -kohdasta nimesi
3. Täytä vikailmoituksesta punaisella alleviivatut kohdat.
Kiireellisyysluokitus on luokiteltu numeraalisesti 1-4.
4. Valitse valikosta: kone seisoo E=ei tai K=kyllä
5. Määritä vian alkamisajankohta
6. Määritä työn alkamisajankohta
7. Määritä tarvittaessa huollolle tekijä
8. Määritä huollon työlaji
9. Kuvaile vikaa mahdollisimman tarkasti
10. Paina lopuksi tallennuspainiketta

The screenshot shows the 'VIKAILMOITUS' application window with the 'Tallennus' (Save) button highlighted. The form contains the following fields and values:

Koodi	3222	Huolto / osanro	
Laite	KPA1-MEK-103	Käyttötunnit	
Nimi	PYÖRIVÄ NUOHDOIN 1	Kiireellisyys	1 Kone seisoo
Osasto	KPA kiinteä polttoaine 32 MW	Vika alk.	
Kust.paikka	Mekaaniset laitteet	Työ voi alk.	
Tilauspvm	12.10.2011 Tilaaja	Tekijä	
Työn tila	Ilmoitettu Kesto	Työlaji	
Vian kuvaus			

Huoltotyön kirjaaminen ohjelmaan

1. Aukaise työaikataulukus ja valitse vasemmasta reunasta ” Tee uusi työ”. Valitse haluttu laite laitehierarkiasta.



2. Tarkista laitteen tiedot työtilauskortista ja tee tarvittaessa muutokset.
3. Suorita raportointi mahdollisimman tarkasti.