



SEINÄJOEN AMMATTIKORKEAKOULU
SEINÄJOKI UNIVERSITY OF APPLIED SCIENCES

Tämä on alkuperäisen artikkelin rinnakkaistallenne (kustantajan versio).

Viite:

Lauhanen, R. 2021. Hyvä paikallistiestö turvaa toimivan puuhuollon
- rahaa tarvitaan. Koneyrittäjä 52 (3), 10.

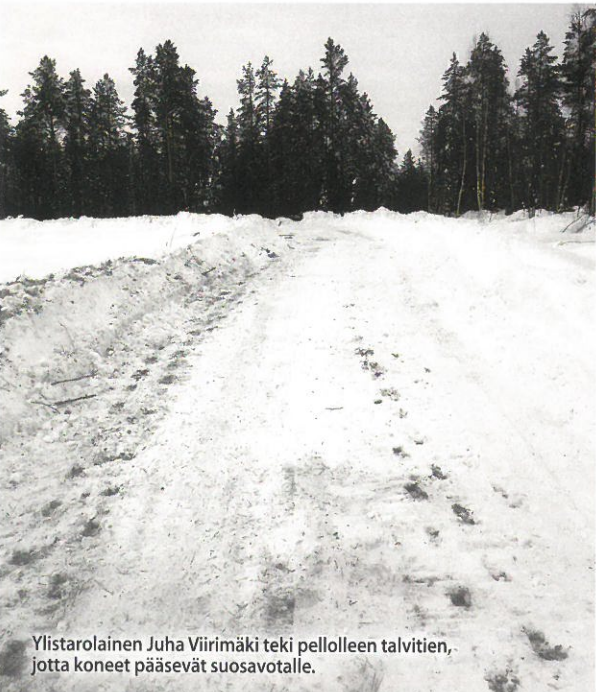




Talvella on tärkeää helpottaa korjuukaluston siirtoja.



Paikallistie voi joskus olla kuin luistinrata.



Ylistarolainen Juha Viirimäki teki pellolleen talvitien, jotta koneet pääsevät suosavotalle.

TEKSTI: RISTO LAUHANEN, SEAMK
KUVAT: RISTO LAUHANEN, SEAMK

Hyvä paikallistiestö turvaa toimivan puuhuollon – rahaa tarvitaan

Nykyajan arvoituksessa voidaan kysyä, mikä on se, mitä kaikki haluavat käyttää, mutta mistä kukaan ei haluaisi maksaa? Oikea vastaus on tie. Aikanaan Esko Ahon puutyöryhmän paperin ja tukirahojen ilmestyttyä alkoi kova kylien välinen kilpailu kuluneiden vuosien puunmyyntimääristä. Nimittäin, jos tie kestää puutavara-auton, kestää se myös viljarekan, maitoauton ja koulubussin. Alemman tieverkon hyvä kunto on sujuvan puuhuollon ja koneyrittäjän etu.

Ilmaston muuttuessa tänään voi olla 30 astetta pakkasta, huomenna 6 plusastetta vesisateineen ja ylihuomenna voi sataa 30 cm uutta lunta. Tämä luo haasteita paikallistiestön kunnossapidolle. Tiestöstä voi tulla luistinratoja. Metsäkoneiden vieni työmaalle on haastavaa. Kun lisäksi turvemaiden metsänpohjat eivät routaannu entiseen malliin, vaikeuttaa se puunkorjuuta entisestään. Varsinkin Pohjanmaan maakuntien puuntuotantoon sopivilla ojitusmetsillä on tärkeä asema läntisen Suomen tehtaiden ja Äänekosken puuhuollossa.

hankkia omistajilleen lisää rahaa. Toisaalta erikoista on se valitettava piirre, että osa suomalaisista vastustaa puuntuotantoa ja puuntuotannon tukia ainakin osittain. Julkiset varat halutaan siinänsä tärkeisiin kohteisiin eli sairaille, vanhuksille ja koulutukseen eikä välttämättä metsäautoteiden perusrannuksiin. Vertailun vuoksi vuoristossa Sveitsissä kansa on aina halunnut metsäautoteitä. Vuonna 1998 pääsin ihmettelemään, kun kilometri asfalttoitua metsäautotietä maksoi alppimaassa noin miljoona silloista Suomen markkaa.

Koneiden on päästävä sujuvasti savotoille

Arkipäivän puunkorjuu edellyttää hyvää paikallistiestön ylläpitoa, jotta miehet ja koneet pääsevät savotoille. Mäkisillä jääteillä lavettiautojen, tukkirekkojen, maitoautojen ja ihan tavallisten henkilöautojenkin kulkeminen on hankalaa.

Kansallisen biotaloustrategian tavoitteita on vaikea saavuttaa ilman riittävää ja kunnollista maaseudun tieverkkoa. Muun muassa Etelä- ja Keski-Pohjanmaan viimeisin alueellinen metsäohjelma on nostanut alempiasteisen tieverkon hoidon ja kunnostuksen tarpeet sekä metsien saavutettavuuden yhdeksi keskeiseksi metsätalouden edistämistoimeksi. Erilaiset selvitykset eivät kuitenkaan riitä, vaan tarvitaan riittävää rahoitusta toimivan tieverkon ylläpitoon.

Erikoista on myös se, että muuan kunta vaati taannoin metsäsektoria kustantamaan kunnan tienpitoa. Metsäyhtiön päätehtävänä kuitenkin on tuotteiden valmistuksen ja puunhankinnan lisäksi

Metsäautotie on myös metsänomistajan etu

Metsäautotie nostaa metsätilan arvoa. Puusta saa paremman hinnan, jos metsäpalstan kulkuyhteydet ovat kunnossa. Jos puita kuljetetaan metsässä kilometri lähimmän metsäautotien varteen, merkitsee se noin kahta euroa alemmaa kantohintaa puukuutiolle kuin jos leimikko olisi tienvarressa.

Lisäksi metsäteollisuuden kotimaiset investoinnit edellyttävät merkittäviä väyläinvestointeja. MetsäGroupin Kemian biotuotetehtaan investointipäätös oli metsälalle ilouutinen kuluvaan vuoden helmikuussa. Puunkäytön lisääminen parantaa metsänomistajien puunmyyntimahdollisuuksia ja antaa koneyrittäjille töitä. Kun puuvirrat kasvavat, Kemian investointi lisää osaltaan myös rataverkoston ja nelostien kunnostustoimia. Metsäkoneyrittäjien lisäksi myös maanrakennusalan yritykset saavat töitä, mikä on hyvä asia.