



TELEFONCENTRALEN

Inredningsplanering av ett 1930-tals hem

LISA LEMBERG

TELEFONCENTRALEN

INREDNINGSPLANERING AV ETT 1930-TALS HEM

LISA LEMBERG



Examensarbete för Formgivare (YH)-examen
Konst, foto och design
Jakobstad 2023

EXAMENSARBETE

Författare: Lisa Lemberg

Utbildning och ort: Konst, foto och design, Jakobstad

Inriktning: Inredningsarkitektur

Handledare: Elina Rebers, Anders Aromäki

Titel: Telefoncentralen - Inredningsplanering av ett 1930-tals hem

Datum: 30.3.2023

Sidantal: 100

ABSTRAKT

Examensarbetet Telefoncentralen behandlar byggnadsvård ur perspektivet av ett egna-hemshus byggt år 1930. I arbetet granskas bygghistoria från sekelskiftet 1900 fram till år 1950, samt renoveringsprocessen i äldre hus. I texten belyses även vikten av att värna om ett hus historia.

Syftet med arbetet var att få en ökad kunskap om byggnadshistoria från 1900-talets första hälft samt på basen av detta skapa en enhetlig inredningsplanering för ett boningshus med skild bastubyggnad. Målsättningen för inredningen var att behålla byggnadernas ursprungliga stildrag och samtidigt inkludera nutida element. Andra centrala mål var ökad funktionalitet och enhetlighet.

Resultatet av arbetet är en inredningsplanering där ovannämnda aspekter tas i beaktande. Planeringen innefattar farstukvist, tambur, vardagsrum, kök, sovrum och badrum i ett boningshus, samt förrådsrum och sällsapsrum i en skild bastubyggnad.

Språk: svenska

Nyckelord: 1930-tal, byggnadsvård, inredningsarkitektur

OPINNÄYTETYÖ

Tekijä: Lisa Lemberg

Koulutus ja paikkakunta: Taide, valokuvaus ja muotoilu, Pietarsaari

Suuntautumisvaihtoehto: Sisustusarkkitehtuuri

Ohjaajat: Elina Rebers, Anders Aromäki

Nimike: Puhelinkeskus - 1930-luvun kodin sisustussuunnittelu

Päivämäärä: 30.3.2023

Sivumäärä: 100

TIIVISTELMÄ

Opinnäytetyö Puhelinkeskus käsittelee rakennussuojelua 1930-luvun omakotitalon näkökulmasta. Opinnäytetyössä tutkin remonttiprosessia vanhassa talossa, sekä rakennushistoriaa aina 1900-luvun alusta vuoteen 1950 saakka. Painotan myös talon historian suojelemisen tärkeyttä.

Työn tavoitteena oli laajentaa tietoa 19. vuosisadan ensipuoliskon rakennushistoriasta ja tämän perusteella luoda yhtenäisen sisustussuunnitelman asuin- sekä erillistä saunarakennusta varten. Sisustuksen tavoitteena oli säilyttää talojen alkuperäisiä piirteitä ja samanaikaisesti sisällyttää nykyaikaisempia yksityiskohtia. Muut keskeiset tavoitteet olivat lisätty toiminnallisuus sekä yhtenäisyys.

Työn tuloksena on sisustussuunnittelu, jossa otetaan huomioon edellä mainitut näkökohdat. Projektissa on suunniteltu asuinrakennuksen kuisti, eteinen, olohuone, keittiö, makuuhuone ja kylpyhuone sekä erillisen saunarakennuksen varasto ja oleskelutila.

Kieli: ruotsi

Avainsanat: 1930-luku, rakennussuojelu, sisustusarkkitehtuuri

BACHELOR'S THESIS

Author: Lisa Lemberg

Degree Programme: Degree Programme in Visual Arts, Pietarsaari

Specialisation: Interior architecture

Supervisors: Elina Rebers, Anders Aromäki

Title: Call center - Interior design plan of a 1930s home

Date: 30.3.2023

Number of pages: 100

ABSTRACT

This thesis talks about building preservation from the perspective of a house built in the year 1930. Both the history of building construction during the first half of the 20th century and the renovation process in older houses are discussed within this thesis. The importance of respecting the history of a house is also emphasized.

The purpose of the thesis was to gain more knowledge about the history of building construction and to use this knowledge when designing the interiors of a residential building and separate sauna building. The goal of the interiors was to retain the buildings' original features while including some more contemporary elements. Additional significant goals were increased functionality and unity.

The result of the work is an interior design plan that takes the above-mentioned aspects into account. The design includes an entryway, hallway, living room, kitchen, bedroom and bathroom in a residential house, as well as a storage room and lounge in a separate sauna building.

Language: Swedish

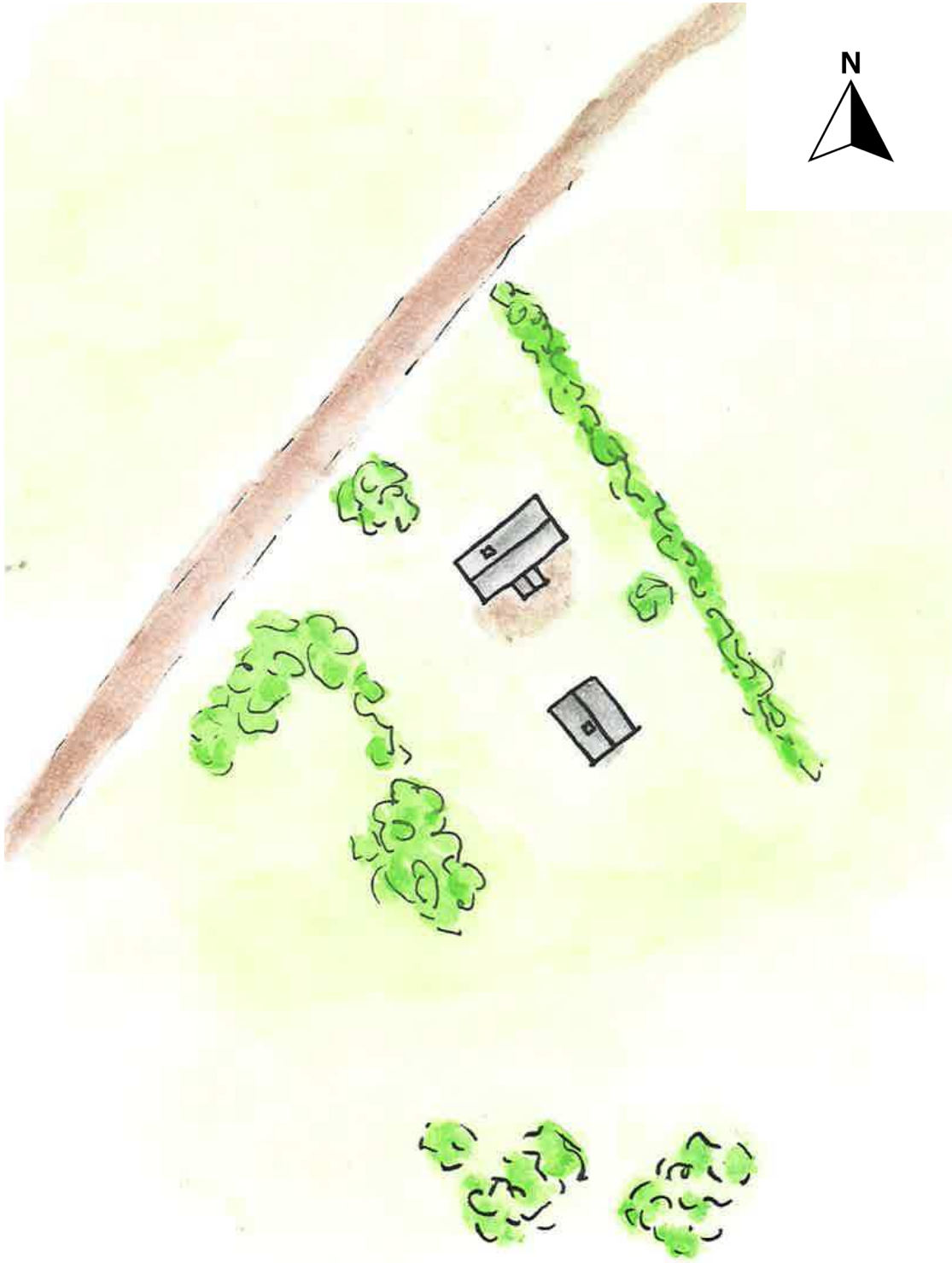
Key words: 1930, building preservation, interior architecture

TACK

Jag vill rikta ett stort tack till mina handledare, vänner och familj, samt alla som stöttat och hjälpt mig under projektets gång. Ni är oersättliga!

INNEHÅLLSFÖRTECKNING

1	INLEDNING	9
1.1	BESTÄLLARE	9
1.2	SYFTE	9
2	HEMMETS UTVECKLING I FINLAND 1900-1950	10
2.1	1900-1910	10
2.2	1910-1920	11
2.3	1920-1930	13
2.4	1930-1940	14
2.5	1940-1950	14
3	ATT VÅRDA ETT ÄLDRE HUS	17
3.1	RENOVERINGSPROCESSEN I ETT ÄLDRE HUS	17
3.2	MATERIALVAL	18
3.3	HUSETS ANDA	18
4	HÅLLBARHET	20
5	BEHOVSANALYS	22
6	BONINGSHUS - 101 FARSTUKVIST	26
7	BONINGSHUS - 102 TAMBUR	34
8	BONINGSHUS - 103 VARDAGSRUM	42
9	BONINGSHUS - 104 KÖK	50
10	BONINGSHUS - 105 SOVRUM	60
11	BONINGSHUS - 106 BADRUM	68
12	BASTUBYGGNAD - 107 FÖRRÅDSRUM	78
13	BASTUBYGGNAD - 108 SÄLLSKAPSRUM	86
14	PROCESS & REFLEKTION	94
	KÄLLFÖRTECKNING	96
	BILDKÄLLOR	97



Situationsplan

1 INLEDNING

En renovering av ett äldre hus ställer sina egna unika krav på bland annat arbetsprocessen, material- och produktvalen. Genom att forska om byggnadsvård och hemmets utveckling har jag fått värdefulla insikter om dessa ämnesområden. I mitt examensarbete behandlar jag hemmets utveckling från sekelskiftet 1900 till år 1950, samt typiska stildrag under dessa årtionden. Jag belyser även några aspekter som är viktiga att tänka på när det kommer till vård av äldre hus.

1.1 BESTÄLLARE

Med hjälp av den kunskap jag erhållit genom min forskning har jag utarbetat en inredningsplanering för en privatperson. Min beställare är i medelåldern och bor ensam i ett egnahemshus med separat bastubyggnad. Boningshuset är byggt år 1930, dessvärre finns inga uppgifter om bastubyggnades historia. Hemmet är beläget utanför Pargas centrum i skogs- och åkerlandskap. Min inredningsplanering innefattar hela boningshuset och en del av bastubyggnaden. Boningshuset består av farstukvist, tambur, vardagsrum, kök, sovrum och badrum. I bastubyggnaden har jag planerat ett förrådsrum och ett sällskapsrum. Fokus under arbetet har varit att förena husens ursprungliga stildrag med nutida detaljer.

Både bonings- och bastubyggnadens historia är oturligt nog dåligt dokumenterad. Det finns dock uppgifter om att boningshuset tidigare har fungerat som telefoncentral, därav namnet på mitt examensarbetet.

1.2 SYFTE

Syftet med mitt examensarbete var att bredda min kunskap om byggnadshistoria samt byggnadsvård. Eftersom jag inte lärt mig särskilt mycket om byggnadsvård under min studietid anser jag att min forskning om detta ämne kompletterar min utbildning väl. Under min arbetspraktik har jag dessutom märkt att en stor del av alla planeringsarbeten har varit renoveringar, inte nybyggen. Renoveringar verkar därmed vara en stor del av vardagen som inredningsarkitekt och ett viktigt ämnesområde att behärska. En annan betydande målsättning var att föra fram vikten av att ta hänsyn till miljön i ett inredningsprojekt.

2 HEMMETS UTVECKLING I FINLAND 1900-1950

I boken Tidstypiska kök & bad 1880-2000 skildrar författarna Cecilia Björk, Gustav Bergström och Laila Reppen hemmens tidstypiska kännetecken under olika årtionden. Nedan följer en översikt av stildrag och influenser från 1900 till 1950, på basen av den fakta författarna tagit upp i boken.

2.1 1900-1910

Vid sekelskiftet 1900 började kvinnans roll och rättigheter framkomma allt mer i samhällsdebatten. Fastän kvinnlig rösträtt infördes i Finland år 1906 (eduskunta.fi, u.å.) levde kvinnans traditionella roll som hemmets ansvarsperson starkt kvar. Samhället präglades också av stora klasskillnader, samt märkbara skillnader mellan bostadsutvecklingen i staden och på landsbygden. I städernas nyproduktion introducerades ofta elnät, gas, vatten och avlopp. Kakelugnar var en vanlig syn i varje bostad. Man började också långsamt övergå från torrklosett till vattenklosett, dock endast i nybyggda, välbärgade familjers hem. Till landsbygden kom dessa nymodigheter först senare.

Under början av 1900-talet levde ca 90% av Finlands befolkning ännu på landsbygden (Yle, 2013). Eftersom allt fler valde att flytta till städerna, ofta på jakt efter arbete, levde många trångt. Personlig hygien var ett stort problem och många tvättade sig högst en gång i veckan, under vintern endast delar av kroppen eftersom man inte kunde tvätta sig i sjön. Så småningom började man få förståelse för kopplingen mellan dålig hygien och sjukdomar, vilket ledde till att hygienfrågor prioriterades allt högre. Allt fler badrum började byggas med rinnande vatten, avlopp och gaseldad varmvattenberedare. I badrummet fanns dock ofta endast ett badkar, i sällsynta fall ett tvättställ som tillägg. Hygien främjades också av att hushållsavfallet började föras bort från gatorna.

För att klara av arbetsbördan i hemmet hade välbärgade familjer vanligtvis tjänstefolk. De bar in ved till vedspisen, höll hemmet rent samt såg till att maten tillagades och serverades vid rätt tid. Servicepersonalen spenderade en stor del av sin tid i köket och hade också en egen ingång dit. Strax intill köket fanns ett så kallat serveringsrum. Här förvarades diverse dukar och finporslin i serveringsskåp som täckte hela väggar. I köket förvarades majoriteten av maten i ett kallskafferierum. Mat som lättast for illa fick plats i isskåpet, vilket hölls kallt med isblock som levererades ungefär en gång i veckan. Köksskåpen var platsbyggda, golvet täcktes med linoleummatta och diskbänken med zinkplåt.

Under början av 1900-talet fick stadsbilden långsamt ett nytt utseende. De låga trähusen fick ge vika för nya höga stenhus. De allra populäraste lägenheterna låg på andra

och tredje våningen, medan lägenheter på högre våningar förbisågs eftersom husen saknade hiss (Yle, 2013). Städernas nya hus byggdes i jugendstil. Stilen kännetecknas av organiska former och naturmotiv, rundade burspråk samt ljusa färger. Ljusa nyanser av gult, grönt och orange var särskilt populära fasadfärger. Fönstren försågs med småspröjsade övre rutor. Både kökets och badrummets väggar var antingen putsade eller klädda med pärlspont. Linoljefärg användes flitigt, många gånger i toner av grått och beige.

2.2 1910-1920

Århundradets andra decennium präglades starkt av första världskriget. I Finland rådde arbetslöshet, bostads- och matbrist. Ransonering infördes mot slutet av årtiondet och priset på livsmedel samt hyror sköt i höjden (tulli.fi, 2020). Jämsides med jugend växte den nationalromantiska arkitekturstilen fram. På grund av kriget stagnerade byggnadsarbetet till stor del. Endast förmögna familjer hade råd att låta bygga nya bostäder. I dessa lägenheter började kakelugnar synas alltmer sällan. Istället installerades centralvärme i hemmen.

Köken var fortfarande platsbyggda, diskbänken var av zinkplåt, både kall- och varmvatten rann numera ur separata kranar i de modernaste hemmen. Som komplement till vedspisen installerades allt fler gasspisar. Pärlsponten på köksväggen levde också kvar. Under 1910-talet användes fortsättningsvis samma färger som under föregående decennium, det vill säga grå och beige. Som ny färg introducerades zinkgrön. I köket började avfallet sorteras i tre olika kärl. Det första användes för skräp, det andra för gödsel och det tredje för svinmat. Behållarna fick så småningom sin bestående plats under diskbänken. Under den här tiden användes köket också som sovplats. Kökssoffan omvandlades till säng inför natten.

Badrumsväggarna var kaklade kring badkaret. Kakelplattorna lades ofta i förband och tog slut en bit före taket. Resten av väggarna var linoljemålade, ideligen med ljusgul färg. Den alltmer förekommande vattenklosetten var av högspolande modell. Toalettpapper fanns att använda i lösa ark. I ett separat utrymme fanns en så kallad toilet, med andra ord ett tvättutrymme med lavoar.



Bild 1

Kakelplattor i förband. Att lägga kakel i förband innebär att placera plattorna så att de förskjuts i förhållande till föregående rad.

2.3 1920-1930

1920-talet förde med sig många tekniska innovationer, däribland kylskåp och dammsugare. Den tekniska utvecklingen var i full fart och bostadsbyggandet vaknade till liv igen. På biografer visades stumfilmer och jazzen spelade på dansgolven. Klassicismen var den dominerande arkitekturstilen under decenniet. Husen var symmetriska och regelbundna, utsmyckning användes sparsamt. Sexspröjsade fönster var typiska. Nu började även planeringen av landsbygdens bostäder för första gången uppmärksammas (Yle, 2013).

Köket fungerade fortfarande som ett rum för matlagning, måltider och sovrum. Nytt för decenniet var att familjen allt oftare samlades kring matbordet för vardagsmåltider. Ergonomi beaktades mer och mer i köksplaneringen. I och med sparksockeln kunde tjänstefolket nu stå med fötterna rakt fram, istället för utåtvinklade i en obekväm ställning. De lösa diskbunkarna ersattes av nedsänkta diskhoar i diskbänken. Kärlen tvättades dessutom till folkets glädje äntligen med rinnande varmvatten. De otympliga gjutjärnsgrytorna fick ge plats för de praktiska aluminiumkastrullerna.

Ett annat tidstypiskt nyckelord var lättskötthet. Ytorna önskades vara släta och lätta att torka av. Därmed blev pärlsponten alltmer sällsynt. Renligheten underlättades även av att skåpluckor förhindrade fett och smuts från att lägga sig på kökshyllorna. Luckorna hade enkla profiler och målades med gråblå, beige eller ljusgul färg. I städerna började gasspisen vara mer regel än undantag. Veden som förut burits in för vedspisen skräpade inte längre ner hemmet. Linoleummattan låg fortfarande kvar på köksgolvet. Den vita färgen började långsamt krypa fram som representant för den rena framtiden.

Även badrummen fick sig ett ansiktslyft under 1920-talet. Allt fler fick tillgång till wc samt rinnande kall- och varmvatten. Tvättställ och badkar var också allmänt förekommande. På väggarna kring badkar och tvättställ placerades kakel för att skydda de för övrigt putsade och linoljemålade väggarna. Om man hade råd kunde man också välja att kakla hela väggytan och komplettera de vita kaklen med blåa glest placerade dekorativa plattor. Konstglaserade flammiga kakel, meanderslingor samt bårder var också allmänt omtyckta. Golven täcktes ofta med sexkantiga klinkers eller plattor i schackrutigt mönster. Alla rör som krävdes för moderniteterna monterades utanpå väggarna.

Hemmets utveckling var dock långt ifrån jämställd. Borgerliga familjer fick så gott som alltid njuta av tidens nymodigheter före arbetarfamiljerna, för att inte tala om de som bodde på landsbygden. Miljön låg heller inte högt på prioriteringslistan. På många håll rann det smutsiga avloppsvattnet rakt ut i vattendrag.

2.4 1930-1940

På 1930-talet fick funktionalismen ordentligt fotfäste i Finland. Arbetsställning, ytor och funktionella verktyg fick mycket uppmärksamhet. Rummens olika funktioner togs i beaktande i planeringen. Exempelvis placerades nu kök och badrum gärna vägg i vägg för att undvika att dra rör genom hela huset. Så småningom började även klyftan mellan borgerliga och arbetarfamiljers hem minska.

Målet för köket var att det skulle vara så praktiskt och hygieniskt som möjligt. Därför valdes släta skåpluckor, elektriska spisar och linoleummatta till köket. Vanliga köksfärger var ljusgrön, ljusgul och ljusgrå. Den rostfria diskbänken omvälvde marknaden med sin lättskötthet och snart fanns den i varje nybyggt hem. Vidare inkluderades också inbyggda kylskåp i köksinredningen som komplement till kallskafferiet. Arbetsytan i köket lades på en högre höjd för att undvika ryggvärk samtidigt som man såg till att alla skåphyllor var lätta att komma åt. För att ytterligare höja standarden ville många undvika att använda köket som sovplats.

Framställningen av sintrat porslin bidrog till mer slitstarka och funktionella badrum. Sintring innebär sammanfogning av fasta partiklar vid hög temperatur och resulterar i ett väldigt tätt samt hårt material. I samband med att allt fler badrum byggdes växte också efterfrågan på sanitetsporslin, vilket i sin tur gav fart åt produktionen i fabrikena. Schackrutigt badrumsgolv var fortsättningsvis på modet. Likt tidigare decennier kaklades väggarna kring badkar och tvättställ medan resten av väggarna putsades och målades med linoljefärg. Kakelstorlek 15x15 cm var standard.

2.5 1940-1950

Under en stor del av 1940-talet pågick andra världskriget. Byggverksamheten stod åter så gott som stilla. Livsmedel, el, gas och kol var alla bristvaror. Samtidigt som kriget härjade blev fler och fler på landsbygden arbetslösa på grund av jordbrukets mekanisering. Det här ledde till urbanisering, vilket i sin tur ledde till trångboddhet och hygienbrist i städerna.

Köksidealet under 1940-talet var ett hemtrevligt, rent och ljust rum där familjen samlades för gemensamma måltider. Köksluckorna målades i vita, beige, gråa eller gula kulörer. Linoleummattan höll alltså kvar sin plats på köksgolvet. Funktionalismens standarder för ergonomiska arbetsbänkar och praktisk inbördes placering av köksmoduler styrde kökens utformning. Den ökade respekten för kvinnans arbete i hemmet förde också med sig praktiska förbättringar. Det platsbyggda kökets tid var mer eller mindre förbi, istället började köksmoduler serietillverkas på fabrik. Snart sagt alla nybyggda hem försågs med kylskåp, vilket skar ner på den tid husmodern tidigare lagt på att handla

färskvaror. Trots att köken var rätt små strävade allt fler efter att få ett matbord att rymmas i rummet, vilket i många fall ökade storleken på köket en del. Detta underlättade kvinnornas vardag eftersom de vid sidan av köksarbetet lätt kunde hålla koll på barnen som satt vid bordet. Eftersom många bodde trångt fälldes köksbordet dagligen ihop för att få rum för sovplatser. Typisk köksinredning under 1940-talet var armaturer med runda opalglas, sneda överskåp med skjutdörrar, diskbänk i rostfritt stål samt vita kakel som stänkskydd på väggen. Skåpluckorna var vanligtvis släta och överfalsade.



Bild 2

Överfalsad lucka. Den yttersta delen av en överfalsad lucka täcker springan mellan lucka och stomme som vanligtvis skulle vara synlig. Den inre delen av en överfalsad lucka är infälld.

Utmärkande för 1940-tals badrum var fönster som tillät dagsljus att flöda in i rummet. Badrumsfönstret användes likaså för vädring. Ovanför de kantigt utformade tvättställen fästes ett skåp med spegeldörr. Badrumsmöblerna, det vill säga badkar, lavoar och wc, placerades för det mesta längs med samma vägg för att dra ner på byggkostnader och rörätgång. Badkar och lavoar hade av samma orsak ofta gemensam blandare, samt en lång pip som gick att svänga mellan de två badrumsmöblerna. I ett tidstypiskt badrum kläddes väggarna antingen med vita eller grönturkosa flammiga kakel, medan golvet täcktes med klinkers i storlek 10x10 cm eller 15x15 cm. Trots den betydande höjningen i badrumsstandarden tvättade de flesta sig ändå endast en gång i veckan.

När andra världskriget väl var över rådde stort behov av nya bostäder. Bostadsnöden berodde dels på massflytten från de områden som Finland förlorade på grund av kriget, dels på förstörelsen som kriget orsakat. Återuppbyggandet påbörjades allra först på landsbygden. På landet byggdes så kallade frontmannahus i snabb takt. Husen bestod av två rum och kök, samt en vind. I och med planeringen av dessa hus föddes många nya tankar om ergonomi, hygien och rumsplacering, som sedan även spred sig till städerna (Yle, 2013).



Bild 3

Frontmannahus

3 ATT VÅRDA ETT ÄLDRE HUS

När man flyttar in i ett äldre hus som är i behov av renovering kan det vara svårt att veta hur man ska gå till väga. Var ska man börja? Vilka material ska man använda? Vad passar sig att ta bort och vad måste absolut lämnas kvar? Hur säkerställer man att husets integritet förblir intakt? Nedan behandlar jag bland annat dessa frågor och erbjuder praktiska råd till alla som intresserar sig för byggnadsvård.

3.1 RENOVERINGSPROCESSEN I ÄLDRE HUS

Efter köp av ett äldre hus kan renoveringsivern slå till hårt. Idéerna sprudlar och önskelistan växer sig lång. Här kan det vara bra att trycka lite på bromsen så man inte fattar några förhastade beslut. Om det inte finns akuta problem som måste åtgärdas kan det löna sig att bekanta sig med sitt hem före man tar till verktygen. Efter några månader i ett nytt hem har man en större förståelse för vad som fungerar bra och mindre bra samt vilka ändringar som är värda besväret.

Före man börjar sin renovering är det alltid värt det att kolla upp husets rådande tillstånd. Det lönar sig att granska skicket på ett gammalt hus ungefär vart tionde år (Kaila, 1997, s.13). Om man träffar på en skada av något slag gäller det att först hitta orsaken till den, och sedan reparera den. På detta sätt säkerställer man att skadan inte dyker upp av samma orsak i ett senare skede. När det är dags att reparera eller rentav ersätta trasiga delar av ett hus kan det åter vara på sin plats att ta sin tid och noggrant tänka igenom husets egentliga behov gentemot sina egna önskemål. Ett överdrivet grundligt arbete gynnar allt som oftast byggföretaget mest. Genom att skala ner renoveringen till det allra nödvändigaste värnar man om husets historiska värde, samtidigt som miljön och plånbocken tackar.

När man väl kommit fram till husets förbättringsbehov lönar det sig alltid att rådfråga en yrkesmänniska. De talar ofta med många års erfarenhet och hjälper en att undvika misstag som lätt kunde begås av lekmän. Viktigt är också att konsultera fler än en expert, hur trygga man än känner sig med den första yrkesmänniskans åsikter och råd.

3.2 MATERIALVAL

Det är lätt hänt att man slukas upp av diverse försäljares övertygande resonemang om behovet av att byta ut föråldrade material till nya, förbättrade material och produkter. Det kan vara bra att med jämna mellanrum påminna sig själv om att försäljarens uppgift de facto är att sälja. Hen vinner inget på att man väljer att snygga upp husets befintliga material. Ett klokt argument för att bevara existerande material är att husets ålder står som garanti för de befintliga materialens hållbarhet (Kaila, 1997, s.16). Detta argument gäller dock endast gamla och originalmaterial. Till nyligen installerade material gäller det att vara mer kritisk. I många fall kan nya material till och med göra mer skada än nytta i äldre hus. Detta betyder ändå inte att nyutvecklade material i sig alltid är dåliga, utan att de fungerar bättre i vissa byggnader och sämre i andra.

Särskilt fördelaktig är heller inte reklamvärldens konstanta dån om allt man som konsument behöver. Nya trender kryper ofta obemärkt in i vårt undermedvetna och skapar ett, många gånger onödigt, begär för något nytt. Visst är det naturligt för människan att önska sig omväxling då och då, men en överflödig, oöverbärgad konsumtion gagnar i slutändan endast kapitalismen. Genom att ta sin tid och i lugn och ro fundera på sitt hems verkliga behov kan man undvika totalt onödiga köp och därmed spara på både pengar, möda och miljö.

3.3 HUSETS ANDA

Det historiska värdet i ett gammalt hus ligger inte endast i husets stil, det faktum att materialen är gamla är minst lika viktigt (Kaila, 1997, s.27). Det kan vara lockande att byta ut slitna delar av ett gammalt hem och ersätta dem med fräschare alternativ, men genom att göra det förlorar man även något som aldrig går att få tillbaka. Fastän de nya delarna skulle vara identiska med de utbytta delarna kommer de aldrig att ha samma historiska värde. Enligt Kaila (1997, s.28) lönar det sig därför aldrig att förnya delar som går att reparera. Om en reparation mot förmodan är oundviklig, ska den aldrig vara permanent, utan lätt att ställa till rätta ifall ett misstag skulle ha begåtts. För att undvika sådana misstag kan det vara bra att i sin renovering använda samma material och teknik som ursprungligen använts i huset (Kaila, 1997, s.28).

Även efter ett välgjort renoveringsarbete kommer ett gammalt hus alltid att innehålla små skavanker. Därför är det viktigt att ta hand om huset, också efter en renovering. Husets livslängd förlängs markant om man ser till att inte försumma förebyggande underhåll. Se de små bristerna som delar av husets historia, det är de här skönhetsfläckarna som skapar hemmets anda.

4 HÅLLBARHET

Under processen har jag kontinuerligt haft hållbar utveckling med i tankarna. Jag har bland annat till stor del använt mig av min beställarens befintliga möbler. Om ett möbelköp varit oundvikligt har jag i första hand letat i andrahandsbutiker och -nätidor. Vad gäller nyproducerade produkter har jag så långt som möjligt använt mig av inhemska och lokala tillverkare. Nedan följer en förklaring över hållbarhetsmärkningar som kommer fram i min planering.

Bild 4



M1

“Building Information Foundation RTS sr är en privat, ideell finsk stiftelse vars uppgift är att främja både god planering och byggmetoder och god fastighetsförvaltning. M1 är certifikat för att förbättra utvecklingen och användningen av lågemitterande byggnadsmaterial.” (Sika Sverige AB, u.å.)

Bild 5



PEFC

“PEFC (Programme for the Endorsement of Forest Certification schemes) är ett internationellt skogscertifieringssystem, som främjar ett ekologiskt, socialt och ekonomiskt hållbart skogsbruk i hela världen.” (PEFC, 2019)

Bild 6



FSC

“FSC står för Forest Stewardship Council och är en oberoende, internationell medlemsorganisation som verkar för ett miljöanpassat, socialt ansvarstagande och ekonomiskt livskraftigt bruk av världens skogar, genom sitt certifieringssystem FSC.” (FSC, u.å.)

Bild 7



NYCKELFLAGGAN

“Nyckelflaggan kan beviljas en produkt som tillverkats eller en tjänst som producerats i Finland. Därtill ska produkten eller tjänsten vara inhemsk till minst 50 %. I medeltal är de produkter som beviljats Nyckelflaggan inhemska till mer än 80 %.” (Förbundet för Finländskt Arbete, 2023)

Bild 8



OEKO-TEX

“En OEKO-TEX® STANDARD 100 certifiering innebär att produkten uppfyller höga humanekologiska krav, d.v.s. inte innehåller kemikalier i halter som är hälsoskadliga.” (Rise, u.å.)

5 BEHOVSANALYS

Övergripande mål för hela projektet var enhetlighet och funktionalitet. I boningshuset fanns det exempelvis fem olika sorters takpanel och fyra olika sorters golv, varav vissa var vinylgolv. Dessutom fanns det utrymme för förbättring gällande förvarings- och planlösningar. Ett annat betydande mål för arbetet var att bibehålla, samt delvis återställa husens anda, speciellt boningshusets.

I farstukvisten fanns diverse olika förvaringsmöbler för mindre klädesplagg som van- tar och mössor. För jackor fanns krokar på väggen, medan skorna stod fritt på golvet. Målet för farstukvisten var att skapa en tydligare förvaringslösning och samtidigt undvika att skorna ställs på golvet.

De främsta målsättningarna för tamburen var att få bort frysboxen, skapa förvaring för jackor, samt utnyttja utrymmet under elskåpet. I närheten av ytterdörren önskade beställaren också en spegel.

Till vardagsrummet önskades sittplatser för både matstunder och umgänge, samt ett fräschare alternativ till de gulnade tapeterna på väggarna. Ny golvlist var också på agen- dan eftersom det gick att finna fyra olika färgers golvlistor i rummet, medan vissa delar saknade golvlist helt och hållet. Vedspisen behövde också uppdateras.

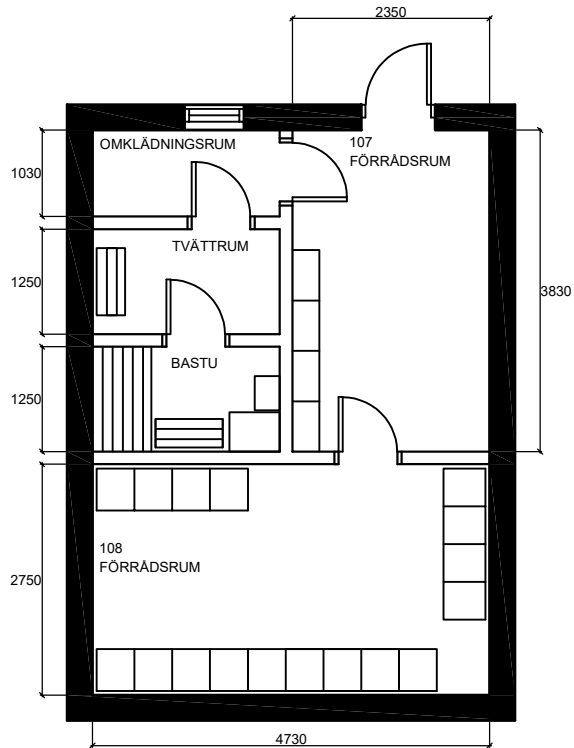
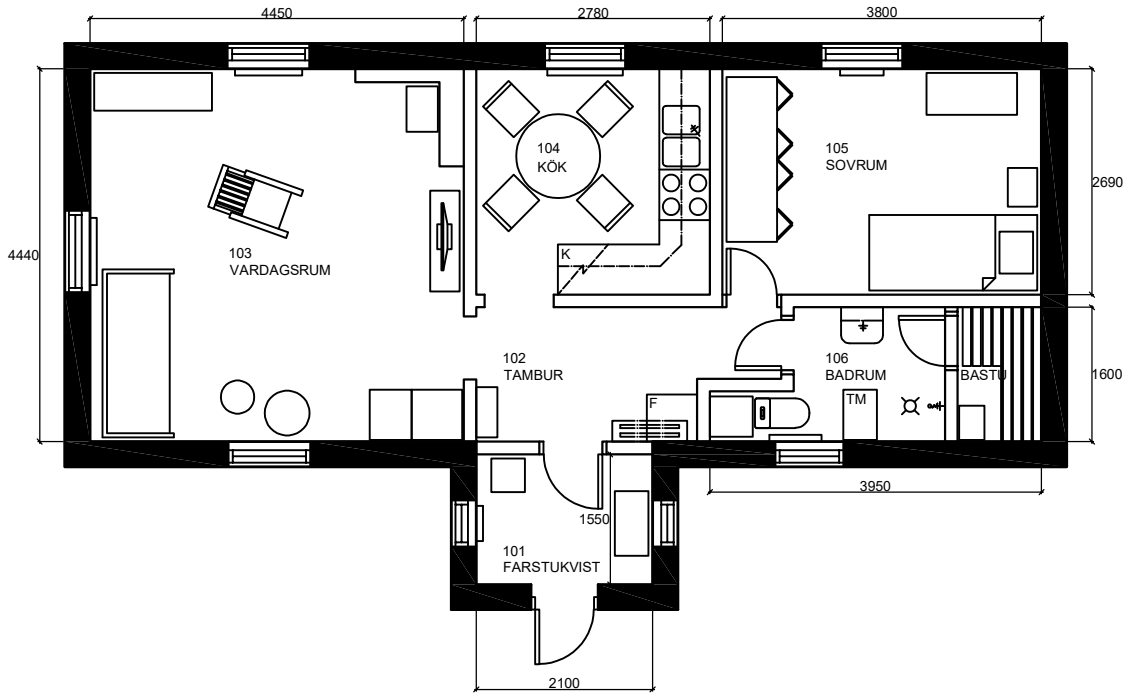
Önskemålen i köket innefattade mer förvaringsutrymme och avställningsyta, upp- daterade luckor, samt en full storlek kyl/frys för att ersätta det lilla kylskåpet med frys- fack som stod under köksbänken. Min beställare hade tidigare tagit bort diskmaskinen eftersom den upplevdes vara onödig, kvar blev ett rätt så outnyttjat utrymme som krävde åtgärder. Därtill var det otroligt trångt kring köksbordet, till den grad att man inte kom åt en del av sittplatserna.

Sovrummet hade nyligen fått sig en uppfräschning, så behoven bestod av en bredare säng, gärna 120 cm, samt en mer funktionell placering av möblerna. För att exemplifiera hur dysfunktionell planlösningen var kan nämnas att sovrumsdörren inte gick att öppna ordentligt.

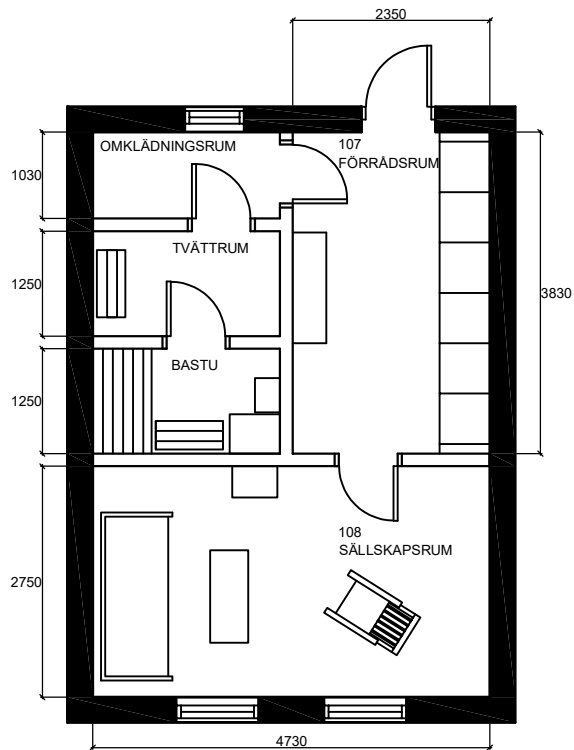
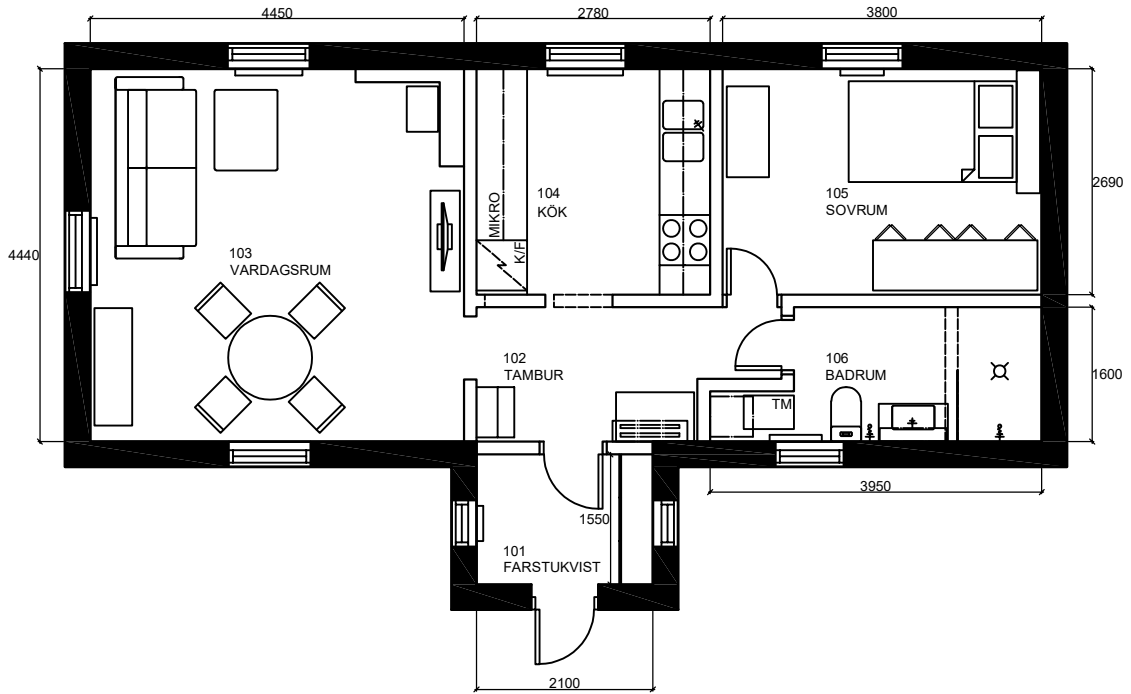
Samma önskemål om funktionell planlösning sträckte sig också till badrummet. Min beställare hade flera gånger bränt benet på batteriet bredvid wc-stolen, resten av bad- rumsmöblernas placering var också rätt så ologisk. Badrummets bastu användes i prin- cip inte till något annat än förvaring och ytmaterialen hade också sett sina bästa dagar.

I bastubyggnaden förvarades massor av den tidigare ägarens prylar och verktyg. Där- till fick också den nuvarande ägarens allehanda möbler och föremål plats här. I bastu- byggnadens förrådsrum behövdes nya förvaringsmöbler samt utrymme för att hänga av sig ytterplagg och skor. Golv-, vägg- och taktytor var också i behov av uppsnygning.

Till bastubyggnaden önskades också ett sällskapsrum för samvaro efter bastubad. Det som kom att bli bastubyggnadens sällskapsrum behövde fönster, en vedspis samt ett för- slag på möblernas placering. Även här behövdes uppdatering av golv-, vägg- och taktytor.



Projekt: Telefoncentralen, boningshus & bastubyggnad
Ritning: Ursprunglig bottenplan
Skala: Ej i skala
Ritning uppgjord: 7.3.2023
Ritning reviderad: 25.3.2023
Planerare: Lisa Lemberg



Projekt: Telefoncentralen, böningshus & bastubyggnad
Ritning: Ny bottenplan
Skala: Ej i skala
Ritning uppgjord: 7.3.2023
Ritning reviderad: 25.3.2023
Planerare: Lisa Lemberg

6 BONINGSHUS - 101 FARSTUKVIST

De största förändringarna i farstukvisten bestod av en platsbyggd bänk med förvaring, samt en mer enhetlig lösning för ytterklädernas placering. Väggarna i rummet fick också en ny färg. Min beställare var hemskt förtjust i den befintliga taklampan av trä så den fick behålla sin plats i farstukvisten.

MOODBOARD FARSTUKVIST



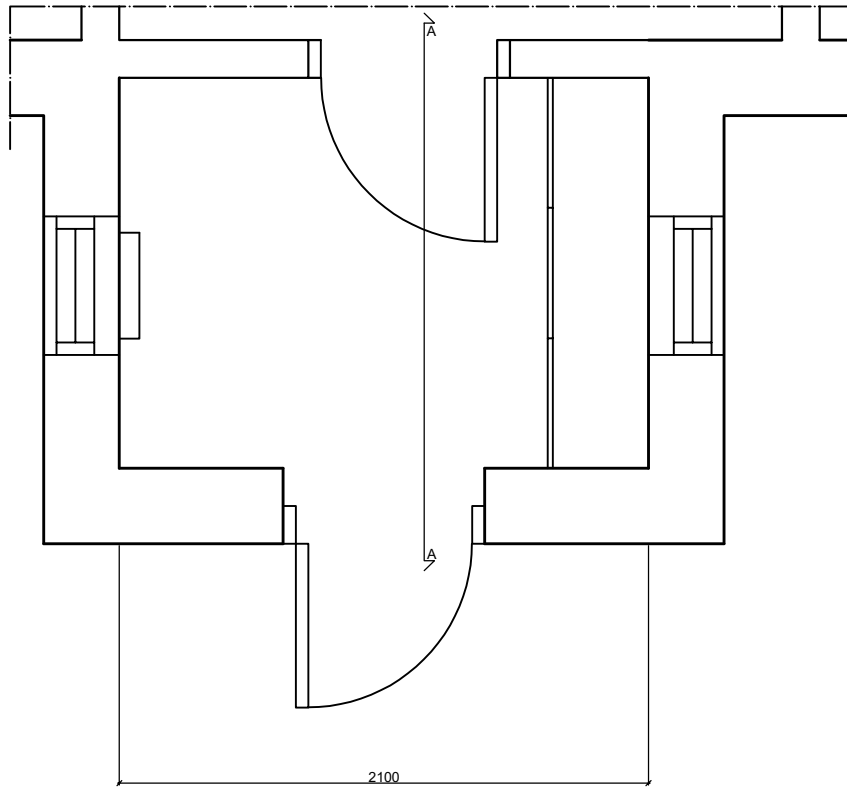
Bild 9



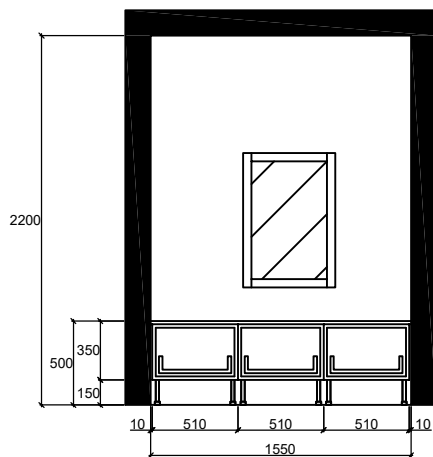
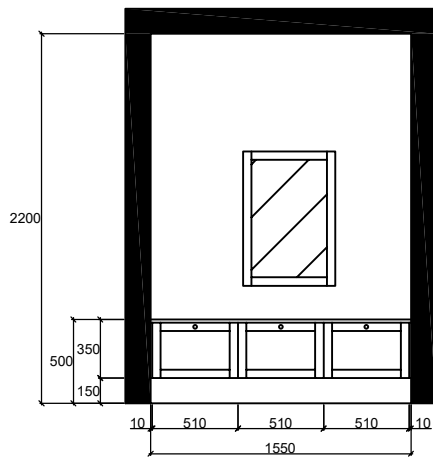
Bild 10



Platsbyggd förvaringsbänk & väggfärg



Projekt: Telefoncentralen, boningshus
Ritning: 101 Farstuvist, ny bottenplan
Skala: Ej i skala
Ritning uppgjord: 7.3.2023
Ritning reviderad: 25.3.2023
Planerare: Lisa Lemberg



Bänkens djup: 400 mm
Stommar: MDF 20 mm, tillverkare: AINA, målade (Virtasen panelfärg (linoljefärg) NCS S 0502-Y (vit), glansgrad sidenmatt)
Fronter: LINNA skåplucka, MDF, tillverkare: AINA, målade (Virtasen panelfärg (linoljefärg) NCS S 0502-Y (vit), glansgrad sidenmatt)
Knoppar: 9206738 borstad stål, tillverkare: AINA
Projekt: Telefoncentralen, boningshus
Ritning: 101 Farstukvist, skärning A-A med och utan fronter
Skala: Ej i skala
Ritning uppgjord: 7.3.2023
Ritning reviderad: 25.3.2023
Planerare: Lisa Lemberg
Notera: Kontrollmätning bör göras av tillverkare före beställning!

101 FARSTUKVIST - RUMSBESKRIVNING

GOLV: Timberwise parkett classic, B: 1500 mm, ask, vitlaserad, Sarokas, 209,75 €/paket, M1-klassificering, PEFC-certifierad, Nyckelflagga-certifierad, golv läggs i samma riktning som befintlig takpanel, <https://www.sarokas.fi/parketti-timberwise-saarni-valko-oljyvahattu>

GOLVLIST: Allmogelist VM/EM NURMI, 21x95 mm, furu, obehandlad, lauta.fi, 5,55 €/m, PEFC-certifierad, <https://www.lauta.fi/tuote/28967/923-1187/4115-perinnelista-m%C3%A4nty-21-x-95-vmem-nurmi>

Golvlist målas med Virtasen panelfärg (linoljefärg) NCS S 0502-Y (vit), glansgrad sidenmatt, M1-klassificering, <https://www.virtasenmaalitehdas.fi/sv/produkt/panelfarg/>

TRÖSKELLIST: Profil 93F rundad, 20x45 mm, ask, vitlaserad, Timberwise, 44 €/m, <https://timberwise.fi/tuote/t-listat-ja-eritasolistat/>

VÄGGAR målas med Virtasen inredningsfärg (oljetemperafärg), Virtasen färgkarta skärgårdens färger: Dalskär NCS S 3010-B10G (blågrå), glansgrad sidenmatt, M1-klassificering, <https://www.virtasenmaalitehdas.fi/sv/produkt/inredningsfarg/>

DÖRR: Swedoor Craft 102 spegeldörr, B: 825 mm, D: 40 mm, H: 2010 mm, massivträ, glas (klar), NCS S 0502-Y (vit), K-Rauta, 449 €, M1-klassificering, PEFC-certifierad, Nyckelflagga-certifierad, <https://www.k-rauta.fi/tuote/sisaovi-swedoor-craft-102-massiivi-peiliovi-maalattu-valk-kirk-lasi/568757>

DÖRRKARM: Swedoor 602, B: 890 mm, D: 68 mm, H: 2090 mm, massivträ, NCS S 0502-Y (vit), K-Rauta, 62,50 €, FSC-certifierad, <https://www.k-rauta.fi/tuote/karmi-swedoor-602-68mm-9x21-maalattu-valkoinen/6418394206160>

DÖRRHANDTAG: Beslagsboden B276KMNS, 108 mm, borstad krom, Bauhaus, 16,95 €, <https://www.bauhaus.fi/valiovenpainike-beslagsboden-mattaharjattu-kromi-b276kmns.html>

DÖRRFODER: Allmogelist VM/EM NURMI, 21x95 mm, furu, obehandlad, lauta.fi, 5,55 €/m, PEFC-certifierad, <https://www.lauta.fi/tuote/28967/923-1187/4115-perinnelista-m%C3%A4nty-21-x-95-vmem-nurmi>

Dörrfoder målas med Virtasen panelfärg (linoljefärg) NCS S 0502-Y (vit), glansgrad sidenmatt, M1-klassificering, <https://www.virtasenmaalitehdas.fi/sv/produkt/panelfarg/>



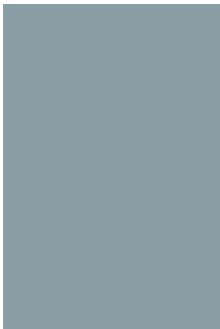
GOLV



GOLVLIST



TRÖSKELLIST



VÄGGFÄRG



DÖRR



DÖRRHANDTAG



DÖRRFODER



BEFINTLIGA FÖNSTER

FÖNSTER & FÖNSTERFODER: Befintliga, B: 550 mm , H: 800 mm , vit

TAK: Befintlig takpanel slipas och målas med Virtasen panelfärg (linoljefärg) NCS S 0502-Y (vit), glansgrad sidenmatt, M1-klassificering, <https://www.virtasenmaalitehdas.fi/sv/produkt/panelfarg/>

TAKLIST: VM/EM SISARLISTA, 21x90 mm, furu, obehandlad, lauta.fi, 5,90 €/m, PEFC-certifierad, <https://www.lauta.fi/tuote/2304/923-1187/4583-kattolista-m%C3%A4nty-21-x-90-vmem-sisarlista>

Taklist målas med Virtasen panelfärg (linoljefärg) NCS S 0502-Y (vit), glansgrad sidenmatt, M1-klassificering, <https://www.virtasenmaalitehdas.fi/sv/produkt/panelfarg/>

UTTAG: Schneider Renova jordat 2-vägsuttag, diameter: 83 mm, vit, Bauhaus 40,90 €/st, https://www.bauhaus.fi/pistorasia-schneider-renova-2-os-maadoitettu-valkoinen.html?sku=60410214&utm_source=google&utm_medium=cpc&utm_campaign=&gclid=Cj0KCQiA0oagBhDHARIsAI-Bbgf-fsnt-lumstd4g4NUY_BAJi835ViAG7mfvoB-coGYjK_Ml_Lyx_aIaAkXXEALw_wcB

BRYTARE: Schneider Renova infälld kronbrytare, diameter: 83 mm, vit, Bauhaus, 36,90 €/st, https://www.bauhaus.fi/kruunukytkin-schneider-renova-uppo-valkoinen.html?sku=60410135&utm_source=google&utm_medium=cpc&utm_campaign=&gclid=Cj0KCQiA0oagBhDHARIsAI-BbgcM4M7gOkGXtQ0N3mLvDdVDH_ULeXEFUxVAqGIZumJY7Cm76ojqOlkaAqcGEALw_wcB



BEFINTLIG TAKPANEL



TAKLIST



UTTAG



BRYTARE

101 FARSTUKVIST - RUMSKORT

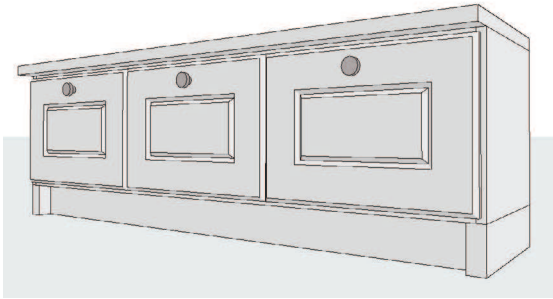
PLATSBYGGD BÄNK: B: 1550 mm, D: 400 mm, H: 500 mm, MDF, målas med Virtasen panelfärg (linoljefärg) NCS S 0502-Y (vit), glansgrad sidenmatt, knapp: 9206738 borstad stål, fronter: LINNA, tillverkare: AINA

SKOSTÄLLNING: Rowico Confetti, B: 800 mm, D: 300 mm, H: 400 mm, vitmålad björk, Vepsäläinen, 109 €, <https://www.vepsalainen.com/fi/fi/rowico-confetti-kenkateline-1-80-cm-valkoinen-0729000043/>

KNAGG: 6 st, D: 75 mm, H: 125 mm, nicklad, Domus Classica, 16 €/st, <https://www.domusclassica.fi/sisustus-ja-lahjaideat/vaate-ja-hattukoukku-nicklattu/p/945-005-3/#description>

TAKLAMPA: Befintlig, B: 250 mm, D: 250 mm, H: 120 mm, trä

MATTA: LINO, B: 800 mm, L: 1500 mm, polypropen, beige, Askö, 29,95 €, <https://www.asko.fi/tuotteet/tuote/117/29836/lino-matto-80-x-150-cm-beige>



PLATSBYGGD BÄNK



KNOPP



SKOSTÄLLNING



KNAGG



BEFINTLIG TAKLAMPA

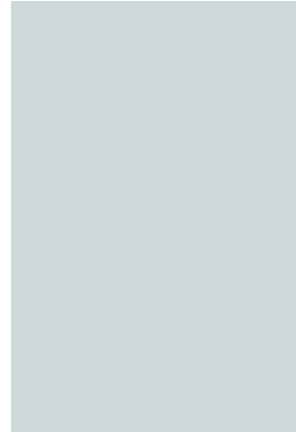


MATTA

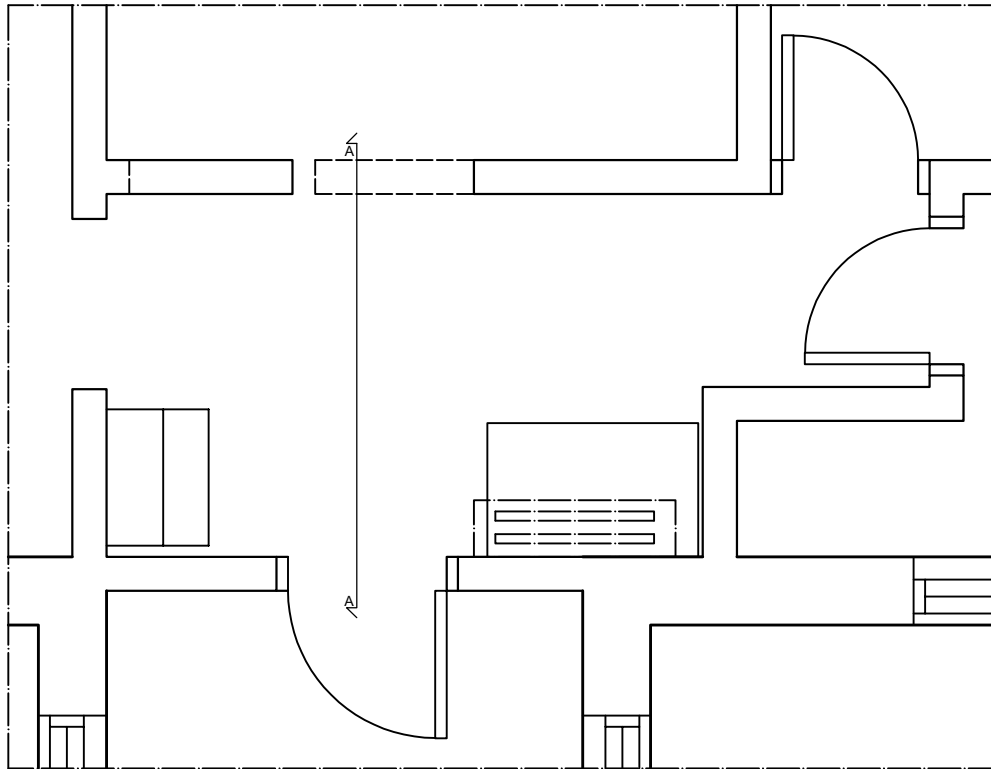
7 BONINGSHUS - 102 TAMBUR

Ur tamburen avlägsnades frysboxen och på dess plats placerades istället ett skåp för jackor och andra ytterkläder. En spegel samt ett platsbyggt skåp lades också till. I de platsbyggda skåpets övre del finns husets elcentral, medan den nedre delen består av förvaringslådor. Lika som i farstukvisten fick även tamburen en ny väggfärg, den befintliga taklampan av trä fick också här stanna kvar.

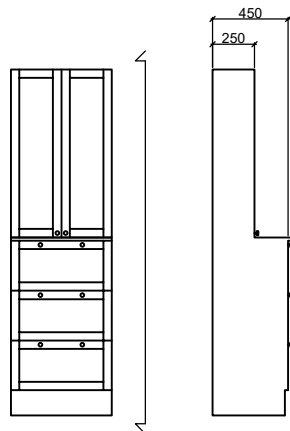
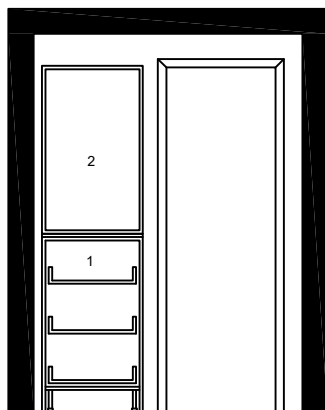
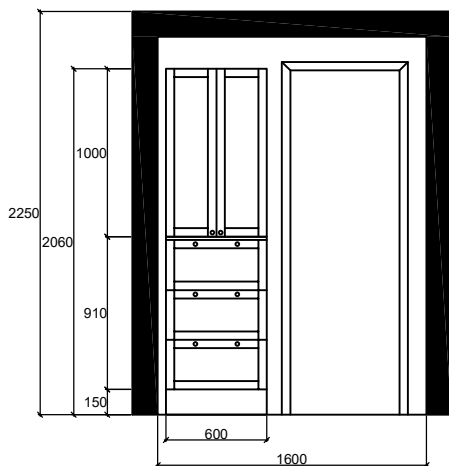
MOODBOARD TAMBUR



Förvaringslösningar & väggfärg



Projekt: Telefoncentralen, boningshus
Ritning: 102 Tambur, ny bottenplan
Skala: Ej i skala
Ritning uppgjord: 7.3.2023
Ritning reviderad: 25.3.2023
Planerare: Lisa Lemberg



Stommar: MDF 20 mm, tillverkare: AINA, målade (Virtasen inredningsfärg (oljetemperafärg), Virtasen färgkarta skårgårdens färger: Helsingholmen NCS S 1002-B (ljus blågrå), glansgrad sidenmatt)
 Luckor: LINNA skåplucka, MDF, tillverkare: AINA, målade (Virtasen inredningsfärg (oljetemperafärg), Virtasen färgkarta skårgårdens färger: Helsingholmen NCS S 1002-B (ljus blågrå), glansgrad sidenmatt)
 Knoppar: 9206738 borstad stål, tillverkare: AINA

1: Utdragbara lådor
 2: Husets elcentral

Projekt: Telefoncentralen, boningshus

Ritning: 102 Tambur, skärning A-A med och utan luckor & fronter

Skala: Ej i skala

Ritning uppgjord: 7.3.2023

Ritning reviderad: 25.3.2023

Planerare: Lisa Lemberg

Notera: Kontrollmätning bör göras av tillverkare före beställning!

Projekt: Telefoncentralen, boningshus

Ritning: 102 Tambur, skärning A-A: profil

Skala: Ej i skala

Ritning uppgjord: 7.3.2023

Ritning reviderad: 25.3.2023

Planerare: Lisa Lemberg

Notera: Kontrollmätning bör göras av tillverkare före beställning!

102 TAMBUR - RUMSBESKRIVNING

GOLV: Timberwise parkett classic, b: 1500 mm, ask, vitlaserad, Sarokas, 209,75 €/paket, M1-klassificering, PEFC-certifierad, Nyckelflagga-certifierad, golv läggs i samma riktning som befintlig takpanel, <https://www.sarokas.fi/parketti-timberwise-saarni-valko-oljyvahattu>

GOLVLIST: Allmogelist VM/EM NURMI, 21x95 mm, furu, obehandlad, lauta.fi, 5,55 €/m, PEFC-certifierad, <https://www.lauta.fi/tuote/28967/923-1187/4115-perinnelista-m%C3%A4nty-21-x-95-vmem-nurmi>

Golvlist målas med Virtasen panelfärg (linoljefärg) NCS S 0502-Y (vit) glansgrad sidenmatt, M1-klassificering, <https://www.virtasenmaalitehdas.fi/sv/produkt/panelfarg/>

VÄGGAR målas med Virtasen inredningsfärg (oljetemperafärg), Virtasen färgkarta skärgårdens färger: Helsingholmen NCS S 1002-B (ljus blågrå), glansgrad sidenmatt, M1-klassificering, <https://www.virtasenmaalitehdas.fi/sv/produkt/inredningsfarg/>

TAK: Befintlig takpanel slipas och målas med Virtasen panelfärg (linoljefärg) NCS S 0502-Y (vit), glansgrad sidenmatt, M1-klassificering, <https://www.virtasenmaalitehdas.fi/sv/produkt/panelfarg/>

TAKLIST: VM/EM SISARLISTA, 21x90 mm, furu, obehandlad, lauta.fi, 5,90 €/m, PEFC-certifierad, <https://www.lauta.fi/tuote/2304/923-1187/4583-kattolista-m%C3%A4nty-21-x-90-vmem-sisarlista>

Taklist målas med Virtasen panelfärg (linoljefärg) NCS S 0502-Y (vit), glansgrad sidenmatt, M1-klassificering, <https://www.virtasenmaalitehdas.fi/sv/produkt/panelfarg/>

UTTAG: Schneider Renova jordat 2-vägsuttag, 2st, diameter: 83 mm, vit, Bauhaus, 40,90 €/st, https://www.bauhaus.fi/pistorasia-schneider-renova-2-os-maadoitettu-valkoinen.html?sku=60410214&utm_source=google&utm_medium=cpc&utm_campaign=&gclid=Cj0KCQiA0oagBhDHARIsAI-Bbgf-fsnt-lumstd4g4NUY_BAJi835ViAG7mfvoB-coGYjK_Ml_Lyx_aIaAkXXEALw_wcB

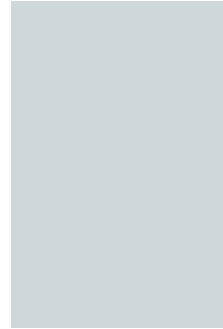
BRYTARE: Schneider Renova infälld kronbrytare, 2 st, diameter: 83 mm, vit, Bauhaus, 36,90 €/st, https://www.bauhaus.fi/kruunukytkin-schneider-renova-uppo-valkoinen.html?sku=60410135&utm_source=google&utm_medium=cpc&utm_campaign=&gclid=Cj0KCQiA0oagBhDHARIsAI-BbgcM4M7gOkGXtQ0N3mLvDdVDH_ULeXEFUxVAqGIZumJY7Cm76ojqOlkaAqcGEALw_wcB



GOLV



GOLVLIST



VÄGGFÄRG



BEFINTLIG TAKPANEL



TAKLIST



UTTAG



BRYTARE

102 TAMBUR - RUMSKORT

KLÄDSKÅP: B: 930 mm, D: 590 mm, H: 2000 mm, helträ, Tori.fi, 590 €, https://www.tori.fi/varsinais-suomi/Vanha_vaatekaappi___ilmainen_toimitus_109916849.htm?ca=18&w=116

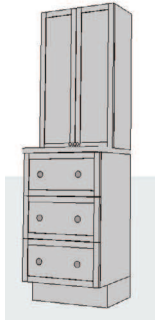
PLATSBYGGT SKÅP: B: 600 mm, D: 250/450 mm, H: 2060 mm, MDF, målas med Virtasen inredningsfärg (oljetemperafärg), Virtasen färgkarta skärgårdens färger: Helsingholmen NCS S 1002-B (ljus blågrå), glansgrad sidenmatt, knapp: 9206738 borstad stål, fronter: LINNA, tillverkare: AINA, Obs! övre delen av skåpet saknar bakstycke på grund av husets elcentral

TAKLAMPA: Befintlig, B: 250 mm, D: 250 mm, H: 120 mm, trä

HELKROPPSSPEGEL: TOFTBYN, B: 750 mm , H: 1650 mm, vit, Ikea, 99,99 €, https://www.ikea.com/fi/fi/p/toftbyn-peili-valkoinen-50459147/?utm_source=google&utm_medium=surfaces&utm_campaign=shopping_feed&utm_content=free_google_shopping_clicks_Decoration&gclid=Cj0KCQiApKagBhC1ARIsAFc7Mc4BjcAl-6moPrIYE3PVC2JId2pqnUO9IIOVWr9GVJsNo2jy_b6ZwkdwApJ4EALw_wcB



KLÄDSKÅP



PLATSBYGGT SKÅP



KNOPP



BEFINTLIG TAKLAMPA



HELKROPPSSPEGEL

8 BONINGSHUS - 103 VARDAGSRUM

I vardagsrummet ändrades planlösningen en hel del. Från köket flyttades matbord och stolar, de flesta befintliga möbler fick också en ny plats. Vedspisen och taket förnyades, väggarna fick ny tapet.

MOODBOARD VARDAGSRUM



Bild 13



Bild 14



Bild 15



Bild 16

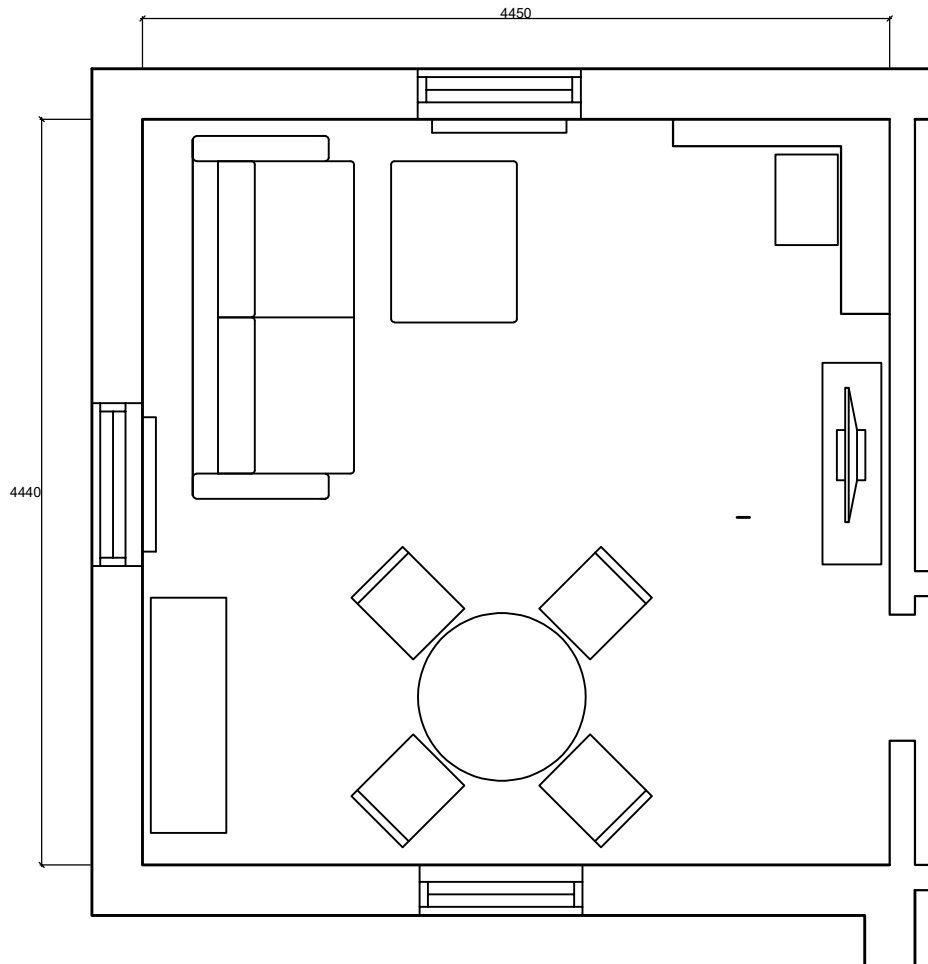


Bild 17



Bild 18

Ny tapet, befintliga samt nya möbler



Projekt: Telefoncentralen, boningshus
Ritning: 103 Vardagsrum, ny bottenplan
Skala: Ej i skala
Ritning uppgjord: 7.3.2023
Ritning reviderad: 25.3.2023
Planerare: Lisa Lemberg

103 VARDAGSRUM - RUMSBESKRIVNING

GOLV: Timberwise parkett classic, b: 1500 mm, ask, vitlaserad, Sarokas, 209,75 €/paket, M1-klassificering, PEFC-certifierad, Nyckelflagga-certifierad, golv läggs vinkelrätt mot dörröppning, <https://www.sarokas.fi/parketti-timberwise-saarni-valkooljyvahattu>

GOLVLIST: Allmogelist VM/EM NURMI, 21x95 mm, furu, obehandlad, lauta.fi, 5,55 €/m, PEFC-certifierad, <https://www.lauta.fi/tuote/28967/923-1187/4115-perinnelista-m%C3%A4nty-21-x-95-vmem-nurmi>

Golvlist målas med Virtasen panelfärg (linoljefärg) NCS S 0502-Y (vit), glansgrad sidenmatt, M1-klassificering, <https://www.virtasenmaalitehdas.fi/sv/produkt/panelfarg/>

TRÖSKELLIST: Profil 93F rundad, 20x45 mm, ask, vitlaserad, Timberwise, 44 €/m, <https://timberwise.fi/tuote/t-listat-ja-eritasolistat/>

VÄGGAR: Tapet Classic Blåklint, 10x0,53 m, vit/blå, Rusta, 23,90 €/st, FSC-certifierad, <https://www.rusta.com/sv-fi/fi/tapet-classic-p204018401901.aspx/>

DÖRRFODER: Allmogelist VM/EM NURMI, 21x95 mm, furu, obehandlad, lauta.fi, 5,55 €/m, PEFC-certifierad, <https://www.lauta.fi/tuote/28967/923-1187/4115-perinnelista-m%C3%A4nty-21-x-95-vmem-nurmi>

Dörrfoder målas med Virtasen panelfärg (linoljefärg) NCS S 0502-Y (vit), glansgrad sidenmatt, M1-klassificering, <https://www.virtasenmaalitehdas.fi/sv/produkt/panelfarg/>

FÖNSTER & FÖNSTERFODER: Befintliga, B: 1120 mm, H: 1510 mm, vit

TAK: Inredningspanel 14x95 mm STP furu, obehandlad, K-Rauta, 24,12 €/m², takpanel läggs vinkelrätt mot dörröppning, <https://www.k-rauta.fi/tuote/sisustuspaneeli-14x95-stp-tk-kuusi/6405422571611>

Takpanel målas med Virtasen panelfärg (linoljefärg) NCS S 0502-Y (vit), glansgrad sidenmatt, M1-klassificering, <https://www.virtasenmaalitehdas.fi/sv/produkt/panelfarg/>

TAKLIST: VM/EM SISARLISTA, 21x90 mm, furu, obehandlad, lauta.fi, 5,90 €/m, PEFC-certifierad, <https://www.lauta.fi/tuote/2304/923-1187/4583-kattolista-m%C3%A4nty-21-x-90-vmem-sisarlista>

Taklist målas med Virtasen panelfärg (linoljefärg) NCS S 0502-Y (vit), glansgrad sidenmatt, M1-klassificering, <https://www.virtasenmaalitehdas.fi/sv/produkt/panelfarg/>



GOLV



GOLVLIST



TRÖSKELLIST



TAPET



DÖRRFODER



BEFINTLIGA FÖNSTER



TAKPANEL



TAKLIST

UTTAG: Schneider Renova jordat 2-vägsuttag, 4st, diameter: 83 mm, vit, Bauhaus, 40,90 €/st, https://www.bauhaus.fi/pistorasia-schneider-renova-2-os-maadoitettu-valkoinen.html?sku=60410214&utm_source=google&utm_medium=cpc&utm_campaign=&gclid=Cj0KCQiA0oagBhDHARIsAI-Bbgf-fsnt-lumstd4g4NUY_BAJi835ViAG7mfvoB-coGYjK_Ml_Lyx_aIaAkXXEALw_wcB

BRYTARE: Schneider Renova infälld kronbrytare, 2st, diameter: 83 mm, vit, Bauhaus, 36,90 €/st, https://www.bauhaus.fi/kruunukytkin-schneider-renova-uppo-valkoinen.html?sku=60410135&utm_source=google&utm_medium=cpc&utm_campaign=&gclid=Cj0KCQiA0oagBhDHARIsAI-BbgcM4M7gOkGXtQ0N3mLvDdVDH_ULeXEfUxVAqGIZumJY7Cm76ojqOlkaAqcGEALw_wcB



UTTAG



BRYTARE

103 VARDAGSRUM - RUMSKORT

VEDSPIS: Porin Matti, B: 540 mm, D: 370 mm, H: 1010 mm, grafit, porinmatti.fi, 2250 €, https://www.porinmatti.fi/tuote/porin-matti-grafiitti/?attribute_pa_kansivalinta=umpikansi&attribute_pa_lisavarusteet=ei-lisavarusteita&gclid=CjwKCAiAoL6eBhA-3EiwAXDom5km4-Q7Jvoxq2cm9jT_-wcFnKlsehRT_kv-rwqbviymrFb4idH9LFBoc-dIgQAvD_BwE

GOLVSKYDD (framför vedspis): Pisla, B: 600 mm, D: 400 mm, H: 6 mm, glas (klar), netrauta.fi, 62,90 €, https://www.netrauta.fi/uunineduslasi-pisla-htt-6x400x-600mm-kirkas-karkaistu?utm_source=google&utm_term=&utm_campaign=&utm_medium=cpc&utm_content=s|pcrid|382387086913|pkw||pmt||pdv|c|&gclid=Cj0KCQiA6rCgBhDVARIsAK1kGPICxnR-GNobA-RwJB5w4iIplqGyT5txaGxR-lu0XNOcwKX2DVepDI_caAv1eEALw_wcB

MATBORD: Befintligt, diameter: 1000 mm, H: 740 mm, vit

MATBORDSSTOL: Befintliga, 4 st, B: 430 mm, D: 520 mm, H: 910 mm, vit

VITRINSKÅP: Befintligt, B: 1400 mm, D: 450 mm, H: 1400 mm, helträ, vit

TV-BORD: Befintligt, B: 1200 mm, D: 350 mm, H: 850 mm, vit

SOFFA: HAVU 3 pers., B: 2160 mm, D: 960 mm, H: 820 mm, tyg stark 607 (ljusgrå), Finsoffat, 2755 €, Nyckelflagga-certifierad, https://finsoffat.fi/tuote/havu-3-istuttava-sohva/?_gl=1*14gkmii*_up*MQ..&gclid=CjwKCAiA9NGfBhBvEiwAq5vSy4gm1sH50gtjbENNJKDu3SzC17dNDZDUMEE21K_PGO8A5lQeJ4pvChoC5bAQAvD_BwE#reviews

FOTPALL: HAVU, B: 960 mm, D: 750 mm, H: 450 mm, tyg stark 607 (ljusgå), Finsoffat, 670 €, Nyckelflagga-certifierad, https://finsoffat.fi/tuote/havu-rahi/?_gl=1*168jqtc*_up*MQ..&gclid=CjwKCAiA9NGfBhBvEiwAq5vSy4gm1sH50gtjbENNJKDu3SzC17dNDZDUMEE21K_PGO8A5lQeJ4pvChoC5bAQAvD_BwE

GOLVLAMPA: Befintlig, H: 1550 mm, lampskärm H: 350 mm, vit

TAKLAMPA: Plafond, befintlig, diameter: 300 mm, vitt opalglas

MATTA: VM-Carpet HATTARA, B: 1600 mm, L: 2300 mm, polyamid, 30 vit, Veke, 504 €, Nyckelflagga-certifierad, <https://www.veke.fi/product/vm-carpet-hattara-matto-160x230-valkoinen>

TAVLOR: Befintliga, 3 st, B: 500 mm, H: 700 mm



VEDSPIS



GOLVSKYDD



BEFINTLIGT MATBORD



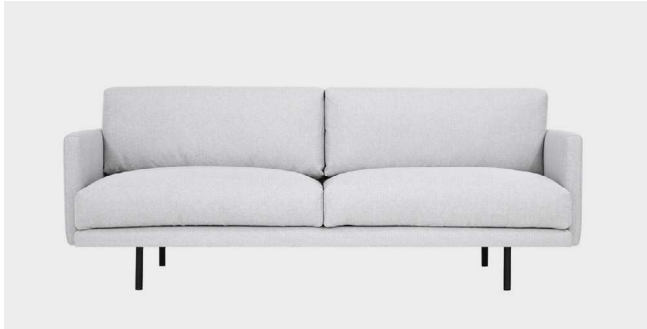
BEFINTLIGA STOLAR



BEFINTLIGT VITRINSKÅP



BEFINTLIGT TV-BORD



SOFFA



FOTPALL



BEFINTLIG GOLVLAMPA



BEFINTLIG TAKLAMPA



MATTA



BEFINTLIG TAVLA



BEFINTLIG TAVLA



BEFINTLIG TAVLA

9 BONINGSHUS - 104 KÖK

Det ursprungliga L-köket blev ett parallellkök, dörröppningen flyttades på grund av detta. Öppningen placerades i linje med entrédörren, vilket bland annat tillät mer dagsljus att nå tamburen.

Under köksplaneringens första faser låg en stor del av fokus på arbetstriangeln. Här hade jag stor nytta av diskussioner med vänner om deras kök. Av de tre huvudsakliga arbetsplatserna visade det sig att så gott som alla föredrog att ha diskho och spis så nära varann som möjligt. Köksluckornas bredd och höjd genomgick också många modifieringar. Till köket valdes i slutändan smalare moduler eftersom bredare alternativ upplevdes vara för modernt. Gällande höjden var den största frågan om luckorna skulle gå ända upp till taket eller inte. Även färgen på köksluckorna ändrades flera gånger under projektets gång. Bland annat brutna nyanser av grönt och blått övervägdes, men slutligen landade vi på ett grått kök. Till kökstillverkare valdes det inhemska företaget AINA.

MOODBOARD KÖK



Bild 20

Lantligt kök, handtag, kökslucka & bänkskiva



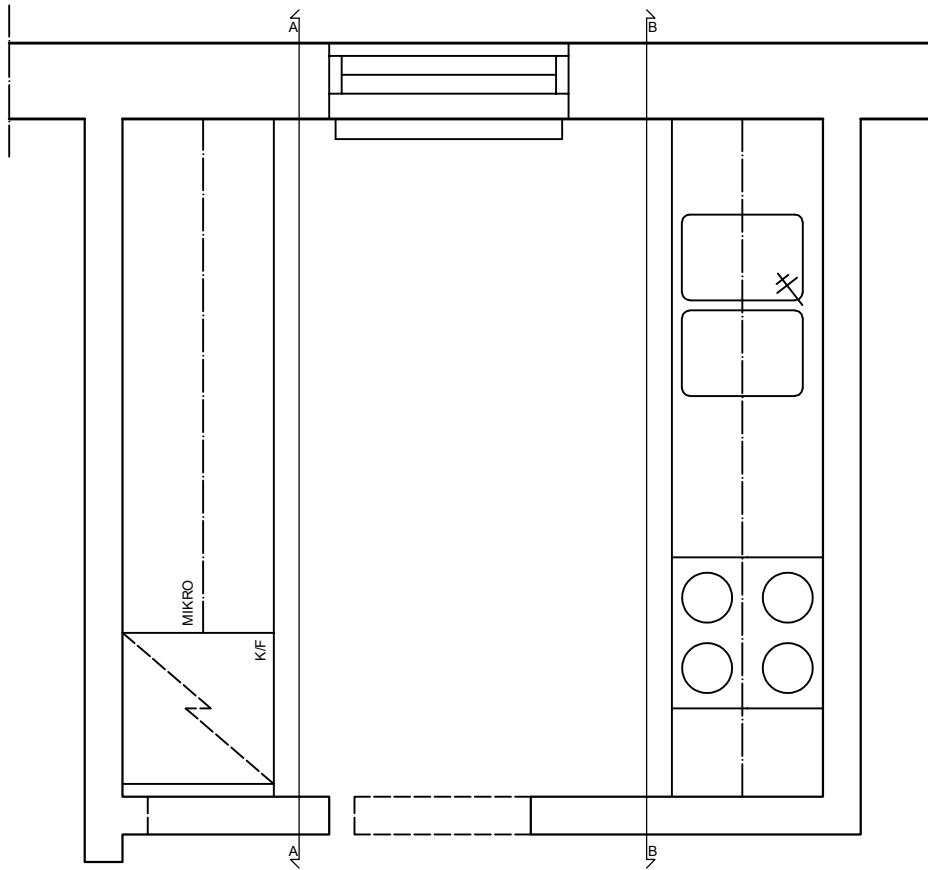
Bild 19



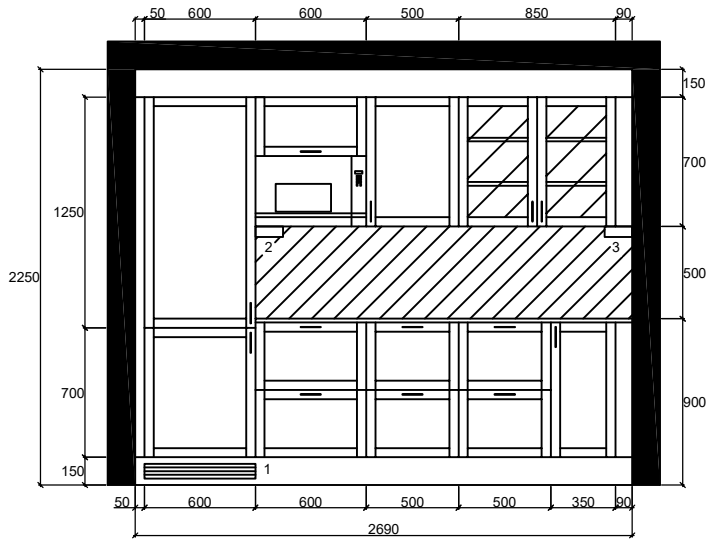
Bild 21



Bild 22



Projekt: Telefoncentralen, boningshus
Ritning: 104 Kök, ny bottenplan
Skala: Ej i skala
Ritning uppgjord: 7.3.2023
Ritning reviderad: 25.3.2023
Planerare: Lisa Lemberg



Stommar: MDF 20 mm, målade (vaalea usva, ljusgrå), AINA-Keittiöt
 Luckor & fronter: LINNA skåplucka, MDF, målade (vaalea usva, ljusgrå), AINA-Keittiöt
 Arbetsyta: Massiv ek 1012, 20 mm, oljad, AINA-Keittiöt
 Stänkskydd: 2255V valkea väre, 8 mm, laminat, vit, AINA-Keittiöt
 Handtag: SUOMI 01230803, 110x30 mm, mellanrum mellan skruvhål 96 mm, krom, Uprfronts.fi
 Belysning: LED-list, 1700 mm, 4000K, Led Tukku, under överskåp

1: Ventilation för kyl/frys
 2 & 3: LIMENTE MINI-2 uttag

Projekt: Telefoncentralen, boningshus

Ritning: 104 Kök, skärning A-A med luckor & fronter

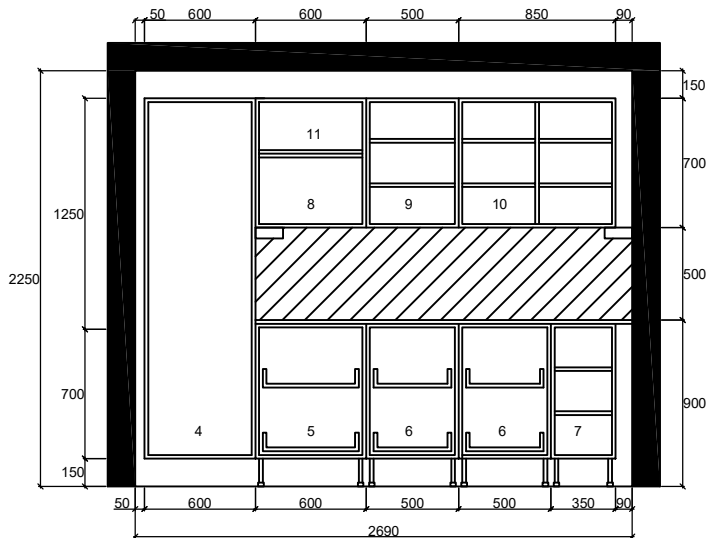
Skala: Ej i skala

Ritning uppgjord: 7.3.2023

Ritning reviderad: 25.3.2023

Planerare: Lisa Lemberg

Notera: Kontrollmätning bör göras av tillverkare före beställning!



4: Kyl/frys, integrerad, KFI 401754 N/1, Gram, Obst Ventilation & uttag, passbit 50 mm till vänster
 5: Utdragbara lådor
 6: Utdragbara lådor
 7: Skåp med 2 st flyttbara hyllor, B: 350 mm, D: 600 mm, gångjärn höger, passbit 90 mm till höger
 8: Mikro iQ500, integrerad, Siemens, stommens djup 320mm
 9: Skåp med 2 st flyttbara hyllor, B: 500 mm, D: 320 mm, gångjärn höger
 10: Vittrinskåp med mellanstycke, stomme ek (venetsian tammi RMH3157, AINA-Keittiöt), 2 st flyttbara hyllor ek (venetsian tammi RMH3157, AINA-Keittiöt), B: 850 mm, D: 320 mm, passbit 90 mm till höger
 11: Skåp, B: 600 mm, D: 320 mm, gångjärn upp till

Projekt: Telefoncentralen, boningshus

Ritning: 104 Kök, skärning A-A utan luckor & fronter

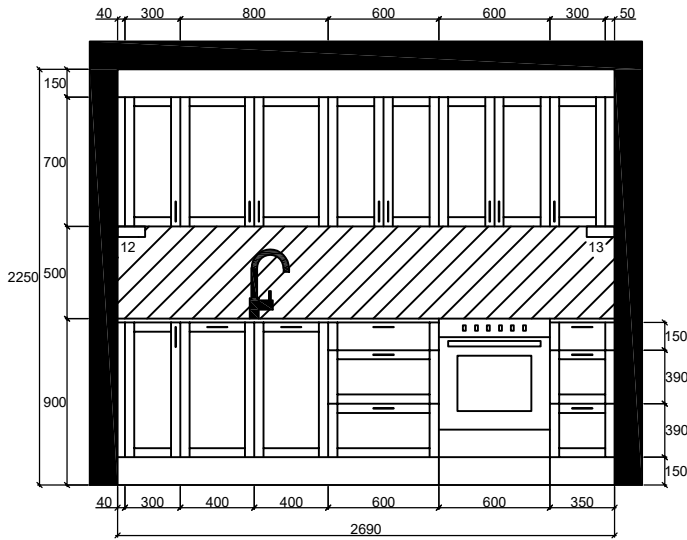
Skala: Ej i skala

Ritning uppgjord: 7.3.2023

Ritning reviderad: 25.3.2023

Planerare: Lisa Lemberg

Notera: Kontrollmätning bör göras av tillverkare före beställning!



Belysning: LED-list, 2350 mm, 4000K,
Led Tukku, under överskåp

12 & 13: LIMENTE MINI-2 uttag

Projekt: Telefoncentralen, boningshus

Ritning: 104 Kök, skäming B-B med
luckor & fronter

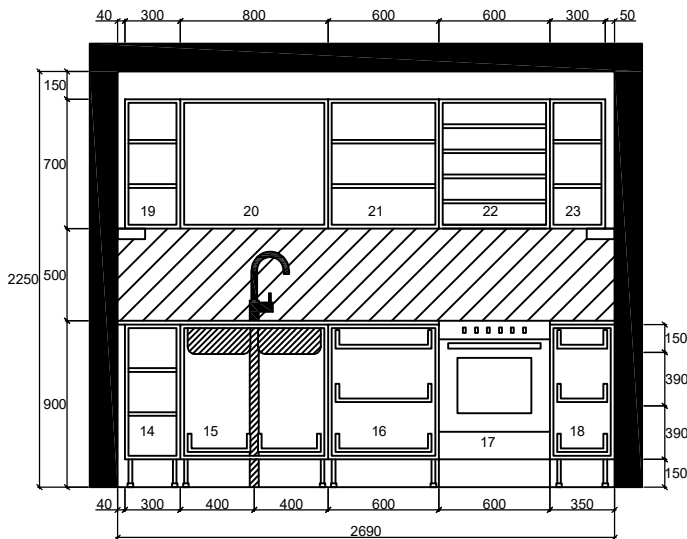
Skala: Ej i skala

Ritning uppgjord: 7.3.2023

Ritning reviderad: 25.3.2023

Planerare: Lisa Lemberg

Notera: Kontrollmätning bör göras av
tillverkare före beställning!



14: Skåp med 2 st flyttbara hyllor,
B: 300 mm, D: 600 mm, gångjärn vänster,
passbit 40 mm till vänster

15: Skåp för sopsortering, 442803
källsorteringssats med utdrag (vagn +
hinkar) 10 liter och 2x5 liter

442801 källsorteringssats med utdrag (vagn
+ hink) 21 liter, AINA-Keittöt

Diskho: Ease PA-40-40 dubbelho,
MONO-kant, B: 793 mm, D: 500 mm,
H: 180 mm, Stala

Kran: TRADITION kökskran, Damixa

16: Utdragbara lådor

17: Ugn/spis, befintlig

18: Utdragbara lådor

19: Skåp med 2 st flyttbara hyllor,
B: 300 mm, D: 320 mm, gångjärn vänster,
passbit 40 mm till vänster

20: Skåp med 2 st torkställningar,
B: 800 mm, D: 320 mm

21: Skåp med 2 st flyttbara hyllor,
B: 600 mm, D: 320 mm

22: Kryddskåp med 4 st flyttbara hyllor,
B: 600 mm, D: 320 mm

Spisfläkt G-62, integrerad, Savo

23: Skåp med 2 st flyttbara hyllor,
B: 300 mm, D: 320 mm, gångjärn höger,
passbit 50 mm till höger

Projekt: Telefoncentralen, boningshus

Ritning: 104 Kök, skäming B-B utan
luckor & fronter

Skala: Ej i skala

Ritning uppgjord: 7.3.2023

Ritning reviderad: 25.3.2023

Planerare: Lisa Lemberg

Notera: Kontrollmätning bör göras av
tillverkare före beställning!

104 KÖK - RUMSBESKRIVNING

GOLV: Timberwise parkett classic, b: 1500 mm, ask, vitlaserad, Sarokas, 209,75 €/paket, M1-klassificering, PEFC-certifierad, Nyckelflagga-certifierad, golv läggs i samma riktning som befintlig takpanel, <https://www.sarokas.fi/parketti-timberwise-saarni-valko-oljyvahattu>

GOLVLIST: Allmogelist VM/EM NURMI, 21x95 mm, furu, obehandlad, lauta.fi, 5,55 €/m, PEFC-certifierad, <https://www.lauta.fi/tuote/28967/923-1187/4115-perinnelista-m%C3%A4nty-21-x-95-vmem-nurmi>

Golvlist målas med Virtasen panelfärg (linoljefärg) NCS S 0502-Y (vit), glansgrad sidenmatt, M1-klassificering, <https://www.virtasenmaalitehdas.fi/sv/produkt/panelfarg/>

TRÖSKELLIST: Profil 93F rundad, 20x45 mm, ask, vitlaserad, Timberwise, 44 €/m, <https://timberwise.fi/tuote/t-listat-ja-eritasolistat/>

VÄGGAR målas med Virtasen inredningsfärg (oljetemperafärg), NCS S 0502-Y (vit), glansgrad sidenmatt, M1-klassificering, <https://www.virtasenmaalitehdas.fi/sv/produkt/inredningsfarg/>

DÖDDFODER: Allmogelist VM/EM NURMI, 21x95 mm, furu, obehandlad, lauta.fi, 5,55 €/m, PEFC-certifierad, <https://www.lauta.fi/tuote/28967/923-1187/4115-perinnelista-m%C3%A4nty-21-x-95-vmem-nurmi>

Dörrfoder målas med Virtasen panelfärg (linoljefärg) NCS S 0502-Y (vit), glansgrad sidenmatt, M1-klassificering, <https://www.virtasenmaalitehdas.fi/sv/produkt/panelfarg/>

FÖNSTER & FÖNSTERFODER: Befintlig, B: 950 mm, H: 1350 mm, vit

TAK: Befintlig takpanel slipas och målas med Virtasen panelfärg (linoljefärg) NCS S 0502-Y (vit), glansgrad sidenmatt, M1-klassificering, <https://www.virtasenmaalitehdas.fi/sv/produkt/panelfarg/>

TAKLIST: VM/EM SISARLISTA, 21x90 mm, furu, obehandlad, lauta.fi, 5,90 €/m, PEFC-certifierad, <https://www.lauta.fi/tuote/2304/923-1187/4583-kattolista-m%C3%A4nty-21-x-90-vmem-sisarlista>

Taklist målas med Virtasen panelfärg (linoljefärg) NCS S 0502-Y (vit), glansgrad sidenmatt, M1-klassificering, <https://www.virtasenmaalitehdas.fi/sv/produkt/panelfarg/>



GOLV



GOLVLIST



TRÖSKELLIST



DÖRRFODER



BEFINTLIGT FÖNSTER



BEFINTLIG TAKPANEL



TAKLIST

UTTAG: Schneider Renova jordat 2-vägsuttag, diameter: 83 mm, vit, Bauhaus, 40,90 €/st, https://www.bauhaus.fi/pistorasia-schneider-renova-2-os-maadoitettu-valkoinen.html?sku=60410214&utm_source=google&utm_medium=cpc&utm_campaign=&gclid=Cj0KCQiA0oagBhDHARIsAI-Bbgf-fsnt-lumstd4g4NUY_BAJi835ViAG7mfvoB-coGYjK_Ml_Lyx_aIaAkXXEALw_wcB

BRYTARE: Schneider Renova infälld kronbrytare, diameter: 83 mm, vit, Bauhaus, 36,90 €/st, https://www.bauhaus.fi/kruunukytkin-schneider-renova-uppo-valkoinen.html?sku=60410135&utm_source=google&utm_medium=cpc&utm_campaign=&gclid=Cj0KCQiA0oagBhDHARIsAI-BbgcM4M7gOkGXtQ0N3mLvDdVDH_ULeXEfUxVAqGIZumJY7Cm76ojqOlkaAqcGEALw_wcB



UTTAG



BRYTARE

104 KÖK - RUMSKORT

KYL-FRYS: Integrerad KFI 401754 N/1, B: 560 mm, D: 550 mm, H: 178, Gram, 699 €, <https://www.gram.fi/tuotteet/jaakaappipakastimet/kfi-401754-n-1>

MIKROVÅGSUGN: iQ500 integrerbar, B: 594 mm, D: 317 mm, H: 382 mm, svart, Siemens, 369 €, <https://www.siemens-home.bsh-group.com/fi/tuotelistu/uuunit-keittotasot-ja-liesituulettimet/mikroaaltouunit/integroidut-mikrot/BF425LMB0#/Tabs=section-technical-overview/Togglebox=accessoriesOthers/Togglebox=manuals/>

SPIS: Befintlig, B: 600 mm, D: 600 mm, H: 900 mm, vit

SPISFLÄKT: Integrerbar G-62, B: 595 mm, D: 310 mm, H: 362 mm, vit/rostfritt stål/glas, Savo, 372,37 €, <https://savo.fi/tuote/liesituuletin-g-62-rstlasi/>

DISKHO: Ease PA-40-40 dubbelho, MONO-kant, B: 793 mm, D: 500 mm, H: 180 mm, rostfritt stål, Stala, 546,59 €, <https://www.stala.fi/Tuotteet/ease-pa-40-40-kahden-altaan-yhdistelma-monoreuna-172/#about>

KÖKSKRAN: TRADITION, B: 85 mm, D: 204 mm, H: 376 mm, krom, Damixa, 342 €, <https://damixa.fi/keitti-hana-19-p1096>

SKÅPLUCKA: LINNA, MDF, vaalea usva (ljusgrå) AINA-keittiöt, Nyckelflagga-certifierad, <https://ainakeittiot.fi/tuotteet/kalusteovet/linna>

BÄNKSKIVA: Massiv ek 1012, oljad, AINA-keittiöt, 1250 €, <https://ainakeittiot.fi/tuotteet/tasot-ja-valitilat>

STÄNKSKYDD: 2255V valkea väre, 8 mm, laminat, vit, AINA-keittiöt, <https://www.keittiotukku.com/tuote/valkea-vare/>

HANDTAG: SUOMI 01230803, 110x30 mm, mellanrum mellan skruvhål 96 mm, krom, Upfronts.fi, 5 €/st, <https://upfronts.fi/tuote/01230803-suomivedin-kromi/>

BÄNKBELYSNING: LED-list, 2 st, 1700 mm/2350 mm, 4000K, Led Tukku Oy, 470 €, <https://ledtukku.com/keittiovalaisin-maaramittaisena/>



KYL-FRYS



MIKROVÅGSUGN



BEFINTLIG SPIS



SPISFLÄKT



DISKHO



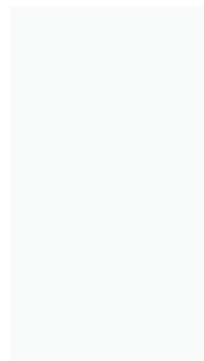
KÖSKRAN



SKÅPLUCKA



BÄNKSKIVA



STÄNKSKYDD



HANDTAG

TAKLAMPAN: Philips LED-plafond MOIRE, diameter: 225 mm, H: 68 mm, metall/plast, vit, Bauhaus, 14,90 €, https://www.bauhaus.fi/plafondi-philips-moire-led-valkoi-nen-o-22-5-cm.html?sku=61389928&utm_source=google&utm_medium=cpc&utm_campaign=&gclid=CjwKCAiA3pugBhAwEiwAWFzwddwbL-efRZZGca2NILXEuAW-qGXAAvRiOUza8jQR82uZ8b2dbo1f65hoCrZgQAvD_BwE

MATTA: Befintlig, B: 650 mm, L: 2500 mm, brokig

UTTAG (under överksåp): LIMENTE MINI-2, 4st, B: 150 mm, D: 160 mm, H: 58 mm, vit/rostfritt stål, Limente, 75,64 €, https://www.limente.fi/fi/pistorasiat/976-limente_mini_2.html

AVFALLSHINKAR: 442803 källsorteringssats med utdrag (vagn + hinkar) 10 liter och 2x5 liter, 442801 källsorteringssats med utdrag (vagn + hink) 21 liter, AINA-Keittiöt

Mjukstängande gångjärn

Montering av köksmöbler, 2150 €

El- och rörmontering 70 €/h, minimidebitering 2h

Frakt av köksmoduler: 620 €

Andra arbeten: Demolering, målning m.m. offert av montör



TAKLAMPAN



BEFINTLIG MATTA



UTTAG

10 BONINGSHUS - 105 SOVRUM

Sovrummet fick en ny, mer fungerande planlösning. En bredare säng lades till och det befintliga klädskaftet piffades upp.

MOODBOARD SOVRUM



Bild 23

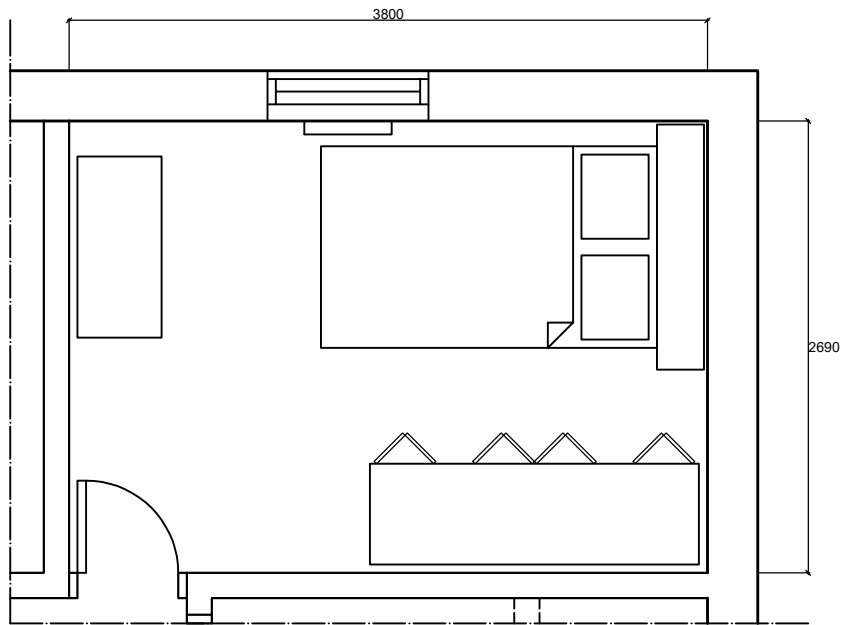
Säng, byrå & klädförvaring



Bild 24



Bild 25



Projekt: Telefoncentralen, boningshus
Ritning: 105 Sovrum, ny bottenplan
Skala: Ej i skala
Ritning uppgjord: 7.3.2023
Ritning reviderad: 25.3.2023
Planerare: Lisa Lemberg

105 SOVRUM - RUMSBESKRIVNING

GOLV: Timberwise parkett classic, b: 1500 mm, ask, vitlaserad, Sarokas, 209,75 €/paket, M1-klassificering, PEFC-certifierad, Nyckelflagga-certifierad, golv läggs i samma riktning som befintlig takpanel, <https://www.sarokas.fi/parketti-timberwise-saarni-valko-oljyvahattu>

GOLVLIST: Allmogelist VM/EM NURMI, 21x95 mm, furu, obehandlad, lauta.fi, 5,55 €/m, PEFC-certifierad, <https://www.lauta.fi/tuote/28967/923-1187/4115-perinnelista-m%C3%A4nty-21-x-95-vmem-nurmi>

Golvlist målas med Virtasen panelfärg (linoljefärg) NCS S 0502-Y (vit), glansgrad sidenmatt, M1-klassificering, <https://www.virtasenmaalitehdas.fi/sv/produkt/panelfarg/>

TRÖSKELLIST: Profil 93F rundad, 20x45 mm, ask, vitlaserad, Timberwise, 44 €/m, <https://timberwise.fi/tuote/t-listat-ja-eritasolistat/>

VÄGGAR: Befintlig tapet, vit/grå

DÖRR: Swedoor Craft 101 spegeldörr, B: 725 mm, D: 40 mm, H: 2040 mm, massivträ, NCS S 0502-Y (vit), K-Rauta, 215 €, M1-klassificering, PEFC-certifierad, Nyckelflagga-certifierad, <https://www.k-rauta.fi/tuote/sisaovi-swedoor-craft-101-massiivipeiliovi-maalattu-valkoinen/568756>

DÖRRKARM: Swedoor 602, B: 790 mm, D: 68 mm, H: 2090 mm, massivträ, NCS S 0502-Y (vit), K-Rauta, 62,50 €, FSC-certifierad, <https://www.k-rauta.fi/tuote/karmi-swedoor-602-68mm-8x21-maalattu-valkoinen/6418394204166>

DÖRRHANDTAG: Beslagsboden B276KMNS, 108 mm, borstad krom, Bauhaus, 16,95 €, <https://www.bauhaus.fi/valiovenpainike-beslagsboden-mattaharjattu-kromi-b276kmns.htm>

DÖRRFODER: Allmogelist VM/EM NURMI, 21x95 mm, furu, obehandlad, lauta.fi, 5,55 €/m, PEFC-certifierad, <https://www.lauta.fi/tuote/28967/923-1187/4115-perinnelista-m%C3%A4nty-21-x-95-vmem-nurmi>

Dörrfoder målas med Virtasen panelfärg (linoljefärg) NCS S 0502-Y (vit), glansgrad sidenmatt, M1-klassificering, <https://www.virtasenmaalitehdas.fi/sv/produkt/panelfarg/>

FÖNSTER & FÖNSTERFODER: Befintlig, B: 960 mm, H: 1350 mm, vit



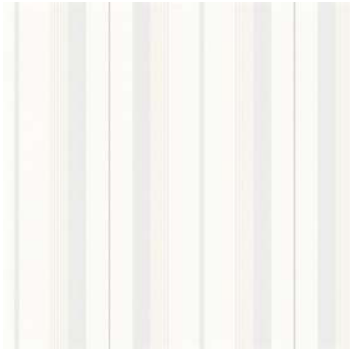
GOLV



GOLVLIST



TRÖSKELLIST



BEFINTLIG TAPET



DÖRR



DÖRRHANDTAG



DÖRRFODER



BEFINTLIGT FÖNSTER



BEFINTLIG TAKPANEL

TAK: Befintligt

TAKLIST: VM/EM SISARLISTA, 21x90 mm, furu, obehandlad, lauta.fi, 5,90 €/m, PEFC-certifierad, <https://www.lauta.fi/tuote/2304/923-1187/4583-kattolista-m%C3%A4nty-21-x-90-vmem-sisarlista>

Taklist målas med Virtasen panelfärg (linoljefärg) NCS S 0502-Y (vit), glansgrad sidenmatt, M1-klassificering, <https://www.virtasenmaalitehdas.fi/sv/produkt/panelfarg/>

UTTAG: Schneider Renova jordat 2-vägsuttag, 3st, diameter: 83 mm, vit, Bauhaus, 40,90 €/st, https://www.bauhaus.fi/pistorasia-schneider-renova-2-os-maadoitettu-valkoinen.html?sku=60410214&utm_source=google&utm_medium=cpc&utm_campaign=&gclid=Cj0KCCQiA0oagBhDHARIsAI-Bbgf-fsnt-lumstd4g4NUY_BAJi835ViAG7mfvoB-coGYjK_Ml_Lyx_aIaAkXXEALw_wcB

BRYTARE: Schneider Renova infälld 6-vägsbrytare, diameter: 83 mm, vit, Bauhaus, 32,90 €/st, https://www.bauhaus.fi/vaihtokytkin-schneider-renova-6-valkoinen.html?sku=60410144&utm_source=google&utm_medium=cpc&utm_campaign=&gclid=CjwKCAiA3pugBhAwEiwAWFzwdcIIvAhr-1B9DIKgHeE-p7AkRK9qoCSZj8B-dtmXUSF10rXsqfL226RoC5_0QAvD_BwE



TAKLIST



UTTAG



BRYTARE

105 SOVRUM - RUMSKORT

SÄNG: Basic C10, B: 1200 mm, L: 2000 mm, H: 560 mm, grå (harmaa-23), Jysk, 425 €, <https://jysk.fi/makuuhuone/jenkkisangyt/jenkkisanky-120x200-basic-c10-harm-23>

SÄNGGAVEL: BRIMNES med förvaring, B: 1460 mm, D: 280 mm, H: 1110 mm, vit, Ikea, 110 €, <https://www.ikea.com/fi/fi/p/brimnes-saengynpaeaety-saeilytystila-valkoi-nen-20228709/>

BYRÅ: Befintlig, B: 1080 mm, D: 500 mm, H: 960 mm, vit, HEMNES Ikea

KLÄDSKÅP: Befintlig, B: 1960 mm, D: 600 mm, H: 2120 mm, lackad furu, slipas och målas med Virtasen transparent panelfärg (linoljefärg), transparent vit (fabrikskulör), glansgrad sidenmatt

TAKLAMPA: Plafond, befintlig, diameter: 250 mm, vitt opalglas

VÄGGLAMPA: MADRID, diameter: 180 mm, H: 260 mm, arm: 820 mm, metall, vit, Jotex, 75,99 €, https://www.jotex.fi/madrid/madrid-seinavalaisin/1507592-03-0?gclid=Cj0KCQjwtsCgBhDEARIsAE7RYh2LdhpgesFPzyU5JgYC8wXv4icaMMRBHwB-nStj0ZaLgXLAyWGkuwGkaAi65EALw_wcB

MATTA: VM-Carpet HATTARA, B: 1330 mm, L: 2000 mm, polyamid, 79 blå, Veke, 364 €, Nyckelflagga-certifierad, <https://www.veke.fi/product/vm-carpet-hattara-matto-133x200-sininen>



SÄNG



SÄNGGAVEL



BEFINTLIG BYRÅ



BEFINTLIGT KLÄDSKÅP



BEFINTLIG TAKLAMP



VÄGGLAMP



MATTA

11 BONINGSHUS - 106 BADRUM

Badrummet fick en mer funktionell planlösning. Bastun togs bort, nya klinker, kakel och badrumsmöbler lades till. Det föll sig rätt naturligt att placera badrumsmöblerna bredvid varandra längs med samma vägg. Här hade jag stor nytta av det jag läst om badrummets historia.

MOODBOARD BADRUM



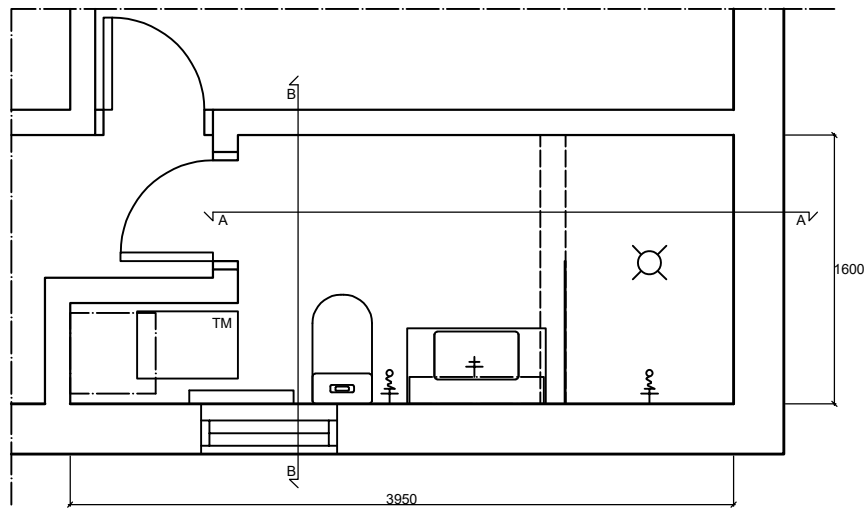
Bild 26

Duschvägg, grått golv och vita väggar

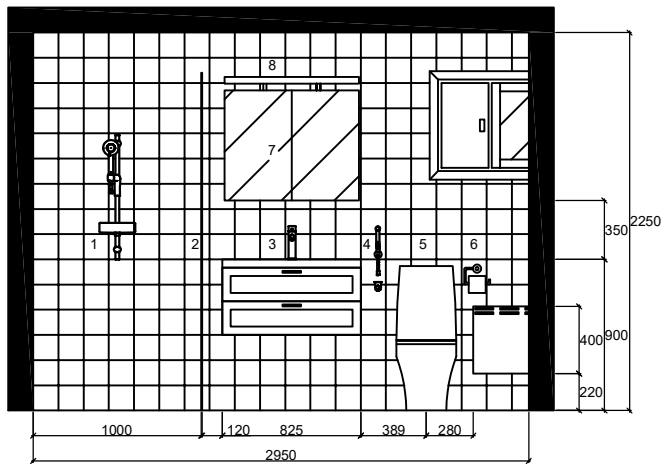


Bild 28

Bild 27



Projekt: Telefoncentralen, boningshus
Ritning: 106 Badrum, ny bottenplan
Skala: Ej i skala
Ritning uppgjord: 7.3.2023
Ritning reviderad: 25.3.2023
Planerare: Lisa Lemberg



- 1: Duschset Oras Optima 2790, K-Rauta
- 2: Duschvägg Vihtan Ocean 6, netrauta.fi.
- 3: Tvättställsskåp med handfat Temal Stella, 2 ltk, New Country, netrauta.fi
- 4: Kran Oras Optima Style Bidetta 2606FH, K-Rauta
- 5: WC-stol Ido Glow 64, 2-sköjl, netrauta.fi
- 6: Wc-pappershållare Smedbo Home HK341, K-Rauta
- 7: Temal choice spegelskåp med två dörrar + uttag (LED-profil undertill), netrauta.fi
- Temal Lumin-lampa, temal.fi

Projekt: Telefoncentralen, boningshus

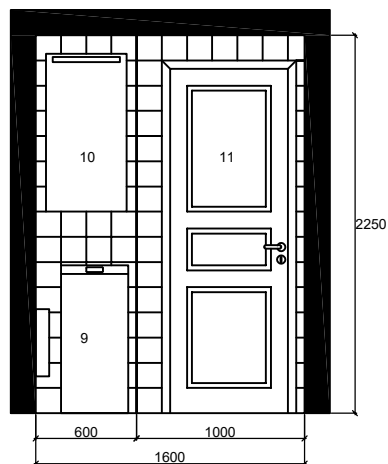
Ritning: 106 Badrum, skärning A-A

Skala: Ej i skala

Ritning uppgjord: 7.3.2023

Ritning reviderad: 25.3.2023

Planerare: Lisa Lemberg



- 9: Tvättmaskin, befintlig
- 10: Varmvattenberedare, befintlig
- 11: Swedoor Bath spegeldörr, K-Rauta

Projekt: Telefoncentralen, boningshus

Ritning: 106 Badrum, skärning B-B

Skala: Ej i skala

Ritning uppgjord: 7.3.2023

Ritning reviderad: 25.3.2023

Planerare: Lisa Lemberg

106 BADRUM - RUMSBESKRIVNING

KLINKER: Pukkila Natura hexagon, 115x100 mm, blågrå, Netrauta.fi, 79,90 €/m², <https://www.netrauta.fi/lattialaatta-pukkila-natura-6-kulmainen-siniharmaa-himmea-si-lea-115x100mm>

TRÖSKELLIST: Dione tröskellist 25x35x806 mm, rostfritt stål/faner, K-Rauta, 44,90 €, <https://www.k-rauta.fi/tuote/kynnys-m9s-rst-ja-vaneri-25x35x806mm/6417083020643>

KAKEL: Cello Primus, 150x150 mm, matt vit, K-Rauta, 15,80 €/m², kaklas jämnlopande, <https://www.k-rauta.fi/tuote/seinalaatta-cello-primus-0011-15x15-valkoinen-matta-15m/5606284145519>

FOGMASSA: Weber Classic Grout 13 Silvergrey 15kg (grå), K-Rauta, 48,80 €/st, M1-klassificering, Nyckelflagga-certifierad, <https://www.k-rauta.fi/tuote/saumalaasti-weber-classic-grout-13-silvergrey-15kg/6415910037840>

DÖRR: Swedoor Bath spegeldörr, B: 725 mm, D: 40 mm, H: 2040 mm, HDF, NCS S 0502-Y (vit), stänksäker, K-Rauta, 319 €, M1-klassificering, PEFC-certifierad, Nyckelflagga-certifierad, <https://www.k-rauta.fi/tuote/sisaovi-swedoor-bath-1rvk-kevytpeiliovi-maalattu-valk-roiskevedenkestava/543508>

DÖRRKARM: Swedoor 607, B: 790 mm, D: 92 mm, H: 2090 mm, massivträ, NCS S 0502-Y (vit), stänksäker, K-Rauta, 92 €, FSC-certifierad, <https://www.k-rauta.fi/tuote/karmi-swedoor-607-92mm-8x21-valkoinen-roiskevedenkestava/6418394234125>

DÖRRHANDTAG: Beslagsboden B276KMNS, 108 mm, borstad krom, Bauhaus, 16,95 €, <https://www.bauhaus.fi/valiovenpainike-beslagsboden-mattaharjattu-kromi-b276kmns.htm>

DÖRRFODER: Allmogelist VM/EM NURMI, 21x95 mm, furu, obehandlad, lauta.fi, 5,55 €/m, PEFC-certifierad, <https://www.lauta.fi/tuote/28967/923-1187/4115-perinnelista-m%C3%A4nty-21-x-95-vmem-nurmi>

Dörrfoder målas med Virtasen panelfärg (linoljefärg) NCS S 0502-Y (vit), glansgrad sidenmatt, M1-klassificering, <https://www.virtasenmaalitehdas.fi/sv/produkt/panelfarg/>

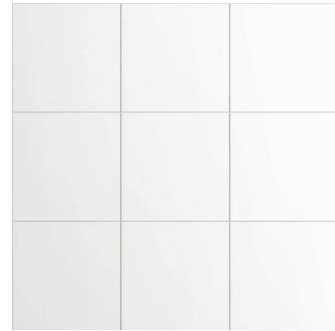
LÅSVRED: Wc-låsvred Beslagsboden B210KM, borstad krom, Bauhaus, 24,90 €, <https://www.bauhaus.fi/wc-vaantonuppi-beslagsboden-mattaharjattu-kromi-b210km.html>



KLINKER



TRÖSKELLIST



KAKEL



DÖRR



DÖRRHANDTAG



DÖRRFODER



LÅSVRED

FÖNSTER & FÖNSTERFODER: Befintlig, B: 950 mm, H: 645 mm, träfärgad
Fönsterfoder och fönsterlucka slipas och målas med Virtasen panelfärg (linoljefärg)
NCS S 0502-Y (vit), glansgrad sidenmatt, M1-klassificering, <https://www.virtasenmaalitehdas.fi/sv/produkt/panelfarg/>

TAK: Befintlig takpanel slipas och målas med Virtasen panelfärg (linoljefärg) NCS S
0502-Y (vit), glansgrad sidenmatt, M1-klassificering, <https://www.virtasenmaalitehdas.fi/sv/produkt/panelfarg/>

TAKLIST: Befintlig taklist slipas och målas med Virtasen panelfärg (linoljefärg) NCS S
0502-Y (vit), glansgrad sidenmatt, M1-klassificering, <https://www.virtasenmaalitehdas.fi/sv/produkt/panelfarg/>

BRYTARE: Schneider Renova infälld 6-vägsbrytare, diameter: 83 mm, vit, Bauhaus, 32,90 €/st, https://www.bauhaus.fi/vaihtokytkin-schneider-renova-6-valkoinen.html?sku=60410144&utm_source=google&utm_medium=cpc&utm_campaign=&gclid=CjwKCAiA3pugBhAwEiwAWFzwdcIivAhr-1B9DIKgHeE-p7AkRK9qoCSZj8B-dtmXUSF10rXsqfL226RoC5_0QAvD_BwE



BEFINTLIGT FÖNSTER



BEFINTLIG TAKPANEL



BRYTARE

106 BADRUM - RUMSKORT

WC-STOL: Ido Glow 64, locklös, 2-skölj, **B:** 355 mm, **D:** 650 mm, **H:** 860 mm, netrauta.fi, 619,90 €, <https://www.netrauta.fi/wc-istuin-ido-glow-64-kanneton-2-huuhtelu>

WC-LOCK: IDO Glow 91170, vit, netrauta.fi, 52,90 €, <https://www.netrauta.fi/wc-istuin-kansi-ido-glow-91170-pehmea-valkoinen>

SPEGELSKÅP: Temal choice, två dörrar + uttag (LED-profil undertill), vit, **B:** 800 mm, **D:** 160 mm, **H:** 655 mm, netrauta.fi, 951 €, <https://www.netrauta.fi/peilikaappi-temal-choice-2-ovinen-60-100cm-eri-vaihtoehtoja>

TVÄTTSTÄLLSSKÅP MED HANDFAT: Temal Stella, 2 ltk, New Country, vit, **B:** 825 mm, **D:** 450 mm, **H:** 640 mm, MDF/spånskiva, netrauta.fi, 1162 €, <https://www.netrauta.fi/allaskaappi-pesualtaalla-temal-stella-2-ltk-new-country-valkoinen-eri-kokoja>

KRAN & BIDÉ: Oras Optima Style Bidetta 2606FH, krom, **D:** 164 mm, **H:** 198 mm, K-Rauta, 249 €, <https://www.k-rauta.fi/tuote/pesuallashana-oras-optima-style-bidetta-2606fh/6414150099274>

KROK: Beslagsboden BK1120, 4 st, **B:** 36 mm, **D:** 80 mm, **H:** 155 mm, krom, K-Rauta, 7,90 €/st, <https://www.k-rauta.fi/tuote/koukku-beslagsboden-tarrakiinnitys-bk1120-kiillotettu-kromi/7391447082630>

WC-PAPPERSHÅLLARE: Smedbo Home HK341, **B:** 154 mm, krom, K-Rauta, 36,90 €, <https://www.k-rauta.fi/tuote/wc-paperiteline-smedbo-home-kromi-hk341/7391447036565>

DUSCHSET: Oras Optima 2790, **H:** 764 mm, krom, K-Rauta, 99,90 €, <https://www.k-rauta.fi/tuote/suihkusetti-oras-optima-2790/6414150070136>

DUSCHVÄGG: Vihtan Ocean 6, 850x2015 mm, fast, glas (klar), netrauta.fi, 272 €, <https://www.netrauta.fi/suihkuseina-vihtan-ocean-6-850x2015mm-kiinteakirkas-lasi>

GOLVBRUNNSLOCK: PROF, diameter: 150 mm, rostfritt stål, K-Rauta, 22,95 €, <https://www.k-rauta.fi/tuote/lattiakaivon-kansi-prof-150mm-pyorea-matta-rst/6405422909568>



WC-STOL



SPEGELSKÅP



TVÄTTSTÄLLSSKÅP



KRAN & BIDÉ



KROK



WC-PAPPERSHÅLLARE



DUSCHSET



DUSCHVÄGG



GOLVBRUNNSLOCK

TVÄTTMASKIN: Befintlig, B: 400 mm, D: 600 mm, H: 880 mm, vit

LAMPA TILL SPEGELSKÅP: Temal Lumin-lampa, 800x110x27 mm, krom, temal.fi, 270 €, <https://temal.fi/kauppa/tuotteet/lumin-varsivalaisin-800x110x27-mm-kromattu/lumin800-2>

BADRUMSMATTA: B: 500 mm, L: 800 mm, bomull, blå, Etola, 12,90 €, <https://www.etola.net/Tuote/sisustus/matot/kylpyhuonematot-matot/kylpyhuonematto-sininen/>



BEFINTLIG TVÄTTMASKIN



LAMPA TILL SPEGELSKÅP



BADRUMSMATTA

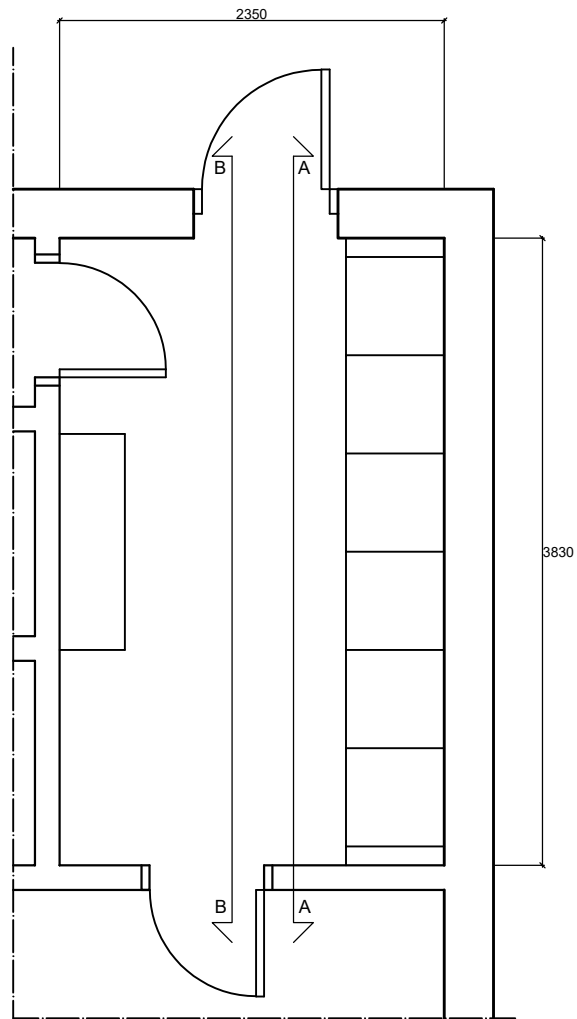
12 BASTUBYGGNAD - 107 FÖRRÅDSRUM

Ursprungligen användes detta utrymme för förvaring. I planeringens första version skulle detta bli ett sällskapsrum, men på grund av rummets storlek och form förblev det istället ett förrådsrum. En stor del av de större föremål som förvarades i bastubyggnaden men inte användes ofta fick plats i förvaringsutrymmet mellan yttertak och mellantak. Resten av föremålen fick plats i de nya förvaringsmöblerna som planerats för rummet.

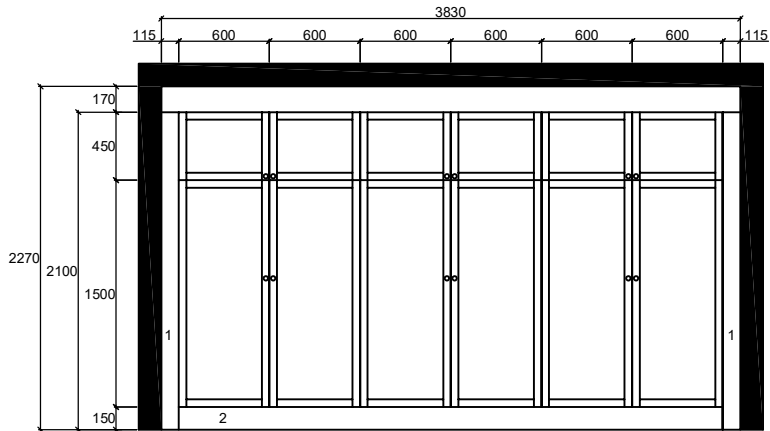
MOODBOARD FÖRRÅDSRUM



Förvaringslösningar



Projekt: Telefoncentralen, bastubyggnad
Ritning: 107 Förrådsrum, ny bottenplan
Skala: Ej i skala
Ritning uppgjord: 7.3.2023
Ritning reviderad: 25.3.2023
Planerare: Lisa Lemberg



Stommar: MDF 20 mm, målade (vanha sininen, blå), tillverkare: AINA
 Luckor: LINNA skåplucka, MDF, målade (vanha sininen, blå), tillverkare: AINA
 Knoppar: 9206738 borstad stål, tillverkare: AINA

1: Passbit, B: 115 mm, målade (vanha sininen, blå)
 2: Sockelskiva, H: 150 mm, målade (vanha sininen, blå)

Projekt: Telefoncentralen, bastubyggnad

Ritning: 107 Förrådsrum, skärning A-A med luckor

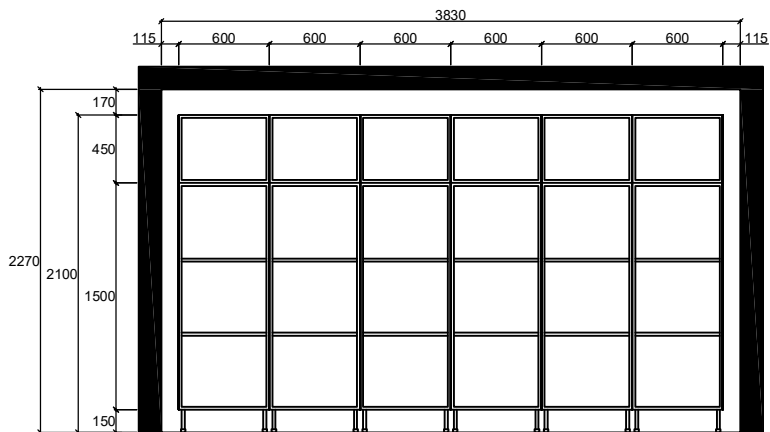
Skala: Ej i skala

Ritning uppgjord: 7.3.2023

Ritning reviderad: 25.3.2023

Planerare: Lisa Lemberg

Notera: Kontrollmätning bör göras av tillverkare före beställning!



Projekt: Telefoncentralen, bastubyggnad

Ritning: 107 Förrådsrum, skärning A-A utan luckor

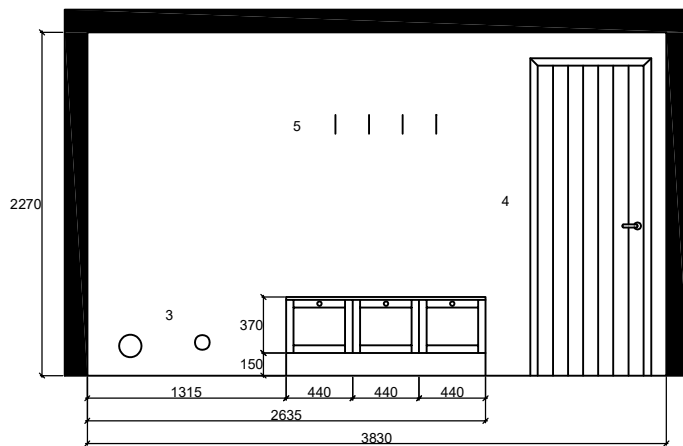
Skala: Ej i skala

Ritning uppgjord: 7.3.2023

Ritning reviderad: 25.3.2023

Planerare: Lisa Lemberg

Notera: Kontrollmätning bör göras av tillverkare före beställning!



Stommar: MDF 20 mm, målade (vanha sininen, blå), tillverkare: AINA
 Luckor: LINNA skåplucka, MDF, målade (vanha sininen, blå), tillverkare: AINA
 Knoppar: 9206738 borstad stål, tillverkare: AINA

3: Rensluckor för skorsten
 4: Befintlig dörr
 5: Knagggar (Domus Classica)

Projekt: Telefoncentralen, bastubyggnad

Ritning: 107 Förrådsrum, skärning B-B med luckor

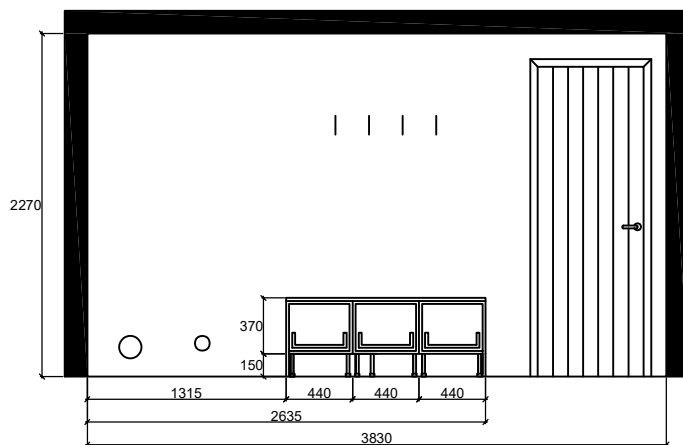
Skala: Ej i skala

Ritning uppgjord: 7.3.2023

Ritning reviderad: 25.3.2023

Planerare: Lisa Lemberg

Notera: Kontrollmätning bör göras av tillverkare före beställning!



Projekt: Telefoncentralen, bastubyggnad

Ritning: 107 Förrådsrum, skärning B-B utan luckor

Skala: Ej i skala

Ritning uppgjord: 7.3.2023

Ritning reviderad: 25.3.2023

Planerare: Lisa Lemberg

Notera: Kontrollmätning bör göras av tillverkare före beställning!

107 FÖRRÅDSRUM - RUMSBESKRIVNING

KLINKER: Mendoza Marmo Grey, 600x600 mm, grå, Kymppi-Lattiat, 43,50 €/m², klinker läggs jämnlöpande, <https://www.netrauta.fi/lattialaatta-kymppi-lattiat-mendoza-marmo-grey-kiiltava-60x60-cm>

FOGMASSA: Weber Classic Grout 13 Silvergrey 15kg (grå), K-Rauta, 48,80 €/st, M1-klassificering, Nyckelflagga-certifierad, <https://www.k-rauta.fi/tuote/saumalaasti-weber-classic-grout-13-silvergrey-15kg/6415910037840>

GOLVLIST: Allmogelist VM/EM NURMI, 21x95 mm, furu, obehandlad, lauta.fi, 5,55 €/m, PEFC-certifierad, <https://www.lauta.fi/tuote/28967/923-1187/4115-perinnelistam%C3%A4nty-21-x-95-vmem-nurmi>

Golvlist målas med Virtasen panelfärg (linoljefärg) NCS S 0502-Y (vit), glansgrad sidenmatt, M1-klassificering, <https://www.virtasenmaalitehdas.fi/sv/produkt/panelfarg/>

TRÖSKELLIST: Profil 93F rundad, 20x45 mm, ask, vitlaserad, Timberwise, 44 €/m, <https://timberwise.fi/tuote/t-listat-ja-eritasolistat/>

VÄGGAR: Befintlig väggpanel slipas och målas med Virtasen panelfärg (linoljefärg) NCS S 0502-Y (vit), glansgrad sidenmatt, M1-klassificering, <https://www.virtasenmaalitehdas.fi/sv/produkt/panelfarg/>

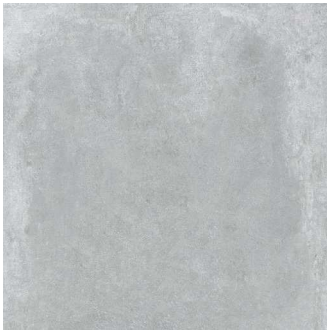
DÖRR: Swedoor Craft 102 spegeldörr, B: 825 mm, D: 40 mm, H: 2010 mm, massivträ, glas (klar), NCS S 0502-Y (vit), K-Rauta, 449 €, M1-klassificering, PEFC-certifierad, Nyckelflagga-certifierad, <https://www.k-rauta.fi/tuote/sisaovi-swedoor-craft-102-massiivi-peiliovi-maalattu-vaik-kirk-lasi/568757>

DÖRRKARM: Swedoor 602, B: 890 mm, D: 68 mm, H: 2090 mm, massivträ, NCS S 0502-Y (vit), K-Rauta, 62,50 €, FSC-certifierad, <https://www.k-rauta.fi/tuote/karmi-swedoor-602-68mm-9x21-maalattu-valkoinen/6418394206160>

DÖRRHANDTAG: Beslagsboden B276KMNS, 108 mm, borstad krom, Bauhaus, 16,95 €, <https://www.bauhaus.fi/valiovenpainike-beslagsboden-mattaharjattu-kromi-b276kmns.htm>

DÖRRFODER: Allmogelist VM/EM NURMI, 21x95 mm, furu, obehandlad, lauta.fi, 5,55 €/m, PEFC-certifierad, <https://www.lauta.fi/tuote/28967/923-1187/4115-perinnelis-ta-m%C3%A4nty-21-x-95-vmem-nurmi>

Dörrfoder målas med Virtasen panelfärg (linoljefärg) NCS S 0502-Y (vit), glansgrad sidenmatt, M1-klassificering, <https://www.virtasenmaalitehdas.fi/sv/produkt/panelfarg/>



KLINKER



GOLVLIST



TRÖSKELLIST



BEFINTLIG VÄGGPANEL



DÖRR



DÖRRHANDTAG



DÖRRFODER

TAK: Befintlig takpanel slipas och målas med Virtasen panelfärg (linoljefärg) NCS S 0502-Y (vit), glansgrad sidenmatt, M1-klassificering, <https://www.virtasenmaalitehdas.fi/sv/produkt/panelfarg/>

TAKLIST: VM/EM SISARLISTA, 21x90 mm, furu, obehandlad, lauta.fi, 5,90 €/m, PEFC-certifierad, <https://www.lauta.fi/tuote/2304/923-1187/4583-kattolista-m%C3%A4nty-21-x-90-vmem-sisarlista>

Taklist målas med Virtasen panelfärg (linoljefärg) NCS S 0502-Y (vit), glansgrad sidenmatt, M1-klassificering, <https://www.virtasenmaalitehdas.fi/sv/produkt/panelfarg/>

UTTAG: Schneider Renova jordat 2-vägsuttag, 2st, diameter: 83 mm, vit, Bauhaus, 40,90 €/st, https://www.bauhaus.fi/pistorasia-schneider-renova-2-os-maadoitettu-valkoinen.html?sku=60410214&utm_source=google&utm_medium=cpc&utm_campaign=&gclid=Cj0KCQiA0oagBhDHARIsAI-Bbgf-fsnt-lumstd4g4NUY_BAJi835ViAG7mfvoB-coGYjK_Ml_Lyx_aIaAkXXEALw_wcB

BRYTARE: Schneider Renova infälld 6-vägsbrytare, 2 st, diameter: 83 mm, vit, Bauhaus, 32,90 €/st, https://www.bauhaus.fi/vaihtokytkin-schneider-renova-6-valkoinen.html?sku=60410144&utm_source=google&utm_medium=cpc&utm_campaign=&gclid=CjwKCAiA3pugBhAwEiwAWFzwdcIivAhr-1B9DIKgHeE-p7AkRK9qoCSZj8B-dtmXUSF10rXsqfL226RoC5_0QAvD_BwE



BEFINTLIG TAKPANEL



TAKLIST



UTTAG



BRYTARE

107 FÖRRÅDSRUM - RUMSKORT

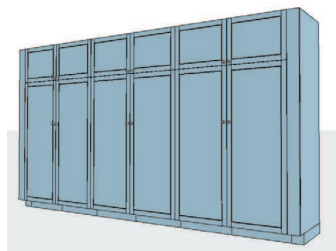
PLATSBYGGDA SKÅP: B: 3830 mm, D: 600 mm, H: 2100 mm , MDF, knapp: 9206738 borstad stål, luckor: LINNA, färg: vanha sininen (blå), tillverkare: AINA

PLATSBYGGD BÄNK: B: 1320 mm, D: 400 mm, H: 500 mm, MDF, knapp: 9206738 borstad stål, fronter: LINNA, färg: vanha sininen (blå), tillverkare: AINA

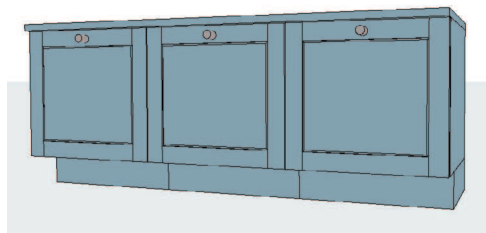
KNAGG: 4 st, D: 75 mm, H: 125 mm, nicklad, Domus Classica, 16 €/st, <https://www.domusclassica.fi/sisustus-ja-lahjaideat/vaate-ja-hattukoukku-nicklattu/p/945-005-3/#description>

TAKLAMPA: Tween Light LED-panel, B: 1200 mm, D: 300 mm, H: 50 mm, aluminium/plast, vit, Bauhaus, 59,90 €, https://www.bauhaus.fi/led-paneeli-tween-light-120-x-30-cm.html?utm_source=google&utm_medium=cpc&utm_campaign=&gclid=Cj0KCQjwtsCgBhDEARIsAE7RYh1thPZb1yeHKVE-qBzN3sq-q7J-qP1SWIWLNGsbJSqG9IPwHdQP5aDkaAm2dEALw_wcB

MATTA: LINO, B: 800 mm, L: 3000 mm, polypropen, beige, Asko, 59,95 €, <https://www.asko.fi/tuotteet/tuote/117/23363/lino-matto-80-x-300-cm-beige>



PLATSBYGGDA SKÅP



PLATSBYGGD BÄNK



LINNA, VANHA SININEN



KNOPP



KNAGG



TAKLAMPA



MATTA

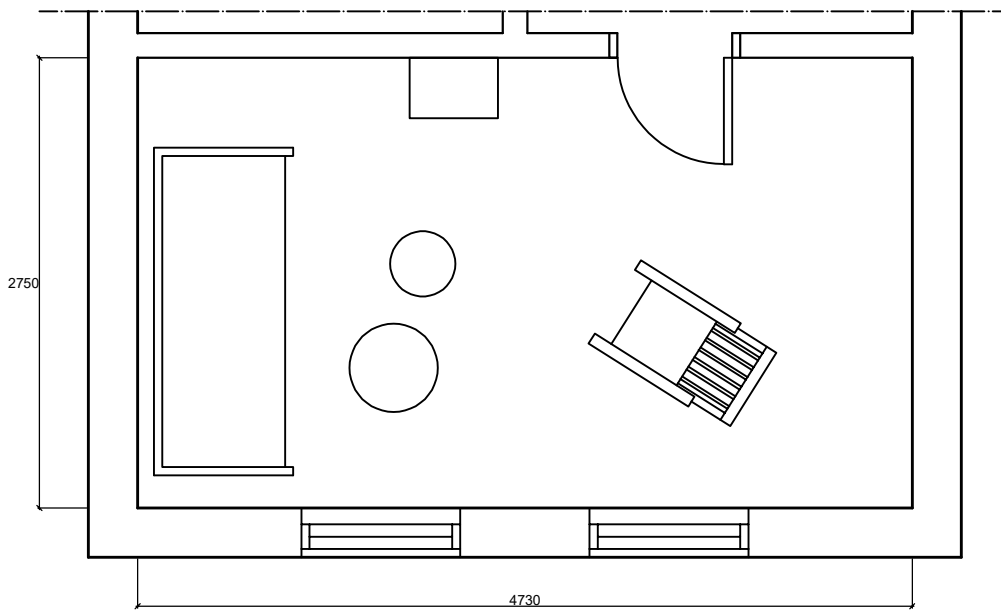
13 BASTUBYGGNAD - 108 SÄLLSKAPSRUM

Detta rum användes ursprungligen för förvaring, men under projektets gång ändrades det till ett sällskapsrum. Eftersom bastubyggnaden är ouppvärmad lades en vedspis till för de kallare bastukvällarna. Rummet saknade också fönster, så två lades till på väggen som vetter mot söder. Möblerna i rummet är befintliga.

MOODBOARD SÄLLSKAPSRUM



Vedspis, fönster & möbler



Projekt: Telefoncentralen, bastubyggnad
Ritning: 108 Sällskapsrum, ny bottenplan
Skala: Ej i skala
Ritning uppgjord: 7.3.2023
Ritning reviderad: 25.3.2023
Planerare: Lisa Lemberg

108 SÄLLSKAPSRUM - RUMSBESKRIVNING

GOLV: Timberwise parkett classic, b: 1500 mm, ask, vitlaserad, Sarokas, 209,75 €/paket, M1-klassificering, PEFC-certifierad, Nyckelflagga-certifierad, golv läggs vinkelrätt mot dörröppning, <https://www.sarokas.fi/parketti-timberwise-saarni-valkooljyvahattu>

GOLVLIST: Allmogelist VM/EM NURMI, 21x95 mm, furu, obehandlad, lauta.fi, 5,55 €/m, PEFC-certifierad, <https://www.lauta.fi/tuote/28967/923-1187/4115-perinnelista-m%C3%A4nty-21-x-95-vmem-nurmi>

Golvlist målas med Virtasen panelfärg (linoljefärg) NCS S 0502-Y (vit), glansgrad sidenmatt, M1-klassificering, <https://www.virtasenmaalitehdas.fi/sv/produkt/panelfarg/>

VÄGGAR: Inredningspanel 14x95 mm STP furu, obehandlad, K-Rauta, 24,12 €/m², <https://www.k-rauta.fi/tuote/sisustuspaneeli-14x95-stp-tk-kuusi/6405422571611>

Väggpanel målas med Virtasen transparent panelfärg (linoljefärg), transparent vit (fabrikskulör), glansgrad sidenmatt, M1-klassificering, <https://www.virtasenmaalitehdas.fi/sv/produkt/transparent-panelfarg/>

FÖNSTER: Lammin MSE-träffönster, 2 st, modell T, B: 970 mm, D: 175 mm, H: 1360 mm, furu, vit, Lammin ikkuna OY, 1230 €/st, Nyckelflagga-certifierad, <https://lammin.ikkunaverkkokauppa.fi/msa>

FÖNSTERFODER: Allmogelist VM/EM NURMI, 21x95 mm, furu, obehandlad, lauta.fi, 5,55 €/m, PEFC-certifierad, <https://www.lauta.fi/tuote/28967/923-1187/4115-perinnelista-m%C3%A4nty-21-x-95-vmem-nurmi>

Fönsterfoder målas med Virtasen panelfärg (linoljefärg) NCS S 0502-Y (vit), glansgrad sidenmatt, M1-klassificering, <https://www.virtasenmaalitehdas.fi/sv/produkt/panelfarg/>

TAK: Inredningspanel 14x95 mm STP furu, obehandlad, K-Rauta, 24,12 €/m², tak läggs vinkelrätt mot dörröppning, <https://www.k-rauta.fi/tuote/sisustuspaneeli-14x95-stp-tk-kuusi/6405422571611>

Takpanel målas med Virtasen panelfärg (linoljefärg) NCS S 0502-Y (vit), glansgrad sidenmatt, M1-klassificering, <https://www.virtasenmaalitehdas.fi/sv/produkt/panelfarg/>



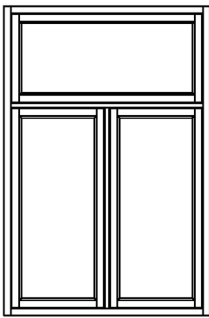
GOLV



GOLVLIST



VÄGGPANEL



FÖNSTER



FÖNSTERFODER



TAKPANEL

TAKLIST: VM/EM SISARLISTA, 21x90 mm, furu, obehandlad, lauta.fi, 5,90 €/m, PEFC-certifierad, <https://www.lauta.fi/tuote/2304/923-1187/4583-kattolista-m%C3%A4nty-21-x-90-vmem-sisarlista>

Taklist målas med Virtasen panelfärg (linoljefärg) NCS S 0502-Y (vit), glansgrad sidenmatt, M1-klassificering, <https://www.virtasenmaalitehdas.fi/sv/produkt/panelfarg/>

UTTAG: Schneider Renova jordat 2-vägsuttag, 3st, diameter: 83 mm, vit, Bauhaus 40,90 €/st, https://www.bauhaus.fi/pistorasia-schneider-renova-2-os-maadoitettu-valkoinen.html?sku=60410214&utm_source=google&utm_medium=cpc&utm_campaign=&gclid=Cj0KCQiA0oagBhDHARIsAI-Bbgf-fsnt-lumstd4g4NUY_BAJi8335ViAG7mfvoB-coGYjK_Ml_Lyx_aIaAkXXEALw_wcB

BRYTARE: Schneider Renova infälld kronbrytare, diameter: 83 mm, vit, Bauhaus, 36,90 €/st, https://www.bauhaus.fi/kruunukytkin-schneider-renova-uppo-valkoinen.html?sku=60410135&utm_source=google&utm_medium=cpc&utm_campaign=&gclid=Cj0KCQiA0oagBhDHARIsAI-BbgcM4M7gOkGXtQ0N3mLvDdVDH_ULeXEFUxVAqGIZumJY7Cm76ojqOlkaAqcGEALw_wcB



TAKLIST



UTTAG



BRYTARE

108 SÄLLSKAPSRUM - RUMSKORT

VEDSPIS: Porin Matti, **B:** 540 mm, **D:** 370 mm, **H:** 1010 mm, grafit, porinmatti.fi, 2250 €, https://www.porinmatti.fi/tuote/porin-matti-grafiitti/?attribute_pa_kansivalinta=umpikansi&attribute_pa_lisavarusteet=ei-lisavarusteita&gclid=CjwKCAiAoL6eBhA-3EiwAXDom5km4-Q7JvoXq2cm9jT_-wcFnKlsehRT_kv-rwqbvjmrFb4idH9LFBoc-dIgQAvD_BwE

GOLVSKYDD (framför vedspis): Pisla, **B:** 600 mm, **D:** 400 mm, **H:** 6 mm, glas (klar), netrauta.fi, 62,90 €, https://www.netrauta.fi/uunineduslasi-pisla-htt-6x400x-600mm-kirkas-karkaistu?utm_source=google&utm_term=&utm_campaign=&utm_medium=cpc&utm_content=s|pcrid|382387086913|pkw||pmt||pdv|c|&gclid=Cj0KCQiA6rCgBhDVARIsAK1kGPICxnR-GNobA-RwJB5w4iIplqGyT5txaGxR-lu0XNOcwKX2DVepdI_caAv1eEALw_wcB

SOFFA: Befintlig, **B:** 2000 mm, **D:** 850 mm, **H:** 880 mm

SOFFBORD: 2 st, befintliga, diameter: 540/400 mm, **H:** 440/400 mm

GUNGSTOL: Befintlig, **B:** 590 mm, **D:** 1130 mm, **H:** 1070 mm, trä

TAKLAMPA: Euluna Cleo, diameter: 600 mm, **H:** 75 mm, stål/glas, vit, nattilamppu.fi, 179,90 €, https://www.nettilamppu.fi/kattovalaisin-cleo-valkoinen-diffuusorilla.html?sku=9049100&gclid=Cj0KCQjwtsCgBhDEARIsAE7RYh31NnS9ChHLwPwOX-cuwnwumdOmNSu2WstjTSqZ2FRa7NRiI0SRQgiAaAhrrEALw_wcB

MATTA: VM Carpet Esmeralda, **B:** 1600 mm, **L:** 2300 mm, ull, vit, Veke, 468 €, Nyckelflagga-certifierad, Oeko-Tex, <https://www.veke.fi/product/vm-carpet-esmeralda-matto-160x230-cm-valkoinen>



VEDSPIS



GOLVSKYDD



BEFINTLIG SOFFA



BEFINTLIGA SOFFBORD



BEFINTLIG GUNGSTOL



TAKLAMPA



MATTA

14 PROCESS & REFLEKTION

Till en början innefattade projektet endast kök och badrum i boningshuset, samt att skapa ett sällskapsrum i bastubyggnaden. Arbetet växte dock snabbt och kom att innefatta alla rum i boningshuset, samt båda rummen i bastubyggnaden som ursprungligen användes för förvaring. Ett ytterligare förslag var att även inkludera resten av rummen i bastubyggnaden, det vill säga omklädningsrum, tvättrum och bastu, men det fanns det varken budget eller kapacitet för. Min beställares tanke var att i framtiden även uppdatera de uteblivna rummen, när det är ekonomiskt möjligt. Forskningen växte också till sig under arbetets gång. Inledningsvis var tanken att endast undersöka hemmets utveckling under 1930-talet, eftersom boningshuset byggdes då, men det föll sig mer naturligt att inkludera fler årtionden för att förstå kontexten bättre.

Min examensprocess började väldigt bra. Jag hade hög motivation och höll mig till min tidtabell. Under hösten gick min tid till att läsa och arbeta på textdelen av mitt examensarbete. Jag lyckades till och med få en första version klar flera dagar före deadline och kunde med tillfredsställelse ta jullov.

Efter ett avkopplande jullov började planeringsdelen av arbetet. Till en början gick allting som förväntat, men mot slutet av januari hade min motivation dock sjunkit en hel del. Jag tror det kan bero på att så gott som allting var halvfärdigt och uppmärksamheten var spridd på många olika områden. Det var svårt att få någon slags reda i projektet. Dessutom kändes det som att jag låg efter, men när jag kollade min arbetsplan visade det sig att jag i verkligheten hade hunnit längre än vad jag hade planerat att jag skulle hinna. Denna insikt lugnade ner mig och samtidigt fick jag en känsla av att jag nog skulle lyckas ta mig igenom arbetsbördan som ännu låg framför mig. För att hantera situationen listade jag upp allting jag borde få gjort och valde ett område att fokusera på. Jag ordnade också upp listan i prioritetsordning efter vad som måste vara klart först. Arbetet flödade också bättre när jag jobbade med andra, fastän vi inte sysslade med samma sorts arbete. Miljöombyte var ytterligare en faktor som underlättade arbetet. När motivationen var riktigt låg såg jag till att varva med olika sorters uppgifter. Om jag exempelvis blev trött på 3D-ritning, letade jag istället efter använda möbler som jag eventuellt kunde införliva i mitt projekt. En annan viktig aspekt jag lärde mig ta vara på var Elinas och Anders handledningstillfällen. De gav alltid en ny kick till mitt arbete, utan dem hade jag troligen grävt ner mig i mina funderingar och använt onödigt mycket tid till sådant som mina handledare kunde ha hjälpt mig med.

Fastän en åtta timmars arbetsdag ibland kändes för övermäktig övertalade jag alltid mig själv att åtminstone jobba någon timme. När jag väl kom igång arbetade jag ändå mycket längre än så, att börja arbeta var alltså ibland den svåraste delen. Jag valde medvetet att inte göra ett förprecist schema, eftersom jag visste att det skulle ha skapat mer stress för mig än det skulle ha reducerat. Jag tycker det fungerade bra att ha mindre

delmål för varje vecka som stämde överens med större deadlines. Jag gav mig själv också friheten att flexa med arbetstiden, eftersom motivationen kom under olika tider beroende på dagen. Jag såg dock till att skriva ner den tid jag lade på mitt examensarbete för att försäkra mig om att jag jobbade tillräckligt. Därtill försökte jag ge mig själv åtminstone en hel ledig dag per vecka, för att låta hjärnan vila ordentligt emellanåt. En lite lustig sak att märka var att jag rätt ofta skev ner och ritade idéer sent på kvällen eller natten, ofta efter midnatt. En natt blev totalt sömnlös när jag fortfarande klockan fem på morgonen låg vaken och funderade på mitt examensarbete. Lyckligt nog var detta en engångshändelse.

Som tips till studeranden som ännu har sitt examensarbete framför sig kan det löna sig att lämna lite spelrum i tidsplanen ifall något oväntat skulle hända. Under slutspurtan av min examensprocess stötte jag själv på en personlig motgång. På grund av en nära anhörigs bortgång slank mitt examensarbete nedåt på min prioriteringslista i februari. Lyckligtvis hade jag lagt upp personliga deadlines några dagar före de verkliga deadlineerna, vilket gav mig tid att bearbeta det som skett utan att känna alltför stor arbetspress. På grund av detta fick jag lov att acceptera att slutprodukten kanske inte blev så finslipad som jag hade hoppats på. Under andra omständigheter skulle resultatet möjligen sett annorlunda ut, men jag kan med handen på hjärtat säga att jag gav arbetet mitt allt.

KÄLLFÖRTECKNING

Björk, C., Bergström, G. & Reppen, L. (2020). Tidstypiska kök & bad 1880-2000. Stockholm: AB Svensk Byggtjänst.

Eduskunta.fi. (u.å.). Informationspaket om 110 år av kvinnlig rösträtt. Hämtat 9.12.2022 från <https://www.eduskunta.fi/SV/naineduskuntatoimii/kirjasto/aineistot/yhteiskunta/historia/110-ar-kvinnlig-rostratt/Sidor/default.aspx>

Yle. (2013) Aikamatka arkeen: Asuminen. Hämtat 3.2.2023 från <https://yle.fi/aihe/artikkeli/2012/12/13/aikamatka-arkeen-asuminen>

Tulli.fi. 2020. Kriegen och kristiderna. Hämtat 9.12.2022 från <https://tulli.fi/sv/web/tullimuseo/tullens-historia/kriegen-och-kristiderna>

Kaila, P. (1997). Talotohtori. Borgå: WSOY.

Sika Sverige AB. (u.å.). Miljömärkning & Certifiering. Hämtat 8.3.2023 från <https://sika.com/sv/om-sika/Hallbarhet/miljoemaerkning--certifiering.html>

PEFC. (2019). Vad är PEFC?. Hämtat 8.3.2023 från <https://pefc.fi/svenska/>

FSC. (u.å.). Vanliga frågor och svar. Hämtat 8.3.2023 från <https://se.fsc.org/se-sv/det-har-ar-fsc/vanliga-fragor-och-svar>

Förbundet för Finländskt Arbete. (2023). Nyckelflaggan i ett nötskal. Hämtat 8.3.2023 från <https://suomalainentyo.fi/sv/tjanster/nyckelflaggan/>

Rise. (u.å.). OEKO-TEX® STANDARD 100, Produktmärkning för textilier och tillbehör. Hämtat 17.3.2023 från <https://www.ri.se/sv/vad-vi-gor/tjanster/oeko-tex-standard-100-produktmarkning-for-textilier-och-tillbehor>

BILDKÄLLOR

Bild 1. Kakelplattor i förband. Hämtat 7.2.2023 från <https://fi.pinterest.com/pin/280982464225477656/>

Bild 2. Överfalsad lucka. Hämtat 7.2.2023 från <https://www.funkiskok.se/vara-kok/original>

Bild 3. Frontmannahus. Hämtat 17.2.2023 från https://www.virtasenmaalitehdas.fi/kuvagalleria/metsanvihrea_rintamamiestalo/

Bild 4. M1. Hämtat 8.3.2023 från <https://tikkurila.se/golv-tak/inspiration/m1-som-ett-verktyg-hallbara-halsosamma-inomhusmiljoer>

Bild 5. PEFC. Hämtat 8.3.2023 från https://commons.wikimedia.org/wiki/File:PEFC_Logo.svg

Bild 6. FSC. Hämtat 8.3.2023 från <https://www.metsasaatio.fi/rahoituskohteet/sertifiointi/koulutusta-metsaammattilaisille-fsc-sertifioinnin-mukaisesta-metsien-hoidosta>

Bild 7. Nyckelflaggan. Hämtat 8.3.2023 från <https://sv.taffel.fi/2022/06/08/nyckelflaggan-market/>

Bild 8. Oeko-Tex. Hämtat 17.3.2023 från <https://www.ri.se/sv/vad-vi-gor/tjanster/oeko-tex-standard-100-produktmarkning-for-textilier-och-tillbehor>

Bild 9. Hämtat 9.3.2023 från <https://www.lightanddwell.com/blog-archive/-xxxvii>

Bild 10. Hämtat 9.3.2023 från <https://fi.pinterest.com/pin/793689134351176762/>

Bild 11. Hämtat 9.3.2023 från <https://fi.pinterest.com/pin/793689134351176403/>

Bild 12. Hämtat 17.3.2023 från https://www.thedormyhouse.com/images/shop/larder_cupboard.jpg.jpg

Bild 13. Hämtat 26.3.2023 från <https://taitoshop.fi/tuote/juliste-mustikka-puolukka/>

Bild 14. Hämtat 9.3.2023 från <https://www.rusta.com/sv-fi/fi/tapet-classic-p204018401901.aspx/>

Bild 15. Hämtat 9.3.2023 från <https://fi.pinterest.com/pin/793689134351175868/>

Bild 16. Fotograferad 22.3.2023 av Erika Lemberg

Bild 17. Hämtat 9.3.2023 från <https://www.maaseuduntulevaisuus.fi/suomenparhaat/84a24a79-906d-4c0b-9db6-a44a68ac263d>

Bild 18. Hämtat 9.3.2023 från https://finsoffat.fi/tuote/havu-3-istuttava-sohva/?_gl=1*14gkmii*_up*MQ..&gclid=CjwKCAiA9NGfBhBvEiwAq5vSy4gm1sH50gtj-bENNJKDu3SzC17dNDZDUMEE21K_PGO8A5lQeJ4pvChoC5bAQA_VD_BwE#reviews

Bild 19. Hämtat 9.3.2023 från <https://ainakeittiot.fi/tuotteet/vetimet>

Bild 20. Hämtat 9.3.2023 från <https://www.cheshirefurniture.co.uk/#!/untitled/zoom/c16od/imageu3e>

Bild 21. Hämtat 9.3.2023 från <https://ainakeittiot.fi/tuotteet/tasot-ja-valitilat>

Bild 22. Hämtat 9.3.2023 från <https://ainakeittiot.fi/tuotteet/kalusteovet/linna>

Bild 23. Hämtat 9.3.2023 från <https://fi.pinterest.com/pin/793689134351174295/>

Bild 24. Hämtat 9.3.2023 från <https://halfwaywholeistic.com/2021/12/14/holiday-bedroom-styling/>

Bild 25. Hämtat 9.3.2023 från <http://www.moebel-ideal.de/images/produkte/i20/20644-kleiderschrank-zweitaeuerig-teak.jpg>

Bild 26. Hämtat 9.3.2023 från https://www.instagram.com/p/CSd_IH8t8h5/?epik=dj0yJnU9M1VWLVBUQ25GX2RHQ3c5SWZrR3ZpZmNvd1Jm-QVZRTkcmcD0wJm49djY2bXV3UTIEMlRudjZVQ3puWkJDQSZ0PUFBQUFBR-1FOdjdjdn

Bild 27. Hämtat 9.3.2023 från https://www.flooranddecor.com/porcelain-tile/opal-gray-porcelain-tile-100888635.html?utm_source=Pinterest&utm_medium=smmunpaid&utm_content=Shopping&epik=dj0yJnU9WGw0UHZTTIFtYS1aQVM2bDIlVV-NmZzJWx3N1UDd1QjkmcD0wJm49OUJLWG4tVm5TdEZybnBmVm5oRjJjUSZ-0PUFBQUFBR1FOd0NJ

Bild 28. Hämtat 9.3.2023 från https://www.tileflair.co.uk/products/new_england_white_base_tile

Bild 29. Hämtat 9.3.2023 från <https://twbespoke.co.uk/barton-shaker>

Bild 30. Hämtat 9.3.2023 från <https://www.threesparrowshome.com/copy-of-barrington-bedroom>

Bild 31. Hämtat 9.3.2023 från <https://www.maaseuduntulevaisuus.fi/suomenparhaat/84a24a79-906d-4c0b-9db6-a44a68ac263d>

Bild 32. Hämtat 9.3.2023 från <http://www.annatrulsen.se/2019/12/06/lantliv-nr-12-2019/>

Bild 33. Hämtat 9.3.2023 från <https://threecoatsofcharm.com/should-you-buy-a-paint-sprayer-for-furniture-bonus-review-of-the-homeright-finish-max/>

Bild 34. Hämtat 9.3.2023 från <https://fi.pinterest.com/pin/793689134351173567/>

