



Mobbningsförebyggande  
arbete i  
eftermiddagsverksamhet


# VÅR EFTERMIDDAGSVERKSAMHET

Målsättning på Barnavårdsföreningens eftermiddagsverksamhet är att erbjuda en meningsfull och trivsamt eftermiddag för barnen


Verksamheten är mångsidig och utgår ifrån barnens önskemål och behov

Ledarna är pålitliga, kunniga och bemöter varje barn med värme och med respekt





Ledarnas viktiga uppgift är att bekräfta barnet och att erbjuda en trygg och inspirerande miljö som erbjuder möjlighet till olika slag av verksamhet och fri lek både inne och ute.



Ledarna på eftis tar ansvar för att en positiv atmosfär råder, att tryggheten garanteras samt att ingen mobbning föregår. Ifall mobbning pågår skall personal som upptäckt eller fått till kännedom se till att det utreds omedelbart

# VÅRT EFTIS ÄR

EN PLATS DÄR VI HAR ROLIGT

VI LEKER OCH PYSSLAR

VI UMGÅS OCH LÄR OSS KÄNNA  
NYA KOMPISAR

**PÅ VÅRT EFTIS ÄR BARNENS  
BÄSTA ALLTID I FOKUS !**





## VAD ÄR MOBBNING ?

Mobbning är *medvetet, avsiktligt och upprepat kränkande beteende* mot en och samma person.

*Ett bråk, slagsmål, konflikter eller fula kommentarer är nödvändigtvis inte mobbning. Dock är dessa kränkande handlingar och personalen på eftis bör alltid reagera på det.*

Det finns tre sätt att vara med i mobbning  
*mobbare, åskådare eller mobbningsoffer*

# VI PÅ EFTIS - PROGRAMMET

- Barnavårdsföreningens eget program för att öka trivseln på eftis och stärka barnets kompisrelationer
- Tillsammans övar vi på; sociala färdigheter, självkänsla, samarbete, respekt och känslor.



# MOBBNINGSFÖREBYGGANDE- ARBETE PÅ EFTIS

**Alla människor har rätt till trygghet. Ingen skall behöva känna sig kränkt eller utstött.**

**- Meningen med det mobbningsförebyggande arbetet är att skydda barnen mot våld, mobbning och trakasserier.**

**- Målet med det mobbningsförebyggande arbetet är att alla barn i eftermiddagsverksamheten får verka, leka och utvecklas i en trygg miljö.**

**- De anställda i eftis tar ansvar för att en positiv atmosfär råder, att tryggheten garanteras, samt att ingen mobbas**

**- Personal som har upptäckt eller fått kännedom om mobbning ska se till att saken omedelbart bör utredas.**





Mobbningsförebyggande arbete har som mål att alla barn i eftermiddagsverksamhet får verka, leka och utvecklas i en trygg miljö.

Finlands grundlag säger att alla har rätt till liv och personlig frihet, integritet och trygghet.

**Alla har rätt till en lugn studiemiljö.**



# VÅRA TILLVÄGÅNGSSÄTT

Alla vuxna har en skyldighet att ingripa då man märker att det förekommer mobbning. Då misstanke om mobbning, eller mobbning kommer till kännedom går vi till väga på följande sätt:

1. två vuxna från antimobbningsgruppen arbetar med fallet
2. samtal med möjlig offer
3. samtal med möjliga mobbare
4. samtal med vittnen
5. kontakta alla parter hem, även om barnet nekar!
6. uppföljning

Den ovannämnda ordningen kan skifta från fall till fall. Alla samtal dokumenteras på därtill avsedd blankett.



# VI HÅLLER KONTAKTEN

Kontakten till hemmen är av stor betydelse eftersom vårdnadshavarna har primära ansvaret för sitt barns uppfostran och eftis skall stöda hemmets fostrade uppgift.

Vårdnadshavare meddelas och inkluderas i alla fall av mobbning

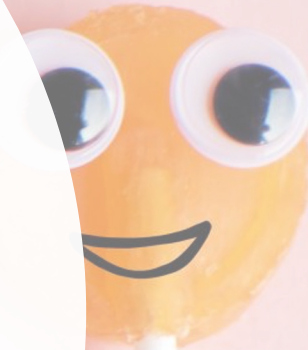
Vårdnadshavare informeras om överenskommelser som gjorts samt uppföljning

Både offret och mobbaren behöver stöd.

## VI FÖLJER UPP

Uppföljningen är mycket viktig för mobbningsoffret, personalen följer under veckorna kontinuerligt men diskret efter antimobbningsteamets samtal hur offret mår.

Lämpliga myndigheter kopplas in ifall inte mobbningen upphör trots att man tagit åt åtgärder.





Hur kan du som förälder  
stöda ditt barn?



# NÄRVARO

- Diskutera tillsammans
- Va närvarande
- Lyssna och fråga
- Finnas tillhands
- Praktiska tips



# EMPATI

Lär genom att visa

- Respekt
- Omsorg
- Kärlek



# STÄRKT FÖRÄLDRASKAP

- Regler och gränser
- Öppenhet och ärlighet



# SAMARBETE – VI GÖR DET TILLSAMMANS

VI STRÄVAR TILL MERA INFORMATION OCH BÄTTRE  
SAMARBETE

- Öppet hus
- Infotillfällen
- Temaföreläsningar
- Kontakt med låg tröskel

# KONTAKTA IFALL DU HAR FRÅGOR

.

ISABELLA FRANCK  
CHEF FÖR  
EFTERMIDDAGSVERKSAMHET

+358 40 759 0251  
[isabella.franck@bvif.fi](mailto:isabella.franck@bvif.fi)

