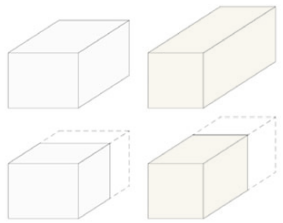
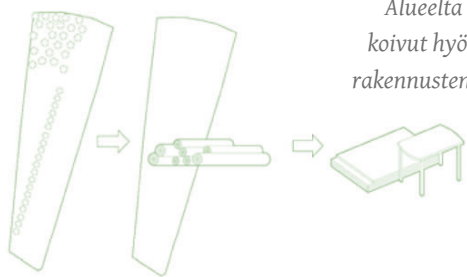


Rakeisuus 1:2000

Pientaloalue sijaitsee Viikin rakennustaiteellisesti ja kulttuurihistoriallisesti merkittävän Viikin latokartanoalueen välittömässä läheisyydessä. Asuinalueen suunnittelussa kartanoalueen ja sen jatkeeksi alunperin suunnitellun Maaherranpuiston huomiointi on ollut keskeistä. Asuinalueen ominaisuudet yhdistävät sen lähialueeseen kasvillisuudesta, materiaaleista, rakennusten orientaatiosta, väreistä ja alueelle johtavista reiteistä lähtien.



Alueen pientalojen variaatiot ovat syntyneet pienin massallisin muutoksin.



Alueelta kaadetut koivut hyödynnetään rakennusten kalusteissa.



Pientalot		
A1	5 kpl	82,0 k-m ²
A2	4 kpl	118,0 k-m ²
B1	9 kpl	73,0 k-m ²
B2	8 kpl	102,5 k-m ²
yht.	26kpl	2359,0 k-m ²

Yhteiskäyttö		
Sauna	1 kpl	86,0 k-m ²
Kirpputori	1 kpl	104,5 k-m ²
yht.	2kpl	190,5 k-m ²

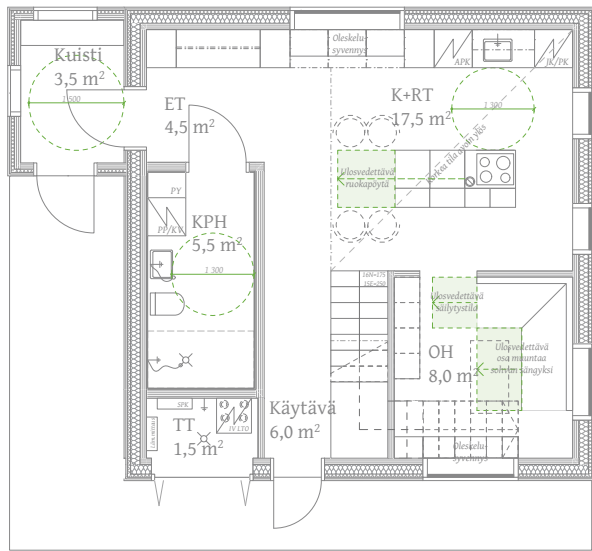
Kaikki yhteensä	28 kpl	2549,5 k-m²
------------------------	---------------	-------------------------------

Alueen pinta-ala	10 000 m ²
Aluetehokkuus e _a	0,26

- Taikinamarjapensas
- Kääpiöomenapuu
- Alppiruusu

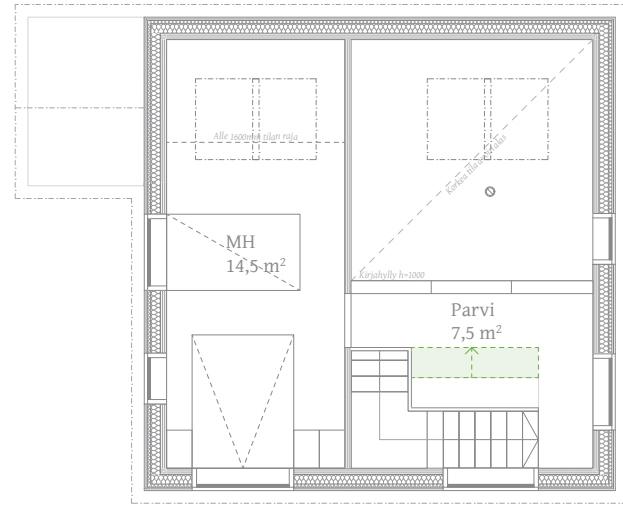
Yleissuunnitelma 1:500



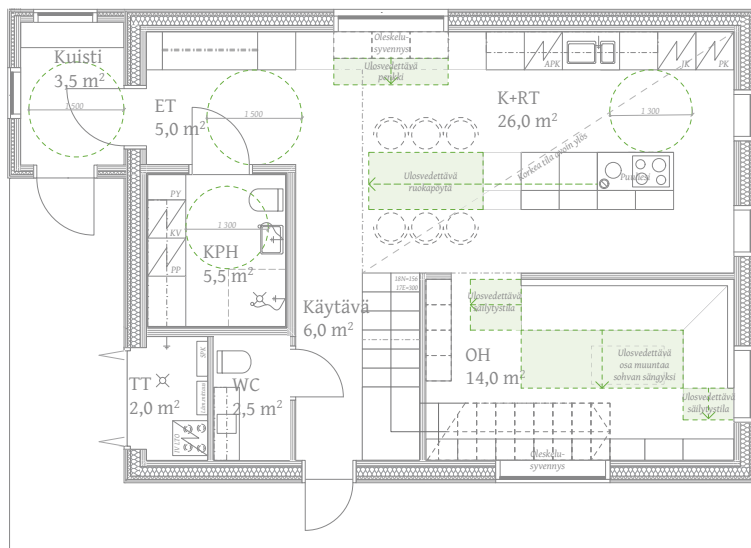


Malliasunto A1 1.krs

Huoneistoala yht. 58,0 m²
Kerrosala yht. 82,0 m²

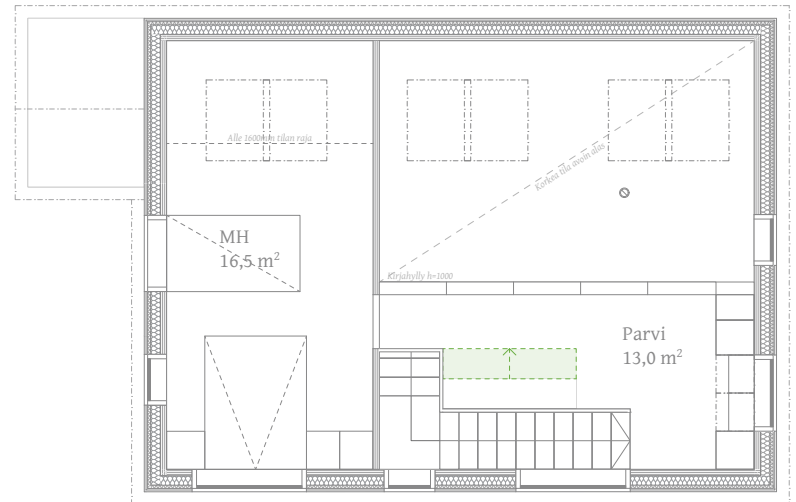


A1 2.krs



Malliasunto A2 1.krs

Huoneistoala yht. 88,5 m²
Kerrosala yht. 118,0 m²

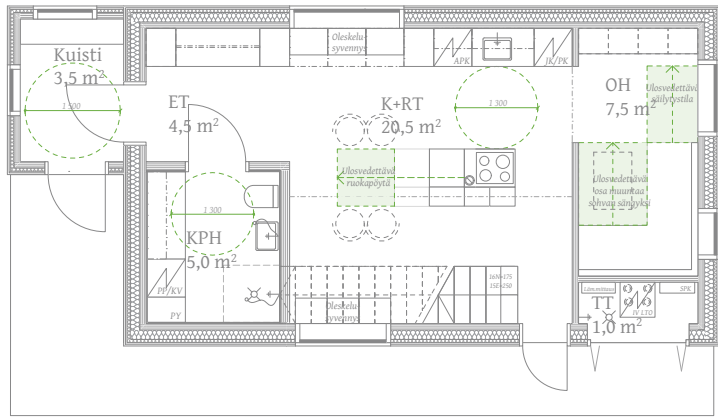


A2 2.krs



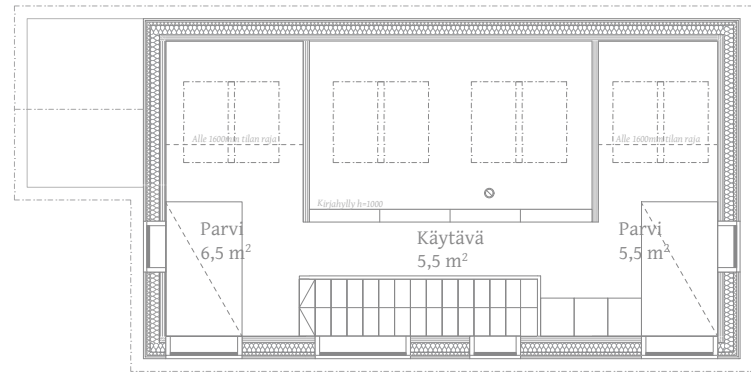
Näkymä malliasunnon A2 yläkerrasta



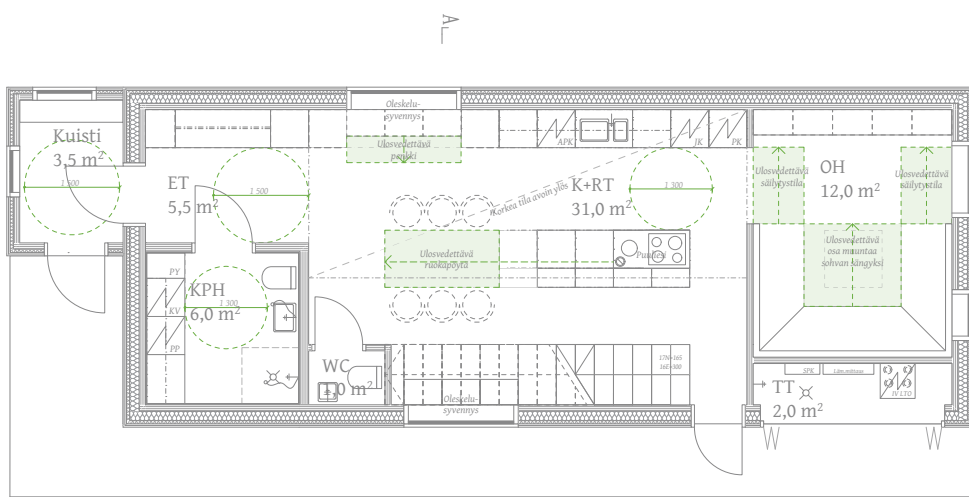


Malliasunto B1 1.krs

Huoneistoala yht. 59,5 m²
Kerrosala yht. 73,0 m²

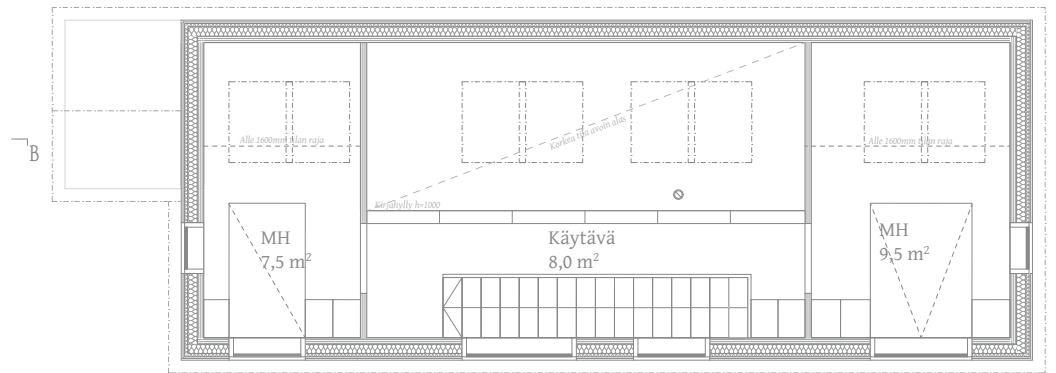


B1 2.krs



Malliasunto B2 1.krs

Huoneistoala yht. 79,5 m²
Kerrosala yht. 102,5 m²



B2 2.krs

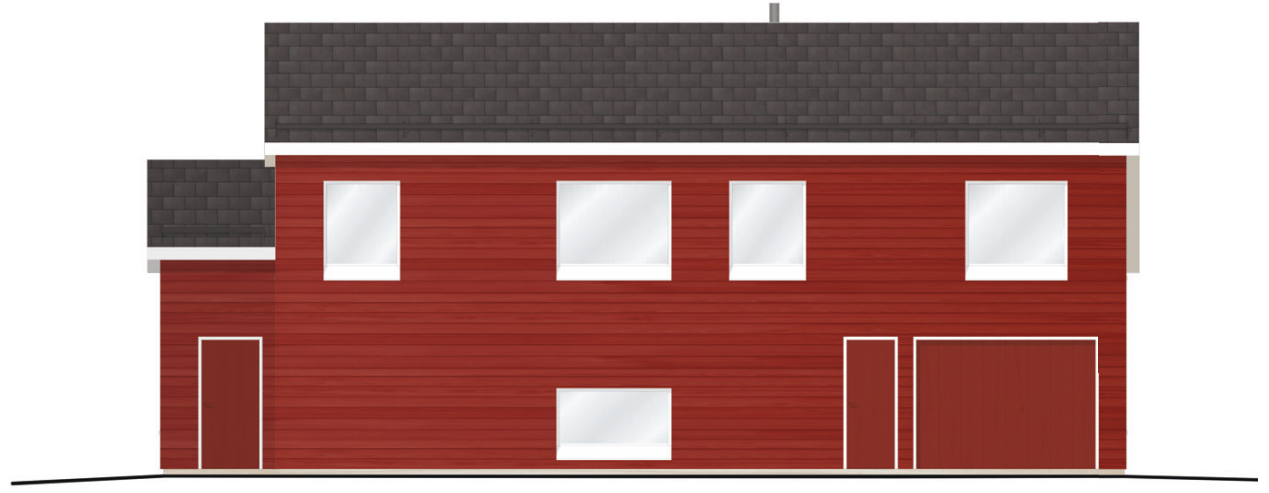


Näkymä malliasunnon B2 alakerrasta





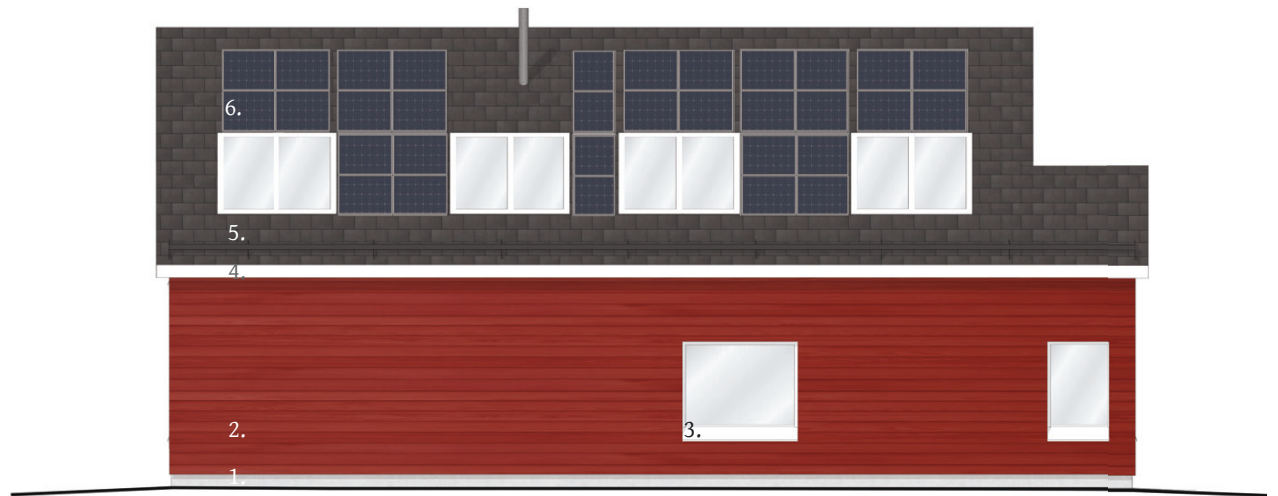
Julkisivu länteen



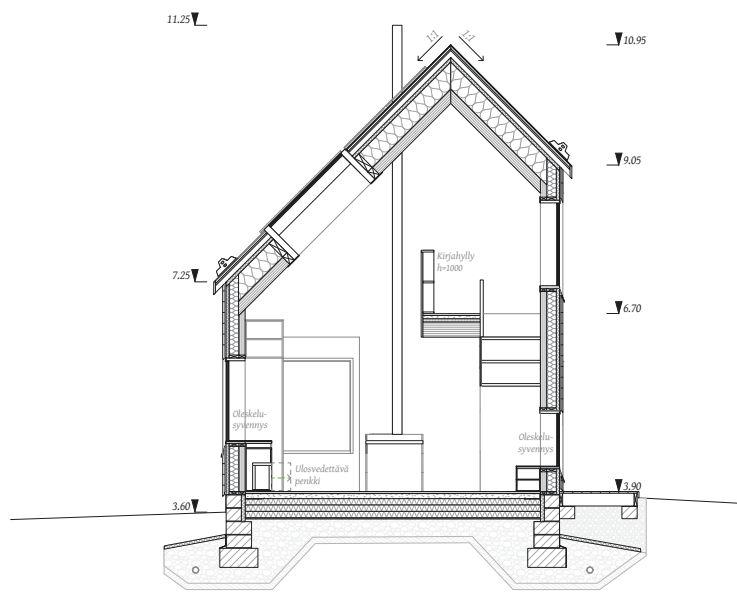
Julkisivu pohjoiseen



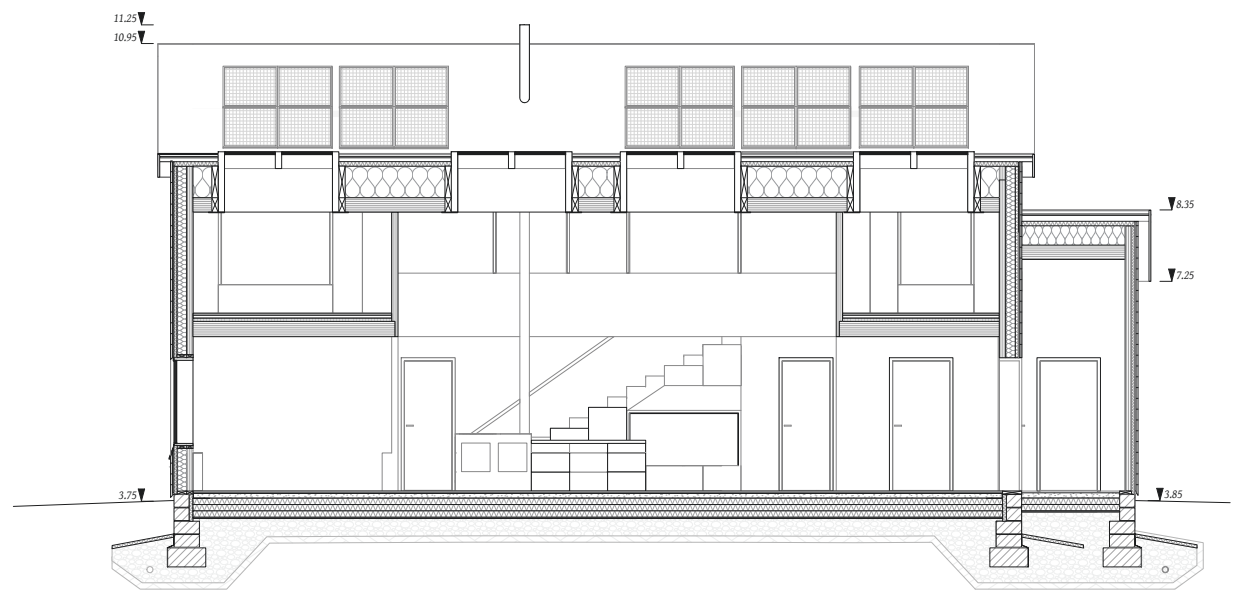
Julkisivu itään



Julkisivu etelään



Leikkaus A-A



Leikkaus B-B

0m 1m 2,5m 5m

Aurinkopaneelien optimikaltevuuteen kallistetut kattojen lappeiden lisäksi pientalojen ulkoarkkitehtuuriin vaikuttaa aukotus. Aukotus on hillittyä alueen tiiviin luonteen vuoksi, mutta sisätiloista syntyy kuitenkin pitkiä näkymiä, mikä saa tilan tuntumaan suuremmalta.

Kattoikkunat saavat luonnonvalon tulvimaan sisälle. Ne on sijoitettu aurinkopaneelien kanssa samalle lappeelle, jolloin ne ovat suunnattu aurinkopaneelien tavoin valoisaan ja lämpimään ilmansuuntaan. Pientaloasumisen kannalta merkittävä tulielementti löytyy puulieden muodossa.

1. Sokkeli, sileä rappaus
2. Kuusilautaverhous, punamultamaali
3. Valkoiseksi maalattu alumiini
4. Valkoiseksi maalattu kuusilauta
5. Huopakatto, tummanharmaa
6. Aurinkopaneeli

