



SEINÄJOEN AMMATTIKORKEAKOULU
SEINÄJOKI UNIVERSITY OF APPLIED SCIENCES

Tämä on alkuperäisen artikkelin rinnakkaistallenne (final draft).

Viite:

Impola, J. J. (2023). 200 markkaa 1958, uudenlaista konnuutta.
Numismaatikko, 59(3), 94.



Jorma J. Imppola, SeAMK

200 markkaa 1958, uudenlaista konnuutta

Kuten tunnettua, on 200 markan hopearahasta vuodelta 1958 olemassa kaksi eri varianttia, ensimmäinen vanhemmalla rahapajan johtajan kirjaimella H (Helle) ja uudemmallalla rahapajan johtajan kirjaimella S (Soiniemi), koska Helle joutui luopumaan rahapajan johtajan toimesta ilmitulleiden väärinkäytöstensä vuoksi loppuvuodesta 1958.



Kuva 1. 200 markkaa 1958, vasemmalla arvopuoli rahapajan johtajan kirjaimella H, keskellä arvopuoli kirjaimella S, oikealla tunnuspuoli. Kuvien yhdistely ja muokkaus Jorma J. Imppola, SeAMK

Rahasta on kuitenkin olemassa myöskin tunnettu kiinalainen kopio, jonka kömpelö laatu tekee tunnistamisen varsin helpoksi.



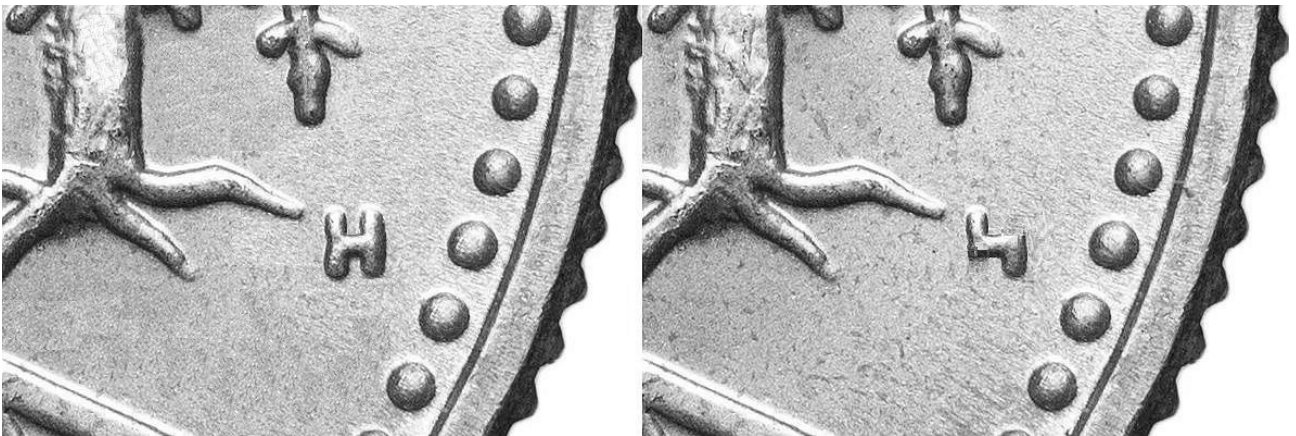
Kuva 2. Aito ja väärä 200 markan raha 1958 S. Ylinnä aito raha, alinna tekele. Huomatkaa tekeleen onneton laatu, erityisesti kirjainten ja numeroiden ”pulleus” ja epätarkkuus aitoihin verrattuna. Erityisen helpoksi tekeleen tunnistamisen tekee se, että sen rahamestarin tunnuskirjain on ihan tavallinen S, kun se aidossa on kaunokirjoitus-S. Punaiset havainneympyrät ja arvo- ja tunnuspuolten väliin suurennetuista kirjaimista ero selviää hyvin. Tekeleestä on kaupan COPY-stanssattuja ja stanssaamattomia versioita. Kuvien yhdistely ja muokkaus Jorma Imppola SeAMK.

Kuulin vast’ikään myös mitä mielenkiintoisimmasta, ilmeisesti kotimaisesta, mukaellusta väärenteestä. Tässä tapauksessa ihan aidosta 200 markan rahasta 1958 H oli hiomalla tai pakottamalla puuhasteltu rahapajan johtajan kirjainta H muokkaamalla kirjainta S muistuttava mukaelma, jota on ilmeisesti sitten kaupiteltu aitona.



Kuva 3. 200 markkaa 1958, mukaellulla rahapajan johtajan kirjaimella H, josta on siis tehty kirjainta S muistuttava. Kuvien yhdistely ja manipulointi Jorma J. Imppola, SeAMK

Lähempi vertailu osoittaa, miten mukaelma on tehty.



Kuva 4. 200 markkaa 1958, vasemmalla normaali H, oikealla S-kirjaimen kaltaiseksi muunneltu H. Kuvien yhdistely ja manipulointi Jorma J. Imppola, SeAMK

Kaikkea se väärintekijä keksiikin! Ollaanpa tarkkana, siis!