

Liite 2. Virtuaalisen poistumisharjoituksen kuvakaappaukset

WINNOVA

LÄNSIRANNIKON KOULUTUS OY

Virtuaalinen poistumisharjoitus

Tavoitteena on parantaa henkilöstön ja asiakkaiden (opiskelijoiden) poistumisturvallisuutta.
Tämä on opiskelijoille suunniteltu versio.

Siirry eteenpäin 'Jatka >'-painikkeesta.

[Jatka >](#)

Kun menet kokous- tai luokkatilaan, mitä turvallisuuteen liittyviä toimenpiteitä tulisi tehdä?

<input type="checkbox"/>	Selvitä poistumisreitit ja varmista, että ne ovat esteettömät.
<input type="checkbox"/>	Tutustu poistumisoppaaseen, mikäli sellainen on saatavilla.
<input type="checkbox"/>	Varmista tilan yleinen turvallisuus.
<input type="checkbox"/>	Tarkista, löytyykö tilasta ensiapuvälineitä ja alkusammutusvälineistöä.



Kokous- tai luokkatilaan saapuessasi varmista poistumisreittien esteettömyys, tutustu mahdolliseen poistumisoppaaseen, tarkista tilan turvallisuus ja varmista ensiapu- sekä alkusammutusvälineiden saatavuus.

[< Takaisin](#)

[Jatka >](#)

Oikein!

Kokous- tai luokkatilaan saapuessasi tulee varmistaa:

- poistumisreittien esteettömyys
- tutustua mahdolliseen poistumisoppaaseen
- tarkistaa tilan turvallisuus
- varmistaa ensiapu- sekä alkusammutusvälineiden saatavuus.

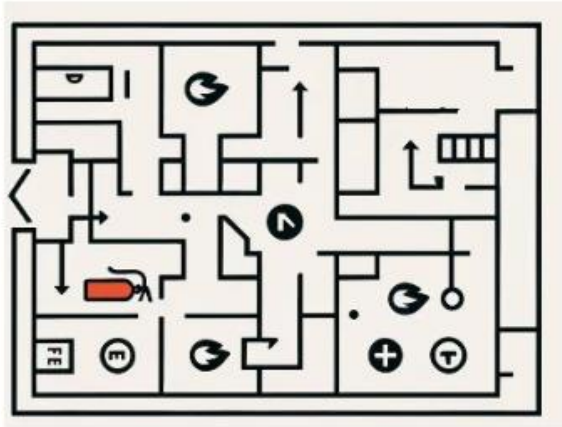


Siirry eteenpäin 'Jatka >'-painikkeesta.

[Jatka >](#)

Seuraavaksi alkaa virtuaalinen poistumisharjoitus.

Huomioithan, että skenaariossa on myös äänet.



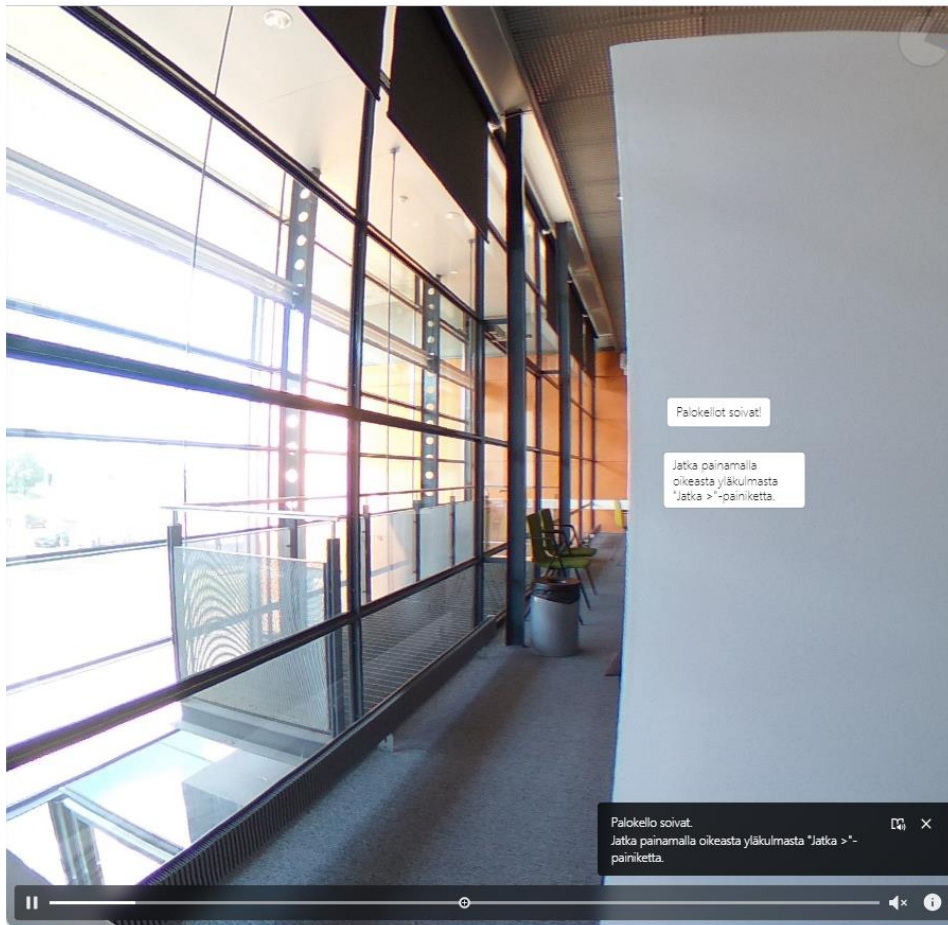
Siirry eteenpäin 'Jatka >'-painikkeesta.

Jatka >

WinNova opiskelijat poistumisharjoitus

0

Jatka >



Miten toimit seuraavaksi?

Lähdet poistumaan tilasta noudattaen turvallista poistumisreittiä ja suljet ovet perässäsi.

Teen työt ensin nopeasti loppuun.

Lähdet poistumaan tilasta noudattaen turvallista poistumisreittiä.

Poistuminen tulisi suorittaa mahdollisimman nopeasti.

Siirry eteenpäin 'Jatka >' -painikkeesta.



Jatka >

Oikein!

- On oikein siirtyä keittiöstä kokoustilan päätilaan.
- Ei ole syytä panikoida. Jos yrittää poistua ikkunan kautta saattaa loukkaantua.
- Ikkunan rikkomisessa voisi myös ilmetä vaikeuksia.



Siirry eteenpäin 'Jatka >' -painikkeesta.

Jatka >

Katso seuraavaksi 360-kuvaa.

Kuvasta tulee seuraavaksi kysymys. Kysymyksessä tulet valitsemaan kuvassa näkyvistä reittivalinnoista A, B, tai C.

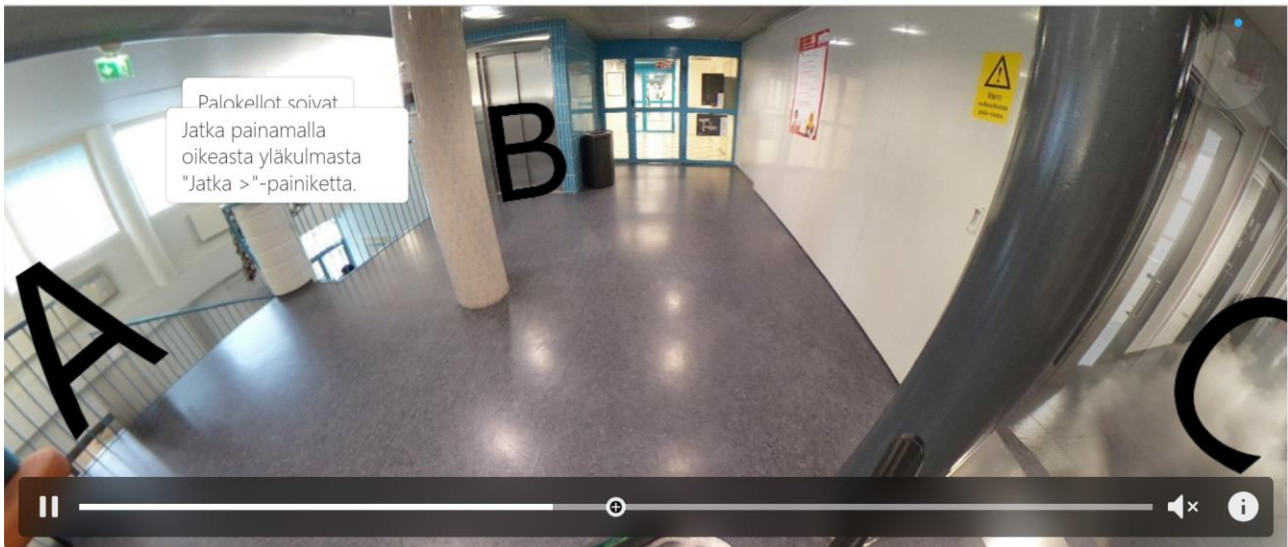
Siirry eteenpäin 'Jatka >'-painikkeesta.

Jatka >

WinNova opiskelijat poistumisharjoitus



Jatka >



Mihin suuntaat seuraavaksi?

A) Menen alas portaita pitkin.	B) Siirryn hissiin, koska en jaksa kävellä portaita.
C) Palaan aikaisempaa reittiä pitkin takaisin.	Palaa vielä tarkistamaan kuvasta vaihtoehdot.

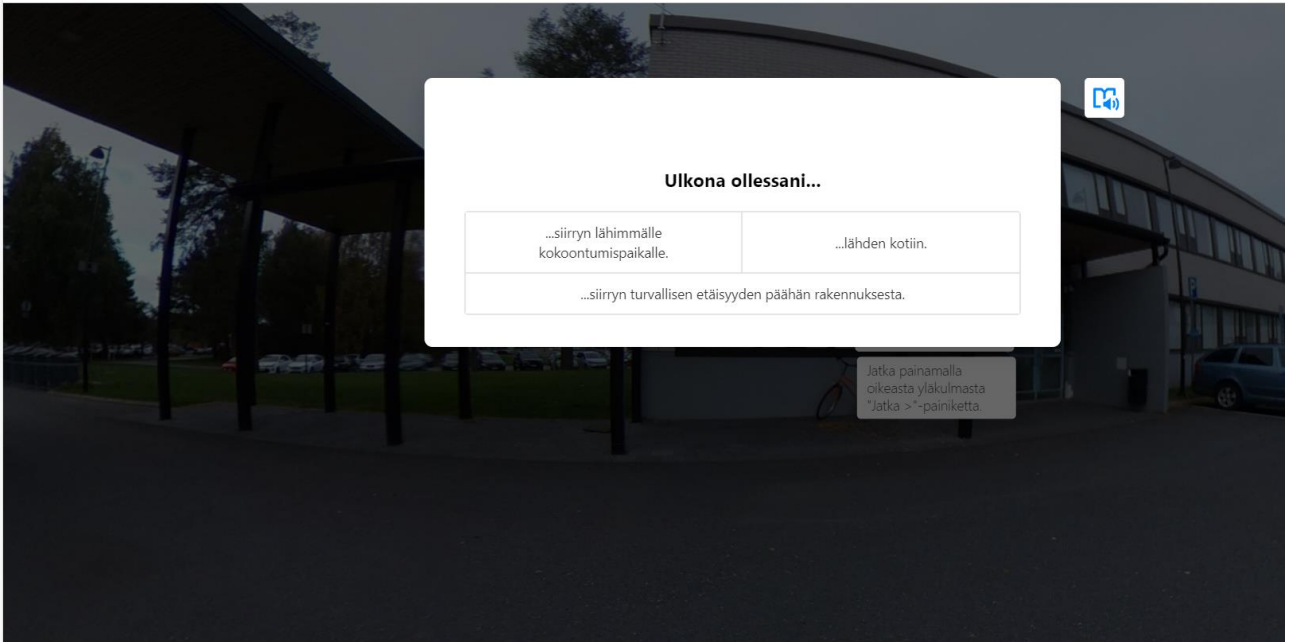
Oikein!

- Hissin käyttöä ei suositella tässä tilanteessa.
- Reitille, jossa näkyy savua ei myöskään kannata palata.
- Savu voi merkitä tulipaloa, joka voi vaikeuttaa hengittämistä ja näkyvyyttä, ja se voi olla hengenvaarallista.
- On tärkeää välttää savuisia reittejä ja etsiä turvallinen, savuton poistumistie.



Siirry eteenpäin 'Jatka >' -painikkeesta.

Jatka >



Ulkona ollessani...

...siirryn lähimmälle kokoontumispaikalle.	...lähten kotiin.
...siirryn turvallisen etäisyyden päähän rakennuksesta.	

Jatka painamalla oikeasta yläkulmasta "Jatka >"-painiketta.

Sinun tulee mennä kokoontumispaikalle, että saadaan tieto, ketkä ovat löytäneet rakennuksesta ulos.

Kukaan ei tiedä, että olet poistunut paikalta, ja sinua yritetään etsiä kiinteistöstä.

Siirry eteenpäin 'Jatka >'-painikkeesta.



Jatka >

Oikein!

- On tärkeää mennä kokoontumispaikalle, että saadaan tieto, ketkä ovat löytäneet rakennuksesta ulos.

- Kokoontumispaikat on pyritty suunnittelemaan turvallisen etäisyyden päähän rakennuksesta.



Siirry eteenpäin 'Jatka >'-painikkeesta.

Jatka >



Poistumisharjoitus on suoritettu!

Olet suorittanut skenaarion: WinNova henkilöstö poistumisharjoitus

[Käynnistä skenaario](#)

13/13

Tavoitteita saavutettu

13/13

Pisteitä kerätty

58%

Skenaariosta suoritettu

1/1

Oikeita vastauksia

Vastauksesi

Kun menet kokous- tai luokkatilaan, mitä turvallisuuteen liittyviä toimenpiteitä tulisi tehdä?

Selvitä poistumisreitit ja varmista, että ne ovat esteettömät.

Tutustu poistumisoppaaseen, mikäli sellainen on saatavilla.

Varmista tilan yleinen turvallisuus.

Tarkista, löytyykö tilasta ensiapuvälineitä ja alkusammutusvälineistöä.