

INFUUSIOPORTIN KÄYTTÖ - OPISKELIJAOPAS

Tule oppimaan
infuusioportin
käytöstä!



Diak



Satakunnan
hyvinvointialue



Olen sairaanhoitajaopiskelija Diakonia-ammattikorkeakoulusta ja tein opinnäytetyökseni Satasairaalan syöpätautien poliklinikalle opiskelijaoppaan infuusioportin käytöstä.

Keskuslaskimoportti eli infuusioportti on ihon alle asennettava keskuslaskimoyhteys. Infuusioporttia käytetään yleensä pitkäaikaisissa hoidoissa tai potilailla joilla on haastetta laittaa perifeerinen kanyyli. Infuusioporttia käytetään myös potilailla joiden hoidot jatkuvat kotona. Infuusioportti on pitkäkestoinen, se kestää jopa tuhansia pistoksia. Suomessa asennetaan vuosittain jopa 1600 laskimoporttia. Suurin kohderyhmä on syöpäpotilaat. Opa koostuu valokuvista sekä lyhyistä ohjeteksteistä. Intoa oppimiseen!

Heidi Pietilä

16.4.2024

Sairaanhoitajaopiskelija

Diakonia-ammattikorkeakoulu

TUNNUSTELU JA PUHDISTUS



Portti ja portin nystyrät tunnustellaan aluksi sormin.

Kaikki portit eivät ole nähtävissä ja siksi vaatii tunnustelua. Portit voivat olla ihon alla myös hieman poikittain. Portin löydyttyä puetaan steriilit hanskat.

Portin alue pestään steriilisti pyörivin liikkein keskeltä ulospäin puhdistusaineella kostutetuilla vanupalloilla.

PORTTINEULAN POISTO



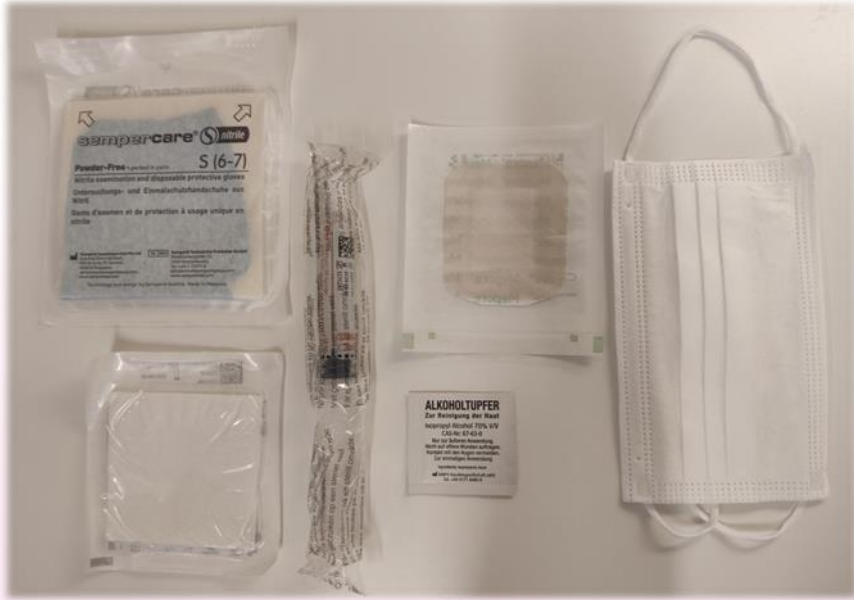
Porttineulan poistoa varten tarvitsset sytostaateilta suojaavat steriilit hanskat sekä suojatakin. Muista sulkea letkusto emboliariskin vuoksi! Infuusion jälkeen, porttineulan päältä poistetaan kalvot ja pehmusteet. Tämän jälkeen infuusioporttiin tehdään positiivinen paine pulsoivalla ruiskutuksella keittosuolaa, ja samaan aikaan porttineula vedetään pois. Tarvittaessa pistoskohtaa voi hetken painaa sidetaikoksilla, ja tämän jälkeen laittaa steriilin sidoksen.



Tiesithän, että hepariinilukkoa käytetään enää hyvin harvoin !



PORTTINEULAN IRROTUSVÄLINEET



Varaathan mukaasi solunsalpaajäteastian

- Kasvomaski
- Puhdistuslappu
- Taitoksia
- Nacl 10-20ml ruisku
- Steriili sidos
- Sytostaateilta suojaavat steriilit hanskat sekä suojatakki



PORTTINEULAN LAITTO



Letkuston pitää olla suljettuna piston ajan emboliariskin vuoksi. Infuusioportin pistokohta etsitään vielä sormin steriileillä hanskoilla...

...minkä jälkeen porttineula pistetään kammioon nystyröiden väliin.



HUUHTELU & ASPIROINTI



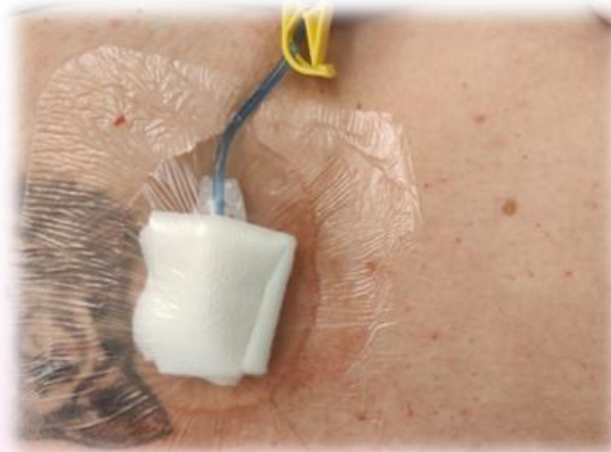
Porttineulan piston jälkeen, infuusioportti testataan aspiroimalla verta.



Onnistuneen aspiroinnin jälkeen infuusioporttiin laitetaan varovasti keittosuolaliuosta. Näin varmistetaan infuusioportin toimivuus!

Tämän jälkeen porttineula liitetään infuusioletkustoon, pehmustetaan ja hoito aloitetaan.

PORTTINEULAN PEHMUSTUS



Portti on hyvä pehmustaa, sillä poistaessa kiinnityskalvoa se ei tarraa porttineulaan! Kalvo toimii hyvänä kiinnittäjänä porttineulalle hoidon ajan!

