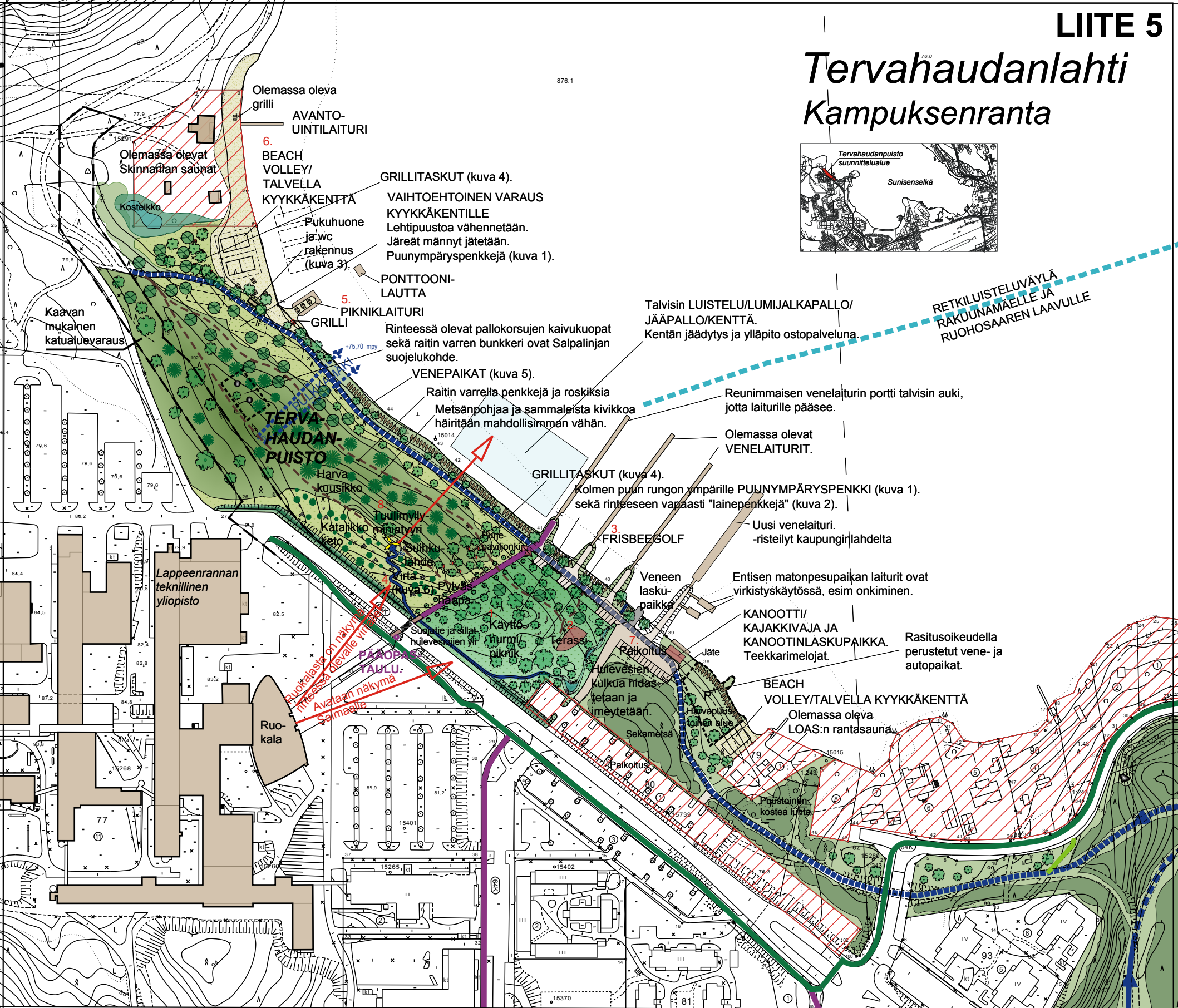
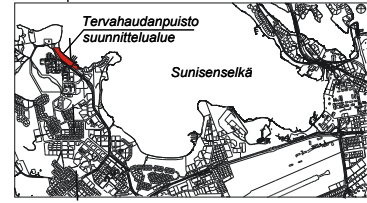


Tervahaudanlahti Kampuksenranta



TERVAHAUDANPUISTO

KEHITTÄMISSUUNNITELMA

1:2500 12.2.2010

1. KÄYTTÖNURMI/PIKNIK

Harvaa, pääasiallisesti olemassa olevaa lehtipuustoa. Alue pidetään hoitotoimenpitein puoliavoimena ja tehdään puuston hoitoharvennusta. Alueelle istutetaan muutamia jalopuita esimerkiksi tammea, amerikanjalopähkinää, saamea tms. kuitenkin niin, että yliopiston ruokalasta on näkymä Saimaalle. Nurmi pidetään lyhyenä ulkonäön ja toiminnallisuuden vuoksi.

Maavallaisimia asennetaan muutaman isomman ja näyttävimmän puun tyvelle.

2. TERASSI

Ulkoilmatapahtumia varten katettu, kaiteellinen terassi, jonne on sähköliitäntä esim. bändiesiintymisiä tai ulkoilmatarjoilua varten.

Terassi avautuu rinteeseen ja järvelle. Rinteessä rinteiden muotoja myötäileviä "lainepenkkejä" (kuva 2).

3. FRISBEEGOLF

Väyläsuunnittelu tehdään seuran jäsenten kanssa yhteistyössä. Mahdollinen aloitus/lopetuspaikka käyttönurmen alueella. Pääasiallinen pelimaasto harjualueella.

4. VIRTA

Virta rakennetaan kiemurtelevaksi uomaksi kiviteollisuudessa ylijäävistä blokkien sivukivistä. Virta alkaa mäen päällä olevasta suihkulähteestä ja "tuulimyllyminiatyyriä". Suihkulähteestä kiviin ympäri on penkit.

Virran ympäristön katajikon lisäksi suositaan luontaisesti kasvavaa sianpuolukkaa. Muita istutettavia kasveja voivat olla esim. ketoneilikka ja kangasajuruoho. Laajoihin aukkopaikkoihin kylvetään tarvittaessa hiekkaharjuseos/ketoseosta, joissa on mukana päivänkakkaraa ja kissankelloa. Kasvillisuuden väleihin "istutetaan" isoja luonnonkiviä. Tarkoituksena on, että alueen kasvit kasvavat luonnonmukaisesti, eikä niitä tarvitse vuosittain hoitaa.

5. PIKNIKLAITURI

Laituri kiertää maavallista tehtyä oleskelualueetta. Oleskelualueella on penkki ja tuoliryhmiä piknikkiä varten. Lisää ruokailuryhmiä on rannassa.

6. BEACH VOLLEY

Hiekkarantaa laajennetaan beach volley kenttiä varten. Riukuaitaa lyhennetään hiekkarannan osuuden verran, jolloin sauna ja laajempi hiekkaranta muodostavat kokonaisuuden.

7. PAIKOITUSALUE

Paikoitusalue on kesällä yleisessä käytössä ja talvisin luvanvaraisesta veneiden säilytystä varten. Veneiden säilytys on sallittua ainoastaan sitä varten varatulla alueella.

8. TUULIMYLLYMINIATYYRI

Pienikokoinen tuulimylly, joka voisi tuottaa energian veden nostamiseen Saimaasta suihkulähteeseen ja virtaan. Aiheen kehittelyyn voisi käyttää Yliopiston energiatekniikan yksikön tietotaitoa. Tuulimyllyn siivekkeet mainostavat tekstiilillä tiedekuntia.

Rantaraitti jalankulku/pyöräily. Valaistus. Talvikunnossapito

Hiitlatuuta, kesällä kävely/kuntopolku, kivituhkapinta. Valaistus.

Talvikunnossapidettävä reitti rantaan tai kevyenliikenteen väylä. Valaistus.

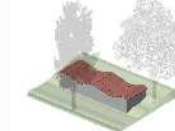
Kävelypolku, 1,5 metriä leveä ja kivituhkapintainen polku, jossa liikuntaesteiset käyttäjät on huomioitu. Ei talvikunnossapitoa.



Kuva 1. Mallikuva puunympäryspenkistä. Lehtovuori Oy, malli 4009.



Kuva 3. WC ja pukuhuone, jonka sivussa varjoisa katettu istuskeluryhmä. Lassila & Tikanojan malli Tetracon voidaan räätälöidä tarpeen mukaiseksi.



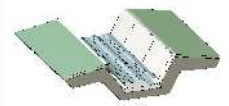
Kuva 2. Ideakuva lainepenkkistä, joka mukaillee rinteiden muotoja. Alusta esim. betonista, kansi puuta.



Kuva 4. Grilli. Lappset malli HILDE NF7690.



Kuva 5. Esimerkki soutuvenepaikasta Pikisaaresta. Paikka on tehty pölleistä, jolloin omia "virtelmiä" ei tarvita.



Kuva 6. Leikkaus graniittiblokkien sivukivistä rakennettavasta kivipuroaiheesta. Purossa on luonnonkiviä virtausta hidastamassa.