

Kiinteistötunnus:	560-409-28-3
Kunta:	Orimattila (560)
Kylä:	NIINIKOSKI (409)
Nimi:	KANTO-RAAKKU
Palstojen lkm:	6

ETELÄ-SUOMEN MAANMITTAUSTOIMISTO
Lahti
PL 11
15141 Lahti

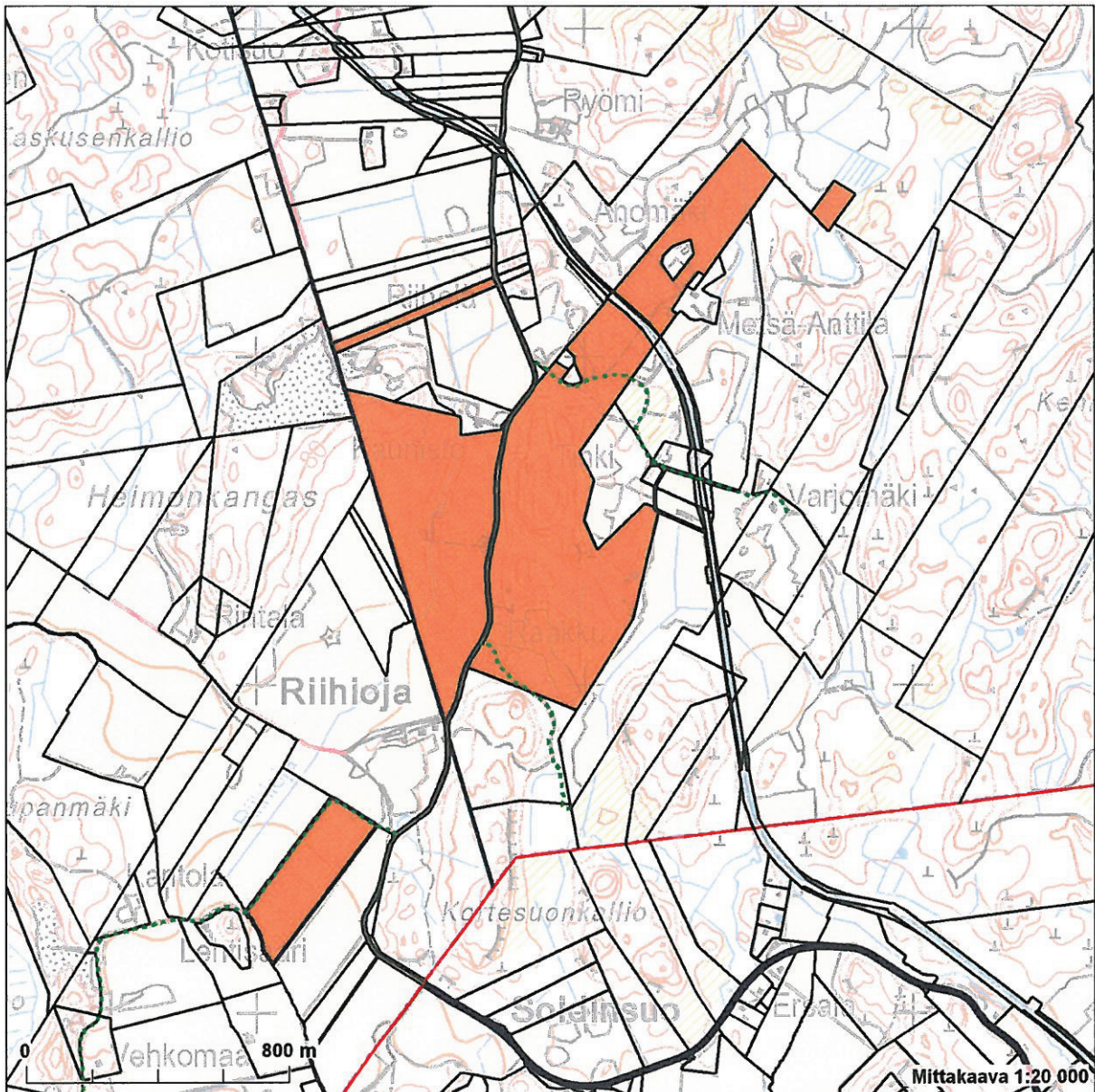
Tiedot
luovuttanut
viranomainen:

Allekirjoitus:
Päivämäärä:
Maksu:

Ejo Namukainen

13.04.2010

7,50 €



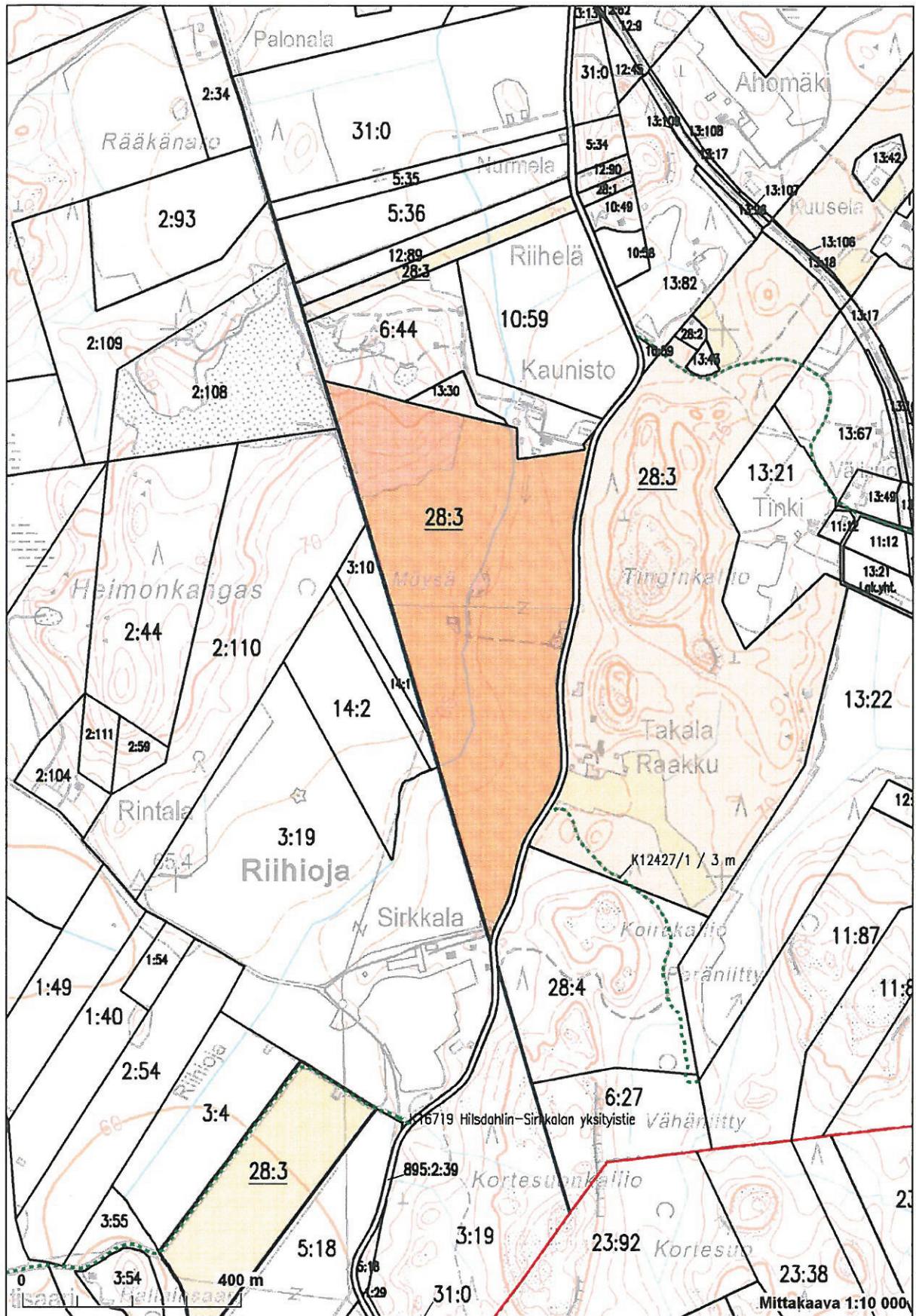
6736070

Kiinteistörekisterikartan sijaintitiedoissa voi olla epätarkkuuksia. Kiinteistön tarkka alueellinen ulottuvuus selviää toimitusasiakirjoista ja maastosta. Taustakartta on viitteellinen.

Kartta on tulostettu
ETRS-TM35FIN-koordinaatistossa.

6732750

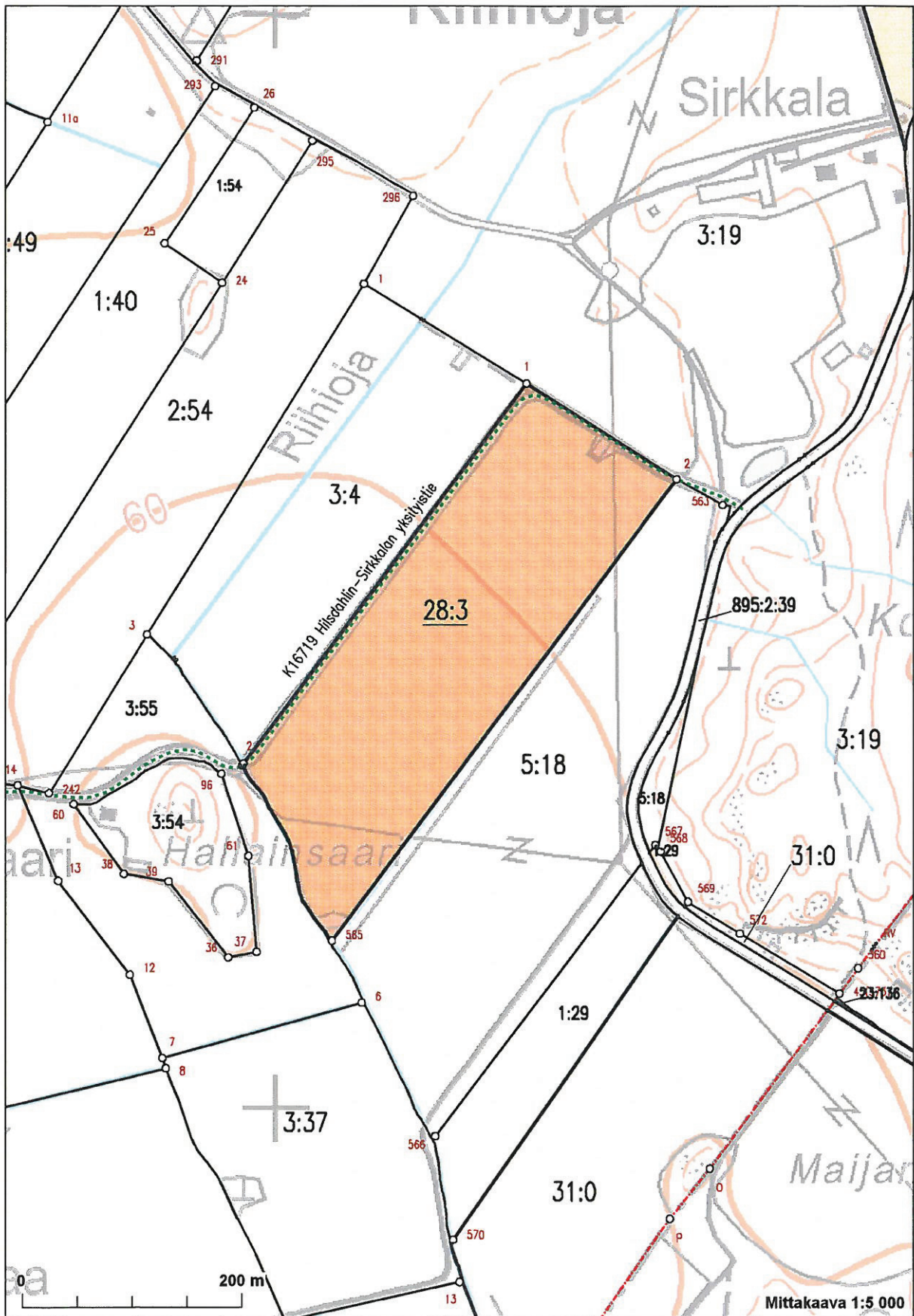
439561



Kiinteistörekisterikartan sijaintitiedoissa voi olla epätarkkuuksia. Kiinteistön tarkka alueellinen ulottuvuus selviää toimitusasiakirjoista ja maastosta. Taustakartta on viitteellinen.

Kartta on tulostettu ETRS-TM35FIN-koordinaatistossa.

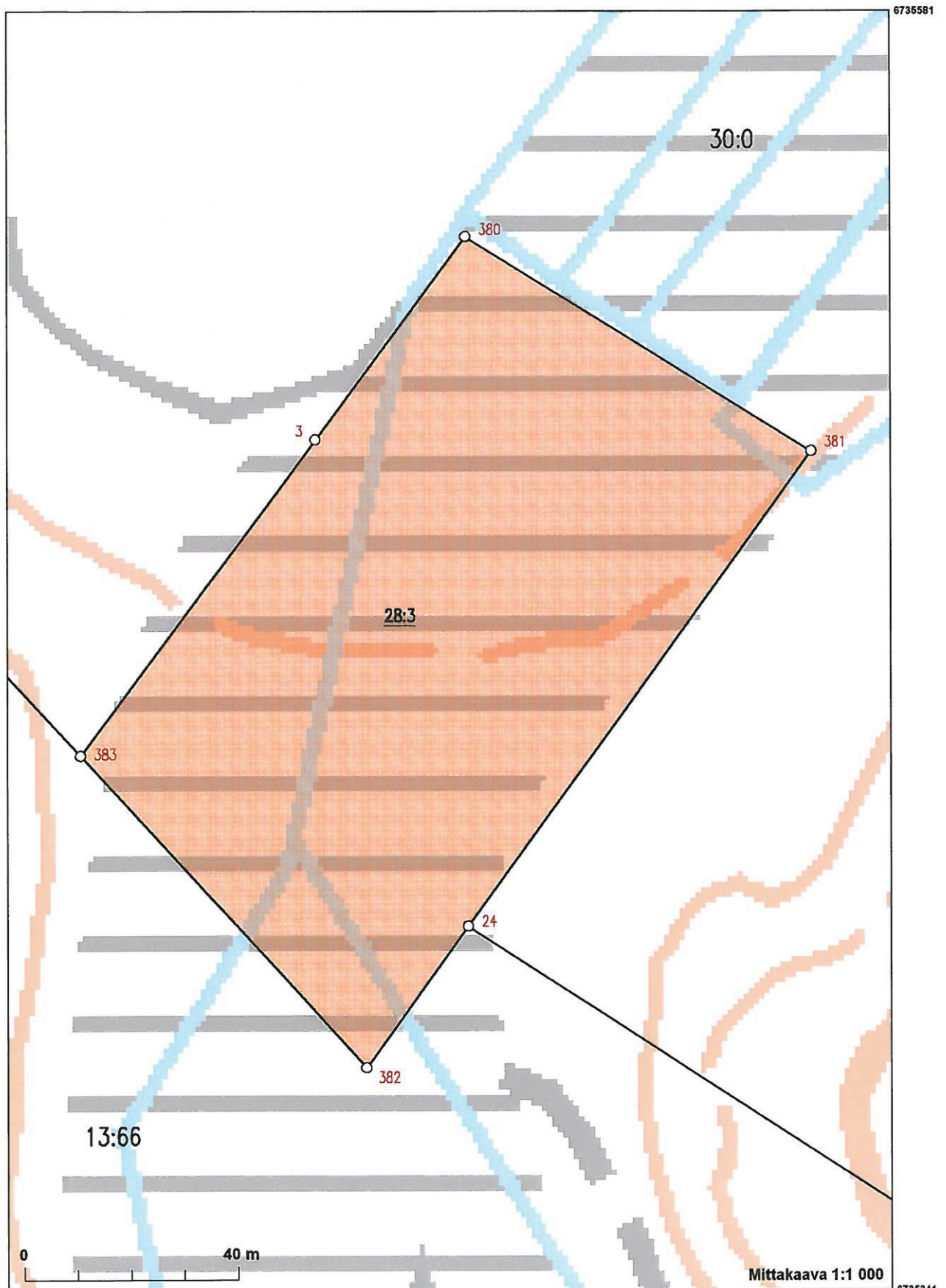
Tulostettu kiinteistötietojärjestelmästä 13.04.2010.



Kiinteistörekisterikartan sijaintitiedoissa voi olla epätarkkuuksia. Kiinteistön tarkka alueellinen ulottuvuus selviää toimitusasiakirjoista ja maastosta. Taustakartta on viitteellinen.

Kartta on tulostettu ETRS-TM35FIN-koordinaatistossa.

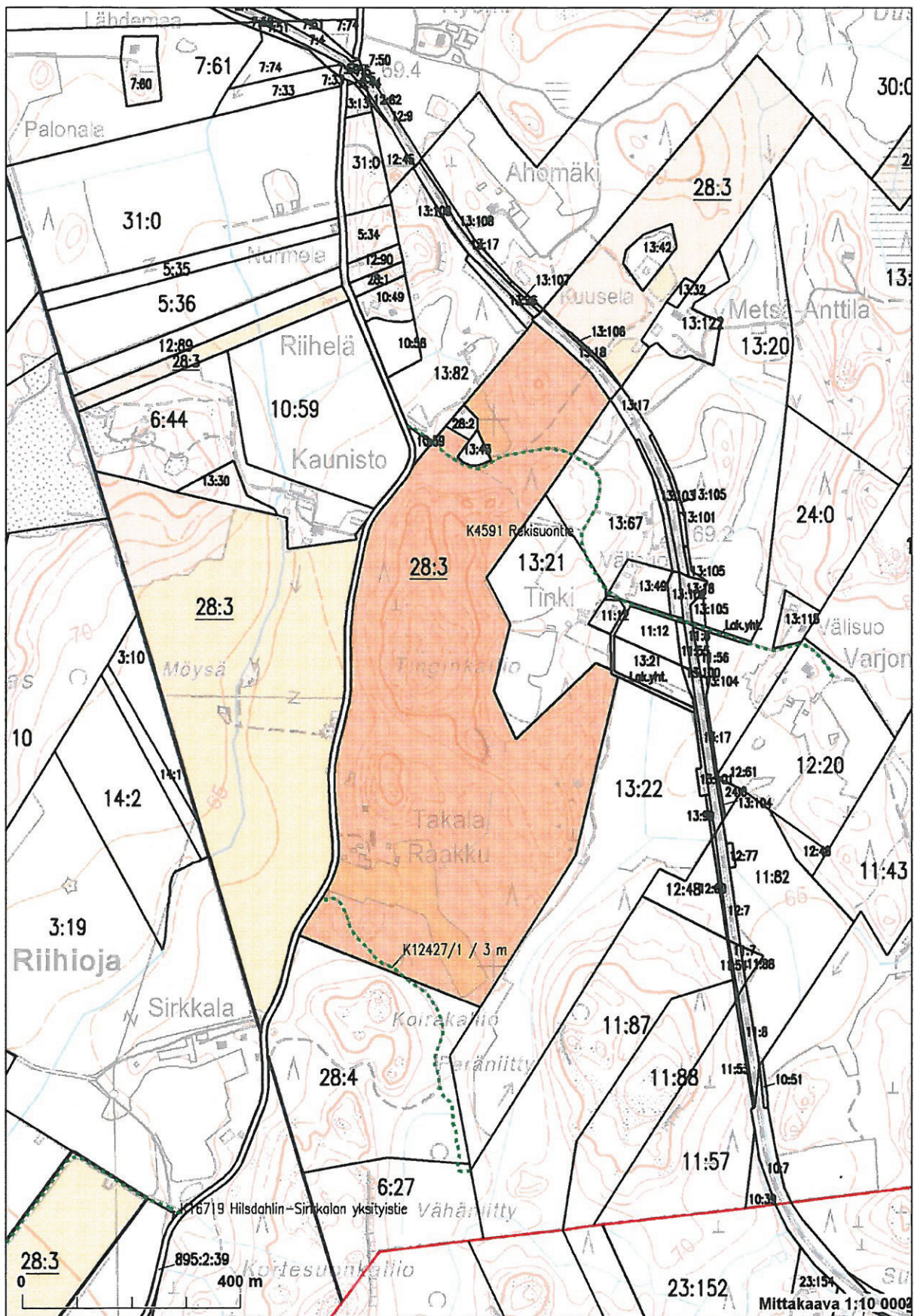
Tulostettu kiinteistö tietojärjestelmästä 13.04.2010.



Kiinteistörekisterikartan sijaintitiedoissa voi olla epätarkkuuksia. Kiinteistön tarkka alueellinen ulottuvuus selviää toimitusasiakirjoista ja maastosta. Taustakartta on viitteellinen.

Kartta on tulostettu ETRS-TM35FIN-koordinaatistossa.

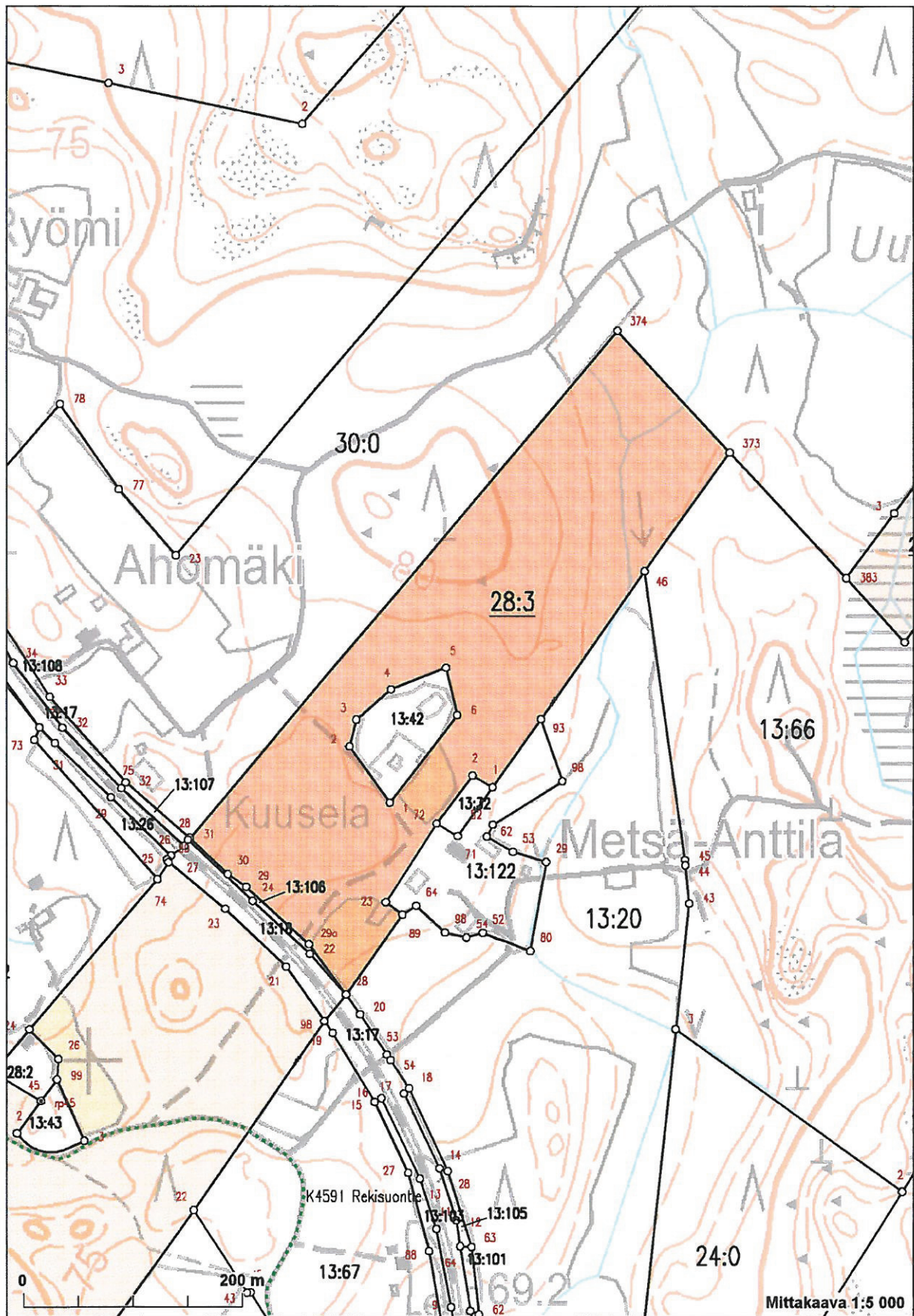
Tulostettu kiinteistötietojärjestelmästä 13.04.2010.



437108 Kiinteistörekisterikartan sijaintitiedoissa voi olla epätarkkuuksia. Kiinteistön tarkka alueellinen ulottuvuus selviää toimitusasiakirjoista ja maastosta. Taustakartta on viitteellinen.

Kartta on tulostettu ETRS-TM35FIN-koordinaatistossa.

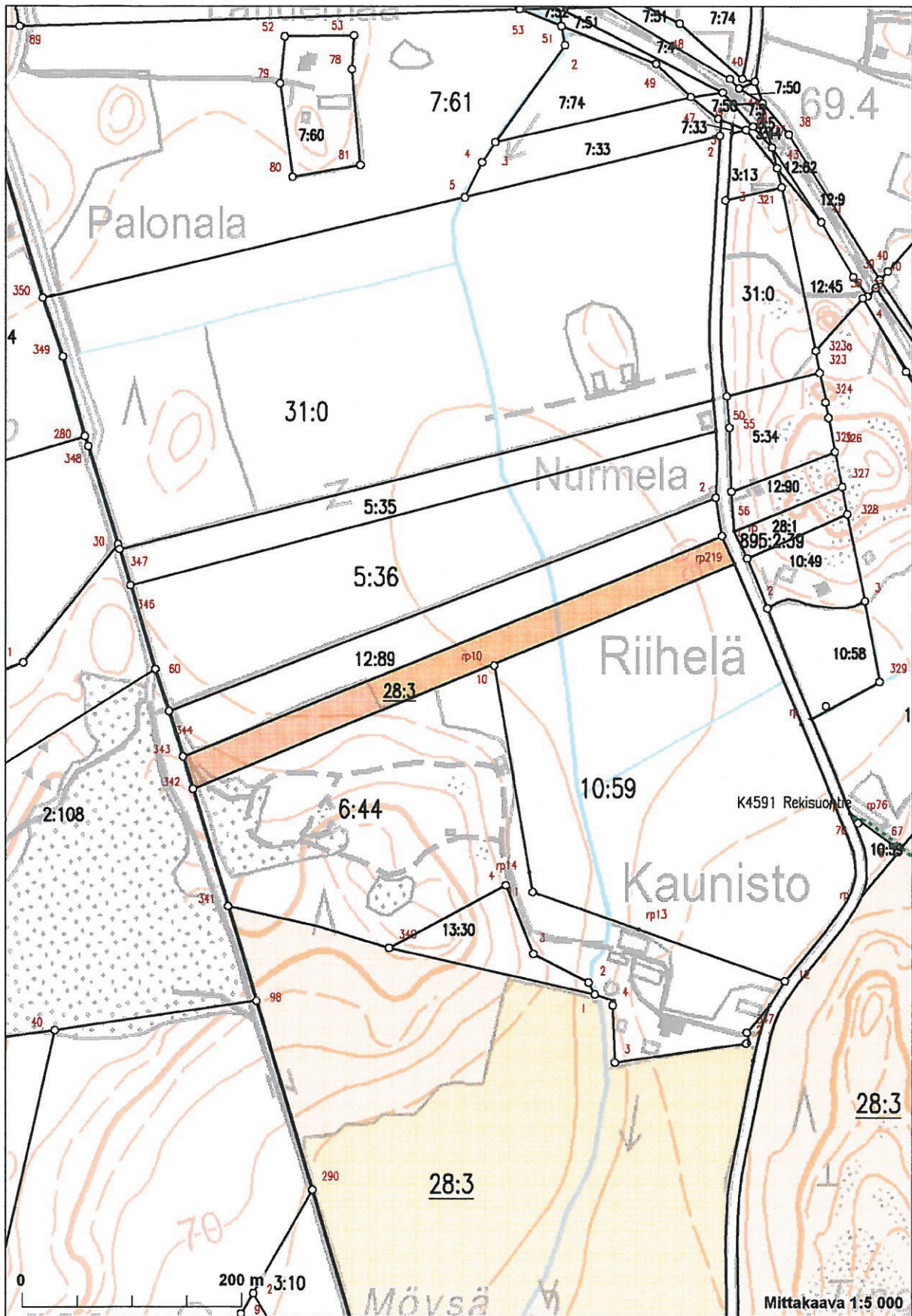
Tulostettu kiinteistötietojärjestelmästä 13.04.2010.



437925 Kiinteistörekisterikartan sijaintitiedoissa voi olla epätarkkuuksia. Kiinteistön tarkka alueellinen ulottuvuus selviää toimitusasiakirjoista ja maastosta. Taustakartta on viitteellinen.

Kartta on tulostettu ETRS-TM35FIN-koordinaatistossa.

Tulostettu kiinteistötietojärjestelmästä 13.04.2010.



Kiinteistörekisterikartan sijaintitiedoissa voi olla epätarkkuuksia. Kiinteistön tarkka alueellinen ulottuvuus selviää toimitusasiakirjoista ja maastosta. Taustakartta on viitteellinen.

Kartta on tulostettu ETRS-TM35FIN-koordinaatistossa.

Tulostettu kiinteistöjärjestelmästä 13.04.2010.