

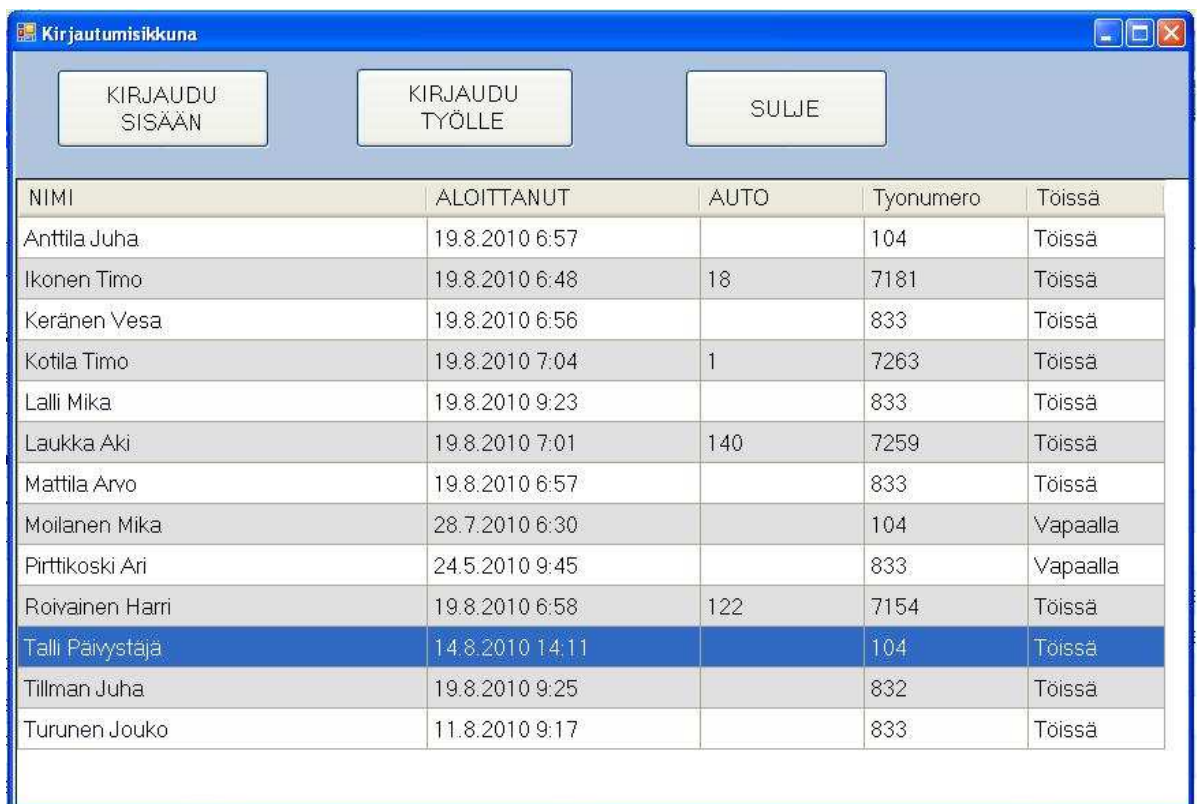
# **Autokunto-ohjelmiston käyttöohjeet**

## SISÄLLYSLUETTELO

SISÄLLYSLUETTELO .....	I
1. TÖIHIN SISÄÄN JA ULOS KIRJAUTUMINEN .....	1
1.1. Työlle kirjautuminen .....	2
1.2. Vikailmoituksen tekeminen .....	5
1.3. Työtehtävän lisääminen työmääräimeen .....	6
2. OHJELMAN MUUT TOIMINNOT .....	7
2.1. Vikailmoitukset .....	7
2.2. Autotilanne .....	8
2.3. Huollot .....	9
2.4. Katsastukset .....	10
2.5. Ilmoitustaulu .....	11
2.6. Linkit .....	12

## 1. TÖIHIN SISÄÄN JA ULOS KIRJAUTUMINEN

- Kirjautuaksesi töihin, valitse oma nimesi listasta ja paina painiketta ”**kirjaudu sisään**”. Tämän jälkeen tilasi päivittyy tilasta ”vapaalla” tilaan ”**töissä**”
- Ikkunasta näkee kunkin asentajan sisäänkirjautumisaika, työn alla oleva auto, työnnumero ja tila. (Kuva1).
- Kirjautuaksesi ulos töistä, valitse oma nimesi listasta ja paina painiketta ”**kirjaudu työlle**”. Tämän jälkeen sinulle aukeaa uusi ikkuna (Kuva2) , josta valitset painikkeen ”**kirjaudu ulos töistä**”



The screenshot shows a window titled 'Kirjautumisikkuna' with three buttons at the top: 'KIRJAUDU SISÄÄN', 'KIRJAUDU TYÖLLE', and 'SULJE'. Below the buttons is a table with the following data:

NIMI	ALOITTANUT	AUTO	Tyonumero	Töissä
Anttila Juha	19.8.2010 6:57		104	Töissä
Ikonen Timo	19.8.2010 6:48	18	7181	Töissä
Keränen Vesa	19.8.2010 6:56		833	Töissä
Kotila Timo	19.8.2010 7:04	1	7263	Töissä
Lalli Mika	19.8.2010 9:23		833	Töissä
Laukka Aki	19.8.2010 7:01	140	7259	Töissä
Mattila Arvo	19.8.2010 6:57		833	Töissä
Moilanen Mika	28.7.2010 6:30		104	Vapaalla
Pirttikoski Ari	24.5.2010 9:45		833	Vapaalla
Roivainen Harri	19.8.2010 6:58	122	7154	Töissä
Talli Päivystäjä	14.8.2010 14:11		104	Töissä
Tillman Juha	19.8.2010 9:25		832	Töissä
Turunen Jouko	11.8.2010 9:17		833	Töissä

**Kuva 1. Kirjautumisikkuna**

## 1.1. Työlle kirjautuminen

- Valitse kirjautumisikkunasta painike ”**kirjaudu työlle**”, josta aukeaa seuraavanlainen valikko (Kuva2).
- Avoinna olevasta ”**kirjautuminen**” välilehdestä voit valita työkohteen. Harmaassa laatikossa näkyy asentajakohtaiset suunnitellut työt. Voit valita suunnitellun työn klikkaamalla kohdetta kerran ja painaa painiketta ”**kirjaudu työhön**”.
- Voit myös kirjautua muiden asentajien töille kun valitset pois ylhäältä raksin ”**näytä vain omat työmääräimet**”. Harmaaseen laatikkoon ilmestyy tämän jälkeen kaikki tehdyt työmääräimet
- Mikäli harmaasta laatikosta ei löydy haluamaasi kohdetta, kirjoita haluamasi auton numero alla olevaan tyhjiin sarakkeeseen. Sarake löytyy otsikon ”**2. kirjaudu autolle tai katso auton tietoja**” alta.
- Kun olet kirjoittanut auton numeron, voit valita sen alta haluamasi toiminnon (kirjaudu autolle, autokortti tai korjaushistoria)
- Mikäli haluat kirjautua muulle työlle, välilehden alalaidasta löytyy alas vetopalkki. Alaspäin osoittavaa nuolta klikkaamalla saat palkin auki ja voit valita haluamasi työn esim. Siivous tai järjestely.

KIRJAUTUMISVALINTA

Kirjaudu ulos toisista PERUUTA

KIRJAUTUMINEN VIKAILMOITUKSET AUTOTILANNE HUOLLOT KATSASTUKSET ILMOITUSTAUU LINKIT

Talli Päivystäjä VALITSE YKSI SEURAAVISTA VAIHTOEHDOSTA

1. Kirjaudu valitulle työlle:  Näytä vain omat työmääräimet

AUTO	TYÖNUI	LUOTU	Suunniteltu Asentaja	Kuvaus	JARJESTYS
2	7314	19.8.2010 10:04	Talli Päivystäjä	Aloittamatta	1

Rivejä näkyissä: 1 Kirjaudu työhön

2. Kirjaudu autolle tai katso auton tietoja:

Yksikkö: KS

Kirjaudu autolle

Autokortti

Korjaushistoria

3. Kirjaudu muulle työlle:

Siivous

Kirjaudu muut työt

Kuva 2. Kirjautuminen

- Kun olet valinnut haluamasi työkohteen, ilmestyy näytölle työmääräin
- Autolle kirjautuminen tapahtuu vasemmasta ylä laidasta ”**kirjautu**” painikkeen kautta
- Keskellä välilehteä näkyy ilmoitetut viat. Nämä ovat esim. kuljettajan tai työnjohdon havaintoja
- Voit myös itse lisätä havaitun vian painikkeesta ”**lisää vika**”. (ohjeet sivulla 5)
- Varsinaiset korjaustoimenpiteet kirjataan välilehden alalaitaan ”**lisää työtehtävä**” painikkeen kautta. (ohjeet sivulla 6)
- Ajoneuvon ajokunnon tilan voit päivittää alasetopalkista ”**ajokunto**”
- Kun olet täyttänyt työmääräimen ja suorittanut työn loppuun, valitse ylä laidasta painike ”**merkitse työmääräin valmiiksi**”.
- Näyttöön avautuu tämän jälkeen ikkuna johon päivitetään alasetovalikkoihin ajokunto, sijainti ja ajokilometrit (Kuva4).

Auto: KS 2    Korjaushistoria    Ajokunto: [dropdown]

Työmääräimen tekijä: Markku Koistinaho

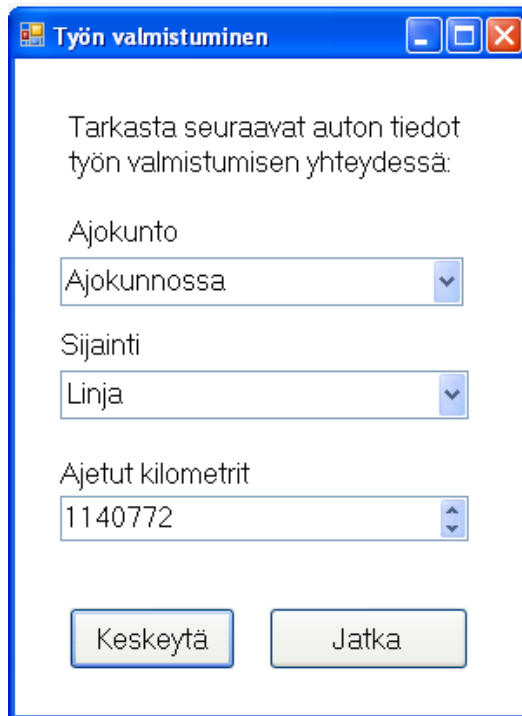
Vikailmoitukset    Kaikki    Lisää vika

Valittu	Numero	Työtarve	Lisätieto	Lisätty
<input checked="" type="checkbox"/>	29585	81 Valot    15 Ajovalo, lahivalo    50 palanut		19.8.2010...

Korjaushistoria    Vaihda tilaan [dropdown]    Lisää työtehtävä    Poista valittu työtehtävä

Ryhma	Työkohde	Toimenpide	Lisätieto	Kuvaus
-------	----------	------------	-----------	--------

**Kuva 3. Työmääräimen sisältö**



**Työn valmistuminen**

Tarkasta seuraavat auton tiedot työn valmistumisen yhteydessä:

Ajokunto  
Ajokunnossa

Sijainti  
Linja

Ajetut kilometrit  
1140772

Keskeytä      Jatka

**Kuva 4. Työn valmistuminen**

## 1.2. Vikailmoituksen tekeminen

- Kun olet valinnut työmääräimeltä kohdan **”lisää vika”** tai muualta **painikkeen ”tee vikailmoitus”**, aukeaa alla oleva ikkuna (Kuva5).
- Vika etsitään alasettopalkeista kohdalta **”osa”** ja **”tarkenne”**
- Kun olet löytänyt sopivat kohteet, lisää vielä raksi sivulla olevaan **”vika”** taulukkoon mielestäsi sopivaan kohtaan ja tämän jälkeen paina vihreää painiketta **”lisää valitsemasi viat”**
- Lisätty vika ilmaantuu alas, josta voit vielä varmistaa vian oikeellisuuden
- Mikäli vikailmoitus tuli mielestäsi väärin, voit poistaa sen aktivoimalla vian ja painaa punaisesta painikkeesta **”poista valittu vika”**
- Voit lisätä vikoja samalla periaatteella lisää
- Lopuksi kun viat on lisätty, tallenna ilmoitus vasemmasta yläreunasta painikkeesta **”tallenna ilmoitus”**

VAIHE 1. Valitse auto [ Kirjoita auton numero tai valitse auto listalta ]

Yksikkö:  Auton nro:

VAIHE 2. Ajokunnon tarkistus [ Ota auton ajokunto huomioon ja muuta tarvittaessa ]

Auton ajokunto:  Sijainti:  Sijainti tarkenne:

VAIHE 3. Vikojen valinta [ Valitse viat alasettovalikoiden avulla ja anna mahdollinen lisätieto ]

OSA

TARKENNE

LISÄTIETO

VIKA  
 0 MUU  
 14 ei käynnisty  
 24 huonokuntoinen  
 25 irronnut  
 31 kiinnitys löystynyt  
 58 rikki  
 60 räjähtänyt  
 64 sulanut  
 86 vuotaa  
 94 ylikuumenee

LISÄTYT VIAT

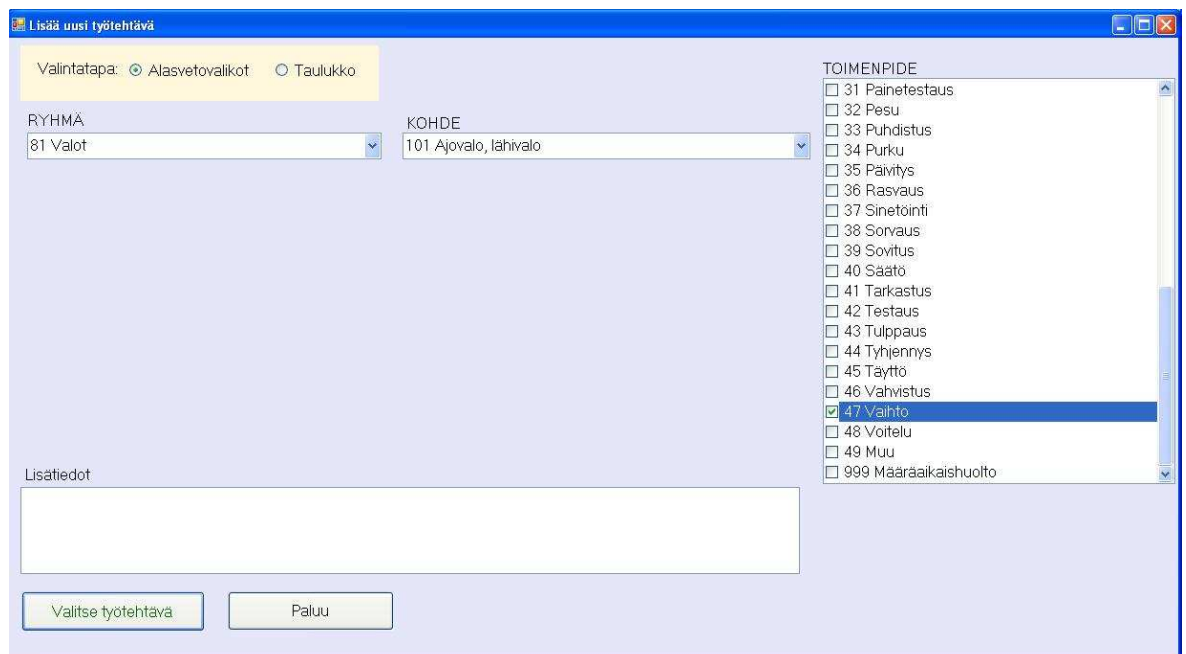
Osa	Tarkenne	Oireet	Lisätieto
70 Sähköjärjestelmä	25 Akut	58 rikki	

Kuva 5. Vikailmoituksen tekeminen

### 1.3. Työtehtävän lisääminen työmääräimeen

Kun olet suorittanut tarvittavat toimenpiteet autolle, sinun tulee lisätä ne työmääräimeen.

- Ensin valitse ensimmäisestä alasetopalkista sopiva ryhmä mihin työ kuuluu
- Tämän jälkeen valitse seuraavasta alasetopalkista tarkennettu työn kohde
- Tämän jälkeen valitse oikeasta reunasta vieritettävästä ikkunasta sopiva toimenpide ja laita raksi ruutuun
- Lopuksi paina painiketta ”**valitse työtehtävä**” ja näin se tallentuu työmääräimelle
- Työtehtäviä voit samalla tapaa lisätä useita
- Takaisin työmääräimeen pääset painikkeesta ”**paluu**”



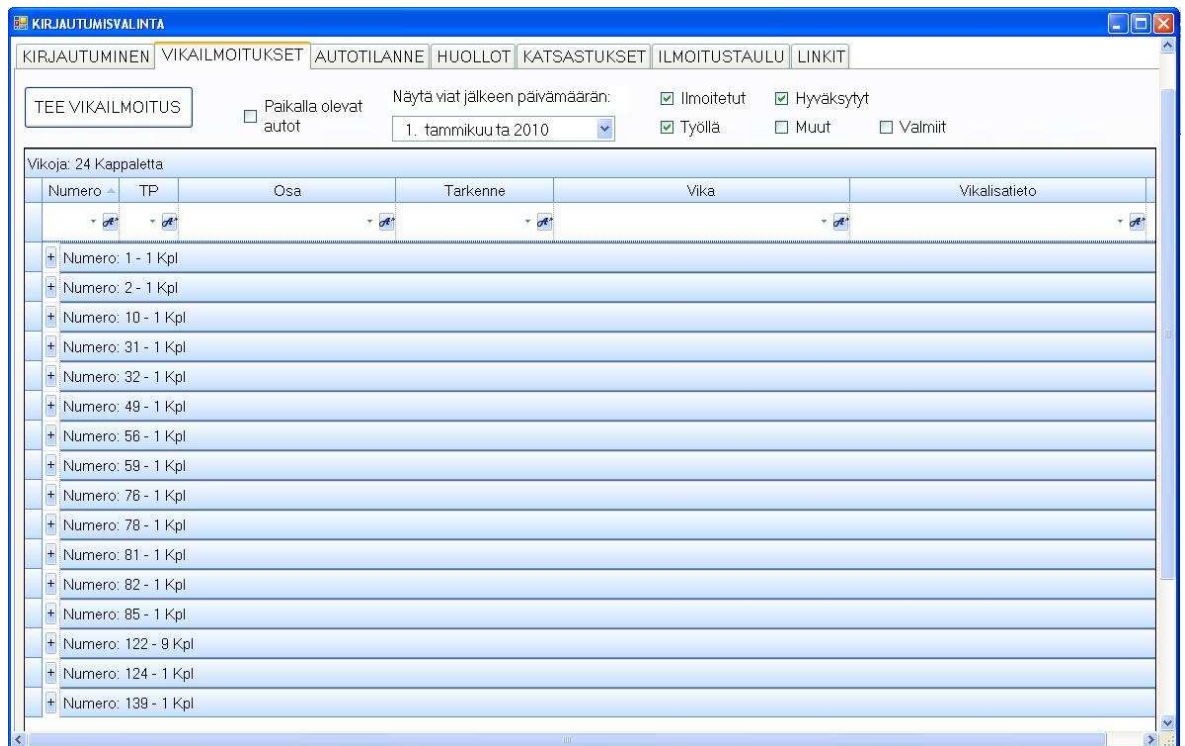
**Kuva 6. Työtehtävän lisääminen**



## 2. OHJELMAN MUUT TOIMINNOT

### 2.1. Vikailmoitukset

- Tästä välilehdestä näet kaikki voimassa olevat vikailmoitukset
- Vian saa näkyviin painamalla pientä + painiketta haluamasi auton kohdalta
- Täältä voit myös tehdä uuden vikailmoituksen, ilman että sinun täytyy kirjautua autolle kohdasta ”tee vikailmoitus” (Ohjeet sivulla 6)
- Voit myös lajitella ilmoituksia niiden tilan ja päivämäärän mukaan laittamalla tai ottamalla pois rakseja sivun oikeasta ylälaidasta. Päivämäärän perusteella haetut voi lajitella alavetopalkista ”näytä viat jälkeen päivämäärän”



Kuva 7. Vikailmoitukset

## 2.2. Autotilanne

Autotilanne välilehdeltä näet jokaisen auton tilan

- Vara-autot
- Liikenteessä olevat autot
- Korjaamolle tulossa olevat autot joista on tehty vikailmoitus
- Korjaamolla työn alla olevat autot
- Tilanteet saa laajennettua + merkistä, jossa autot näkyvät eritellysti

Tilanne	Numero	TP	Tilanne päivitetty	Tehtava	Luokka	Ajokunto	Sijainti	Sijainti tarkenne	Korjauspaikka
+	Tilanne: Vara-auto - 33 Kpl								
+	Tilanne: Liikenteessä - 82 Kpl								
+	Tilanne: Korjaamolle - 4 Kpl								
+	Tilanne: Korjaamolla - 4 Kpl								

**Kuva 8. Autotilanne**

## 2.3. Huollot

- Huollot välilehdeltä näet kaikkien autojen huoltotiedot
- Huollot saa näkyviin painikkeesta ”**hae huollot**”
- Valitsemalla haluamasi auto ja painamalla painiketta ”**auton ohjelma**”, saat näkyviin välilehden autoon suoritettavista huoltotoimenpiteistä. Huollot on lajiteltu ryhmiin tietyin kilometriperustein. Ryhmät on lajiteltu kirjaimilla ja auton ohjelma välilehdestä näet mitä mihinkin huoltoon sisältyy
- Auton voi lajitella haluamallaan perusteella klikkaamalla esimerkiksi harmaata laatikkoa ”**kilometrejä huoltoon**”, jolloin ohjelma lajittelee autot huoltoon jäljellä olevien kilometrien perusteella.

Auto	Auton mittarilukema	Edellinen huolto	Edelliset huotokilome	Edellinen huoltopäivä	Seuraava huolto	Seuraavat huotokilome	Kilometrejä huoltoon	Päiviä huoltoon
1	1 167 898	G-Huolto	1155897	19.5.2010 14:51	B - huolto	1180852	12954	249
2	1 140 772	B - huolto	1135498	16.7.2010 14:34	A - huolto	1160300	19528	116
3	141 926	A - huolto	133004	15.6.2010 14:25	A - huolto	158004	16078	114
4	1 192 626	G-Huolto	1268511	5.9.2007 9:38	A - huolto	1215207	22581	525
6	855 977	A - huolto	845798	9.4.2010 9:59	A - huolto	870798	14821	329
7	1 588 737	A - huolto	1581330	11.5.2010 10:14	C - huolto	1604612	15875	251
8	968 673	A - huolto	957263	20.4.2010 10:21	A - huolto	982263	13590	205
10	1 481 189	A - huolto	1474951	20.5.2010 10:31	A - huolto	1499951	18762	257
11	1 383 378	KAHU	1381750	10.8.2010 8:24	A - huolto	1388554	5176	61
12	536 985	B - huolto	519574	12.2.2010 10:56	A - huolto	544574	7589	151
14	1 362 194	VT	1340855	19.1.2010 11:59	A - huolto	1365855	3661	70
15	1 480 350	B - huolto	1479261	7.6.2010 11:58	A - huolto	1490196	9846	240
16	898 321	B - huolto	877865	19.4.2010 12:13	A - huolto	902865	4544	27
18	1 280 273	B - huolto	1276044	2.6.2010 12:53	A - huolto	1301044	20771	296
19	1 257 134	KAHU	1255198	3.8.2010 7:03	C - huolto	1258602	1468	26
20	1 201 482	A - huolto	1184075	3.2.2010 13:02	A - huolto	1209075	7593	216
21	1 081 171	B - huolto	1067596	25.3.2010 13:11	A - huolto	1092596	11425	292
22	1 051 606	KAHU	1051606	18.8.2010 15:26	A - huolto	1075536	23930	405
23	791 322	B - huolto	777196	3.6.2010 7:39	A - huolto	801836	10514	45
24	114 473	A - huolto	106404	22.6.2010 11:45	B - huolto	124230	9757	67
26	669 816	D - huolto	653436	4.6.2010 14:03	A - huolto	678436	8620	36
28	642 853	B - huolto	627296	15.2.2010 14:14	A - huolto	652296	9443	192
30	633 859	C - huolto	629075	9.4.2010 14:25	A - huolto	647178	13319	
31	1 221 200	A - huolto	1200060	21.1.2010 14:40	A - huolto	1224060	2670	50

Kuva 9. Autojen huollot

## 2.4. Katsastukset

Autojen katsastukseen liittyvät tiedot löytyy ”katsastukset” välilehdeltä

- Auton voi lajitella haluamallaan perusteella klikkaamalla esimerkiksi harmaata laatikkoa ”**päiviä katsastukseen**”, jolloin ohjelma lajittelee autot katsastukseen jäljellä olevan ajan perusteella.

TP	Auto	Rekno	Merkki	Tyyppi	Käyttöönotto pvm	Katsastettu viimeksi	Seur kats alkaa	Seur kats päätty	K arvo	Päiviä katsastukseen
KS ... 1	YBE-931	VOLVO	B10BLE-67	12.1.1996	1.12.2009	12.7.2010	12.1.2011	0	145	
KS ... 2	BZU-402	VOLVO	B7RLE-68	4.12.2002	26.7.2010	4.6.2011	4.12.2011	0,18	471	
KS ... 3	XEY-595	VW	KUTSENIT...	7.9.2007	1.4.2010	7.3.2011	7.9.2011	0,26	383	
KS ... 4	IFO-854	VOLVO	B10M-65	30.1.1991	10.11.2009	30.7.2010	30.1.2011	1,1	163	
KS ... 6	IGR-246	VOLVO	B10L-63	26.9.1995	13.7.2010	26.3.2011	26.9.2011	0,09	402	
KS ... 7	VFM-820	VOLVO	B10M-65	6.2.1992	11.11.2009	6.8.2010	6.2.2011	0,27	170	
KS ... 8	JEM-908	SCANIA	L94UB-B67	4.2.2002	26.1.2010	4.8.2010	4.2.2011	0,46	168	
KS ... 10	IGF-970	VOLVO	B10BLE-67	5.9.1994	1.4.2010	5.3.2011	5.9.2011	0,45	381	
KS ... 11	GEB-811	VOLVO	B10BLE-67	15.11.1999	9.8.2010	15.5.2011	15.11.2011	0,11	452	
KS ... 12	ZOF-412	SCANIA	L94UB-B67	12.9.2002	26.3.2010	12.3.2011	12.9.2011	0,18	388	
KS ... 14	ZEA-268	VOLVO	B10M-65	31.10.1900	3.6.2009	30.4.2010	31.10.2010	1,41	72	
KS ... 15	VFM-818	VOLVO	B10M-65	6.2.1992	12.10.2009	6.8.2010	6.2.2011	1,48	170	
KS ... 16	IUG-106	SCANIA	L94UB-B66	4.1.2005	4.12.2009	4.7.2010	4.1.2011	0	137	
KS ... 18	NBA-339	VOLVO	B10BLE-67	9.12.1993	17.9.2009	9.6.2010	9.12.2010	1,18	111	
KS ... 19	XIX-619	VOLVO	B10BLE-67	16.11.1999	3.8.2010	16.5.2011	16.11.2011	0,01	453	
KS ... 20	NBA-356	VOLVO	B10BLE-67	9.12.1993	9.11.2009	9.6.2010	9.12.2010	0,33	111	
KS ... 21	XIX-621	VOLVO	B10BLE-67	16.11.1999	10.8.2010	16.5.2011	16.11.2011	0,73	453	
KS ... 22	ZEA-278	VOLVO	B10M-65	31.10.1900	20.8.2010	30.4.2011	31.10.2011	1,12	437	
KS ... 23	UPY-123	SCANIA	L94UB-B66	6.9.2005	26.4.2010	6.3.2011	6.9.2011	0,75	382	
KS ... 24	XEY-607	VW	KUTSENIT...	13.9.2007	21.4.2010	13.3.2011	13.9.2011	0,1	389	
KS ... 26	CGB-626	VOLVO	B7RLE-68	24.9.2003	2.7.2010	24.3.2011	24.9.2011	1,08	400	
KS ... 28	BNT-482	VOLVO	B10M-65	6.2.1990	19.10.2009	6.8.2010	6.2.2011	1,14	170	
KS ... 30	BNT-530	VOLVO	B10M-65	8.2.1990	20.1.2010	8.8.2010	8.2.2011	1,11	172	
KS ... 31	GCA-431	VOLVO	B10B-LMF-67	10.2.1997	21.1.2010	10.8.2010	10.2.2011	0,31	174	
KS ... 32	UYJ-632	VOLVO	B7RLE-68	4.12.2002	11.11.2009	4.6.2010	4.12.2010	0,6	106	
KS ... 33	XKG-733	SCANIA	L94UB-B66	4.1.2005	6.10.2009	4.7.2010	4.1.2011	0,01	137	

Kuva 10. Autojen katsastukset

## 2.5. Ilmoitustaulu

- Ilmoitustaululta voi lukea sinne jätettyjä viestejä
- Voit myös itse jättää viestin, jonka voit kirjoittaa kenttään ”kirjoita viestisi” ja painamalla painiketta ”lähetä”

KIRJAUTUMISVALINTA

KIRJAUTUMINEN VIKAILMOITUKSET AUTOTILANNE HUOLLOT KATSASTUKSET ILMOITUSTAULU LINKIT

Kirjoita viestisi:

Lähetä

Table: 0 Items

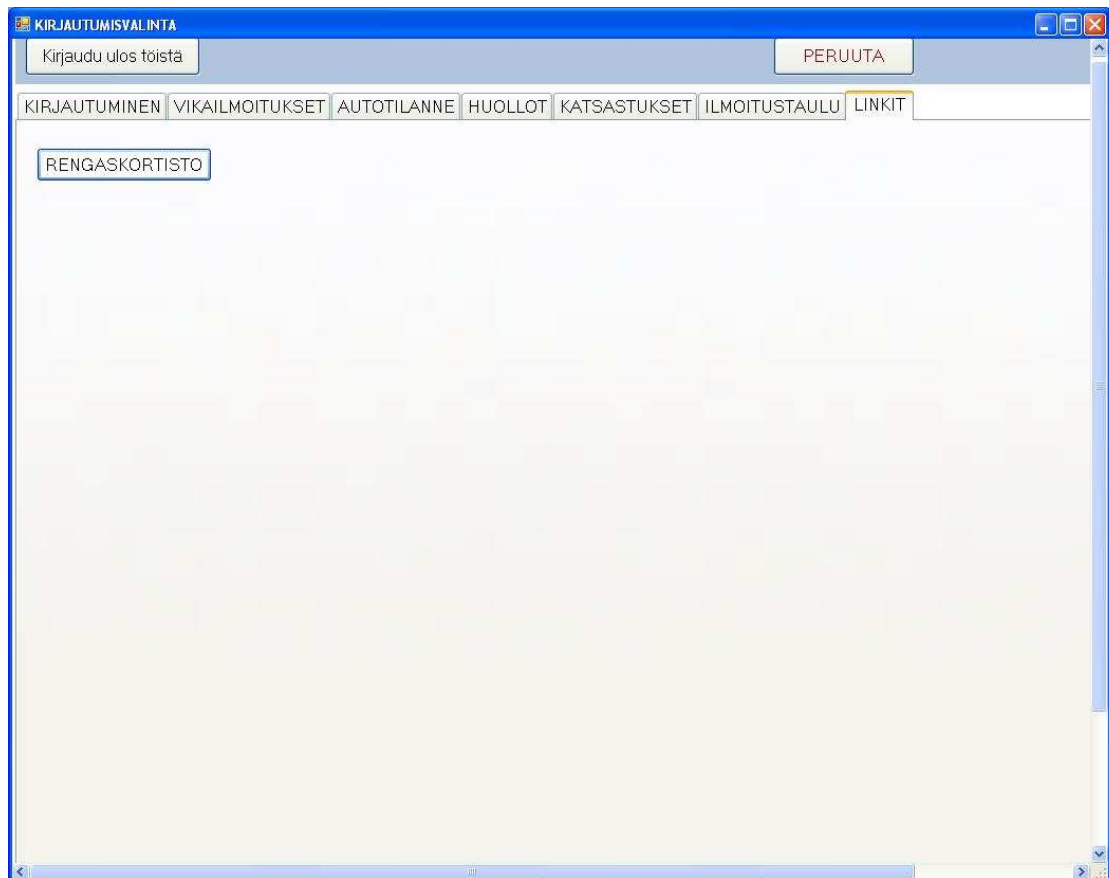
	Nimi	Aika	Viesti
*			

**Kuva 11. Ilmoitustaulu**

## 2.6. Linkit

Linkit välilehden alta löytyy rengaskortisto

- Rengaskortiston käytöstä ohjeistetaan erikseen



**Kuva 12. Linkit**

