

# VAUVAPERHEEN POLKU

## NEUVOLAPALVELUT

Lastenneuvola ja äitiysneuvola

## VARHAISKASVATUSPALVELUT

Perhepäivähoito  
Päiväkotihoito  
Yksityinen päivähoito  
Erityisvarhaiskasvatus

## PERHEPALVELUT

Perheneuvola  
Lapsiperheiden kotipalvelu  
Vaahteramäenperhetyö  
Maahanmuuttajapalvelut

## PERHEASIAIT

Aikuissosiaalityö  
Adoptioeuvonta  
Isyysasiat  
Elatusasiat  
Lasten huolto- ja  
tapaamissopimukset  
Lastensuojelu

## MLL:N HÄMEENLINNAN YHDISTYS RY

## HÄMEENLINNALAISMAMIT RY

## KANTA-HÄMEEN PERHETYÖ RY

Alvari-perhetyö  
Tapaamispaikka Poukama

## PÄIHDETYÖ- JA PALVELUT

A-klinikka

## SEURAKUNTA

Perheasiain neuvottelukeskus

## LÄHIÖKESKUKSET

## SETLEMENTTI

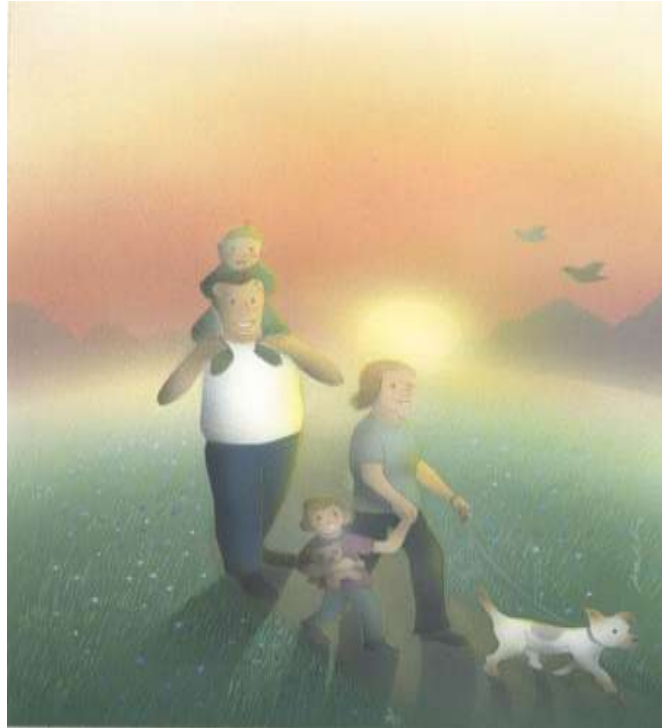
## KANTA-HÄMEEN KESKUSSAIRAALAN PALVELUT

Synnytysyksikkö  
Lasten ja nuorten yksikkö  
Pikkulapsipsykiatrisen työryhmä  
Aikuispsykiatria

## TOIMINTAKALENTERI

## HYÖDYLLISET LINKIT

## PALVELUA – TUKEA – NEUVOJA



### TERVETULOA VAUVAPERHEEN OMILLE SIVUSTOILLE!

Perheesi on tulossa tai on jo tullut perheeksi, jossa on pieni vauva – se on vauvaperhe. Vauvaperheen aika on jokaiselle yksi elämän tärkeimmistä ja tunnekylläisimmistä jaksoista. Koska pienen vauvasi odotus ja syntyneen vauvan ensimmäiset elinvuodet ovat ainutlaatuiset ja ainutkertaiset, kehitimme sinun ja perheesi avuksi tämän mahdollisimman selkeän ja helppokäyttöisen vauvaperhesivuston. Vauvaperhesivustoilta löydät Hämeenlinnan alueen tarjoamat palvelut vauvaperheille. Uskomme ja toivomme, että löydät näiltä sivuilta auttamisen ja tuen vaihtoehtoja monissa erilaisissa vauvaperheajan tilanteissa. Erityisesti sivuista on hyötyä 0–2-vuotiaiden lasten perheille. Myös ammattihenkilöt ja -tahot hyötyvät näistä sivuista.

Kaupungin vauvaperhetyöryhmän puolesta,

*Jari Nurmi*

*Psykologi*

*Hämeenlinnan kaupunki; Perheneuvola*

# VAUVAPERHEEN POLKU

PÄÄSIVU

NEUVOLAPALVELUT

VARHAISKASVATUSPALVELUT

PERHEPALVELUT

PERHEASIAIT

MLL:N HÄMEENLINNAN

YHDISTYS RY

HÄMEENLINNALAISMAMIT RY

KANTA-HÄMEEN PERHETYÖ RY

PÄIHDETYÖ- JA PALVELUT

SEURAKUNTA

LÄHIÖKESKUKSET

SETLEMENTTI

KANTA-HÄMEEN

KESKUSSAIRAALAN PALVELUT

TOIMINTAKALENTERI

HYÖDYLLISET LINKIT

## ÄITIYS- JA LASTENNEUVOLAT

Neuvola palvelee kaikkia raskaana olevia, pikkulapsiperheitä ja perhesuunnittelun asiakkaita. Neuvolatyö on perheen tarpeista lähtevää terveyden edistämistä, jonka sisältöä ovat terveystarkastukset, niihin liittyvät tutkimukset ja rokotukset sekä terveysneuvonta ja keskustelu. Neuvolan tavoitteena on perheiden hyvinvoinnin edistäminen tukemalla varhaista vuorovaikutusta, vanhemmuutta ja parisuhdetta. Mahdollisuuksien mukaan järjestämme pienryhmiä ja kotikäyntejä. Yhteistyötä teemme terveyspalveluiden, erikoissairaanhoidon ([www.khshp.fi](http://www.khshp.fi)), varhaiskasvatuspalveluiden ja perhepalveluiden kanssa.

<http://www.hameenlinna.fi/Lapsiperheiden-palvelut/Neurolapalvelut/>

[http://www.stm.fi/sosiaali\\_ ja\\_terveyspalvelut/terveyspalvelut/perusterveydenhuolto/neurolat](http://www.stm.fi/sosiaali_ ja_terveyspalvelut/terveyspalvelut/perusterveydenhuolto/neurolat)

### Neuvolan yhteystiedot

[etunimi.sukunimi@hameenlinna.fi](mailto:etunimi.sukunimi@hameenlinna.fi)

### Pääterveysasemalla olevat neuvolat

Viipurintie 1-3

#### Vanajavesi 1 ja 2

Äitiysneuvola puh. 03 621 3949

Lastenneuvola 1 puh. 03 621 3955

Lastenneuvola 2 puh. 03 621 3954

#### Keskusta

Äitiysneuvola puh. 03 621 3948

Lastenneuvola puh. 03 621 3953

#### Kauriala

Äitiys- ja lastenneuvola puh. 03 621 3964

#### Katuma

Äitiysneuvola puh. 03 621 3950

Lastenneuvola puh. 03 621 3956



# VAUVAPERHEEN POLKU

PÄÄSIVU

NEUVOLAPALVELUT

VARHAISKASVATUSPALVELUT

PERHEPALVELUT

PERHEASIAIT

MLL:N HÄMEENLINNAN

YHDISTYS RY

HÄMEENLINNALAISMAAMIT RY

KANTA-HÄMEEN PERHETYÖ RY

PÄIHDETYÖ- JA PALVELUT

SEURAKUNTA

LÄHIÖKESKUKSET

SETLEMENTTI

KANTA-HÄMEEN

KESKUSSAIRAALAN PALVELUT

TOIMINTAKALENTERI

HYÖDYLLISET LINKIT

## ÄITIYS- JA LASTENNEUVOLAT

### Idänpään neuvola

Anttilankatu 4

Äitiysneuvola puh. 03 621 3952

Lastenneuvola puh. 03 621 3958

Äitiys- ja lastenneuvola puh. 03 621 3959

### Ojoisten neuvola

Veteraanipolku 1

Äitiys- ja lastenneuvola puh. 03 621 3960

Äitiys- ja lastenneuvola puh. 03 621 3961

### Jukolan neuvolat

Eeronkuja 6

Äitiys- ja lastenneuvola puh. 03 621 3957

Äitiys- ja lastenneuvola puh. 03 621 3962

Äitiys- ja lastenneuvola puh. 03 621 3963

Äitiys- ja lastenneuvola puh.03 6213951

### Suur - Hämeenlinnan neuvolat

#### **Hauho**

Vihniöntie 5

Äitiys- ja lastenneuvola puh. 03 621 3967

#### **Kalvola**

Nordstedtintie 6

Äitiysneuvola puh. 03 621 3965

Lastenneuvola puh. 03 621 3966

#### **Renko**

Rengonraitti 28

Äitiys- ja lastenneuvola puh. 03 621 3968

#### **Etelä-Lammi**

Evontie 33

Äitiys- ja lastenneuvola puh. 03 621 3969

#### **Pohjois-Lammi ja Tuulos**

Evontie 33

Äitiys- ja lastenneuvola puh. 03 621 4780

# VAUVAPERHEEN POLKU

## PÄÄSIVU

## NEUVOLAPALVELUT

## VARHAISKASVATUSPALVELUT

Perhepäivähoito  
Päiväkotihoido  
Yksityinen päivähoito  
Erityisvarhaiskasvatus

## PERHEPALVELUT

## PERHEASIA

## MLL:N HÄMEENLINNAN YHDISTYS RY

## HÄMEENLINNALAISMAMIT RY

## KANTA-HÄMEEN PERHETYÖ RY

## PÄIHDETYÖ- JA PALVELUT

## SEURAKUNTA

## LÄHIÖKESKUKSET

## SETLEMENTTI

## KANTA-HÄMEEN KESKUSSAIRAALAN PALVELUT

## TOIMINTAKALENTERI

## HYÖDYLLISET LINKIT

## VARHAISKASVATUSPALVELUT

Hämeenlinnaisten lapsiperheiden elämisen laadun vahvistamiseksi päivähoito tukee yhteisen näkemyksen pohjalta vanhempien kasvatustyötä sekä lasten myönteistä kasvua ja kehitystä perheiden ja yhteiskunnan muuttuvien tarpeiden mukaisesti.

Varhaiskasvatuspalvelut jakaantuvat seuraavasti: päiväkotihoido, perhepäivähoito, esiopetus, erityisvarhaiskasvatus.

**Kunnalliseen päiväkotiin ja perhepäivähoitoon** haetaan sähköisellä päivähoitohakemuksella. Jos hakija ei pysty sähköistä palvelua käyttämään, päivähoitohakemuksen voi hakea lähimmästä varhaiskasvatuskeskuksesta. Päivähoitohakemus on tehtävä viimeistään 4 kk ennen kuin lapsi tarvitsee hoitopaikan. Mikäli tarve johtuu työllistymisestä, opinnoista tai koulutuksesta eikä tarpeen alkaminen ole ennakoitavissa, on paikkaa haettava niin pian kuin mahdollista, mutta viimeistään kaksi viikkoa ennen kuin hoidon tarve alkaa.

### **Kotihoidon tuen kuntalisää haetaan ja maksetaan KELA:n kautta.**

Kuntalisä maksetaan jokaisesta KELA:n edellytykset täyttävästä lapsesta eikä sitä tarvitse erikseen hakea. Lasten kotihoidon tuen piirissä olevien lasten kuntalisän maksamisen edellytyksenä on, että kaikki perheen lapset hoidetaan kotona.

Muita ehtoja:

- perheen kaikista lapsista maksetaan kotihoidon tukea
- lasten kotihoidon tuen piirissä olevista lapsista ei makseta kuntalisää, mikäli perheelle maksetaan vanhempainpäivärahaa

### **YKSITYINEN PÄIVÄHOITO**

Kaupunki tukee yksityistä päivähoitoa maksamalla palveluntuottajalle yksityisen hoidon tukea sekä kuntalisää. Myös palkatessaan lapsilleen kotiin hoitajan vanhemmat voivat saada yksityisen hoidon tukea. Tällöin perhe on työnantaja ja tekee työsopimuksen valitsemansa hoitajan kanssa. Yksityisen hoidon tukea haetaan KELA:sta.

Yksityisestä päivähoitosta voi tiedustella numeroista:  
(03) 621 2567 ja (03) 621 2760.

### **ERITYISVARHAISKASVATUS**

Kuntouttavaa varhaiskasvatusta tarvitsevat lapset hoidetaan pääsääntöisesti lähipäiväkodissa tai perhepäivähoidossa. Tarvittaessa ryhmäkoko pienennetään tai ryhmään palkataan erityisavustaja. Tukea tarvitsevan lapsen tukitoimet arjen tilanteissa suunnitellaan yhteistyössä vanhempien, alueen konsultoivan erityislastentarhanopettajan sekä lapsen ryhmän henkilöstön kanssa.

# VAUVAPERHEEN POLKU

## PÄÄSIVU NEUVOLAPALVELUT

## VARHAISKASVATUSPALVELUT

### PERHEPALVELUT

#### Perheneuvola

Lapsiperheiden kotipalvelu  
Vaahteramäen perhetyö  
Maahanmuuttajapalvelut

## PERHEASIAIT

### MLL:N HÄMEENLINNAN YHDISTYS RY

### HÄMEENLINNALAISMAMIT RY

### KANTA-HÄMEEN PERHETYÖ RY

## PÄIHDETYÖ- JA PALVELUT

## SEURAKUNTA

## LÄHIÖKESKUKSET

## SETLEMENTTI

### KANTA-HÄMEEN KESKUSSAIRAALAN PALVELUT

## TOIMINTAKALENTERI

## HYÖDYLLISET LINKIT

## PERHENEUVOLA

Perheneuvolaan voit tulla keskustelemaan esimerkiksi lapsen käyttäytymisestä ja kehityksestä, vanhemmuudesta, parisuhteesta ja perheen ihmissuhteista. Voit keskustella psykologin ja perheneuvojan kanssa puhelinneuvonta- ja ajanvarausaikoina.

Työmuotojamme ovat psykologiset, sosiaaliset ja lääketieteelliset tutkimukset, yksilö-, pari-, ja perheterapiat. Lisäksi meillä on erilaisia lasten ja vanhempien ryhmiä. Tarvittaessa sovitaan eri perheen tai lapsen tuntevien tahojen kutsumisesta mukaan yhteistyöhön. Palvelut ovat maksuttomia ja luottamuksellisia, lähetettä ei tarvita.

Perheneuvola palvelee Hämeenlinnan lisäksi seutukunnan lapsiperheitä.

Perheneuvola 03- 621 3326, puhelinneuvonta ma, ti, to klo 10–12.  
Uppsalatalo, Birger Jaarlinkatu 33, 13100 Hämeenlinna.



# VAUVAPERHEEN POLKU

## PÄÄSIVU

### NEUVOLAPALVELUT

### VARHAISKASVATUSPALVELUT

### PERHEPALVELUT

Perheneuvola

**Lapsiperheiden kotipalvelu**

Vaahterämäen perhetyö

Maahanmuuttajapalvelut

### PERHEASIAI

### MLL:N HÄMEENLINNAN

### YHDISTYS RY

### HÄMEENLINNALAISMAIMIT RY

### KANTA-HÄMEEN PERHETYÖ RY

### PÄIHDETYÖ- JA PALVELUT

### SEURAKUNTA

### LÄHIÖKESKUKSET

### SETLEMENTTI

### KANTA-HÄMEEN

### KESKUSSAIRAALAN PALVELUT

### TOIMINTAKALENTERI

### HYÖDYLLISET LINKIT

## LAPSIPERHEIDEN KOTIPALVELU

Lapsiperheiden kotipalvelu on akuuttia ja tilapäistä apua hämeenlinnalaisille lapsiperheille. Palvelun tavoitteena on perheen arkirutiinien, toimintakyvyn ja vanhempien jaksamisen tukeminen. Palvelua annetaan arkisin klo 8–16 välillä. Lapsiperheiden kotipalvelu on maksullista.



[http://www.hameenlinna.fi/pages/45666/kriteerit\\_2010.pdf](http://www.hameenlinna.fi/pages/45666/kriteerit_2010.pdf)

**Tilaukset: Johtava perhetyöntekijä**

puh. (03) 621 2593

[Kotipalvelun ehdot](#)

# VAUVAPERHEEN POLKU

PÄÄSIVU

NEUVOLAPALVELUT

VARHAISKASVATUSPALVELUT

PERHEPALVELUT

Perheneuvola

Lapsiperheiden kotipalvelu

**Vaahteramäen perhetyö**

Maahanmuuttajapalvelut

PERHEASIAIT

MLL:N HÄMEENLINNAN

YHDISTYS RY

HÄMEENLINNALAISMAMIT RY

KANTA-HÄMEEN PERHETYÖ RY

PÄIHDETYÖ- JA PALVELUT

SEURAKUNTA

LÄHIÖKESKUKSET

SETLEMENTTI

KANTA-HÄMEEN

KESKUSSAIRAALAN PALVELUT

TOIMINTAKALENTERI

HYÖDYLLISET LINKIT

## VAAHTERAMÄEN PERHETYÖ

Vaahteramäen perhetyö tarjoaa varhaista tukea kaikenikäisille hämeenlinnalaisille lapsiperheille. Työskentely voidaan aloittaa jo raskausaikana. Perhetyö on arvioivaa ja kuntouttavaa koko perheen tai yksittäisen perheenjäsen kanssa tehtävää työtä perheen kotona tai toimistolla.



Terapeuttinen työ on asiakkaan omia voimavaroja, elämänhallintaa ja toiminnallisuutta edistävää. Tavoitteellinen ja suunnitelmallinen toiminta perustuu perhekeskeisyyteen ja yhteistyöhön asiakkaiden lähiverkoston ja viranomaisverkoston kanssa. Perhetyö on vanhempien tukemista kasvatustehtävässä ja perheen tilanteen arviointia yhdessä perheen kanssa sekä arjen sujumista helpottavaa konkreettista apua. Perhetyön tavoitteena on tukea perhettä, kunnes perheen omat voimavarat selviytyä arjesta ovat riittävät tai perhe ohjataan muiden tarvittavien palveluiden piiriin.

[> Kotipalvelun perhetyö](#)

# VAUVAPERHEEN POLKU

## PÄÄSIVU

### NEUVOLAPALVELUT

### VARHAISKASVATUSPALVELUT

### PERHEPALVELUT

Perheneuvola  
Lapsiperheiden kotipalvelu  
Vaahteramäen perhetyö  
[Maahanmuuttajapalvelut](#)

### PERHEASIAIT

### MLL:N HÄMEENLINNAN YHDISTYS RY

### HÄMEENLINNALAISMAMIT RY

### KANTA-HÄMEEN PERHETYÖ RY

### PÄIHDETYÖ- JA PALVELUT

### SEURAKUNTA

### LÄHIÖKESKUKSET

### SETLEMENTTI

### KANTA-HÄMEEN KESKUSSAIRAALAN PALVELUT

### TOIMINTAKALENTERI

### HYÖDYLLISET LINKIT

## MAAHANMUUTTAJAPALVELUT

Maahanmuuttajapalvelut vastaavat Hämeenlinnaan pysyvästi muuttavien pakolaisten ja entisen Neuvostoliiton alueen paluumuuttajien vastaanottopalveluista. Alkuvaiheen vastaanoton jälkeen keskeinen työtehtävämme on maahanmuuttajien kotoutumisen tukeminen yhteistyössä muiden viranomaisten kanssa. Toimimme sosiaalitoimistona ja terveydenhuollon yhteystahona pakolaisille kolme vuotta, työikäisille paluumuuttajille ½ vuotta ja eläkeläisille paluumuuttajille viisi vuotta maahan saapumisesta.

Maahanmuuttajapalvelut 03- 621 2556





# VAUVAPERHEEN POLKU

## PÄÄSIVU

## NEUVOLAPALVELUT

## VARHAISKASVATUSPALVELUT

## PERHEPALVELUT

Perheneuvola  
Lapsiperheiden kotipalvelu  
Vaahteramäen perhetyö  
Maahanmuuttajapalvelut

## PERHEASIAIT

Aikuissosiaalityö  
Adoptioneuvonta  
Isyysasiat  
Elatusasiat  
Lasten huolto- ja  
tapaamisoikeus  
Lastensuojelu

## MLL:N HÄMEENLINNAN YHDISTYS RY

## HÄMEENLINNALAISMAMIT RY

## KANTA-HÄMEEN PERHETYÖ RY

## PÄIHDETYÖ- JA PALVELUT

## SEURAKUNTA

## LÄHIÖKESKUKSET

## SETLEMENTTI

## KANTA-HÄMEEN KESKUSSAIRAALAN PALVELUT

## TOIMINTAKALENTERI

## HYÖDYLLISET LINKIT

Punaisella merkityistä linkeistä avautuu kyseinen kohta Hämeenlinnan kaupungin sivustoille, kyseisistä linkeistä ei aukea erillistä palvelun kuvausta.

Aikuissosiaalityö:

[www.hameenlinna.fi/Sosiaalipalvelut/Sosiaalityon-palvelut/](http://www.hameenlinna.fi/Sosiaalipalvelut/Sosiaalityon-palvelut/)

Adoptioneuvonta:

[www.hameenlinna.fi/Lapsiperheiden-palvelut/Perhepalvelut/Adoptio/](http://www.hameenlinna.fi/Lapsiperheiden-palvelut/Perhepalvelut/Adoptio/)

Isyysasiat:

[www.hameenlinna.fi/Lapsiperheiden-palvelut/Perhepalvelut/Isyysasiat/](http://www.hameenlinna.fi/Lapsiperheiden-palvelut/Perhepalvelut/Isyysasiat/)

Elatusasiat:

[www.hameenlinna.fi/Lapsiperheiden-palvelut/Perhepalvelut/Lapsen-elatus/](http://www.hameenlinna.fi/Lapsiperheiden-palvelut/Perhepalvelut/Lapsen-elatus/)

Lasten huolto- ja tapaamisoikeus:

[www.hameenlinna.fi/Lapsiperheiden-palvelut/Perhepalvelut/Lapsen-tapaamisoikeus/](http://www.hameenlinna.fi/Lapsiperheiden-palvelut/Perhepalvelut/Lapsen-tapaamisoikeus/)

Lastensuojelu:

[www.hameenlinna.fi/Lapsiperheiden-palvelut/Perhepalvelut/Lastensuojelu/](http://www.hameenlinna.fi/Lapsiperheiden-palvelut/Perhepalvelut/Lastensuojelu/)

# VAUVAPERHEEN POLKU

PÄÄSIVU

NEUVOLAPALVELUT

VARHAISKASVATUSPALVELUT

PERHEPALVELUT

PERHEASIAI

**MLL:N HÄMEENLINNAN  
YHDISTYS RY**

HÄMEENLINNALAISMAMIT RY

KANTA-HÄMEEN PERHETYÖ RY

PÄIHDETYÖ- JA PALVELUT

SEURAKUNTA

LÄHIÖKESKUKSET

SETLEMENTTI

KANTA-HÄMEEN  
KESKUSSAIRAALAN PALVELUT

TOIMINTAKALENTERI

HYÖDYLLISET LINKIT

## MANNERHEIMIN LASTENSUOJELULIITON HÄMEENLINNAN YHDISTYS

MLL:n Hämeenlinnan yhdistys tukee ja auttaa lapsiperheitä sekä lapsia ja nuoria selviytymään arkielämästä järjestämällä toimintaa ja mahdollisuuden osallistua ja vaikuttaa.

Yhdistyksemme toimintaa ovat mm. Perhe- ja Vauvakahvilat, Lorujummat, Kerhot, Vertaistukiryhmät ja erilaiset tapahtumat.

Alla olevasta linkistä pääset tutustumaan yhdistyksemme toimintaan:  
<http://hameenlinna.mll.fi/>

### Yhteystiedot:

Turuntie 24 A 10  
13100 Hämeenlinna  
mllhameenlinna(at)gmail.com

puhelin: 045 7730 2002



## MANNERHEIMIN LASTENSUOJELULIITON HÄMEEN PIIRIN LASTENHOITOTOIMINTA

MLL:n Hämeen piirin lastenhoitotoiminta välittää lyhytaikaista ja satunnaista lastenhoitoapua lapsiperheille.

Toimintaan voit tutustua MLL:n nettisivuilla tai soittamalla hoitajavälitykseen.

[www.mll.fi/perheille/lastenhoito/valitys](http://www.mll.fi/perheille/lastenhoito/valitys) tai  
puh. 044 0303 301 klo 8-12 (arkipäivisin).

# VAUVAPERHEEN POLKU

PÄÄSIVU

NEUVOLAPALVELUT

VARHAISKASVATUSPALVELUT

PERHEPALVELUT

PERHEASIAIT

MLL:N HÄMEENLINNAN  
YHDISTYS RY

**HÄMEENLINNALAISMA MIT RY**

KANTA-HÄMEEN PERHETYÖ  
RY

PÄIHDETYÖ- JA PALVELUT

SEURAKUNTA

LÄHIÖKESKUKSET

SETLEMENTTI

KANTA-HÄMEEN  
KESKUSSAIRAALAN PALVELUT

TOIMINTAKALENTERI

HYÖDYLLISET LINKIT

## HÄMEENLINNALAISMA MIT RY

Hämeenlinnalaismamit ry, eli tuttavallisemmin mamit, tarjoaa vertaistukea Hämeenlinnan seudulla asuville äideille. Tärkeänä vertaistuen kanavana toimii mamien keskustelufoorumi. Yhdistys järjestää myös erilaisia tapahtumia ja virkistystoimintaa niin äideille kuin koko perheillekin. Lisäksi mamien toiminta-ajatukseen liittyy hyväntekeväisyys vuosittain valittavan kohteen hyväksi.

Keskustelufoorumille ja yhdistykseen voivat liittyä Hämeenlinnassa ja lähikunnissa asuvat äidit. Mukaan voi tulla jo raskausaikana!

Yhdistyksen jäsenmaksu on 7 euroa vuodessa.

Keskustelufoorumille liittyminen ei edellytä jäsenyyttä, mutta jäseneksi liittyminen kannattaa – yhdistys tarjoaa jäsenilleen mukavia jäsenetuja! Lisätietoja toiminnasta ja ohjeet mukaan liittymiseen löydät Internet-sivuiltamme!

Tervetuloa mukaan!

### Yhteystiedot:

Hämeenlinnalaismamien Internet-sivu:

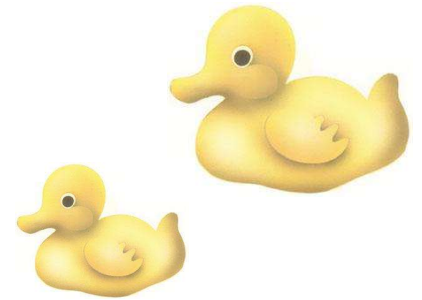
<http://hameenlinnalaismamit.fi/>

Hämeenlinnalaismamien keskustelufoorumi:

<http://hameenlinnalaismamit.foorumit.fi>

Sähköposti:

[hameenlinnalaismamienvirallinen@yahoo.com](mailto:hameenlinnalaismamienvirallinen@yahoo.com)



# VAUVAPERHEEN POLKU

PÄÄSIVU

NEUVOLAPALVELUT

VARHAISKASVATUSPALVELUT

PERHEPALVELUT

PERHEASIAI

MLL:N HÄMEENLINNAN  
YHDISTYS RY

HÄMEENLINNALAISMAIT RY

**KANTA-HÄMEEN PERHETYÖ RY**  
Alvari-perhetyö

Tapaamispaikka Poukama

PÄIHDETYÖ- JA PALVELUT

SEURAKUNTA

LÄHIÖKESKUKSET

SETLEMENTTI

KANTA-HÄMEEN  
KESKUSSAIRAALAN PALVELUT

TOIMINTAKALENTERI

HYÖDYLLISET LINKIT

## ALVARI-PERHETYÖ

Kanta-Hämeen perhetyö ry.

Alvari-perhetyö on erityisesti lastensuojeluperheiden tarpeisiin kehitetty kotiin annettavan työn malli, jossa käytännön läheinen arkielämään liittyvä ja terapeutin auttaminen tapahtuu toiminnassa yhdessä perheen kanssa.

Työ perustuu sopimukseen kunnallisen lastensuojelun ja perheen kanssa. Tavoitteet työskentelylle asetetaan yhdessä perheen, heidän luonnollisen verkoston, lastensuojelun sosiaalityöntekijän ja Alvari-perhetyöntekijöiden kanssa. Työskentely tapahtuu yhdessä toimien ja vuorovaikutuksessa perheen ja sen eri verkostojen kanssa. Pääsääntöisesti työskentely tapahtuu perheen kotona. Alvari perhetyön tavoitteena on vahvistaa ja lisätä vanhempien omia voimavaroja lastenhoito- ja kasvatustehtävässä.

Perheen halutessa Alvari perhetyön palvelujen piiriin, tulee perheen ottaa yhteyttä kotikuntansa lastensuojelupalveluihin. Alvari perhetyötä ei voi saada ilman lastensuojelun sosiaalityöntekijän päätöstä.

Kanta-Hämeen perhetyön ry on Ensi- ja turvakotien liiton jäsenyhdistys.

**Vastaava Alvari-perhetyöntekijä 040 0844337**

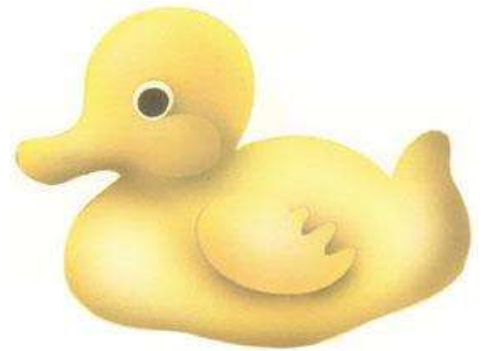
**Toiminnanjohtaja 040 7701087**

[www.khperhetyo.fi](http://www.khperhetyo.fi)



# VAUVAPERHEEN POLKU

|   |  |
|---|--|
| <b>PÄÄSIVU</b>  | <b>TAPAAMISPAIKKA POUKAMA</b>  |
| <b>NEUVOLAPALVELUT</b>  |  |
| <b>VARHAISKASVATUSPALVELUT</b>  | <p>Tapaamispaikkatoiminta on ammatillinen palvelu, joka mahdollistaa lapsen ja hänestä erossa asuvan vanhemman turvallisen tapaamisen. Tapaamiset perustuvat oikeuden tai sosiaaliviranomaisen päätökseen.</p> <p><b>Valvottu tapaaminen</b> järjestetään, kun halutaan turvata tapaamisten sujuminen riskitilanteissa tai kun tapaamisten järjestäminen on muulla tavoin vaikeaa. Valvotussa tapaamisessa tapaamista seurataan koko ajan. Työntekijä on samassa tilassa tai jatkuvassa näkö- ja kuuloyhteydessä tapaajiin. Valvottu tapaaminen on aina tapaamispaikassa sisätiloissa.</p> <p><b>Tuettu tapaaminen</b> järjestetään, kun vanhemmuudessa tarvitaan tukea, huolto- ja tapaamisselvitykset ovat kesken tai vanhempien välillä on luottamuspula. Tuetun tapaamisen aikana on mahdollista sovitusti ulkoilla yhdessä työntekijän kanssa.</p> <p><b>Valvottu vaihto</b> järjestetään, kun vanhempien välillä on lähestymiskielto tai eroristiriidat tai muut riidat estävät vanhempien vuorovaikutuksen. Vaihto toteutetaan tapaamissopimuksen mukaisesti.</p> <p>Tapaamispaikka Poukamassa noudatetaan Ensi- ja turvakotienliiton valtakunnallisia laatukriteereitä.</p> <p><b>Tapaamispaikkakoordinaattori</b><br/>puh. 040 704 4635</p> |
| <b>PERHEPALVELUT</b>  |  |
| <b>PERHEASIAI</b>   |  |
| <b>MLL:N HÄMEENLINNAN YHDISTYS RY</b>   |  |
| <b>HÄMEENLINNALAISMAIT RY</b>   |  |
| <b>KANTA-HÄMEEN PERHETYÖ RY</b><br>Alvari-perhetyö<br><b>Tapaamispaikka Poukama</b> |  |
| <b>PÄIHDETYÖ- JA PALVELUT</b>   |  |
| <b>SEURAKUNTA</b>   |  |
| <b>LÄHIÖKESKUKSET</b>   |  |
| <b>SETLEMENTTI</b>  |  |
| <b>KANTA-HÄMEEN KESKUSSAIRAALAN PALVELUT</b>  |  |
| <b>TOIMINTAKALENTERI</b>  |  |
| <b>HYÖDYLLISET LINKIT</b>   |  |



# VAUVAPERHEEN POLKU

PÄÄSIVU

NEUVOLAPALVELUT

VARHAISKASVATUSPALVELUT

PERHEPALVELUT

PERHEASIAIT

MLL:N HÄMEENLINNAN  
YHDISTYS RY

HÄMEENLINNALAISMAAMIT RY

KANTA-HÄMEEN PERHETYÖ  
RY

**PÄIHDETYÖ- JA PALVELUT**  
**A-klinikka**

SEURAKUNTA

LÄHIÖKESKUKSET

SETLEMENTTI

KANTA-HÄMEEN  
KESKUSSAIRAALAN PALVELUT

TOIMINTAKALENTERI

HYÖDYLLISET LINKIT

## A-KLINIKKA SÄÄTIÖ, HÄMEENLINNAN A-KLINIKKATOIMI

Jos päihteiden käytöstä seuraa ongelmia sinulle tai läheisellesi, voit tulla A-klinikalle ilman ajanvarausta arkisin klo 8–10 yksin tai läheisesi kanssa päivystävän sairaanhoitajan vastaanotolle.

Tarjoamme avohoidollisia palveluja erilaisiin päihde-, ja muihin riippuvuuksiin. A-klinikan kautta arvioidaan ja ohjataan myös muihin hoitopalveluihin. Palvelut ovat asiakkaille maksuttomia.

Lääkärin palvelut ovat rajoitetusti saatavilla. Katkaisuhoidoa annetaan sekä avo- että laitoshoitona. Pidempiaikaiseen laitostuntoutukseen hakeudutaankauttamme.

A-klinikka: päivystys 03- 621 2400  
puhelinaika klo 11–12

Kotisivu: [www.a-klinikka.fi](http://www.a-klinikka.fi)



# VAUVAPERHEEN POLKU

PÄÄSIVU

NEUVOLAPALVELUT

VARHAISKASVATUSPALVELUT

PERHEPALVELUT

PERHEASIAI

MLL:N HÄMEENLINNAN  
YHDISTYS RY

HÄMEENLINNALAISMAMIT RY

KANTA-HÄMEEN PERHETYÖ RY

PÄIHDETYÖ- JA PALVELUT

**SEURAKUNTA**

Perheasiain neuvottelukeskus

LÄHIÖKESKUKSET

SETLEMENTTI

KANTA-HÄMEEN  
KESKUSSAIRAALAN PALVELUT

TOIMINTAKALENTERI

HYÖDYLLISET LINKIT

## HÄMEENLINNA-VANAJAN SEURAKUNTA

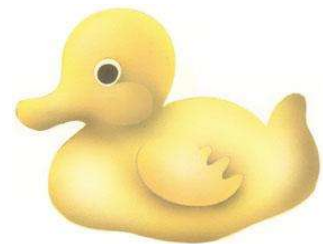
**Vauvakerhot kokoontuvat** maanantaisin klo 13–15 Idänpään kerhohuoneistossa, Anttilankatu 4 ja torstaisin klo 13–15 Poltinahon seurakuntatalossa, Turuntie 34. Vauvakerho on tarkoitettu n. 1 kk-1,5v. vauvoille ja vanhemmille. Ohjelmassa on mm. loruja, lauluja, jutustelua, hiljentymistä ja kahvihetki.

**Avoimet päiväkerhot** kokoontuvat keskiviikkoisin klo 9.30–11.30 eri puolilla kaupunkia, kaikkiaan 11 paikassa. Kokoontumispaikat voit tarkistaa seurakuntamme nettisivuilta. Avoin päiväkerho on tarkoitettu eri-ikäisille lapsille vauvasta eskareihin ja heidän vanhemmilleen tai hoitajilleen. Ohjelmassa on yhteinen alkuhetki, leikkejä, askartelua, vapaata leikkiä, jutustelua, satuja sekä kahvi- ja mehutarjoilu, josta peritään pieni korvaus.

**Perhetupa** on pikkulapsiperheiden olohuone Hätilässä. Sieltä löytyy leikkiseuraa lapsille ja juttuseuraa ja kahvittelua aikuisille.

Putkiremontin vuoksi perhetupa on avoinna loka-marraskuussa maanantaisin, keskiviikkoisin ja torstaisin klo 9-11.30 osoitteessa Tuomelankatu 21. Joulukuussa perhetupa on taas toivottavasti avoinna päivittäin osoitteessa Aulangontie 20.

Kaikkiin tilaisuuksiin voi tulla ilmoittautumatta.



Lisätietoja saat seurakuntamme kotisivuilta [www.hameenlinna-evl.fi](http://www.hameenlinna-evl.fi), lapsityönohjaajilta p. 050-5705918 ja 050-5705919.

Hyvä linkki pienten lasten vanhemmille on [www.pienelleparasta.fi](http://www.pienelleparasta.fi)

# VAUVAPERHEEN POLKU

PÄÄSIVU

NEUVOLAPALVELUT

VARHAISKASVATUSPALVELUT

PERHEPALVELUT

PERHEASIAI

MLL:N HÄMEENLINNAN  
YHDISTYS RY

HÄMEENLINNALAISMAAMIT RY

KANTA-HÄMEEN PERHETYÖ RY

PÄIHDETYÖ- JA PALVELUT

**SEURAKUNTA**  
**Perheasiain neuvottelukeskus**

LÄHIÖKESKUKSET

SETLEMENTTI

KANTA-HÄMEEN  
KESKUSSAIRAALAN PALVELUT

TOIMINTAKALENTERI

HYÖDYLLISET LINKIT

## PERHEASIAIN NEUVOTTELUKESKUS

Hämeenlinna-Vanajan seurakunta

### Perheasiain neuvottelukeskuksesta saat:

- Keskusteluapua parisuhteeseen, perheeseen ja henkilökohtaiseen elämään liittyvissä kysymyksissä. Keskustelemaan voi tulla yksin, puolison kanssa tai koko perheen kanssa.
- Perheasioiden sovittelua erotilanteessa selkiyttämään perheen tilannetta aikuisten ja lasten näkökulmasta.
- Alustuksia ja esitelmiä perhe- ja ihmissuhteista.
- Erilaisia parisuhteeseen liittyviä keskusteluryhmiä ja kursseja.

Keskustelut ovat asiakkaille maksuttomia. Palvelemme hämeenlinnalaisten lisäksi Janakkalan ja Hattulan asukkaita.

Perheasiain neuvottelukeskus  
puh. (03) 6264 244,  
ajanvaraus klo 8.30–12.00

[www.hameenlinna-evl.fi](http://www.hameenlinna-evl.fi)





# VAUVAPERHEEN POLKU

|  |  |
|--|--|
| <b>PÄÄSIVU</b>                                   | <b>LÄHIÖKESKUKSET</b>  |
| <b>NEUVOLAPALVELUT</b>                           |  |
| <b>VARHAISKASVATUSPALVELUT</b>                   |  |
| <b>PERHEPALVELUT</b>                             |  |
| <b>PERHEASIAI</b>                                |  |
| <b>MLL:N HÄMEENLINNAN<br/>YHDISTYS RY</b>        | Lähiökeskukset ovat matalan kynnyksen kohtaamispaikkoja kaikille hämeenlinnalaisille - kaikissa elämäntilanteissa. Lähiökeskuksissa on avoin ja hyväksyvä ilmapiiri, joissa on tarjolla erilaisia harrastamahdollisuuksia ja teema-hetkiä. Lisäksi teemme yhdessä retkiä. Lähiökeskukset ovat paikkoja, joissa on mahdollisuus saada vertaistukea, ohjausta sekä neuvontaa eri elämän kaaren tapahtumiin. Lähiökeskusten tiloissa on huomioitu myös vauva ja leikki-ikäiset. |
| <b>HÄMEENLINNALAISMAMIT RY</b>                   | <b>Lähiökeskusten yhteystiedot:</b>  |
| <b>KANTA-HÄMEEN PERHETYÖ RY</b>                  | Itäinen lähiökeskus<br>Kanervatie 1<br>13250 Hämeenlinna   |
| <b>PÄIHDETYÖ- JA PALVELUT</b>                    | p. 03-621 3238   |
| <b>SEURAKUNTA</b>                                |  |
| <b>LÄHIÖKESKUKSET</b>                            | Läntinen lähiökeskus<br>Sammontie 4<br>13500 Hämeenlinna   |
| <b>SETLEMENTTI</b>                               | p. 03-621 3236   |
| <b>KANTA-HÄMEEN<br/>KESKUSSAIRAALAN PALVELUT</b> |  |
| <b>TOIMINTAKALENTERI</b>                         |  |
| <b>HYÖDYLLISET LINKIT</b>                        |  |



# VAUVAPERHEEN POLKU

PÄÄSIVU

NEUVOLAPALVELUT

VARHAISKASVATUSPALVELUT

PERHEPALVELUT

PERHEASIAI

MLL:N HÄMEENLINNAN  
YHDISTYS RY

HÄMEENLINNALAISMAMIT RY

KANTA-HÄMEEN PERHETYÖ RY

PÄIHDETYÖ- JA PALVELUT

SEURAKUNTA

LÄHIÖKESKUKSET

**SETLEMENTTI**

KANTA-HÄMEEN  
KESKUSSAIRAALAN PALVELUT

TOIMINTAKALENTERI

HYÖDYLLISET LINKIT

## HÄMEENLINNAN SETLEMENTTI RY

Hämeenlinnan setlementti ry. on maahanmuuttajien ja suomalaisten yhdessä perustama monikulttuurinen yhdistys, jonka toiminnassa korostuu yhteisöllisyys ja yhdessä tekeminen sekä kehittämistoiminta. Yhdistys on uskonnollisesti ja poliittisesti sitoutumaton. Toiminnan laajempana päämääränä on eri-ikäisten ja eri taustoista tulevien ihmisten monimuotoisen hyvinvoinnin, osallisuuden ja yhteisöllisyyden lisääntyminen Hämeenlinnan seudulla.

Hämeenlinnan setlementti ry:n toiminnassa yhdistyvät ammatillinen osaaminen ja osallistujien oma kokemustieto sekä vertaistuki. Tärkeänä osana työtä on vapaaehtoistoiminnan ja sosiaalisen osallistumisen mahdollistaminen. Keskeistä toiminnassa on myös etsivä työ, verkostotyö ja vaikuttamistoiminta.

Hämeenlinnan setlementin työmuotoja ovat monikulttuurinen toimintakeskus ja kohtaamispaikka Kaarisilta, koulutus ja työllistäminen, monikulttuurinen perhetyö, nuorisotyö ja järjestöyhteistyö. Kaarisilta on avoinna ti-to klo 12–16 ja pe klo 10–14. Kaarisiltaan ovat tervetulleita kaikenikäiset ihmiset.

Kaarisillassa järjestetään erilaisia monikulttuurisia ryhmiä ihmisiltä nousevien toiveiden pohjalta. Ryhmien sisällöt vaihtelevat sen mukaan, mihin ilmenee tarvetta. Viime vuosina Kaarisillassa on toiminut esim. monikulttuurinen äiti-lapsiryhmä, jossa suomalaiset ja maahanmuuttajaäidit voivat vapaamuotoisesti tavata toisiaan. Kerhossa on vierailtu myös muiden tahojen järjestämässä avoimessa päiväkotitoiminnassa sekä järjestetty välipalakurssi.

Kaarisillassa on toiminut useamman vuoden ajan myös suomen kielen kerho sekä kädentaitoihin liittyviä kerhoja. Kerhoihin voi halutessaan ottaa lapsen mukaan, mutta lasten hoitoa ei ole erikseen järjestetty.

Setlementin kautta maahanmuuttaja- ja monikulttuuriset perheet voivat saada tarvittaessa vapaaehtoistyöntekijän tukihenkilöksi. Tukihenkilö voi esimerkiksi olla apuna suomalaiseen kulttuuriin tutustumisessa tai toimia ”isosiskona” tai ”isoveljenä” perheen lapsille.

### Yhteystiedot:

Hämeenlinnan setlementti ry  
Arvi Kariston katu 9 lh 3, 13100 Hämeenlinna

Toiminnanjohtaja  
p. 050-5126 087  
[www.hmlsetlementti.net](http://www.hmlsetlementti.net)



# VAUVAPERHEEN POLKU

PÄÄSIVU NEUVOLAPALVELUT

VARHAISKASVATUSPALVELUT

PERHEPALVELUT

PERHEASIAI

MLL:N HÄMEENLINNAN  
YHDISTYS RY

HÄMEENLINNALAISAMMIT RY

KANTA-HÄMEEN PERHETYÖ RY

PÄIHDETYÖ- JA PALVELUT

SEURAKUNTA

LÄHIÖKESKUKSET

SETLEMENTTI

**KANTA-HÄMEEN  
KESKUSSAIRAALAN PALVELUT**

Synnytysyksikkö

Lasten ja nuorten yksikkö

Pikkulapsipsykiatrinen

työryhmä

Aikuispsykiatria

TOIMINTAKALENTERI

HYÖDYLLISET LINKIT

## SYNNYTYSYKSIKKÖ

Kanta-Hämeen keskussairaala

## ÄITIYSPOLIKLINIKKA

Äitiyspoliklinikka on lähetepoliklinikka, joka ottaa vastaan sekä ajanvaraus- että päivystyspotilaita. Poliklinikalla annetaan ohjausta ja neuvontaa, tehdään asetuksen mukaisia sikiöseulontoja sekä seurataan riskiraskauksia. Poliklinikalla toimii myös synnytyspelkopoliklinikka ja päihdeäitiypoliklinikka.

## SYNNYTYSALIT

Synnytyssaleja on käytössä viisi ja lisäksi kolme kodinomaista perhehuonetta. Synnyttäjä voi yleensä liikkua synnytyksen aikana vapaasti. Synnyttäjällä voi olla mukana tukihenkilö. Synnyttäjille on tarjolla useita vointia helpottavia menetelmiä. Lisäksi kivunlievityksessä on käytössä kaikki nykyaikaiset menetelmät. Synnyttämään tuleville on tarjolla tutustumiskäyntejä sairaalaan. Lisäksi synnytysvalmennuksesta löytyy dia-esitys Kanta-Hämeen sairaanhoitopiirin ky. nettisivustoilta

## SYNNYTYSVUODEOSASTO

Synnytys- ja naistentautien vuodeosasto, osasto 1, on 33 -paikkainen yhdysosasto, jotka ovat raskaana olevien, synnyttäneiden ja naistentautipotilaiden käytössä.

Osasto tarjoaa perheille yksilöllistä neuvontaa ja rohkaisua uudessa elämäntilanteessa. Vanhemmat saavat käytännön ohjausta ja harjoitusta tarpeidensa mukaan vauvan hoidossa ja imetyksessä.

Ensisynnyttäjät ja keisarinleikkauksella synnyttäneet äidit viipyvät osastolla n. 3 vuorokautta, uudelleensynnyttäjät ovat usein lyhyemmän ajan. Kotiutuminen suunnitellaan kuitenkin aina huomioiden äidin ja vauvan yksilölliset tarpeet sekä toipuminen. Osaston vierailuajat löytyvät Kanta-Hämeen sairaanhoitopiirin ky. nettisivustoilta.

[www.khshp.fi](http://www.khshp.fi)

puh. (03) 6291



# VAUVAPERHEEN POLKU

PÄÄSIVU NEUVOLAPALVELUT

VARHAISKASVATUSPALVELUT

PERHEPALVELUT

PERHEASIAIT

MLL:N HÄMEENLINNAN  
YHDISTYS RY

HÄMEENLINNALAISMAMIT RY

KANTA-HÄMEEN PERHETYÖ  
RY

PÄIHDETYÖ- JA PALVELUT

SEURAKUNTA

LÄHIÖKESKUKSET

SETLEMENTTI

KANTA-HÄMEEN  
KESKUSSAIRAALAN PALVELUT

Synnytysyksikkö

Lasten ja nuorten yksikkö

Pikkulapsipsykiatrinen  
työryhmä

Aikuispsykiatria

TOIMINTAKALENTERI

HYÖDYLLISET LINKIT

## LASTEN JA NUORTEN YKSIKKÖ

Kanta-Hämeen keskussairaala

Lasten ja nuorten yksikön asiakkaina tai potilaina ovat 0–15-vuotiaat lapset ja nuoret. Yksikköön kuuluu vuodeosasto, poliklinikka, neurologinen poliklinikka ja vastasyntyneiden teho- ja tarkkailuosasto. Lasten ja nuorten yksikön hoitajat ja lääkärit tekevät moniammatillisesti yhteistyötä eri yksiköiden, terapeuttien ja konsultoitavien lääkäreiden kanssa. Tutkimuksiin ja hoitoon hakeudutaan lähetteellä.

Hoitotyön keskeisimpänä periaatteena pidetään perhehoitotyötä, joka mahdollistaa vanhemman tai huoltajan hoitoon osallistumisen.

Lasten ja nuorten osasto 3 A

Lasten ja nuorten poliklinikka

Lasten neurologinen poliklinikka

Vastasyntyneiden teho- ja tarkkailuosasto



# VAUVAPERHEEN POLKU

PÄÄSIVU NEUVOLAPALVELUT

VARHAISKASVATUSPALVELUT

PERHEPALVELUT

PERHEASIAIT

MLL:N HÄMEENLINNAN  
YHDISTYS RY

HÄMEENLINNALAISMAMIT RY

KANTA-HÄMEEN PERHETYÖ  
RY

PÄIHDETYÖ- JA PALVELUT

SEURAKUNTA

LÄHIÖKESKUKSET

SETLEMENTTI

KANTA-HÄMEEN  
KESKUSSAIRAALAN PALVELUT

Synnytysyksikkö

Lasten ja nuorten yksikkö

Pikkulapsipsykiatrinen  
työryhmä

Aikuispsykiatria

TOIMINTAKALENTERI

HYÖDYLLISET LINKIT

## PIKKULAPSIPSYKIATRINEN TYÖRYHMÄ

Kanta-Hämeen keskussairaala

Pikkulapsipsykiatrinen työryhmä vastaa sairaanhoitopiirin alueella 0–3-vuotiaiden lasten ja perheiden pikkulapsipsykiatrisesta erikoissairaanhoidosta. Hoitoon hakeudutaan lähetteellä.

Työryhmäämme kuuluvat lastenpsykiatri, psykologi, mielenterveyshoitaja ja sairaanhoitaja. Työmme painopisteenä on kotiin tehtävä avohoito yhteistyössä perheen verkostojen kanssa.

### Lastenpsykiatrian poliklinikka

03-629 3267, pikkulapsipsykiatrinen työryhmä

03-629 3043, osastonsihtööri



# VAUVAPERHEEN POLKU

PÄÄSIVU NEUVOLAPALVELUT

VARHAISKASVATUSPALVELUT

PERHEPALVELUT

PERHEASIAIT

MLL:N HÄMEENLINNAN  
YHDISTYS RY

HÄMEENLINNALAISAMMIT RY

KANTA-HÄMEEN PERHETYÖ  
RY

PÄIHDETYÖ- JA PALVELUT

SEURAKUNTA

LÄHIÖKESKUKSET

SETLEMENTTI

KANTA-HÄMEEN  
KESKUSSAIRAALAN PALVELUT

Synnytysyksikkö  
Lasten ja nuorten yksikkö  
Pikkulapsipsykiatrinen  
työryhmä  
**Aikuispsykiatria**

TOIMINTAKALENTERI

HYÖDYLLISET LINKIT

## AIKUISPSYKIATRIAN TARJOAMAT PALVELUT

Kanta-Hämeen keskussairaala

Erikoissairaanhoidon psykiatriset palvelut käsittävät sekä avohoidossa että osastohoidossa toteutettavaa tutkimusta ja hoitoa, johon pääsemiseksi tarvitaan lääkärin lähete. Lähetteen laatimisesta päättää esim. perusterveydenhuollon tai työterveyshuollon lääkäri.

Hoitomuoto päätetään yhdessä potilaan kanssa tutkimusjakson jälkeen. Toiminnan lähtökohtana on potilaan etujen mukainen, kokonaisvaltainen työskentely, jossa huomioidaan myös potilaan perheen tilanteeseen liittyvät asiat. Potilaan tilannetta jäsentävien ja tukea antavien keskustelukäyntien lisäksi käytetään tarpeenmukaisesti eri psykoterapiamenetelmiä (yksilö-, ryhmä- ja perheterapia), erilaisia luovia hoitomuotoja sekä lääkehoitoa. Tutkimusjakson jälkeen hoito voi tapahtua muuallakin kuin erikoissairaanhoidossa.

Avohoitokäynneistä ei peritä asiakasmaksu. Vuodeosastohoito on maksullista.

### Lisätietoja:

Psykiatrian poliklinikka, Hämeenlinna  
Osastonhoitaja, puh 03 629 4025

Osastonsihtööri, puh 03 629 4015

Psykiatrian poliklinikka, Riihimäki  
Osastonhoitaja, puh 019 744 5273  
Osastonsihtööri, puh 019 744 5410

e-mail: [etunimi.sukunimi@khshp.fi](mailto:etunimi.sukunimi@khshp.fi)



# VAUVAPERHEEN POLKU

PÄÄSIVU NEUVOLAPALVELUT

VARHAISKASVATUSPALVELUT

PERHEPALVELUT

PERHEASIAIT

MLL:N HÄMEENLINNAN  
YHDISTYS RY

HÄMEENLINNALAISMAAMIT RY

KANTA-HÄMEEN PERHETYÖ RY

PÄIHDETYÖ- JA PALVELUT

SEURAKUNTA

LÄHIÖKESKUKSET

SETLEMENTTI

KANTA-HÄMEEN  
KESKUSSAIRAALAN PALVELUT

TOIMINTAKALENTERI

**HYÖDYLLISET LINKIT**

## HYÖDYLLISET LINKIT



### IMETYS & HOITO:

[www.imetys.fi](http://www.imetys.fi)

[www.imetystukilista.net](http://www.imetystukilista.net)

[www.vauvalinkit.com](http://www.vauvalinkit.com)

### MUITA LINKKEJÄ:

[www.kela.fi/lapsiperheet](http://www.kela.fi/lapsiperheet)

Kela-Kerttu  
<http://keskustelu.suomi24.fi/debate/6037>

[www.vaestoliitto.fi](http://www.vaestoliitto.fi)

<http://www.hameenlinna.fi/Lapsiperheiden-palvelut/>