

LIIKENNEMITTAUSTEN PERUSRAPORTTI

LIITE 1/1

Destia

Perusraportti

20.10.2011 10:36:41

Konsultointi

liikennelaskennat

Laskenta-aika:

Laskentavuosi: 2011
Laskentaviikko: 39
Alkamisaika: 29.9.2011
Lopetusaika: 6.10.2011

Laskentapaikka:

Piiri/kunta: 12
Tie/katu: 18628
Tieosa: 1
Etäisyys: 1842
Suunta: 0

Yleistä laskennasta:

Laskentanumero: 229023
Projektinumero: 40978091
Laskentatyyppi: 5
Laskentalaite: 0805F02473K
Datatiedosto: P1-Kauppakatu_

Lisätieto:

W-arvot:

W: 3635
AW: 3898
Wrask: 108 3 %
AWrask: 140 3,6 %
Wyhd: 21
AWyhd: 28

KVL-arvot:

KVL: 3335
KAVL: 3609
KVLrask: 98 2,9 %
KAVLrask: 127 3,5 %
KVLyhd: 19
KAVLyhd: 25

Vertailutiedot tierekisteristä:

KVL: 1714
KAVL: 1886
KVLrask: 69
KAVLrask: 86
KVLyhd: 9
KAVLyhd: 11

Luokitus:

Tuntivaihteluluokka: Työmatka

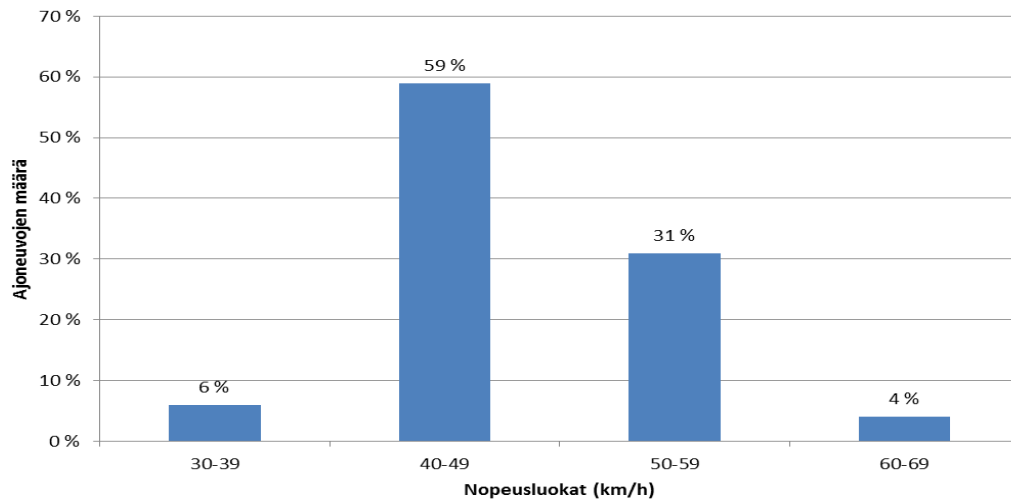
Kausivaihteluluokka: 1 Alentunut

Viikonpäivävaihteluluokka: Arkipäivä

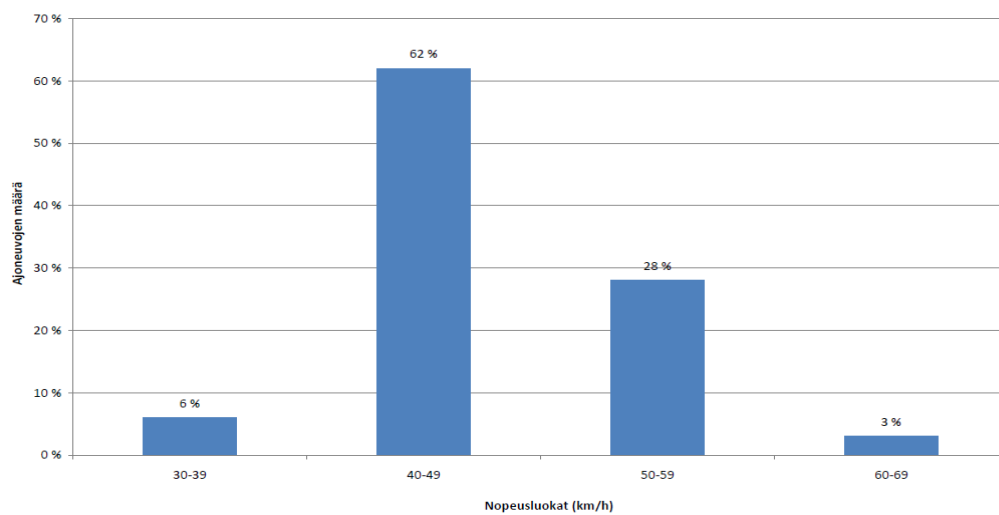
Koko liikenne:

päivä	29.09.11	30.09.11	01.10.11	02.10.11	03.10.11	04.10.11	05.10.11	06.10.11				
tunti	to	pe	la	su	ma	ti	ke	to			vW	AW
0		6	41	39	6	9	6	5			16	6
1		4	29	29	3	3	4	5			11	3
2		2	22	33	2	1	3	2			9	2
3		7	14	19	2	1	3	3			7	2
4		8	8	11	7	3	3	4			6	4
5		39	11	6	29	31	29	30			25	29
6		115	18	16	97	106	104	114			81	105
7		201	38	17	203	223	239	240			165	226
8		275	97	30	294	287	295	269			221	286
9		245	128	62	219	184	209				178	204
10	211	230	198	84	212	220	213				195	214
11	208	254	233	126	232	226	218				213	221
12	268	272	287	174	230	246	223				242	241
13	261	318	251	178	221	228	199				236	227
14	306	388	265	199	299	270	293				288	292
15	352	357	241	207	384	342	362				320	360
16	382	410	251	254	379	388	386				350	383
17	286	373	238	185	307	293	349				290	308
18	259	296	205	220	279	256	258				253	263
19	200	219	166	179	214	239	223				205	219
20	176	175	110	112	160	167	154				150	164
21	85	135	107	67	79	91	80				92	83
22	42	69	82	17	27	33	41				44	35
23	16	64	73	12	12	15	11				29	13
Yhteen	3052	4462	3113	2276	3897	3862	3905	672			3635	3898

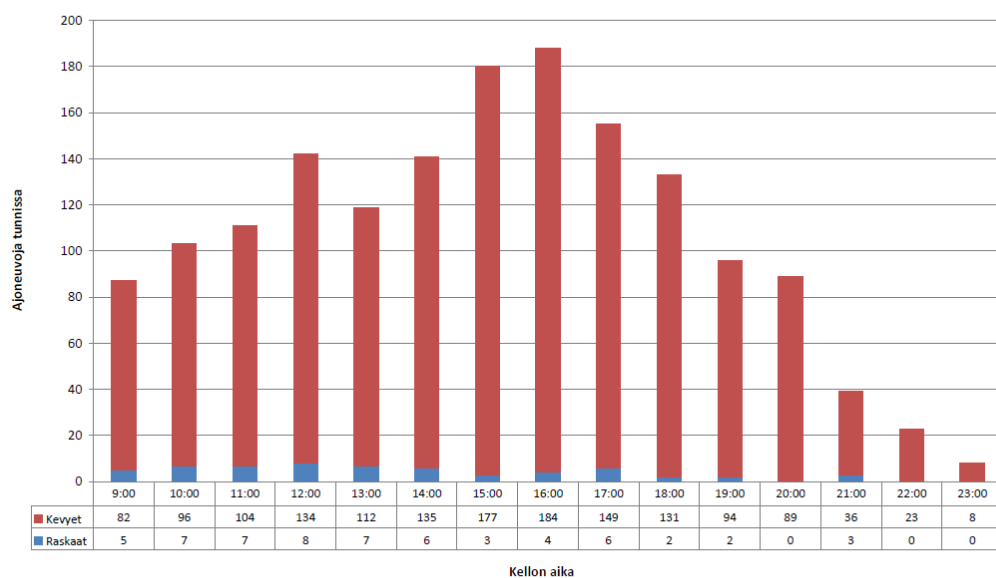
Nopeusjakauma - Koko mittaus - P1-Kauppakatu



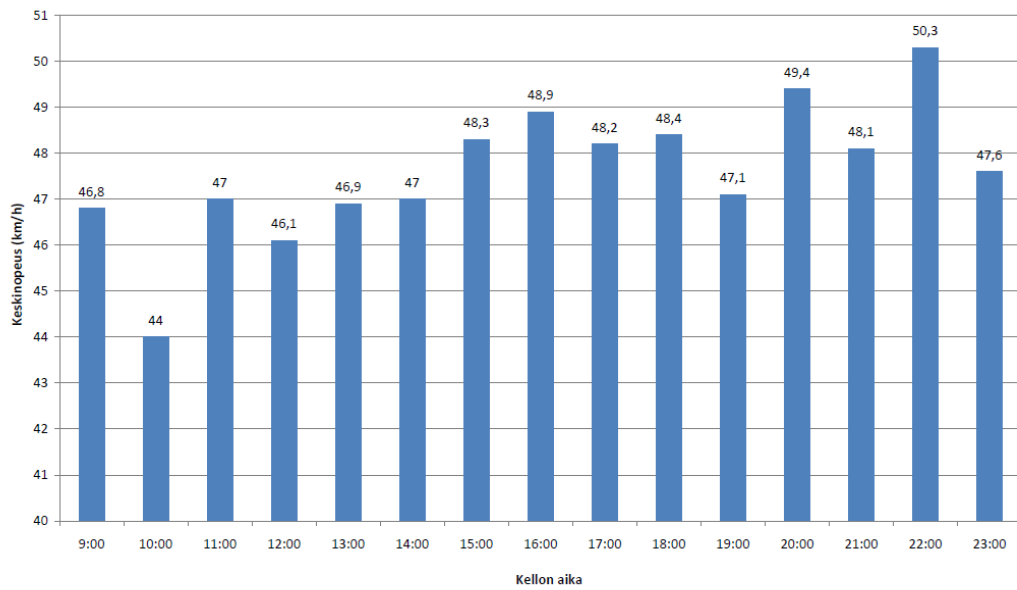
Nopeusjakauma - 29.9.2011 - P1-Kauppakatu



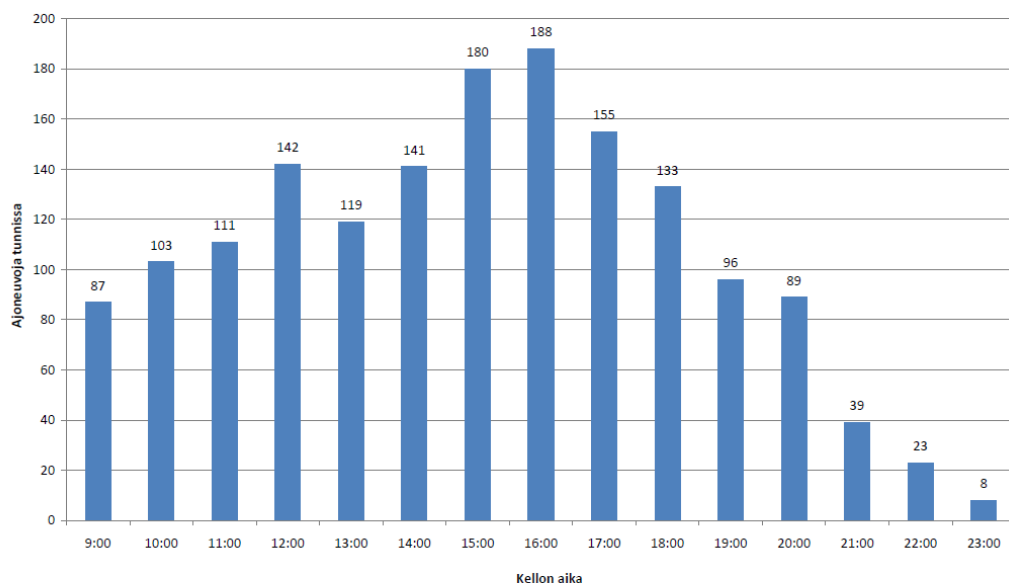
Liikennetiedot ajoneuvoryhmittäin - 29.9.2011 - P1-Kauppakatu



Keskinopeus - 29.9.2011 - P1-Kauppakatu



Liikennetiedot - 29.9.2011 - P1-Kauppakatu



Liikennekäyttäytyminen Limingan taajamassa,opinnäytetyö

ASUKKAIDEN LIIKENNETURVALLISUUSKYSELY

Saatekirje 21.11.2011

Arvoisa Liminkalainen,

Olen rakennustekniikan insinööriopiskelija Oulun seudun ammattikorkeakoulusta ja teen opinnäytetyötä, jossa tutkitaan liikennekäyttäytymistä Limingan keskustassa. Työn tilaajana on Pohjois-Pohjanmaan Elinkeino-, liikenne- ja ympäristövirasto ja työn toteutuksessa mukana on Destia Oy.

Työn tarkoituksena on tutkia liikennekäyttäytymistä Limingan keskustassa tehtyjen rakentamistoimenpiteiden jälkeen. Ensisijaisesti tutkimuksessa tarkastellaan tilannetta kevyen liikenteen näkökulmasta. Kyselyn avulla selvitetään, millaiseksi olette kokeneet liikkumisen turvallisuuden ja esteettömyyden uudistuneessa keskustassa nyt, kun rakentamistyöt on saatu päätökseen. Saatuja tuloksia verrataan vuonna 2009 tehdyn kyselyn tuloksiin, josta voidaan tehdä johtopäätös keskustan parantamisen tuomaan muutokseen liikkumisessa ja sen turvallisuudessa.

Kuntanne keskustan rakentaminen saatiin päätökseen syksyllä 2010 ja olette sen jälkeen saaneet kulkea viihtyisässä ja kauniissa ympäristössä. Keskustan ilme muuttui paljon uusien katujen, liikenneympyrän sekä selkeiden ja turvallisten jalankulkuväylien myötä. Toimenpiteille asetetut tavoitteet saatiin täytettyä.

Pyydämme teitä vastaamaan oheisiin kysymyksiin. Kyselyvastaukset ovat luottamuksellisia ja niitä käsitellään vain yhteenvetona. Toivon että vastaisitte 2.12.2011 mennessä. Kyselylomakkeen voitte palauttaa oheisessa vastauskuoressa, jonka postimaksu on valmiiksi maksettu

Kyselyyn vastanneiden kesken arvomme palkinnoksi viidenkymmenen euron (50€) arvoisen lahjakortin paikalliseen urheilutarvikeliikkeeseen Sport'In liminkaan. Osallistuaksesi arvontaan, täytä yhteystietosi erilliseen arvontalipukkeeseen ja palauta se kyselyn vastauskuoressa.

Terveisin

Mikael Vääräniemi
Oulun seudun ammattikorkeakoulu
Rakennustekniikan koulutusohjelma

ASUKKAIDEN LIIKENNETURVALLISUUSKYSELY

LIITE 2/2

Liikennekäyttäytyminen Limingan taajamassa,opinnäytetyö

ASUKKAIDEN LIIKENNETURVALLISUUSKYSELY

Saatekirje 21.11.2011

Arvontaan osallistumislomake

Nimi _____

Osoite _____

Puhelinnumero _____

ASUKKAIDEN LIIKENNETURVALLISUUSKYSELY

LIITE 2/3

Liikennekäyttäytyminen Limingan taajamassa,opinnäytetyö

ASUKKAIDEN LIIKENNETURVALLISUUSKYSELY

Kyselylomake asukkaille 21.11.2011

Ympyröi valitsemasi oikea vaihtoehto.

1. Kuinka monta henkilöä taloudessanne asuu? _____

2. Kuinka monta alaikäistä taloudessanne asuu? _____

3. Vastaajan ikä? _____, sukupuoli? _____

4. Kuljetteko yleensä keskustan alueella...

Keväällä ja syksyllä

- 1) Kävelen
- 2) Pyöräillen
- 3) Autolla
- 4) Linja-autolla, taksilla
- 5) Moottoripyörällä/skooterilla
- 6) Muulla kulkuneuvolla, _____

Talvella

- 1) Kävelen
- 2) Pyöräillen
- 3) Autolla
- 4) Linja-autolla, taksilla
- 5) Moottoripyörällä/skooterilla
- 6) Muulla kulkuneuvolla, _____

5. Kuinka usein kuljette Limingan keskustan alueella?

- 1) Useita kertoja päivässä
- 2) Päivittäin
- 3) Muutaman kerran viikossa
- 4) Harvemmin

Limingan keskustassa on tehty liikennealueiden parantamistöitä vuosina 2009-2010 karttaan merkitylle alueelle. Kysymykset kohdistuvat tälle alueelle.



ASUKKAIDEN LIIKENNETURVALLISUUSKYSELY

Liikennekäyttäytyminen Limingan taajamassa,opinnäytetyö

LIITE 2/4

ASUKKAIDEN LIIKENNETURVALLISUUSKYSELY

Kyselylomake asukkaille 21.11.2011

Vastatkaa kysymyksiin valitsemalla sopivin vaihtoehto välillä 1-5:

1. Tilanne muuttunut / huonontunut paljon
2. Tilanne muuttunut / huonontunut vähän
3. Tilanne ei ole muuttunut / en osaa sanoa
4. Tilanne muuttunut / parantunut vähän
5. Tilanne muuttunut / parantunut paljon

	Huonontunut paljon		Ei ole muuttunut/ En osaa sanoa		Parantunut paljon
6. Miten liikenneturvallisuus keskustassa muuttui parantamisen myötä?	1	2	3	4	5
7. Miten yleinen turvallisuus keskustassa muuttui parantamisen myötä?	1	2	3	4	5
8. Miten arvioitte autoilijoiden käytöksen muuttumista?	1	2	3	4	5
9. Miten autoilijoiden ajonopeudet ovat muuttuneet keskustassa? (1=Noussut 5=Laskenut)	1	2	3	4	5
10. Miten autoilijoiden suhtautuminen jalankulkijoihin on muuttunut?esim. suojatiellä?	1	2	3	4	5
11. Miten oma ja muiden liikkujien käyttäytyminen liikenteessä on muuttunut?	1	2	3	4	5
12. Onko valaistus alueella muuttunut?	1	2	3	4	5
13. Miten viihtyisyys keskustassa on muuttunut?	1	2	3	4	5

14. Missä paikassa keskustan alueella oli mielestänne liikenneturvallisuusongelmia ennen rakentamista?

15. Korjautuiko ongelma keskustan parantamisen yhteydessä?

- 1) Kyllä
- 2) Ei

16. Syntyikö keskustan parantamisen yhteydessä uusia liikenneturvallisuusongelmia tai haittoja?

- 1) Kyllä, mitä _____
- 2) Ei

ASUKKAIDEN LIIKENNETURVALLISUUSKYSELY

Kyselylomake asukkaille 21.11.2011

17. Miten koette liikkumisen esteettömyyden uudistuneessa keskustassa? _____

18. Pidätkö uudistuneesta keskustasta?

- 1) Kyllä
- 2) En

19. Tiedätkö mitä tarkoitetaan Limingan keskustan "punaisella matolla"?

- 1) Kyllä, mitä? _____
- 2) En

20. Onko "punainen matto" helpottanut liikkumistanne tai reittivalintanne keskustassa?

- 1) Kyllä
- 2) Ei

Kertokaa oma mielipiteenne kuntanne liikennekäyttäytymisestä ja viihtyisyydestä, ongelmista yms.

KIITOS VASTAUKSESTASI

Liikennekäyttäytyminen Limingan taajamassa,opinnäytetyö

OPETTAJIEN LIKENNETURVALLISUUSKYSELY

Saatekirje 21.11.2011

Hei,

Olen Mikael Vääräniemi Oulun seudun ammattikorkeakoulusta ja teen opinnäytetyötä, jossa tutkitaan liikennekäyttäytymistä Limingan keskustassa. Työn tilaajana on Pohjois-Pohjanmaan Elinkeino-, liikenne- ja ympäristövirasto ja työn toteutuksessa mukana on Destia Oy.

Työn tarkoituksena on tutkia liikennekäyttäytymistä Limingan keskustassa tehtyjen rakentamistoimenpiteiden jälkeen. Ensisijaisesti tutkimuksessa tarkastellaan tilannetta kevyen liikenteen näkökulmasta. Kyselyllä selvitetään, millaiseksi oppilaat kokevat liikkumisen turvallisuuden uudistuneessa keskustassa. Saatuja tuloksia verrataan vuonna 2009 tehdyn kyselyn tuloksiin, josta voidaan tehdä johtopäätös keskustan parantamisen tuomaan muutokseen liikkumisessa ja sen turvallisuudessa.

Rakentaminen saatiin päätökseen vuosi sitten ja käyttäjät ovat sen jälkeen saaneet kulkea viihtyisässä ja kauniissa ympäristössä. Kustannus ilme muuttui paljon uusien katujen, liikenneympyrän sekä selkeiden ja turvallisten jalankulkuväylien myötä. Toimenpiteille asetetut tavoitteet saatiin täytettyä.

Pyytäisin koulunne jokaiselta luokka-asteelta yhtä luokkaa osallistumaan kyselyyn. Kyseisten luokkien opettajille ja oppilalle on omat kyselylomakkeet. Pyytäisin vastaamaan 21.11-2.12 välisenä aikana. Tulen hakemaan täytetyt kyselylomakkeet koulultanne perjantaina 9.12.2011.

Jos teillä on kysyttävää kysymyksistä tai kyselystä, voitte ottaa yhteyttä minuun soittamalla alla olevaan numeroon.

Terveisin

Mikael Vääräniemi
p.050-4138519
Oulun seudun ammattikorkeakoulu
Rakennustekniikan koulutusohjelma

OPETTAJIEN LIKENNETURVALLISUUSKYSELY

LIITE 3/3

Liikennekäyttäytyminen Limingan taajamassa,opinnäytetyö

OPETTAJIEN LIKENNETURVALLISUUSKYSELY

Kyselylomake opettajille 21.11.2011

Vastaa kysymyksiin valitsemalla sopivin vaihtoehto välillä 1-5:

1. Tilanne muuttunut / huonontunut paljon
2. Tilanne muuttunut / huonontunut vähän
3. Tilanne ei ole muuttunut / en osaa sanoa
4. Tilanne muuttunut / parantunut vähän
5. Tilanne muuttunut / parantunut paljon

	Huonontunut paljon	Ei ole muuttunut/ En osaa sanoa			Parantunut paljon
5. Miten liikenneturvallisuus Tupoksen- tiellä muuttui keskustan parantamisen myötä?	1	2	3	4	5
6. Miten liikenneturvallisuus muualla keskustassa muuttui parantamisen myötä?	1	2	3	4	5
7. Miten arvioitte autoilijoiden käytöksen muuttumista?	1	2	3	4	5
8. Miten autoilijoiden ajonopeudet ovat muuttuneet keskustassa? (1=Noussut 5=Laskenut)	1	2	3	4	5
9. Miten autoilijoiden suhtautuminen jalankulkijoihin on muuttunut?esim. suojatiellä?	1	2	3	4	5
10. Miten oma ja muiden liikkujien käyttäytyminen liikenteessä on muuttunut?	1	2	3	4	5
11. Onko valaistus alueella muuttunut?	1	2	3	4	5
12. Miten yleinen turvallisuus alueella on muuttunut?	1	2	3	4	5
13. Miten viihtyisyys keskustassa on muuttunut?	1	2	3	4	5

14. Onko teille sattunut vaaratilanteita karttaan merkityllä alueella keskustan parantamisen jälkeen?
- 1) Kyllä
 - 2) Ei

Jos vastasitte KYLLÄ, kertokaa omin sanoin millaisia vaaratilanteita teille on sattunut ja mikä ne aiheutti?
Nimetkää kyseinen paikka (esim. kauppakadun ja meijeritien risteys)

OPETTAJIEN LIIKENNETURVALLISUUSKYSELY

LIITE 3/4

Liikennekäyttäytyminen Limingan taajamassa,opinnäytetyö

OPETTAJIEN LIIKENNETURVALLISUUSKYSELY

Kyselylomake opettajille 21.11.2011

Tähän voitte kirjoittaa vapaan mielipiteen uudistuneesta Limingan keskustasta.

KIITOS VASTAUKSESTASI

Liikennekäyttäytyminen Limingan taajamassa,opinnäytetyö

KOULULAISTEN LIIKENNETURVALLISUUSKYSELY

Kyselylomake 3-9 lk. ja lukion oppilaille

Ympyröi valitsemasi oikea vaihtoehto.

1. Luokka-aste

- | | | | |
|----------|----------|-----------------|------------------|
| 1) 3 lk. | 4) 6 lk. | 7) 9 lk. | 10) Lukion 3 lk. |
| 2) 4 lk. | 5) 7 lk. | 8) Lukion 1 lk. | |
| 3) 5 lk. | 6) 8 lk. | 9) Lukion 2 lk. | |

2. Sukupuoli

- a) Tyttö b) Poika

3. Kuljetko kouluun yleensä...

Keväällä ja syksyllä

- | | |
|--|--|
| 1) Kävelen | Talvella |
| 2) Pyöräillen | 1) Kävelen |
| 3) Linja-autolla, taksilla (koulukuljetus) | 2) Pyöräillen |
| 4) Vanhempien kyydillä, miksi? _____ | 3) Linja-autolla, taksilla (koulukuljetus) |
| | 4) Vanhempien kyydillä, miksi? _____ |

5) Mopolla/skootterilla

5) Mopolla/skootterilla

Limingan keskustassa on tehty liikennealueiden parantamistöitä vuosina 2009-2010 karttaan merkitylle alueelle. Kysymykset kohdistuvat tälle alueelle.

Alla olevaan karttaan voit piirtää useimmiten käyttämäsi koulutien ja vaaralliseksi kokemasi paikat voit merkata ympyröimällä kyseisen kohdan.



Liikennekäyttäytyminen Limingan taajamassa, opinnäytetyö

KOULULAISTEN LIIKENNETURVALLISUUSKYSELY

Kyselylomake 3-9 lk. ja lukion oppilaille

Vastaa kysymyksiin valitsemalla sopivin vaihtoehto välillä 1-5:

1. Tilanne muuttunut / huonontunut paljon
2. Tilanne muuttunut / huonontunut vähän
3. Tilanne ei ole muuttunut / en osaa sanoa
4. Tilanne muuttunut / parantunut vähän
5. Tilanne muuttunut / parantunut paljon

	Huonontunut paljon		Ei ole muuttunut/ En osaa sanoa		Parantunut paljon
4. Miten liikenneturvallisuus Tupoksen- tiellä muuttui keskustan parantamisen myötä?	1	2	3	4	5
5. Miten liikenneturvallisuus muualla keskustassa muuttui parantamisen myötä?	1	2	3	4	5
6. Miten arvioit autoilijoiden käytöksen muutosta?	1	2	3	4	5
7. Miten autoilijoiden ajonopeudet ovat muuttuneet keskustassa? (1=Noussut 5=Laskenut)	1	2	3	4	5
8. Miten autoilijoiden suhtautuminen jalankulkijoihin on muuttunut? esim. suojatiellä?	1	2	3	4	5
9. Miten oma ja muiden oppilaiden käyttäytyminen liikenteessä on muuttunut?	1	2	3	4	5
10. Onko valaistus alueella muuttunut?	1	2	3	4	5
11. Miten yleinen turvallisuus alueella on muuttunut?	1	2	3	4	5
12. Miten viihtyisyys keskustassa on muuttunut?	1	2	3	4	5
13. Onko sinulle sattunut vaaratilanteita <u>karttaan merkityllä alueella</u> keskustan parantamisen jälkeen?					

- 1) Kyllä
- 2) Ei

Jos vastasit KYLLÄ, piirrä tai kerro omin sanoin millaisia vaaratilanteita sinulle on sattunut ja mikä ne aiheutti? Nimeä kyseinen paikka (esim. kauppakadun ja meijeritien risteys) (Voit piirtää vastauspaperin toiselle puolelle)

KOULULAISTEN LIIKENNETURVALLISUUSKYSELY

LIITE 4/3

Liikennekäyttäytyminen Limingan taajamassa,opinnäytetyö

KOULULAISTEN LIIKENNETURVALLISUUSKYSELY

Kyselylomake 3-9 lk. ja lukion oppilaille

Tähän voit piirtää tai kirjoittaa vapaan mielipiteesi uudistuneesta Limingan keskustasta.

Kiitos Vastauksestasi!

LINNUKKATIE – TUPOKSENTIE (TUPOS) – KAUPPAKATU



KAUPPAKATU- TUPOKSENTIE (LUMIJOENTIE) LINNUKKATIE

