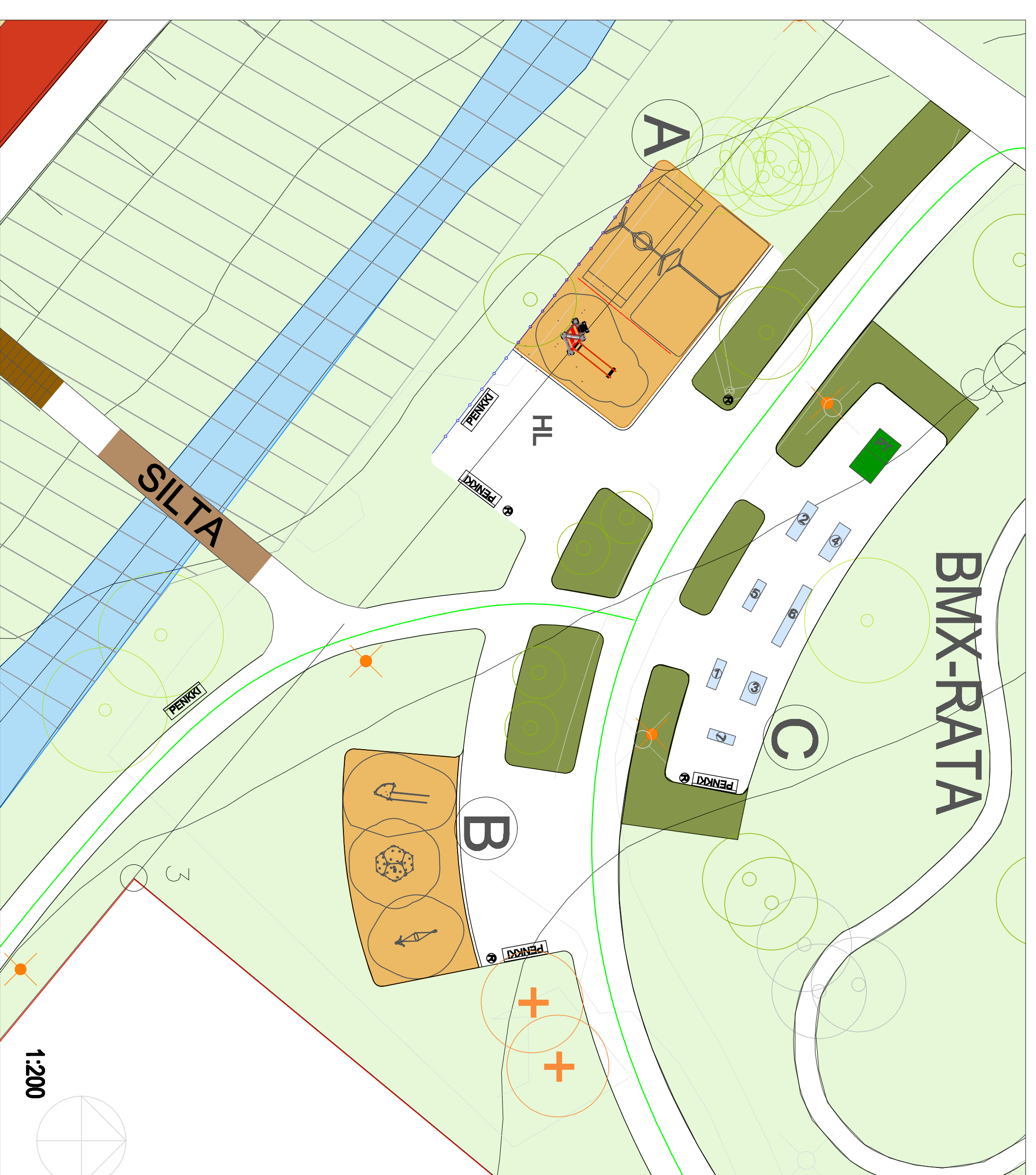
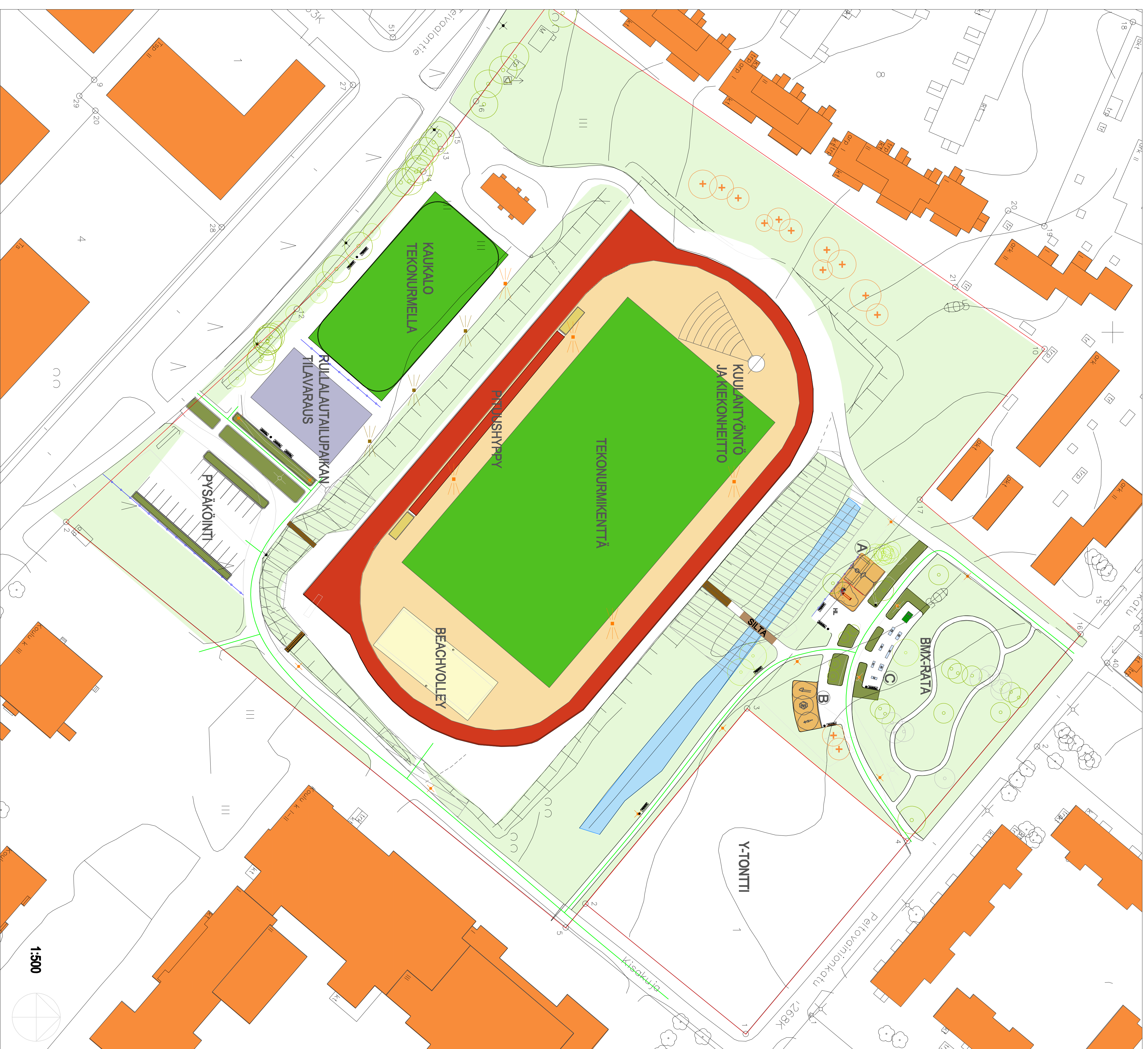


PELTOVAINIONPUISTON LÄHILIIKUNTAPAIKKA

YLEISSUUNNITELMA



MERKINNÄT			
	Tiilimurskapiinnoite		Uusi valaisin
	Kivitiukkapinnoite		Uusi valonheitin
	Avattava näkymä		Penkki, kintteästi asennettava
	Pensasryhmä, matala		Roska-astia 60 l
	Etitelemätön kasvillisuus		Esteeton reitti
	Turvasora-alue		Kolmilianka-aita
	betonikivireunuksella		Juoksuestealta
	Puuportaat käsiönteella		Poistettava tai siirrettävä rakenne
	Istutettava lehtipu		

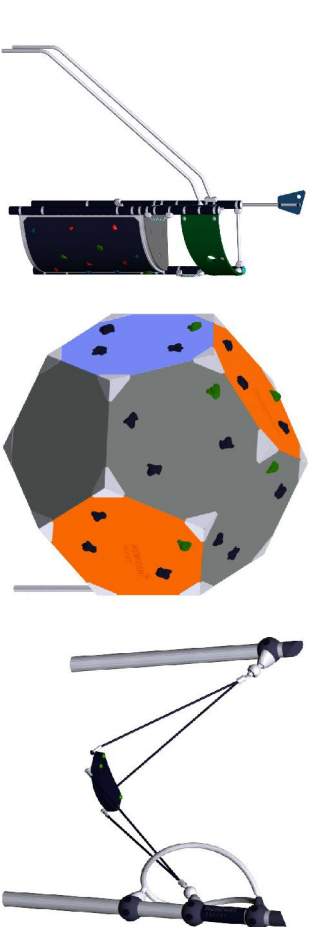
ESIMERKKEJÄ VÄLINEISTÄ

A Lasten leikkivälineet



Hags Distra monitorileikkiväline
Lappset Cloxx Chromium pesäkeinu
Hags 2-istuttava keinu (nykyinen keinu säilytetään)
Hiekkalaatikko, Tampereen kaupungin omaa tuotantoa

B Nuorten välineet

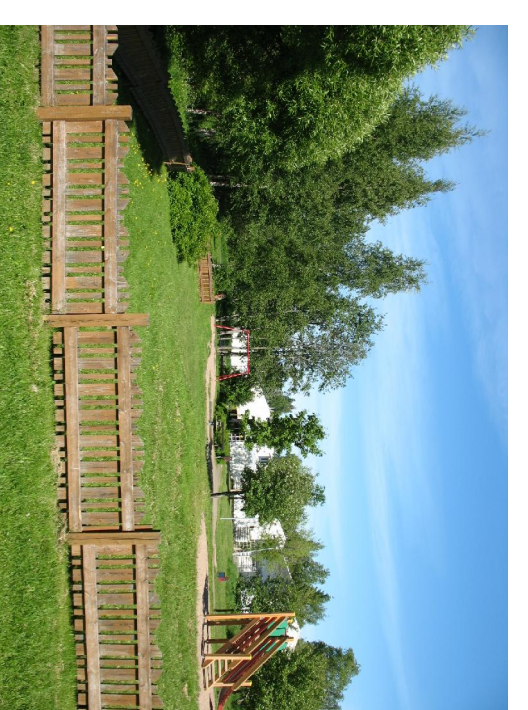
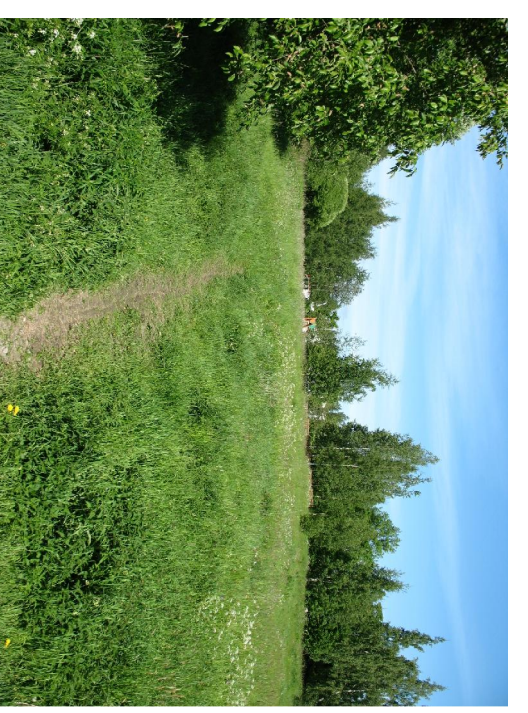
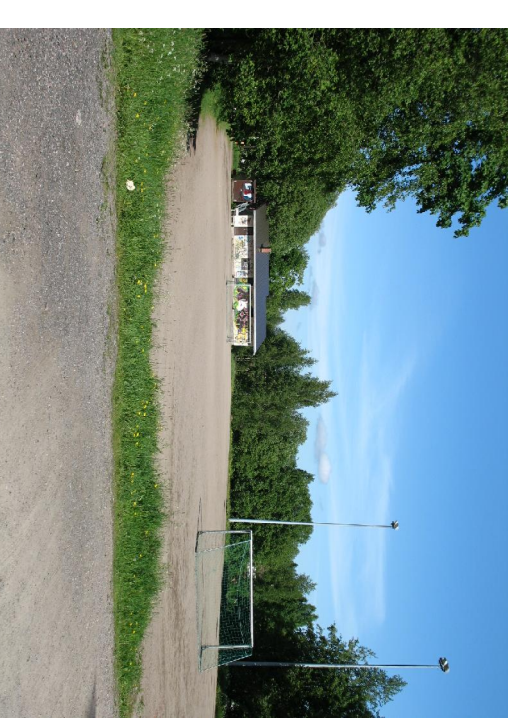


Kompan Elements Peak
Kompan Bloxx -kilpelymoduuli
Kompan Galaxy Flexus

C Kuntoiluvälineet

- 1 Kerko Sport Park City Vaisa-/seikälaitte
- 2 Kerko Sport Park City Punnerruslaitte istuen
- 3 Kerko Sport Park City Surffaustalaitte
- 4 Kerko Sport Park City Yläalaja istuen
- 5 Kerko Sport Park City Jalakaprässi
- 6 Kerko Sport Park City Stepperi
- 7 Kerko Sport Park City Vartalonkierrolaitte
- PT Pöytätennis Cornilleau Pro 510 Outdoor

NYKYTILIA



SELOSTUS

Peltovainionpuisto sijaitsee Läntisellä palvelualueella Lintulammen kaupunginosassa lähellä Leilahden palveluja. Leilahden koulu sijaitsee puiston vieressä, muttei kuulu suunnittelualueeseen. Koulupihan toiminnot on kuitenkin otettu suunnitelmassa huomioon.

Tavoitteena turvallisempi puisto kaikien ikäisille liikkujille

Peltovainionpuiston lähiliikuntapaikan suunnittelussa on tavoitteena ollut suunnitella kaiken ikäisille sopiva lähiliikuntapaikka. Puisto on pyritty alueena yhtenäistämään parantamalla kevyenliikenteenverkostoa ja esittämään avattavia näkymiä puiston sisällä. Puistossa on esiintynyt paljon likivaltaa, johon pyritään vaikuttamaan valaistusta lisäämällä ja tekemällä puistosta avoimempi.

Kevyenliikenteenreittien parantamisen lisäksi myös

Peltovainionpuiston lounaiskulmassa sijaitsevan pysäköintialueen järjestelyjä on pyritty suunnittelemaan turvallisemmiksi. Pysäköintialuetta on suunnitelmassa laajennettu ja ajoneuvoilienteelle sekä kevyelle liikenteelle varattu omat reitit.

Alueella liikkuu paljon lapsia sekä koulun että päiväkoitiin, joten pysäköintialueen selkeyttäminen ja sen turvallisuuksitason kohentaminen on tärkeää.

Peltovainionpuiston lähiliikuntapaikalle on suunniteltu erilaisia pelejä mahdollistavia peilialueita. Tekonurmikenttiä on esitetty alueelle kahja -yksi laidalinen peilialue sekä urheilukentälle jalkapallokentän mitat täyttävä tekonurmi. Vesisurheilukentän toiminnot suunnitelmassa säilytetty, mutta suorituspaiikat tulisi kunnostaa. Rullalautailupaikalle on jätetty lähiliikuntapaikalle tilavaraus. Rullalautailun lisäksi pienimuotoista BMX-rataa esitetään nykyisen leikkipaikan pohjoispuolelle.

Kesällä kuntoilua ja talvella tuntumaa jääpeleihin

Nykyisen leikkipaikan alueelle on esitetty välineitä leikkiin sekä lapsille että vanhaishuorille. Lisäksi alueelta löytyy kuntoiluvälineitä lähiliikuntapaikan käyttäjille nuorista ikäimisiin. Välineet on jaettu kolmeen ryhmään suunniteltujen kohderyhmien mukaan.

Lähiliikuntapaikan talvikäyttö säilyy ennallaan. Tekonurmipinnoite kaukalo voidaan talvella jäädyttää jääpelejä varten ja urheilukentästä saadaan edelleen suuri luistelukenttä talveksi. Myös juoksuradoille aiemmin tehty luistelurata esitetään säilytettäväksi.

Tampereen kaupungin lähiliikuntapaikkojen

verkosto ja niiden palvelutaso

- Peltovainionpuiston lähiliikuntapaikan suunnittelu

Sari Pehkonen
LITTE 3