
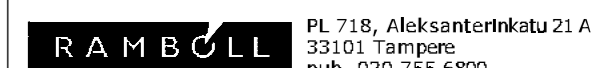



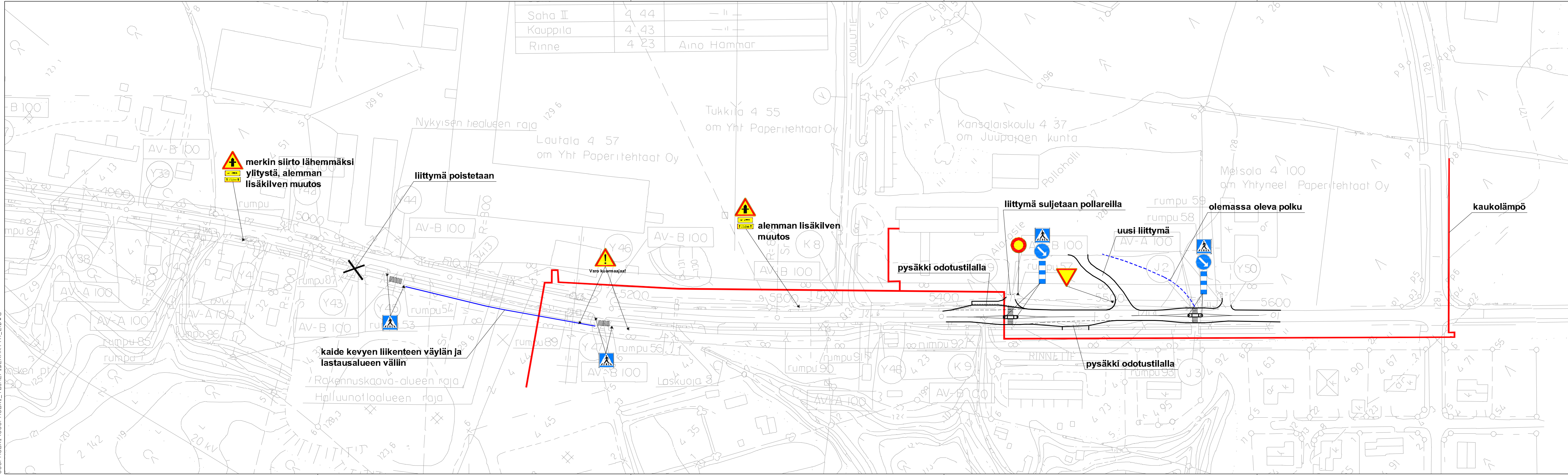
Kaikki pysäkit levikkeellisiä

 Nykyinen yhdistetty kevyen liikenteen väylä

KONDE <b>LIIKENTEEN RAUHOITAMISKOHEET          PIRKANMAALLA</b>		SISÄLTÖ Pt 14290 (Koskentie) ja Mt 3413 (Sahantie) NYKYTLAKARITTA	
Juupajoki		PVM 13.1.2006	MK 1:5000
			

L:\PROJEKTI\82111112\_LIKENTEEN RAUHOITAMISKOHEET\_PIRKANMAALLA\TULOKSET\_TILAAJALLE\_CD\PIRUSTUKSET\JUUPAJOKI\_NYKYTLAKARITTA.DWG





Saha II	4 44	—    —	
Kauppila	4 43	—    —	
Rinne	4 23		Aino Hammar

merkin siirto lähemmäksi ylitystä, alemman lisäkilven muutos

liittymä poistetaan

alemman lisäkilven muutos

liittymä suljetaan pollareilla

olemassa oleva polku

kaukolämpö

kaide kevyen liikenteen väylän ja lastausalueen väliin

Varo kylmäajajat

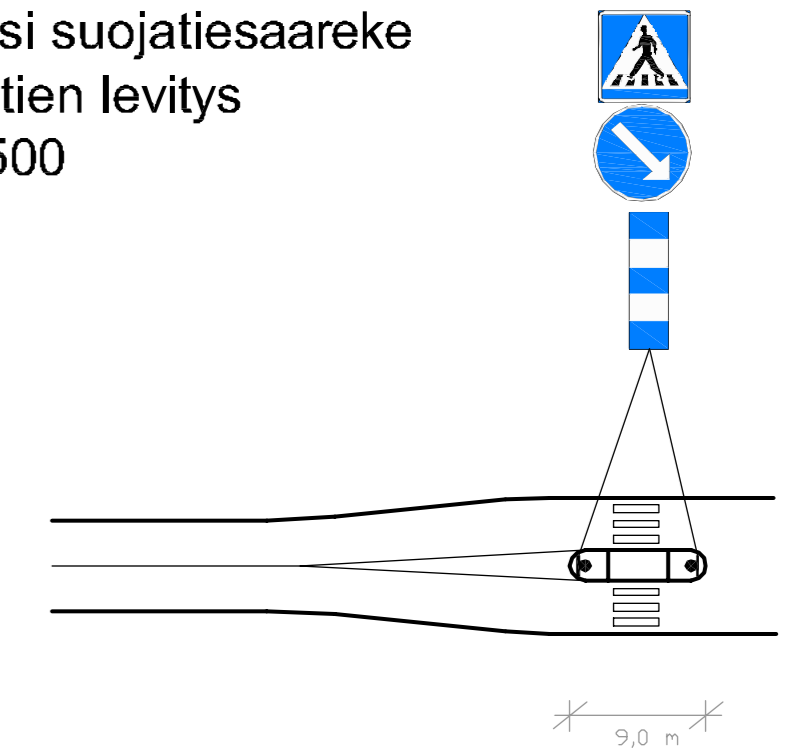
pysäkki odotustilalla

uusi liittymä

pysäkki odotustilalla

nykyinen kaukolämpö

uusi suojatiesaareke ja tien levitys 1:500



KOHDE  
 LIIKENTEEN RAUHOITTAMISKOHTEET  
 PIRKANMAALLA

SISÄLTÖ  
 Mt 3413 (Sahantie)  
 TOIMENPIDEKARTTA 2/2

Juupajoki

PVM  
 13.1.2006

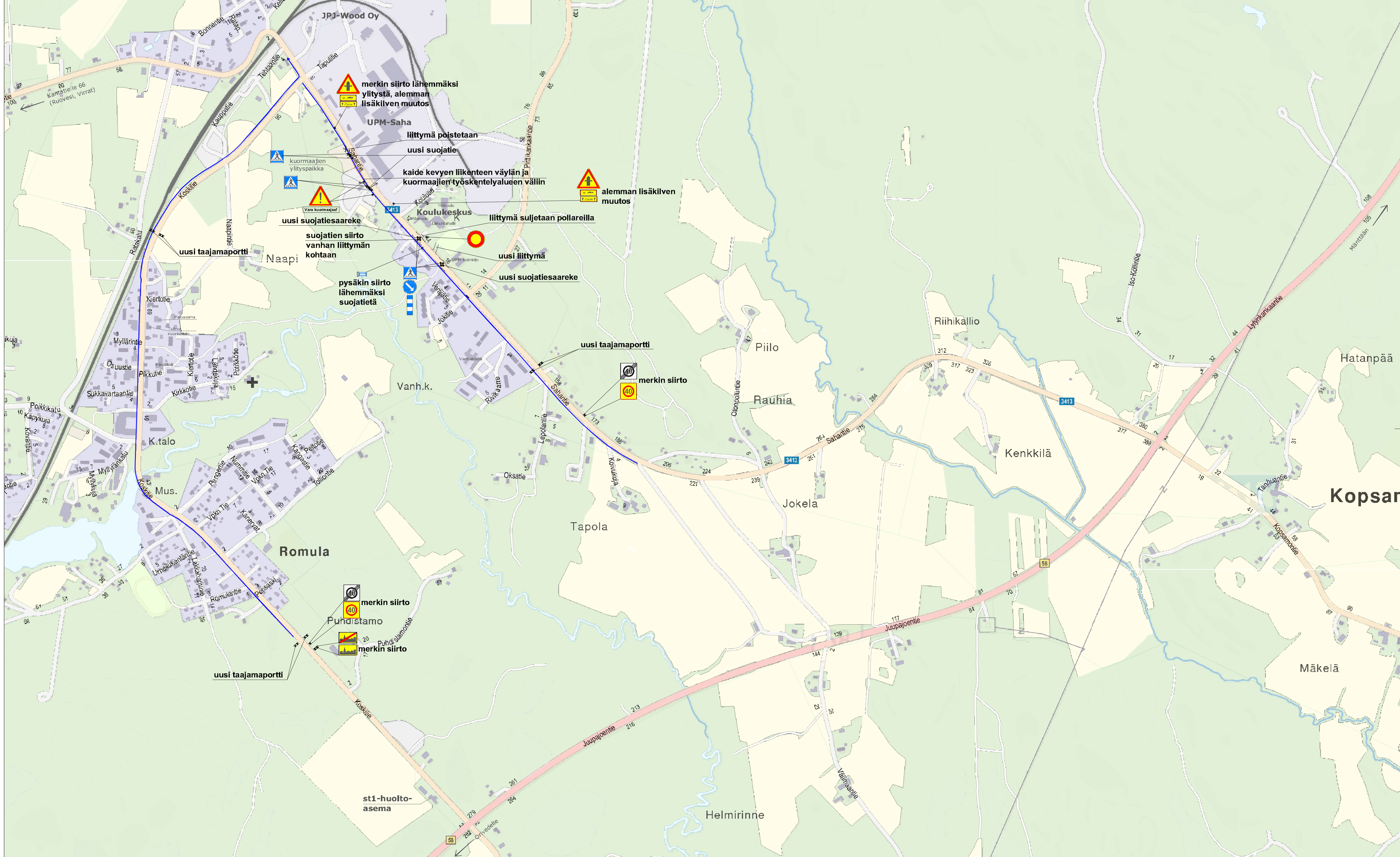
MK  
 1:1000

RAMBOLL  
 PL 718, Aleksanterinkatu 21 A  
 33101 Tampere  
 puh. 020 755 6800  
 fax 020 755 6801

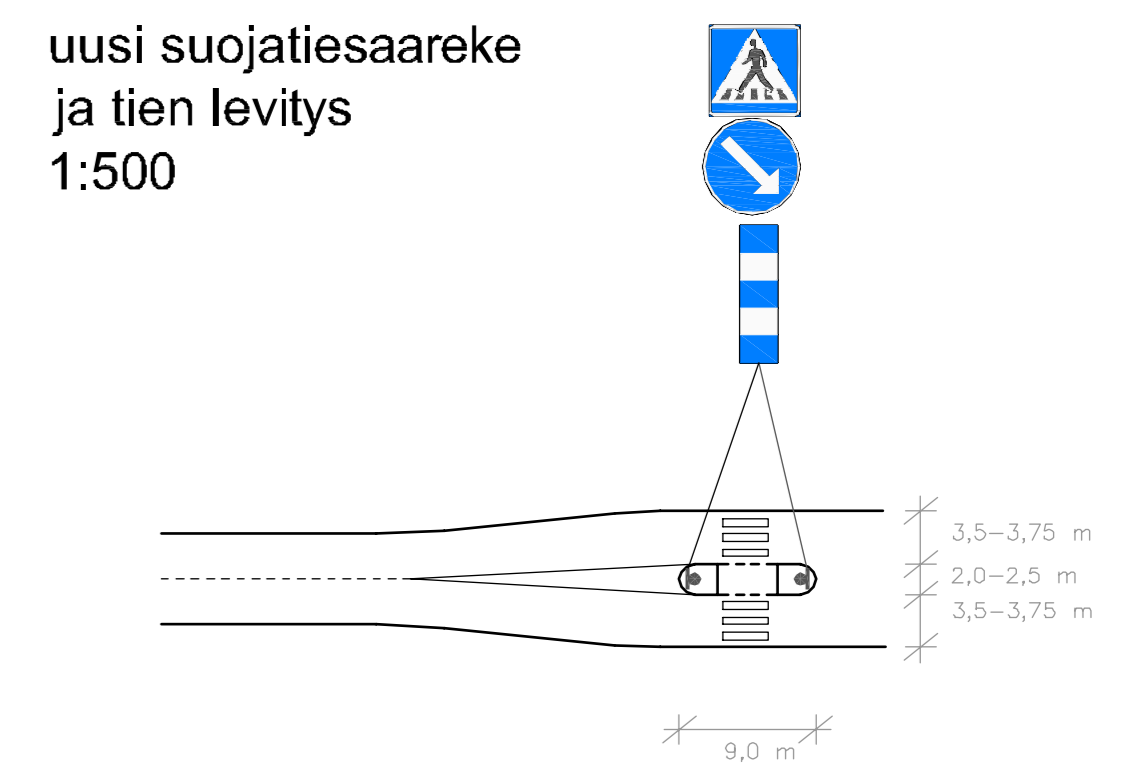
Hämeen tiepiiri



L:\PROJEKTI\82111112\_LIKENTEEN RAUHOITAMISKOHTEET\_PIRKANMAALLA\TULOKSET\_TILAAJALLE\_CD\PIRUSTUKSET\_JUUPAJOKI\UJUPAJOKI\_TOIMENPIDEKARTTA\_1.DWG



 Nykyinen yhdistetty kevyen liikenteen väylä



uusi suojatiasaareke ja tien levitys 1:500

KOHDE LIIKENTEEN RAUHOITAMISKOHTEET PIRKANMAALLA	SISÄLTÖ PI 14290 (Koskitie) ja Mt 3413 (Sahantie) TOIMENPIDEKARTTA 1/2
Juupajoki	PVM 13.1.2006
	MK 1:5000
 RAMBOLL	 Hämeen tiepiiri