

Metsä Wood, Merikarvian saha

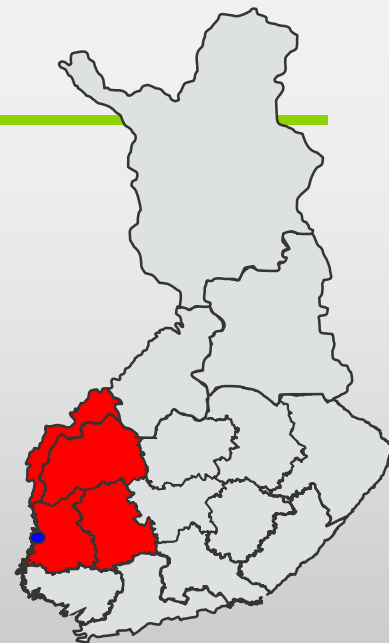


Historiaa

- 1972 saha rakennettiin nykyiselle paikalleen Kouhi Oy:n toimesta (perustajina Risto ja Kosti Kouhi)
 - 1990 Oy Botnia Wood Ab vuokrasi sahan Kouhi Oy:n konkurssipesältä
 - 1991 Oy Botnia Wood Ab osti sahan samaiselta konkurssipesältä
 - 1995 perustettiin Oy Metsä Timber Ltd, johon Merikarvian sahaakin liitettiin
 - 1998-1999 tuotanto muutettiin kuusesta 100%:sti mäntyyn
 - 1998-1999 isoja kuusilaivauksia ei enää ollut, joten Merikarvian satamaa ei ole käytetty tästä lähtien
 - 2000 Finnforest Oyj, Solid Wood Division, Merikarvian saha
 - 2006 Metsäliitto Osuuskunta Puutuoteteollisuus, Merikarvian saha (Finnforest säilyy tuotenimenä, brändinä)
 - 2012 Metsä Group, Metsä Wood, Merikarvian saha
- 1993 tuotanto oli 136.900 m³ sahatavaraa ja vuonna 2007 se oli 211.000 m³

Yleistä

Tuotantokapasiteetti:	220.000 m³
Vienti (%):	88 % (2014)
Liikevaihto:	53 milj.Eur/v.
Tukinkäyttö:	465.000 m³
Tukin keskikoko (järeys):	185 dm³
Käytösuhde:	2.09 m³/m³
Sahalinja:	Pelkkahakkuri - nelivannesaha (tuplalaudat) - pelkkahakkuri - pyörösaha (maks. 9 terää)
Kuivaamot:	9 jatkuvatoimista kanavaa ja 8 kamaria
Henkilöstö:	76 (01.02.2014, 9 toimihenkilöä) 8-10 urakoitsijoiden henkilöä



Materiaalivirrat



Raaka-ainetta
460 000 m³
(44 rekkaa/vrk)
Toimitukset
rekoilla 97 %



Sahatavara
220 000 m³
Auto 100%

Markkinat:
Vienti 88 %
Kotimaa 12 %



Haketta
300 000 i-m3

Asiakas
MF Rauma



Sahanpuru
140 000 i-m3

Asiakas
Porin lämpövoima,
Finnmehl



Kuorta
150 000 i-m3

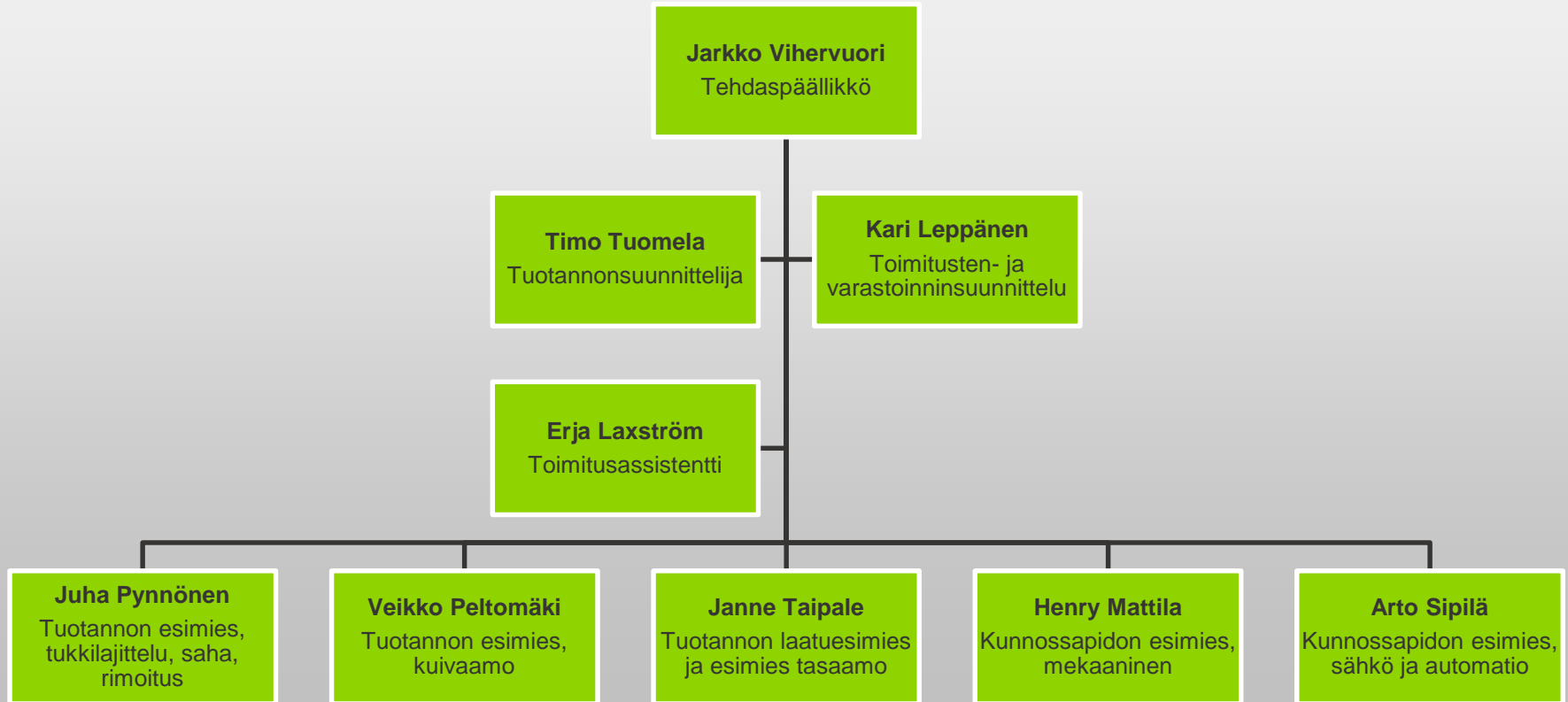
Asiakas
Oma lämpölaitos
Porin lämpövoima/Kekkilä

Tekniset kehitysaskeleet

- 1995 Jakosahan modernisointi
- 1995 Dimensiolajittelun uusinta
- 1998 Lämpövoimalan rakennus (10 MW)
- 1999 Kamarikuivaamot (8 kpl)
- 2003 Paketointilinjan modernisointi
- **2004 Kuivan tavaran kameralajittelu**
- 2004 Tasaamon ja paketointiautomaatiikan modernisointi
- 2004 Paketoinnin sitomakoneen uusinta
- 2005 Sahalinjan tehostaminen tukkivälin lyhentämiseksi ja käyttöasteen parantamiseksi
- 2005 Rimoituskoneen tehostaminen
- 2006 Automaattisesti laaduttava lautasärmä ykkösvaiheeseen
- **2007 Tukkilajittelun röntgenlaitteisto**
- 2008 Hakeseulonnan uusiminen
- 2011 Tuorekameran uusiminen lautojen tuorelajitteluun
- 2013 Automaattinen tukin pyörityslaitteisto



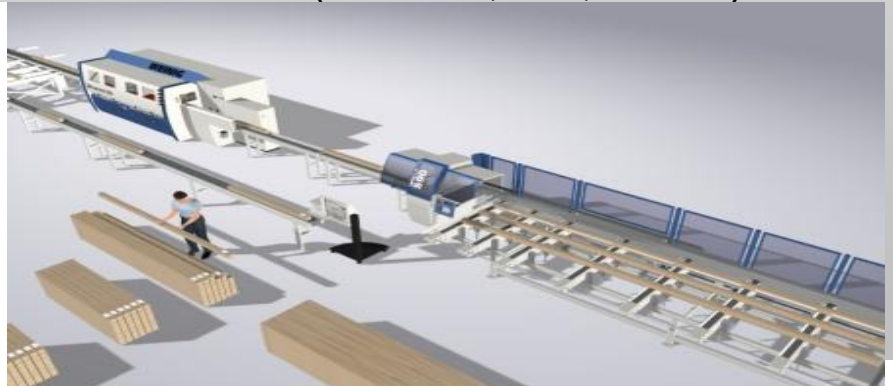
Merikarvia organisaatio



Sahan rooli ja erikoisosaamisalueet

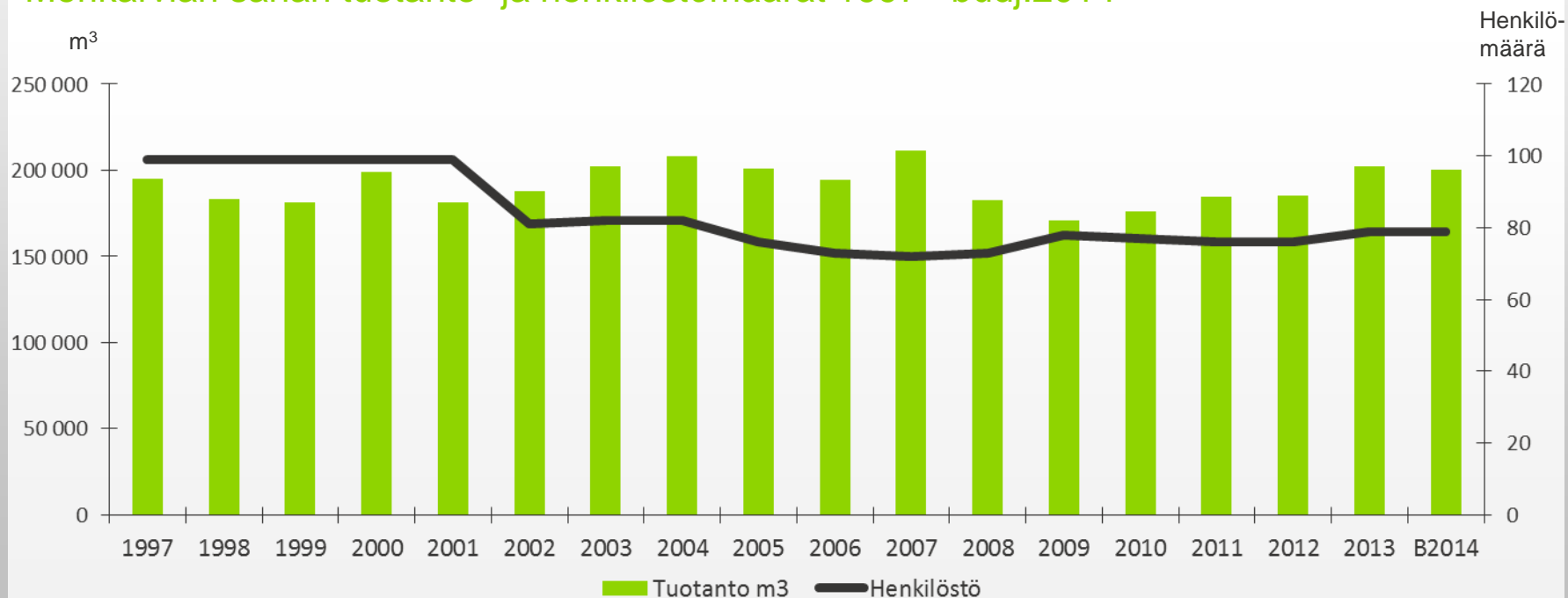
Saha on erikoistunut

- erikoiskuivattuihin tuotteisiin Japanin liimapuuteollisuudelle, missä vaaditaan korkeaa teknistä laatua, lujuutta ja erikoispituuksia
- vaativiin ikkunakomponenttituotteisiin, joissa vaaditaan mm. tiettyä sydänpuuosuutta, vuosiluston paksuutta ja erikoiskuivausta
- vaativiin puusepänteollisuuden asiakkaisiin ja tuotteisiin (Mediterranean High End Joinery –Tunisia ja Algeria)
- hirsitaloteollisuuteen
- Metsä Woodin oman jalostusteollisuuden tuotteisiin (Ranska, UK, Kolho)



Kehitämme jatkuvasti tuotantolaitoksiamme parantaaksemme tehokkuutta

Merikarvian sahan tuotanto- ja henkilöstömäärät 1997– budj.2014

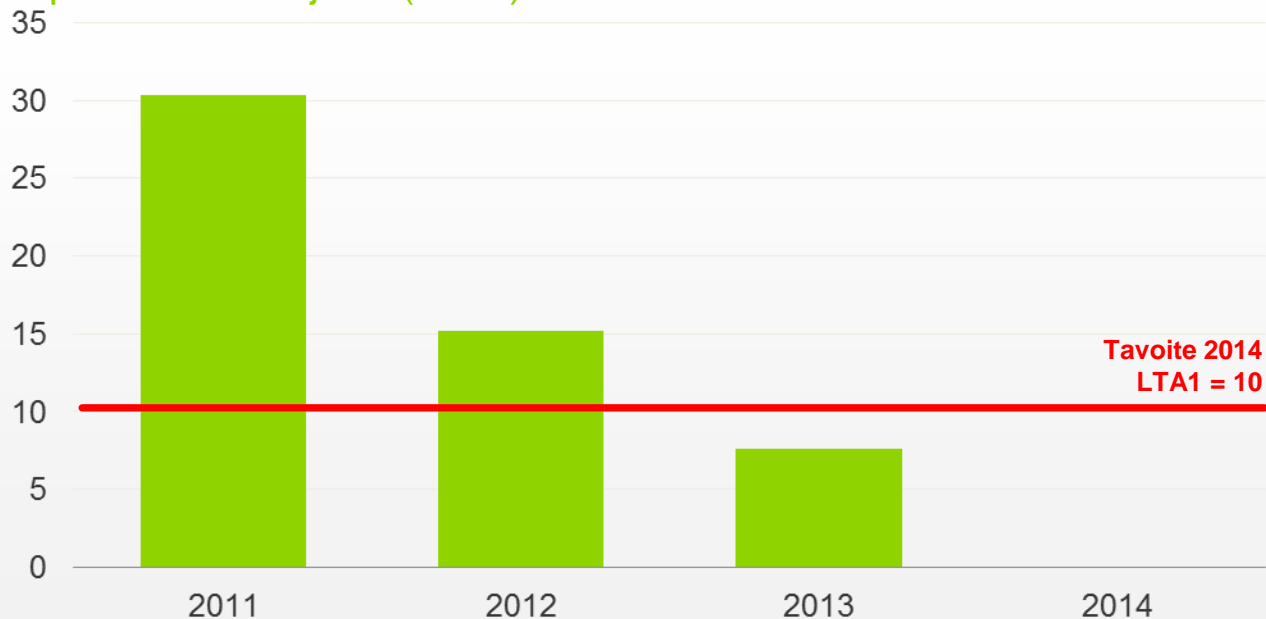


Huolehdimme ihmisistä ja ympäristöstä

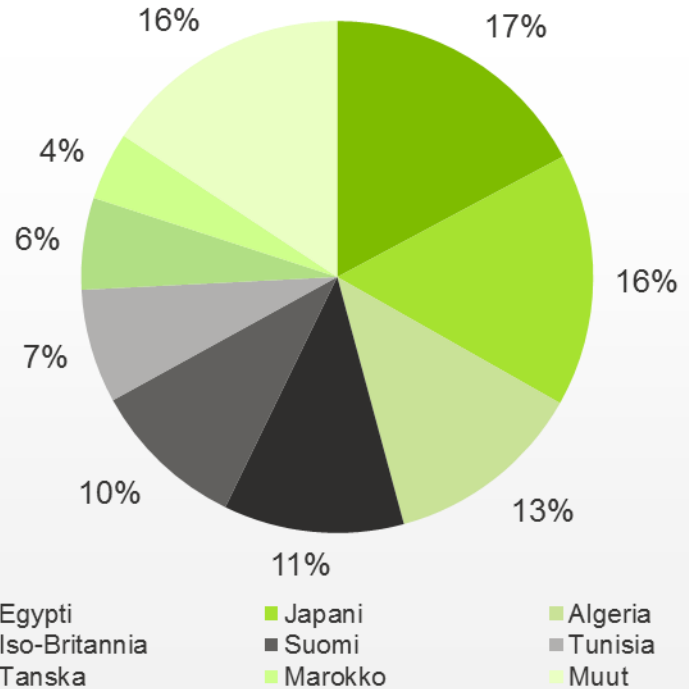
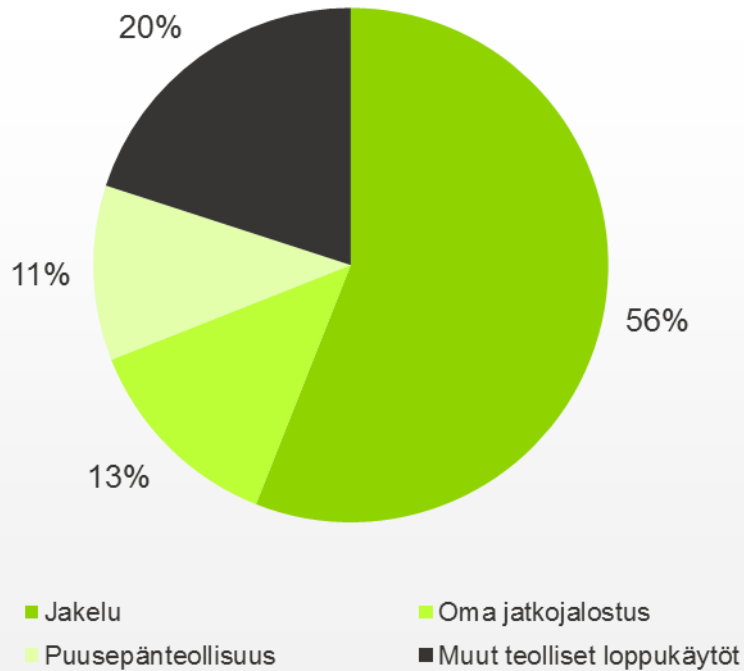
Tavoitteenamme on nolla työtapaturmaa



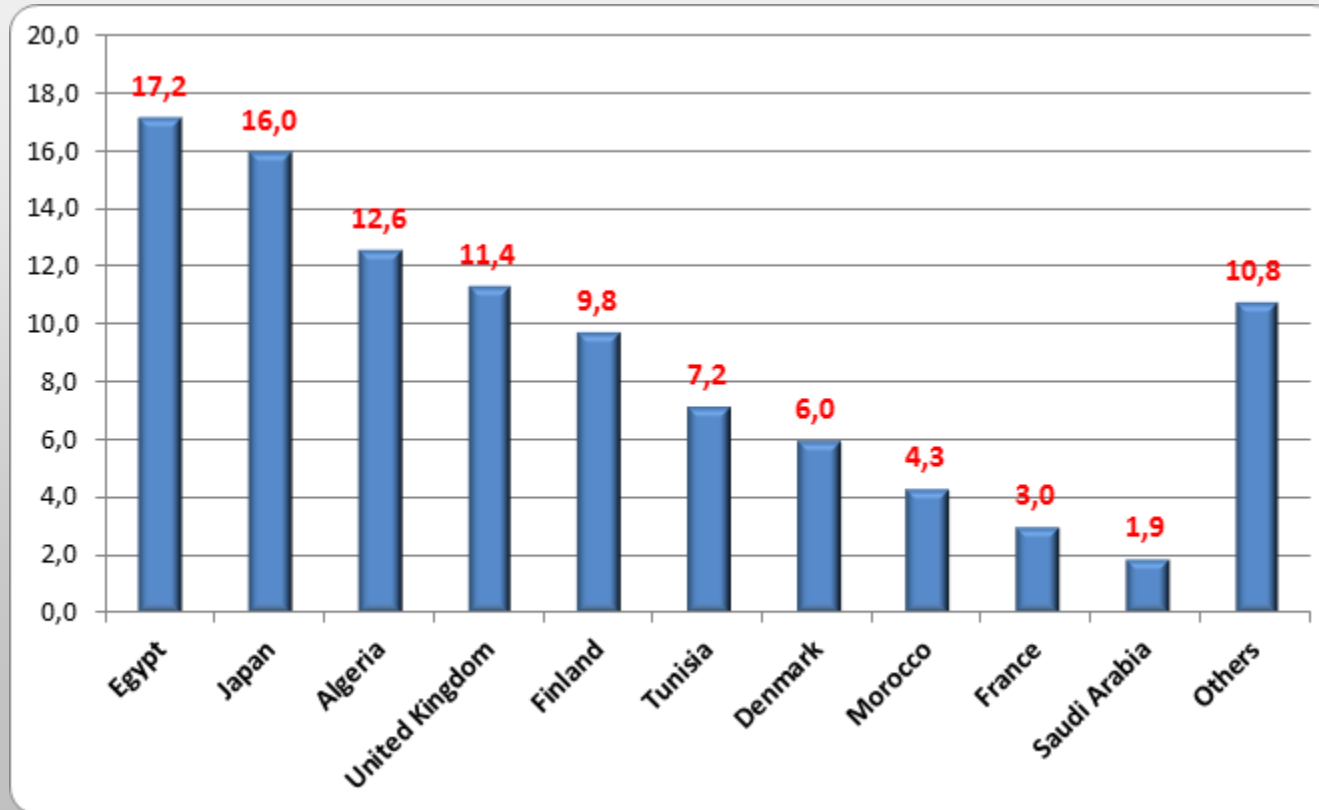
Metsä Wood Merikarvian sahan poissaoloon johtaneiden tapaturmien taajuus (LTA1)



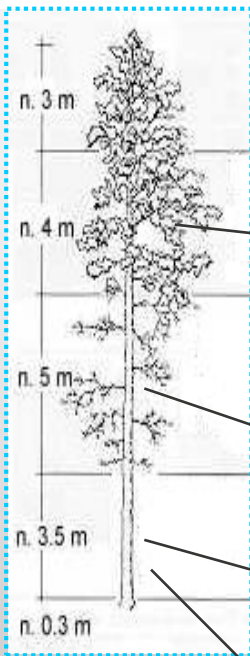
Merikarvian sahan liikevaihto asiakassegmenteittäin ja markkina-alueittain vuonna 2013



Päämarkkinat ja toimitukset 1-12/2013



Mrk perustuotteet tukinosittain



LAMINA = JAPANI
• kimmomoduli, pituus

MW UK, TUNISIA, IRLANTI
• laatu, pituus

Yhden
tukin
runko

Kahden
tukin
runko

Kolmen
tukin
runko

Neljän
tukin
runko

HUONEKALU/LIIMALEVY/OVET/LATTIA

- laatu = terveeksainen
- pääasiassa tuotteet erikoiskuivia 8-10%
 - Tanska, Viro
- osa myös Lamina / Japani
 - Tyvi-% minimoiden (kannattavuus)

KOMPONENTTIEN RAAKA-AINEET / HIRRET / DECKING

- erikoiskuivia 70%
- Komponentit Tanska, hirret kotimaa, decking Ranska
- vaatimuksina esim. sydänpuu, oksaväli, vuosikasvu

PUUSEPÄNTAVARA / HÖYLÄÄVÄ TEOLLISUUS

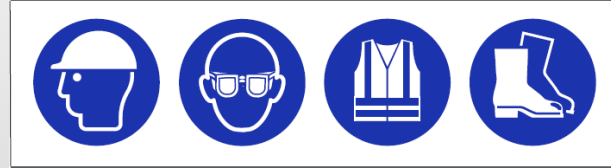
US = Italia, UK, Algeria, Tunisia
V = UK, Irlanti, Algeria, Marokko

+ LANKEAVAT LAADUT VI ja VI½ n. 20%

+ Sivulaudat n. 35% tuotannosta

TURVALLISUUS MÄÄRÄYKSET VIERAILIJOILLE

- Tehdasalueella ulkona liikuttaessa käytetään suojakypärää ja huomioväristä turvaliiviä tai – takkia, suojalaseja tai –visiiriä sekä turvajalkineita
- Tuotantotiloissa vaaditaan lisäksi kuulonsuojausta



- Tuotantotiloissa tulee kulkea jonomuodossa
 - huomioi ympäristöäsi ja varo trukki liikennettä
 - työpisteille/koneiden läheisyyteen meno ilman oppaan lupaa on ehdottomasti kielletty

- Tupakointi on sallittu vain siihen osoitetuilla paikoilla



- Valokuvien ottaminen ilman oppaan lupaa on kielletty



- Mahdollisessa palohälytystilanteessa poistutaan tuotantotiloista rauhallisesti poistumistie merkintöjä seuraten oppaan ohjeiden mukaisesti

