

Ohje/tehtävä 1-3 lk. oppilaille 21.9.2009

Liikennekäyttäytyminen Limingan taajamassa, opinnäytetyö

Hei!

Pyytäisin oppilaitanne piirtämään erilliselle paperille omalta koulutieltä vaarallinen/hankala paikka tai tilanne. Pyytäisin teitä kirjoittamaan kuvan taakse, mitä kuva esittää, jotta osaan tulkita piirustuksia.

Terveisin

Sanna Stenius
Oulun seudun ammattikorkeakoulu
Rakennustekniikan koulutusohjelma

Kyselylomake 4-9 lk. ja lukion oppilaille 21.9.2009

Liikennekäyttäytyminen Limingan taajamassa, opinnäytetyö

Ympyröi valitsemasi oikea vaihtoehto.**1. Luokka-aste**

- 1) 4 lk.
- 2) 5 lk.
- 3) 6 lk.
- 4) 7 lk.
- 5) 8 lk.
- 6) 9 lk.
- 7) Lukion 1 lk.
- 8) Lukion 2 lk.
- 9) Lukion 3 lk.

2. Sukupuoli

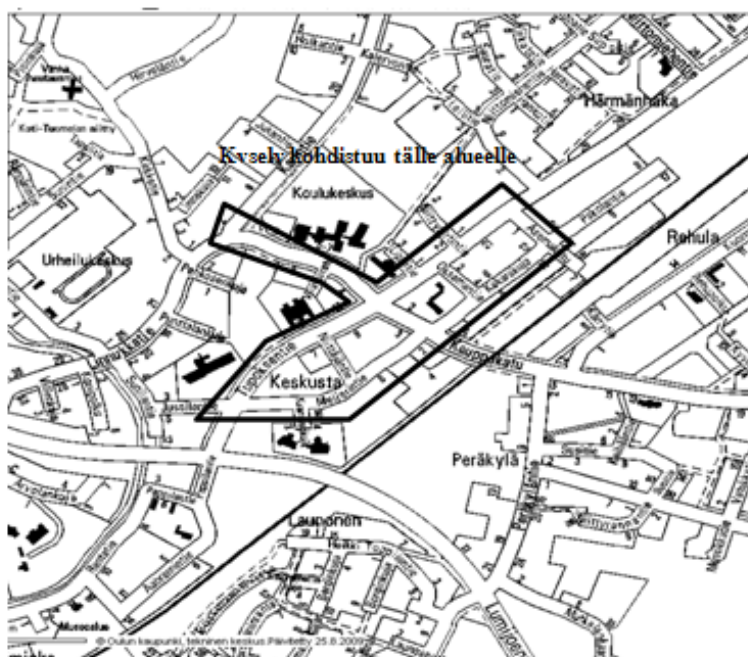
- a) Tyttö b) Poika

3. Kuljetko kouluun yleensä..**Keväällä ja syksyllä**

- 1) Kävelen
- 2) Pyöräillen
- 3) Linja-autolla, taksilla (koulukuljetus)
- 4) Vanhempien kyydillä, miksi? _____
- 5) Mopolla/skootterilla

Talvella

- 1) Kävelen
- 2) Pyöräillen
- 3) Linja-autolla, taksilla (koulukuljetus)
- 4) Vanhempien kyydillä, miksi? _____
- 5) Mopolla/skootterilla



Kyselylomake 4-9 lk ja lukion oppilaille 21.9.2009

Liikennekäyttäytyminen Limingan taajamassa, opinnäytetyö

Limingan keskustassa on aloitettu teiden parantamistyöt kesäkuussa 2009, joka rajoittuu edellisen sivun kartan osoittamalle alueelle. Kysymykset kohdistuvat tälle alueelle. Alla olevilla kysymyksillä (4-10) tarkoitetaan tilannetta ennen työmaan alkamista eli ennen kesäkuun alkua.

4. Kuljitko kouluun Limingan keskustan (Tupoksentien) kautta?

- 1) Kyllä
2) En (jos vastasit En, siirry kysymykseen 6)

	Aina	Usein	Joskus	Harvemmin	Ei koskaan
5. Oliko sinusta turvallisen tuntuista kulkea <u>kouluun</u> Tupoksentien kautta?	1	2	3	4	5
6. Oliko sinusta turvallisen tuntuista kulkea <u>muulla ajalla</u> Tupoksentien kautta?	1	2	3	4	5
7. Ajoivatko autoilijat mielestäsi lujaa?	1	2	3	4	5
8. Oliko valaistus mielestäsi riittävä?	1	2	3	4	5
9. Käytitkö suojateitä ylittäessäsi tietä?	1	2	3	4	5

10. Onko sinulle sattunut vaaratilanteita karttaan merkityllä alueella ennen työmaan alkamista?

- 1) Kyllä
2) Ei

Jos vastasit KYLLÄ, piirrä tai kerro omin sanoin millaisia vaaratilanteita sinulle on sattunut ja mikä ne aiheutti? **Nimeä kyseinen paikka** (esim. Jokitien ja Ratatien risteys) (Voit piirtää vastauspaperin toiselle puolelle)

Seuraavilla kysymyksillä (11-18) tarkoitetaan tilannetta työmaan aikana eli kesäkuun alusta alkaen.

11. Kuljetko kouluun Limingan keskustan työmaan (Tupoksentien) kautta?

- 1) Kyllä
2) En (jos vastasit En, siirry kysymykseen 13)

	Aina	Usein	Joskus	Harvemmin	Ei koskaan
12. Onko sinusta turvallisen tuntuista kulkea <u>kouluun</u> Tupoksentien kautta?	1	2	3	4	5
13. Onko sinusta turvallisen tuntuista kulkea <u>muulla ajalla</u> Tupoksentien kautta?	1	2	3	4	5

Kyselylomake 4-9 lk ja lukion oppilaille 21.9.2009

Liikennekäyttäytyminen Limingan taajamassa, opinnäytetyö

	Aina	Usein	Joskus	Harvemmin	Ei koskaan
14. Ajavatko autoilijat mielestäsi oikeita reittejä?	1	2	3	4	5
15. Onko valaistusta mielestäsi riittävästi?	1	2	3	4	5
16. Käytätkö työmaanaikaisia kevyen liikenteen reittejä?	1	2	3	4	5
17. Onko työmaan aikainen opastus ollut riittävän selkeä?	1	2	3	4	5

18. Onko sinulle sattunut vaaratilanteita karttaan merkityllä alueella työmaan aikana?

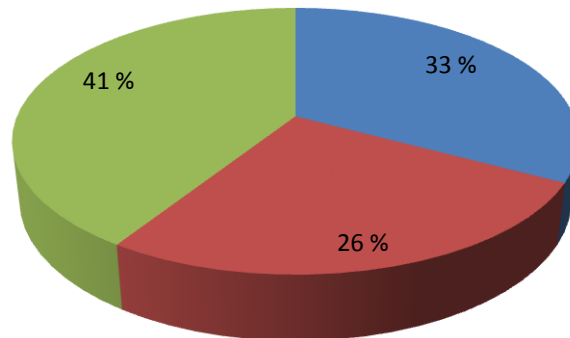
- 1) Kyllä
- 2) Ei

Jos vastasit KYLLÄ, piirrä tai kerro omin sanoin millaisia vaaratilanteita sinulle on sattunut ja mikä ne aiheutti. Nimeä kyseinen paikka (esim. Jokitien ja Ratatien risteys) (Voit piirtää vastauspaperin toiselle puolelle)

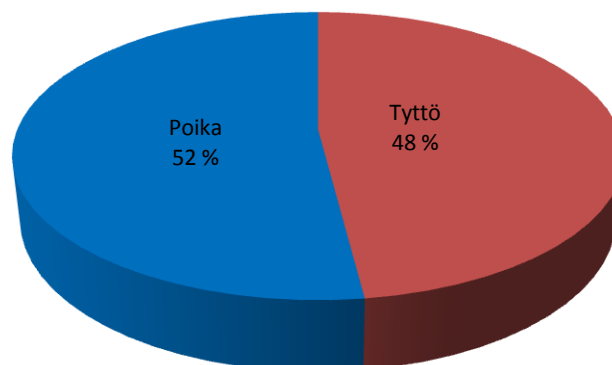
KIITOS VASTAUKSESTASI

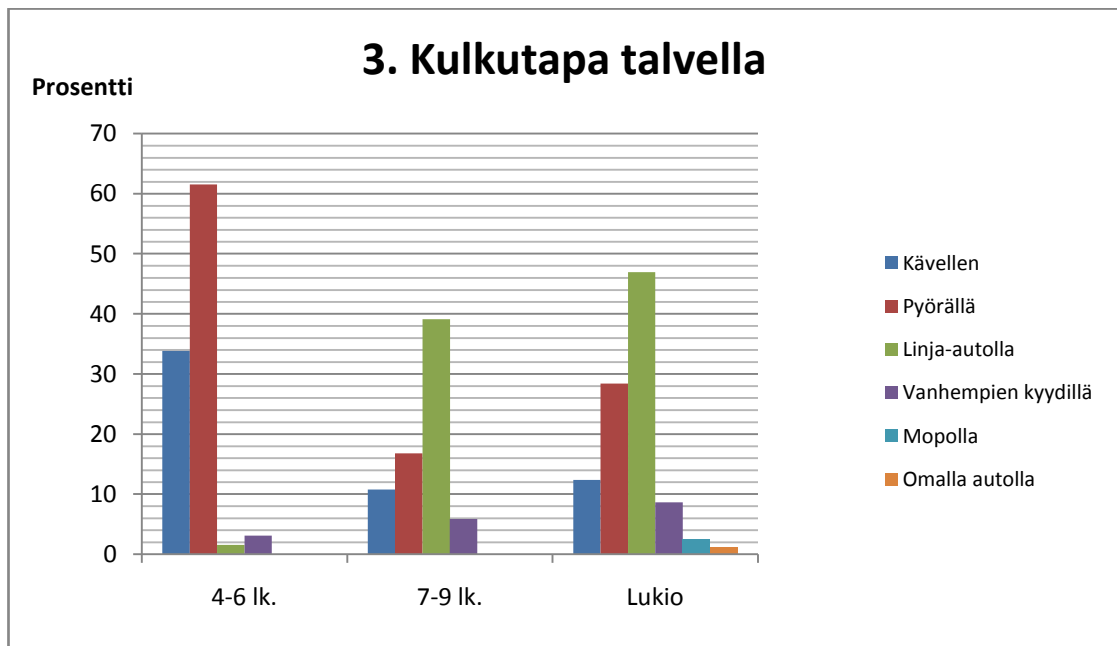
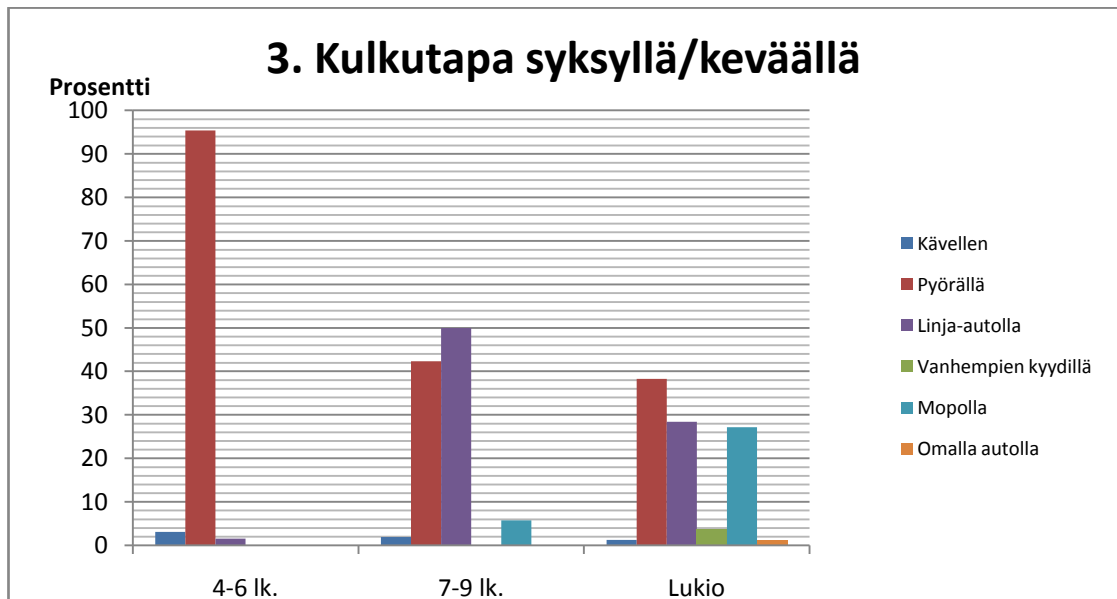
1. Vastaajat kouluittain

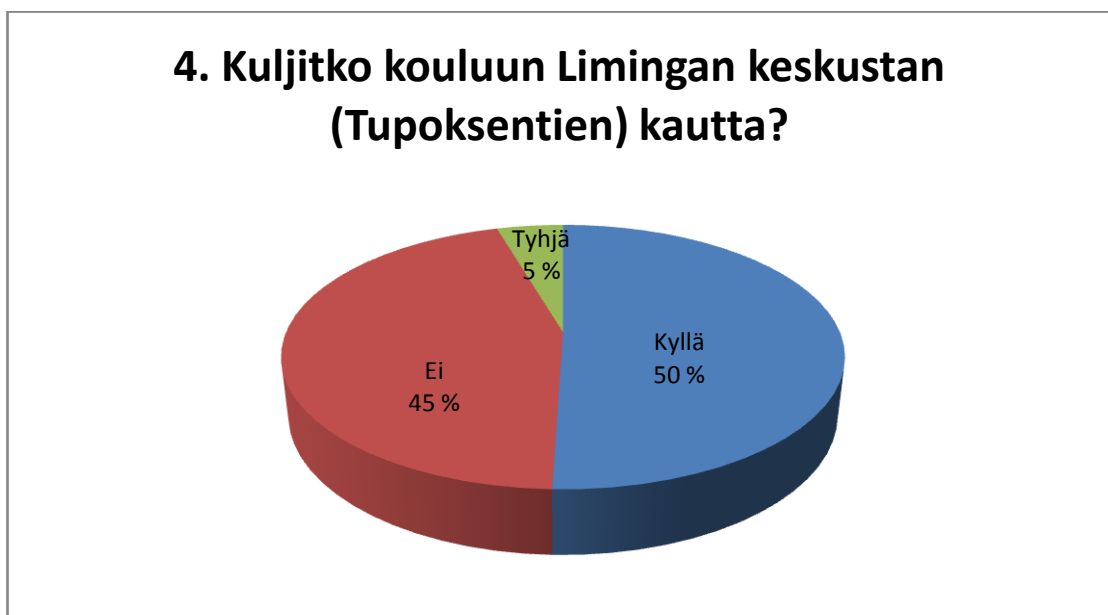
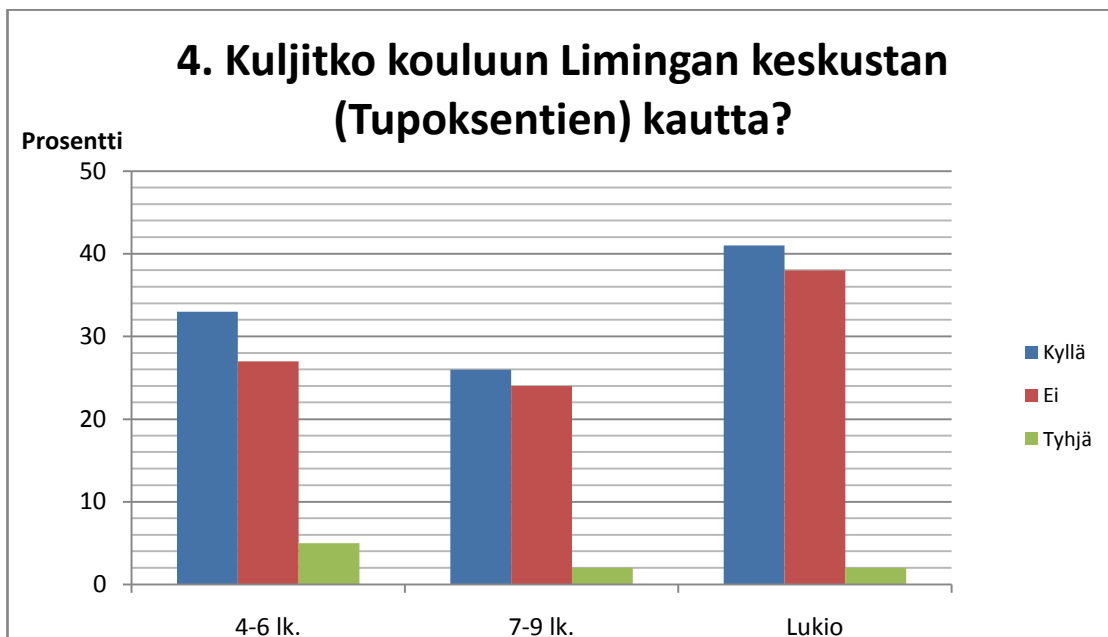
■ Linnukan koulu ■ Hannu Krankan koulu ■ Lukio



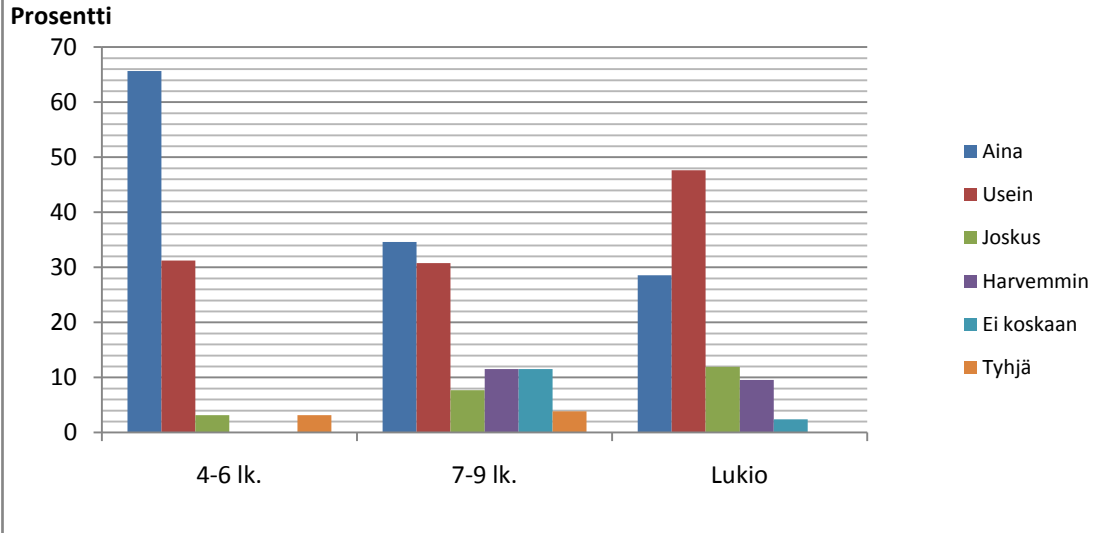
2. Koululaiskyselyn vastaajien sukupuolijakauma



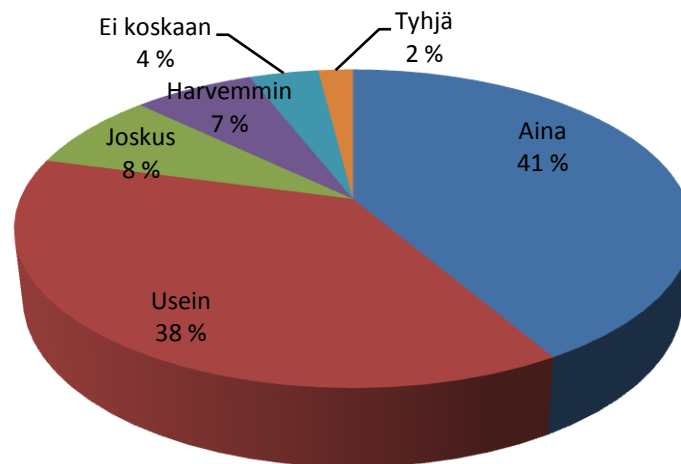


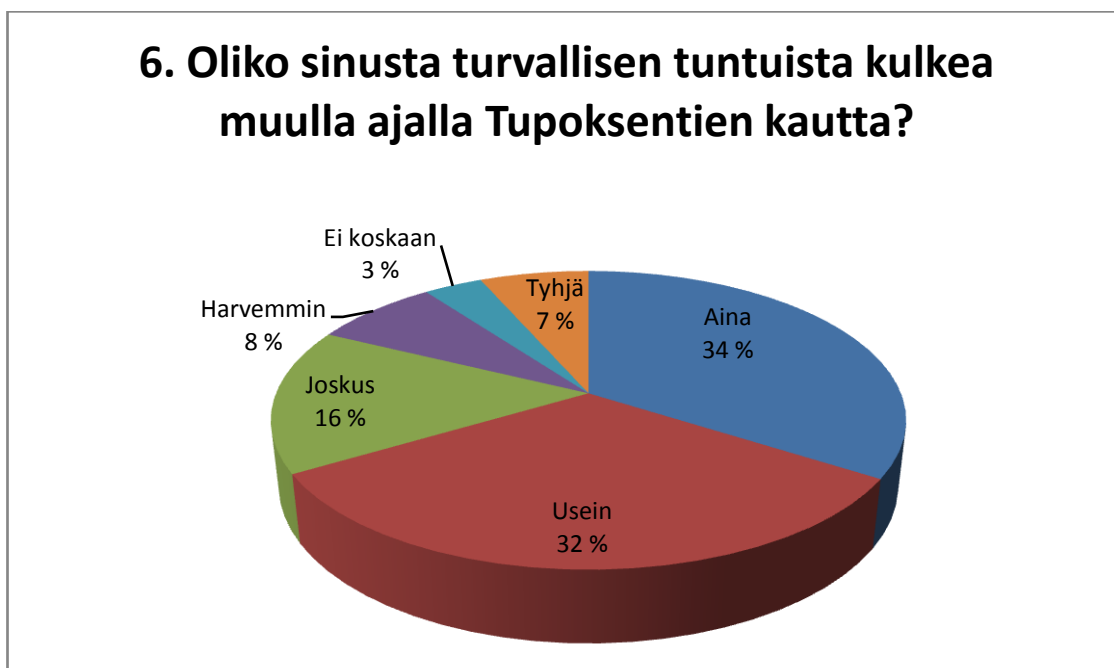
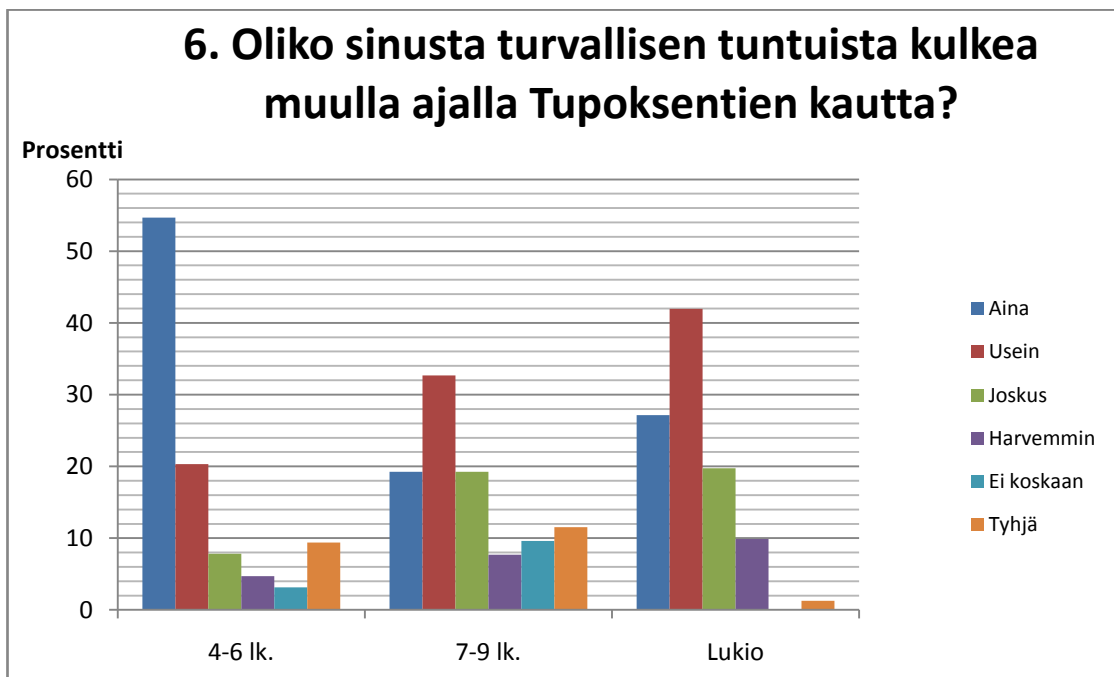


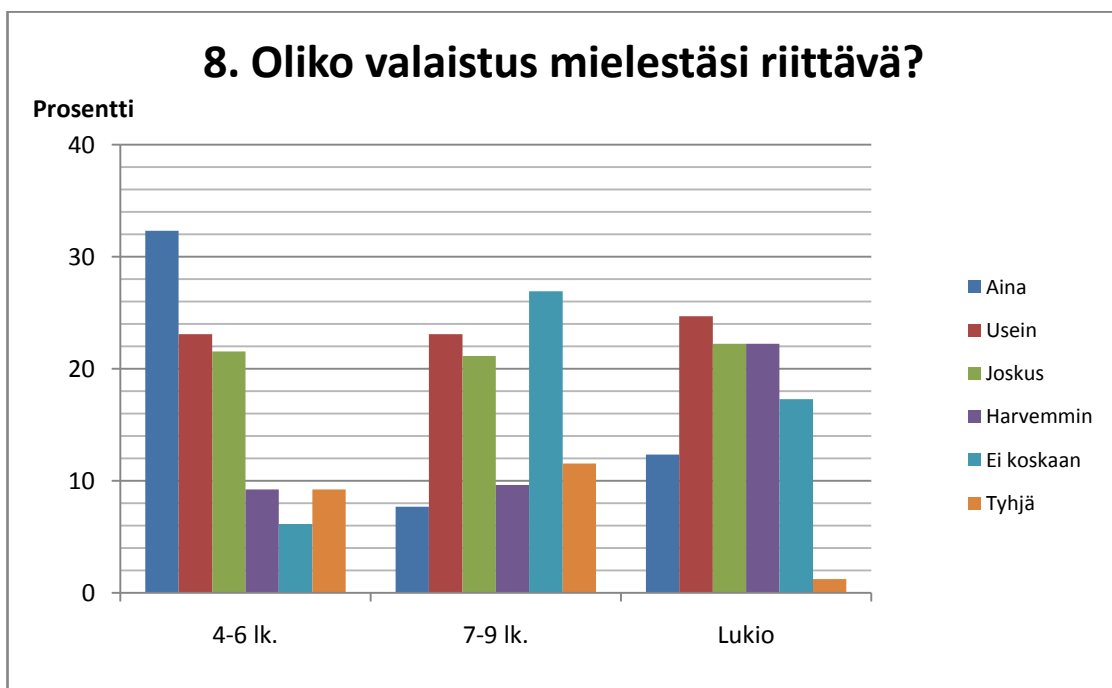
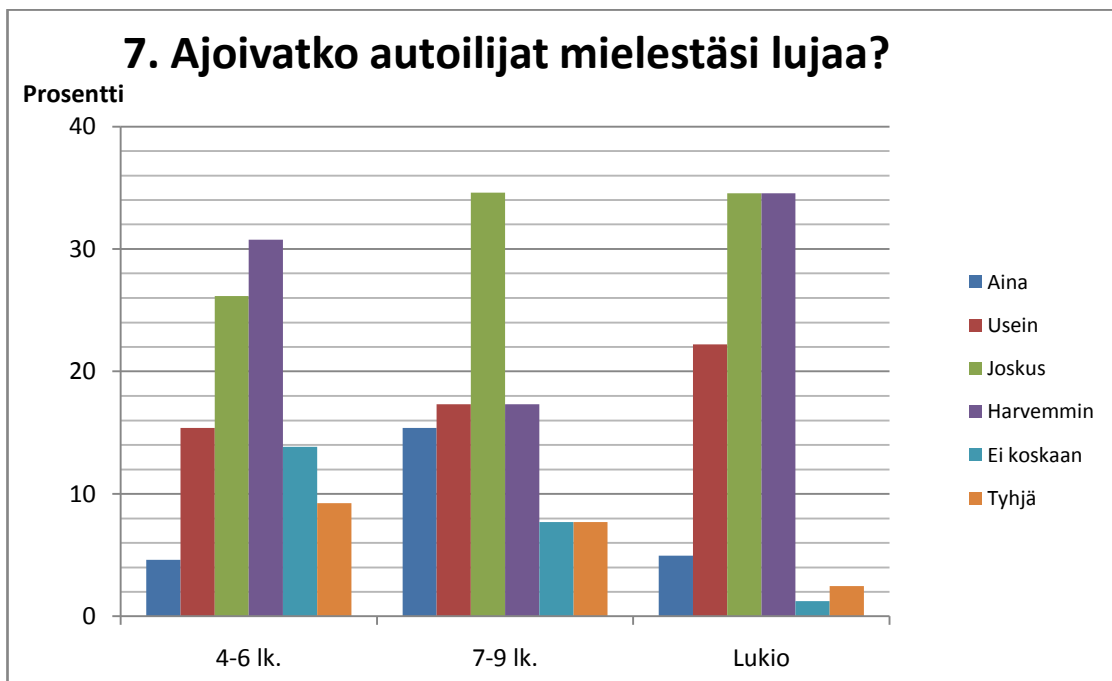
5. Oliko sinusta turvallisen tuntuista kulkea kouluun Tupoksentien kautta?

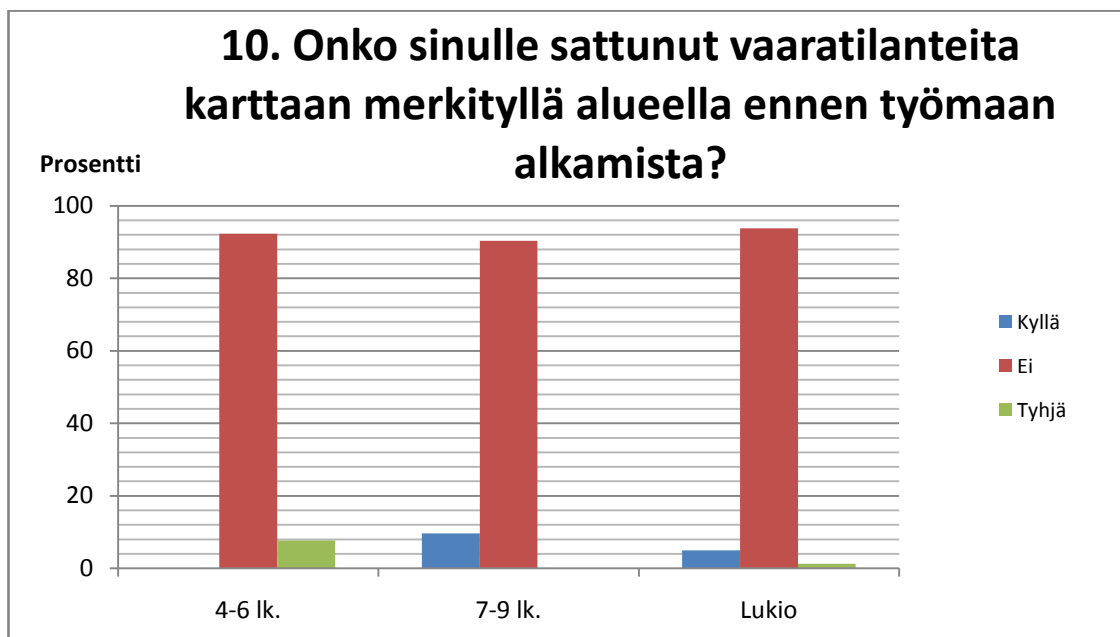


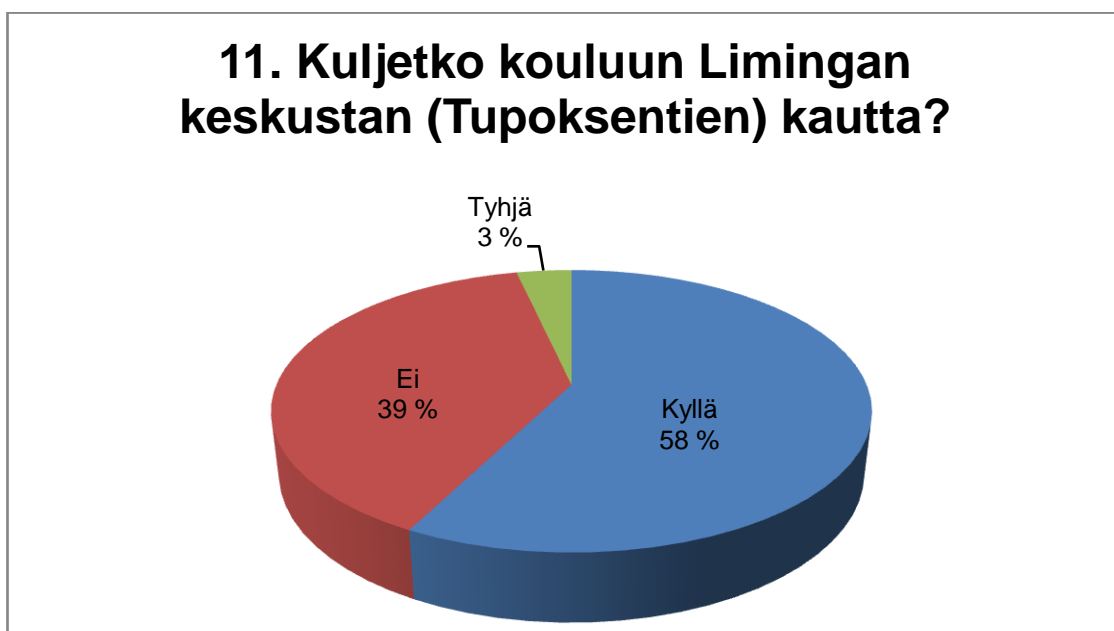
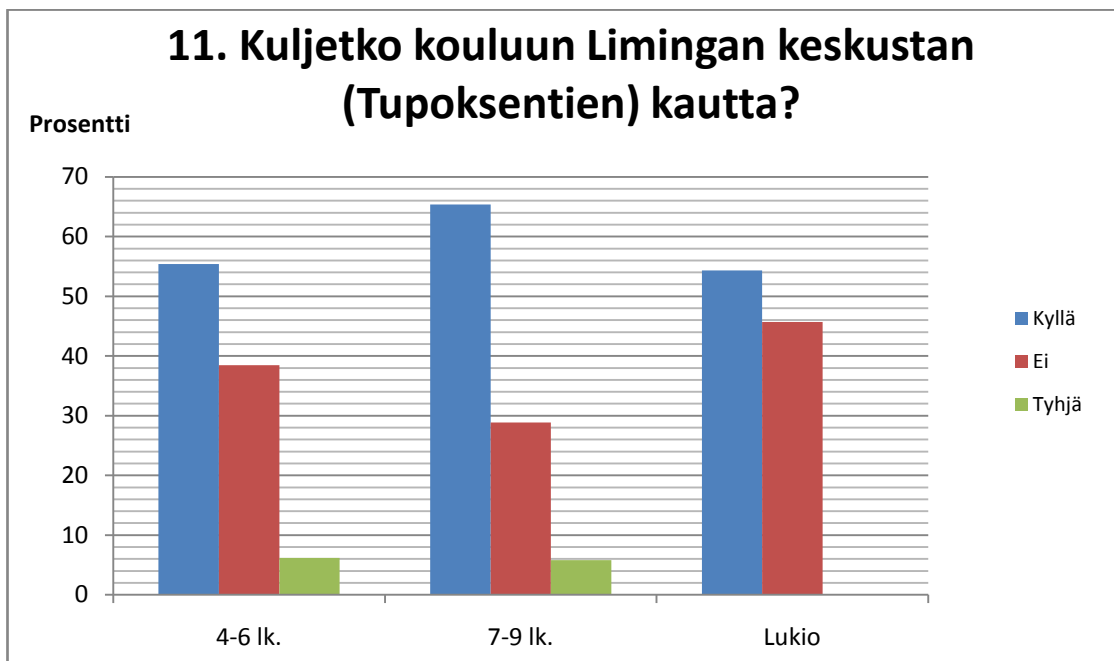
5. Oliko sinusta turvallisen tuntuista kulkea kouluun Tupoksentien kautta?

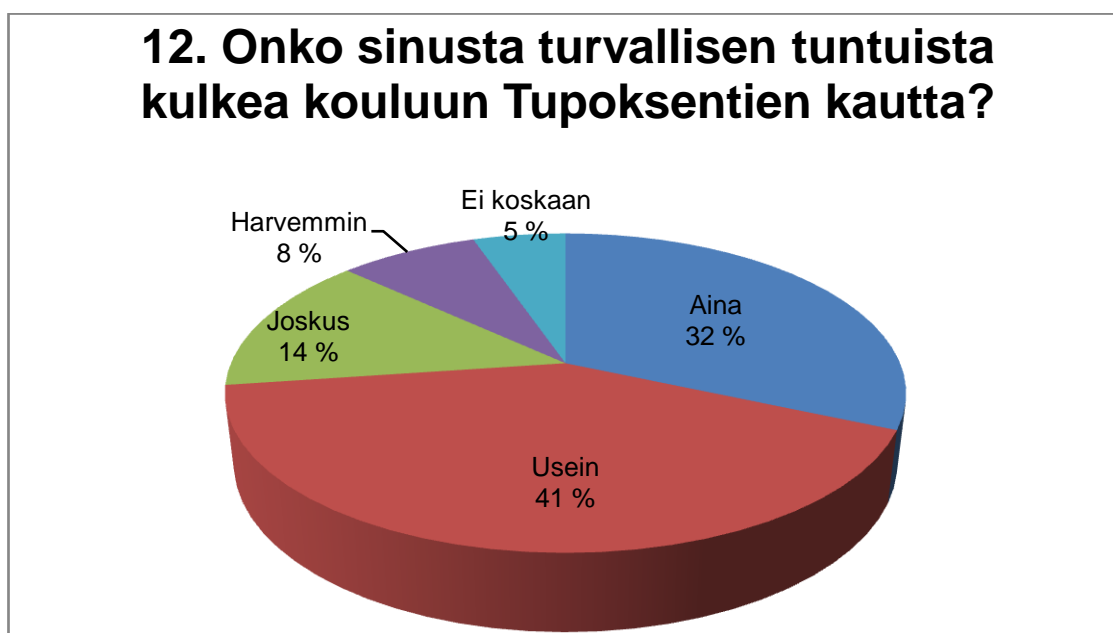


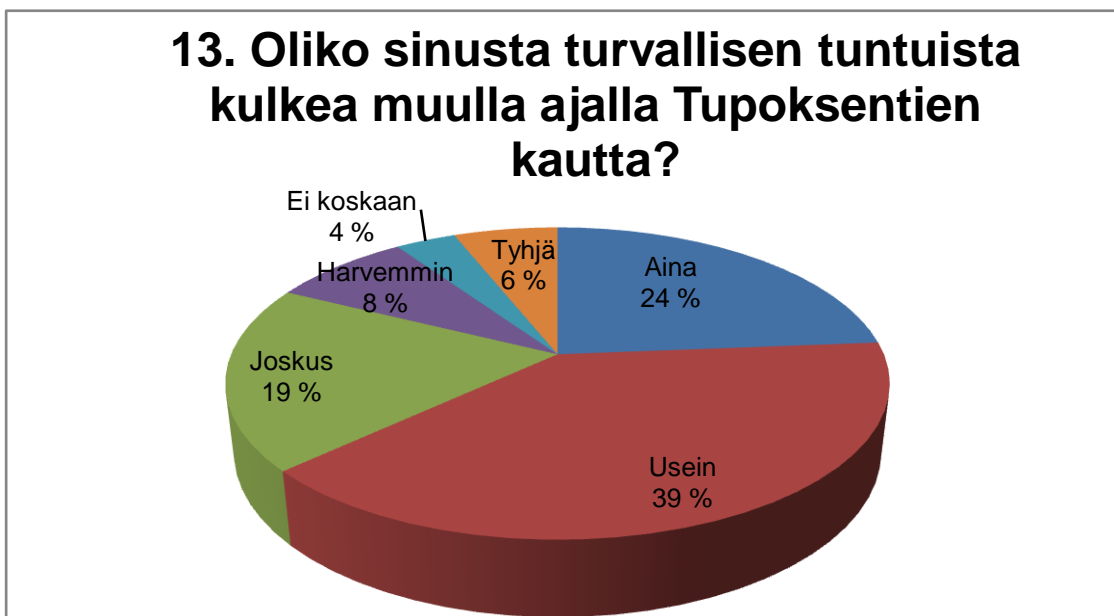
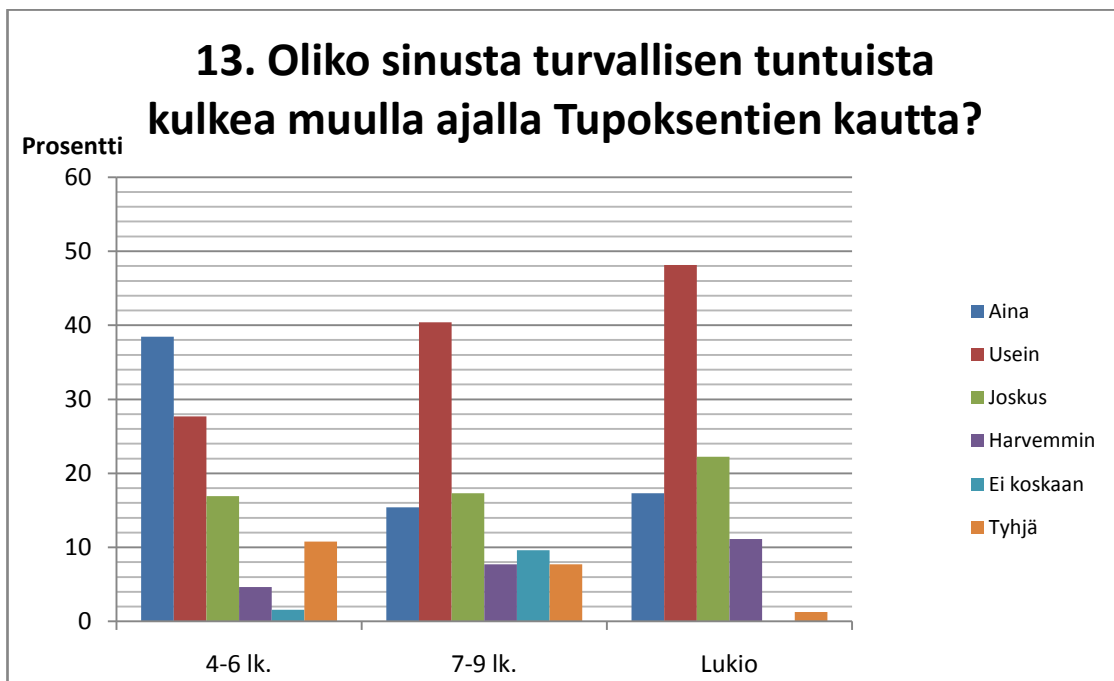


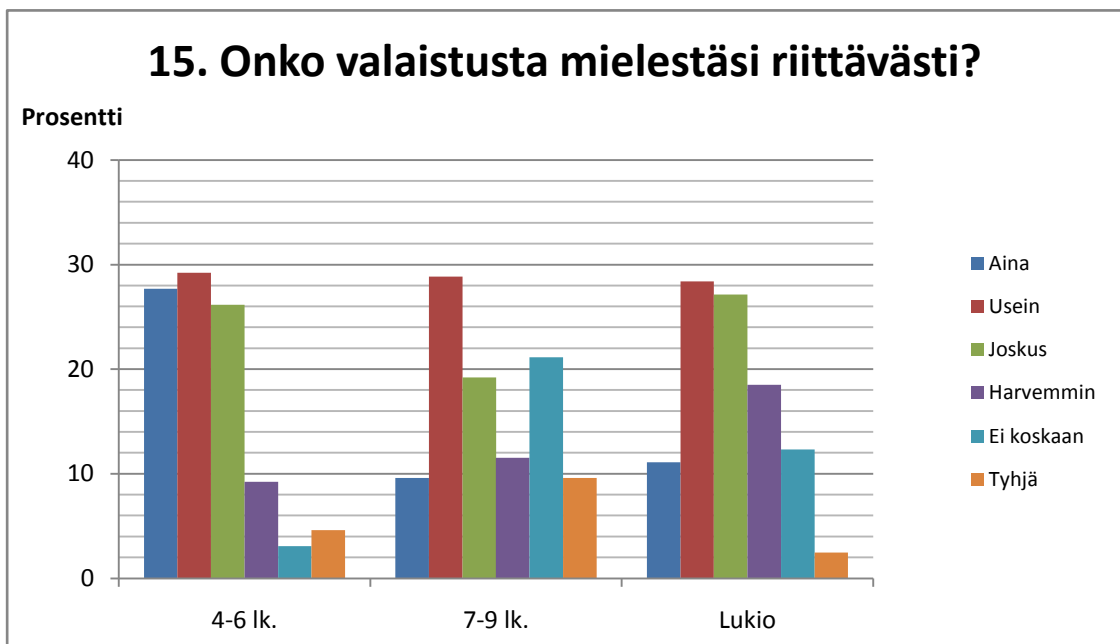
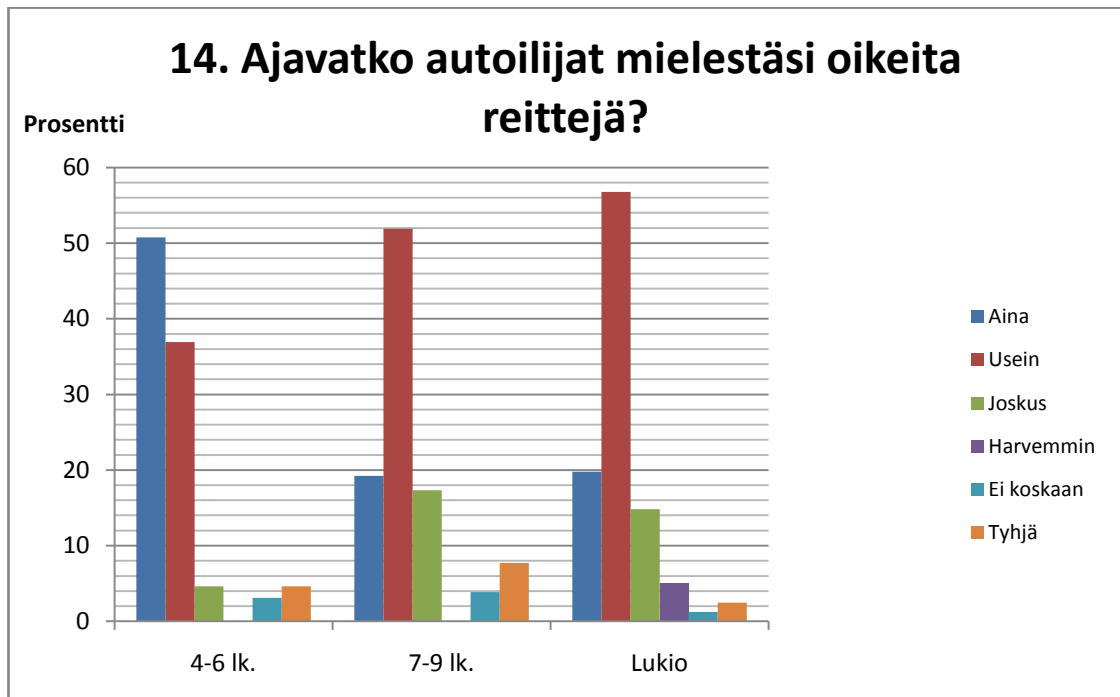




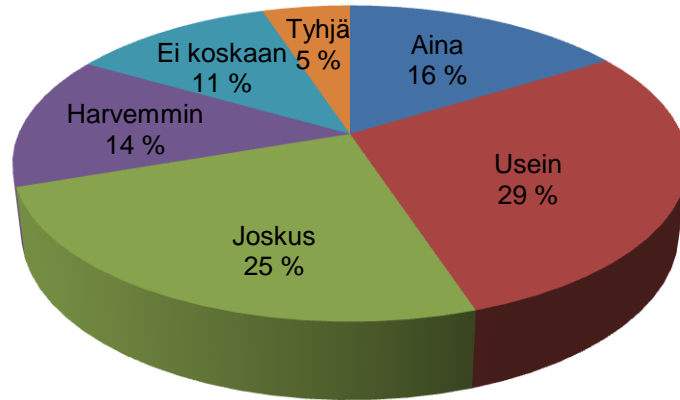




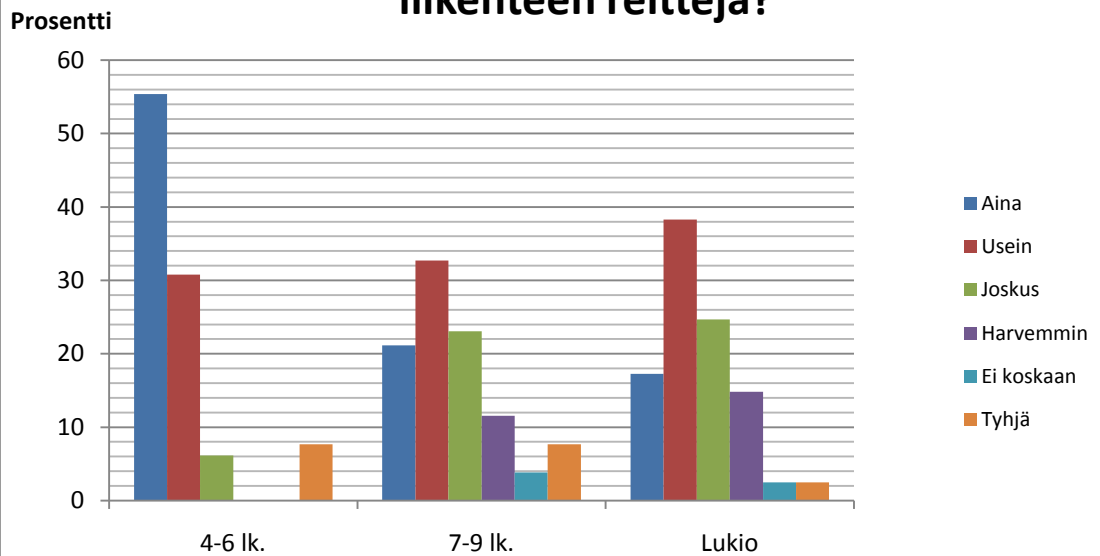


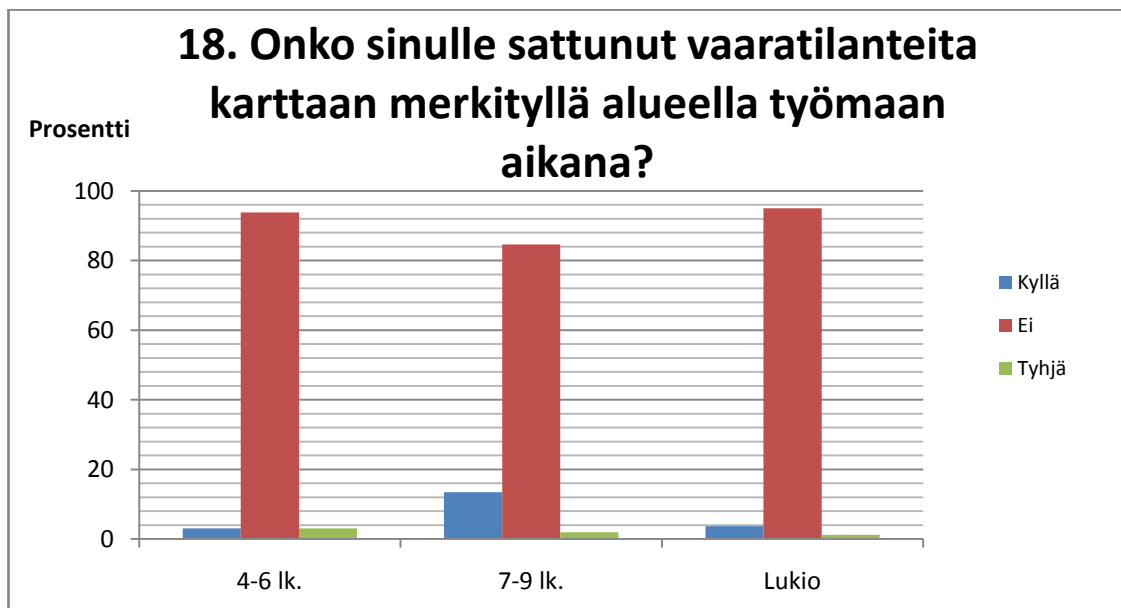
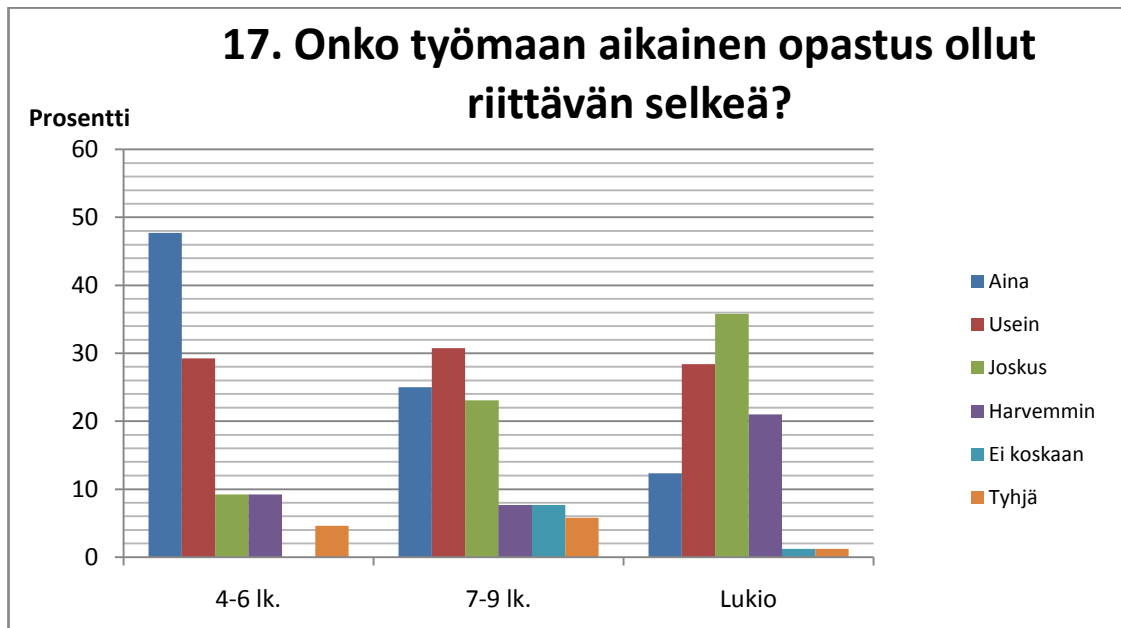


15. Onko valaistusta mielestäsi riittävästi?



16. Käytätkö työmaanaikaisia kevyen liikenteen reittejä?





Saatekirje 21.9.2009

Liikennekäyttäytyminen Limingan taajamassa, opinnäytetyö

Hei!

Olen Sanna Stenius Oulun seudun ammattikorkeakoulusta. Teen opinnäytetyötä, jonka aiheena on liikennekäyttäytyminen Limingan taajamassa. Opinnäytetyön tilaajana on Tiehallinnon Oulun tiepiiri ja työn toteutuksessa on mukana Destia Oy.

Työn tarkoituksena on tutkia liikennekäyttäytymistä Limingan keskustassa ennen rakentamista ja rakentamisen aikana. Ensimmäiseksi tutkimus tehdään kevyen liikenteen näkökulmasta. Kyselyn avulla selvitetään, millaiseksi koulunne oppilaat ovat kokeneet liikkumisen turvallisuuden ennen rakentamista ja sen aikana sekä millaisia ongelmatilanteita he ovat kohdanneet. Muutaman vuoden kuluttua tehdään uusi kysely, jonka avulla selvitetään rakennettavien toimenpiteiden vaikutusta liikennekäyttäytymiseen ja -turvallisuuteen.

Työmaa on alkanut kesäkuussa 2009 ja se valmistuu elokuussa 2010. Alueelle rakennetaan kiertoliittymä Tupoksentien, Kauppakadun ja Linnukkatien liittymään sekä selkeät teiden ylityskohdat kevyelle liikenteelle. Kyselyvastaukset ovat luottamuksellisia ja niitä käsitellään yhteenvetoina.

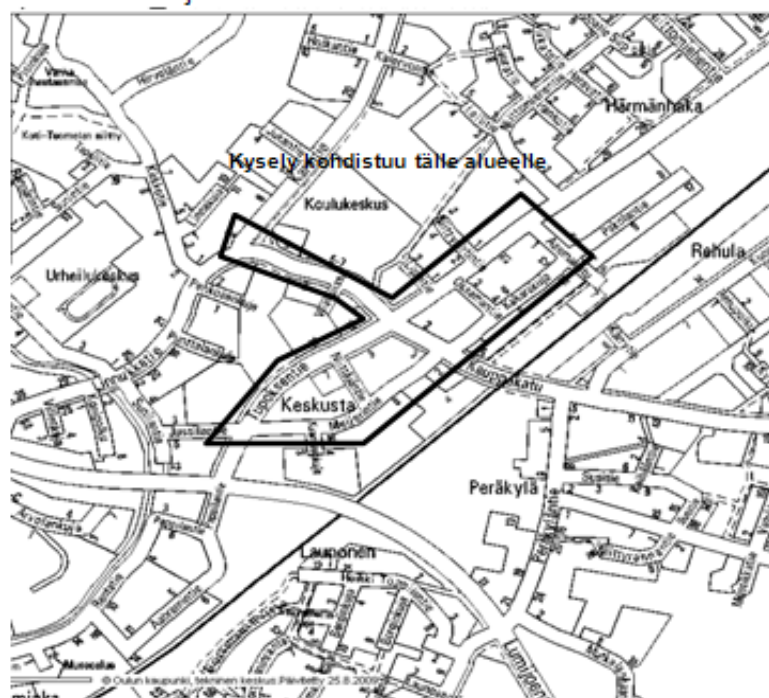
Pyytäisin koulunne jokaiselta luokka-asteelta yhtä luokkaa osallistumaan kyselyyn. Kyseisten luokkien opettajille ja oppilaille on omat kyselylomakkeet. Pyytäisin vastaamaan 21.9- 1.10 välisenä aikana, tulen hakemaan täytetyt kyselylomakkeet koulunne kansliasta perjantaina 2.10.2009.

Jos teillä on kysyttävää kysymyksistä tai kyselystä, voitte soittaa minulle alla olevaan numeroon.

Terveisin
Sanna Stenius

p.

Oulun seudun ammattikorkeakoulu
Rakennustekniikan koulutusohjelma



Kyselylomake opettajille 21.9.2009

Liikennekäyttäytyminen Limingan taajamassa, opinnäytetyö

Ympyröi valitsemasi oikea vaihtoehto.**1. Luokka-aste, jonka opettaja olet**

- 1) 1-2lk.
- 2) 3-4lk.
- 3) 5-6lk.
- 4) 7-9lk.
- 5) Lukio

2. Sukupuoli

- a) Mies b) Nainen

3. Kuljetko töihin yleensä..**Keväällä ja syksyllä**

- 1) Kävelen
- 2) Pyöräillen
- 3) Autolla
- 4) Linja-autolla
- 5) Skootterilla/moottoripyörällä

Talvella

- 1) Kävelen
- 2) Pyöräillen
- 3) Autolla
- 4) Linja-autolla
- 5) Skootterilla/moottoripyörällä



Kyselylomake opettajille 21.9.2009

Liikennekäyttäytyminen Limingan taajamassa, opinnäytetyö

Limingan keskustassa on aloitettu teiden parantamistyöt kesäkuussa 2009, joka rajoittuu edellisen sivun kartan osoittamalle alueelle. Kysymykset kohdistuvat tälle alueelle. Alla olevilla kysymyksillä (4-10) tarkoitetaan tilannetta ennen työmaan alkamista eli ennen kesäkuun alkua.

4. Kuljitko töihin Limingan keskustan (Tupoksentien) kautta?

- 1) Kyllä
2) En (jos vastasit En, siirry kysymykseen 6)

	Aina	Usein	Joskus	Harvemmin	Ei koskaan
5. Oliko sinusta turvallisen tuntuista kulkea <u>töihin</u> Tupoksentien kautta?	1	2	3	4	5
6. Oliko sinusta turvallisen tuntuista kulkea <u>muulla ajalla</u> Tupoksentien kautta?	1	2	3	4	5
7. Ajoivatko autoilijat mielestäsi lujaa?	1	2	3	4	5
8. Oliko valaistus mielestäsi riittävä?	1	2	3	4	5
9. Käytitkö suojaiteita ylittäessäsi tietä?	1	2	3	4	5

10. Onko sinulle sattunut vaaratilanteita karttaan merkityllä alueella ennen työmaan alkamista?

- 1) Kyllä
2) Ei

Jos vastasit KYLLÄ, kerro omin sanoin millaisia vaaratilanteita sinulle on sattunut ja mikä ne aiheutti. Nimeä kyseinen paikka (esim. Jokitien ja Ratatien risteys)

Seuraavilla kysymyksillä (11-24) tarkoitetaan tilannetta työmaan aikana eli kesäkuun alusta alkaen.

11. Kuljetko töihin Limingan keskustan työmaan (Tupoksentien) kautta?

- 1) Kyllä
2) En (jos vastasit En, siirry kysymykseen 13)

	Aina	Usein	Joskus	Harvemmin	Ei koskaan
12. Onko sinusta turvallisen tuntuista kulkea <u>töihin</u> Tupoksentien kautta?	1	2	3	4	5
13. Onko sinusta turvallisen tuntuista kulkea <u>muulla ajalla</u> Tupoksentien kautta?	1	2	3	4	5
14. Ajoivatko autoilijat mielestäsi oikeita reittejä?	1	2	3	4	5

Kyselylomake opettajille 21.9.2009

Liikennekäyttäytyminen Limingan taajamassa, opinnäytetyö

	Aina	Usein	Joskus	Harvemmin	Ei koskaan
	1	2	3	4	5
15. Onko valaistusta mielestäsi riittävästi?					
16. Käytätkö työmaanaikaisia kevyen liikenteen reittejä?	1	2	3	4	5
17. Onko työmaan aikainen opastus ollut riittävän selkeä?	1	2	3	4	5

18. Onko sinulle sattunut vaaratilanteita karttaan merkityllä alueella työmaan aikana?

- 1) Kyllä
- 2) Ei

Jos vastasit KYLLÄ, kerro omin sanoin millaisia vaaratilanteita sinulle on sattunut ja mikä ne aiheutti. Nimeä kyseinen paikka (esim. Jokitien ja Ratatien risteys)

19. Tiedotettiin koulua työmaasta ennen rakentamisen aloittamista?

- 1) Kyllä
- 2) Ei
- 3) En osaa sanoa

20. Onko mielestäsi koulua tiedotettu tarpeeksi?

- 1) Kyllä
- 2) Ei
- 3) En osaa sanoa

21. Pitäisikö mielestäsi koulun saada enemmän tietoa työmaasta?

- 1) Kyllä
- 2) Ei
- 3) En osaa sanoa

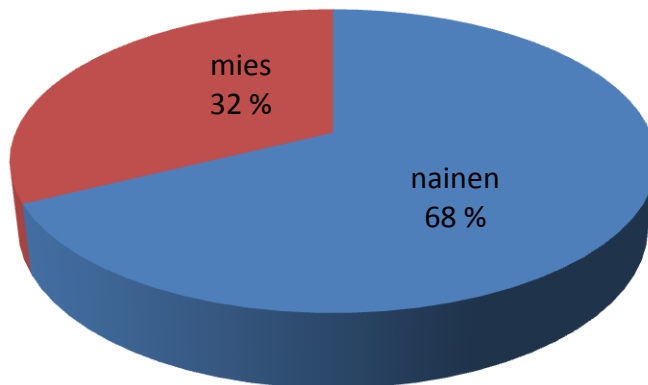
22. Kenen velvollisuus on teidän mielestänne keskustella lasten ja nuorten kanssa koulutien liikenneturvallisuudesta?

23. Missä paikassa keskustan alueella on/oli mielestänne liikenneturvallisuusongelmia?

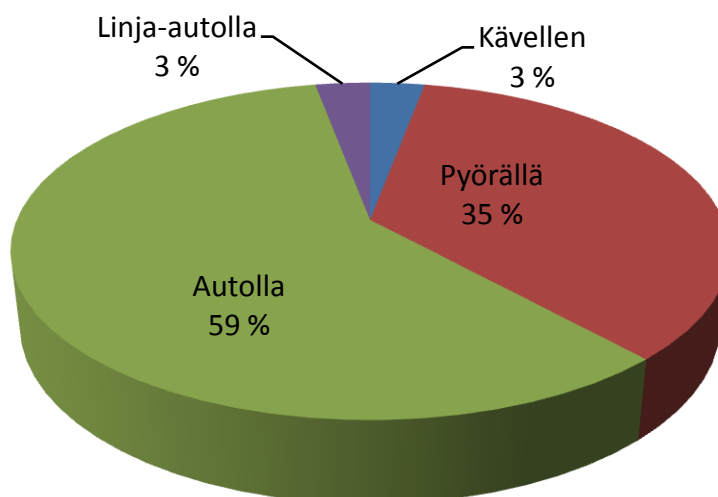
24. Mitä ongelmia tai jutteluita olet kuullut oppilailta ja vanhemmilta liikenneturvallisuuteen liittyen?

KIITOS VASTAUKSESTASI

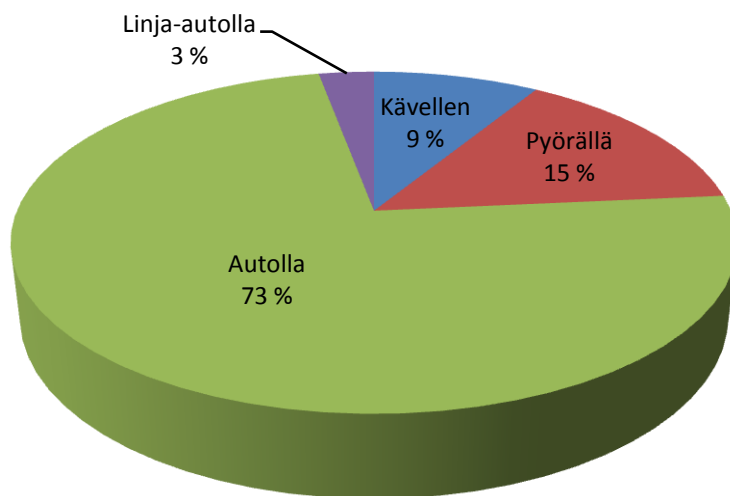
2. Vastanneiden opettajien sukupuolijakauma



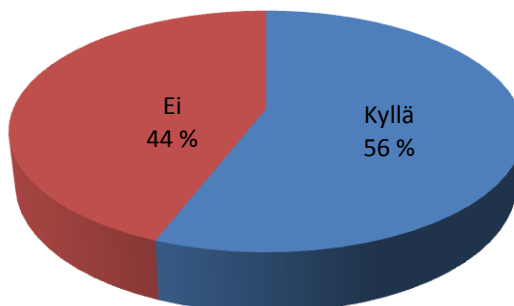
3. Opettajien kulutus tapa syksyllä/kevääällä



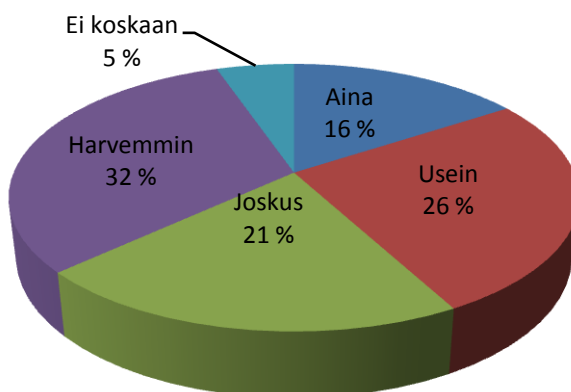
3. Opettajien kulkutapa talvella



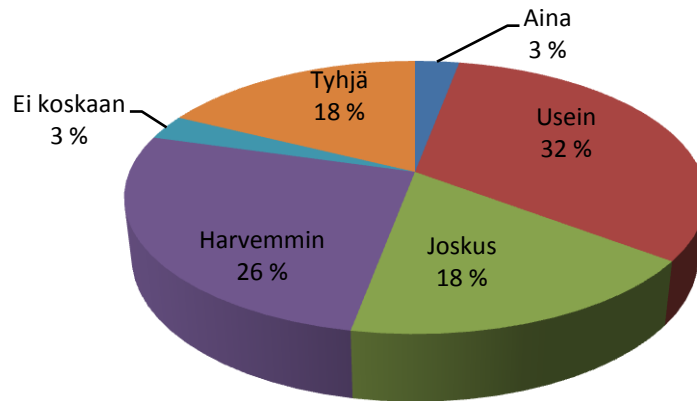
4. Kuljitko töihin Limingan keskustan (Tupoksentien) kautta?



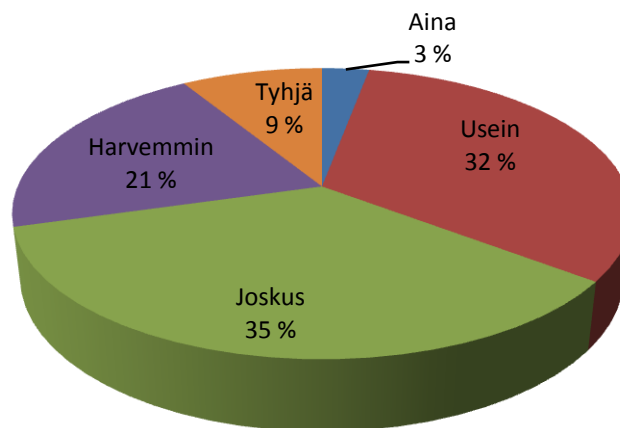
5. Oliko sinusta turvallisen tuntuista kulkea töihin Tupoksentien kautta?



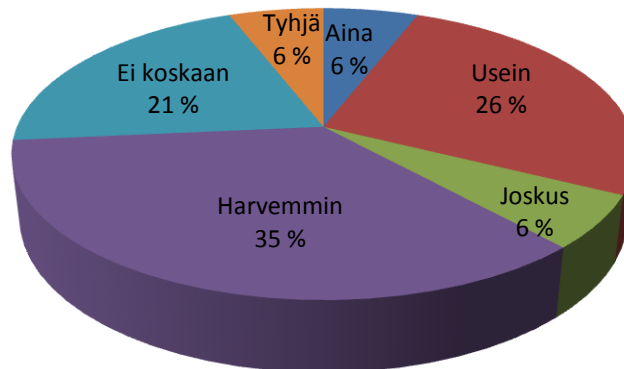
6. Oliko sinusta turvallisen tuntuista kulkea muulla ajalla Tupoksentien kautta?



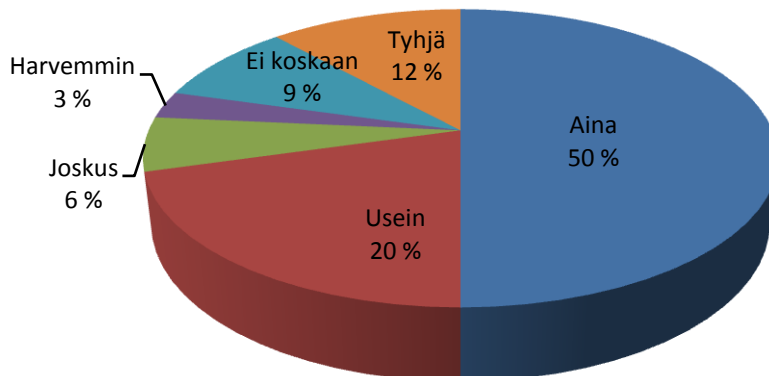
7. Ajoivatko autoilijat mielestäsi lujaa?



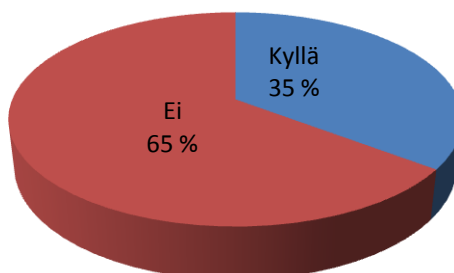
8. Oliko valaistus mielestäsi riittävä?



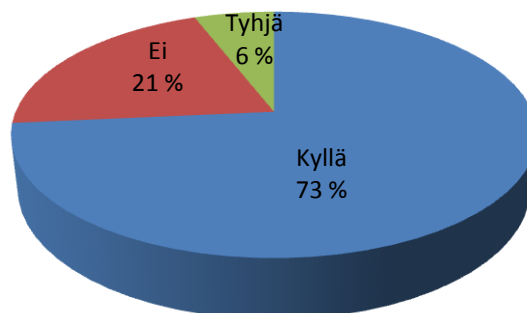
9. Käytitkö suojateitä ylittäessäsi tietä?



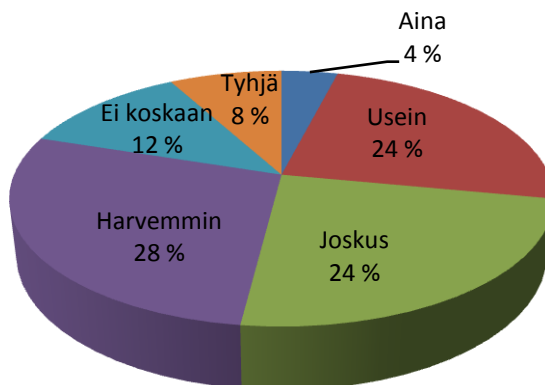
10. Onko sinulle sattunut vaaratilanteita karttaan merkityllä alueella ennen työmaan alkamista?



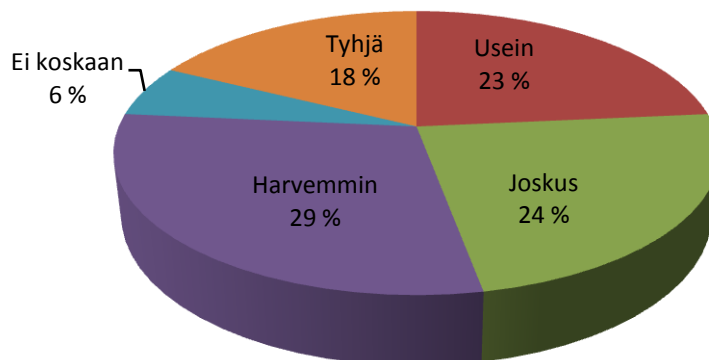
11. Kuljetko töihin Limingan keskustan (Tupoksentien) kautta?



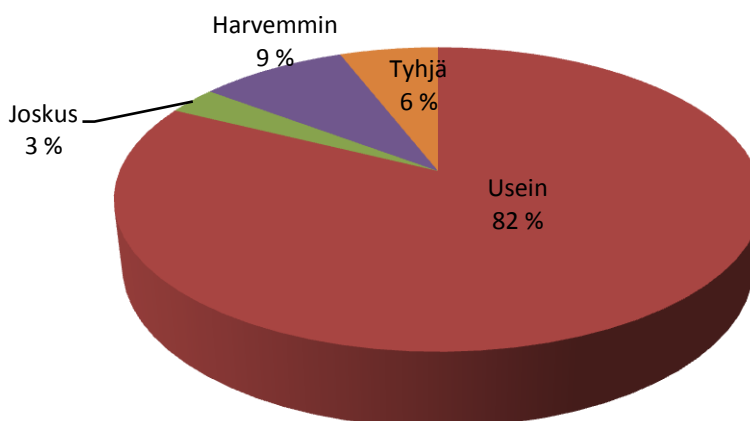
12. Onko sinusta turvallisen tuntuista kulkea töihin Tupoksentien kautta?



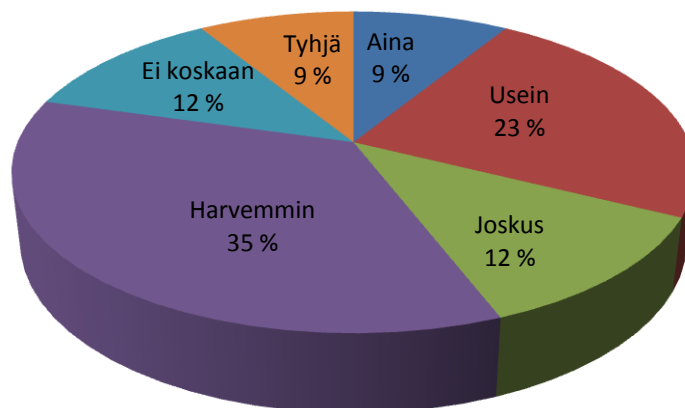
13. Onko sinusta turvallisen tuntuista kulkea muulla ajalla Tupoksentien kautta?



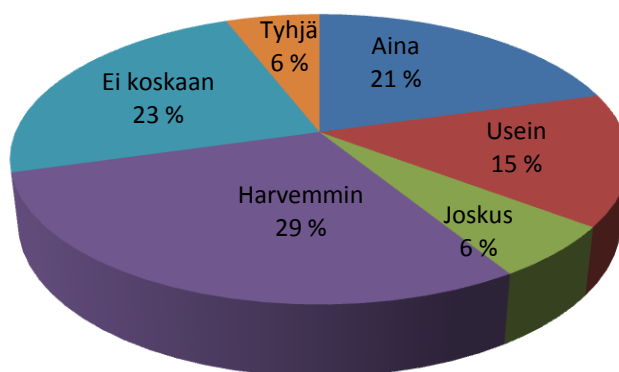
14. Ajavatko autoilijat mielestäsi oikeita reittejä?



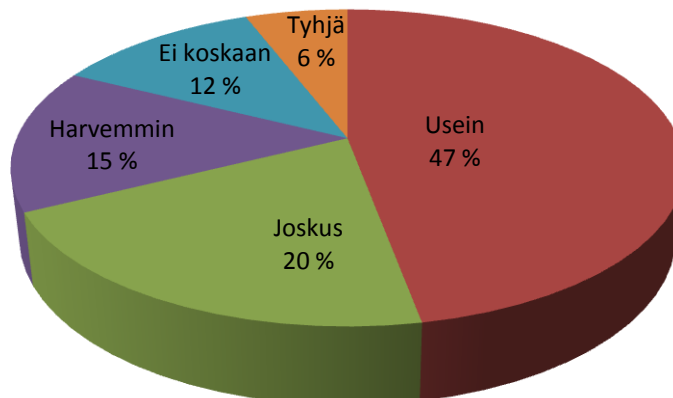
15. Onko valaistusta mielestäsi riittävästi?



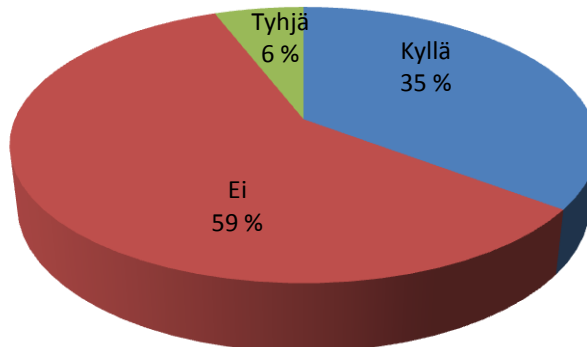
16. Käytätkö työmaanaikaisia kevyen liikenteen reittejä?



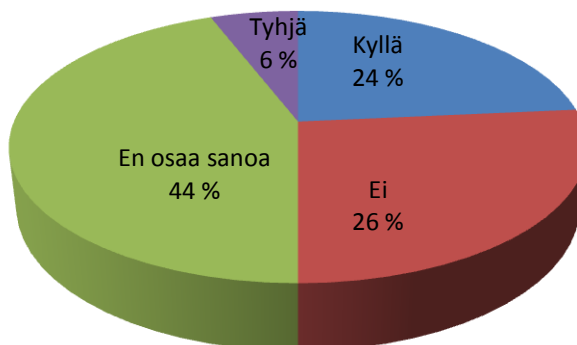
17. Onko työmaan aikainen opastus ollut riittävän selkeä?



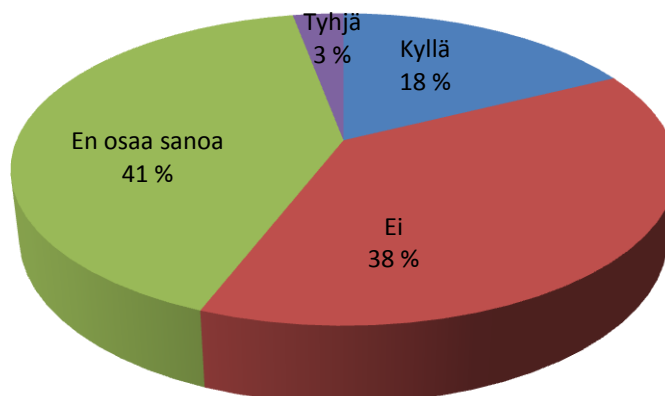
18. Onko sinulle sattunut vaaratilanteita karttaan merkityllä alueella työmaan aikana?



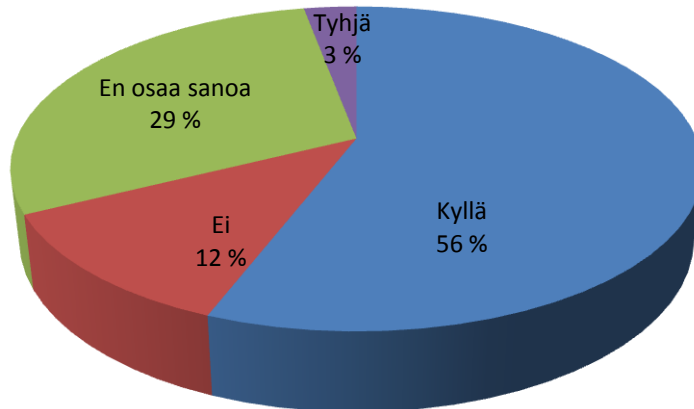
19. Tiedotettiinko koulua työmaasta ennen rakentamisen aloittamista?



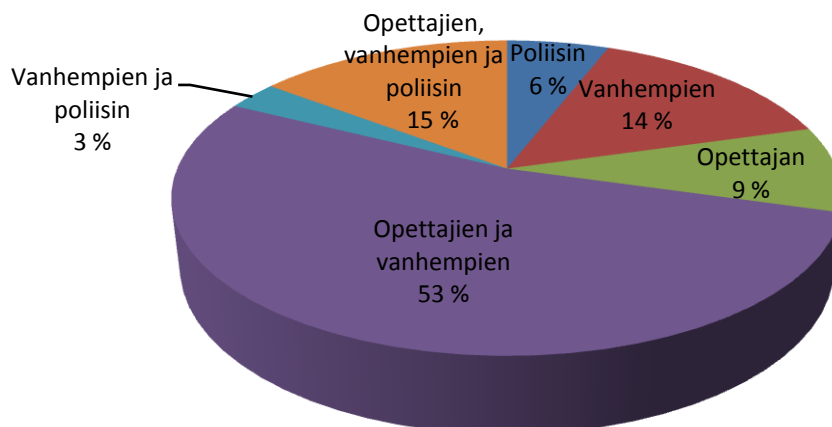
20. Onko mielestäsi koulua tiedotettu tarpeeksi?



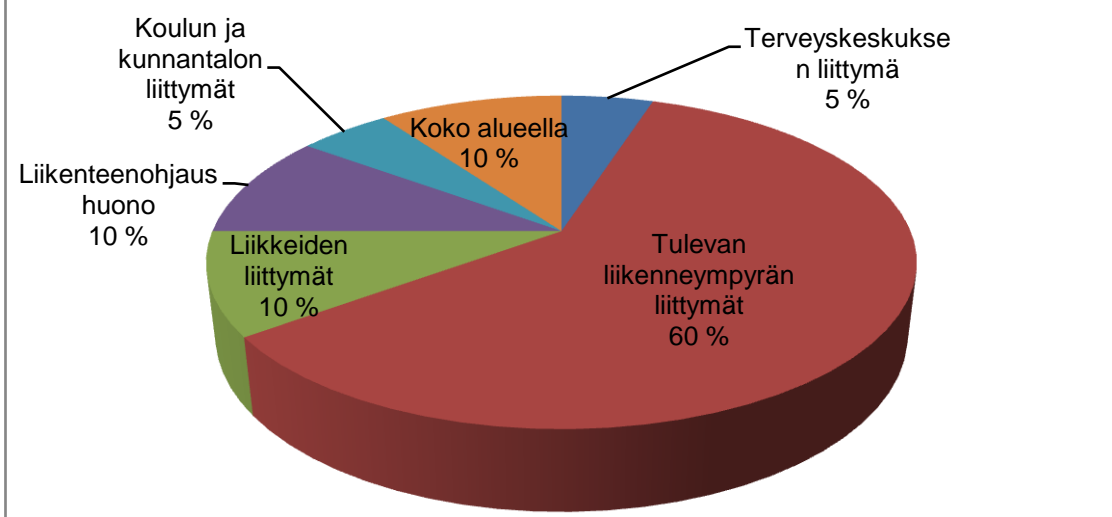
21. Pitäisikö mielestäsi koulun saada enemmän tietoa työmaasta?



22. Kenen velvollisuus on teidän mielestänne keskustella lasten ja nuorten kanssa koulutien liikenneturvallisuudesta?



23. Missä paikassa keskustan alueella on/oli mielestänne liikenneturvallisuusongelmia?



Saatekirje 23.11.2009

Liikennekäyttäytyminen Limingan taajamassa, opinnäytetyö

Arvoisa vastaanottaja!

Olen rakennustekniikan opiskelija Oulun seudun ammattikorkeakoulusta. Teen opinnäytetyötä, jonka aiheena on liikennekäyttäytyminen Limingan taajamassa. Opinnäytetyön tilaajana on Tiehallinnon Oulun tiepiiri ja työn toteutuksessa on mukana Destia Oy.

Työn tarkoituksena on tutkia liikennekäyttäytymistä Limingan keskustassa ennen rakentamista ja rakentamisen aikana. Ensisijaisesti tutkimus tehdään kevyen liikenteen näkökulmasta. Kyselyn avulla selvitetään, millaiseksi olette kokeneet liikkumisen turvallisuuden ja esteettömyyden ennen rakentamista ja sen aikana sekä millaisia ongelmatilanteita olette kohdanneet. Muutaman vuoden kuluttua tehdään uusi kysely, jonka avulla selvitetään oliko rakennettavilla toimenpiteillä vaikutusta liikennekäyttäytymiseen ja -turvallisuuteen.

Kuntanne taajaman parantaminen on aloitettu kesäkuussa 2009 ja se valmistuu elokuussa 2010. Alueelle rakennetaan kiertoliittymä Tupoksentien, Kauppakadun ja Linnukkatien liittymään sekä selkeät teiden ylityskohdat kevyelle liikenteelle. Toimenpiteiden tavoitteena on parantaa liikenneturvallisuutta ja liikenteen sujuvuutta.

Pyydämme teitä vastaamaan oheisiin kysymyksiin, jotka kohdistuvat kyselyn lopussa olevan kartan osoittamalle alueelle. Kyselyvastaukset ovat luottamuksellisia ja niitä käsitellään vain yhteenvetoina. Pyydämme teitä vastaamaan 1.12.2009 mennessä. Kyselylomakkeen voitte palauttaa oheisessa vastauskuoressa, jonka postimaksu on valmiiksi maksettu.

Terveisin

Sanna Stenius
Oulun seudun ammattikorkeakoulu
Rakennustekniikan koulutusohjelma

Liikennekäyttäytyminen Limingan taajamassa, opinnäytetyö

Ympyröi valitsemasi oikea vaihtoehto.

1. Kuinka monta henkilöä taloudessanne asuu? _____

2. Kuinka monta alaikäistä taloudessanne asuu? _____

3. Vastaajan ikä _____

4. Vastaajan sukupuoli

- a) Mies b) Nainen

5. Kuljetko yleensä keskustan alueella..

Keväällä ja syksyllä

- 1) Kävelen
- 2) Pyöräillen
- 3) Autolla
- 4) Linja-autolla
- 5) Skootterilla/moottoripyörällä

Talvella

- 1) Kävelen
- 2) Pyöräillen
- 3) Autolla
- 4) Linja-autolla
- 5) Skootterilla/moottoripyörällä

Alla olevilla kysymyksillä (6 - 14) tarkoitetaan tilannetta ennen työmaan alkamista eli ennen kesäkuun alkua.

6. Kuinka usein kuljitte Limingan keskustan (karttaan merkityllä) alueella?

- 1) Useita kertoja päivässä
- 2) Päivittäin
- 3) Muutaman kerran viikossa
- 4) Harvemmin

	Aina	Usein	Joskus	Harvemmin	Ei koskaan
7. Oliko sinusta turvallisen tuntuista kulkea keskustan alueella?	1	2	3	4	5
8. Ajoivatko autoilijat mielestäsi lujaa?	1	2	3	4	5
9. Oliko valaistus mielestäsi riittävä?	1	2	3	4	5
10. Käytitkö suojateitä ylittäessäsi tietä?	1	2	3	4	5
11. Oletko ollut estynyt toimittamasta asioita liikkeussasi apuvälineiden kanssa (esim. rollaattori)?	1	2	3	4	5

12. Miten koit liikkumisen esteettömyyden ennen rakentamista?

Liikennekäyttäytyminen Limingan taajamassa, opinnäytetyö

13. Missä paikassa keskustan alueella oli mielestänne liikenneturvallisuusongelmia ennen rakentamista? _____

14. Onko sinulle sattunut vaaratilanteita karttaan merkityllä alueella ennen työmaan alkamista?

1) Kyllä

2) Ei

Jos vastasit KYLLÄ, kerro omin sanoin millaisia vaaratilanteita sinulle on sattunut ja mikä ne aiheutti. Nimeä kyseinen paikka (esim. Jokitien ja Ratatien risteys)

Seuraavilla kysymyksillä (15 - 29) tarkoitetaan tilannetta työmaan aikana eli kesäkuun alusta alkaen.

15. Kuinka usein kuljette Limingan keskustan (karttaan merkityllä) alueella?

- 1) Useita kertoja päivässä
- 2) Päivittäin
- 3) Muutaman kerran viikossa
- 4) Harvemmin

	Aina	Usein	Joskus	Harvemmin	Ei koskaan
16. Onko sinusta turvallisen tuntuista kulkea keskustan alueella?	1	2	3	4	5
17. Ajavatko autoilijat mielestäsi oikeita reittejä?	1	2	3	4	5
18. Onko valaistusta mielestäsi riittävästi?	1	2	3	4	5
19. Käytätkö työmaanaikaisia kevyen liikenteen reittejä?	1	2	3	4	5
20. Onko työmaan aikainen opastus ollut riittävän selkeä?	1	2	3	4	5
21. Onko työmaa estänyt sinua toimittamasta päivittäisiä asioita?	1	2	3	4	5
22. Oletko ollut estynyt toimittamasta asioita liikkuessasi apuvälineiden kanssa (esim. rollaattori)?	1	2	3	4	5

Liikennekäyttäytyminen Limingan taajamassa, opinnäytetyö

23. Miten koet liikkumisen esteettömyyden työmaan aikana?

24. Missä paikassa keskustan alueella on mielestänne liikenneturvallisuusongelmia rakentamisen aikana?

25. Onko sinulle sattunut vaaratilanteita karttaan merkityllä alueella työmaan aikana?

- 1) Kyllä
- 2) Ei

Jos vastasit KYLLÄ, kerro omin sanoin millaisia vaaratilanteita sinulle on sattunut ja mikä ne aiheutti. Nimeä kyseinen paikka (esim. Jokitien ja Rata tien risteys)

26. Oletko saanut tietoa työmaasta?

- 1) Kyllä, mistä? _____
- 2) En

27. Onko työmaasta mielestäsi tiedotettu tarpeeksi?

- 1) Kyllä
- 2) Ei

28. Oletko tietoinen työmaasta tiedottavista internet-sivustosta? (www.limingantaajama.fi)

- 1) Kyllä
- 2) Ei

29. Oletko käyttänyt työmaasta kertovia internet-sivuja?

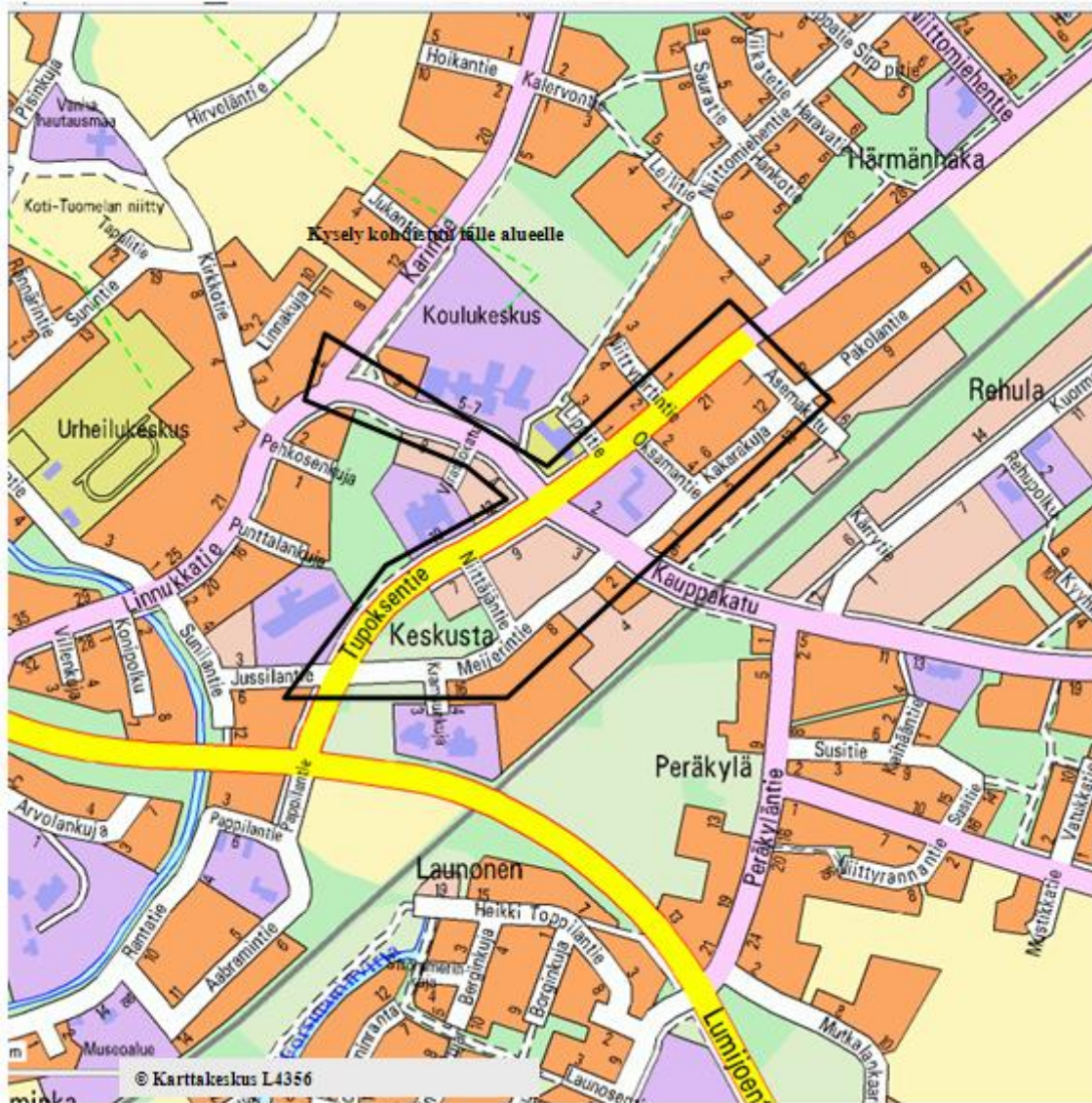
- 1) Kyllä
- 2) Ei

Kerro oma mielipiteesi kuntanne liikennekäyttäytymisestä ja viihtyisyydestä, ongelmista ym.

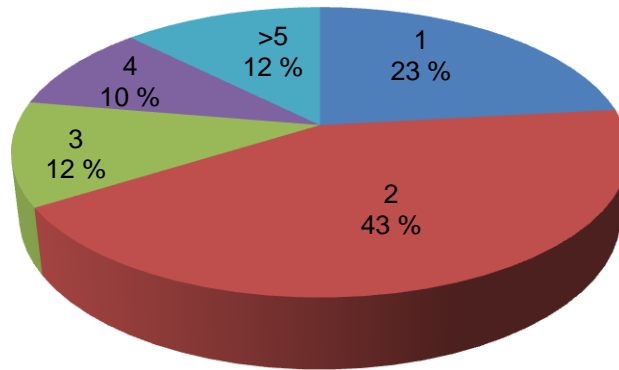
KIITOS VASTAUKSESTASI

Kyselylomake asukkaille 23.11.2009

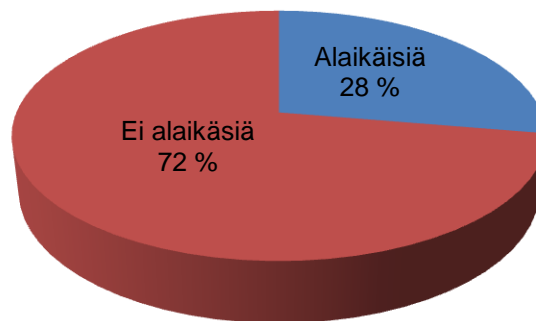
Liikennekäyttäytyminen Limingan taajamassa, opinnäytetyö



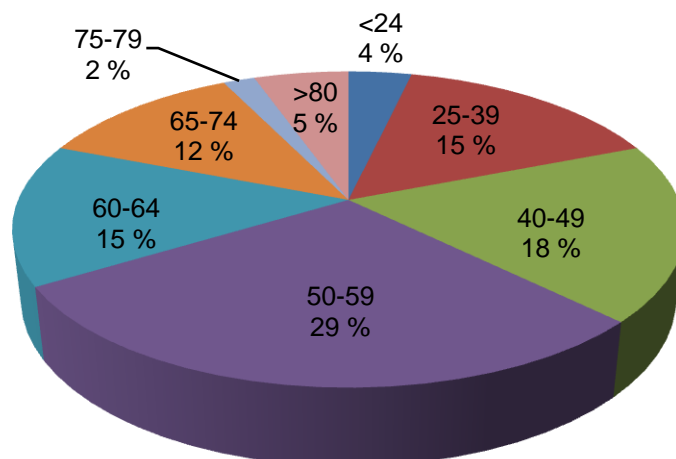
1. Taloudessa asuvien henkilöiden lukumäärä



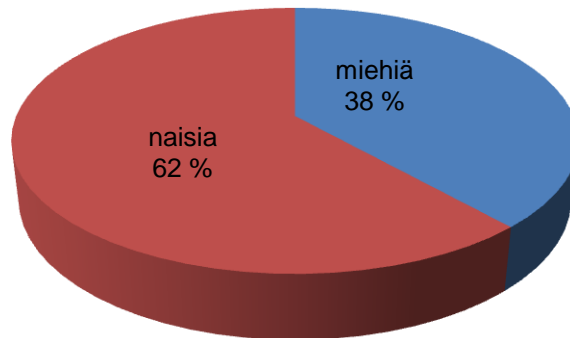
2. Vastanneissa talouksissa alaikäisiä



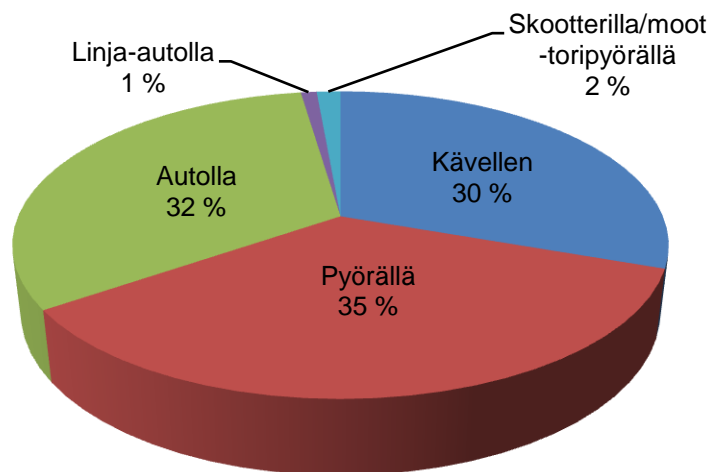
3. Vastaaajien ikäjakauma



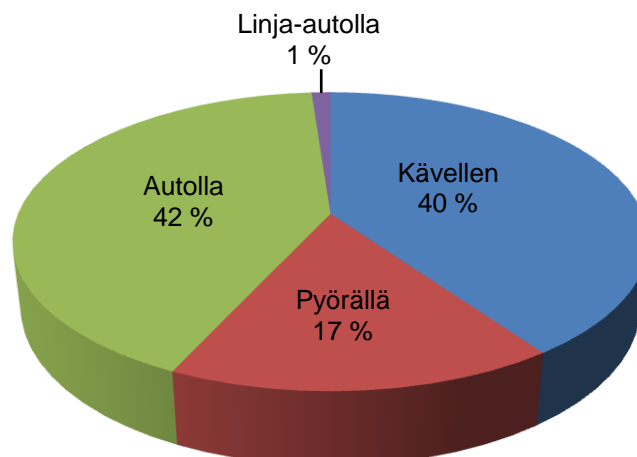
4. Asukaskyselyn vastaajien sukupuolijakauma



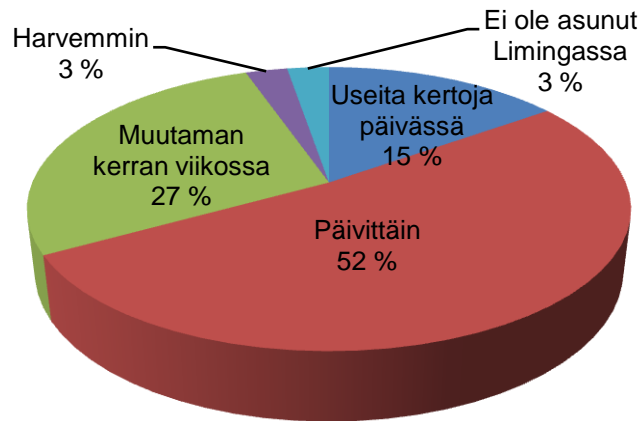
5. Kuljutapa syksyllä/keväällä



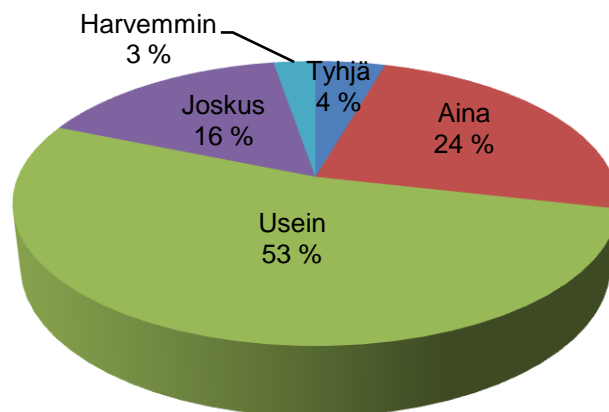
5. Kuljetusajakauma talvella



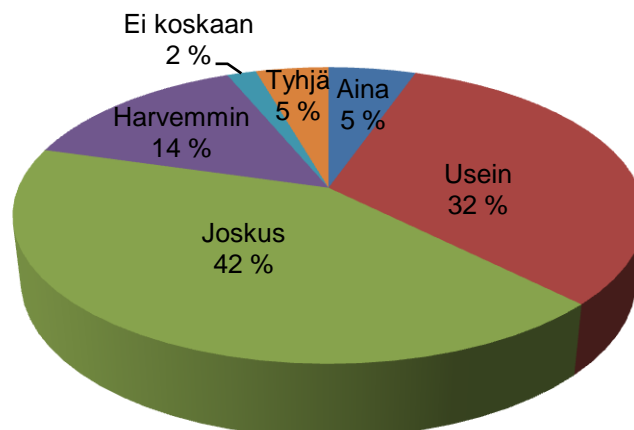
6. Kuinka usein kuljitte Limingan keskustan (karttaan merkityllä) alueella?



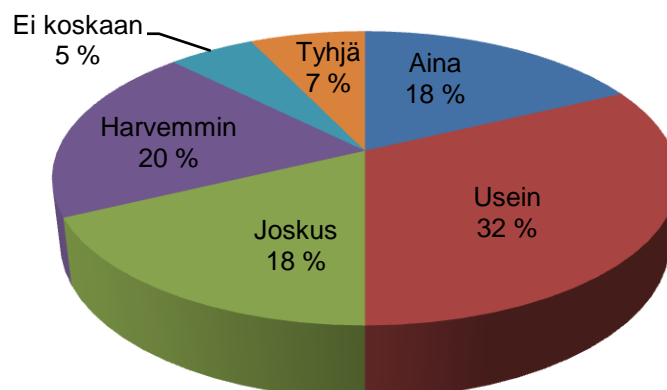
7. Oliko sinusta turvallisen tuntuista kulkea keskustan alueella?



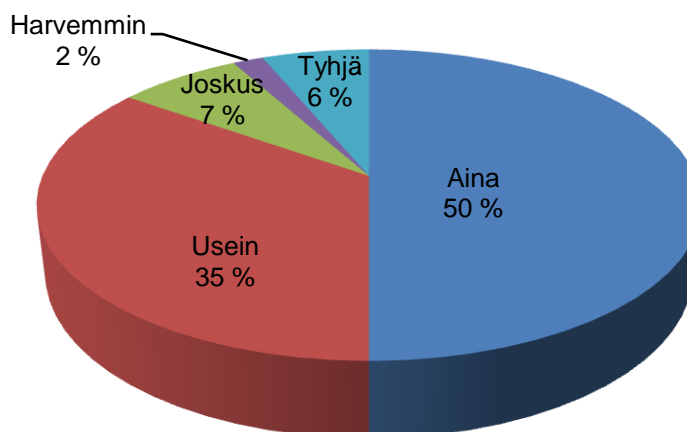
8. Ajoivatko autoilijat mielestäsi lujaa?



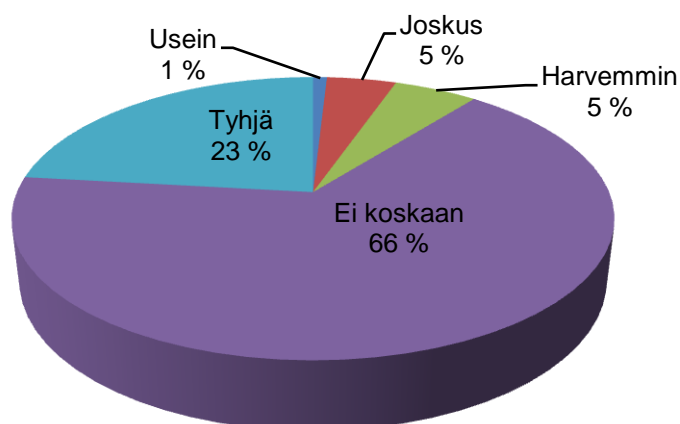
9. Oliko valaistus mielestäsi riittävä?



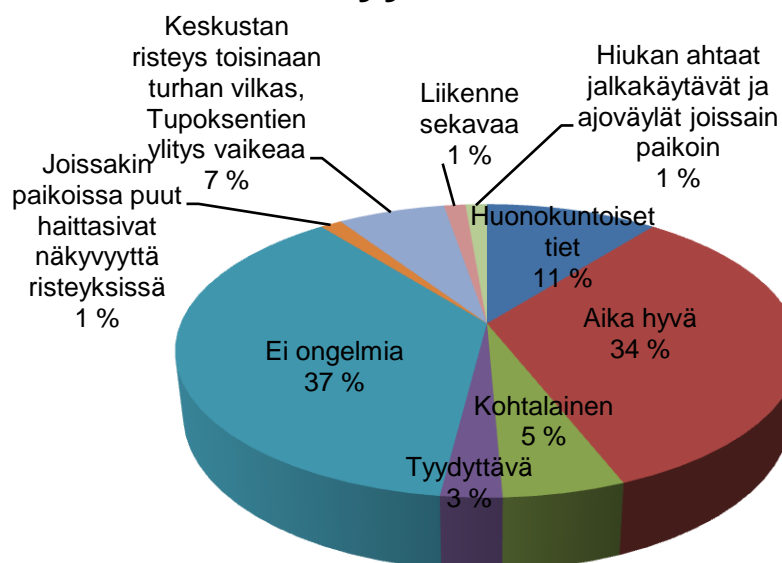
10. Käytitkö suojateitä ylittäessäsi tietä?



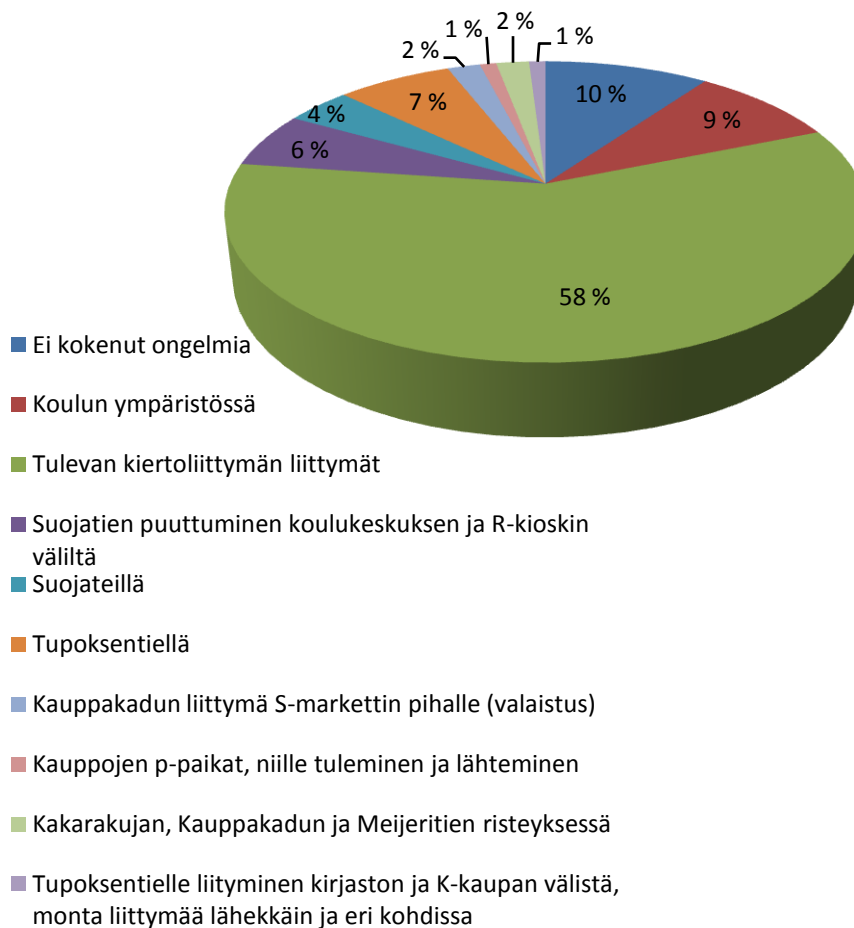
11. Oletko ollut estynyt toimittamasta asioita liikkeessäsi apuvälineiden kanssa (esim. rollaattori)?



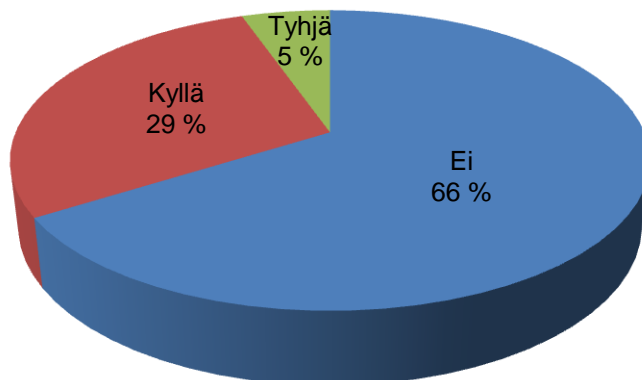
12. Miten koit liikkumisen esteettömyyden ennen rakentamista?



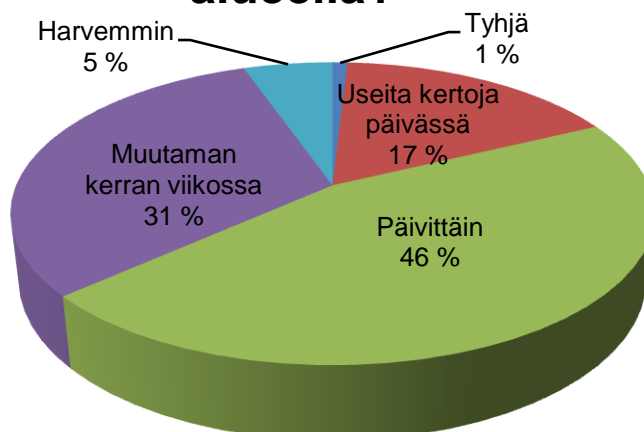
13. Missä paikassa keskustan alueella oli mielestänne liikenneturvallisuusongelmia ennen rakentamista?



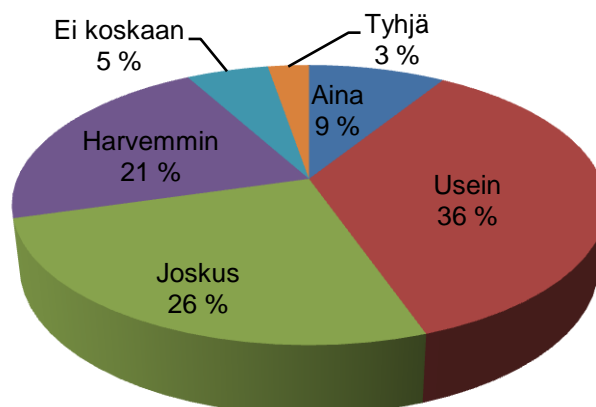
14. Onko sinulle sattunut vaaratilanteita karttaan merkityllä alueella ennen työmaan alkamista?



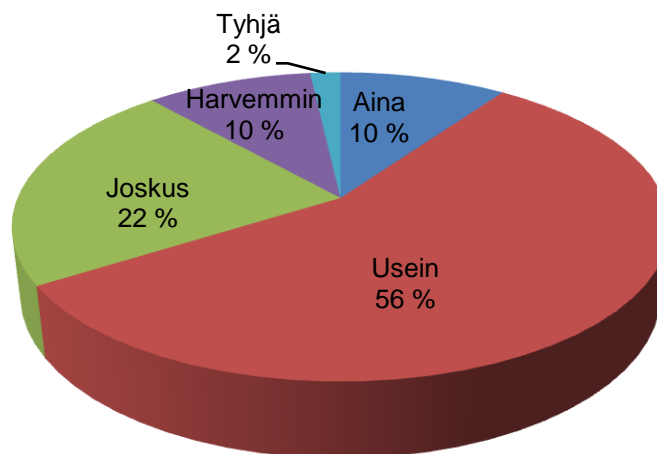
15. Kuinka usein kuljette Limingan keskustan (karttaan merkityllä) alueella?



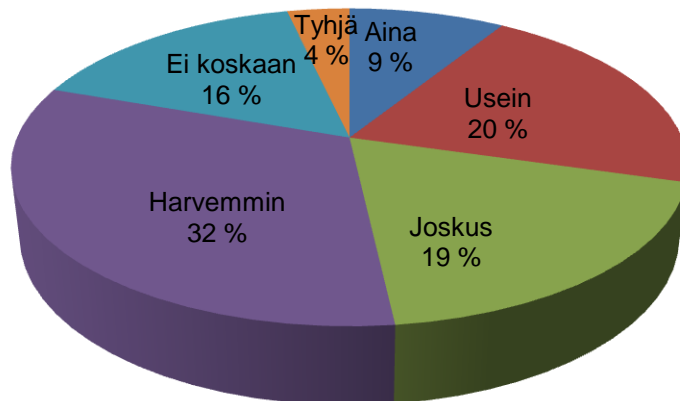
16. Onko sinusta turvallisen tuntuista kulkea keskustan alueella?



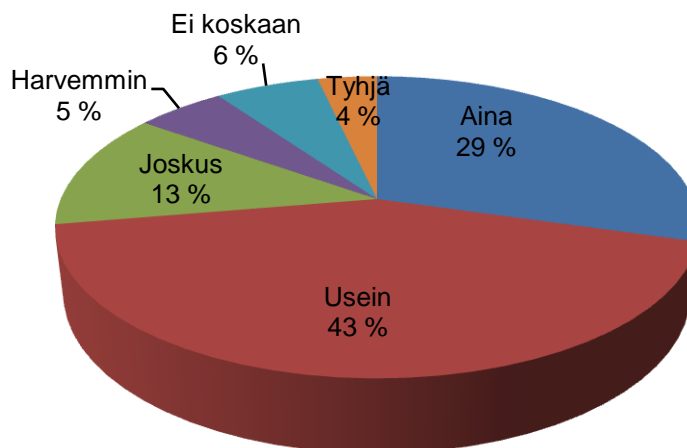
17. Ajavatko autoilijat mielestäsi oikeita reittejä?



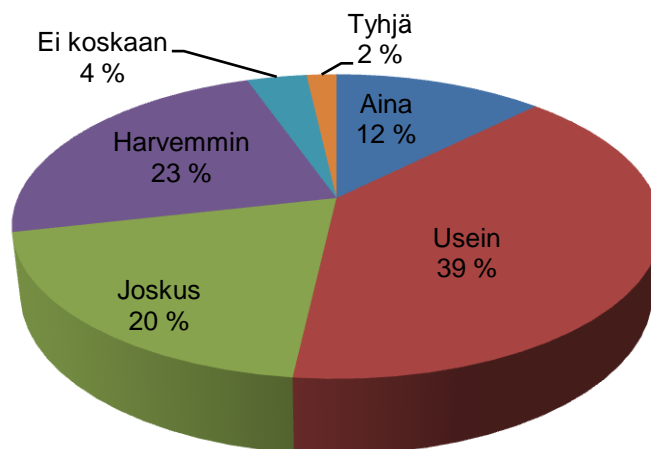
18. Onko valaistusta mielestäsi riittävästi?



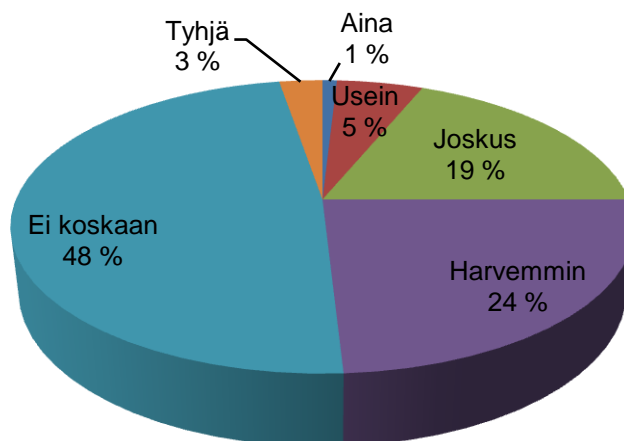
19. Käytätkö työmaanaikaisia kevyen liikenteen reittejä?



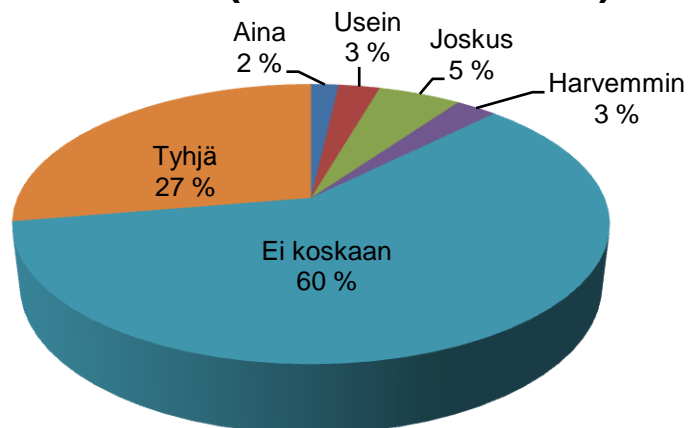
20. Onko työmaan aikainen opastus ollut riittävän selkeä?



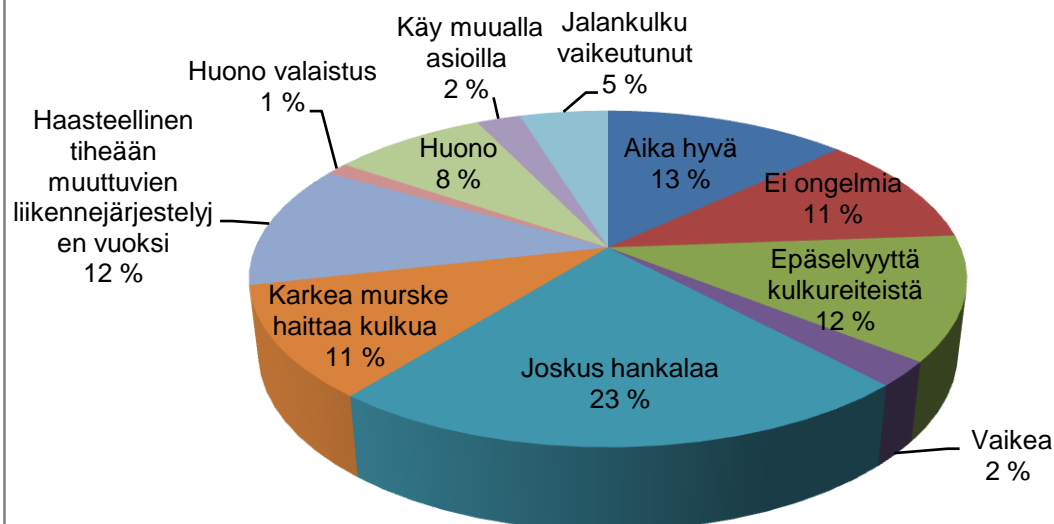
21. Onko työmaa estänyt sinua toimittamasta päivittäisiä asioita?



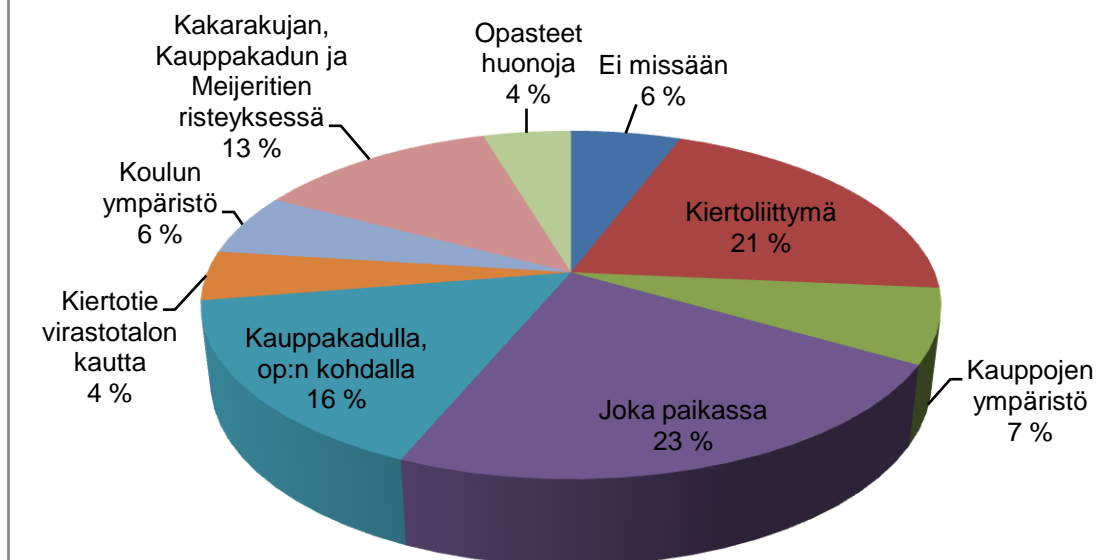
22. Oletko ollut estynyt toimittamasta asioita liikkuessasi apuvälineiden kanssa (esim. rollaattori)?



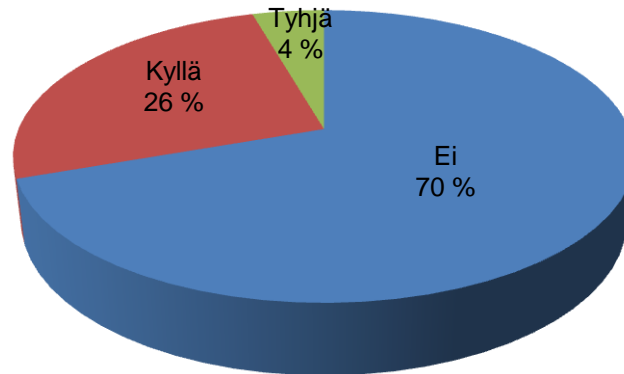
23. Miten koit liikkumisen esteettömyyden rakentamisen aikana?



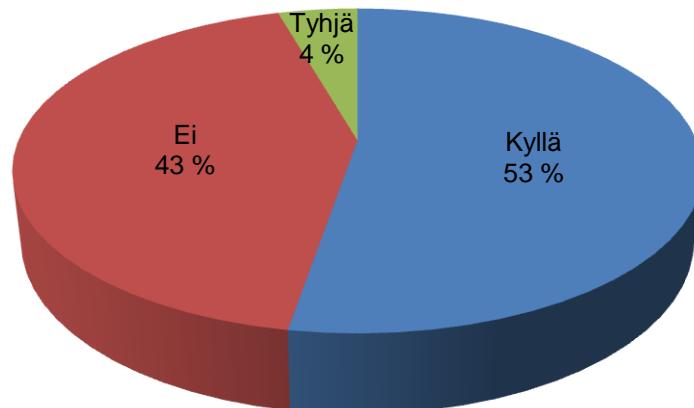
24. Missä paikassa keskustan alueella on mielestänne liikenneturvallisuusongelmia rakentamisen aikana?



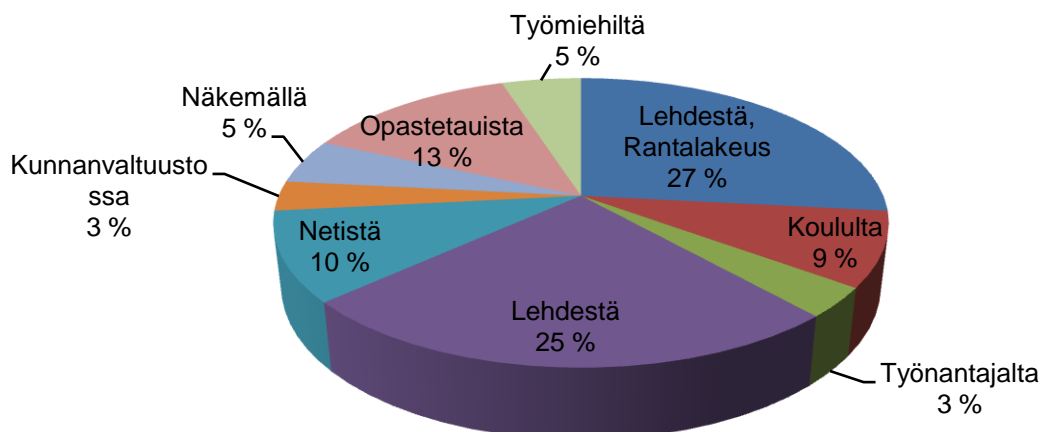
25. Onko sinulle sattunut vaaratilanteita karttaan merkityllä alueella työmaan aikana?



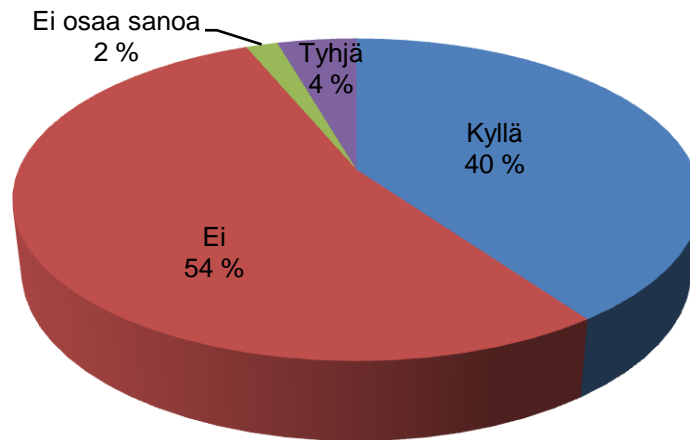
26. Oletko saanut tietoa työmaasta?



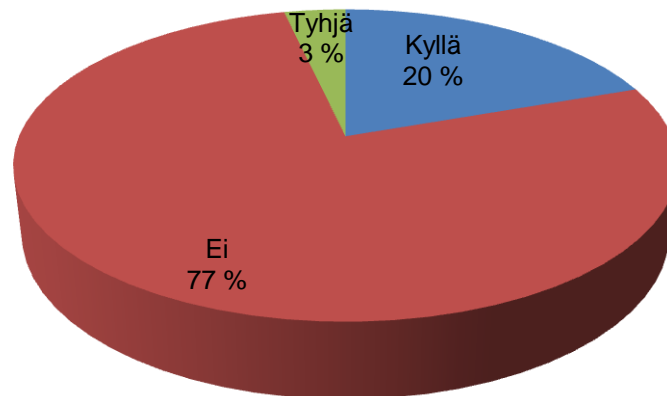
26. Oletko saanut tietoa työmaasta, mistä?



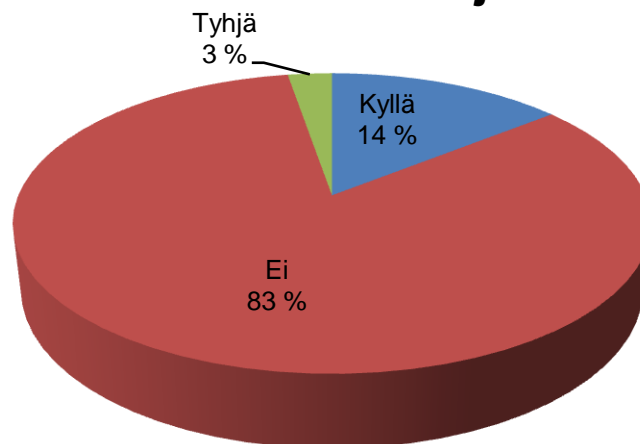
27. Onko työmaasta mielestäsi tiedotettu tarpeeksi?



28. Oletko tietoinen työmaasta tiedottavista internet-sivustosta?



29. Oletko käyttänyt työmaasta kertovia internet-sivuja?



Destia
Konsultointi
liikennelaskennat

Perusraportti

20.05.2009 13:57:08

Laskenta-aika:

Laskentavuosi: 2009
 Laskentaviikko: 20
 Alkamisaika: 13.5.2009
 Lopetusaika: 20.5.2009

Laskentapaikka:

Piiri/kunta: 12
 Tie/katu: Kauppakatu
 Tieosa: 1
 Etäisyys: 1874
 Suunta: 0

Yleistä laskennasta:

Laskentanumero: 201016
 Projektinumero: 13413612
 Laskentatyyppi: 9
 Laskentalaje: simi
 Datatiedosto: kauppakwtu0_1.t

Lisätieto:

W-arvot:

W: 2402
 AW: 2528
 Wrask: 74 3,1 %
 AWrask: 91 3,6 %
 Wyhd: 16
 AWyhd: 20

KVL-arvot:

KVL: 2379
 KAVL: 2577
 KVLrask: 70 2,9 %
 KAVLrask: 84 3,3 %
 KVLyhd: 16
 KAVLyhd: 19

Vertailutiedot tierekisteristä:

KVL:
 KAVL:
 KVLrask:
 KAVLrask:
 KVLyhd:
 KAVLyhd:

Luokitus:

Tuntivaihteluluokka: Normaali
 Viikonpäivävaihteluluokka: Arkipäivä

Kausivaihteluluokka: 3 Normaali

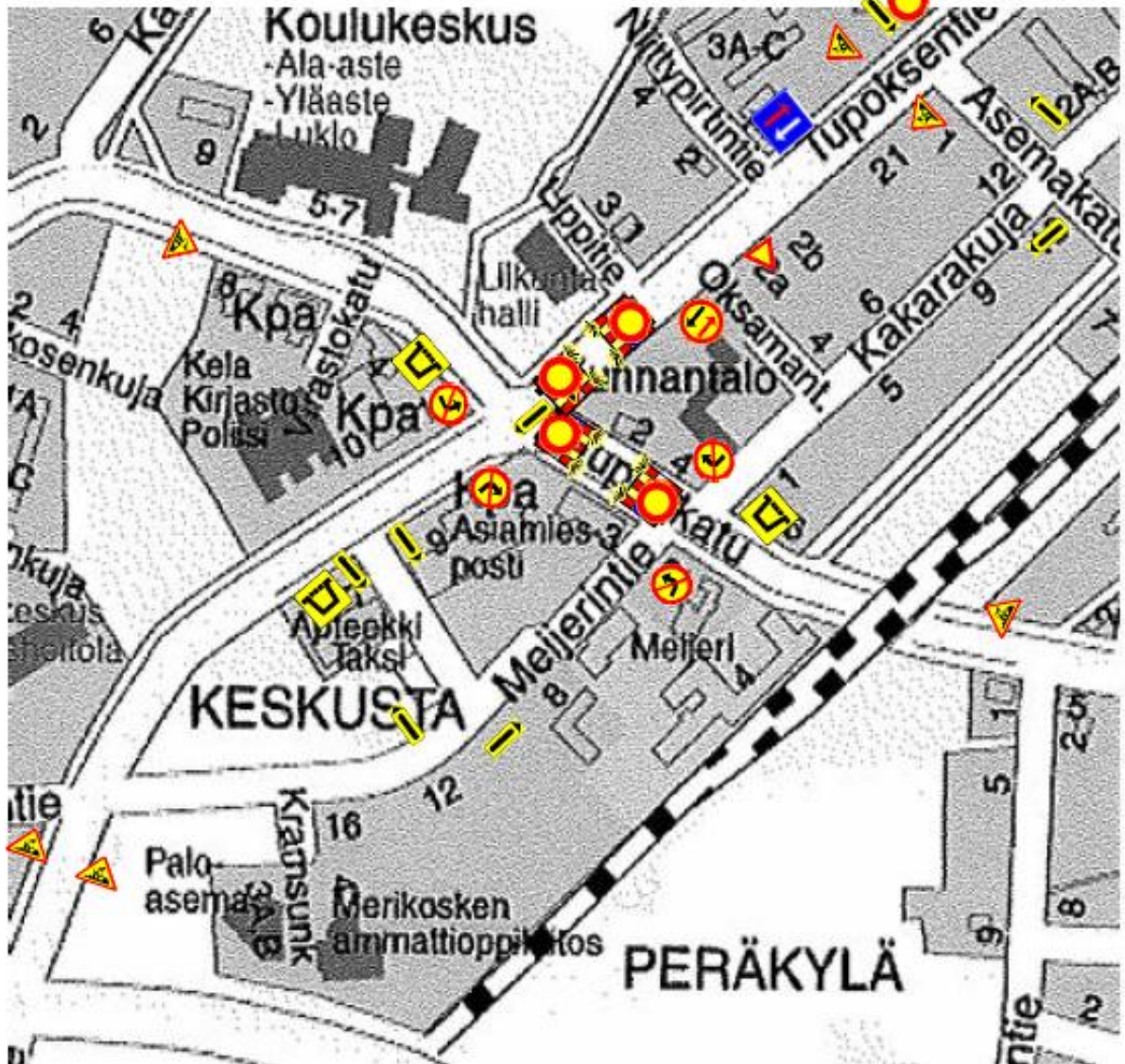
Koko liikenne:

päivä	13.05.09	14.05.09	15.05.09	16.05.09	17.05.09	18.05.09	19.05.09	20.05.09						
tunti	ke	to	pe	la	su	ma	ti	ke					vV	AVV
0		10	12	53	45	7	16	13					22	11
1		9	11	40	34	5	7	6					16	6
2		8	6	25	26	3	7	4					11	5
3		2	4	20	22	6	3	5					8	4
4		3	10	6	18	5	4	4					7	4
5		18	34	12	9	20	26	27					20	22
6		94	88	23	15	153	91	95					79	108
7		183	202	50	20	200	177	183					145	185
8		241	239	93	16	203	225	215					176	221
9		194	186	166	43	176	175						160	181
10		180	209	194	68	177	172						168	176
11		213	238	188	110	199	193						191	201
12	170	219	248	240	147	177	175						196	185
13	200	197	238	249	160	48	190						183	158
14	235	82	277	40	5	0	216						122	133
15	281	0	316	0	0	0	250						121	132
16	298	0	337	0	0	0	321						136	154
17	263	0	243	0	0	0	1						72	66
18	232	0	264	0	0	0	249						106	120
19	208	4	174	59	0	0	223						95	108
20	172	190	210	141	144	124	176						165	165
21	92	116	120	87	117	116	124						110	112
22	43	50	90	81	48	40	39						55	43
23	17	20	48	67	20	9	28						29	18
Yhteen	2211	2033	3604	1834	1067	1668	3088	552					2402	2528



Mt 8131 Limingan taajamajärjestelyt

Liikenteenohjaussuunnitelma 3.8.2009



Kyseinen suunnitelma koskee Tupoksentien pl.410-490. Työvaiheet: Maaleikkaus, sade- ja salaojalinjat sekä kerrosrakenteet

1= Lisäkilpi piholle ajo sallittu (Lippitie ja niitypirtintie)

Tupoksentien sulkupuomien taakse maakasat törmäyssuojiksi