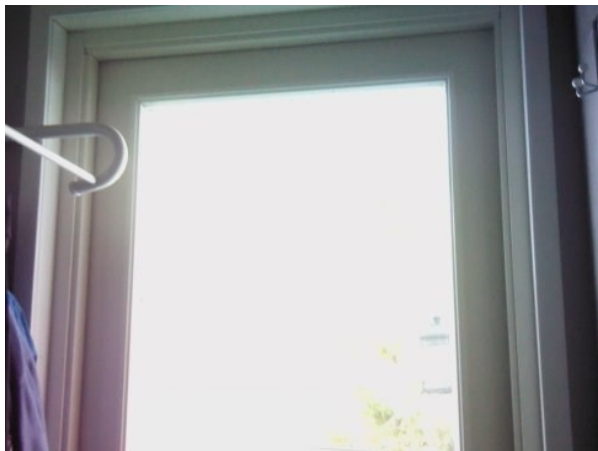


KUVA 1

Alue minimilämpötila (Bx1)	12,7 °C
Pisteen lämpötila (Sp1)	19,8 °C
Paine-ero	- 3 Pa
Sisäilman lämpötila	23,0 °C

Kameran tiedot

Camera model	FLIR T640
Camera serial	55903051
File name	IR_1929.jpg



Mittausparametrit

Emissivity	0,95
Reflected temp.	23,0 °C
Distance	2,0 m

Ulkoilman olosuhteet

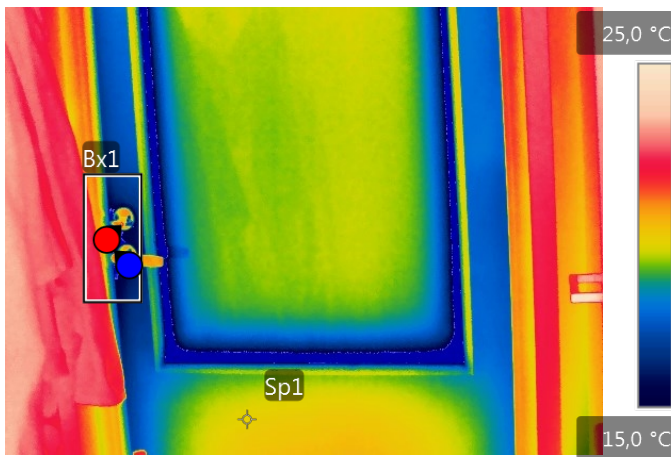
Ulkoilman lämpötila	-3,0 °C
Tuulen nopeus / suunta	3 m/s, luoteinen
Pilvisuus	Aurinkoinen 1/8

Lämpöindeksi 60,6

Paine-erokorjattu lämpöindeksi 60,6

Kohde / huone: KHH

Kommentit: Ikkunan alumiinilistan kylmäsilta

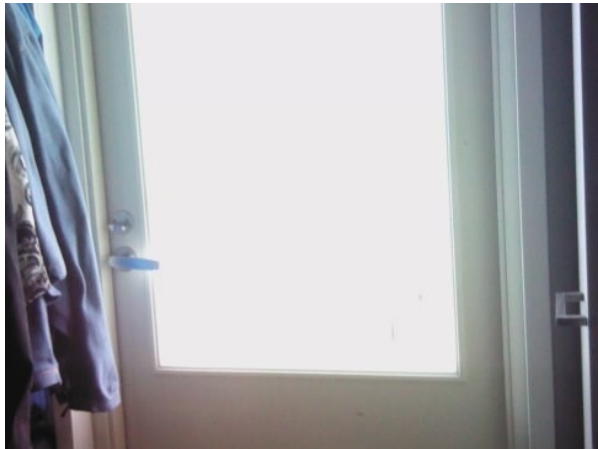


KUVA 2

Alue minimilämpötila (Bx1)	14,5 °C
Pisteen lämpötila (Sp1)	19,9 °C
Paine-ero	- 3 Pa
Sisäilman lämpötila	23,0 °C

Kameran tiedot

Camera model	FLIR T640
Camera serial	55903051
File name	IR_1931.jpg



Mittausparametrit

Emissivity	0,95
Reflected temp.	23,0 °C
Distance	2,0 m

Ulkoilman olosuhteet

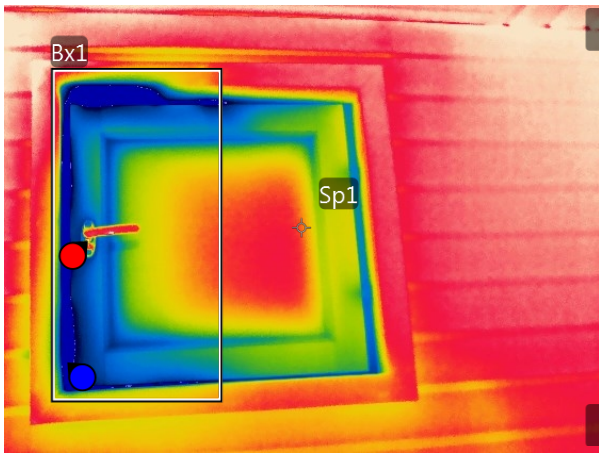
Ulkoilman lämpötila	-3,0 °C
Tuulen nopeus / suunta	3 m/s, luoteinen
Pilvisyys	Aurinkoinen 1/8

Lämpöindeksi 67,3

Paine-erokorjattu lämpöindeksi 67,3

Kohde / huone: KHH

Kommentit: Vähäistä tiiviste vuotoa



KUVA 3

Alue minimilämpötila (Bx1)	5,6 °C
Pisteen lämpötila (Sp1)	23,5 °C
Paine-ero	- 3 Pa
Sisäilman lämpötila	23,0 °C

Kameran tiedot

Camera model	FLIR T640
Camera serial	55903051
File name	IR_1933.jpg



Mittausparametrit

Emissivity	0,95
Re lected temp.	23,0 °C
Distance	2,0 m

Ulkoilman olosuhteet

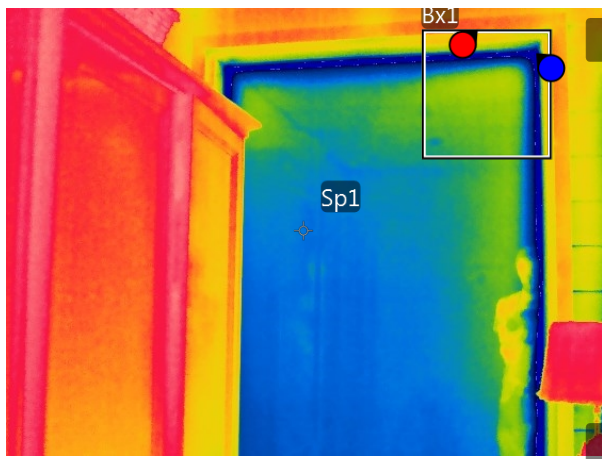
Ulkoilman lämpötila	-3,0 °C
Tuulen nopeus / suunta	3 m/s, luoteinen
Pilvisuus	Aurinkoinen 1/8

Lämpöindeksi 33,1

Paine-erokorjattu lämpöindeksi 33,1

Kohde / huone: Sauna

Kommentit: Tiiviste vuotoa tai ikkuna raollaan



KUVA 4

Alue minimilämpötila (Bx1)	10,7 °C
Pisteen lämpötila (Sp1)	18,3 °C
Paine-ero	- 3 Pa
Sisäilman lämpötila	23,0 °C

Kameran tiedot

Camera model	FLIR T640
Camera serial	55903051
File name	IR_1935.jpg



Mittausparametrit

Emissivity	0,95
Reflected temp.	23,0 °C
Distance	2,0 m

Ulkoilman olosuhteet

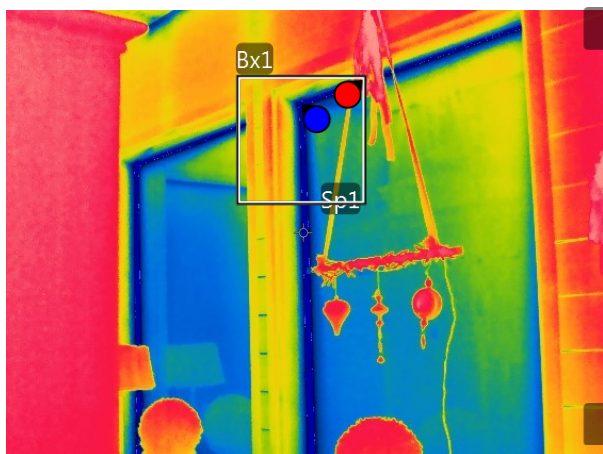
Ulkoilman lämpötila	-3,0 °C
Tuulen nopeus / suunta	3 m/s, luoteinen
Pilvisuus	Aurinkoinen 1/8

Lämpöindeksi 52,7

Paine-erokorjattu lämpöindeksi 52,7

Kohde / huone: Eteinen

Kommentit: Ikkunan alumiinilistan kylmäsilta



25,0 °C

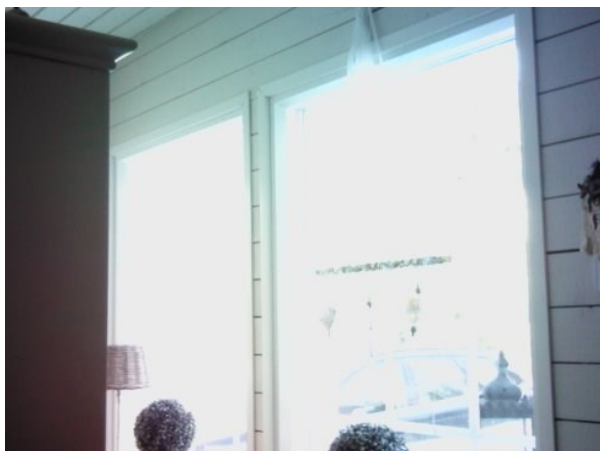
KUVA 5

Alue minimilämpötila (Bx1)	11,1 °C
Pisteen lämpötila (Sp1)	13,3 °C
Paine-ero	- 3 Pa
Sisäilman lämpötila	23,0 °C

Kameran tiedot

Camera model	FLIR T640
Camera serial	55903051
File name	IR_1937.jpg

15,0 °C



Mittausparametrit

Emissivity	0,95
Reflected temp.	23,0 °C
Distance	2,0 m

Ulkoilman olosuhteet

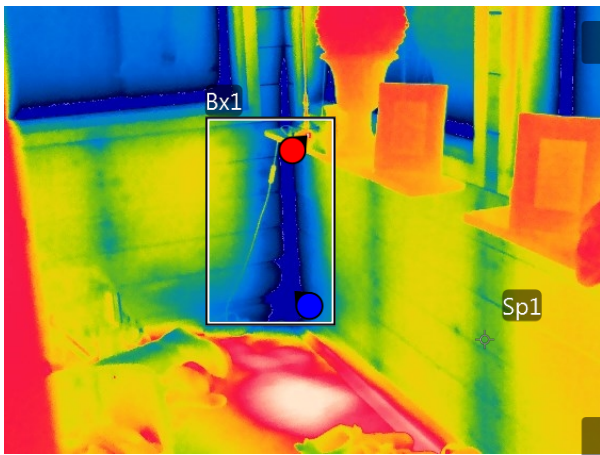
Ulkoilman lämpötila	-3,0 °C
Tuulen nopeus / suunta	3 m/s, luoteinen
Pilvisuus	Aurinkoinen 1/8

Lämpöindeksi 54,4

Paine-erokorjattu lämpöindeksi 54,4

Kohde / huone: Eteinen

Kommentit: Ikkunan alumiinilistan kylmäsilta

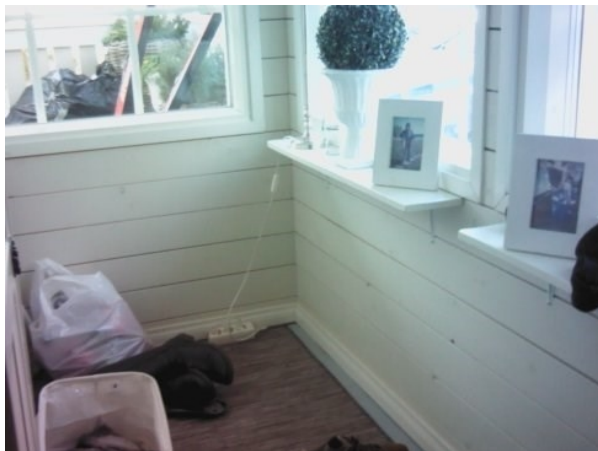


KUVA 6

Alue minimilämpötila (Bx1)	7,9 °C
Pisteen lämpötila (Sp1)	19,2 °C
Paine-ero	- 3 Pa
Sisäilman lämpötila	23,0 °C

Kameran tiedot

Camera model	FLIR T640
Camera serial	55903051
File name	IR_1939.jpg



Mittausparametrit

Emissivity	0,95
Reflected temp.	23,0 °C
Distance	2,0 m

Ulkoilman olosuhteet

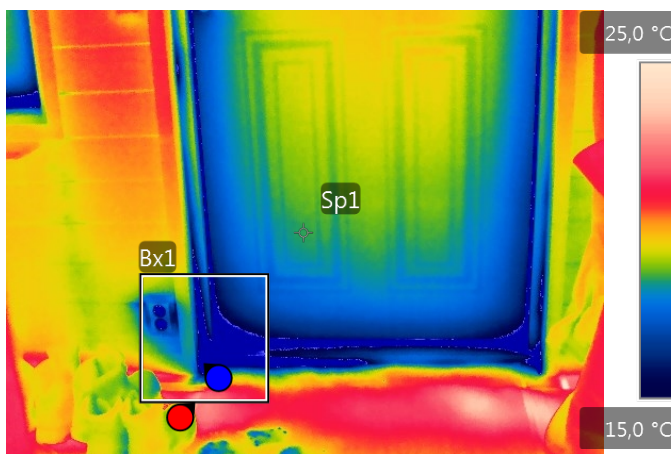
Ulkoilman lämpötila	-3,0 °C
Tuulen nopeus / suunta	3 m/s, luoteinen
Pilvisuus	Aurinkoinen 1/8

Lämpöindeksi 42,1

Paine-erokorjattu lämpöindeksi 42,1

Kohde / huone: Eteinen

Kommentit: Ilmavuoto eteisen nurkassa

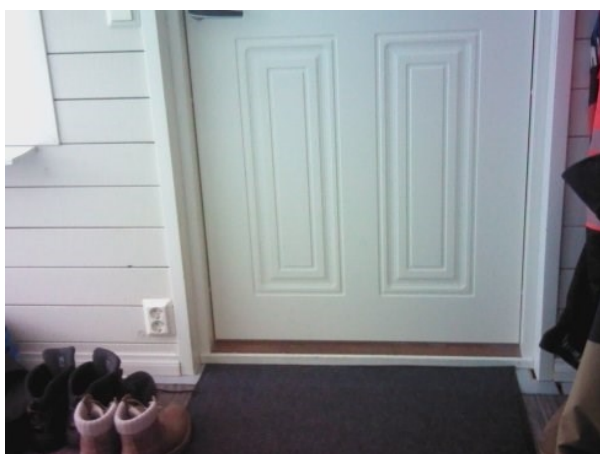


KUVA 7

Alue minimilämpötila (Bx1)	5,2 °C
Pisteen lämpötila (Sp1)	18,6 °C
Paine-ero	- 3 Pa
Sisäilman lämpötila	23,0 °C

Kameran tiedot

Camera model	FLIR T640
Camera serial	55903051
File name	IR_1941.jpg



Mittausparametrit

Emissivity	0,95
Reflected temp.	23,0 °C
Distance	2,0 m

Ulkoilman olosuhteet

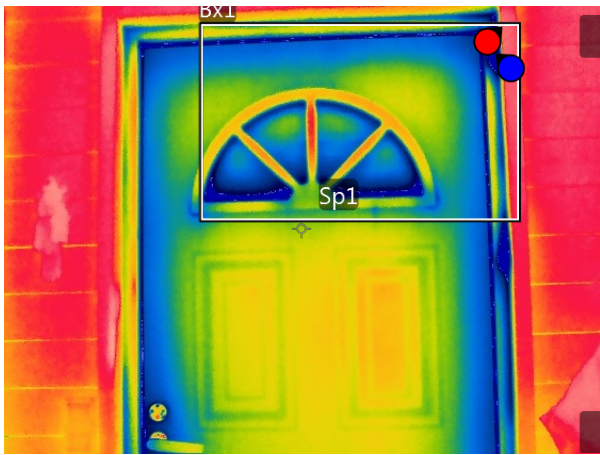
Ulkoilman lämpötila	-3,0 °C
Tuulen nopeus / suunta	3 m/s, luoteinen
Pilvisyys	Aurinkoinen 1/8

Lämpöindeksi 31,4

Paine-erokorjattu lämpöindeksi 31,4

Kohde / huone: Eteinen

Kommentit: Ilmavuotoa pistorasiassa karmeissa sekä oven tiivisteissä

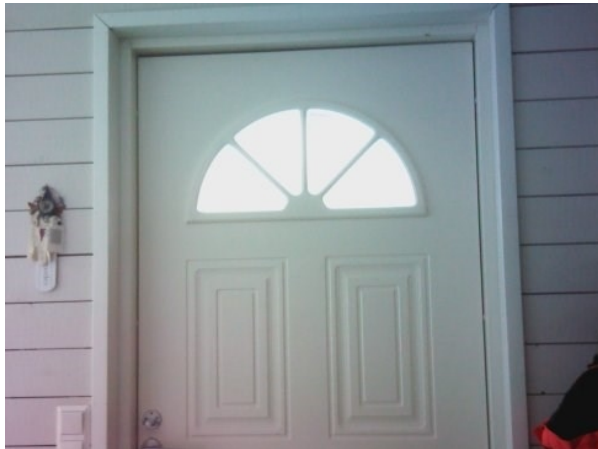


KUVA 8

Alue minimilämpötila (Bx1)	8,6 °C
Pisteen lämpötila (Sp1)	19,5 °C
Paine-ero	- 3 Pa
Sisäilman lämpötila	23,0 °C

Kameran tiedot

Camera model	FLIR T640
Camera serial	55903051
File name	IR_1943.jpg



Mittausparametrit

Emissivity	0,95
Reflected temp.	23,0 °C
Distance	2,0 m

Ulkoilman olosuhteet

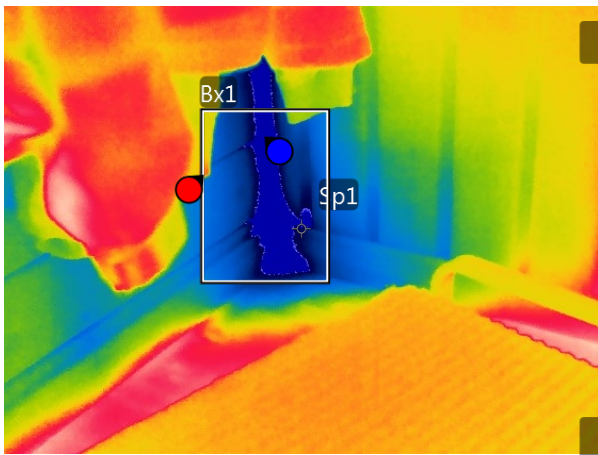
Ulkoilman lämpötila	-3,0 °C
Tuulen nopeus / suunta	3 m/s, luoteinen
Pilvisuus	Aurinkoinen 1/8

Lämpöindeksi 44,8

Paine-erokorjattu lämpöindeksi 44,8

Kohde / huone: Eteinen

Kommentit: Oven ikkunassa sekä karmeissa ja tiivisteissä ilmavuotoa



KUVA 9

Alue minimilämpötila (Bx1)	9,8 °C
Pisteen lämpötila (Sp1)	15,8 °C
Paine-ero	- 3 Pa
Sisäilman lämpötila	23,0 °C

Kameran tiedot

Camera model	FLIR T640
Camera serial	55903051
File name	IR_1945.jpg



Mittausparametrit

Emissivity	0,95
Reflected temp.	23,0 °C
Distance	2,0 m

Ulkoilman olosuhteet

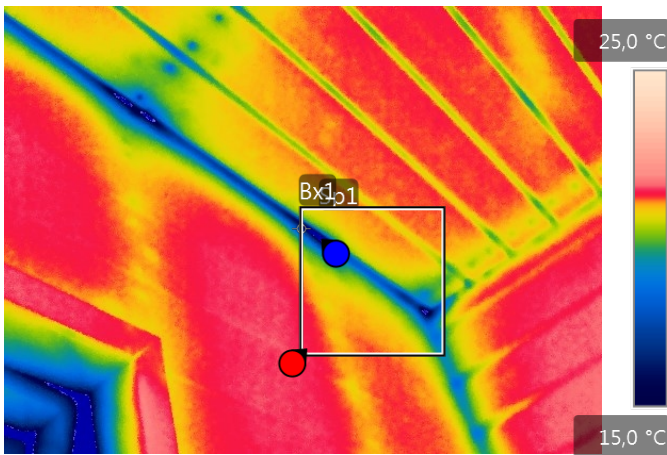
Ulkoilman lämpötila	-3,0 °C
Tuulen nopeus / suunta	3 m/s, luoteinen
Pilvisuus	Aurinkoinen 1/8

Lämpöindeksi 49,2

Paine-erokorjattu lämpöindeksi 49,2

Kohde / huone: Eteinen

Kommentit: Ilmavuotoa/mahdollinen eristevika eteisen nurkassa



KUVA 10

Alue minimilämpötila (Bx1)	14,3 °C
Pisteen lämpötila (Sp1)	16,7 °C
Paine-ero	- 3 Pa
Sisäilman lämpötila	23,0 °C

Kameran tiedot

Camera model	FLIR T640
Camera serial	55903051
File name	IR_1947.jpg



Mittausparametrit

Emissivity	0,95
Reflected temp.	23,0 °C
Distance	2,0 m

Ulkoilman olosuhteet

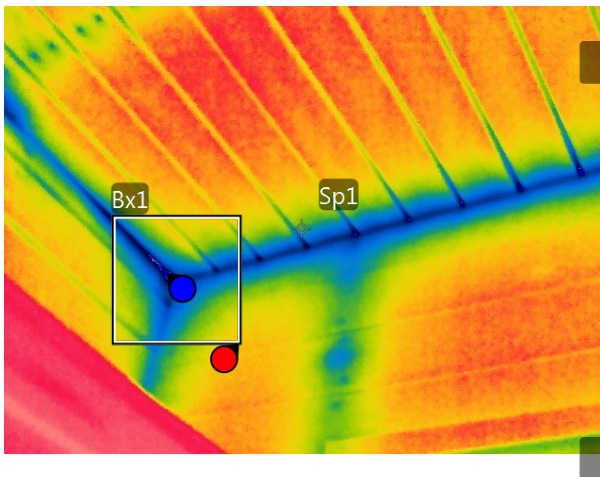
Ulkoilman lämpötila	-3,0 °C
Tuulen nopeus / suunta	3 m/s, luoteinen
Pilvisuus	Aurinkoinen 1/8

Lämpöindeksi 66,6

Paine-erokorjattu lämpöindeksi 66,6

Kohde / huone: Eteinen

Kommentit: Eteisen seinässä ilmavuotoa

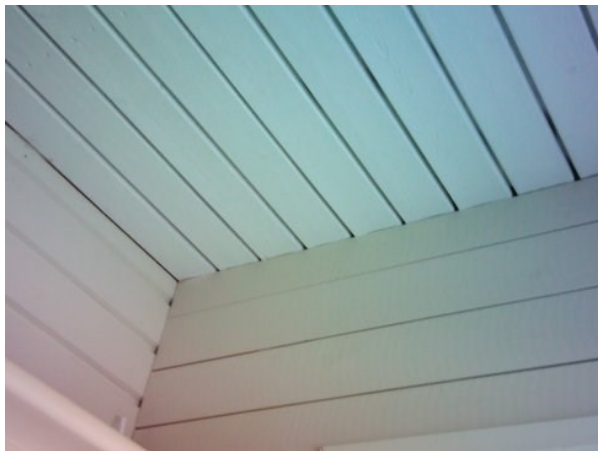


KUVA 11

Alue minimilämpötila (Bx1)	13,1 °C
Pisteen lämpötila (Sp1)	19,9 °C
Paine-ero	- 3 Pa
Sisäilman lämpötila	23,0 °C

Kameran tiedot

Camera model	FLIR T640
Camera serial	55903051
File name	IR_1949.jpg



Mittausparametrit

Emissivity	0,95
Reflected temp.	23,0 °C
Distance	2,0 m

Ulkoilman olosuhteet

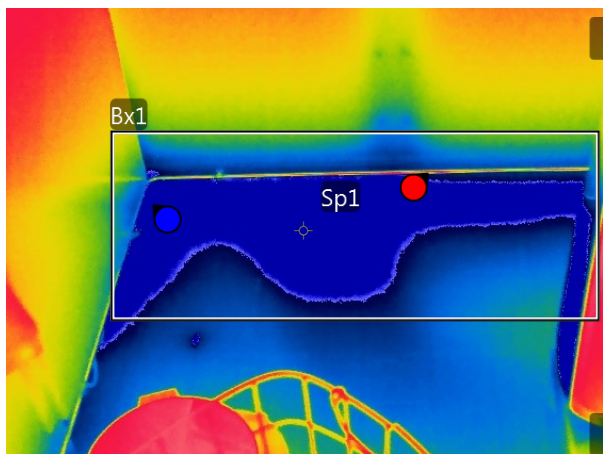
Ulkoilman lämpötila	-3,0 °C
Tuulen nopeus / suunta	3 m/s, luoteinen
Pilvisuus	Aurinkoinen 1/8

Lämpöindeksi 62,1

Paine-erokorjattu lämpöindeksi 62,1

Kohde / huone: Eteinen

Kommentit: Ilmavuotoa eteisen katonrajassa

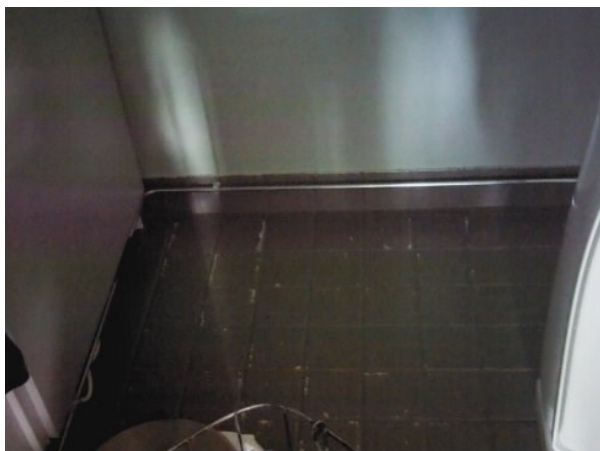


KUVA 12

Alue minimilämpötila (Bx1)	12,3 °C
Pisteen lämpötila (Sp1)	13,2 °C
Paine-ero	- 3 Pa
Sisäilman lämpötila	23,0 °C

Kameran tiedot

Camera model	FLIR T640
Camera serial	55903051
File name	IR_1951.jpg



Mittausparametrit

Emissivity	0,95
Reflected temp.	23,0 °C
Distance	2,0 m

Ulkoilman olosuhteet

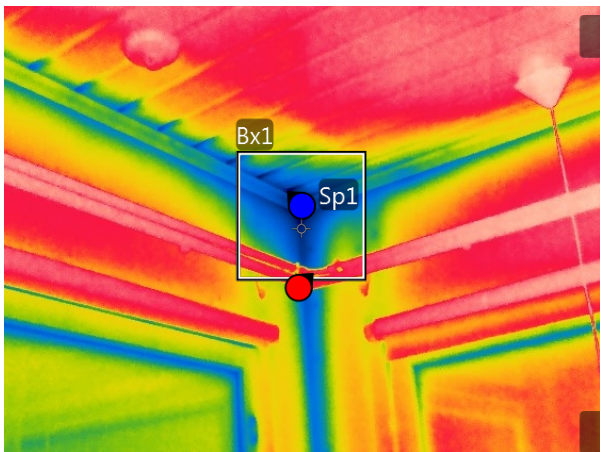
Ulkoilman lämpötila	-3,0 °C
Tuulen nopeus / suunta	3 m/s, luoteinen
Pilvisuus	Aurinkoinen 1/8

Lämpöindeksi 58,7

Paine-erokorjattu lämpöindeksi 58,7

Kohde / huone: Alakerran Wc

Kommentit: Mahdollinen kosteus?? Ilmanlämpöpumpun ulkoyksikkö seinän takana. Vaatii lisäselvitystä.



KUVA 13

Alue minimilämpötila (Bx1)	14,9 °C
Pisteen lämpötila (Sp1)	17,2 °C
Paine-ero	- 3 Pa
Sisäilman lämpötila	23,0 °C

Kameran tiedot

Camera model	FLIR T640
Camera serial	55903051
File name	IR_1955.jpg



Mittausparametrit

Emissivity	0,95
Reflected temp.	23,0 °C
Distance	2,0 m

Ulkoilman olosuhteet

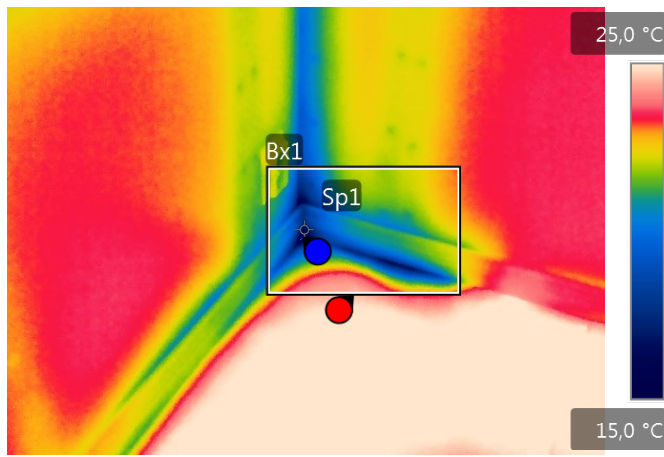
Ulkoilman lämpötila	-3,0 °C
Tuulen nopeus / suunta	3 m/s, luoteinen
Pilvisuus	Aurinkoinen 1/8

Lämpöindeksi 68,8

Paine-erokorjattu lämpöindeksi 68,8

Kohde / huone: Ruokailuhuone

Kommentit: Pientä ilmavuotoa nurkassa

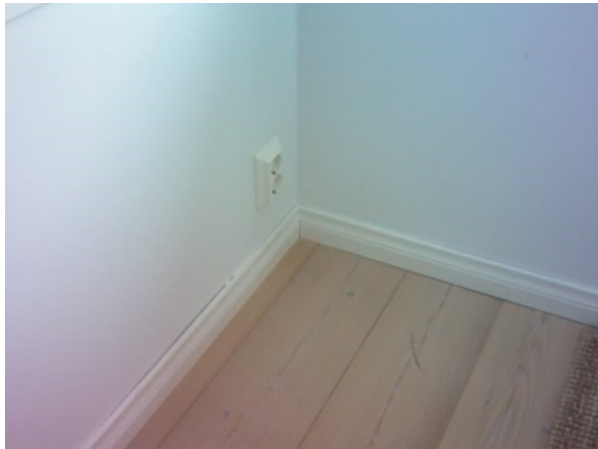


KUVA 14

Alue minimilämpötila (Bx1)	14,8 °C
Pisteen lämpötila (Sp1)	16,4 °C
Paine-ero	- 3 Pa
Sisäilman lämpötila	23,0 °C

Kameran tiedot

Camera model	FLIR T640
Camera serial	55903051
File name	IR_1957.jpg



Mittausparametrit

Emissivity	0,95
Reflected temp.	23,0 °C
Distance	2,0 m

Ulkoilman olosuhteet

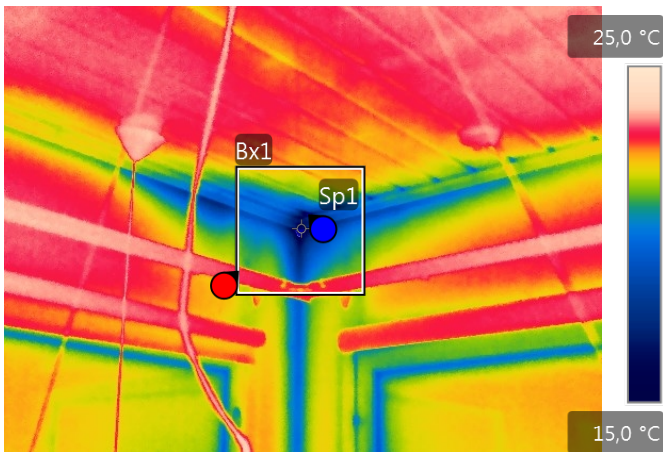
Ulkoilman lämpötila	-3,0 °C
Tuulen nopeus / suunta	3 m/s, luoteinen
Pilvisuus	Aurinkoinen 1/8

Lämpöindeksi 68,3

Paine-erokorjattu lämpöindeksi 68,3

Kohde / huone: Ruokailuhuone

Kommentit: Pientä ilmavuotoa nurkassa



KUVA 15

Alue minimilämpötila (Bx1)	14,0 °C
Pisteen lämpötila (Sp1)	16,0 °C
Paine-ero	- 3 Pa
Sisäilman lämpötila	23,0 °C

Kameran tiedot

Camera model	FLIR T640
Camera serial	55903051
File name	IR_1959.jpg



Mittausparametrit

Emissivity	0,95
Reflected temp.	23,0 °C
Distance	2,0 m

Ulkoilman olosuhteet

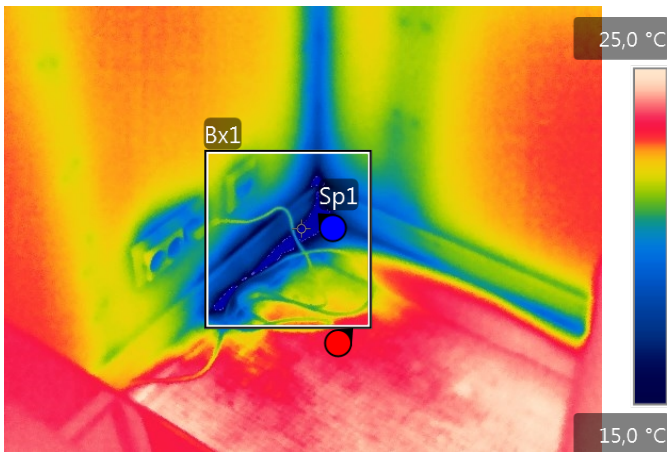
Ulkoilman lämpötila	-3,0 °C
Tuulen nopeus / suunta	3 m/s, luoteinen
Pilvisuus	Aurinkoinen 1/8

Lämpöindeksi 65,3

Paine-erokorjattu lämpöindeksi 65,3

Kohde / huone: Ruokailuhuone

Kommentit: Pientä ilmavuotoa nurkassa

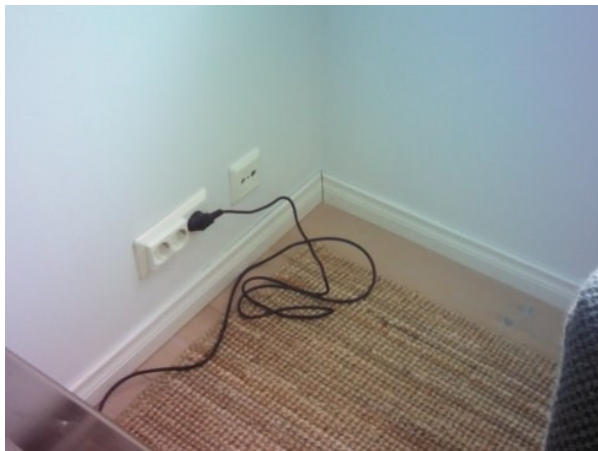


KUVA 16

Alue minimilämpötila (Bx1)	10,8 °C
Pisteen lämpötila (Sp1)	13,4 °C
Paine-ero	- 3 Pa
Sisäilman lämpötila	23,0 °C

Kameran tiedot

Camera model	FLIR T640
Camera serial	55903051
File name	IR_1961.jpg



Mittausparametrit

Emissivity	0,95
Reflected temp.	23,0 °C
Distance	2,0 m

Ulkoilman olosuhteet

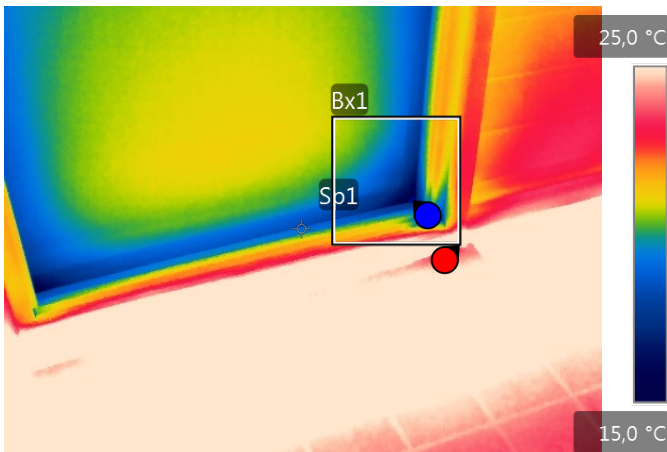
Ulkoilman lämpötila	-3,0 °C
Tuulen nopeus / suunta	3 m/s, luoteinen
Pilvisuus	Aurinkoinen 1/8

Lämpöindeksi 52,9

Paine-erokorjattu lämpöindeksi 52,9

Kohde / huone: Olohuone

Kommentit: Ilmavuotoa olohuoneen nurkassa



KUVA 17

Alue minimilämpötila (Bx1)	13,8 °C
Pisteen lämpötila (Sp1)	19,2 °C
Paine-ero	- 3 Pa
Sisäilman lämpötila	23,0 °C

Kameran tiedot

Camera model	FLIR T640
Camera serial	55903051
File name	IR_1963.jpg



Mittausparametrit

Emissivity	0,95
Reflected temp.	23,0 °C
Distance	2,0 m

Ulkoilman olosuhteet

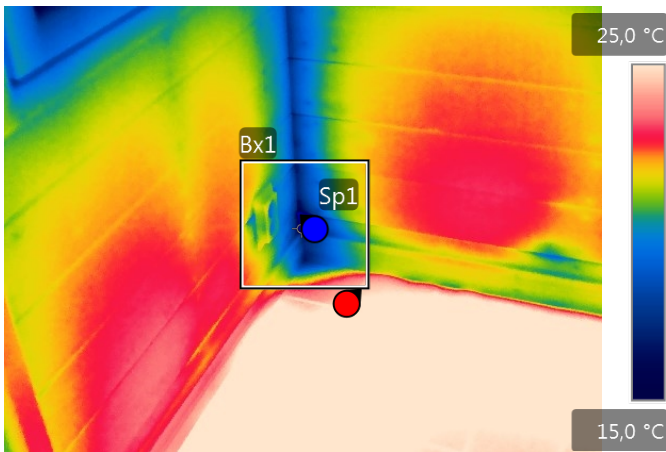
Ulkoilman lämpötila	-3,0 °C
Tuulen nopeus / suunta	3 m/s, luoteinen
Pilvisuus	Aurinkoinen 1/8

Lämpöindeksi 64,7

Paine-erokorjattu lämpöindeksi 64,7

Kohde / huone: Kuisti

Kommentit: Ilmavuotoa oven tiivisteissä

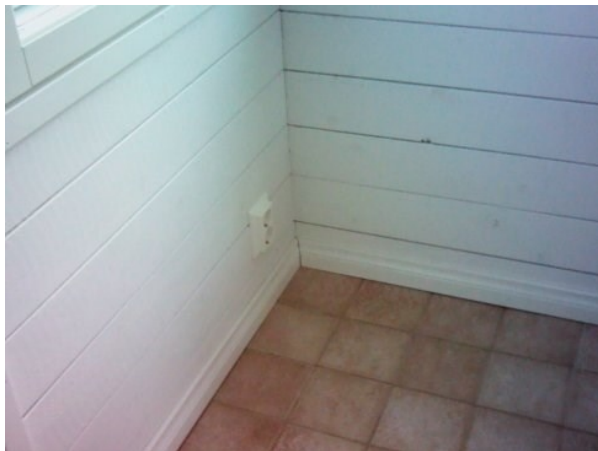


KUVA 18

Alue minimilämpötila (Bx1)	12,0 °C
Pisteen lämpötila (Sp1)	14,5 °C
Paine-ero	- 3 Pa
Sisäilman lämpötila	23,0 °C

Kameran tiedot

Camera model	FLIR T640
Camera serial	55903051
File name	IR_1965.jpg



Mittausparametrit

Emissivity	0,95
Reflected temp.	23,0 °C
Distance	2,0 m

Ulkoilman olosuhteet

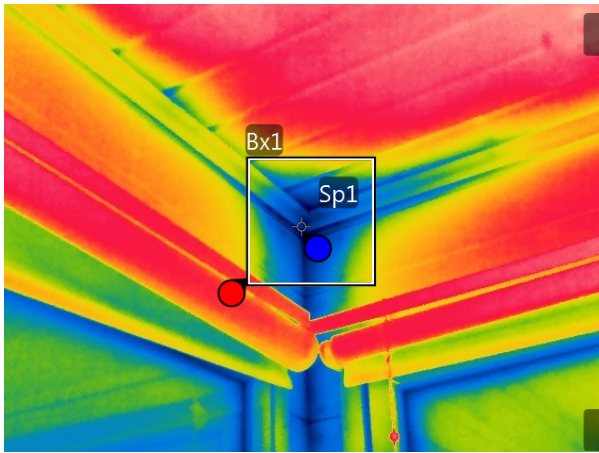
Ulkoilman lämpötila	-3,0 °C
Tuulen nopeus / suunta	3 m/s, luoteinen
Pilvisuus	Aurinkoinen 1/8

Lämpöindeksi 57,5

Paine-erokorjattu lämpöindeksi 57,5

Kohde / huone: Kuisti

Kommentit: Ilmavuotoa nurkassa



KUVA 19

Alue minimilämpötila (Bx1)	14,4 °C
Pisteen lämpötila (Sp1)	17,3 °C
Paine-ero	- 3 Pa
Sisäilman lämpötila	23,0 °C

Kameran tiedot

Camera model	FLIR T640
Camera serial	55903051
File name	IR_1967.jpg



Mittausparametrit

Emissivity	0,95
Reflected temp.	23,0 °C
Distance	2,0 m

Ulkoilman olosuhteet

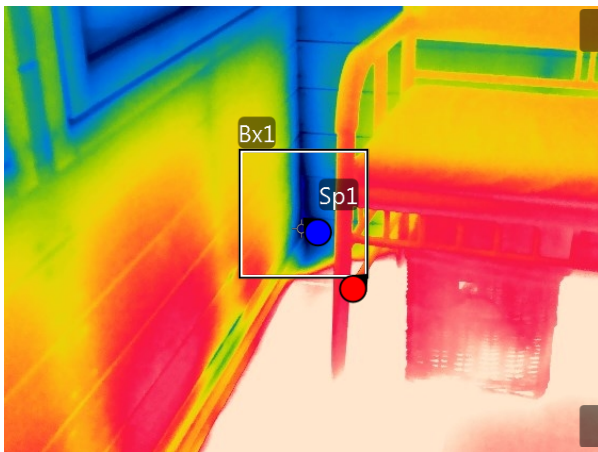
Ulkoilman lämpötila	-3,0 °C
Tuulen nopeus / suunta	3 m/s, luoteinen
Pilvisuus	Aurinkoinen 1/8

Lämpöindeksi 66,8

Paine-erokorjattu lämpöindeksi 66,8

Kohde / huone: Kuisti

Kommentit: Ilmavuotoa kuistin nurkassa



25,0 °C

KUVA 20

Alue minimilämpötila (Bx1)	13,2 °C
Pisteen lämpötila (Sp1)	14,4 °C
Paine-ero	- 3 Pa
Sisäilman lämpötila	23,0 °C

15,0 °C

Kameran tiedot

Camera model	FLIR T640
Camera serial	55903051
File name	IR_1971.jpg



Mittausparametrit

Emissivity	0,95
Reflected temp.	23,0 °C
Distance	2,0 m

Ulkoilman olosuhteet

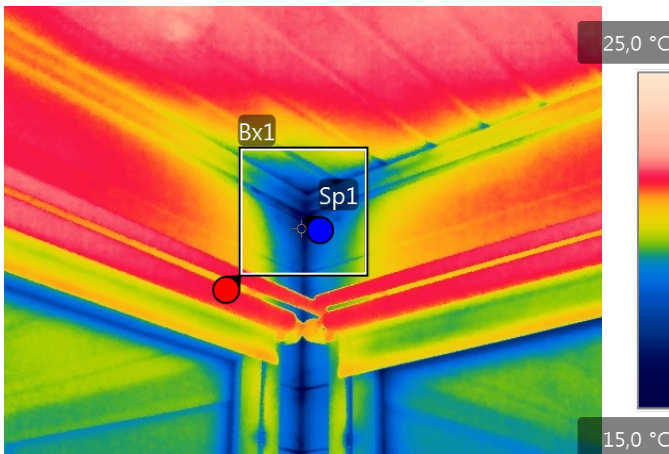
Ulkoilman lämpötila	-3,0 °C
Tuulen nopeus / suunta	3 m/s, luoteinen
Pilvisuus	Aurinkoinen 1/8

Lämpöindeksi 62,4

Paine-erokorjattu lämpöindeksi 62,4

Kohde / huone: Kuisti

Kommentit: Ilmavuotoa kuistin nurkassa



KUVA 21

Alue minimilämpötila (Bx1)	14,5 °C
Pisteen lämpötila (Sp1)	16,6 °C
Paine-ero	- 3 Pa
Sisäilman lämpötila	23,0 °C

Kameran tiedot

Camera model	FLIR T640
Camera serial	55903051
File name	IR_1973.jpg



Mittausparametrit

Emissivity	0,95
Reflected temp.	23,0 °C
Distance	2,0 m

Ulkoilman olosuhteet

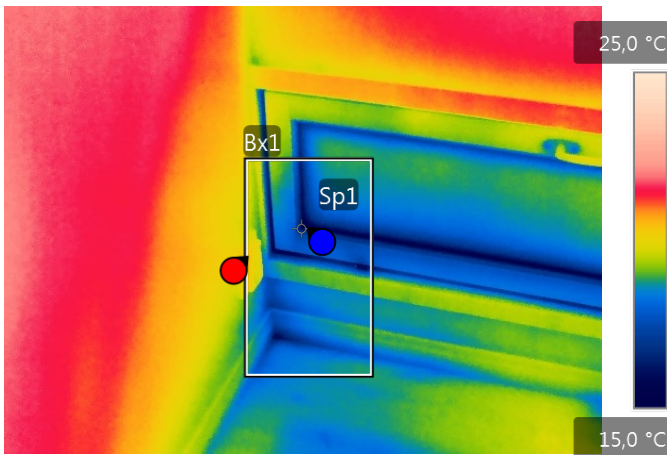
Ulkoilman lämpötila	-3,0 °C
Tuulen nopeus / suunta	3 m/s, luoteinen
Pilvisuus	Aurinkoinen 1/8

Lämpöindeksi 67,2

Paine-erokorjattu lämpöindeksi 67,2

Kohde / huone: Kuisti

Kommentit: Pientä ilmavuotoa kuistin nurkassa

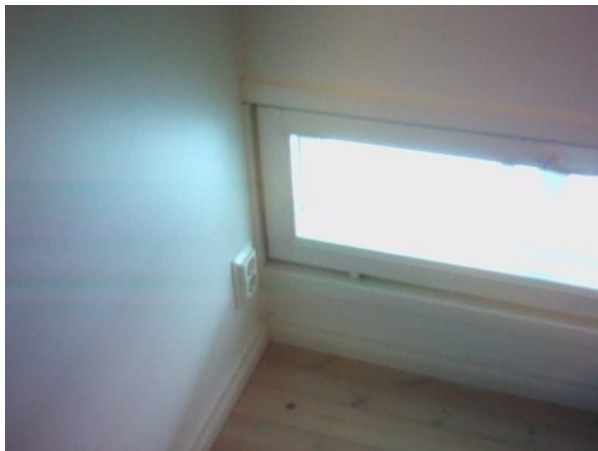


KUVA 22

Alue minimilämpötila (Bx1)	14,8 °C
Pisteen lämpötila (Sp1)	16,0 °C
Paine-ero	- 0,5Pa
Sisäilman lämpötila	23,0 °C

Kameran tiedot

Camera model	FLIR T640
Camera serial	55903051
File name	IR_1975.jpg



Mittausparametrit

Emissivity	0,95
Reflected temp.	23,0 °C
Distance	2,0 m

Ulkoilman olosuhteet

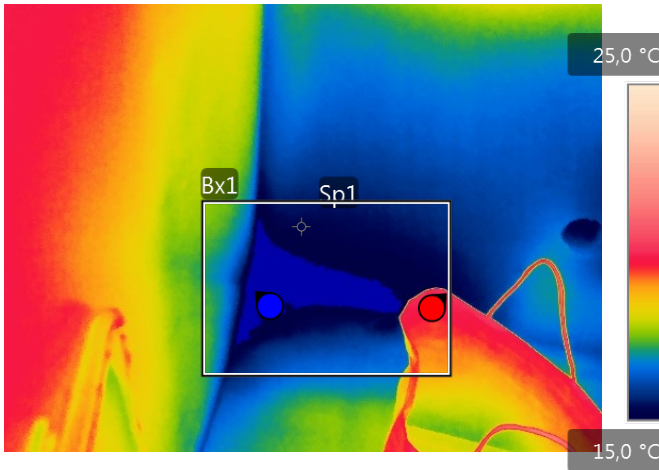
Ulkoilman lämpötila	-5,0 °C
Tuulen nopeus / suunta	3 m/s, luoteinen
Pilvisuus	Aurinkoinen 1/8

Lämpöindeksi 70,7

Paine-erokorjattu lämpöindeksi 70,7

Kohde / huone: Lounaan puoleinen yläkerran MH

Kommentit: Pientä ilmavuotoa nurkassa, ikkunantiivisteissä sekä kylmäsilta ikkunan alumiinilistassa



KUVA 23

Alue minimilämpötila (Bx1)	11,6 °C
Pisteen lämpötila (Sp1)	15,3 °C
Paine-ero	- 0,5Pa
Sisäilman lämpötila	23,0 °C

Kameran tiedot

Camera model	FLIR T640
Camera serial	55903051
File name	IR_1977.jpg



Mittausparametrit

Emissivity	0,95
Re lected temp.	23,0 °C
Distance	2,0 m

Ulkoilman olosuhteet

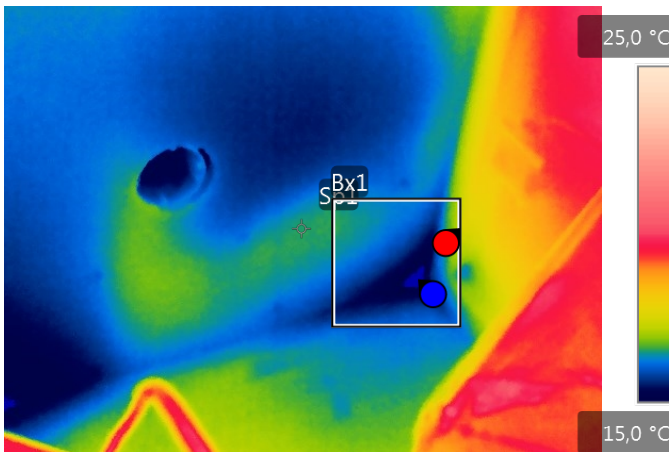
Ulkoilman lämpötila	-5,0 °C
Tuulen nopeus / suunta	3 m/s, luoteinen
Pilvisuus	Aurinkoinen 1/8

Lämpöindeksi 59,4

Paine-erokorjattu lämpöindeksi 59,4

Kohde / huone: Lounaan puoleinen MH, komero

Kommentit: Nurkassa ilmavuotoa



KUVA 24

Alue minimilämpötila (Bx1)	14,2 °C
Pisteen lämpötila (Sp1)	16,5 °C
Paine-ero	- 0,5Pa
Sisäilman lämpötila	23,0 °C

Kameran tiedot

Camera model	FLIR T640
Camera serial	55903051
File name	IR_1979.jpg



Mittausparametrit

Emissivity	0,95
Re lected temp.	23,0 °C
Distance	2,0 m

Ulkoilman olosuhteet

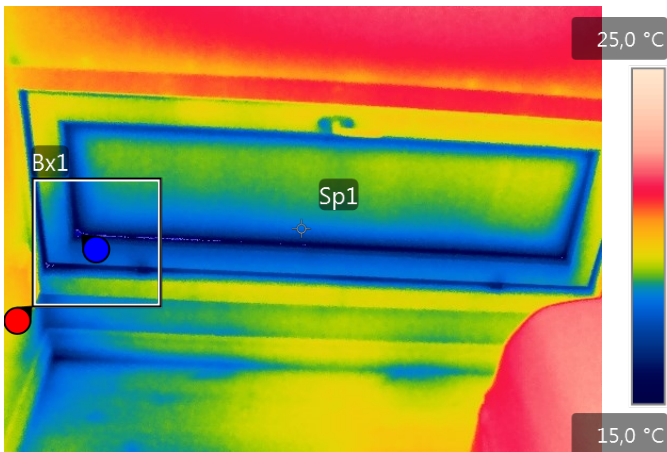
Ulkoilman lämpötila	-5,0 °C
Tuulen nopeus / suunta	3 m/s, luoteinen
Pilvisyys	Aurinkoinen 1/8

Lämpöindeksi 68,7

Paine-erokorjattu lämpöindeksi 68,7

Kohde / huone: MH 2krs, lounas (komero)

Kommentit: Ilmavuotoa nurkassa



KUVA 25

Alue minimilämpötila (Bx1)	14,6 °C
Pisteen lämpötila (Sp1)	18,0 °C
Paine-ero	- 0,5Pa
Sisäilman lämpötila	24,0 °C

Kameran tiedot

Camera model	FLIR T640
Camera serial	55903051
File name	IR_1981.jpg



Mittausparametrit

Emissivity	0,95
Reflected temp.	24,0 °C
Distance	2,0 m

Ulkoilman olosuhteet

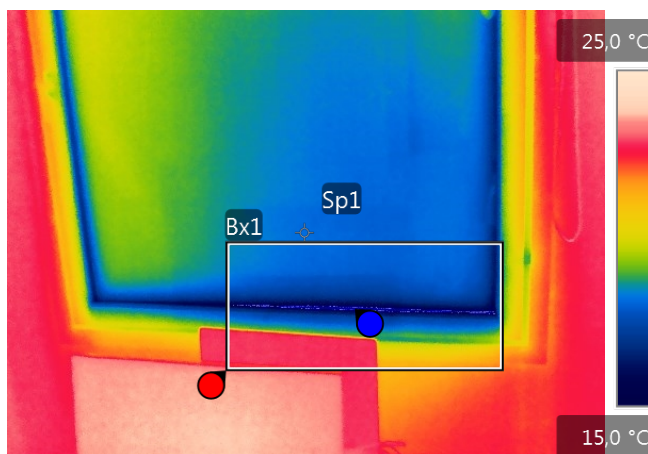
Ulkoilman lämpötila	-5,0 °C
Tuulen nopeus / suunta	3 m/s, luoteinen
Pilvisuus	Aurinkoinen 1/8

Lämpöindeksi 67,7

Paine-erokorjattu lämpöindeksi 67,7

Kohde / huone: MH 2krs, Lounas

Kommentit: Ikkunan alumiinilista kylmäsilta

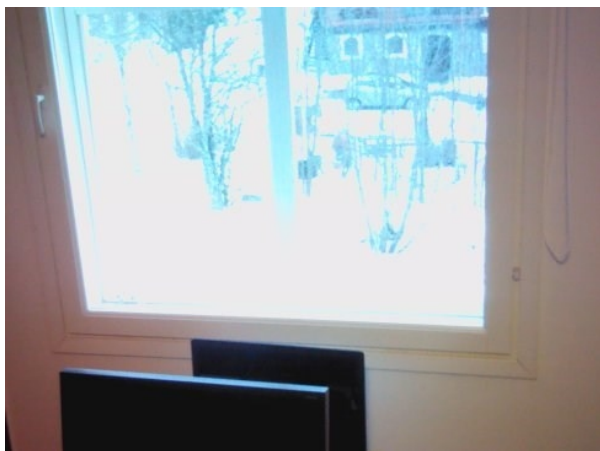


KUVA 26

Alue minimilämpötila (Bx1)	14,6 °C
Pisteen lämpötila (Sp1)	18,3 °C
Paine-ero	- 0,5Pa
Sisäilman lämpötila	24,0 °C

Kameran tiedot

Camera model	FLIR T640
Camera serial	55903051
File name	IR_1983.jpg



Mittausparametrit

Emissivity	0,95
Reflected temp.	24,0 °C
Distance	2,0 m

Ulkoilman olosuhteet

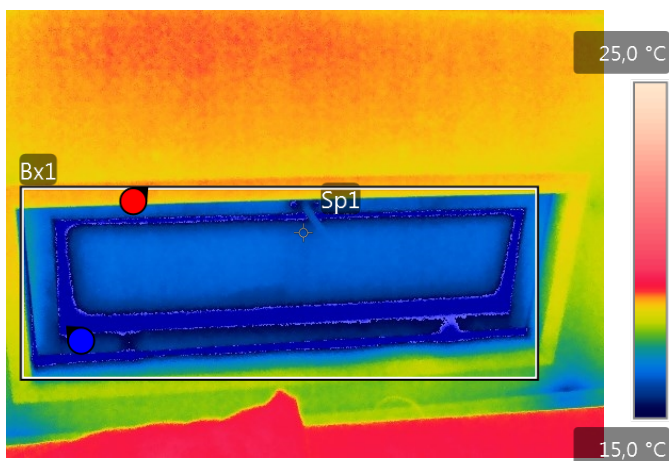
Ulkoilman lämpötila	-5,0 °C
Tuulen nopeus / suunta	3 m/s, luoteinen
Pilvisuus	Aurinkoinen 1/8

Lämpöindeksi 67,6

Paine-erokorjattu lämpöindeksi 67,6

Kohde / huone: MH 2krs, Lounas

Kommentit: Ikkunan alumiinilistan kylmäsilta

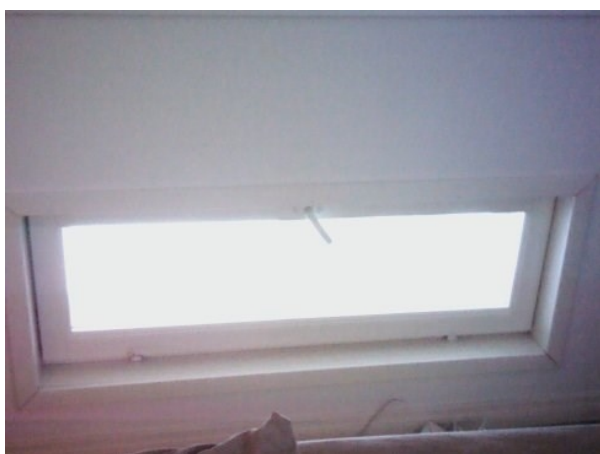


KUVA 27

Alue minimilämpötila (Bx1)	13,0 °C
Pisteen lämpötila (Sp1)	16,1 °C
Paine-ero	- 0,5Pa
Sisäilman lämpötila	24,0 °C

Kameran tiedot

Camera model	FLIR T640
Camera serial	55903051
File name	IR_1985.jpg



Mittausparametrit

Emissivity	0,95
Reflected temp.	24,0 °C
Distance	2,0 m

Ulkoilman olosuhteet

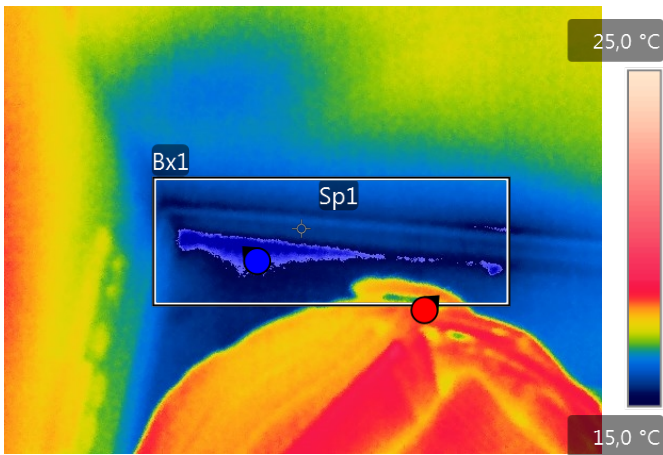
Ulkoilman lämpötila	-5,0 °C
Tuulen nopeus / suunta	3 m/s, luoteinen
Pilvisuus	Aurinkoinen 1/8

Lämpöindeksi 62,1

Paine-erokorjattu lämpöindeksi 62,1

Kohde / huone: MH 2krs, Lounas

Kommentit: Ikkunan tiivisteissä ilmavuotoa tai ikkuna laitettu huonosti kiinni



KUVA 28

Alue minimilämpötila (Bx1)	14,7 °C
Pisteen lämpötila (Sp1)	15,6 °C
Paine-ero	- 0,5Pa
Sisäilman lämpötila	24,0 °C

Kameran tiedot

Camera model	FLIR T640
Camera serial	55903051
File name	IR_1987.jpg



Mittausparametrit

Emissivity	0,95
Re lected temp.	24,0 °C
Distance	2,0 m

Ulkoilman olosuhteet

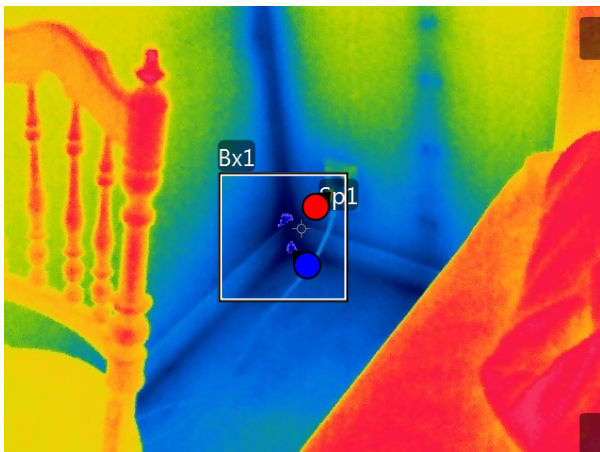
Ulkoilman lämpötila	-5,0 °C
Tuulen nopeus / suunta	3 m/s, luoteinen
Pilvisuus	Aurinkoinen 1/8

Lämpöindeksi 68,1

Paine-erokorjattu lämpöindeksi 68,1

Kohde / huone: MH 2krs, luode

Kommentit: Nurkassa pientä ilmavuotoa

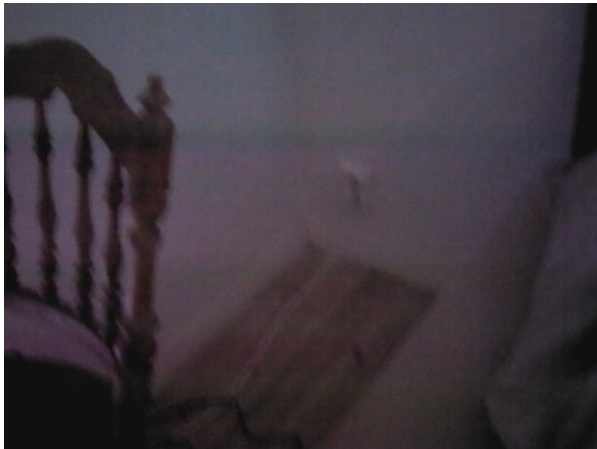


KUVA 29

Alue minimilämpötila (Bx1)	14,6 °C
Pisteen lämpötila (Sp1)	16,3 °C
Paine-ero	- 0,5 Pa
Sisäilman lämpötila	24,0 °C

Kameran tiedot

Camera model	FLIR T640
Camera serial	55903051
File name	IR_1989.jpg



Mittausparametrit

Emissivity	0,95
Reflected temp.	24,0 °C
Distance	2,0 m

Ulkoilman olosuhteet

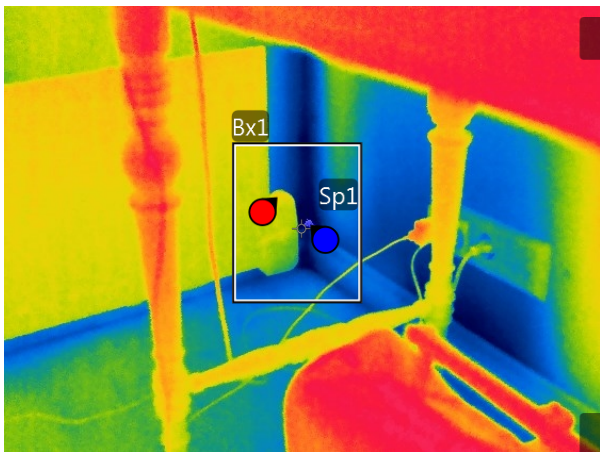
Ulkoilman lämpötila	-5,0 °C
Tuulen nopeus / suunta	3 m/s, luoteinen
Pilvisuus	Aurinkoinen 1/8

Lämpöindeksi 67,6

Paine-erokorjattu lämpöindeksi 67,6

Kohde / huone: MH 2krs, luode

Kommentit: Nurkassa pientä ilmavuotoa

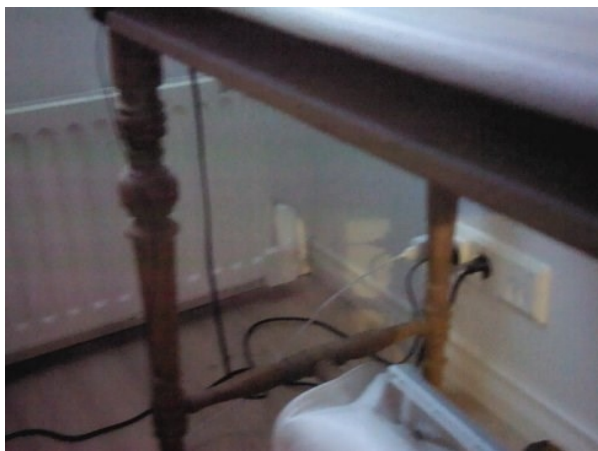


KUVA 30

Alue minimilämpötila (Bx1)	15,1 °C
Pisteen lämpötila (Sp1)	15,7 °C
Paine-ero	- 0,5Pa
Sisäilman lämpötila	24,0 °C

Kameran tiedot

Camera model	FLIR T640
Camera serial	55903051
File name	IR_1991.jpg



Mittausparametrit

Emissivity	0,95
Re lected temp.	24,0 °C
Distance	2,0 m

Ulkoilman olosuhteet

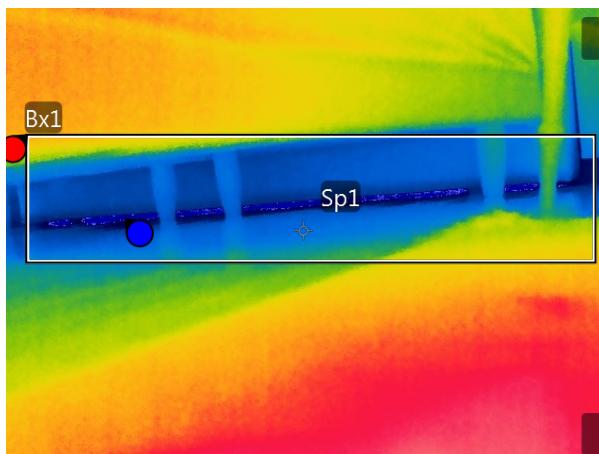
Ulkoilman lämpötila	-5,0 °C
Tuulen nopeus / suunta	3 m/s, luoteinen
Pilvisyys	Aurinkoinen 1/8

Lämpöindeksi 69,3

Paine-erokorjattu lämpöindeksi 69,3

Kohde / huone: Mh 2krs, luode

Kommentit: Pientä ilmavuotoa nurkassa



KUVA 31

Alue minimilämpötila (Bx1)	13,6 °C
Pisteen lämpötila (Sp1)	17,5 °C
Paine-ero	- 0,5Pa
Sisäilman lämpötila	24,0 °C

Kameran tiedot

Camera model	FLIR T640
Camera serial	55903051
File name	IR_1993.jpg



Mittausparametrit

Emissivity	0,95
Re lected temp.	24,0 °C
Distance	2,0 m

Ulkoilman olosuhteet

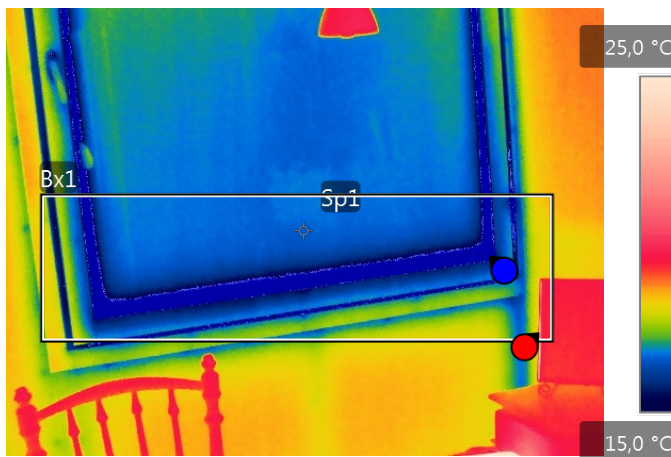
Ulkoilman lämpötila	-5,0 °C
Tuulen nopeus / suunta	3 m/s, luoteinen
Pilvisuus	Aurinkoinen 1/8

Lämpöindeksi 64,2

Paine-erokorjattu lämpöindeksi 64,2

Kohde / huone: MH 2krs, luode

Kommentit: Välipohjan ja seinän liittymässä ilmavuotoa



KUVA 32

Alue minimilämpötila (Bx1)	12,5 °C
Pisteen lämpötila (Sp1)	16,6 °C
Paine-ero	- 0,5Pa
Sisäilman lämpötila	24,0 °C

Kameran tiedot

Camera model	FLIR T640
Camera serial	55903051
File name	IR_1995.jpg



Mittausparametrit

Emissivity	0,95
Reflected temp.	24,0 °C
Distance	2,0 m

Ulkoilman olosuhteet

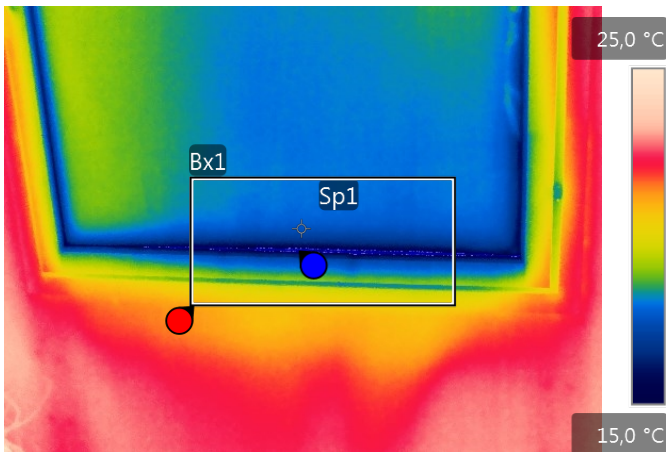
Ulkoilman lämpötila	-5,0 °C
Tuulen nopeus / suunta	3 m/s, luoteinen
Pilvisuus	Aurinkoinen 1/8

Lämpöindeksi 60,2

Paine-erokorjattu lämpöindeksi 60,2

Kohde / huone: MH 2krs, luode

Kommentit: Ikkunassa tiivisteet vuotaa sekä mahdollinen alumiinilistan kylmäsilta

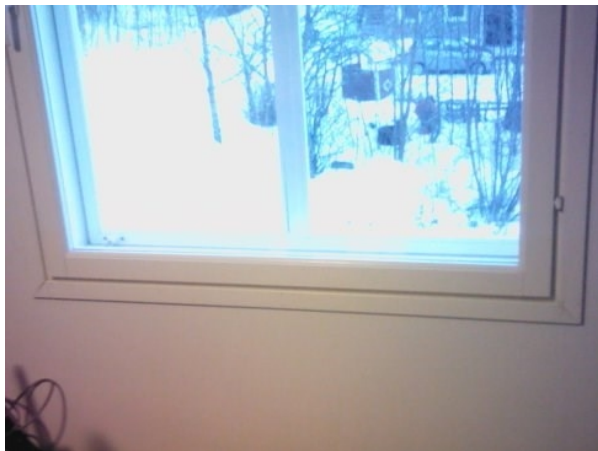


KUVA 33

Alue minimilämpötila (Bx1)	14,1 °C
Pisteen lämpötila (Sp1)	17,5 °C
Paine-ero	- 0,5Pa
Sisäilman lämpötila	24,0 °C

Kameran tiedot

Camera model	FLIR T640
Camera serial	55903051
File name	IR_1999.jpg



Mittausparametrit

Emissivity	0,95
Reflected temp.	24,0 °C
Distance	2,0 m

Ulkoilman olosuhteet

Ulkoilman lämpötila	-5,0 °C
Tuulen nopeus / suunta	3 m/s, luoteinen
Pilvisuus	Aurinkoinen 1/8

Lämpöindeksi 65,8

Paine-erokorjattu lämpöindeksi 65,8

Kohde / huone: MH 2krs Kaakko

Kommentit: Ikkunan alumiinilistan kylmäsilta