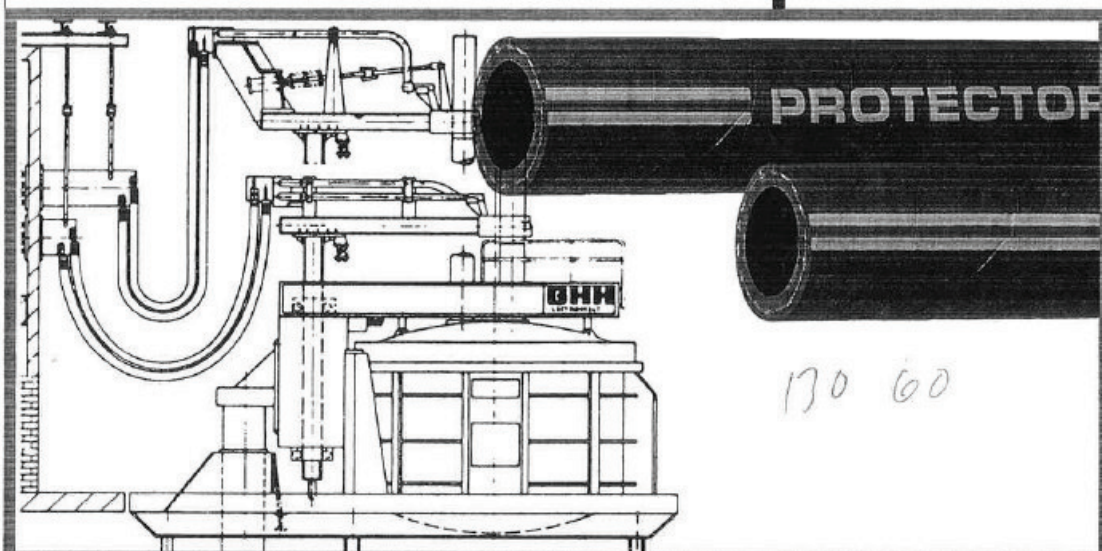


PROTECTOR® ELEKTROSCHLAUCH



Protector® Elektroschlauch



d l	s l	Biegeradius bending radius mm		Mertergewicht g/m weight per meter	Lidoschellen Nr. re. no. Lido clips	Leichtmetall- Klemmschalen Safety Clamps
		0 bar	1 bar			
10	5	80	60	250	-	-
13	5,5	100	60	350	25/1	13 x 5
16	5,5	100	70	405	28/1	13 x 7
19	5,5	130	70	450	35/2	19 x 6
25	6,0	150	80	750	37/2	19 x 6
30	6,0	180	80	880	43/2	30 x 6
32	6,0	190	90	1000	45/2	32 x 6
32	8,0	250	130	1100	45/2	32 x 8
32	10,0	270	140	1250	54/2	32 x 10
35	6,5	200	100	1200	49/2	35 x 6
38	6,5	220	120	1250	54/2	38 x 6,5
40	6,5	240	140	1300	54/2	40 x 7
40	10	300	150	1450	60/2	40 x 10
42	6,5	250	150	1350	56/2	42 x 7
50	7,5	300	150	1750	67/2	50 x 8
50	10	360	170	1950	71/2	50 x 10
55	7,5	330	170	2000	71/2	50 x 10
60	8,0	400	170	2400	78/2	65 x 7
63	8,0	450	180	2430	81/2	65 x 7
70	8,0	480	190	2500	87/2	65 x 10
75	8,0	500	200	2550	92/2	75 x 8
80	8,0	550	220	2600	98/2	80 x 8
100	9,0	850	300	3800	120/2	100 x 9
110	13,5	950	350	7500	-	-
125	13,5	1000	500	8000	-	-
133	13,5	1200	500	8300	-	-
150	14,0	1400	600	9500	-	-
160	14,0	1500	650	10600	-	-
190	15,0	2000	800	14000	-	-
200	16,0	2500	1200	15500	-	-

Bei Biegung in drucklosem Zustand ist eine Querschnittsveränderung von $\approx 10\%$ zu berücksichtigen. Der Biegeradius verringert sich ca. um die Hälfte bei einem Innendruck von 1 bar, weil dieser unmittelbar dem Abknicken entgegenwirkt.

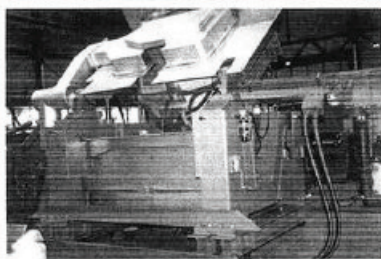
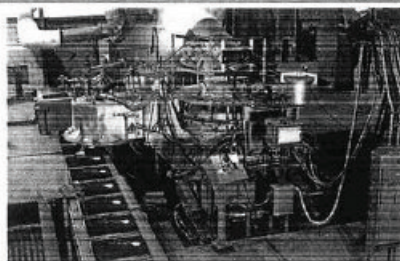
In case of bending the hose without any pressure a variation of the cross section has to be considered. While bending in pressureless condition a cross-section change of 10% has to be considered. The bending radius is reduced by approx. 50% at a pressure of 1 bar. This pressure prevents the hose from kinking.



Die technischen Angaben dienen nur zu Ihrer Orientierung. Sie beinhalten in keinerlei Weise irgendwelche Garantien, da wir die genaue Anwendung nicht kennen. Wir empfehlen Ihnen, das Material für Ihre Zwecke zu prüfen.



Protector Elektroschlauch



Seele:

NR/BR, heißwasserbeständig,
Härte/Shore A 65 ± 5

lining:

NR/BR, resistant to hot water,
hardness/shore A 65 ± 5

Festigkeitsträger:

technische Faser

reinforcements:

technical fibre

Decke:

CR/EPDM/BR, selbstverlöschend,
bedingt ölbeständig, UV- und
ozonbeständig,
Härte/Shore A 63 ± 5

cover:

CR/EPDM/BR, self-extinguishing,
partly oil-resistant, resistant to ozone and
UV,
hardness/shore A 63 ± 5

Schlaucheigenschaften:

Temperaturbeständigkeit:
+ 80°C Dauerbeanspruchung,
kurzzeitig bis + 110°C.
Durchschlagfestigkeit: ≥ 6 kV
Elektrischer Widerstand:
 $\geq 10^{11}$ Ohm/m

characteristics of hose:

resistance of temperature: +80°C
continuously, shortly up to 110°C
breakdown voltage: ≥ 6 KV
electrical resistance: $\geq 10^{11}$ Ohm/m

Toleranz gemäß DIN 7715

tolerance according to DIN 7715

Lagerung nach DIN 7716

storage according to DIN 7716

Betriebsdruck,

working pressure: 10 bar

Prüfdruck,

inspection pressure: 15 bar

Berstdruck,

burst pressure: ≥ 30 bar

Längenänderung,

length-change:

Bei maximalen Betriebsdruck $\pm 3\%$
at maximum working-pressure $\pm 3\%$

Sollte beim Betrieb von Rückkühlanlagen
oder Umlaufkühlung ein Korrosions- oder
Frostschutzmittel verwendet werden, ist es
erforderlich, unsere Schläuche auf die
chemische Verträglichkeit zu überprüfen.

In case of using anti-corrosive or anti-
freezing agents in backing-cooling systems or cir-
culation cooling it is
essential to examine our hoses to their chemical
resistance.

