

Tämä on alkuperäisen artikkelin rinnakkaistallenne.

Viite:

Wirtanen, G., Kallioniemi, M., Suvanto, H. & Niemi, J. 2020. Animationen ”Om smittskyddet på djurgården” berättar om biosäkerhetsåtgärder för bl.a. gårdens besökare. @SeAMK 10.6.2020. <https://lehti.seamk.fi/kestavat-ruokaratkaisut/animationen-om-smittskyddet-pa-djurgarden-berattar-om-biosakerhetsatgarder-for-bl-a-gardens-besokare/>



SeAMK 

SEINÄJOEN AMMATTIKORKEAKOULU
SEINÄJOKI UNIVERSITY OF APPLIED SCIENCES

Animationen ”Om smittskyddet på djurgården” berättar om biosäkerhetsåtgärder för bl.a. gårdens besökare

10. kesä 2020

kategori: 2020, Kestävät ruokaratkaisut

Allmänt godtagna metoder har utvecklats på våra djurgårdar under årens gång, men vår omgivning har med tiden förändrats. Vardagen har blivit mera mångfasetterad och detta gäller även för mikrobiologiska faror. På djurgårdarna måste man vara förberedda att förhindra både gamla och nya djursjukdomar och även zoonoser, som kan hota människor. Med ett fungerande smittskydd förbättras djurens välmående och välbefinnandet för både anställda och ägare. Man skall hålla noggrann koll på all trafik och annan rörelse i området för den kan påverka biosäkerheten.

Renhet och hygien skall vara i fokus i hela djurstallet med början vid smittspärrens ingång. Tydliga markeringar hjälper till att alla kan fungera korrekt. I smittspärren måste det finnas bra handtvättmöjligheter – bästa resultatet fås med skilda tvättställ på både smutsiga och rena sidan. Gästerna måste få rena skyddskläder eller engångskläder och skor, som de byter till i gästsmittspärren. Fast anställda och gårdens egna personer använder en egen smittspärr.

Alla som rör sig i djurstallen inom och mellan djurgrupper skall följa gårdens goda rutiner. Ägaren ansvarar för smittskyddet och hen har därför rätt att kontrollera, att alla följer instruktioner och regler. Det här betyder, att egna, hyrda och lånade verktyg och apparater, som gästande sakkunniga tar med sig in i djurstallet måste tvättas och desinficeras noggrant före dessa tas in i stallet. Motsvarande rutiner gäller också då gästen förflyttar sig mellan djurgrupperna. Hen skall börja med de mest sköra djuren och gå vidare mot äldre, mera tåliga djur. Till sist sköts de djur, som finns på sjukavdelningen.

Varken foder eller dricksvatten får förorenas av gnagare, fåglar och insekter, som är effektiva smittspridare då de rör sig fritt. Därför skall rammar kring fönster- och dörröppningar tätas och luftkanaler täckas med täta nät eller liknande.

För att förhindra smittspridningen inom egna gården och från gård till gård skall områden kring byggnaderna hållas fria från både skadedjur och vilda fåglar. Det här betyder att gårdsplanen skall vara fri från buskar och träd. Dessutom skall den vara belagd med asfalt eller alternativt täckt med grovt, tillpackat grus. Noggrant utformade rutter för rena och smutsiga transporter skyddar mot smittspridning.

För bemästring av smittspridningen är kontrollen av all transport till och från gården viktig. Enbart trafik som rör gårdens verksamhet får ske invid produktionsbyggnaderna och på fodergården. Rutterna för djur- och fodertransporter samt mjölk- och äggbilar skall hållas åtskilda från gödseltransporter och rutter till betesmarkerna. Enligt god praxis bör en nedsmutsad korsning

antingen kalkas med släckt kalk (SL 90) eller överbryggas, så att man längs den rena rutten kommer fram utan att smutsa ner fordonens underreden och hjul.

I det fall att djurgårdsägaren godkänner besökare i djurstallen skall hen ha goda rutiner och egna utrymmen för detta. I EläinBioTurva-projektet har vi tagit fram en animering ”Om smittskyddet på djurgården”, vars bildtexter och tal översatts till svenska. Den här animerade snabböversikten kan användas som inledning, då värden berättar om gården smittskydd. Innehållet i animationen ser ni i bilden och själva animationen hittar ni från: <https://www.luke.fi/biosecurity/>. Bekanta dig också med övrigt material på samma sida. I det fall, att du behöver utförlig information om biosäkerhet för nötkreatur, svin och fjäderfä samt om foder hittar du sådant material på Djurens hälsa ETT rf:s hemsida (<https://www.ett.fi/sv/hem/>).

Ett fungerande smittskydd underlättar arbetet på gården och förbättrar både djurs och människors välmående. Det lönar sig alltså att fokusera på info om gårdens smittskydd, så att besökarna förstår de strikta åtgärderna på gården.

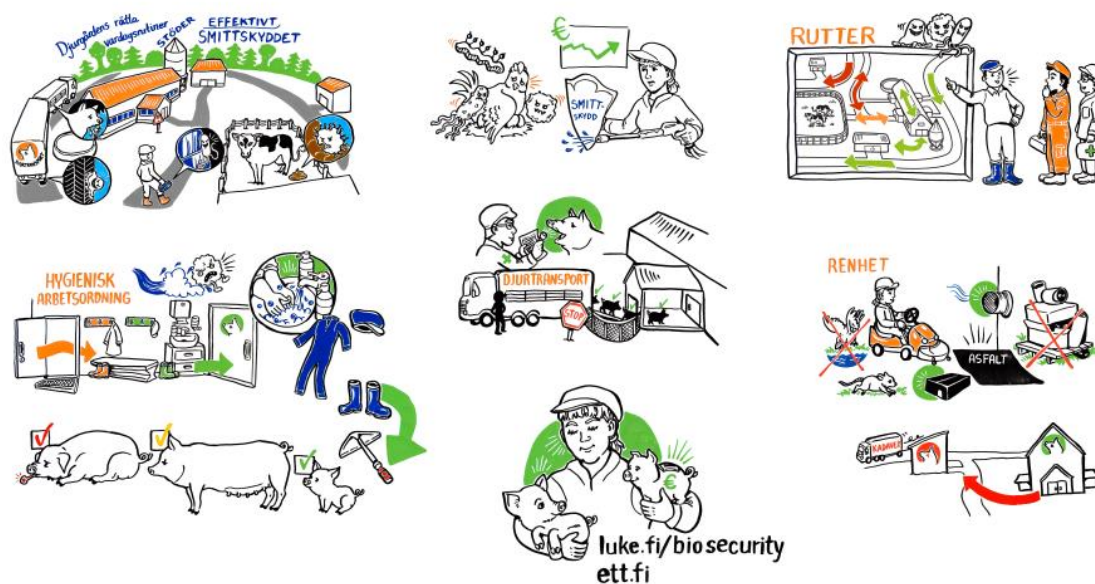


Bild. Innehållet i animationen.

Gun Wirtanen¹, Marja Kallioniemi², Hannele Suvanto³ och Jarkko Niemi⁴

¹ Seinäjoen ammattikorkeakoulu, Seinäjoki, ² Naturresursinstitutet Luke, Jockis, ³ Helsingfors universitet Ruralia-institutet, Seinäjoki, ⁴ Naturresursinstitutet Luke, Seinäjoki