

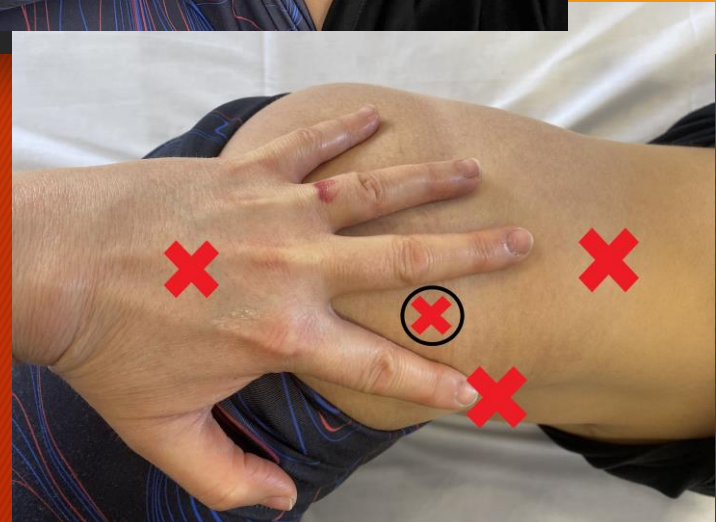
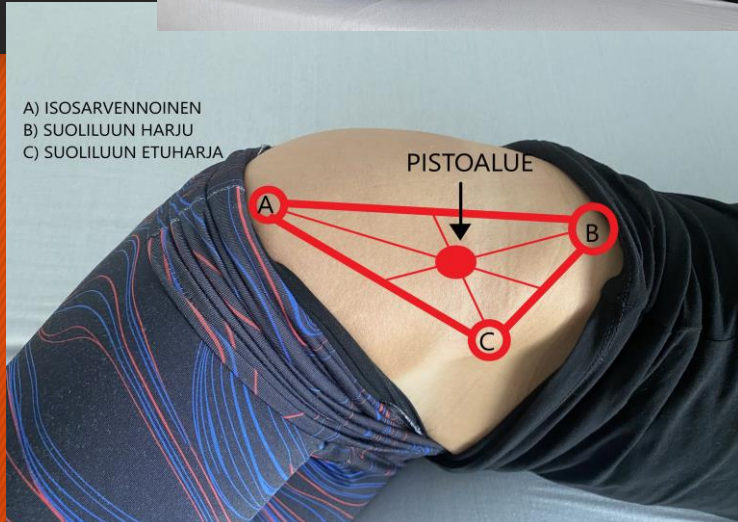
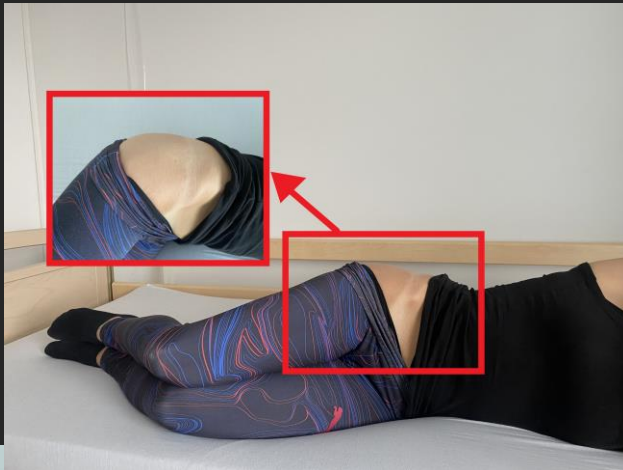
LIHAKSENSISÄINEN INJEKTIO VENTROGLUTEAALISEEN LIHAKSEEN

VARAA INJEKTIOTA VARTEN
TARVITTAVAT VÄLINEET.
VALITSE PISTONEULA OHEISEN
TAULUKON MUKAISESTI

Sukupuoli	Painoindeksi	Suositus neulan pituus, mm
Mies	alle 30	40
Mies	yli 30	50
Nainen	alle 26	40
Nainen	yli 26	50

OHJAA POTILAS KYLKIMAKUULLE KASVOT HOITAJAA KOHDEN. JOS INJEKTIO ANNETAAN OIKEALLE PUOLELLE, KÄYTÄ PISTOKOHDAN PAIKANTAMISEEN VASENTA KÄTTÄ JA TOISINPÄIN. SUORITA KÄSIDESINFEKTIO.

ASETA KÄMMEN ISON SARVENNOISEN PÄÄLLE. OSOITA ETUSORMI KOHTI SUOLILUUN ETUHARJAA JA ASETA KESKISORMI OSOITTAMAAN SUOLILUUN HARJUUN. PIENIKÄTISEN KANNATTA LIUÚTTAA KÄSI PAIKALLEEN. NÄIN MUODOSTUU V-KIRJAIN, JONKA KESKELLE INJEKTIO PISTETÄÄN.



DESINFIOI PISTOKOHTA. PISTÄ NEULA LIHAKSEEN 90 ASTEEN KULMASSA Z-TEKNIKALLA IHOA VENYTTÄEN. JÄTÄ 1/3 OSAA NEULASTA IHON ULKOPUOLELLE TURVALLISUUSSYISTÄ. ASPIROI VARMISTUAKSESI, ETTEI NEULA OLE VERISUONESSA. INJISOI LÄÄKE HITAASTI. VEDÄ NEULA POIS LIHAKSESTA, JA VAPAUTA IHO Z-OTTEESTA VASTA TÄMÄN JÄLKEEN. HÄVITÄ NEULA VÄLITTÖMÄSTI SÄRMÄJÄTTEESEEN JA DESINFIOI KÄDET. SEURAA POTILAAN VOINTIA VÄHINTÄÄN 10MIN AJAN INJEKTION ANNON JÄLKEEN.