

PEFC SERTIFIINTI

PUUTAVARAMAALAAMO THT OY: LLE

Tiivistelmä

Tekijä(t) Henttonen Matias	Julkaisun laji Opinnäytetyö, AMK Sivumäärä 16+11	Valmistumisaika Syksy 2020
Työn nimi PEFC sertifiointi Puutavaramaalaamo THT Oy:lle		
Tutkinto Insinööri (AMK)		
Tiivistelmä <p>Opinnäytetyön tarkoituksena oli saada PEFC puun alkuperän seurannan sertifikaatti yritykselle Puutavaramaalaamo THT Oy. Työssä piti selvittää sertifikaatin asettamia vaatimuksia ja tutkia standardia (PEFC ST 2002:2013). Tutkinnassa selvisi, että yritys vastaa valmiiksi moniin vaatimuksiin, eikä toimintatapoja tarvitse juurikaan muuttaa.</p> <p>Toimeksiantajayritykselle piti luoda menettelytapojen käsikirja. Käsikirjaan piti sisällyttää kaikki yrityksen toiminta, joka liittyy sertifikaattiin. Käsikirja jää yrityksen käyttöön toimintaoppaana. Käsikirja lähetettiin tarkastukseen sertifiointia tarjoavalle yritykselle Finotrol Oy. Finotrol Oy teki ulkoisen auditoinnin ja varmisti yrityksen toimintatapojen vastaavuuden käsikirjan tietoihin.</p> <p>Tuloksena Puutavaramaalaamo THT Oy sai alkuperän seurannan sertifikaatin ja se on voimassa viisi vuotta. Vaatimukseen vastattiin kaikilta osin ja yritys käyttää nykyään fyysisen erillään pidon järjestelmää. Sertifioitu puutavara on pidettävä erillään ei sertifioidusta.</p> <p>Sertifikaatti on todiste yrityksen vastuullisuudesta ja on etu markkinoilla, jotka ovat koko ajan ympäristötietoisempia.</p>		
Asiasanat sertifikaatti, PEFC, FSC, standardi, käsikirja		

Abstract

Author(s) Henttonen Matias	Type of publication Bachelor's thesis	Published Autumn 2020
	Number of pages 16+11	
Title of publication PEFC certification for Puutavaramaalaamo THT Oy		
Name of Degree Bachelor of Engineering		
Abstract <p>The purpose of the thesis was to obtain a PEFC Chain of Custody certificate for the company Puutavaramaalaamo THT Oy. The requirements of the certificate had to be clarified and the standard was examined (PEFC ST 2002: 2013). The investigation revealed that the company already meets many requirements and there is little need to change its operating methods.</p> <p>The client had to create a manual of procedures for the company. The manual was to include all the company's activities related to the certificate. The manual will remain available to the company as an operating guide. The manual was sent for inspection to the certification company Finotrol Oy. Finotrol Oy performed an external audit and ensured that the company's operating procedures corresponded to the information in the manual.</p> <p>As a result, Puutavaramaalaamo THT Oy received a chain of Custody certificate and it is valid for five years. The requirements were fully met, and the company now uses a system of physical segregation. Certified timber must be kept separate from non-certified timber.</p> <p>The certificate is proof of the company's responsibility and is an advantage in a market that is increasingly environmentally conscious.</p>		
Keywords certificate, PEFC, FSC, standard, manual		

SISÄLLYS

1	JOHDANTO	1
2	PUUTAVARAMAALAAMO THT OY	2
2.1	Asiakkaat	2
2.2	Tuotteet	2
2.3	Tuotanto	2
2.3.1	Raaka-aineen vastaanotto	2
2.3.2	Maalaus	2
2.3.3	Kuivaus ja paketointi	3
2.4	Sertifikaatin hakeminen	3
3	SERTIFIOINTI	4
4	METSÄSERTIFIOINTI JÄRJESTELMÄT	5
4.1	PEFC	5
4.1.1	Metsäsertifiointi	5
4.1.2	Ryhmäsertifiointi	5
4.1.3	Alkuperän seuranta	6
4.1.4	Asianmukaisen huolellisuuden järjestelmä (DDS)	7
4.1.5	Projektisertifiointi	8
4.2	FSC	8
4.2.1	Metsäsertifiointi	8
4.2.2	Projektisertifiointi	8
4.2.3	Alkuperän seuranta	8
5	SERTIFIKAATIN HANKINTA PROSESSI	10
5.1	Menettelytapojen käsikirja	10
5.2	Fyysisen erillään pidon menetelmä yrityksessä	10
5.3	Vaikutus tuotantoon	11
5.4	Kustannukset	11
5.5	Korjaavat toimenpiteet	12
5.6	Ylläpito	12
6	TULOKSET	13
7	YHTEENVETO	15
	LÄHTEET	16
	LIITTEET	17

1 JOHDANTO

Tämän opinnäytetyön tarkoituksena oli hankkia Puutavaramaalaamo THT Oy:lle PEFC puun alkuperäseurannan (Chain of Custody) sertifikaatti. Sertifikaatti todistaa, että yritys käyttää tuotteita, jotka ovat peräisin kestävästi hoidetuista metsistä. Alkuperä seurannan sertifikaatin hakemiseen piti luoda käsikirja, jolla todistetaan yrityksen täyttävän sertifikaatin asettamat vaatimukset.

Asiakaskunta koostuu pääosin puutavaran jälleenmyyjistä ja satunnaiset jälleenmyyjät toivovat PEFC sertifiointia yritykseltä. Tämän takia Puutavaramaalaamo THT Oy halusi myös sertifikaatin. Sertifikaatti on todiste yrityksen vastuullisuudesta ja todiste, että yritys hankkii puutavaransa kestävästi hoidetuista metsistä. Yritykset keneltä raaka- aine tilataan ovat kotimaisia ja lähes kaikki puutavara on PEFC sertifioitua.

Opinnäytetyön toisessa luvussa kerron yrityksestä Puutavaramaalaamo THT Oy tärkeimmät tiedot sertifiointia ajatellen. Kolmannessa luvussa on pieni kuvaus sertifiointista ylipäätään. Neljännessä luvussa kerron metsäsertifiointista Suomessa, erityisesti kahdesta yleisimmästä sertifikaatista PEFC ja FSC. Viidennessä luvussa käsittelen prosessia, miten sertifikaattia lähdettiin hakemaan ja mitä käsikirja pitää sisällään. Kuudennessa luvussa on esitetty tulokset sertifikaatin vaatimuksien mukaan ja miten yritys on vastannut näihin vaatimuksiin.

2 PUUTAVARAMAALAAMO THT OY

Puutavaramaalaamo THT Oy on vuonna 1986 perustettu yritys, joka jalostaa ja markkinoi puuteollisuustuotteita. Päätuotteet ovat sahatavara ja höylätyt jalosteet, sekä sahauksen ja höyläyksen sivutuotteet. Avaintuote on pintakäsitelty puutavara. Yritys hankkii kaiken puutavaran luotettavilta kotimaisilta toimittajilta. Maalaamo sijaitsee Hämeenlinnassa rautasniityn teollisuusalueella.

2.1 Asiakkaat

Puutavaramaalaamo THT Oy:n asiakkaat ovat pääasiassa puutavaran jälleenmyyntiliikkeitä, rakennusliikkeitä ja yksityiset asiakkaat. Kaikki asiakkaat ovat kotimaisia toimijoita, ulkomaille vientiä ei ole.

2.2 Tuotteet

Yrityksen päätuote on pintakäsiteltyt puutavaratuotteet. Puutavaramaalaamo THT Oy:n käyttämä puutavaramäärä vuositasolla on n. 3 500 m³. Määrä jakaantuu eri laatuihin siten, että kuusta käytetään 90 % ja mäntyä 10 %. Puutavaramaalaamo THT Oy:lle raaka-aine tulee lautoina ja jalosteina. Tuotanto koostuu pääasiassa Sahatavarasta ja höylätyistä jalosteista, jotka ovat pääsääntöisesti kuusta (n.10 % mäntypuuta). (Liite 1.)

2.3 Tuotanto

Yrityksen tuotanto koostuu kolmesta vaiheesta, raaka- aineen vastaanotto, maalaus, kuivaus ja paketointi. Puutavaran käsittely tehdään yhdessä hallissa ja erillisiä varastointi halleja on kaksi.

2.3.1 Raaka-aineen vastaanotto

Raaka- aine saapuu Puutavaramaalaamo THT Oy:lle sahoilta ja vaneritehtailta rekka kuormissa. Puutavara nostetaan trukilla pois kuorma autosta ja siirretään varastoon odottamaan jatkokäsittelyä.

2.3.2 Maalaus

Puutavara käsitellään maalausautomaatilla. Tavara syötetään koneeseen käsin ja automaatin vetotelat vetävät sen koneen läpi. Automaatin sisällä on suuttimet, jotka suihkuttavat maalin puutavaran pintaan ja sen jälkeen automaatissa on harjat, jotka tasoittavat

maalipinnan. Tuote maalataan tarvittaessa toiseen tai kolmanteen kertaan asiakkaan halutessa.

2.3.3 Kuivaus ja paketointi

Maalausautomaatista tullut märkä puutavara asetetaan häkkiin missä se kuivuu tunneista päiviin riippuen maalista ja sen kuivumisajasta. Kuivunut tuote niputetaan, muovitetaan ja kiinnitetään muovi- tai metallivanteella lähetystä varten ja toimitetaan asiakkaalle.

2.4 Sertifikaatin hakeminen

Puutavaramaalaamo THT Oy halusi PEFC alkuperän seurannan sertifikaatin, koska puutavara mitä pintakäsitellään tai myydään, on lähes täysin PEFC sertifioitua. Sertifikaatti todistaisi kuluttajille, että yritys tukee kestävästä kehitystä ja käyttää puutavaraa hyvin hoidetuista metsistä. Asiakkaat tietäisivät mistä puu on peräisin, jos Puutavaramaalaamo THT Oy jatkaisi toimitusketjun jäljitettävyyttä. Varsinkin puutavaran jälleenmyyjät haluavat, että puutavara on jäljitettävissä ja voivat kertoa asiakkaille mistä puu on peräisin ja, että se on hyvin hoidettua. Yksityiset asiakkaat eivät juurikaan kysele sertifikaateista.

Yrityksen toimintatavat myös täyttävät jo valmiiksi sertifikaatin asettamia vaatimuksia. Vaatimuksia on muun muassa päättää yrityksestä yksi henkilö, joka vastaa alkuperänseurannasta ja kaikki työntekijät, jotka osallistuvat alkuperän seurannan ylläpitoon ja toteuttamiseen ovat päteviä siihen. Alkuperän seurannalle pitää luoda menettelytapojen käsikirja ja ylläpitää sitä, että sertifioinnin pystyy todistamaan. Yrityksen pitää tehdä sisäinen auditointi kerran vuodessa ja työolot eivät saa vaarantaa työntekijöiden terveyttä eikä turvallisuutta. Puutavaramaalaamo THT Oy:llä on aiemmin jo puun palosuojamaalauksensertifikaatti ja maalauksella on CE merkintä.

3 SERTIFIOINTI

Sertifioinnissa on kolme eri sektoria johtamisjärjestelmiensertifiointi, tuotesertifiointi ja henkilösertifiointi. Sertifioinnilla varmistetaan, että määritellyt vaatimukset täyttyvät. Kansainväliset standardit määrittävät vaatimukset. PEFC alkuperän seurannan sertifikaatti kuuluu järjestelmäsertifikaatteihin. Järjestelmä on luotu puun alkuperän varmistamiseksi.

Johtamisjärjestelmiensertifikaatti on hyvä tapa lisätä kilpailukykyä ja osoitus yrityksen halusta vastata tuotteiden ja palveluiden odotuksia, jotka ovat asiakkaiden vaatimia. Sertifioitu johtamisjärjestelmä auttaa liiketoiminnan kehittämisessä ja on oman johtamisen järjestelmä organisaation sisällä. (Kiwa 2020.)

Tuotesertifikaatti on monien tuotteiden markkinoille pääsyn edellytys. Standardit asettavat turvallisuusvaatimukset ja tuotesertifioinnilla varmistetaan, että tuote täyttää standardit ennen kuin se toimitetaan markkinoille. Esimerkiksi rakennustuotteen on todistettava tuotesertifikaatin avulla kelpoisuus rakennuskohteeseen. (Kiwa 2020.)

Henkilösertifioinnilla pystytään todistamaan henkilöstön osaaminen. Henkilöstön osaamisen tarve kasvaa, koska vaatimukset ja tekniikat muuttuvat jatkuvasti. Turvallisuusriskit sekä ympäristöriskit asettavat vaatimuksia liiketoiminnalle ja henkilöstönoisaamiselle eri liiketoiminta- alueilla. Henkilösertifioinnilla osoitetaan, että henkilöstö täyttää voimassa olevat määräykset. (Kiwa 2020.)

4 METSÄSERTIFIointI JÄRJESTELMÄT

Metsäsertifiointi kertoo, että metsiä hoidetaan hyvin. Metsätalouden pitää olla taloudellisesti, ekologisesti ja sosiaalisesti kestävä. Huomioon pitää ottaa myös luonnon monimuotoisuus ja kulttuuriarvot. Metsäsertifiointilla osoitetaan, että puu tulee metsästä, joka tukee kestävästä kehitystä. Suomessa on käytössä kaksi sertifiointijärjestelmää PEFC (Programme for the Endorsement of Forest Certification) ja FSC (Forest Stewardship Council). Molemmilla sertifiointijärjestelmissä on omat kriteerit, joiden pitää täytyä, että metsä voidaan sertifioida. (Metsäkeskus 2016.)

4.1 PEFC

PEFC (Programme for the Endorsement of Forest Certification) on kansainvälinen metsäsertifiointijärjestelmä, joka edistää kestävästä metsätaloutta. PEFC perustettiin vuonna 1999 ja se mahdollistaa yksityisten ihmisten, perheiden ja paikallisten yhteisöjen ryhmäsertifiointin ja puun pääsyn kestävästi tuotettujen puumateriaalien markkinoille. Maailman metsistä noin 10 prosenttia on sertifioituja ja noin puolet niistä PEFC sertifioituja. Suomen metsistä PEFC- sertifioituja on noin 85 prosenttia.

4.1.1 Metsäsertifiointi

Metsäsertifiointi kertoo, että metsiä hoidetaan hyvin ja edistetään metsien hyvinvointia. Metsäsertifiointi kertoo kuluttajille ja asiakkaille, että metsänhoito tukee kestävästä kehitystä. Metsänomistaja pystyy osoittamaan metsäsertifiointilla oman toimintansa vastuullisuuden. PEFC- sertifiointi asettaa vaatimuksia metsänhoidolle, muun muassa metsien kasvun ylläpitäminen, monimuotoisuuden turvaaminen ja puuraaka- aineen seuranta toimintaketjussa. Sertifiointi myönnetään, kun ammattitaitoinen taho on tarkistanut ja varmistanut, että metsänhoito ja puutavaran alkuperä noudattavat PEFC:n vaatimuksia. (PEFC Suomi 2020.)

Suomelle metsäsertifiointilla on merkitystä, koska suuri osa maan metsätuotteista viehdään ulkomaille ja kuluttajilla ei ole mahdollisuutta tutustua suomalaiseen metsätalouteen. Sertifiointi todistaa kuluttajille metsien hyvin hoitamisen. (PEFC Suomi 2020.)

4.1.2 Ryhmäsertifiointi

Ryhmäsertifiointi on yksi mahdollisuus metsänomistajille saada metsäsertifiointi. Alueelliseen PEFC- ryhmäsertifiointiin voi liittyä metsänhoitoyhdistyksen jäsenyyden kautta tai vaihtoehtoisesti metsäsertifikaatin haltijalle tehtävällä ilmoittautumisella. Ryhmäsertifiointiin osallistuminen on vapaaehtoista metsänomistajille ja se tarjoaa mahdollisuuden

osallistua PEFC- metsäsertifiointiin kustannustehokkaasti. Kestävän Metsätalouden Yhdistys (KMY) on ryhmäsertifikaattien haltija. Metsänhoidon pitää täyttää metsäsertifioinnin asettamat vaatimukset ja sen jälkeen sertifiointiyritys voi myöntää metsäsertifikaatin. (PEFC Suomi 2020.)

Suomessa on kolme alueellista PEFC- ryhmäsertifikaattia, jotka ovat läntinen PEFC- ryhmäsertifiointialue, itäinen PEFC- ryhmäsertifiointialue ja pohjoinen PEFC- ryhmäsertifiointialue.



Kuva 1. Ryhmäsertifiointi alueet (PEFC Suomi 2020).

4.1.3 Alkuperän seuranta

Puun alkuperän seurantajärjestelmän (Chain of Custody) avulla yritys todistaa, että puu mitä tuotteisiin käytetään, on peräisin kestävästi hoidetuista metsistä. Markkinat muuttuvat koko ajan ympäristötietoisemmiksi ja tämän takia tieto puun alkuperästä on yritykselle etu. PEFC- merkki on todiste yrityksen vastuullisuudesta. Puun alkuperän seurannan sertifikaatti myönnetään hakijalle, kun toiminta täyttää sertifikaatin asettamat vaatimukset. Sertifikaattia voi hakea yritykset, jotka markkinoivat tai jalostavat puuta. Puuraaka- aineen kulminen koko tuotantoketjun läpi kuuluu alkuperän seurantaan. Puutuotetta voidaan seurata valmistuksessa ja markkinoinnissa prosenttimallilla tai fyysisen erillään pidon mallilla. (PEFC Suomi 2020.)

Prosenttimallissa puuraaka- aineesta pitää olla sertifioitua vähintään 70 %, että PEFC-merkin voi liittää tuotteisiin. Ei sertifioiduista metsistä tuleva raaka- aine pitää pystyä todentamaan, ettei se tule laittomista lähteistä. Yrityksen sertifiointiprosentti lasketaan kaavalla:

$$PC[\%] = \frac{VC}{VC+VO} \times 100$$

Kaavassa PC = Sertifiointiprosentti, VC = Sertifioidun materiaalin määrä, VO = Muun materiaalin määrä.

Puutavaran fyysisen erottelun mallissa pitää pystyä pitämään sertifioiduista metsistä tulleet tavarat erillään muista. Prosenttimalli on huomattavasti yleisimpi, sillä fyysinen erillään pitäminen voi tulla yritykselle kalliiksi. Pitää olla tilat missä pitää sertifioidut puuraaka-aineet ja tilat ei sertifioiduille tavaroille. Kuljetuksia pitää myös järjestää erillisinä, joka lisää kustannuksia. (PEFC Suomi 2020.)



Kuva 2. Fyysinen erillään pito (PEFC Suomi 2020).

4.1.4 Asianmukaisen huolellisuuden järjestelmä (DDS)

PEFC alkuperän seurannan sertifikaattia hakevalla yrityksellä tai organisaatiolla pitää olla käytössä asianmukaisen huolellisuuden järjestelmä (DDS). Asianmukaisella huolellisuuden järjestelmällä pyritään minimoimaan riskejä kiistanalaisista lähteistä hankittuun materiaaliin. Organisaation on noudatettava kansallista, eurooppalaista ja kansainvälistä lainsäädäntöä eikä konfliktipuuta tai geenimuunnelluista organismeista peräisin olevaa materiaalia saa käyttää. DDS toteutetaan kolmessa vaiheessa: tiedonhankinta, riskin arviointi ja merkittävän riskin toimitusten hallinta. (PEFC ST 2002:2013.)

Organisaatiolla pitää olla pääsy materiaalin yksilöintiin tuotenimellä ja materiaalin sisältämien puulajien yksilöintiin. Tiedossa pitää olla puutavaran korjuumaa tai alue, jossa materiaali on korjattu. Kiistanalaisista lähteistä saapuvalla materiaalille pitää suorittaa riskien arviointi. Toimitukset kiistanalaisista lähteistä luokitellaan vähäisen riskin tai merkittävän

riskin ryhmiin. Merkittävän riskin toimitus luokitellaan silloin, kun maassa esiintyy kiistanalaiset lähteet -termin piiriin kuuluvia toimenpiteitä tai toimitusketjussa ei kyetä tunnistamaan mahdollisia kiistanalaisia lähteitä. (PEFC ST 2002:2013.)

4.1.5 Projektisertifiointi

PEFC- projektisertifiointi on tapa, millä voidaan sertifioida yksittäinen rakennusprojekti. Puun alkuperä käytetyssä rakennus kohteessa voidaan tarkistaa, vaikka osalla yrityksistä ei olisikaan PEFC puun alkuperäseurannan järjestelmää. Projektisertifioitu rakennus todistaa, että toteuttajat ovat sitoutuneet metsienhoitoon. (PEFC Suomi 2020.)

4.2 FSC

FSC (Forest Stewardship Council) on avoin järjestö, joka edistää metsien hyvinvointia sertifiointin kautta. FSC perustettiin vuonna 1993 ympäristöalan, metsäalan ja yhteiskunnallisen alan ryhmän toimesta edistääkseen metsien hoitoa. Suomen sertifioiduista metsistä ainoastaan noin 10 % on FSC sertifioituja.

4.2.1 Metsäsertifiointi

FSC metsäsertifiointilla on kriteerit, että metsää hoidetaan sosiaalisesti, ekologisesti ja taloudellisesti hyvin. Sertifiointin tarkoitus on parantaa metsien hoitoa. Sertifiointi organisaatio myöntää metsälle sertifiointin, mikäli se täyttää sertifiointin asettamat vaatimukset. Suomessa on luotu oma FSC- standardi, jonka mukaan FSC sertifioidut metsät hoidetaan Suomessa. (Forest Stewardship Council 2020.)

4.2.2 Projektisertifiointi

FSC- projektisertifiointi voi saada yksittäinen rakennusprojekti. Toimijat ja materiaalit mitä projektissa käytetään, täytyy olla osittain tai kokonaan FSC sertifioituja. Täyssertifiointissa 50 % raaka- aineesta täytyy olla FSC sertifioitua ja loput lähteistä, jotka ovat kontrolloituja. Ensimmäinen Suomessa valmistunut projektisertifioitu kohde on Löyly, joka valmistui 2016 Hernesaareen. Maailmalla projektisertifioituja kohteita on noin 100. (Forest Stewardship Council 2020.)

4.2.3 Alkuperän seuranta

FSC alkuperän seuranta sertifiointi kertoo kuluttajalle, että tuote on sosiaalisesti ja ekologisesti vastuullisesti valmistettu. Puutavaraa jalostetaan ja valmistetaan paljon ennen

lopullista käyttöä ja alkuperän seuranta sertifikaatti kertoo, että raaka- aine täyttää sertifikaatin vaatimat kriteerit metsästä loppukäyttäjälle asti. FSC on akkreditoinut sertifikaattiorganisaatioita, jotka tarkastavat, että yritys täyttää sertifikaatin vaatimat kriteerit ja myöntävät sen jälkeen FSC- sertifikaatin. FSC- sertifikaatti on viisi vuotta voimassa ja vuoden välein tehdään tarkastusauditointi. (Forest Stewardship Council 2020.)

5 SERTIFIKAATIN HANKINTA PROSESSI

Puutavaramaalaamo THT Oy:n sertifiikaatin hankinta prosessi alkoi ensin miettimällä, millä tavalla sertifiointiprosessi voitaisiin toteuttaa. Sertifiointiprosessin toteuttamista varten otettiin yhteyttä yritykseen Finotrol Oy. Puutavaramaalaamo THT Oy on aiemmin hankkinut palosuojamaalauksen sertifiikaatin yritykseltä Finotrol Oy, joka on suomalainen FINAS:n akkreditoima PEFC CoC sertifioija. Menettelytapojen käsikirjan luominen oli suurin yksittäinen työ hakuprosessissa. Yrityksen pitää vakuuttaa, että se on perehtynyt ja hyväksyy yleiset PEFC CoC sertifiointiohjeet. PEFC standardeja (PEFC ST 2002:2013 Chain of Custody of Forest Based Products – Requirements, PEFC ST 2001:2008 v2 PEFC Logo Usage Rules, Amendment 1 to PEFC ST 2001:2008 v2) pitää noudattaa toiminnassa. Kaikki tiedot toimitettiin auditointi yritykselle, joita on Suomessa monia ja pienyrityksien kannattaa pyytää tarjouksia monilta eri yrityksiltä.

5.1 Menettelytapojen käsikirja

Puutavaramaalaamo THT Oy:lle luotiin menettelytapojen käsikirja, jossa kerrataan yrityksen ympäristöpolitiikkaa, alkuperänseurannan vastuut, käytettävät raaka-aineet, raaka-aineen toimittajakriteerit, raaka-aineen vastaanotto ja alkuperän tunnistaminen, tuoteryhmät, tuotteen myynti ja luovutus, tuotemerkintä, PEFC dokumentointi, poikkeamat ja reklamaatiot, PEFC-järjestelmän valvonta, asianmukaisen huolellisuuden järjestelmä, sisäiset auditoinnit ja johdon katselmus. Käsikirjan tarkastaa erillinen sertifiointi organisaatio, jonka perusteella alustavasti arvioidaan valmiutta saada PEFC sertifiointi.

Käsikirja kertoo, että Puutavaramaalaamo THT Oy täyttää sertifiikaatin asettamia vaatimuksia. Tärkeimpänä asiana on käyttääkö yritys prosentti menetelmää vai fyysisen erillään pidon menetelmää. Puutavaramaalaamo THT Oy:lle sopivin tapa on fyysisen erillään pidon menetelmä. PEFC sertifioitu puutavara pitää pystyä pitämään erillään ei sertifioidusta puutavarasta.

Käsikirjassa (Liite 1) kerrotaan yrityksestä yleisiä tietoja ja yksityiskohtia yrityksen toimintatavoista. Terveys ja työturvallisuus ovat tärkeässä asemassa. Johdon pitää olla sitoutunut noudattamaan käsikirjassa määriteltyjä toimenpiteitä. Kaikki työntekijät, jotka ovat mukana alkuperän seurannan prosessissa pitää olla koulutettuja siihen.

5.2 Fyysisen erillään pidon menetelmä yrityksessä

Raaka-aineet, jotka ovat PEFC sertifioituja pidetään erillään muista materiaaleista koko tuotantoketjun ajan. Saapuva raaka-aine erä tarkistetaan ja kaikki ei sertifioidut tuotteet

sijoitetaan eri halliin kuin sertifioidut tuotteet. PEFC sertifioitu materiaali varastoidaan kahdessa katetussa lämmittämättömissä varastoissa. Varastoissa on mahdollisesti pitää erillään sertifioidut ja sertifioidut materiaalierät. Yritykselle tulee hyvin vähän puutavaraa mikä ei ole sertifioitua.



Kuva 2. Puutavara maalaamo THT Oy ilmakuva.

5.3 Vaikutus tuotantoon

Sertifioinnilla on pieniä vaikutuksia yrityksen tuotantoon ja tavarankuljettamiseen. Pintakäsittelyyn ei sertifiointi vaikuta, kaikki puutavara pintakäsitellään samalla tavalla, sertifioitu ja ei sertifioitu. Tuotantoketju on siis täysin samanlainen paitsi tavarankuljetus ja vastaanotto ja kuljettaminen lopulliseen kohteeseen. Raaka- aineen saapuessa yritykselle pitää tietää onko se sertifioitua ja varastoida sen mukaan. Kaikki ei sertifioidut raaka- aineet pidetään erillään koko tuotannon läpi. Maalattu tavara varastoidaan sille kuuluvassa paikassa siihen asti, kun se kuljetetaan työmaalle. Kuljetus hoidetaan erikseen sertifioiduille raaka- aineille.

5.4 Kustannukset

PEFC Suomelle pitää maksaa vuosittain perusmaksu sekä maksuosa, joka valitaan kahdesta eri vaihtoehdosta. Ensimmäinen vaihtoehto on puutavaran määrään perustuva maksu ja toinen vaihtoehto on yrityksen liikevaihtoon perustuva maksu. Alkuperän seurannan sertifikaatin maksu myöntämisvuonna määräytyy siten, että puutavaran käyttömäärän tai liikevaihtoon määrään perustuva osuus maksetaan vain jäljellä olevien kuukausien osuus. Perusmaksu veloitetaan täyshintaisena ajankohdasta riippumatta. Vuonna 2020 vuosimaksu PEFC- merkistä on 270 euroa.

Puutavaran käyttömäärään perustuva maksu on vuonna 2020 perusmaksu, joka on 200 euroa ja 106 euroa koskien alkavaa 100 000 m³ kohti. Liikevaihtoon perustuva maksu on vuonna 2020 perusmaksu, joka on 200 euroa ja 44 € jokaista alkavaa miljoonan euron suuruista liikevaihtomäärää kohti.

Finotrol Oy: n arviointikustannukset ovat noin 612 euroa vuodessa ja sertifiointikustannukset ovat yritykselle noin 350 euroa vuodessa. Yhteensä vuosikustannukset ovat noin 962 euroa.

5.5 Korjaavat toimenpiteet

Korjaavat toimenpiteet tulee määrittää puutavaran tai tuotteen/tuotteiden kiistanalaisista lähteistä peräisin olemista koskevan riskin laajuuden ja vakavuuden mukaan. Korjaavien toimenpiteiden tulee sisältää selkeä ilmoitus tunnistetusta riskistä ja pyyntö tunnistetun riskin käsittelemiseksi määritetyssä ajassa, jotta voidaan varmistaa, että organisaatiolle ei ole toimitettu puutavaraa tai tuotteita kiistanalaisista lähteistä tai puutavaraa tai tuotteita koskevien sopimusten ja tilausten peruuttaminen, kunnes toimittaja pystyy osoittamaan, että riittävät riskin vähentämisen toimenpiteet on toteutettu. Puutavaramaalaamo THT Oy: n pitää korjaavien toimenpiteiden toteuttamiseksi määritellä kirjalliset menettelyt silloin, kun todentamisohjelmassa on vaatimustenvastaista toimintaa.

5.6 Ylläpito

Puutavaramaalaamo THT Oy: n pitää kerätä ja ylläpitää tietoja alkuperäseurannastaan osoittaakseen vaatimustenmukaisuuden standardiin nähden. Organisaation täytyy ylläpitää tiedot kaikista sertifioidun materiaalin toimittajista, tiedot kaikista raaka-aineista ja niiden toimituksiin liittyvät asiakirjat, tiedot kaikista myydyistä tai luovutetuista tuotteista ja tuotetoimituksiin liittyvät asiakirjat. Organisaation täytyy myös ylläpitää tietoja auditoinneista sekä poikkeamista ja näihin liittyvistä korjaavista toimenpiteistä. Kaikkia tietoja tulee säilyttää sertifikaatin vaatimat viisi vuotta.

6 TULOKSET

Tuloksena Puutavaramaalaamo THT Oy sai PEFC alkuperän seurannan sertifikaatin, yrityksen sertifikaatti tunnus on PEFC-COC-FIN-1545. Yritys täytti kaikki sertifikaatin vaatimukset ja jatkossa pitää toimia vaatimuksien mukaisesti, joka varmistetaan Puutavaramaalaamo THT Oy:lle luodun käsikirjan avulla. Käsikirja perustuu standardin PEFC ST 2002:2013 vaatimukseen. Käsikirja on kaikkien työntekijöiden luettavissa, jos työntekijöitä täytyy kouluttaa alkuperän seurannan prosessiin. Tarkasteluhetkellä vain yrityksen toimitusjohtaja vastaa alkuperän seurannasta.

Seuraavilla kohdilla on eri vaatimuksia, jotka pitää täyttää: materiaaluokkien tunnistaminen materiaalille/tuotteille, asianmukaisen huolellisuuden järjestelmän (DDS), alkuperän seurannan menetelmät, väittämätuotteiden myynti ja niitä koskeva viestintä, hallintajärjestelmä ja sosiaaliset, terveys- ja turvallisuusvaatimukset.

Materiaaluokkien tunnistamiseksi yrityksen pitää saada toimittajalta materiaalin tarvittavat tiedot materiaaluokan todentamiseksi. Puutavaramaalaamo THT Oy:ssä kaikista toimitetuista puutavaraeristä tarkistetaan PEFC väittämä ja PEFC sertifikaatin tunnus tavallisimmin laskusta. Mikäli väittämää ei yksiselitteisesti saadussa laskussa tai muussa dokumentaatioissa ole löydettävissä, tällöin erä tulkitaan sertifioimattomaksi.

Asianmukaisen huolellisuuden järjestelmä tulee olla yrityksellä käytössä. Tämä järjestelmä on tehty riskien minimoimiseksi koskien kiistanalaisista lähteistä hankittua materiaalia. Puutavaramaalaamo THT Oy:lle kaikki materiaali tulee Suomesta ja pääasiassa kahdelta toimittajalta, joilla on PEFC sertifikaatti. Organisaatiossa käytetään PEFC sertifioitua tai PEFC kontrolloitua puumateriaalia. Mikäli toimittajalla ei ole esittää PEFC sertifikaattia, raaka-aine tulkitaan sertifioimattomaksi ja toimittajalta vaaditaan omavakuutus, ettei materiaali ole kiistanalaisesta lähteestä. Käsikirjassa huomioidaan myös menettely materiaaleille kiistanalaisista lähteistä, mutta yritys ei hanki materiaalia kiistanalaisista lähteistä.

alkuperän seurannan menetelmiä on kaksi ja yritys käyttää fyysisen erillään pidon menetelmää. Sertifioitu materiaali ei saa sekoittua muihin materiaaleihin ja materiaali pitää pysyä tunnistamaan koko prosessin ajan. Puutavaramaalaamo THT Oy:ssä n. PEFC toimittajalta tullut erä pidetään erillään koko tuotannon ajan varastointi käytänteillä sekä kirjanpidolla. Sertifioitumateriaali pidetään erillään toimitukseen asti. Tavallisesti sama määrä, jota toimituserässä tulee, lähtee pintakäsittelyn jälkeen eteenpäin. Mikäli erästä jää materiaalia toimittamatta omaan varastoon, se sekoittuu muiden vastaavien erien kanssa, jolloin ne myydään edelleen ilman sertifiointi prosenttia.

Väittämätuotteiden myynnin yhteydessä yrityksen pitää toimittaa alkuperänseurannan sertifiikaatin kopio asiakkaalle tai vaihtoehtoisesti pääsy alkuperäsertifikaatti kopioon. Yrityksen tulee myös viestittää alkuperän seurannan väittäjä myytyihin ja luovutettuihin tuotteisiin liittyvällä asiakirjalla. Puutavaramaalaamo THT Oy toimittaa sertifioitujen tuotteiden mukana PEFC sertifiikaatin pyydettäessä ja alkuperän seurannan väittäjä on esitetty organisaation toimittamissa myyntidokumenteissa, kuten laskuissa tai rahtikirjoissa.

Yrityksellä täytyy olla standardien mukainen hallintajärjestelmä, joka varmistaa alkuperän seurannan mukaisen ylläpidon ja toteutuksen. Yrityksen pitää valita yksi jäsen, joka vastaa alkuperäseurannasta. Puutavaramaalaamo THT Oy:n hallintajärjestelmä perustuu käsikirjaan sekä sen liitteisiin. Toimitusjohtaja vastaa alkuperäseurannasta. Jatkossa mahdollisesti koulutetaan joku toinenkin henkilöstöön kuuluva alkuperäseurannan varahenkilöksi. Fyysisen erillään pidon toiminnot koulutetaan koko henkilöstölle.

Sosiaaliset, terveys- ja turvallisuusvaatimukset perustuvat Kansainvälisen työjärjestön työelämän peruseriaatteita ja -oikeuksia koskevaan julistukseen. Yrityksen täytyy osoittaa sitoutuminen sosiaalisten, terveys- ja turvallisuusvaatimusten noudattamiseen. Puutavaramaalaamo THT Oy:n sitoutuminen on esitetty organisaation laadunhallintajärjestelmässä. Yrityksellä on voimassa olevat vakuutukset ja työterveys sopimus on Terveystalo Oy:n kanssa.

7 YHTEENVETO

Yritykselle luotiin opinnäytetyön tuloksena käsikirja, joka on sertifikaatin hallintajärjestelmä. Käsikirja on otettu käyttöön toimintaoppaana ja sitä pitää päivittää, jos toimintatapa muutetaan. Käsikirjassa on eritelty miten yrityksen pitää toimia tilanteissa, jotka liittyvät sertifikaattiin.

Yrityksen toiminnan laatu ja vaatimukseen vastaaminen ovat standardien vaatimalla tasolla ja yritykselle myönnettiin PEFC alkuperän seurannan sertifikaatti. Sertifikaatti on voimassa viisi vuotta ja vuoden välein täytyy tehdä tarkastus, että toiminta on standardien mukaista. Kustannukset eivät ole hyötyjen kannalta suuret ja toimintatapoja ei tarvinnut juurikaan muokata sertifikaattia varten. Ainut suurempi muutos on raaka- aineiden fyysinen erillään pito ja sekin onnistuu helposti, koska varastotilaa on tarpeeksi.

Sertifikaatin saaminen yritykseen on hyödyllistä. Puutavaran jälleenmyynti yritykset pystyvät nyt seuraamaan materiaalia koko tuotantoketjun läpi. Yrityksillä, joilta Puutavaramaalaamo THT Oy ostaa puutavaraa on PEFC alkuperän seurannan sertifikaatti ja sen takia PEFC sertifiointi oli huomattavasti helpompi ja parempi vaihtoehto kuin FSC sertifiointi. Sertifikaatti on myös todiste yrityksen vastuullisista toimintatavoista. Yritys tukee kestävästä kehityksestä ja hyvin hoidettuja metsiä.

LÄHTEET

Forest Stewardship Council. 2020. Alkuperäketjun sertifiointi [viitattu 9.9.2020].

Saatavissa: <https://fi.fsc.org/fi-fi/sertifiointi/alkuperketjun-sertifiointi>

Forest Stewardship Council. 2020. FSC [viitattu 9.9.2020]. Saatavissa: <https://fi.fsc.org/fi-fi/tietoa-fscst>

Forest Stewardship Council. 2020. Metsäsertifiointi [viitattu 9.9.2020]. Saatavissa:

<https://fi.fsc.org/fi-fi/sertifiointi/metssertifiointi>

Forest Stewardship Council. 2020. Projektisertifiointi [viitattu 9.9.2020]. Saatavissa:

<https://fi.fsc.org/fi-fi/sertifiointi/projektisertifiointi-01>

Kiwa. 2020. Henkilösertifiointi [viitattu 28.10.2020]. Saatavissa:

<https://www.kiwa.com/fi/fi/palvelutyyppe/sertifiointi-ja-arviointi/henkilosertifiointi/>

Kiwa 2020. Johtamisjärjestelmäsertifiointi [viitattu 28.10.2020]. Saatavissa:

<https://www.kiwa.com/fi/fi/palvelutyyppe/sertifiointi-ja-arviointi/johtamisjarjestelmat/>

Kiwa. 2020. Tuotesertifiointi [viitattu 28.10.2020]. Saatavissa:

<https://www.kiwa.com/fi/fi/palvelutyyppe/sertifiointi-ja-arviointi/tuotesertifiointi/>

PEFC Suomi - Suomen Metsäsertifiointi ry. 2020. Metsäsertifiointi [viitattu 27.8.2020].

Saatavissa: <https://pefc.fi/metsanomistajalle/sertifiointi/>

PEFC Suomi - Suomen Metsäsertifiointi ry. 2020. Ryhmäsertifiointi [viitattu 1.9.2020].

Saatavissa: <https://pefc.fi/metsanomistajalle/metsien-sertifiointi/>

PEFC Suomi - Suomen Metsäsertifiointi ry. 2020. Alkuperänseuranta [viitattu 1.9.2020].

Saatavissa: <https://pefc.fi/yritykselle/alkuperan-seuranta/>

PEFC Suomi – Suomen Metsäsertifiointi ry. 2019. Puun alkuperän seurannan PEFC-sertifikaatteja koskevat maksut Suomessa vuonna 2020 [viitattu 23.9.2020]. Saatavissa:

<https://pefc.fi/wp-content/uploads/2019/12/PEFC-alkuper%C3%A4sertifikaatteja-koskevat-vuoden-2020-maksut.pdf>

PEFC ST 2002:2013. 2015. PEFC International Standard. [viitattu 22.10.2020].

Saatavissa: https://pefc.fi/wp-content/uploads/2016/12/PEFC_ST_2002-2013_CoC_standard_eng_suomi_20151207.pdf

Suomen metsäkeskus. 2016. Metsäsertifiointi [viitattu 2.9.2020]. Saatavissa:

<https://www.metsakeskus.fi/metsasertifiointi>

LIITTEET

Liite 1. Menetelmä tapojen käsikirja

Sisällysluettelo:

PEFC-PUUN ALKUPERÄKETJUN HALLINNAN KUVAUS	1
SISÄLLYSLUETTELO:	
1. YLEISTÄ	1
2. YMPÄRISTÖPOLITIikka	1
3. PUUTAVARAMAALAAMO THT OY:N ORGANISAATIO	2
4. PUUN ALKUPERÄSEURANNAN VASTUUT	2
5. PUUN ALKUPERÄN TUNNISTAMINEN JA HALLINTA	3
5.1 KÄYTETTÄVÄT RAAKA-AINEET	3
5.2 RAAKA-AINEEN TOIMITTAJAKRITEERIT JA ASIANMUKAISEN HUOLELLISUUDEN JÄRJESTELMÄ	3
5.3 RAAKA-AINEEN VASTAANOTTO JA ALKUPERÄN TUNNISTAMINEN	4
5.4 TUOTERYHMÄT	4
5.5 TUOTTEEN MYyntI JA LUOVUTUS	5
5.6 TUOTEMERKINTÄ	5
6. FYYSINEN ERILLÄÄN PITO JA RAPORTOINTI	5
7. PEFC-DOKUMENTAATIO	5
8. POIKKEAMAT, REKLAMAATIOT SEKÄ KORJAAVAT JA EHKÄISEVÄT TOIMENPITEET	6
9. PEFC-JÄRJESTELMÄN VALVONTA	7
9.1 ASIANMUKAISEN HUOLELLISUUDEN JÄRJESTELMÄ	7
9.2 SISÄISET AUDITOINNIT	8
9.2.1 AUDITOINTIMENETTELY	9
9.2.2 AUDITOINNIN HAVAINTOJEN KÄSITTELY	9
9.3 JOHDON KATSELMUS	10

1. Yleistä

Puutavaramaalaamo THT Oy:n toiminta on aloitettu vuonna 1986 ja sen kotipaikka on Hämeenlinna.

Puutavaramaalaamo THT Oy:n Päätuotteet ovat sahatavara ja höylätyt jalosteet, sekä sahauksen ja höyläyksen sivutuotteet.

Puutavaramaalaamo THT Oy:n avaintuote on pintakäsitelty puutavara.

Puutavaramaalaamo THT Oy on arvostettu yhteistyökumppani, joka työllistää n. 5 pintakäsittelyn ammattilaista Hämeenlinnassa.

2. Ympäristöpolitiikka

Puutavaramaalaamo THT Oy:n tuottaa tuotteita, joissa yhdistyy laatu, asiakastyytyväisyys, turvallisuus ja ympäristön hyvinvointi. Yritys ei hanki materiaalia kiistanalaisista lähteistä.

Tuotteet täyttävät lainsäädännön vaatimukset ja noudatamme ympäristölainsäädäntöä.

Tuote- ja toimittaja valinnassa huomioidaan laatu- ja ympäristövaikutukset. Näissä on mukana toimittajat ja sidosryhmät.

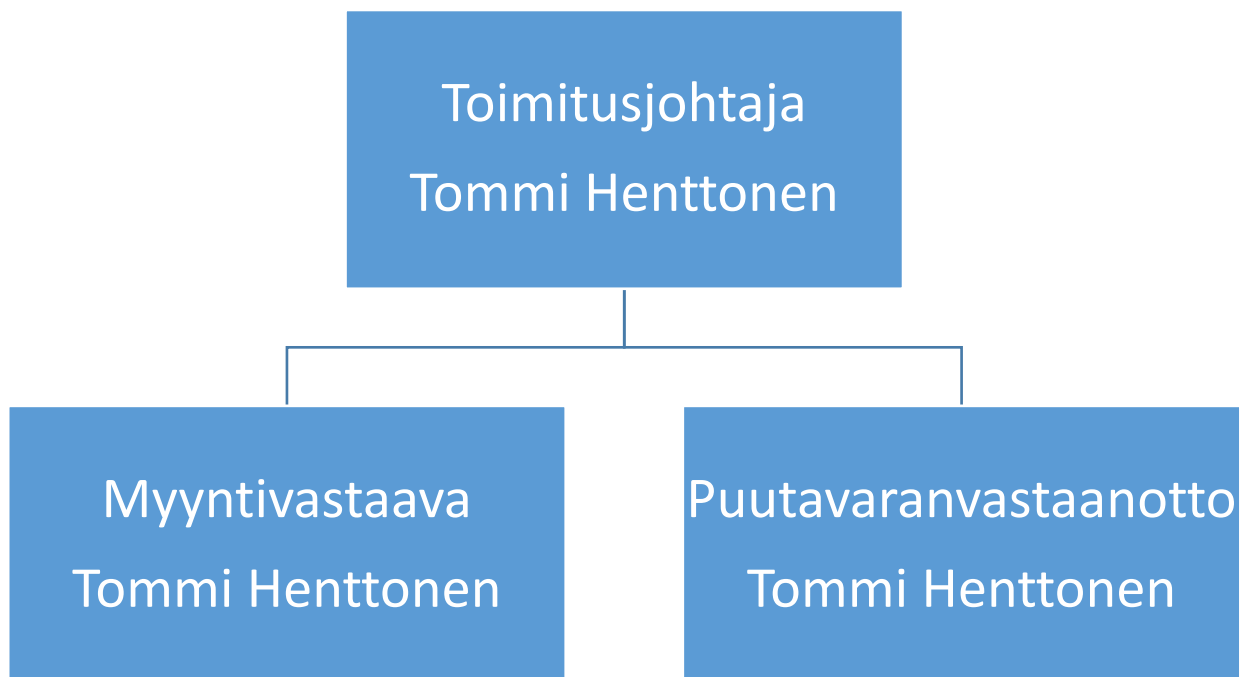
Puutavaramaalaamo THT Oy tietää toimittamiensa tuotteiden alkuperän ja noudattaa puun alkuperäketjun PEFC- hallintajärjestelmää.

Standardissa on määritelty sosiaaliset, terveys- ja turvallisuusvaatimukset. Puutavaramaalaamo THT Oy sitoutuu noudattamaan näitä.

Puutavaramaalaamo THT Oy:n henkilökunta, joka on tekemisissä alkuperänseurannan sertifiikaatin kanssa ovat siihen koulutettuja.

Em. politiikka on sidosryhmien nähtävissä Puutavaramaalaamo THT Oy:n verkkosivustolla <https://puutavaramaalaamoht.fi/>

3. Puutavaramaalaamo THT Oy:n organisaatio



4. Puun alkuperäseurannan vastuut

Kokonaisvastuu alkuperäjärjestelmän hallinnan osalta on yrityksen toimitusjohtajalla. Johto kontrolloi, että saapuvan raaka-aineen alkuperänseuranta saapuvista tavaratoimituksista toteutuu PEFC- järjestelmän mukaisesti.

Varsinaisen vastaanottotarkastuksen tavaran vastaanottanut henkilö erillisen toimintaohjeen mukaisesti.

5. Puun alkuperän tunnistaminen ja hallinta

5.1 Käytettävät raaka-aineet

Puutavaramaalaamo THT Oy:lle kaikki puu tulee kotimaasta.

Puutavaramaalaamo THT Oy:n käyttämä puutavaramäärä vuositasolla on n. 3 500 m³,

Määrä jakaantuu eri laatuihin siten, että kuusta käytetään 90 % ja mäntyä 10 %.

Puutavaramaalaamo THT Oy:lle raaka-aine tulee lautoina ja jalosteina. Tuotanto koostuu pääasiassa Sahatavarasta ja höylätyistä jalosteista, jotka ovat pääsääntöisesti kuusta (n.10 % mäntypuuta)

5.2 Raaka-aineen toimittajakriteerit ja asianmukaisen huolellisuuden järjestelmä

Raaka-ainehankinnoista päätetään vuosittain. Puutavaramaalaamo THT Oy hankkii puuraaka-aineensa pääsääntöisesti Nerkoon Höyläämö Oy:ltä ja Metsä Fibre Oy:ltä, kts. toimittajarekisteri ja sertifikaatit PEFC- rekisteristä. Toimittajien sertifikaattien voimassaolo tarkistetaan ja dokumentoidaan vuosittain. Ajantasainen rekisteri löytyy sivustolta www.pefc.fi

Puuraaka-aineen toimittajalta edellytetään ensisijaisesti PEFC puun alkuperänseurannan sertifikaatti. Mikäli toimittajalla ei ole PEFC- sertifikaattia, noudatetaan toimittajan soveltuvuuden arvioimiseksi PEFC- standardin ST 2002:2010 liitteen 2 mukaista ”asianmukaisen huolellisuuden järjestelmää”. Toimittajalla tulee olla PEFC standardin mukainen kirjallinen, allekirjoitettu omavakuutus siitä, ettei puu ole peräisin kiistanalaisista lähteistä. Omavakuutusvaatimus ei kuitenkaan koske suoria toimituksia suomalaisilta metsänomistajilta, mikäli PEFC: n asianmukaisen huolellisuuden järjestelmän riskienhallintakriteerien mukaisesti voidaan osoittaa maariskin olevan pieni.

Mikäli materiaali on peräisin kiistanalaisista lähteistä, suoritetaan riskien arviointi, jossa toimittajakohtaisesti dokumentoidaan maa / aluetason riski, toimitusketjuun sisältyvä riski ja kokonaisriski. Toimitukset luokitellaan joko pienen riskin tai suuren riskin ryhmään. Riskien arviointi suoritetaan PEFC- standardin ST 2002:2010 kriteereiden ja riskinarviointitaulukoiden perusteella.

Omavakuutus pyydetään ja tarvittaessa riskinarviointi tehdään ennen toimitusten aloittamista.

5.3 Raaka-aineen vastaanotto ja alkuperän tunnistaminen

Saapuvan raaka-ainekuorman vastaanotossa toimitaan erillisen ohjeen mukaan. Toimintaohje taloon saapuvan raaka-ainekuorman vastaanottoa ja tarkastusta varten.

Saapuvan raaka-aine-erän lähetystiedoista tai laskusta on löydyttävä toimitajan sertifiikaattinumero ennen kuin puutavara voidaan hyväksyä tuotantoon.

Toimitusjohtaja tarkistaa saapuvan raaka-aineen laskusta sertifiointiprosentin ja mikäli sertifiointiprosenttia ei löydy (alkuperästä ei varmuutta), on erä ei sertifioitua ja näille puutavaroille on varattuna oma varastointi paikka. Erillistä sertifiointiprosentin laskentataulukkoa ei pidetä.

Mikäli jonkun puutavaraerän kohdalla ei pystytä toteamaan riittävällä luotettavuudella sen alkuperää ja mahdollista sertifioidun puun osuutta, tehdään siitä välittömästi poikkeamaraportti selvittelyä varten, kts. kohta 7, Poikkeamat.

Kun puun alkuperä on saatu selville, dokumentoidaan tarvittavat korjaavat toimenpiteet.

Rahtitöiden osalta toimitaan erillisen toimintaohjeen sekä asiakkaiden antamien erillisten ohjeiden ja sopimusten mukaisesti ja rahtitöiden raaka-aineet pidetään erillään oman tuotannon raaka-aineista. Alihankintaa ei Puutavaramaalaamo THT Oy:llä ole.

5.4 Tuoteryhmät

Puutavaramaalaamo THT Oy:n avaintuote on pintakäsitelty puutavara.

Saapuvan tavaran laaduntarkistus.
Jokainen saapuva kuorma tarkistetaan laadun ja määrän osalta.

Pakkaus ja toimitus

Valmiit sahatavara ja höylätuotteet niputetaan, muovitetaan ja kiinnitetään muovi- tai metallivanteella lähetystä varten ja toimitetaan asiakkaalle.

5.5 Tuotteen myynti ja luovutus

Puutavaramaalaamo THT Oy toimittaa sertifioitujen tuotteiden myynnin tai luovutuksen yhteydessä asiakkaalle kopion alkuperäsertifikaatistaan tai tarjoaa mahdollisuuden tarkastaa sertifikaatti. Mahdollisista soveltamisalan muutoksista tiedotetaan asiakkaalle.

Kaikkien alkuperäseurantaan kuuluvien tuotteiden toimituksen mukaan liitetään toimituskohtainen asiakirja, joka sisältää asiakkaan tunnistetiedot, toimittajan tunnistetiedot, tuotteen tunnistetiedot ja toimitettava määrä tuotteittain, toimituspäivä, toimitusjakso tai laskentajakso sekä tuotekohtainen määrämuotoinen väittämä = X % PEFC-sertifioitu sekä sertifikaattitunnisteet.

5.6 Tuotemerkintä

Puutavaramaalaamo THT Oy ei hae PEFC-logon käyttöoikeutta toistaiseksi.

6. Fyysinen erillään pito ja raportointi

Alkuperäketjun hallinnassa Puutavaramaalaamo THT Oy käyttää fyysisen erillään pidon järjestelmää.

Sertifioiduista metsistä peräisin oleva puu raaka- aine pidetään erillään muista. Erillään pito suoritetaan tuotanto- ja varastotilojen järjestelyillä.

7. PEFC-dokumentaatio

Alla olevassa taulukossa johdon hyväksymät viimeisimmät dokumentit, vastuuhenkilö, arkistointipaikka ja säilytysaika, vanhentuneet hävitetään ja huolehditaan että vain uusimmat dokumentit ovat käytössä joko sähköisessä muodossa tai paperiversioina ja koulutus henkilöstölle ja perehdytys uusille työntekijöille dokumentoitu.

Dokumentti	Vastuhenkilö	Arkistointipaikka	Arkistointiaika
PEFC-puun alkuperäketjun hallinnan kuvaus	Toimitusjohtaja	Puutavaramaalaamo THT Oy:n konttorissa	5 v
Työ -ja toimintaohjeet	”	”	5 v
Puutoimittajarekisteri ja sertifikaatit, voimassaolo	”	”	5 v
Omavakuutukset Riskinarvioinnit	”	”	5 v
Puun vastaanottodokumentit	”	”	5 v
Puulaskut	”	”	5 v
Sertifiointiprosentin laskentataulukot	”	”	5 v
Lähetyslistat, rahtikirjat	”	”	5 v
Reklamaatiot ja niiden käsittely	”	”	5 v
Auditointiraportit, poikkeamat, toimenpiteiden seurantaraportit	”	”	5 v
Johdon katselmuksen muistiot	”	”	5 v
Koulutus ja perehdytystallenteet	”	”	5 v

8. Poikkeamat, reklamaatiot sekä korjaavat ja ehkäisevät toimenpiteet

Puun alkuperäketjun hallintaan liittyvistä mahdollisista poikkeamista jäljempänä kuvatusta raaka-aineen alkuperäketjun hallinnan osalta raportoi puutavaranvastaanotto. Raportointi tapahtuu kirjallisesti toimitusjohtajalle, joka ryhtyy tarvittaviin toimenpiteisiin.

Asiakasvalitukset tulevat toimitusjohtajalle, vastaanotosta ilmoitetaan valituksen tekijälle, valitukset kirjataan, käsitellään välittömästi, todetaan ja

tehdään valituksesta aiheutuvat toimenpiteet, jotka ilmoitetaan valituksen tekijälle.

Tunnistaminen;

- poikkeaman voi aiheuttaa esim. menettelytapojen tai ohjeiden vastainen toiminta
- häiriötilanne, josta aiheutuu / voi aiheutua ylimääräisiä päästöjä
- jätetään täyttämättä viranomaisvaatimukset
- valitukset (reklamaatiot) asiakkailta tai muilta sidosryhmiltä
- valituksia / reklamaatioita varten liitteenä lomake 2
- auditointipoikkeamat
- puutteet ohjeissa / menettelytavoissa
- puutteet pätevyyksissä, harjoituksissa

Korjaaminen;

- välittömät toimenpiteet lisävahingon estämiseksi
- selvitetään miksi poikkeama tai reklamaatio tapahtui ja varmistetaan ettei sama tapahdu uudelleen.

Ehkäiseminen;

- poikkeamat, reklamaatiot sekä korjaavat ja ehkäisevät toimenpiteet rekisteröidään, tietoja käytetään oppimiseen ja parantamiseen

Korjaavien ja ehkäisevien toimenpiteiden tehokkuuden katselmointi

- onko samanlaisten poikkeamien ja reklamaatioiden uusiutuminen vältetty
- onko tunnistetut riskit vältetty
- edellä mainitut asiat käsitellään johdon katselmuksissa

9. PEFC - järjestelmän valvonta

9.1 Asianmukaisen huolellisuuden järjestelmä

Puutavaramaalaamo THT Oy soveltaa asianmukaisen huolellisuuden järjestelmää niihin metsäperäisiin raaka-aineisiin, joita ei ole sertifioitu ja

joiden toimittajalla ei ole PEFC: n hyväksymää sertifikaattia. Tuoteryhmät, joihin järjestelmää sovelletaan, ovat mänty- ja kuusituotteet.

Puutavaramaalaamo THT Oy vaatii kaikilta PEFC: n asianmukaisen huolellisuuden järjestelmän piiriin kuuluvien materiaalien toimittajilta allekirjoitetun omavakuutuksen siitä, ettei materiaali ole peräisin kiistanalaisista lähteistä sekä suorittaa kiistanalaisista lähteistä tulevien raaka-aineiden hankintaa koskevan riskinarvioinnin, joka kohdistuu järjestelmän soveltamisalaan kuuluvien tuoteryhmien kaikkiin raaka-aineisiin.

9.2 Sisäiset auditoinnit

9.2.1 Auditointimenettely

Sisäisillä auditoinneilla varmistetaan PEFC- järjestelmän vaatimuksenmukaisuus, toteutuminen ja ylläpito sekä kehitetään ja parannetaan toimintaa.

Auditoinnin pöytäkirja dokumentoidaan ja säilytetään yrityksen tiloissa vähintään sertifikaatin vaatimat viisi vuotta. Auditointiraportit ja auditoinneista seuranneet toimenpiteet ja seuranta käsitellään johdon katselmuksissa.

9.2.2 Auditoinnin havaintojen käsittely

Auditointihavaintojen määrittely:

- Poikkeama = lakien, määräysten, sitoumusten ja menettelyohjeiden vastainen toiminta
- Vakava → lupaehtojen laiminlyönti, korjaavat toimenpiteet aloitettava välittömästi
- Lievä → epäselvät ohjeet tai vastuut, heikko seuranta ym.
- Kehitysehdotus = tunnistettu parannusmahdollisuus

Poikkeamille ja kehitysehdotuksille tehdään toimenpidesuunnitelma, josta ilmenee tehtävä parannustoimenpide, vastuhenkilö sekä aikataulu. Auditoinneista laaditaan yhteenveto johdon katselmuksiin, joissa käydään läpi mm. poikkeamat, reklamaatiot, kehitysehdotukset ja tehdyt toimenpiteet.

- poikkeamaraportti-lomake
- kehitys/parannusehdotuslomake

9.3 Johdon katselmus

Johto katselmoi suunnitelluin aikavälein PEFC- puun alkuperäketjun hallintajärjestelmän varmistaakseen sen riittävyyden ja tehokkuuden

Johdon katselmuksessa arvioidaan

- lakien ja säännösten noudattaminen
- PEFC- standardin vaatimusten täytyminen
- lupamääräysten noudattaminen
- järjestelmän, politiikan muutos- ja parannustarpeet

Katselmuksen Agenda

1. Puun alkuperätiedot
 - puutoimittajat ja toimittajakriteerien täytyminen
 - riskinarviointien tulokset
 - yhteenveto alkuperästä ja sertifiointiprosenteista
2. Sisäisten auditointien tulokset ja tehdyt toimenpiteet
3. Asiakasvalitukset ja muiden ulkoisten sidosryhmien yhteydenotot, kyselyt sekä tehdyt korjaavat ja ehkäisevät toimenpiteet
4. Järjestelmässä todetut poikkeamat ja korjaavien ja ehkäisevien toimenpiteiden tilanne
5. Edellisen katselmuksen parannustoimenpiteiden tilanne
6. Parannussuosituksukset

Liite 2. Sertifikaattitodistus



PEFC SERTIFIKAATTI

Finotrol Oy vakuuttaa että

Puutavaramaalaamo THT Oy

Korjaamontie 9
13500 HÄMEENLINNA

puun alkuperäketjun hallintajärjestelmä noudattaa kansainvälisten standardin
PEFC ST 2002:2013 vaatimuksia seuraavissa tuoteryhmissä:

03020 Sahatavara

Organisaation käyttämä puun alkuperäketjun hallintamenetelmä on **fyysinen erillään pito**.
Tämä sertifikaatti on myönnetty **4.11.2020** ja se on voimassa **4.11.2025** saakka.

Sertifikaatin tunnus: **PEFC-COC-FIN-1545**

Finotrol Oy, ilmoitettu laitos n:o 2412, on myöntänyt tämän sertifikaatin 4.11.2020

Osmo Makkonen
arviointijohtaja



Finotrol Oy
Teollisuuskatu 3
FI-50130 Mikkeli, Finland
NB: CPR/2412
www.finotrol.fi