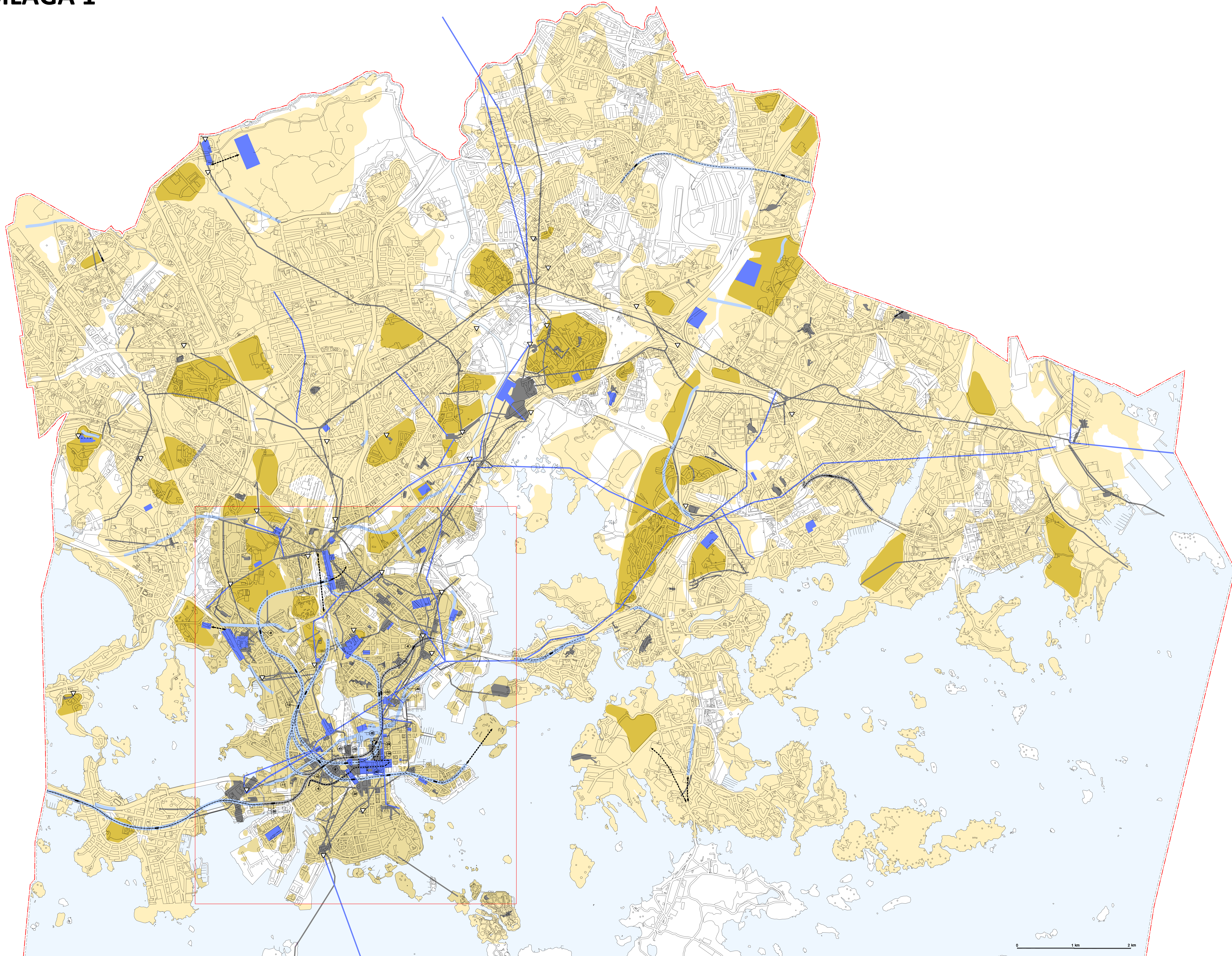


## BILAGA 1



YLEISKAAVAMERKINNÄT JA -MÄÄRÄYKSET	GENERALPLANE BETECKNINGAR OCH -BESTÄMMELSE
------------------------------------	--

Maanalanen yleiskäsky ja kumoo oikeuskäskyt Helsingin Kaupunki 2002:n oikeuslainsäädännön täytäntöönpanon ja täytäntöönpanon maanalanen tilojen sijainnista ja laajuudesta.		Den underliggande rättsgrundningen uppgifter till kommunstyrelsen i Helsingfors Generallagen 2002 med tilläggande av rättsgrundningen som gäller att definiera och förtydliga de underliggande uttysningen planering och ombyggnad.	
30 metriä kaava-alueen rajan ulkopuolella oliva vöiva.	Kaavakartalla 1 esitetty alue, 1:20 000.	Linja 30 meter utanför planområdets gränser.	På planområdet 1 avvisat område, i skala 1:20 000.
Kaavakartalla nro 2 esitettiin alueen rajan Rajatan kanta-alueen ulkopuolella olavien tilojen yleiskäsky ja kumoo 2. mittakavassa 1:10 000.	Kaavakartalla 2 esitetty alue. Rajatan kanta-alueen ulkopuolella olavien tilojen yleiskäsky ja kumoo 2. mittakavassa 1:10 000.	Gräns för område som visas på plankarta nr 2.	På plankarta 2 avvisat område. Den underliggande rättsgrundningen presenteras på plankarta 2 i skala 1:10 000 på det markerade länsmåttsskeden.

<p>Nykisest rakennetut maanlaiset liikennetunnelit ja niihin liittyvät tilat.</p>	<p>MAANALAINEN LIIKENNETUNNELI</p> <p>Alue osoittaa ohjeellisen tilan ja yhteystarpeen ajoneuvo-, jalkokulkeilleen ja kevyen liikenteen sekä niiden hoidon kannalta tarpeellisille tiloille ja tunneleille. Rakennekaavien asermin saatteen</p>	<p>Nuvarande byggda underjordiska trafiktunnlar och utrymmen i anslutning till dessa.</p>	<p>UNDERJORDSKA TRAFIKTUNNEL</p> <p>Området anger ungefärligt utrymme och förbindelse för fordons-, kollektiv- och lätttrafik samt nödvär utrymme och tunnlar för deras service. Spårstationer kan användas som befolkningsskyltar.</p>
<p>Suunnitellut liikennetunnelit ja tilat.</p>		<p>Planerade trafiktunnlar och utrymmen.</p>	

Nykyiset rakennetut maanalaistilat.	MAANALAINEN TILA Aika-otteenat ohjeellisten tilatusten perusteella, yksittäisrakennusten huoltoon ja vierastien. Tiloja voidaan käyttää myös julkisten tai yksityisten palvelujen, tuotannon ja hallinnon tiloina. Tiloja saadaan käyttää vääntösuojina.	Nuoreiden byggda underjordiska utrymmen.	UNDERJÖRDISKA UTTRYMMEN Ombedet ser över utrymmet utrymmesbehov för parking, samhällellaste service och lagrit. Utrymmen kan användas också för den offentliga och privata services, produktions och förvaltnings utrymmen. Utrymmen får användas som befästa skydd.
Suunnitellut maanalaistilat.		Planerade underjordiska utrymmen.	

Kallioresurssi, joka soveltuu maanalaisten tilojen rakentamiseen.	KALLIORESURSSIALUE Tilojen soveltuvuus alueelle ja käyttötarkoitukseen tarkintaan asemakaavatuksen yhteydessä.	Bergsresurs som lämpar sig för att bygga underjordiska utrymmen.	BERGSRESURSMRÅDE Utrymmenas lämplighet på området och användningsområdena i detaljplaneringen. Vid behovs noggrannare i detaljplaneringen. Vid behovs noggrannare i detaljplaneringen. Vid behovs noggrannare i detaljplaneringen.
---	---	--	---

alle suunnitelmassa tulee kiinnittää erityistä huomiota maanpäällisen maankäytön häiriöherkkyyteen sekä kulku- ja pintayhteyksien näyttämiselle.

Raideliikennetunneli ja tärkeimmät asemat.	RAIDELIIKENNETUNNELI Nykyisen linjauksen sijainti.	Spårförbindelse. De viktigaste stationerna.	TUNNEL FÖR SPÅRTRAFIK Nuvarande sträckning.
--	---	---	--

<p>radeliikennetunnelin ohjeellinen linjaus ja asemien sijainti.</p>	<p>mien sijainti tarkentuu jatkosuunnittelussa.</p>	<p>dragningen för en planerad tunnel för spårtrafiken och stationernas platser.</p>	<p>stationernas läge definieras i planeringsprocessen.</p>
<p>Liikenneyhdyden suunnittelutarve alueelta tai alueiden välillä.</p>	<p>YHTEYSTARVE Liikenneyhdyden jät/tai maanalaisten tilojen vä-</p>	<p>Planeringsbehov för trafikförbindelse från områdena eller mellan områdena.</p>	<p>FÖRBINDELSEBEHOV Förbindelsebehov för trafiktunnelar och underjord</p>

<p>Nykyinen, erityisen tärkeä kulkuyhteys teknisen huollon maansäällisen tilaan tai tunneliin.</p>	<p>NYKYINEN KULKUYHTEYS TEKNISEN HUOLLON TILAAAN TAI TUNNELIIN Kulkuyhteys teknisen huollon tilaan tai tunneliin.</p>	<p>Nuvarande, speciellt viktig gångförbindelse till underjordiskt utrymme eller tunnel för</p>	<p>NUVARANDE FÖRBINDELSE TILL UTRYMME FÖR TEKNISK SERVICE ELLER TUNNEL Förbindelse till underjordiskt serviceutrymme</p>
--	---	--	--

Likimääräinen maanalaisen tilan tai tunnelin	Ungefärlig höjdt för golvnivån i un-
--	--------------------------------------

Huoltotunneli.	Servicetunnel
----------------	---------------

<p>Kantakaupungin pintakallioosuut.</p>	<p>Kalliorinteä syvyydellä 0-10 m. Pintakallion arviointi esiintyminen syvyydellä 0-10 m maanpinnasta. Kallioalueen soveltuvuus maanilaiseen rakentamiseen ja käyttöä/tarkoituksia tutkitaan tarkemmin asemakaavassa.</p>	<p>Bergsgrunden i innerstaden. Berggrunden på 0-10 m:s djup. Berggrunden uppskattas framträda på 0-10 m:s djup under markytan. Bergsgrändets lämplighet för byggande för olika ändamål undersöks noggrannare i samband med detaljplaneringen.</p>
---	---	---

Esikaupungin pintakallioalueet.	Kallionpinta syvyydellä 0,20 m. Pintakallion arvioitu esiintyminen syvyydellä 0,20 m maanpinnasta. Kallioalueen soveltuvuus maanpäälliseen rakentamiseen ja	Ytbergssområde i förstader.	Berggrunden på 0,20 m:s djup. Berggrunden uppskattas framträda på 0,20 m: djup under markytan. Bergssområdets lämplighet för bunnande för olika ändamål undersöks
---------------------------------	--	-----------------------------	--

KOKO KAAVA-ALUETTA KOSKEVAT SUUNNITTELUMAÄRÄYKSET	PLANERINGSBESTÄMMELSER SOM GÄLLER HELA PLANOMRÅDET
Maanalaisia tilia suunnitellaessa ja rakennettaessa on otettava huomioon ympäristön terveellisyys, turvallisuus ja viihteyttä edistävät kohdat. Lisäksi on kiinnitettävä erityistä huomiota polkujen, metsä- ja lämpöalustojen sekä tulvesuojan.	Vid planering och byggnad av underjordiskt utrymme skall hälsö-, säkerhets- och välbefinnandepåseende beaktas. Därvid skall särskild vikt fästas vid grundnivåer, vid buller- och luftutsläpp samt vid fara för översvämning.

[illegible]

Maanalaisten tilojen suunnittelussa on otettava huomioon palo- ja pelosturvallisuus. Maanalaista tilaa suunniteltaessa on normaaliajan käytön lisäksi arvioitava väestön suojien tason alueella.	Vid planeringen av underjordiska utrymmen skall brand- och räddningssäkerheten beaktas. Vid planeringen av underjordiskt utrymme skall vid sidan av användning under normala förhållanden även undersättas behövret
--	---

Maapintaa johtavien kulkyhteyksien alin ohjeellinen korkotaso on +3,0 metriä.	Den lägsta riktgivande höjden för förbindelserna upp till markytan är +3,0 meter.	Tähän kaavakarttaan liittyy keskusta-alueita tarkentava kartta n
Multatasona sijaitaan maapintaa 0,10 m	Utkläs underjordiska stommen och	1 : 20 000

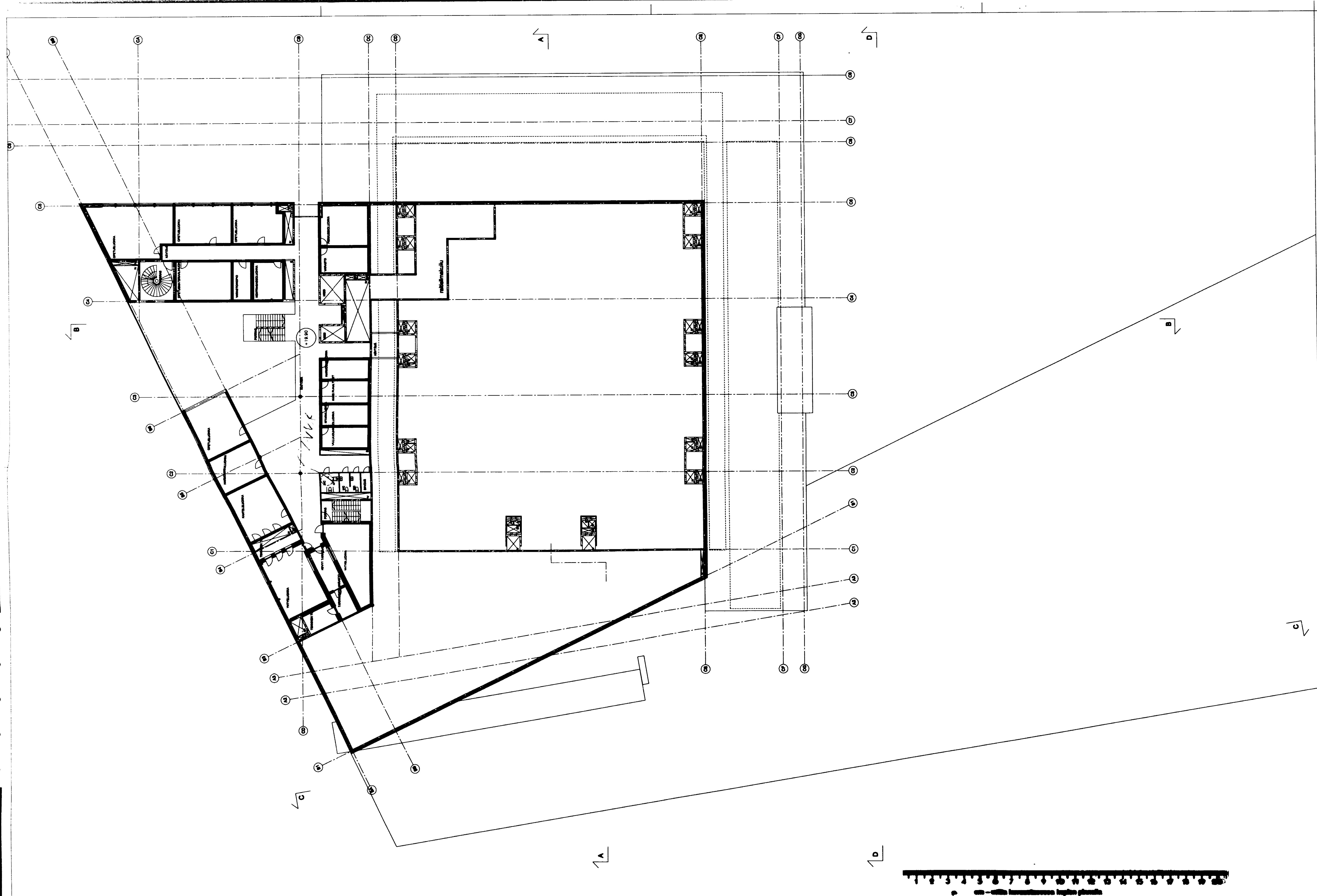
suunnitelmaissa ottaa huomioon puolustus-  
hallinnon maanlaiset tilat ja suunitelmien.

<p>Maanlaisessa yleiskaavassa esitettujen tilatarpeiden lisäksi silloitan muutkin maanlaisia rakentamista, mikäli siitä ei aiheudu olennaisia haittoja alueen pääasialliselle maankäytölle.</p>	<p>Utöver de i den underjordiska generalplanen anvisade tryttnesbehoven godkänns också annat underjordiskt byggande, såvida det inte medför väsentliga olägenheter för området huvudsakligen avsedda för bostäder.</p>
---	--

[illegible]



BILAGA 2



Helsingin kaupungin  
rakennusvalvontavirasto  
14. 10. 2005  
Helsingfors stads  
byggnadsnämnden  
PARKKIKATU 14  
00100 HELSINKI  
11. 11. 2005  
Helsingfors stads  
byggnadsnämnden  
PARKKIKATU 14  
00100 HELSINKI

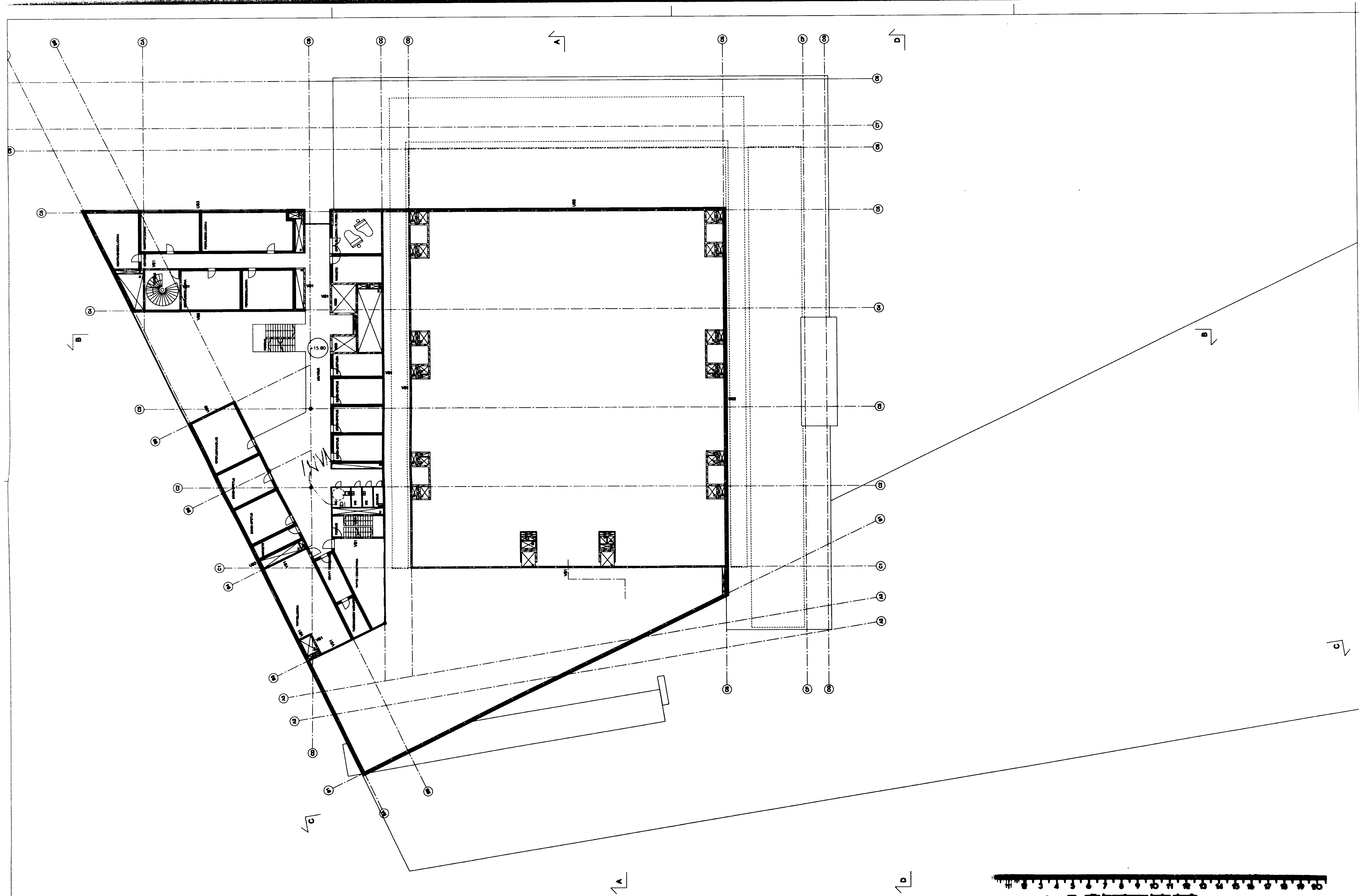
Kuvaus no 5067 258-07

2. KILJUN  
2010  
1  
2-1391-05-A  
PÄÄPIIRUSTUS  
POHJAPIIRROS  
7. KERROS  
0/15  
1:200

MUSIIKKITALO  
TÖÖLOONLAKENKATU 14  
00100 HELSINKI

Marko Järvelä  
marko.jarvela@ark-tyo.fi  
13.10.2005

BILAGA 3



RAKENNUSLUTKUNNAN  
valvonta 8/11/2015  
451  
Helsinki 11/11/2015  
Anni-Liisa Vartiainen  
Pääsuunnittelija

Helsingin kaupungin  
rakennusvalvostasto  
14. 10. 2005  
Helsingfors stads  
byggnadsnäringsverk

Kuvaus no 5087 257 07

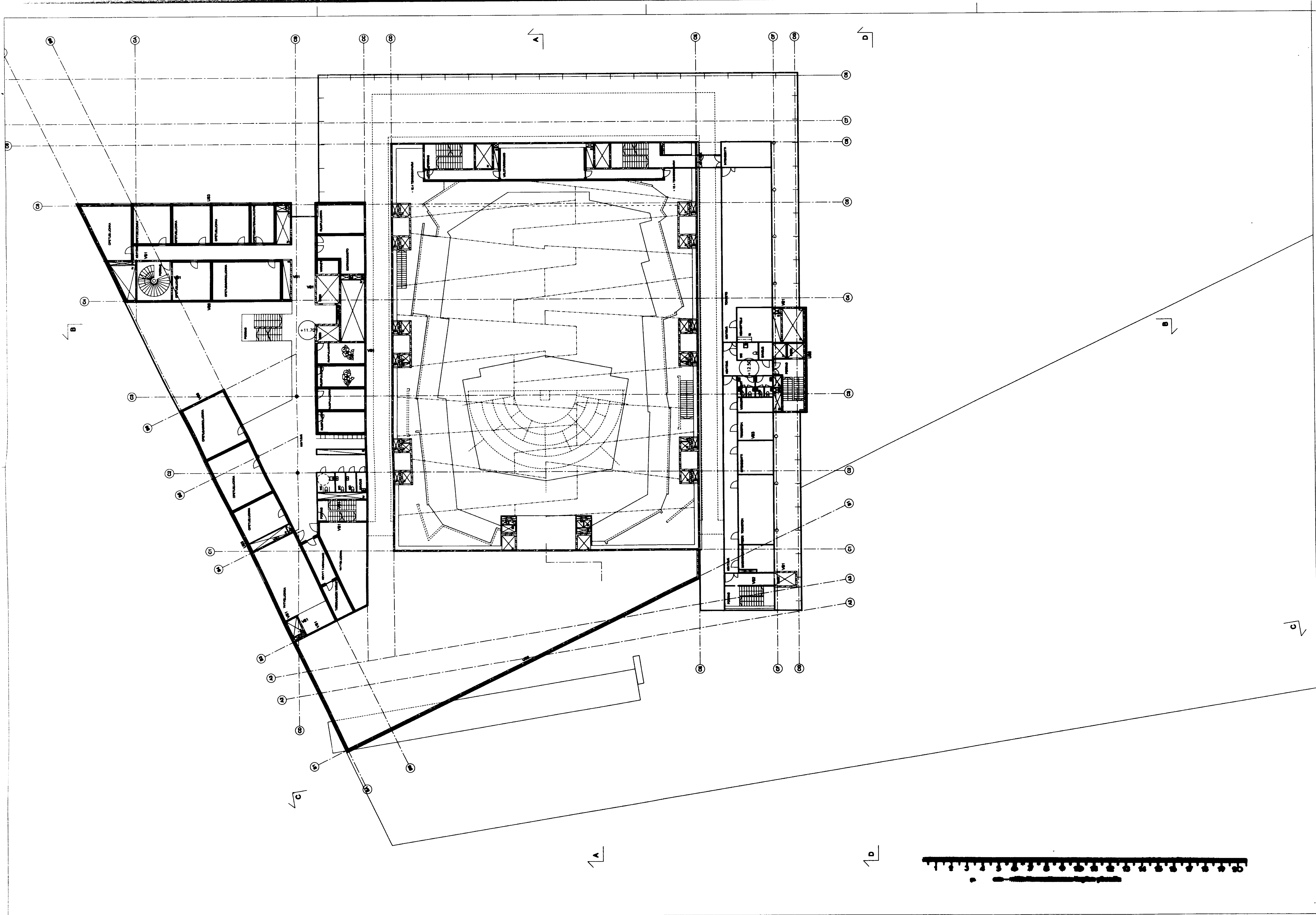
2. KILJUN	2013	1	2-1891-05-A	8/15
UUDISRAKENNUS			PÄÄPIIRUSTUS	
			POHJAPIIRROS	1:200
			6. KERROS	

MUSIKKITALO  
TÖÖLÖNLAHDENKATU 14  
00100 HELSINKI

0812

Marko Mäkelä marko.makela@ark-tyr.fi 13.10.2005

BILAGA 4



RAKENNUSLAUTAKUNNAN  
valtuusto 8.11.2015  
457 g  
Hakohd 11.11.2015  
*Arvo Linn, puolesta*  
Arvo Linn Vastuu  
pöytäkirjasta

Helsingin kaupungin  
rakennusvalvontavirasto  
14. 10. 2005  
Helsingfors stads  
byggnadsstyrelse

Kuvaus no 5087-256-07

2. KILJUN	2013	1	2-1891-05-A
UUDENRAKENNUS			
PÄÄPIIRUSTUS			7/15
POHJAPIIRROS			1:200
5. KERROS			

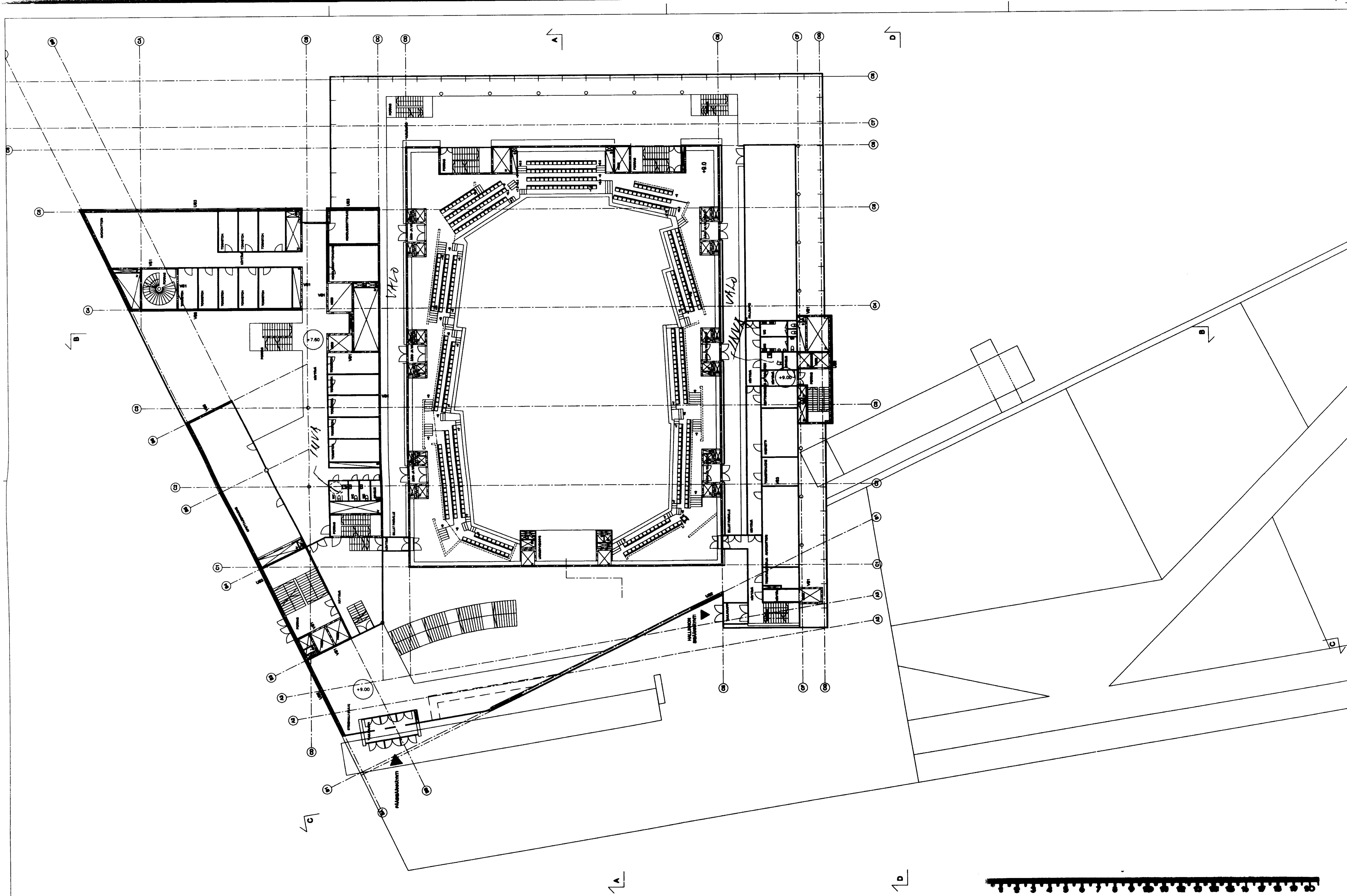
MUSIKKITALO  
TÖÖLOUNAINENKATU 14  
00100 HELSINKI

0012

Marko Pöytäkirja  
marko.poyta@ark-tyr.fi  
13.10.2005



## BILAGA 5



RAKENUSLAUTAKUNNAN  
valtuusto 8 11 2015  
451  
Hakuri 11 11 2015  
Anne-Liisa Varsa  
Anne-Liisa Varsa  
pöytäkirjapöytäkirja

Helsingin kaupungin  
rakennusvalvontavirasto  
14. 10. 2005  
Helsingfors stads  
byggnadstillsynsverk

**Kuvaus no** 5087-255-07

laskennanajuri <b>2. KLUJAJ</b>	lasku/kuu <b>2015</b>	lasku/kuu <b>1</b>	maksatusten ajankohdat <b>2 - 1891 - 05 - A</b>	
laskun numero <b>LUCKRPAWENNUS</b>			maksu <b>PÄÄPIIRUSTUS</b>	kuukausi <b>6/15</b>
			ajankohdat <b>POHJAPIIRROS</b>	viikkoterve <b>1.200</b>
<b>MUSINKITALO</b>			<b>4. KERROS</b>	

**MUSIKKITALO**  
**TÖÖLÖNLANDENKATU 14**  
**00100 HELSINKI**

**001967 RELEASE**

[REDACTED]

**Signature**      **Date**  
**DP12**      **08/12**

[REDACTED]

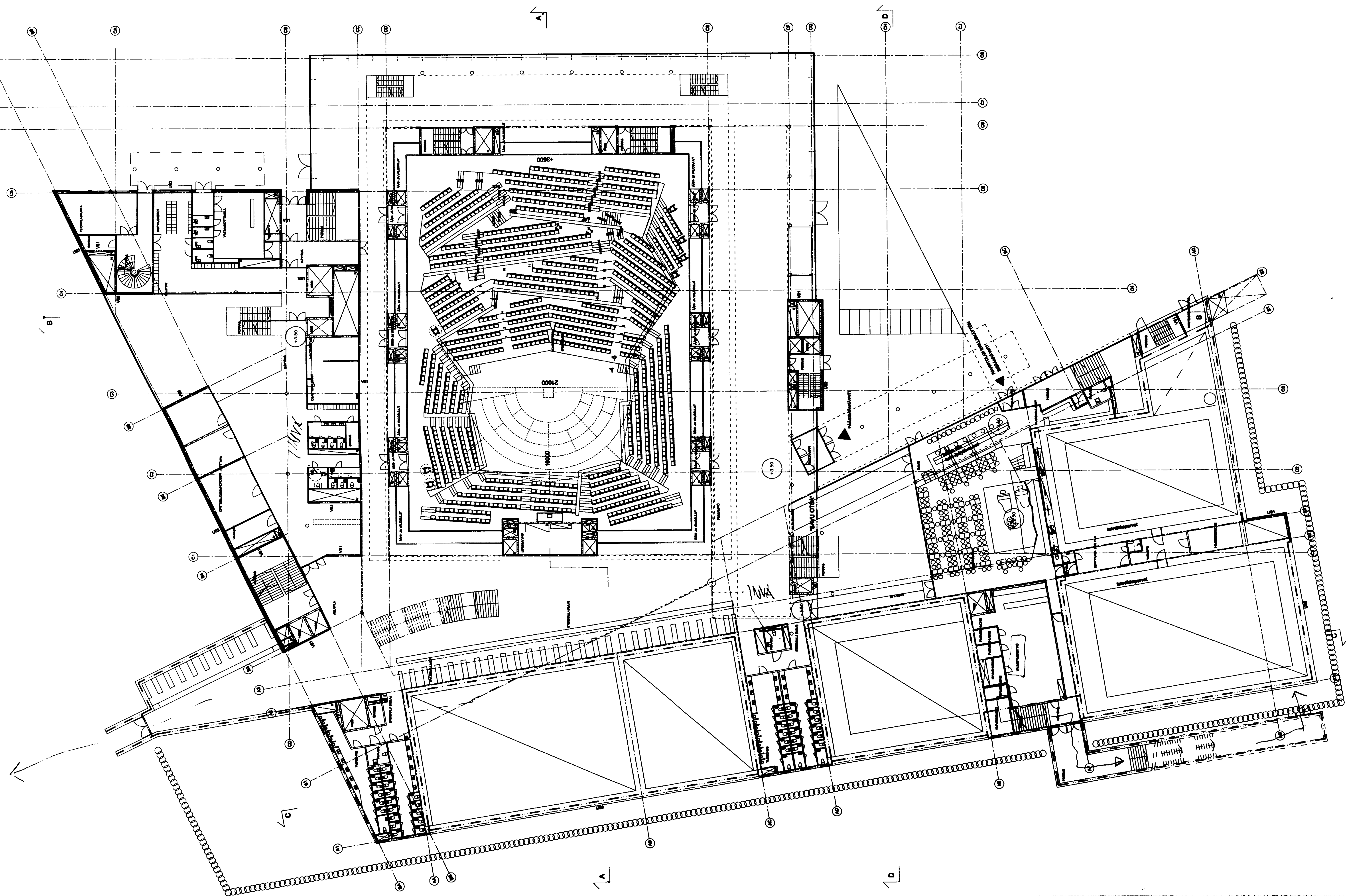
**(signature)**      **e-mail**      **phone**  
**Marko Hivato**      **marko.hivato@sk-tp.fi**      **13.10.2013**

*Dmitry Peltier*

signature	e-mail	photo
Marko Jivisti	marko.jivisti@ark-kr.fi	13.10.2013



BILAGA 6

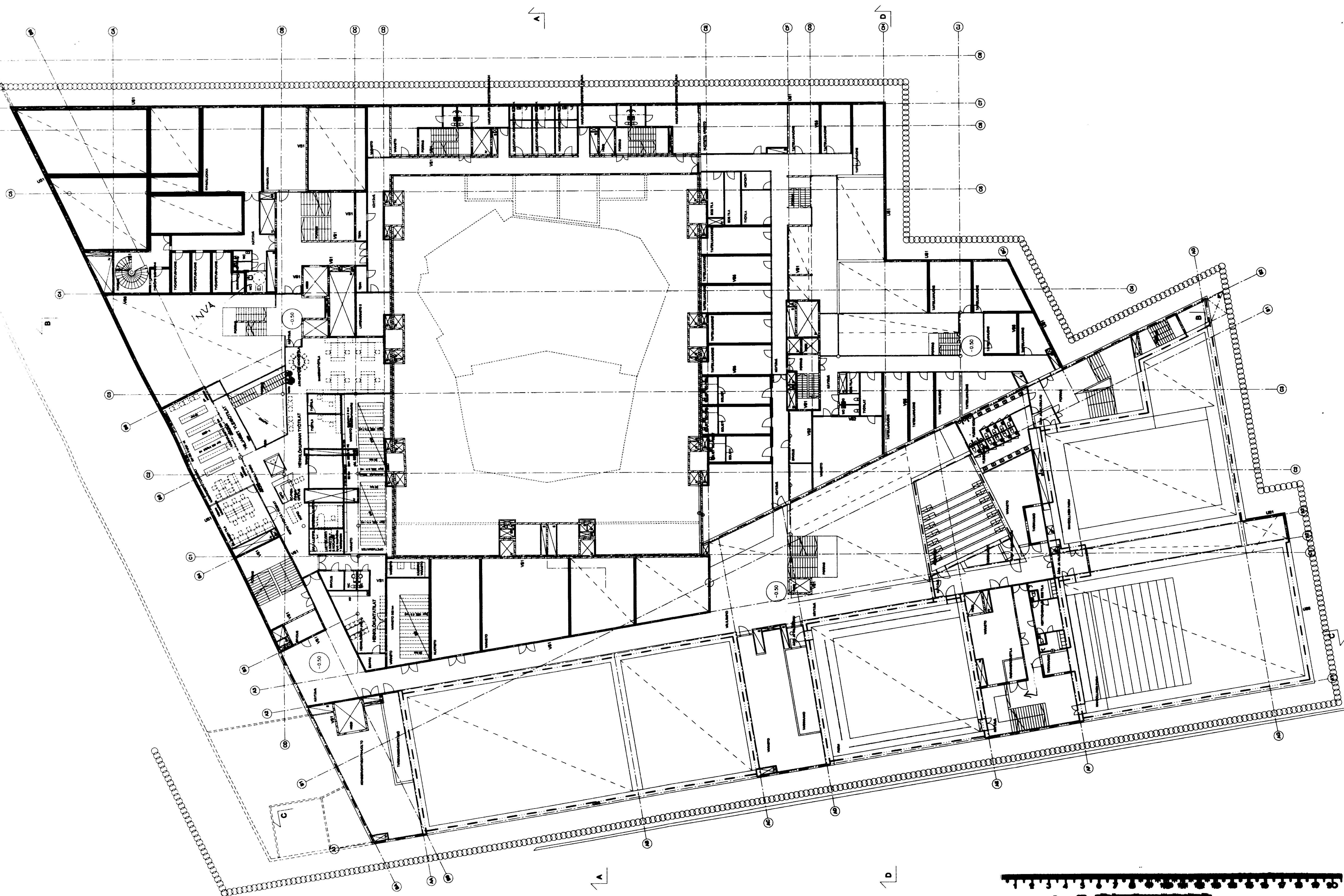


Kuvaus no 5087 254 -07

2. KILJUN	2013	1	2 - 1831 - 05 - A	
UUDISRAKENNUS			PÄÄPIIRUSTUS	5/15
			POHJAPIIRROS	1:200
MUSIKKITALO			3. KERROS	
TÖÖLOUNAIKIKATU 14				
00100 HELSINKI				
Marko Kivimäki	marko.kivimaki@ark-tyo.fi			13.10.2005



BILAGA 7



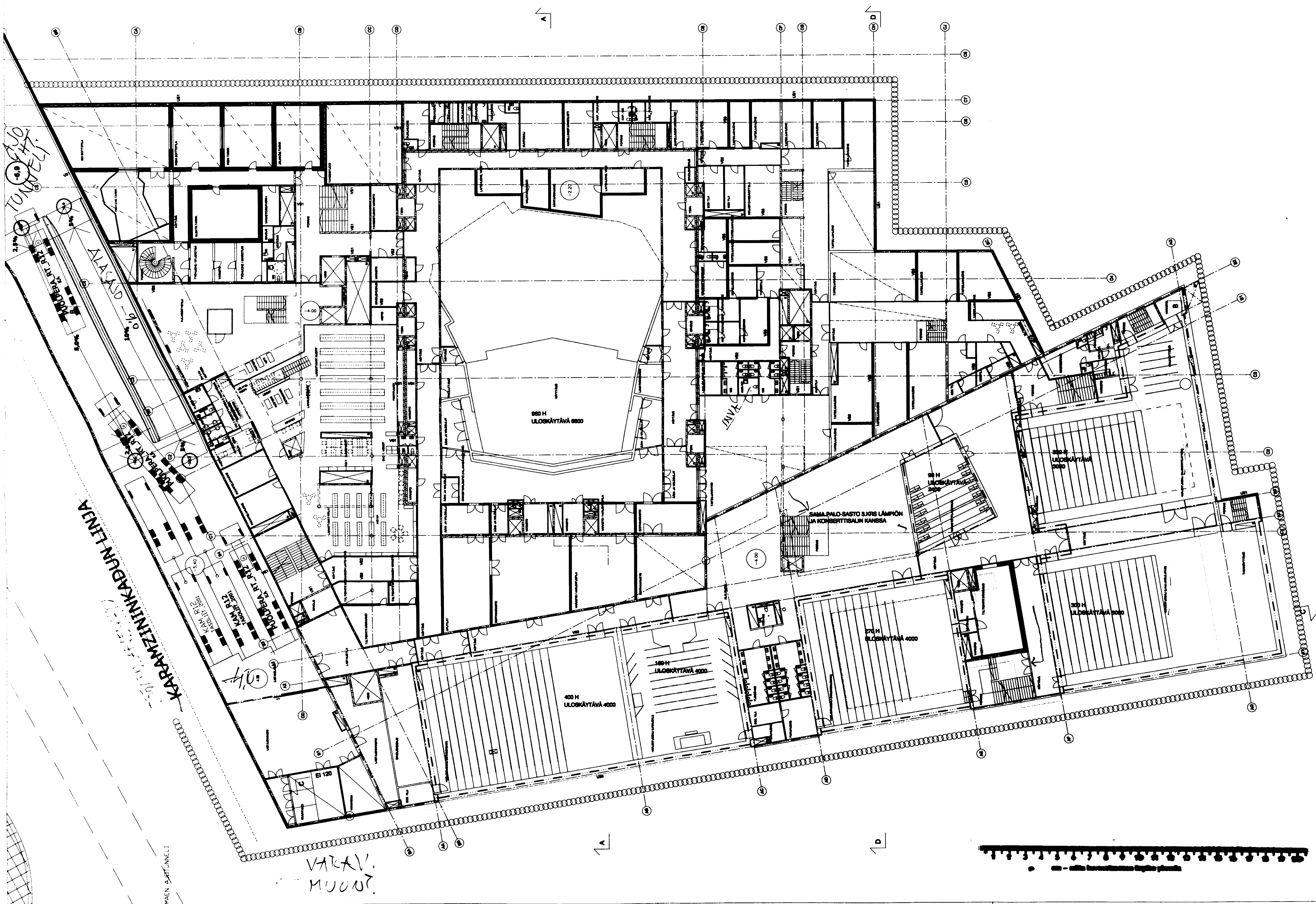
RAKENNUSLUTAKIRJA  
valvottu 8.11.2005  
457  
Helsinki 11.11.2005  
Anni-Liisa Vartiainen  
Helsingin kaupungin  
rakennusvalvontavirasto  
14.10.2005  
Helsingfors stads  
byggnadsstyrelsen

Kuvaus no 5087-253-07

2. KILJUN	2013	1	2-1891-05-A	4/15
LUOKKAKIRJA			PÄÄPIIRUSTUS	1:200
			POHJAPIIRROS	
			2. KERROS	
MUSIKKITALO				
TÖÖLÖNLAHDENKATU 14				
00100 HELSINKI				
Mario Kivisto	mario.kivisto@ark-pr.fi			13.10.2005



BILAGA 8



OSASTOIVAT SEINÄT EI 80  
OSASTOIVAT LASKOIVET EI 30 (< 7 m²)  
JOS TOISEN EI OLE MÄÄRITETTY

PAIKKUNALAUTAKUNNAN  
valtuusto 8.11.2015  
451  
Helsinkilä 11.11.2015  
Jouko L. Mäkelä  
Jouko L. Mäkelä  
Helsingin kaupungin  
rakennusvalvontavirasto  
14.10.2005  
Helsingfors stads  
byggnadsstyrelsen

Kuvaus no 5087-252-07

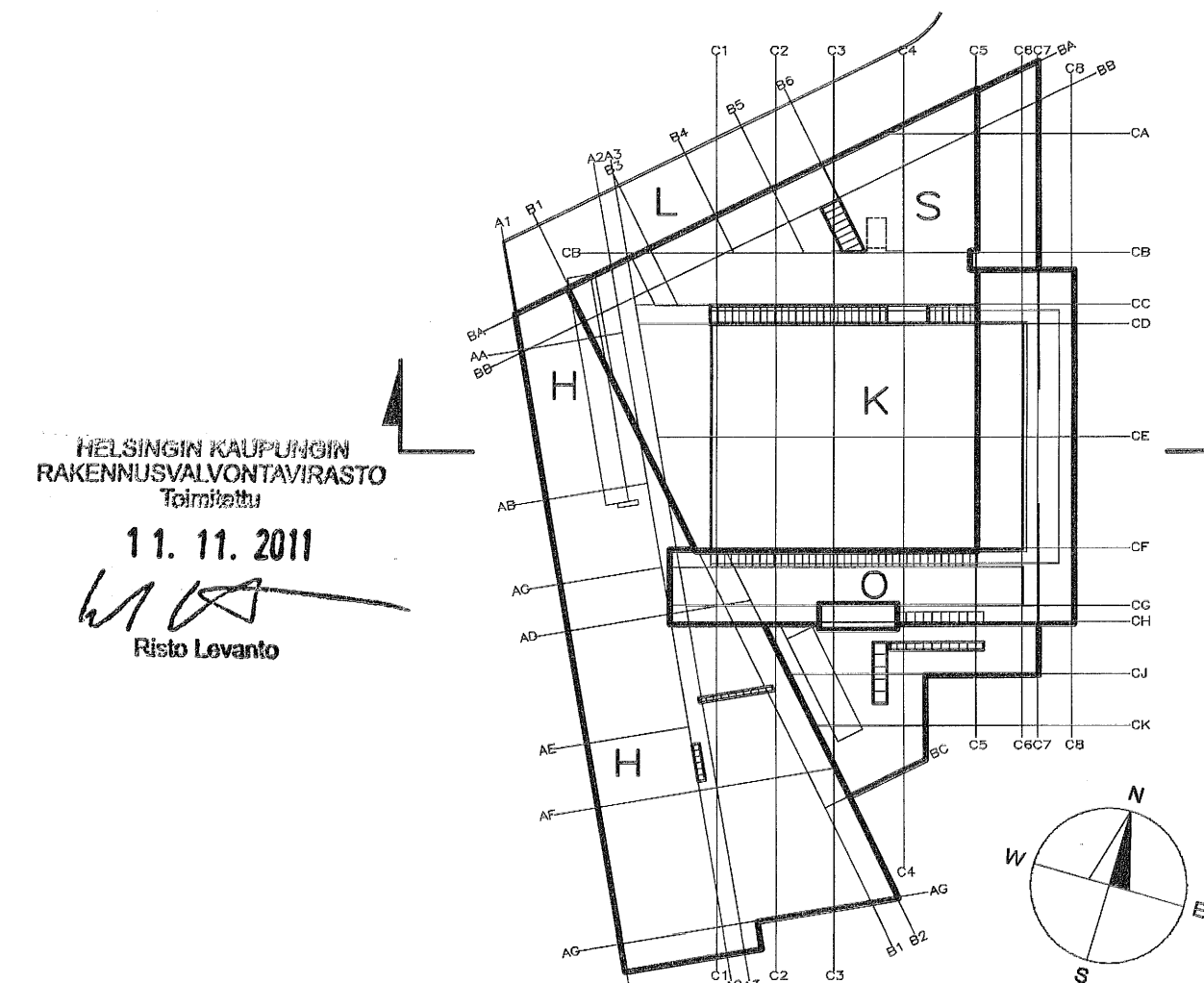
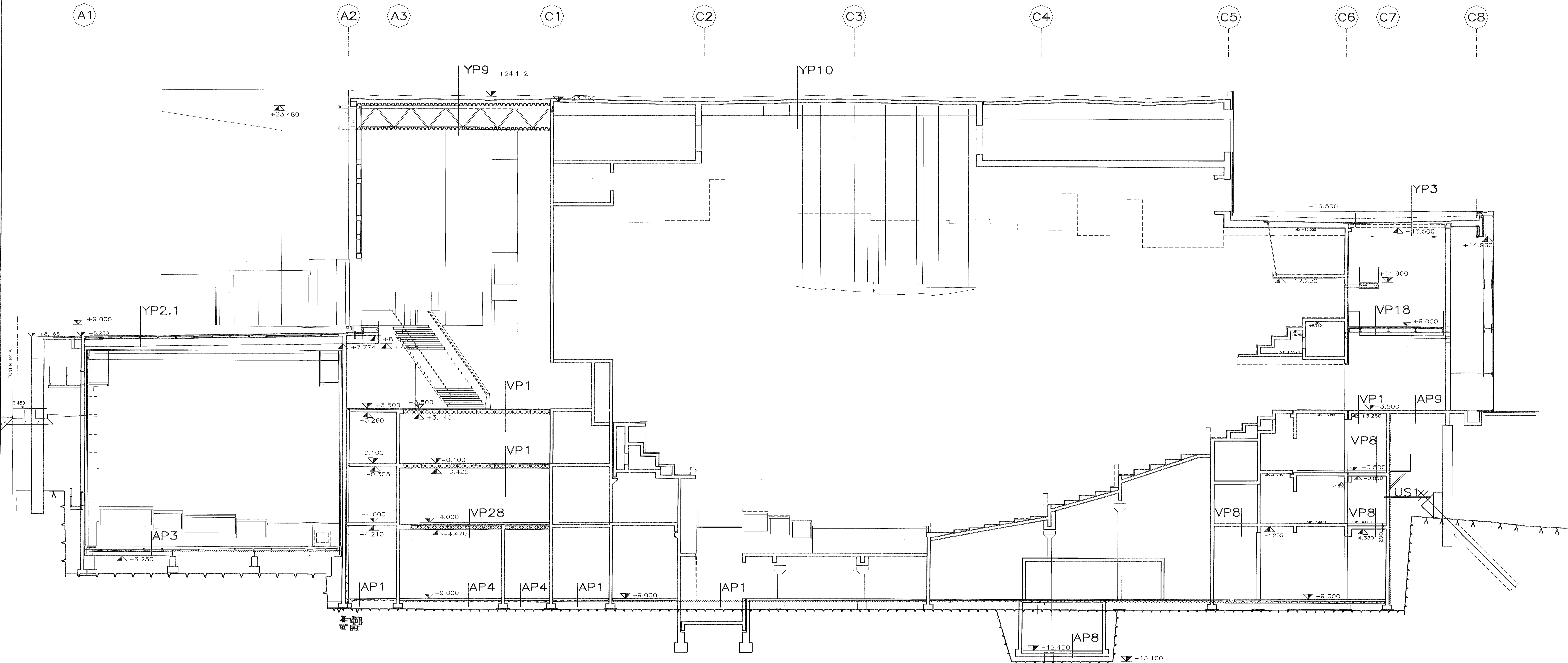
2. KILJUN	2013	1	2-1891-05-A	3/15
UUDISRAKENNUS			PAAPRUSTUS	
			POHJAPIIRROS	1:200
			1. KERROS	


MUSIIKKITALO  
TÖÖLOONLANDENKATU 14  
00100 HELSINKI

13.10.2005



## BILAGA 9



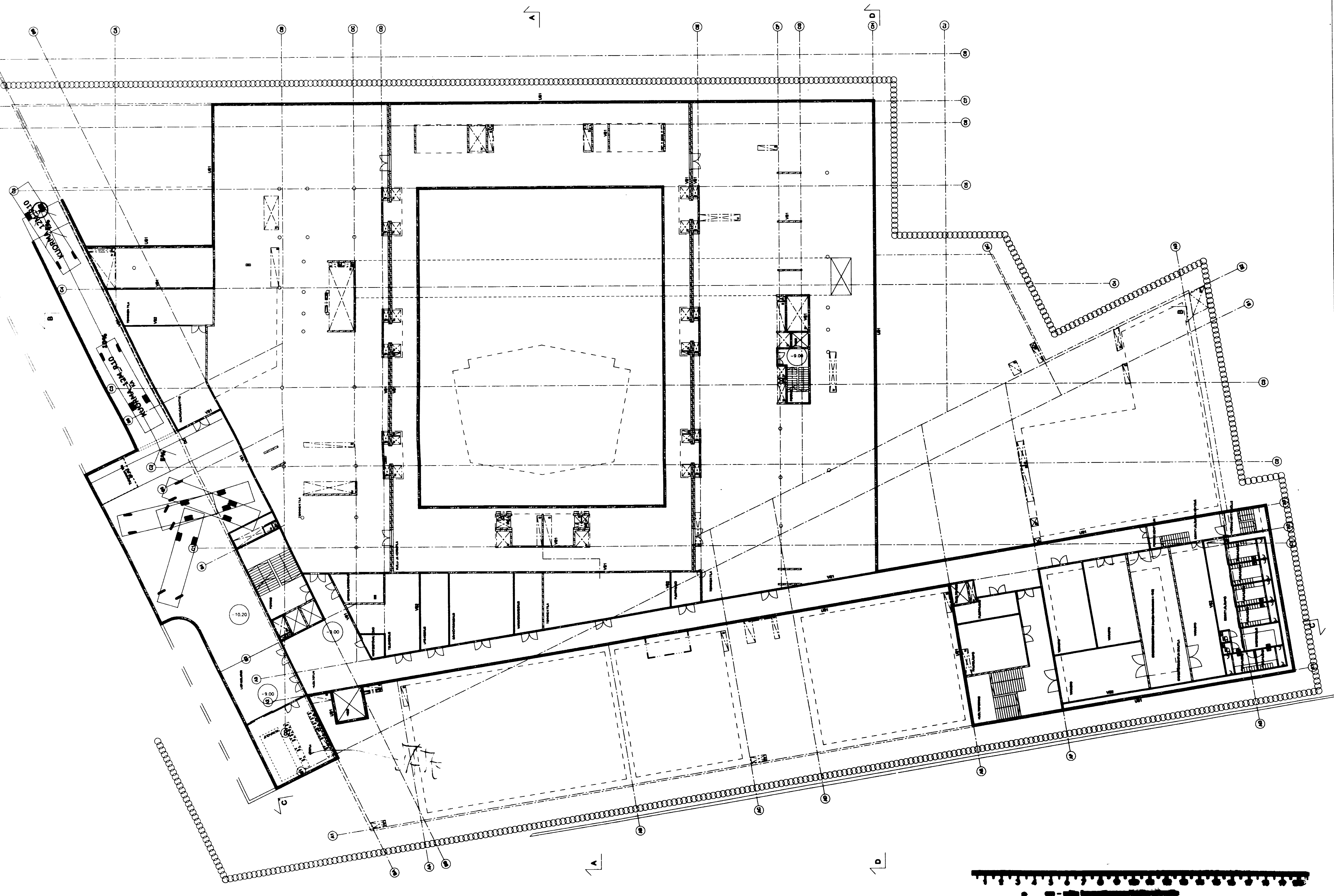
HELSINGIN KAUPUNGIN  
RAKENNUSVALVONTAVIRASTO  
Tolmattu  
11. 11. 2011  
  
Riitta Louhevaara

Tero Aalto  
Tero Aaltonen  
5919 250-16

[illegible]



BILAGA 10



RAKENNUSLUTAKIRJA  
Vaihtokortti 8.11.2005  
457  
Hakijalla 11.11.2005  
Arvo L. Varti  
Pääsuunnittelija  
Helsingin kaupungin  
rakennusvalvontavirasto  
14.10.2005  
Helsingfors stads  
byggnadsstyrelse

Kuvaus no 5087-251-07

2. KILPI	2013	1	2-1891-05-A	2/15
LAUSUNNON			PÄÄSUUNNITUS	1:200
			PONNAPUROS	
			TEKNISKALLARI	

MUSIKKITALO  
TÖÖLÖNLAHDENKATU 14  
00100 HELSINKI

Marko Kivisto  
marko.kivisto@ark-tyr.fi  
13.10.2005