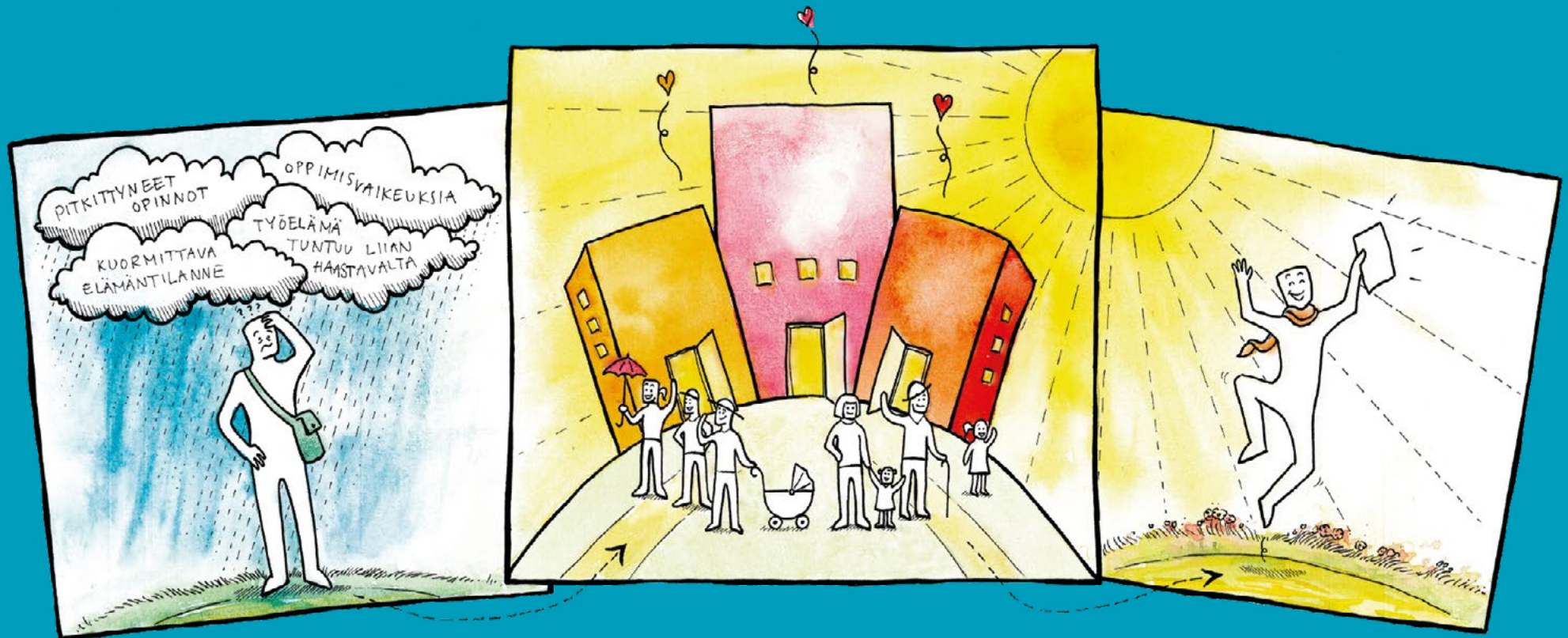


Osallisuuskorttelin opinnollistamisen malli

Tarja Kempe-Hakkarainen, Virve Pirttikoski, Tiia Kangassalo, Erno Hokkanen & Anne Timonen



LAB-ammattikorkeakoulu

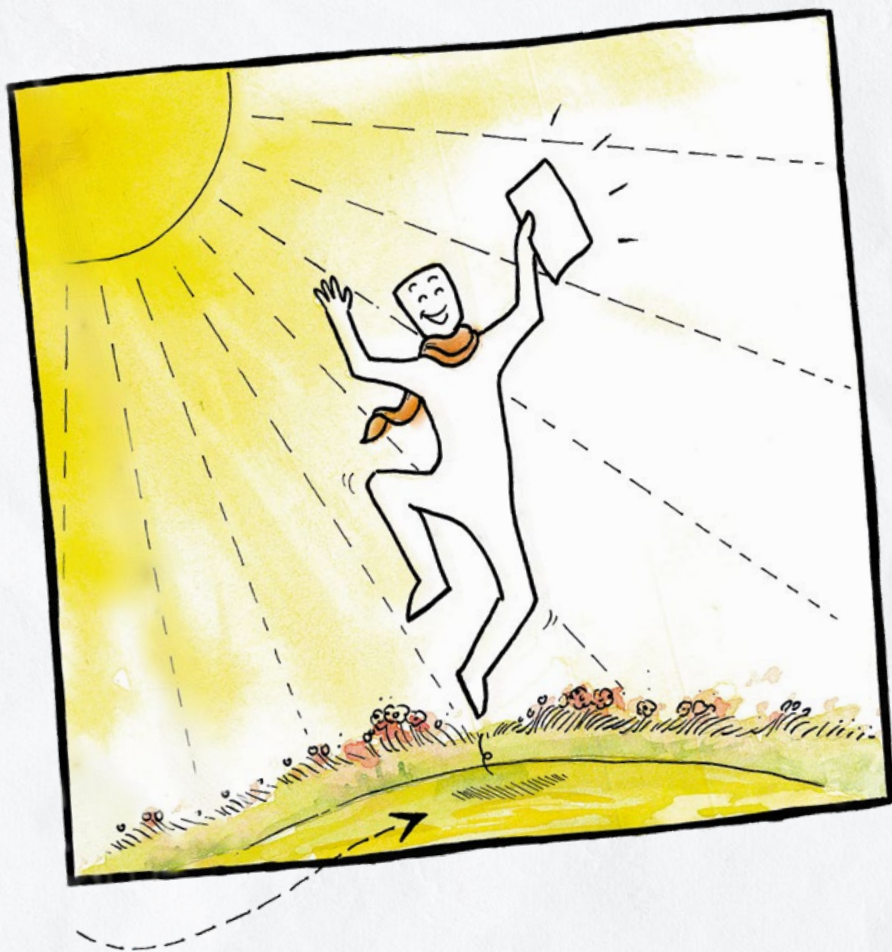
ISBN 978-951-827-394-6 (PDF)

ISBN 978-951-827-399-1 (painettu)

Taitto ja ulkoasu: Design Kumina

Kuvitukset: Oona Rouhiainen, LUT

Lahti, 2021



Sisällysluettelo

Esipuhe	4
Dila ja Harjula Osallisuuskorttelin työympäristöinä	5
Osallisuuskorttelin toimijat.....	6
Osallisuuskorttelin opinnollistamisen prosessikuvaus	7
1. Ohjautuminen	8
2. Aloitus	9
Osaamissuunnitelma	10
3. Opintojen suorittaminen	11
4. Opintojen valmistuminen	12
Edellytyksiä onnistuneelle opinnollistamiselle	13
Mitä opiskelija on oppinut Osallisuuskorttelissa?	14
Tutustu Osallisuuskortteli-hankkeen materiaaliin.....	15
Lähteet.....	16
Liitteet.....	17
Liite 1. Osallisuuskorttelin opinnollistamisen prosessin toimijat ja tehtävät.....	17
Liite 2. Osaamissuunnitelma	18

Esipuhe

Tässä julkaisussa avataan Osallisuuskorttelin opiskelija-
lähtöistä opinnollistamista ja toimijoiden tehtäviä prosessin eri
vaiheissa. Opinnollistamisella tarkoitetaan opiskelutapaa, jossa
opintojakson opiskelu viedään työpaikalle. Osallisuuskortteli-
-hankkeessa työympäristöjä tarjosivat Lahden Diakonialaitos
ja Harjulan Setlementti. Julkaisu on suunnattu ammattikorkea-
koulun opiskelijoille, opettajille ja työelämän toimijoille. Lisäksi
julkaisu on tarkoitettu kaikille aiheesta kiinnostuneille.

Osallisuuskorttelissa opinnollistaminen eroaa perinteisestä
opinnollistamisen mallista siinä, että opiskelija ei ole työ-
suhteessa vaan toimii opiskelijan roolissa työpaikalla. Työ-
ympäristöt ovat tarjonneet mahdollisuuden tehdä ammatillisia
harjoittelujaksoja, opinnäytetöitä sekä muita opintojaksoja.
Opinnollistaminen on tarjonnut yksilöllisen vaihtoehdon opis-
kelijalle, jolla on jäänyt opintoja suorittamatta.

Osallisuuskortteli-hanketta (2019-2021) toteuttivat yhteistyös-
sä LAB-ammattikorkeakoulu, Lahden Diakonialaitos ja Harju-
lan Setlementti. Hankkeen kohderyhmänä olivat sosiaali- ja
terveysalan opiskelijat, sekä erityisesti he, joilla oli lisätuen
tarvetta opintojen suorittamisessa. Hanketta rahoitti Euroopan
Sosiaalirahasto. Tavoitteena oli parantaa palveluita, jotka tuke-
vat siirtymävaiheita ja koulutuksellista tasa-arvoa.

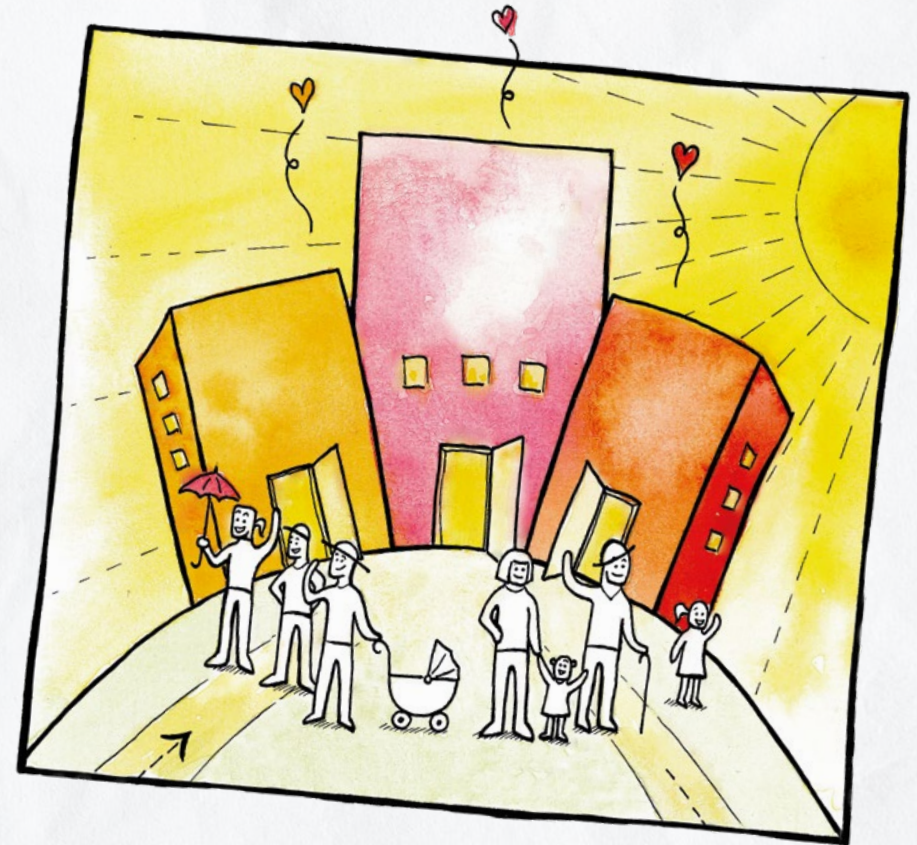


Dila ja Harjula Osallisuuskorttelin työympäristöinä

Opinnollistamisen prosessin onnistumiseksi tarvitaan työympäristöjä, joissa opiskelijan on mahdollista hankkia oman ammattialansa osaamista sekä vahvistaa työelämätaitoja. Monipuoliset työympäristöt tarjoavat opiskelijoille mahdollisuuden konkreettisiin työtehtäviin osana työtiimin toimintaa.

Osallisuuskorttelin työympäristön muodostivat Lahden Diakonialaitoksen Dilakortteli ja Harjulan Setlementin maahanmuuttajatyö. Dila ja Harjula ovat yleishyödyllisiä kolmannen sektorin toimijoita, jotka tarjoavat erilaisia sivistys-, sosiaali- ja terveydenhuollon palveluja. Kummankin toimijan tavoitteena on tämän lisäksi palvella niitä ihmisiä, jotka ovat heikomman asemansa takia vaara jäädä muun yhteiskunnallisen avun ulkopuolelle. (Harjulan setlementti ry. 2021; Lahden diakonialaitos 2021.)

Dilan ja Harjulan tarjoamat työympäristöt opiskelijoille olivat moninaiset, koska niissä toteutetaan paljon erilaisia toimintoja lapsille, nuorille, aikuisille, ikäihmisille, maahan muuttaneille sekä vapaaehtoisille.



Osallisuuskorttelin toimijat

Opinnollistamisen prosessissa edellytetään sujuvaa yhteistyötä ammattikorkeakoulun ja työelämän välillä, koska nämä tahot toimivat oppimisen mahdollistajina, organisoijina ja tukijoina. Osallisuuskortteli-hankkeessa opiskelijan ja opettajan tukena toimivat sekä ammattikorkeakoulun että työelämän yhteyshenkilöt, joiden roolit osoittautuivat tärkeiksi.

Prosessin eri vaiheissa kaikilla toimijoilla on oma tehtävä onnistuneen opinnollistamisen prosessin takaamisessa.

Opiskelija

- » opiskelee aktiivisesti tavoitteiden suuntaisesti työympäristössä

AMK-opettaja

- » tukee opiskelijan oppimista
- » tukee työelämäohjaajaa opiskelijan ohjauksessa

Työelämäohjaaja

- » perehdyttää opiskelijan työelämän käytäntöihin
- » tukee konkreettisissa työtehtävissä

AMK-yhteyshenkilö

(työelämäpedagogiikan asiantuntija-opettaja)

- » koordinoi opinnollistamista

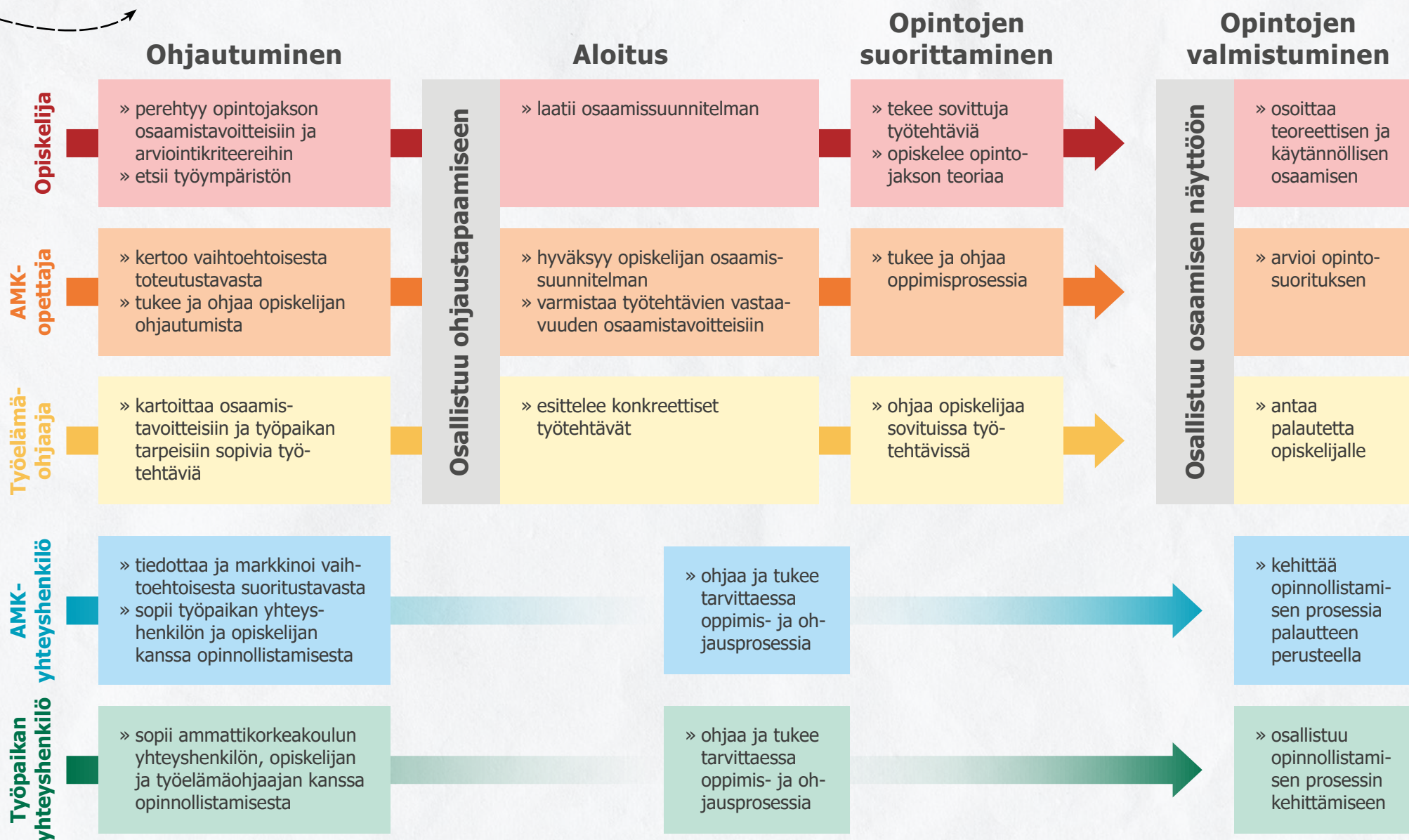
Työpaikan yhteyshenkilö

- » koordinoi opinnollistamista

Osallisuuskorttelin opinnollistamisen prosessi on jaettu ohjautumis-, aloitus-, suorittamis- ja valmistumisvaiheeseen. Eri vaiheissa jokaisella toimijalla on omat selkeät roolinsa ja tehtävänsä. Osallisuuskorttelin erityispiirteenä oli AMK-yhteyshenkilöltä ja työpaikan yhteyshenkilöltä saatu tuki ja ohjaus koko opinnollistamisen prosessin aikana. Tarkemmat tehtävät löytyvät liitteestä 1. Osallisuuskorttelin toimijat ja tehtävät.



Osallisuuskorttelin opinnollistamisen prosessikuvaus



Kuva 1. Osallisuuskorttelin opinnollistamisen prosessikuvaus (Kuva: Mirva Koponen, Virve Pirttikoski & Tiia Kangassalo)

1. Ohjautuminen

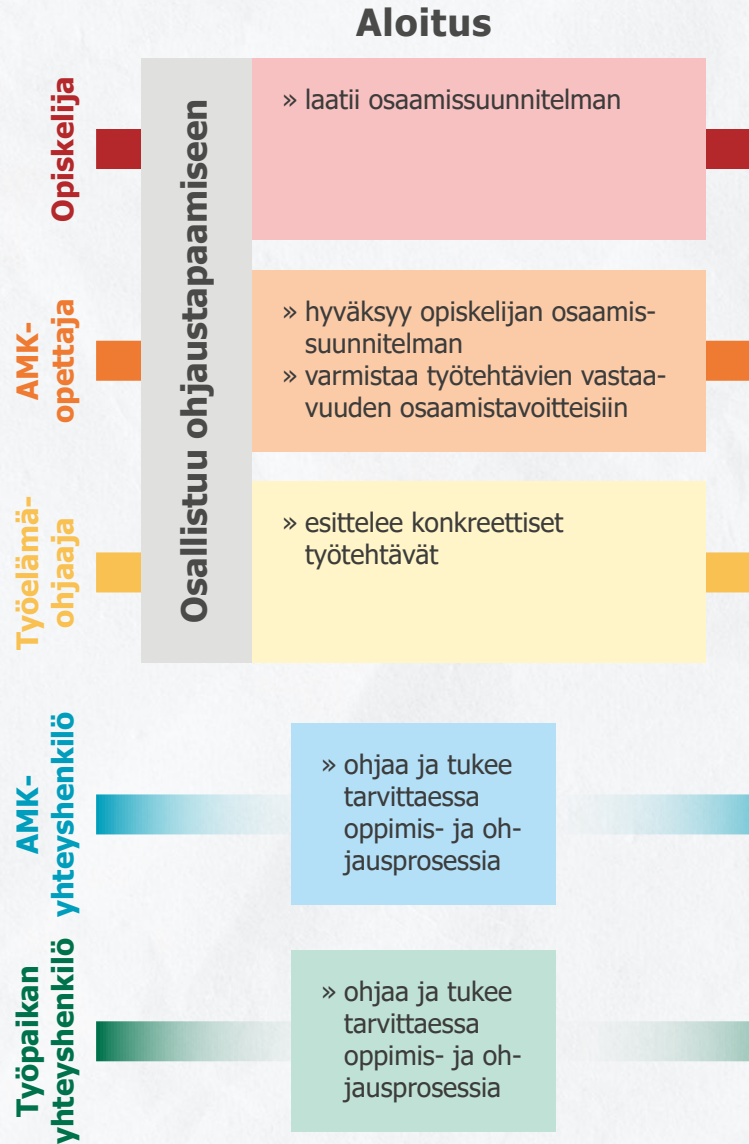
Opiskelija ohjautuu suorittamaan opintojaan työympäristöön eri tavoin. Opiskelija voi saada tiedon opintojakson vaihtoehdoista suoritustavasta opettajatutorilta, opinto-ohjaajalta, AMK-opettajalta tai AMK-yhteyshenkilöltä. Tiedon saatuaan opiskelija ottaa yhteyttä ammattikorkeakoulun yhteyshenkilöön. Yhteyshenkilö ohjaa opiskelijaa etsimään opintojaksoon sopivan työympäristön.

Ohjautumisvaiheessa yhteyshenkilöillä on vahva rooli opinnollistamisen käynnistämässä ja opiskelijan tukemisessa. AMK-yhteyshenkilö toimii linkkinä opiskelijan, opettajan ja työelämän yhteyshenkilön välillä. Työpaikan yhteyshenkilö lähtee tiedon saatuaan selvittämään työelämäohjaajilta työympäristöjä, joissa opiskelijan on mahdollista saavuttaa opintojakson osaamistavoitteiden mukaista osaamista.

Ohjautumisvaiheen jälkeen yhteyshenkilöiden tehtävänä on toimia oman organisaation työntekijänä, eli opettajan tai työelämäohjaajan tukena prosessin seuraavissa vaiheissa.



Kuva 2. Prosessin vaihe: ohjautuminen
(Kuva: Mirva Koponen, Virve Pirttikoski & Tiia Kangassalo)



Kuva 3. Prosessin vaihe: aloitus
(Kuva: Mirva Koponen, Virve Pirttikoski & Tiia Kangassalo)

2. Aloitus

Opinnollistamisen aloitus vaatii sujuvaa yhteistyötä ja hyvää suunnittelua. Prosessi lähtee aina liikkeelle opintojakson osaamistavoitteista ja arviointikriteereistä, jotka määrittävät millaista osaamista opiskelijan tulee saavuttaa. Ensimmäisessä ohjaustapaamisessa yhdessä opiskelijan, opettajan ja työelämäohjaajan kanssa suunnitellaan miten opiskelija hankkii osaamista työpaikalla. Opiskelija valmistautuu tapaamiseen perehtymällä valittuun työympäristöön sekä opintojakson sisältöihin ja osaamistavoitteisiin.

Työelämäohjaaja kertoo opiskelijalle tarkemmin työympäristöstä ja tarjolla olevista työtehtävistä. Opiskelijan yksilölliset tarpeet, kuten hänelle ominainen tapa oppia, on tärkeä huomioida. Opiskelijan oppimistyyli voi olla oppimista edistävä tai estävä tekijä (Niskanen & Kantanen 2020, 39).

Opintojakson opinnollistaminen pitää aina sisällään myös opintojakson teoreettista haltuunottoa. Opettajan keskeinen tehtävä aloitusvaiheessa on ohjata opiskelijaa opintojakson keskeisen teoreettisen materiaalin äärelle. Aloitusvaiheessa suunnitellaan myös osaamisen näytön toteutustapa sekä miten näyttö arvioidaan.



Osaamissuunnitelma

Osallisuuskorttelin opinnollistamisen prosessiin on kehitetty työkaluksi osaamissuunnitelma (ks. liite 2), joka ohjaa opiskelijan omaa oppimisprosessia. Opiskelija kirjaa suunnitelmaan opintojakson tavoitteet, arviointikriteerit, opintojakson keskeisen teoreettisen materiaalin, sovitut työtehtävät sekä konkreettisen aikataulun, mikä rytmittää työtehtävien ja opintojen suorittamista. Lisäksi osaamissuunnitelmaan kirjataan osaamisen näytön ajankohta, toteutustapa sekä miten näyttö arvioidaan.

Opiskelija palauttaa osaamissuunnitelman opettajalle ja työelämäohjaajalle. Suunnitelman avulla työelämäohjaaja ja opettaja pystyvät tukemaan opiskelijaa tavoitteiden saavuttamisessa ja osaamisen kehittämisessä. Osaamissuunnitelmaa voidaan tarvittaessa tarkentaa ja täydentää prosessin edetessä.

Osaamissuunnitelma

LAB University of Applied Sciences | DILA | Harjula | Euroopan unionin tuella | Viivoitetaan EU:lta 2014-2020

OSAAMISSUUNNITELMA

Opiskelijan tiedot

Nimi	sähköposti
------	------------

Työpalkan tiedot

Työpaikka	Yksikkö
Työelämäohjaaja	sähköposti

Opintojakso

Kirjaa alle opintojakson nimi ja laajuus, jota osaamissuunnitelma koskee. Kirjaa opetussuunnitelmasta opintojakson osaamistavoitteet.

Opiskelijan käytössä oleva aika per opintopiste on 27 h / 1 op.
Kirjaa tähän opintojakson suorittamiseen käytösesäsi oleva laskennallinen tuntimäärä.
Yhteensä _____ opintopistettä eli _____ tuntia.

Toteutussuunnitelma

Kirjaa tähän konkreettinen aikataulutettu suunnitelma siitä, miten opintojakso ja siihen kuuluvat tehtävät toteutetaan työpaikalla (opintojen aloitus, suorittaminen ja opintojen päättäminen/osaamisen näyttö). Laadi lisäksi kuvaus milloista teoreettisista tiedoista hyödynnät. (Esim. kirjallisuus, artikkelit, verkkolähteet, videot jne.)

Arviointi

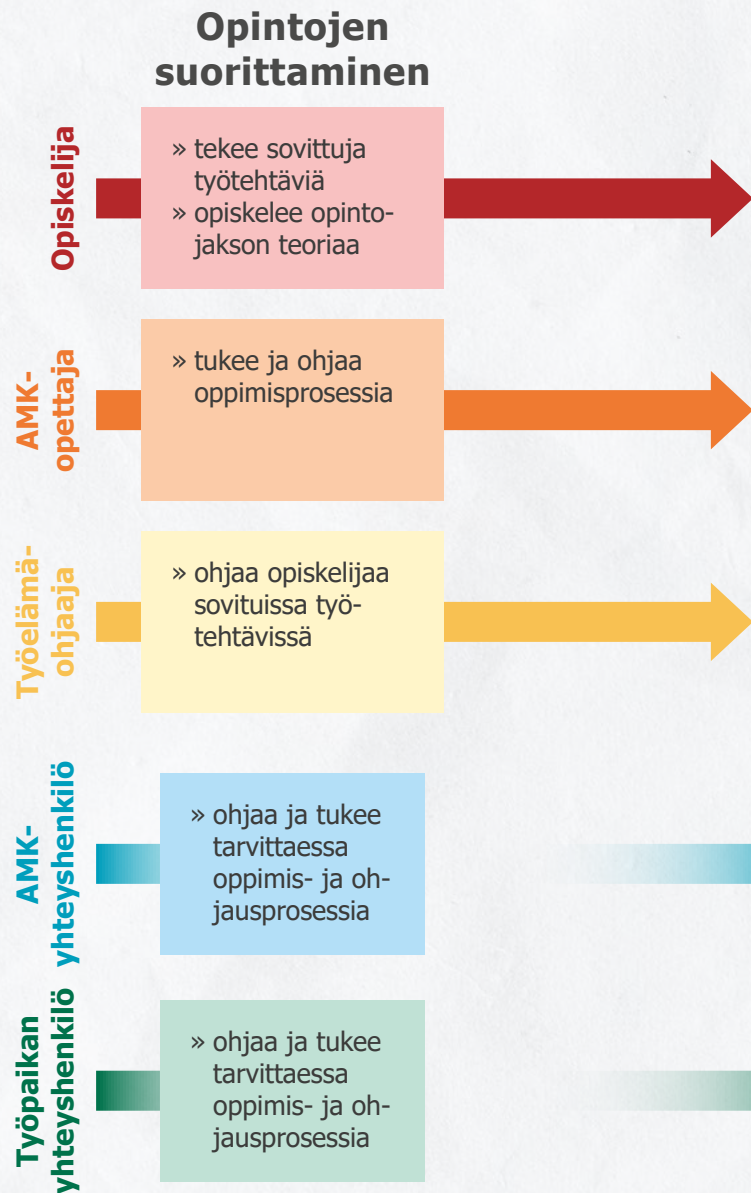
Kirjaa alle opetussuunnitelmasta opintojakson arviointikriteerit. Kuvaa konkreettisesti miten arviointi (väliarviointi/ loppuarviointi) ja osaamisen näyttö toteutetaan.

Arviointikriteerit:
Opiskelija osaa:

etoja

Kuva 4. Osallisuuskorttelin osaamissuunnitelma
(Kuva: Tarja Kempe-Hakkarainen)





Kuva 5. Prosessin vaihe: opintojen suorittaminen
(Kuva: Mirva Koponen, Virve Pirttikoski & Tiia Kangassalo)

3. Opintojen suorittaminen

Opintoja suorittaessaan opiskelija perehtyy työympäristöön työelämäohjaajan kanssa. Opiskelija tekee yhdessä sovittuja työtehtäviä osin aktiivisesti työyhteisön jäsenenä ja osin itsenäisesti. Työelämäohjaajan tarjoamalla ohjauksella on vahva yhteys oppimiseen (Rintala ym. 2015, 9, 19). Työyhteisöltä ja työelämäohjaajalta saatu tuki ja ohjaus määräytyvät opiskelijan tarpeiden mukaan.

Työelämäohjaajan tehtävänä on jatkuvan palautteen avulla ohjata opiskelijaa osaamistavoitteiden suuntaisesti. Työelämäohjaaja toimii opiskelijan tukena itsereflektoinnissa ja ohjaa opiskelijaa käsittelemään onnistumisia ja mahdollisia haasteita.

Opettaja varmistaa työtehtävien oikean mitoituksen ja vastuun opintojakson osaamistavoitteisiin ja tukee opiskelijaa oppimisprosessissa.

Esimerkkejä konkreettista työtehtävistä:

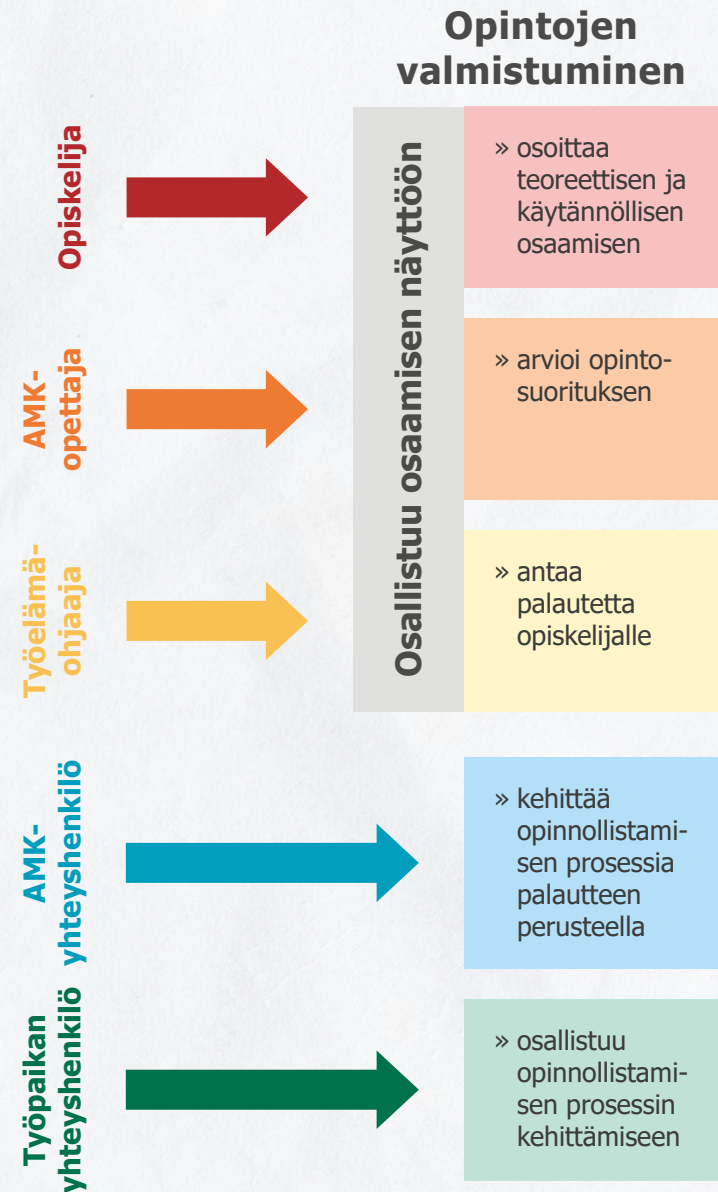
- » erilaisten asiakasryhmien ryhmätoiminnan suunnittelu ja toteutus
- » monipuoliset hanke- ja kehittämistyön tehtävät
- » erilaisten materiaalien valmistaminen
- » tapahtumien suunnittelu ja järjestäminen yhdessä työntekijöiden kanssa
- » asiakashaastattelut
- » blogi- ja lehtikirjoitukset



4. Opintojen valmistuminen

Opintojen valmistumisvaiheessa opiskelija osoittaa työelämässä hankittua sekä teoreettista että käytännöllistä osaamista erikseen sovitulla tavalla. Opiskelijan tekemä itsearviointi osaamisestaan ja ammatillisesta kehittymisestään on keskeisessä osassa osaamisen näyttöä (Tynjälä ym. 2020, 18).

Opiskelija osoittaa osaamistaan joko suullisesti, kirjallisesti tai molempia tapoja yhdistäen. Näyttötilanne on reflektiivinen oppimisen prosessi, jossa työelämäohjaajan ja opettajan palautteella on opiskelijalle tärkeä merkitys (Karjalainen & Kangastie 2019, 32). Palaute auttaa opiskelijaa havaitsemaan teorian ja käytännön välisiä yhteyksiä ja sanoittamaan työympäristössä hankittua ammatillista osaamista. Oman työn ja oppimisen arvioinnilla on keskeinen merkitys opiskelijan työelämätaitojen kehittämisessä (Virtanen ym. 2020, 25). Opinnoistamisen prosessi päättyy arvioinnin kirjaamiseen.



Kuva 6. Prosessin vaihe: opintojen valmistuminen
(Kuva: Mirva Koponen, Virve Pirttikoski & Tiia Kangassalo)

Edellytyksiä onnistuneelle opinnollistamiselle

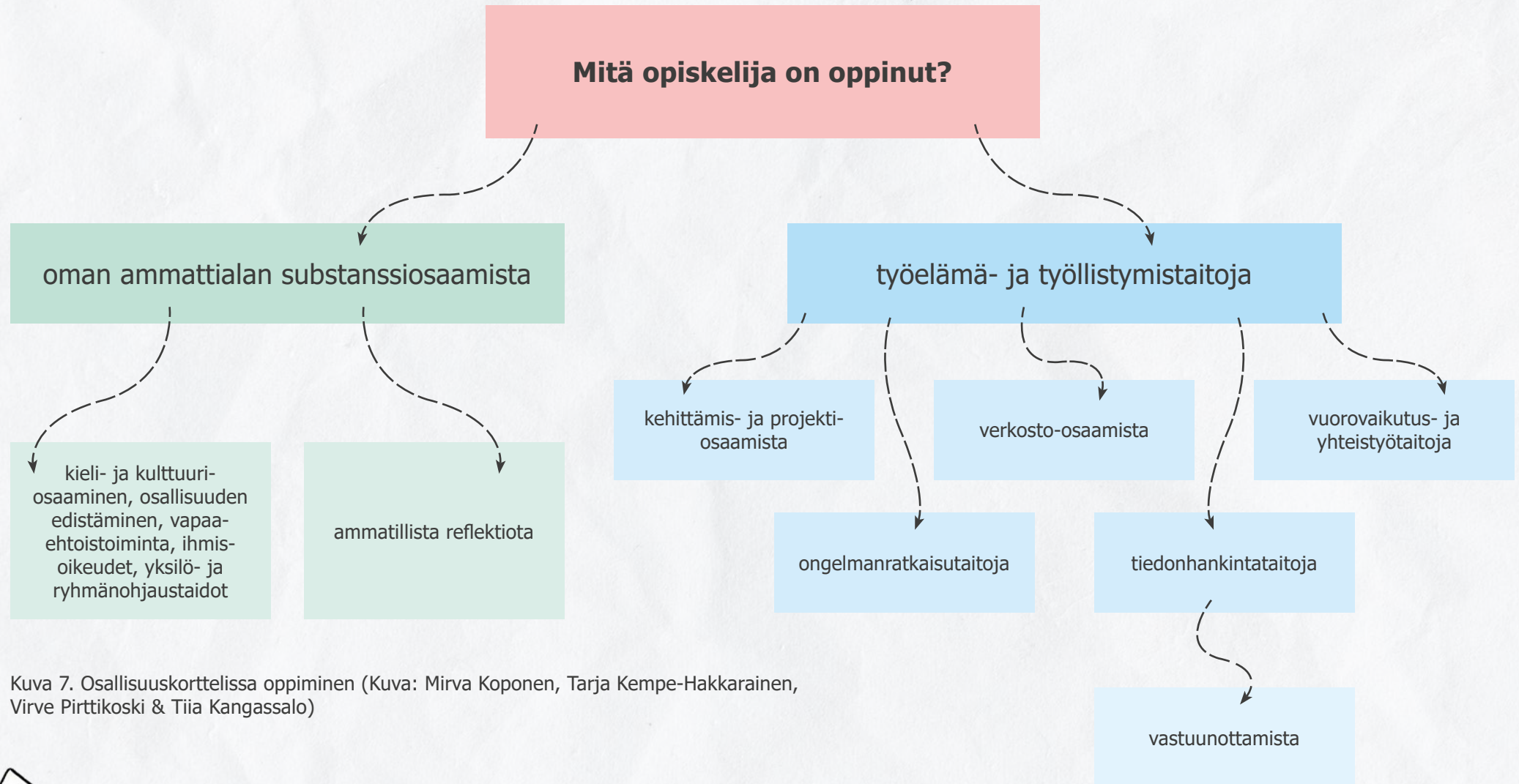


"Hienoin prosessi on turha, jos opiskelija ei sitä löydä"
(Vehkala & Härkönen 2020, 37).

- » Opiskelijan, opettajan ja työelämäohjaajan sujuva yhteistyö prosessin kaikissa eri vaiheissa.
- » Yhteyshenkilön nimeäminen ammattikorkeakouluun ja työpaikalle koordinoimaan opinnollistamista
- » Jatkuva tiedottaminen ammattikorkeakoulun sisällä opiskelijoille ja opettajille
- » Työpaikan opiskelijamyönteisyys ja oppimista tukevat joustavat toimintatavat
- » Opiskelijan yksilöllisten tarpeiden huomioiminen
- » Työelämäohjaajan ja opettajan jaettu ohjauksumppanuus: sisällöllinen ja pedagoginen ohjaus ja palautteen anto



Mitä opiskelija on oppinut Osallisuuskorttelissa?



Kuva 7. Osallisuuskorttelissa oppiminen (Kuva: Mirva Koponen, Tarja Kempe-Hakkarainen, Virve Pirttikoski & Tiia Kangassalo)



Tutustu Osallisuuskortteli-hankkeen materiaaliin

Atkinson, A-L. & Eerola, M. 2020. The Osallisuus-kortteli project boosts studies, and provides students with resources for working life. Teoksessa Anita Hartikainen & Kati Peltonen (toim.). LAB Health Annual Review 2020. The Publication Series of LAB University of Applied Sciences, part 5. 110-120. Saatavissa: <http://urn.fi/URN:ISBN:978-951-827-333-5>

Immonen, S. 2021. "Suosittelemme opiskelijan ottamista mukaan Osallisuuskorttelin kautta.." - onnistumistarina. Saatavissa: <https://dila.fi/suosittelemme-opiskelijan-ottamista-mukaan-osallisuuskorttelin-kautta-onnistumistarina/>

Kempe-Hakkarainen, T. & Pirttikoski, V. 2019. Osallisuuskorttelissa opiskellaan työtä tekemällä. LAMK well-being. Saatavissa: <https://blogit.lamk.fi/lamkwell-being/2019/12/04/osallisuuskorttelissa-opiskellaan-tyota-tekemalla/>

Kempe-Hakkarainen, T. & Pirttikoski, V. 2020. Oppimisprosessin muotoilu työlämäyhteistyönä Osallisuuskorttelissa. LAB Pro. Saatavissa: <https://www.labopen.fi/lab-pro/oppimisprosessin-muotoilu-tyoelamayhteistyona-osallisuuskorttelissa/>

Kempe-Hakkarainen, T. & Kangassalo, T. 2021. Osallisuuskorttelin reflektiopajat sosionomiopiskelijan ammatillisen kasvun tukena. LAB Focus. Saatavissa: <https://blogit.lab.fi/labfocus/osallisuuskorttelin-reflektiopajat-sosionomiopiskelijan-ammattillisen-kasvun-tukena/>

Kempe-Hakkarainen, T., Pirttikoski, V. & Kangassalo, T. 2021. Individual learning in Participation Block. The process of student-driven accreditation of prior learning for social services students. Teoksessa Kati Peltonen & Anita Hartikainen (toim.). LAB Health Annual Review 2021. The Publication Series of LAB University of Applied Sciences, part 30. Saatavissa: https://www.theseus.fi/bitstream/handle/10024/511683/LAB_2021_30_eng.pdf?sequence=2&isAllowed=y

Nikkinen, J. 2020. Osana Osallisuuskorttelia. Saatavissa: <https://temp.dila.fi/osana-osallisuuskorttelia/>

Pirttikoski, V. & Kangassalo, T. 2021. Sosionomiopiskelijoilla myönteisiä kokemuksia oppimisesta Osallisuuskorttelissa. LAB Focus. Saatavissa: <https://blogit.lab.fi/labfocus/sosionomiopiskelijoilla-myonteisia-kokemuksia-oppimisesta-osallisuuskorttelissa/>

Salomaa, S. 2021. "Saimme juuri meille räätälöidyn toteutuksen, josta myös nuoret tykkäsivät." Osallisuuskortteli-hankkeen onnistumistarina. Saatavissa: <https://dila.fi/saimme-juuri-meille-raataloidyn-toteutuksen-josta-myos-nuoret-tykkasivat-osallisuuskortteli-hankkeen-onnistumistarina/>

Uusimaa, T. 2021. Siljan kanssa luontokävelyllä. Saatavissa: <https://dila.fi/siljan-kanssa-luontokävelylla/>

Uusitalo, N. 2021. Korttelivalmennuksen avulla omat voimavarat käyttöön. Saatavissa: <https://dila.fi/korttelivalmennuksen-avulla-omat-voimavarat-kayttoon/>

Uusitalo, N., Niuranen, T., Kangassalo, T., Pirttikoski, V., Kempe-Hakkarainen, T. & Kosonen, E. 2021. Omännäköistä oppimista Osallisuuskorttelissa. Video. <https://www.youtube.com/watch?v=AAen-9COCIXc>



Lähteet

Harjulan setlementti ry. 2021. Maahanmuuttajatyö. [Viitattu 26.5.2021]. Saatavissa: <https://peda.net/harjulan/maahanmuuttajatyo>

Karjalainen, L. & Kangastie, H. 2019. Työelämässä hankitun osaamisen kehittäminen. Teoksessa: Kotila, H. & Vanhanen-Nuutinen, L. (toim.): Työn ja oppimisen liitto Toteemi-hankkeen uusia innovaatioita. 27-34. [Viitattu 31.5.2021]. Saatavissa: https://www.theseus.fi/bitstream/handle/10024/267682/hh_toteemi_web.pdf?sequence=1&isAllowed=y

Lahden diakonialaitos 2021. [Viitattu 26.5.2021]. Saatavissa: <https://dila.fi/>

Niskanen, A. & Kantanen, M. 2020. Työn opinnoistaminen opiskelijan jatkuvan oppimisen polulla. Teoksessa: Virtanen, A., Tynjälä, P. & Helin, J. (toim.) Työelämäpedagogiikka korkeakoulutuksessa. Jyväskylä: Koulutuksen tutkimuslaitos. 54–57. [Viitattu 2.6.2021]. Saatavissa: <https://www.tyopeda.fi/julkaisut/tyoelamapedagogiikka-korkeakoulutuksessa.pdf>

Rintala, H., Pylväs, L., Postareff, L., Mikkonen, S. & Nokelainen, P. 2015. Työpaikalla tapahtuvaa oppimista ja ohjausta edistävät ja estävät tekijät. Ammattikasvatuksen aikakauskirja, 7 (4), 9–21. [Viitattu 25.5.2021]. Saatavissa: <https://journal.fi/akakk/article/view/89448/48809?acceptCookies=1>

Tynjälä, P., Virtanen, A. & Helin, J. 2020. Työelämäpedagogisia malleja. Teoksessa: Virtanen, A., Tynjälä, P. & Helin, J. (toim.) Työelämäpedagogiikka korkeakoulutuksessa. Jyväskylä: Koulutuksen tutkimuslaitos. 15–21. [Viitattu 20.5.2021]. Saatavissa: <https://www.tyopeda.fi/julkaisut/tyoelamapedagogiikka-korkeakoulutuksessa.pdf>

Vehkala, S. & Härkönen, E. 2020. Työelämässä hankitun osaamisen tunnistaminen ja tunnustaminen - Korkeakoulujen näkökulma. Teoksessa Virtanen, A., Tynjälä, P. & Helin, J. (toim.) Työelämäpedagogiikka korkeakoulutuksessa. Jyväskylä: Koulutuksen tutkimuslaitos. 33–38. [Viitattu 4.6.2021]. Saatavissa: <https://www.tyopeda.fi/julkaisut/tyoelamapedagogiikka-korkeakoulutuksessa.pdf>

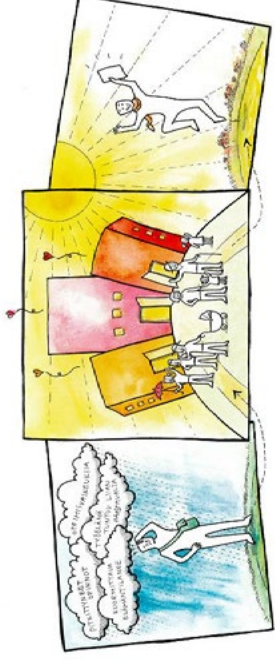
Virtanen, A., Tynjälä, P. & Helin, J. 2020. Työelämäpedagogiikka työelämätaitojen oppimista tukemassa. Teoksessa: Mäki, K. (toim.) Oppiva asiantuntija vai asiantuntijaksi opiskeleva. Korkeakouluopiskelijoiden työelämävalmiuksien kehittäminen. Haaga-Helia julkaisut 10/2020. 15-28. [Viitattu 31.5.2021] Saatavissa: <https://www.haaga-helia.fi/sites/default/files/file/2020-12/oppiva-asiantuntija-web.pdf>



Liitteet

Liite 1. Osallisuuskorttelin opinnollistamisen prosessin toimijat ja tehtävät

Toimija	Ohjautuminen	Aloitus	Opintojen suorittaminen	Opintojen valmistuminen
Opiskelija	<ul style="list-style-type: none"> » saa tiedon vaihtoehtoisesta suoritustavasta ammattikorkeakoulusta » perehtyy opintojakson osaamistavoitteisiin ja arviointikriteereihin » etsii kiinnostavan työympäristön » sopii vaihtoehtoisesta suoritustavasta opettajan ja työelämän kanssa 	<ul style="list-style-type: none"> » osallistuu ohjaustapaamiseen yhdessä opettajan ja työelämäohjaajan kanssa » keskustelee opintojen suorittamisesta (konkreettiset työtehtävät, teorian tieto, osaamisen näyttö) » perehtyy työympäristöön » laatii osaamissuunnitelman ja palauttaa sen opettajalle hyväksyttäväksi 	<ul style="list-style-type: none"> » suorittaa opintojaksoa tai sen osaa työpaikalla sovitusti (osin aktiivisesti työtiimissä ja osin itsenäisesti) » perehtyy opintojakson teoreettiseen materiaaliin » reflektoi omaa toimintaansa 	<ul style="list-style-type: none"> » osoittaa sekä teoreettista että käytännöllistä osaamista (osaamisen näyttö) » opiskelija osoittaa osaamistaan joko suullisesti, kirjallisesti tai molempia tapoja yhdistäen » tekee itsearviointia osaamisesta sekä ammatillisesta kehittymisestä » antaa palautetta opinnollistamisen prosessista
Ammattikorkeakoulun opettaja	<ul style="list-style-type: none"> » kertoo vaihtoehtoisesta toteutustavasta opiskelijalle » tukee ja ohjaa opiskelijan ohjautumista 	<ul style="list-style-type: none"> » osallistuu ohjaustapaamiseen opiskelijan ja työelämäohjaajan kanssa » tukee ja ohjaa opiskelijan oppimisprosessia » pitää yhteyttä työelämäohjaajaan » hyväksyy opiskelijan osaamissuunnitelman » varmistaa työtehtävien oikean mitoituksen ja vastaavuuden opintojakson osaamistavoitteisiin 	<ul style="list-style-type: none"> » tukee ja ohjaa opiskelijan oppimisprosessia osaamistavoitteiden suuntaisesti » pitää yhteyttä opiskelijan ja työelämäohjaajan kanssa, ja sopii tarvittaessa välitapaamisen 	<ul style="list-style-type: none"> » osallistuu osaamisen näyttöön ja antaa palautetta » arvioi ja kirjaa opintosuorituksen » pyytää palautetta opinnollistamisen prosessista
Ammattikorkeakoulun yhteyshenkilö	<ul style="list-style-type: none"> » tiedottaa ja markkinoi vaihtoehtoista suoritustapaa opiskelijoille ja opettajille » tukee opettajia ja työelämäohjaajia » sopii työpaikan yhteyshenkilön ja opiskelijan kanssa opinnollistamisesta » toimittaa työpaikan yhteyshenkilölle opintojakson osaamistavoitteet ja arviointikriteerit 	<ul style="list-style-type: none"> » tukee ja ohjaa tarvittaessa opinnollistamisen prosessissa 	<ul style="list-style-type: none"> » tukee ja ohjaa tarvittaessa opinnollistamisen prosessissa 	<ul style="list-style-type: none"> » kokoaa saadun palautteen ja kehittää opinnollistamisen prosessia sen perusteella
Työpaikan yhteyshenkilö	<ul style="list-style-type: none"> » sopii ammattikorkeakoulun yhteyshenkilön, opiskelijan ja työelämäohjaajan kanssa opinnollistamisesta » tiedottaa työelämäohjaajaa opintojakson osaamistavoitteista, arviointikriteereistä ja opinnollistamisen prosessista 	<ul style="list-style-type: none"> » tukee ja ohjaa tarvittaessa opinnollistamisen prosessissa 	<ul style="list-style-type: none"> » tukee ja ohjaa tarvittaessa opinnollistamisen prosessissa 	<ul style="list-style-type: none"> » kokoaa saadun palautteen ja osallistuu opinnollistamisen prosessin kehittämiseen
Työelämäohjaaja	<ul style="list-style-type: none"> » kartoittaa osaamistavoitteisiin ja työpaikan tarpeisiin sopivia työtehtäviä 	<ul style="list-style-type: none"> » osallistuu ohjaustapaamiseen opiskelijan ja opettajan kanssa » esittelee konkreettiset työtehtävät » tukee ja ohjaa opiskelijan oppimisprosessia 	<ul style="list-style-type: none"> » ohjaa opiskelijaa sovitussa työtehtävissä » antaa jatkuvaa palautetta ja tukee opiskelijaa itsereflektoinnissa 	<ul style="list-style-type: none"> » osallistuu osaamisen näyttöön ja antaa palautetta opiskelijalle » pyytää palautetta opinnollistamisen prosessista » jakaa opinnollistamisen tuloksia työtiimin kanssa



OSAAMISUUNNITELMA

OSALLISUUSKORTTELI

Opiskelijan tiedot

Nimi	sähköposti

Työpaikan tiedot

Työpaikka	Yksikkö
Työelämäohjaaja	sähköposti

Opintojakso

Kirjaa alle opintojakson nimi ja laajuus, jota osaamissuunnitelma koskee. Kirjaa opetussuunnitelmasta opintojakson osaamistavoitteet.

Opiskelijan käytössä oleva aika per opintopiste on 27 h / 1 op.

Kirjaa tähän opintojakson suorittamiseen käytössäsi oleva laskennallinen tuntimäärä.

Yhteensä _____ opintopistettä eli _____ tuntia.

Toteutussuunnitelma

Kirjaa tähän konkreettinen aikataulutettu suunnitelma siitä, miten opintojakso ja siihen kuuluvat tehtävät toteutetaan työpaikalla (opintojen aloitus, suorittaminen ja opintojen päättäminen/osaamisen näyttö). Laadi lisäksi kuvaus millaista teoreettista tietoa hyödynnät. (Esim. kirjallisuus, artikkelit, verkkolähteet, videot jne.)

Arviointi

Kirjaa alle opetussuunnitelmasta opintojakson arviointikriteerit. Kuva konkreettisesti miten arviointi (väliarviointi/ loppuarviointi) ja osaamisen näyttö toteutetaan.

Arviointikriteerit:

Opiskelija osaa:

Lisätietoja

Kirjoittajat:

Tarja Kempe-Hakkarainen

lehtori
LAB-ammattikorkeakoulu

Tiia Kangassalo

projektikoordinaattori
Lahden Diakonialaitos

Anne Timonen

TKI-asiantuntija ja projektipäällikkö
LAB-ammattikorkeakoulu

Virve Pirttikoski

lehtori
LAB-ammattikorkeakoulu

Erno Hokkanen

projektipäällikkö
Harjulan Setlementti

LAB-ammattikorkeakoulu
ISBN 978-951-827-394-6 (PDF)
ISBN 978-951-827-399-1 (painettu)