

MILLOIN VOIT KÄYTTÄÄ RAUHOITTUMISHUONETTA

- jos olet ahdistunut
 - haluat olla yksin
- haluat olla rauhallisessa tilassa
- koet olevasi levoton tai kiihtynyt

Julia Pennonen
Anni Pitkänen

Lisätietoa löydät
osoitteesta:
www.safewards.net

Rauhoittumishuone

SAFEWARDS-MALLI



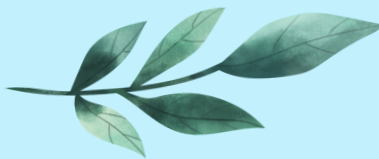


MIKSI VÄHENTÄÄ RAJOITUSTOIMENPITEITÄ?

- vähäinen pakkokeinojen käyttö on yksi hyvän hoidon edellytyksistä
- potilaalla on oikeus osallistua omaan hoitoonsa, tämän vuoksi jokainen päätös pyritään tekemään potilaan kanssa yhdessä
- rajoitustoimenpiteet voivat aiheuttaa sekä fyysisiä, että psyykkisiä haittoja henkilökunnalle sekä potilaille
- rajoitustoimenpiteitä tulisi käyttää vasta, kun vaihtoehtoiset keinot pakolle ovat riittämättömiä
 - Saferwards-mallin ansiosta konfliktit ja rajoitustoimenpiteet ovat vähentyneet huomattavasti

SAFEWARDS-MALLI

- kehitetty turvallisuuden takaamiseksi psykiatrisissa sairaaloissa
- tarkoituksena on vähentää rajoitustoimenpiteitä esimerkiksi omaisuuden haltuunottamista, liikkumisvapauden rajoittamista ja muista henkilöistä eristämistä
- ehkäisee konfliktien syntymistä
- mallin mukaan on kehitetty konkreettisia menetelmiä ehkäisemään ikäviä tilanteita esimerkkinä rauhoittumismenetelmät, joihin rauhoittumishuone sekä ahdistuksenhallintakeinot lukeutuvat
 - Safewards-malli on yksi tehokkain tapa vähentää rajoitustoimenpiteitä



MILLAINEN ON RAUHOITTUMISHUONE?

- fyysinen tila, jossa voit olla hetken aikaa yksin ja rauhoittua
- perustuu vapaaehtoisuuteen, ei ole pakko käyttää, jos et halua
- voit poistua milloin haluat
- rauhoittumishuoneessa on rauhoittumis- sekä ahdistuksenhallintakeinoja
- ympäristön on tarkoituksena tuoda rauhallista ilmapiiriä

