

MicroStation V8i-käyttöympäristö

Liite 1 Käyttäjän ohjeet

Juha Orre

Tekniikan koulutusalan opinnäytetyö
Kone- ja tuotantotekniikka
Insinööri (AMK)

KEMI 2013

SISÄLLYS

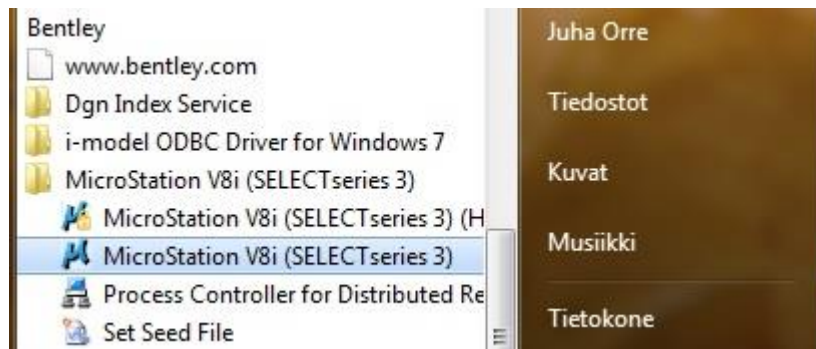
SISÄLLYS	2
1 KÄYTTÖOHJEET	3
1.1 Ohjelman käyttö	3
1.2 Kotipaketti	6

1 KÄYTTÖOHJEET

Ohjelmaa voidaan käyttää sekä oppilaitoksen verkossa että kotikoneella desk top -sovelluksena. Jälkimmäistä varten on rakennettu ns. kotipaketti, joka asennetaan käyttäjän kotikoneelle.

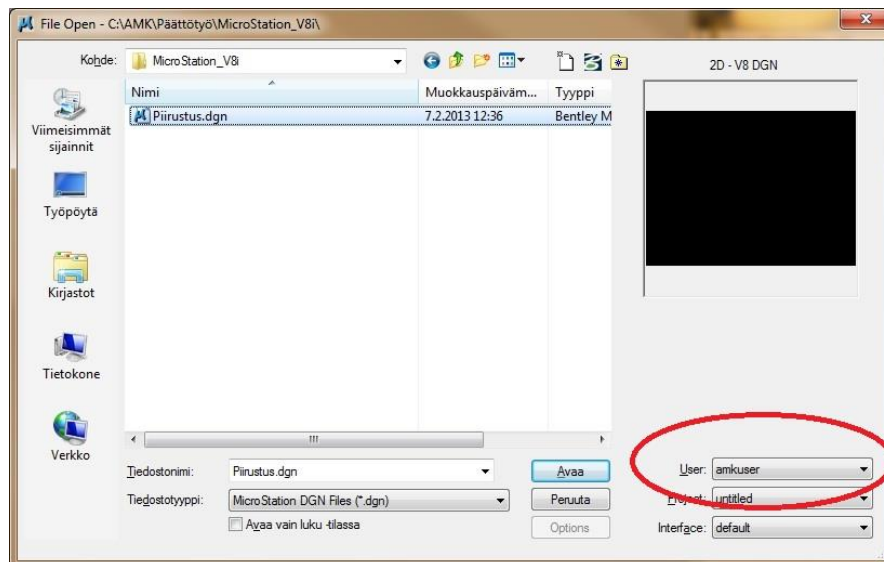
1.1 Ohjelman käyttö

1. Käynnistä MicroStation V8i työpöydän tai käynnistysvalikon pikakuvakkeesta (kuva 1).



Kuva 1. Ohjelman käynnistys.

2. Valitse aloitusikkunan User-alasvetovalikosta käyttäjä amkuser (kuva 2).

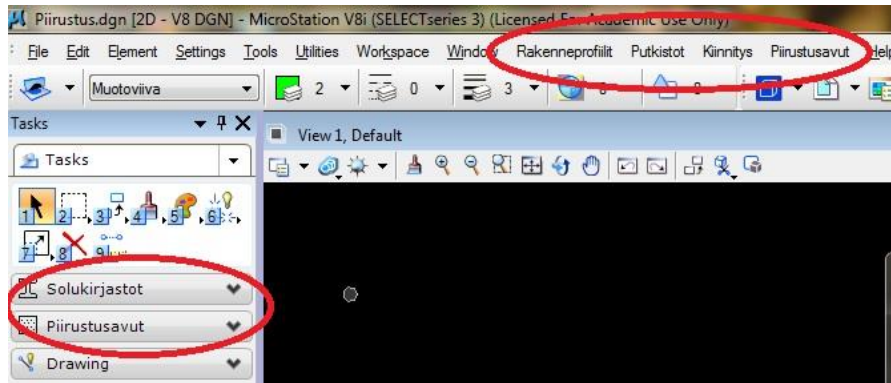


Kuva 2. Käyttäjän valinta.

Tämän jälkeen avaa normaalilla tavalla haluamasi piirustus tai aloita uusi.

Liite 1 4(6)

3. Nyt käytettävissäsi ovat uudet solukirjastot sekä menu- että tehtävävalikoissa (kuva 3).



Kuva 3. Valikot.

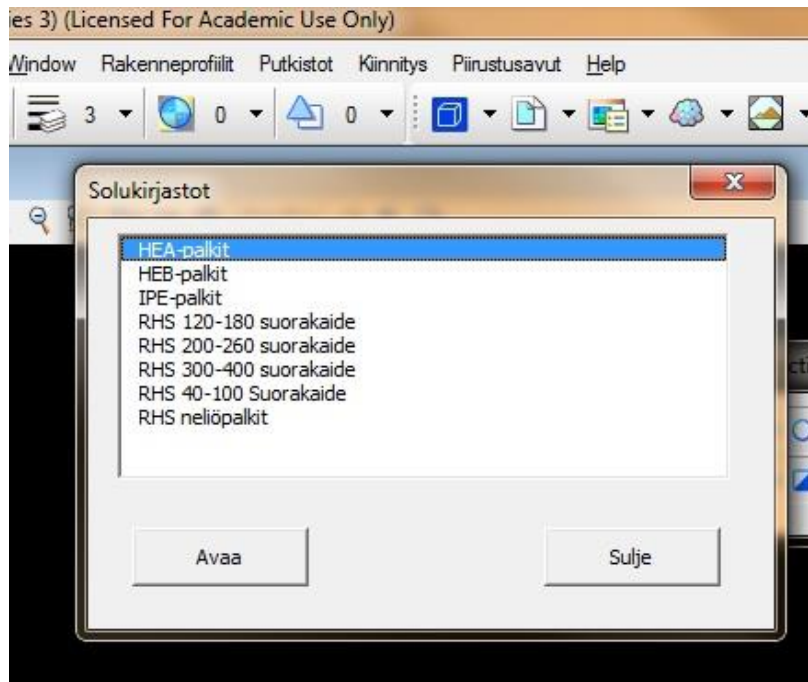
Kirjastoja käytetään yksinkertaisesti valitsemalla valikosta tarvittava kirjasto, ohjelma hoitaa solujen haun automaattisesti. Seuraavassa haetaan esimerkiksi HEA-palkit piirustukseen.

Ensin valitaan Rakenneprofiili-valikosta kirjasto Palkit (kuva 4).



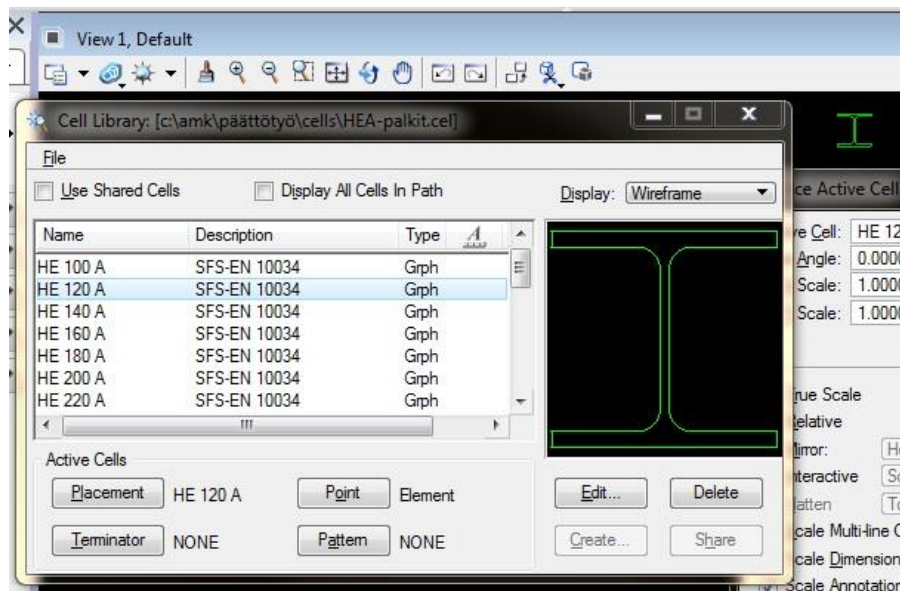
Kuva 4. Solukirjaston valinta.

Avautuvasta ikkunasta klikataan HEA-palkit aktiiviseksi ja painetaan Avaapainiketta (kuva 5).



Kuva 5. Solukirjaston valinta.

Ohjelma kytkee automaattisesti HEA-palkki -kirjaston MicroStationin omaan solunvalintatyökaluun, josta haluttu palkki lisätään normaalisti piirustukseen tuplaklikkaamalla (kuva 6).

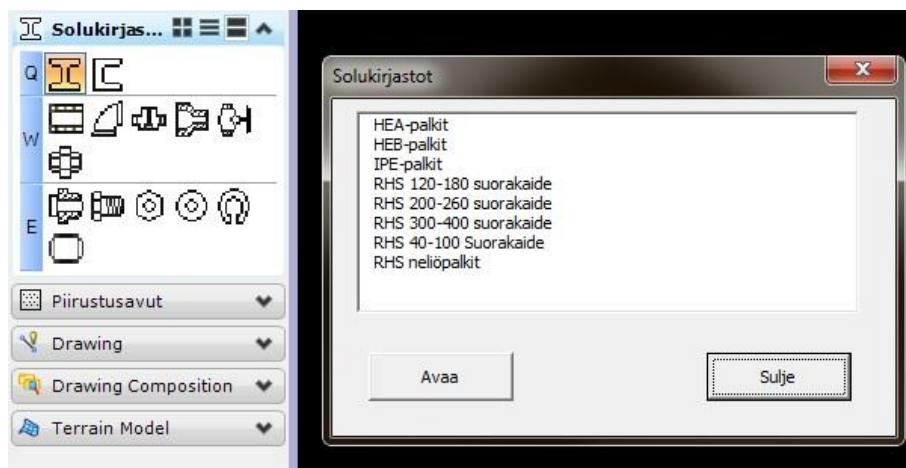


Kuva 6. Solun lisääminen piirustukseen.

Liite 1 6(6)

Solunvalintaikkunaa ei tarvitse välttämättä sulkea, ohjelma vaihtaa uuden ryhmän ikkunaan automaattisesti.

4. Vasemman laidan tehtävävalikko toimii samalla tavalla kuin ylälaidan menuvalikko (kuva 7).



Kuva 7. Tehtävävalikko.

1.2 Kotipaketti

Oppilaitoksen verkossa osoitteessa j:\Learning_Material\Laboratories\Bentley\amkms\ sijaitsee Kotikone-niminen kansio, joka kopioidaan esim. tikulle kotipaketin asennusta varten. Paketti asennetaan suorittamalla kotikoneelle.bat-tiedosto.

1. Kopioi Kotikone-kansio tikulle.
2. Kytke tikku kotikoneeseen ja suorita (tuplaklikkaa) kotikoneelle.bat-tiedosto.

Nyt koneellesi on luotu c-asemalle amkms-niminen kansio, jossa ovat kaikki tarvittavat tiedostot. Älä muuta tai poista näitä tiedostoja, tällöin ohjelma lakkaa toimimasta. Osoitteeseen c:\ProgramData\Bentley\MicroStation V8i (SELECTseries)\Workspace \users\ on kopioitunut amkuserHome.ucf-tiedosto, älä tee siihenkään muutoksia. Mikäli ohjelmistoon tulee muutoksia tai lisäyksiä, saat koululta uuden paketin. Sen asennus korvaa vanhat tiedostot ja saat uudet resurssit heti käyttöösi.

Nyt voit seurata käyttöohjetta, mutta aloitusikkunassa valitse amkuserHome-niminen käyttäjä.