

PATRUUNAOPAS

Markus Lassila ja Konsta-Santeri Sievänen

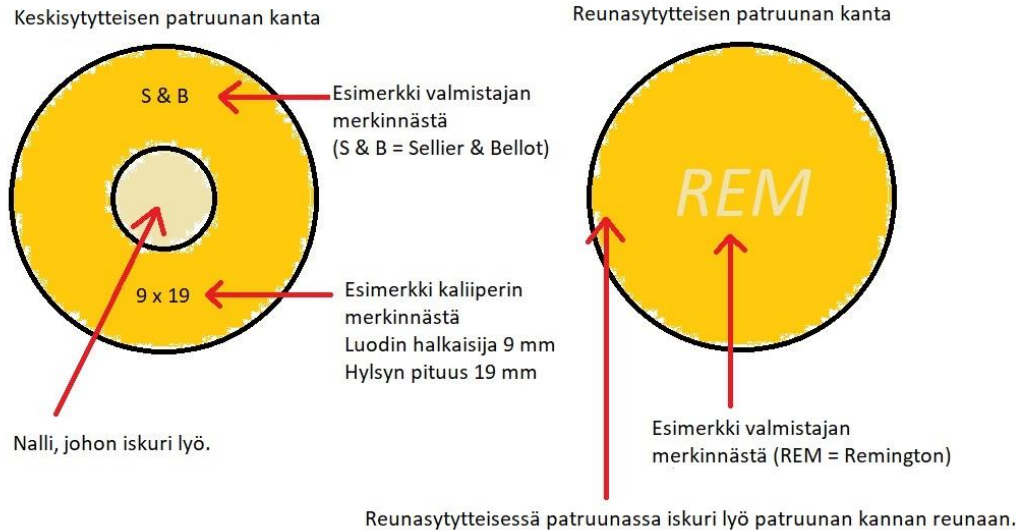
JOHDANTO

Meidän toiminnallisen opinnäytetyömme tuotteena on tämä patruunaopas auttamaan patruunoiden tunnistamista. Tässä oppaassa ensiksi kerromme hieman perusteita auttamaan patruunoiden tunnistamista ja sen jälkeen esittelemme muutamia erilaisia yleisesti Suomessa käytössä olevia patruunoita, joiden ohella kunkin patruunan esittelyyn on liitetty ase demonstroimaan sitä, millä aseella kutakin patruuna voidaan esimerkiksi käyttää.

- Perusteita patruunoista ja apua tunnistamiseen osiossa esittelemme:
 - o Reunasyttytteen patruunan ja keskisytytteen patruunan eroja
 - o Esimerkkejä patruunoiden merkinnöistä
 - o Erilaisia hylsyjen kantoja
 - o Luotipatruunan, haulikon haulipatruunan ja haulikon luotipatruunan osat
- .308 WIN kiväärin patruuna ja esimerkki ase
- 30-06 kiväärin patruuna ja esimerkki ase
- .243 WIN kiväärin patruuna ja esimerkki ase
- 7.62x53R kiväärin patruuna ja esimerkki ase
- .357 Magnum patruuna ja esimerkki ase
- 9x19mm Parabellum patruuna ja esimerkki aseet
- 7.65 Parabellum patruuna ja esimerkki ase
- .22 LR patruuna ja esimerkki aseet
- 12 kaliiperinen haulikon patruuna ja esimerkki ase
- 16 kaliiperinen haulikon patruuna ja esimerkki ase

PERUSTEITA PATRUUNOISTA JA APUA TUNNISTAMISEEN

Kuva ei mittakaavassa



Patruunat ovat joko keskisytytteisiä tai reunasytytteisiä. Reunasytytteisen patruunan ja keskisytytteisen patruunan erottaa toisistaan helpoiten patruunan kannasta. Keskisytytteisen patruunan kannassa keskellä on nalli, johon iskuri lyö. Reunasytytteisessä patruunassa vastaavaa nallia ei ole vaan nallimassa on puristettuna hylsyn reunan sisälle ja iskuri lyö patruunan kannan reunaan.

Keskisytytteisen patruunan ja reunasytytteisen patruunan eroja ja esimerkkejä patruunoiden merkinnöistä. (Kuva: Markus Lassila)

Esimerkkejä merkinnöistä patruunoissa:

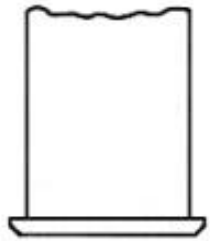
REM = Remington

WIN = Winchester

MAG = Magnum

PARAB = Parabellum

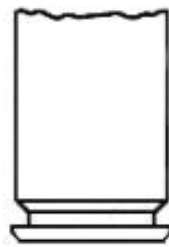
WIN MAG = Winchester Magnum



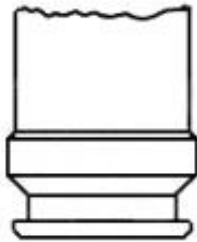
Rimmed



Rimless



Semirimmed



Belted



Rebated

Erlaisia hylsyjen kantoja. (Kuva: Stephen-taylorhistorian.com)

Hylysyjen kantoja:

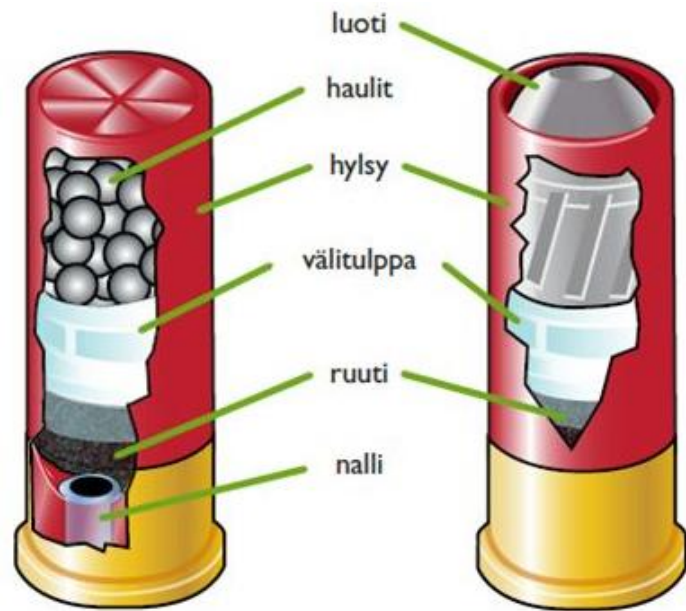
Rimmed = laippakanta tai reunakanta

Rimless = urakanta

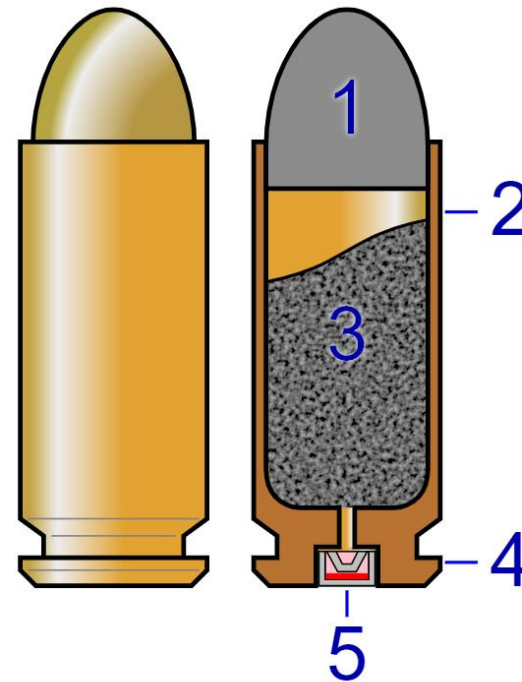
Semirimmed = puolilaippakanta tai puoliurakanta

Belted = vyökanta tai magnumkanta tai vahvistettu urakanta

Rebated = kavennettu urakanta



Haulikon haulipatruuna ja haulikon luotipatruuna eli täyteinen. (Kuva: Anne Ketonen)



Luotipatruunan osat. (Kuva: Wikipedia.org)

1. Luoti
2. Hylsy
3. Ruuti
4. Kanta
5. Nalli

.308 WIN KIVÄÄRIN PATRUUNA



*.308 WIN patruuna.
(Kuva: Markus Lassila)*

Kaliiperi:

.308 Win tai 7.62x51. Luodin halkaisija 0.3 tuumaa eli 7.62 mm ja hylsyn pituus 51 mm.

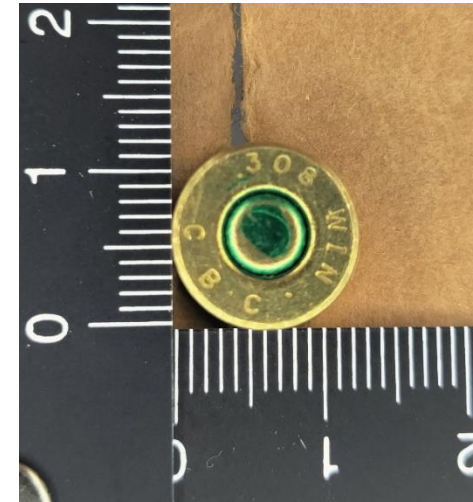
Merkinnät hylsyn kannassa:

.308 WIN eli kaliiperi. (WIN lyhenne sanasta Winchester eli yhtiö, joka alunperin suunnitteli kyseisen patruunan.)

CBC eli valmistaja kuvan patruunalle (Companhia Brasileira de Cartuchos)

Hylsyn kanta:

Rimless eli urakanta



*Keskisytytteinen patruuna.
(Kuva: Markus Lassila)*



Sako .308 WIN kivääri (Kuva: Metsoase.fi)

.30-06 KIVÄÄRIN PATRUUNA



*.30-06 patruuna.
(Kuva: Markus Lassila)*

Kaliiperi:

.30-06 tai 7.62x63. Luodin halkaisija 0.3 tuumaa eli 7.62 mm ja hylsyn pituus 63 mm.

Merkinnät hylsyn kannassa:

30-06 eli kaliiperi. (Merkintä 06 tulee patruunan suunnitteluvuodesta 1906.)

LAPUA eli valmistaja kuvan patruunalle. (Nykyisin Nammo Lapua Oy.)

Hylsyn kanta:

Rimless eli urakanta



*Keskisytytteinen patruuna.
(Kuva: Markus Lassila)*



Benelli 30-06 kivääri. (Kuva: Metsoase.fi)

.243 WIN KIVÄÄRIN PATRUUNA



*.243 WIN patruuna.
(Kuva: Markus Lassila)*

Kaliiperi:

.243 WIN tai 6.16x51. Luodin halkaisija 0.243 tuumaa eli 6,16 mm ja hylsyn pituus 51 mm.

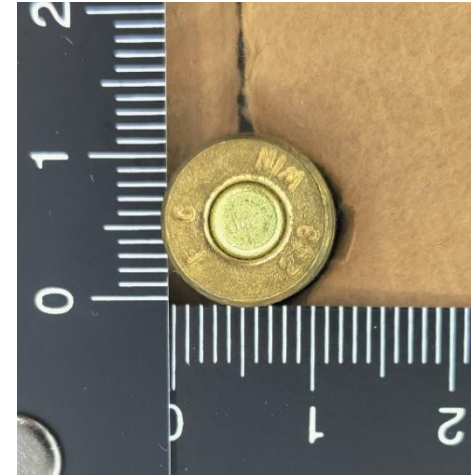
Hylsyn merkinnät:

243 WIN eli kaliiperi. (Merkintä WIN tulee siitä, että patruuna otettiin ensimmäisenä käyttöön Winchester-kivääreissä.)

FC eli valmistaja kuvan patruunalle. (Federal Cartridge Corporation nykyisin Federal Premium Ammunition)

Hylsyn kanta:

Rimless eli urakanta



*Keskisyytteinen patruuna.
(Kuva: Markus Lassila)*



Brownin .243 kivääri. (Kuva: Greentrail.fi)

7.62X53R



7.62x53R patruuna.
(Kuva: Markus Lassila)

Kaliiperi:

7.62x53R. Luodin halkaisija 7.62 mm ja laippakantaisen hylsyn pituus 53 mm.

Hylsyn merkinnät:

VPT eli valmistaja kuvan patruunalle. (Valtion patruunatehdas nykyisin Nammo Lapua Oy)
71 eli valmistusaika 1971.

Hylsyn kanta:

Rimmed eli laippakanta tai reunakanta



Keskisyytteinen patruuna.
(Kuva: Markus Lassila)



Sako 7,62x53R kivääri vuodelta 1945. (Kuva: Erakala.fi)

.357 MAGNUM



.357 Magnum patruuna. (Kuva: Markus Lassila)

Kaliiperi:

.357 MAG tai 9x33mmR. Luodin halkaisija 0.357 tuumaa eli 9 mm ja hylsyn pituus 33 mm. (MAG lyhenne nimityksestä Magnum, jolla tarkoitetaan karkeasti tehokasta.)

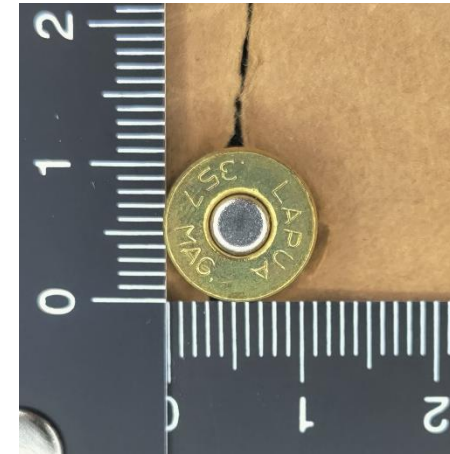
Hylsyn merkinnät:

.357 MAG. Eli kaliiperi.

LAPUA eli kuvan patruunan valmistaja. (Nykyisin Nammo Lapua Oy.)

Hylsyn kanta:

Semirimmed eli puolilaippakanta tai puoliurakanta.



*Keskisyttyneen patruuna.
(Kuva: Markus Lassila)*



Smith & Wesson .357 revolveri. (Kuva: Smith-wesson.com)

9X19MM PARABELLUM PATRUUNA



9x19 patruuna.
(Kuva: Markus Lassila)

Kaliiperi:

9x19mm Parabellum (yleisemmin 9x19). Luodin halkaisija 9 mm ja hylsyn pituus 19 mm. (Parabellum nimitys peräisin Parabellum puoliautomaattipistoolista, johon patruuna alun perin suunniteltiin.)

Hylsyn merkinnät:

9x19 eli kaliiperi

S & B eli kuvan patruunan valmistaja (Sellier & Bellot)

15 valmistusaika eli vuosi 2015

NONTOX tarkoittaa, että patruunassa on ekologisempi nalli, joka ei tuota vahingollisia kaasuja.

Hylsyn kanta:

Rimless eli urakanta



Keskisytytteinen patruuna.
(Kuva: Markus Lassila)



CZ 9x19mm pistooli. (Kuva Sissos.fi)



JaTigmatic 9x19 konepistooli.
(Kuva: Aamulehti.fi)

7.65 PARABELLUM PATRUUNA



7.65 Parabellum patruuna. (Kuva: Markus Lassila)

Kaliiperi:

7.65 Parabellum, 7.65 mm Luger, .30 Luger tai 7.65x21. Tällä kyseisellä patruunalla on monta merkintä tapaa. Luodin halkaisija 7.65 mm ja hylsyn pituus 21 mm. (Nimitys Parabellum / Luger tulee Parabellum / Luger pistoolista)

Hylsyn merkinnät:

7.65 MM PARAB. eli kaliiperi

LAPUA eli kuvassa olevan patruunan valmistaja. (Nykyisin Nammo Lapua Oy)

Hylsyn kanta:

Rimless eli urakanta



Keskisytytteinen patruuna.
(Kuva: Markus Lassila)



Parabellum/Luger P08 pistooli. (Kuva: Askild Antonsen)

.22 LR PATRUUNA



.22 LR patruuna.
(Kuva: Markus Lassila)

Kaliiperi:

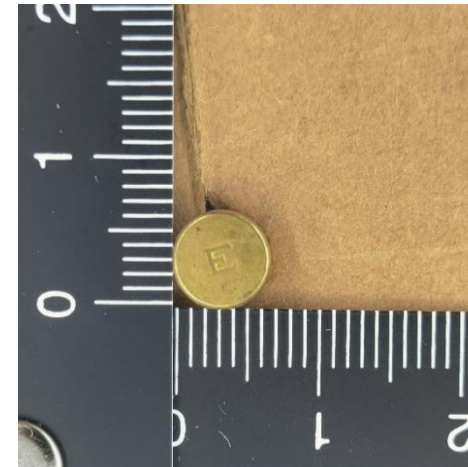
.22 LR (.22 Long Rifle). Luodin halkaisija 0.22 tuumaa eli 5.6 mm ja hylsyn pituus 15.6 mm.

Hylsyn merkinnät:

E jolla viitataan kuvan patruunan valmistajaan (ELEY)

Hylsyn kanta:

Rimmed eli laippakanta tai reunakanta



Reunasytytteinen patruuna.
(Kuva: Markus Lassila)



Ruger .22 lr pistooli. (Kuva: Asejaosa.fi)



Sako .22 kivääri. (Kuva: Sakosuomi.fi)

12 KALIIPERINEN HAULIKON PATRUUNA



12/70 haulikon patruuna. (Kuva: Markus Lassila)

Kaliiperi:

12/70 tai 12x2 $\frac{3}{4}$ ". Haulikon piipun sisämitta 0.729 tuumaa eli 18.2 mm, hylsyn pituus tässä tapauksessa 60 mm, mutta voi vaihdella valmistajasta ja pakkaustavasta riippuen. Merkintä 70 tarkoittaa asean patruunapesän pituutta millimetreinä.

Hylsyn merkinnät:

12 eli kaliiperi.

Gyttorp Cartridge kuvan patruunan valmistaja. (Gyttorp cartridge company AB)

Hylsyn kanta:

Rimmed eli laippakanta tai reunakanta.



Keskisytytteinen haulikon patruuna. (Kuva: Markus Lassila)



Beretta 12/70 päällekkäspiippuinen haulikko. (Kuva: Metsästyskeskus.fi)

16 KALIIPERINEN HAULIKON PATRUUNA



16/70 haulikon patruuna. (Kuva: Markus Lassila)

Kaliiperi:

16/70 tai 16x2¾". Haulikon piipun sisämitta 0.615 tuumaa eli 16.8 mm, hylsyn pituus tässä tapauksessa n. 63 mm, mutta voi vaihdella valmistajasta ja pakkaustavasta riippuen. Merkintä 70 tarkoittaa asean patruunapesän pituutta millimetreinä.

Hylsyn merkinnät:

16 eli kaliiperi.

ELEY-KYNOCH ICI viittaa kuvan patruunan valmistajaan. (ICI = Imperial Chemical Industries, joka oli emoyhtiö, johon kuului yhtiöt ELEY ja KYNOCH, jotka molemmat valmistivat patruunoita ja ammuksia.)

Hylsyn kanta:

Rimmed eli laippakanta tai reunakanta.



Keskisytytteinen haulikon patruuna. (Kuva: Markus Lassila)



Baikal, 16/70 päällekkäispiippuinen haulikko. (Kuva: Ase.fi)