

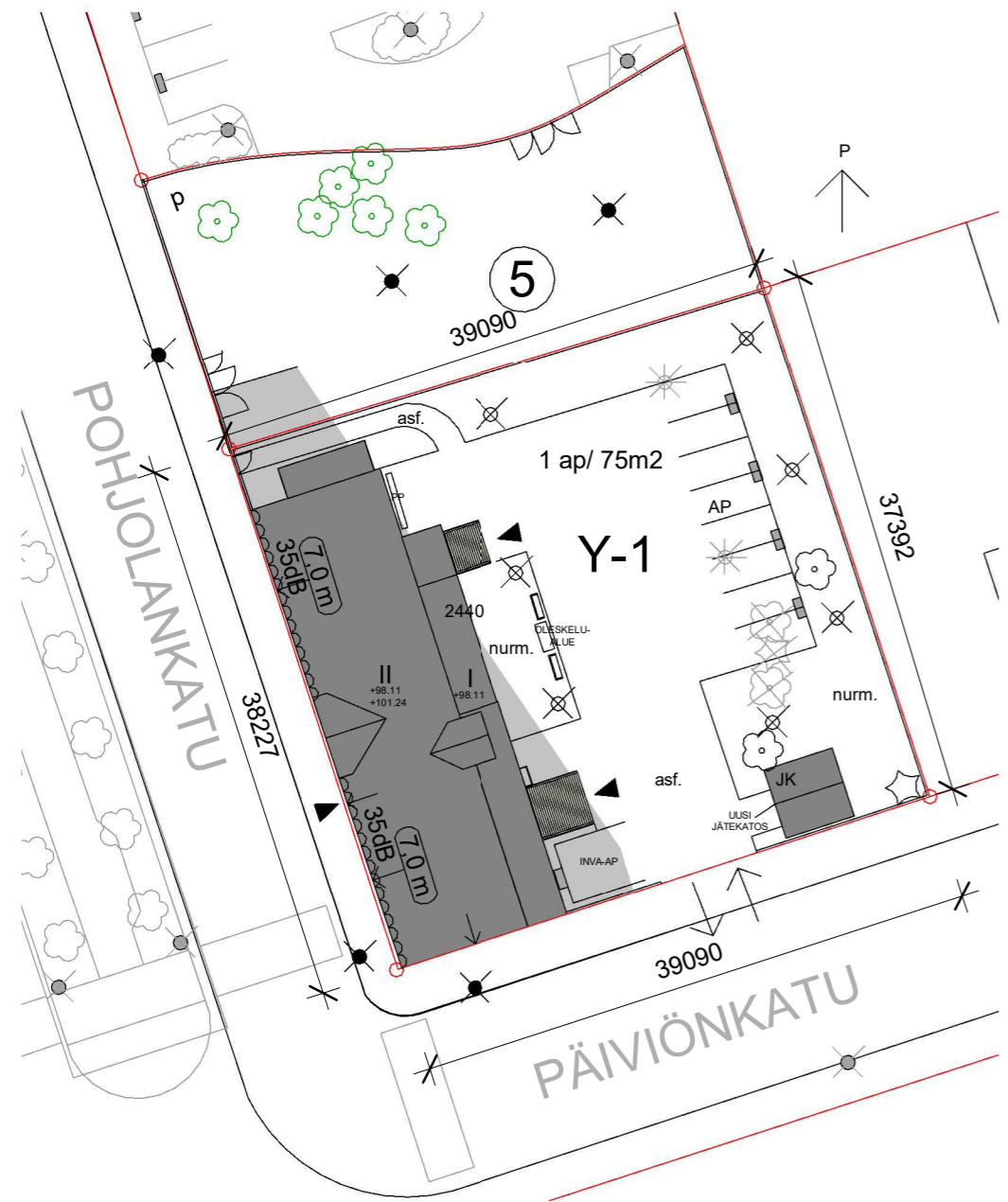
Villa Verte

Pohjolankatu 12, 74100 Iisalmi

Rakennuksen paloluokka P1

Tontti: 1-25-5
Tontin pinta-ala: 1461 m²

Kerrosala: 645 kem²
Huoneistoala: 451,3 hum²



ASEMAPIIRROS 1:200

MERKINTÖJEN SELITYKSET:

- | | | |
|--|------|------------------------------|
| | | Säilytettävä koivu tai kuusi |
| | | Poistettava koivu tai kuusi |
| | | Valaisin |
| | | Poistettava valaisin |
| | | Penkki |
| | | Istutuksia |
| | JK | Jätekatos |
| | PP | Pyöräteline |
| | AP | Autopaikka |
| | num. | Nurmikko |
| | asf. | Asfaltti |

Y-1 Yleisten rakennusten korttelialue.
Korttelialueella käytetty kerroslukumerkintä osoittaa maanpäällisten kerrosten suurimman sallitun lukumäärän. Rakennuksissa on käytettävä loivaa harja- tai aumakattoa, katon suurin sallittu kaltevuus 18 astetta.

— Korttelin, korttelinosan ja alueen raja.

II Roomalainen numero osoittaa rakennusten, rakennuksen tai sen osien suurimman sallitun kerrosluvun.

2440 Rakennusoikeus kerrosalaneliömetreinä.

Rakennuksen julkisivun enimmäiskorkeus metreinä.

Nuoli osoittaa rakennusalan sivun, johon rakennus on rakennettava kiinni.

1 ap/ 75m² Merkintä osoittaa, kuinka monta yleisen- tai liiketilan kerrosalaneliometriä kohti on rakennettava yksi autopaikka.

Pysäköimispaikka.

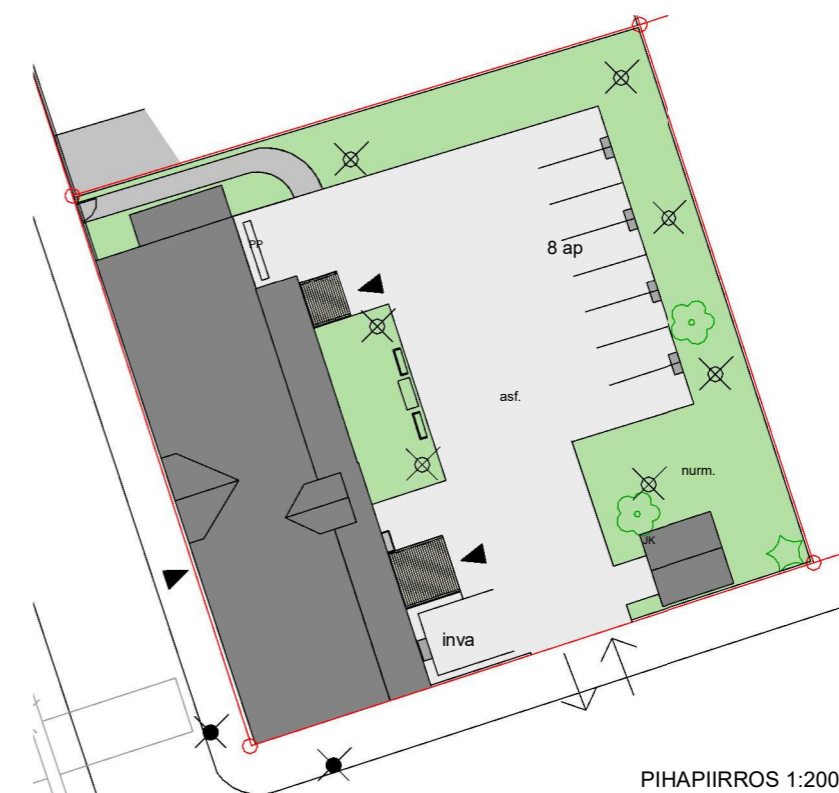
Merkintä osoittaa rakennusalan sivun, jonka puoleisten rakennuksen asuinhuoneistojen ulkoseinien sekä ikkunoiden ja muiden rakenteiden ääneneristävyyden liikennemelua vastaan on oltava vähintään 35 dB.

Yleiset määräykset:

Tonteilla olevat rakennukset on lupa kunnostaa asemakaavamääräyksistä ja -merkinnöistä riippumatta.

Asuntoja sisältäville tonteille tulee varata leikkitiloiksi tai asukkaiden oleskeluun sopivaa yhtenäistä aluetta vähintään 25 % asuinhuoneistojen pinta-alasta.

Autonsäilytysrakennukset on lupa rakentaa sallitun kerrosalan lisäksi.



PIHAPIIRROS 1:200