

VILLA VERTE

29 (32)

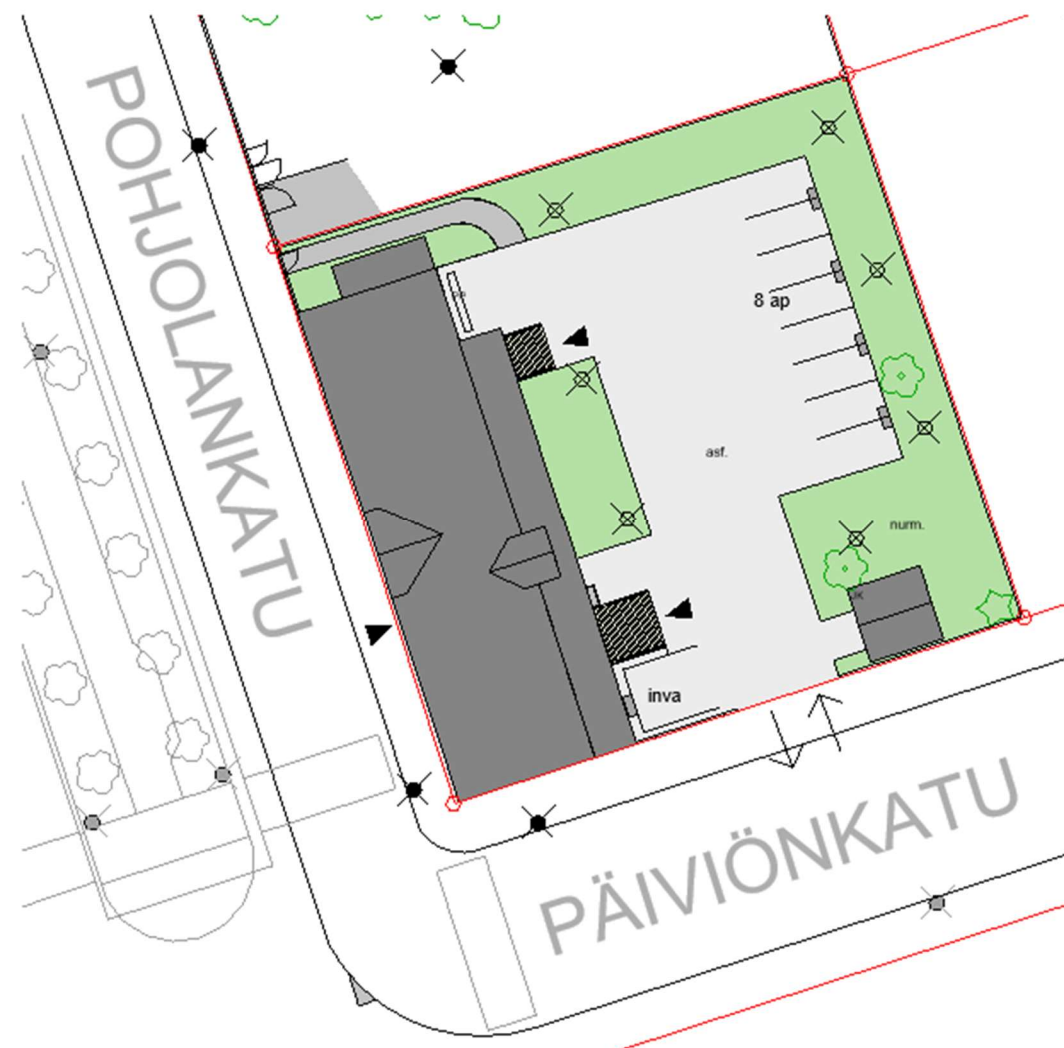
Pohjolankatu 12, 74100 Iisalmi

Tontti: 1-25-5
Tontin pinta-ala: 1461 m²




Kerrosala: 645 kem²
Huoneistoala: 451,3 hum²



Pihapiirros

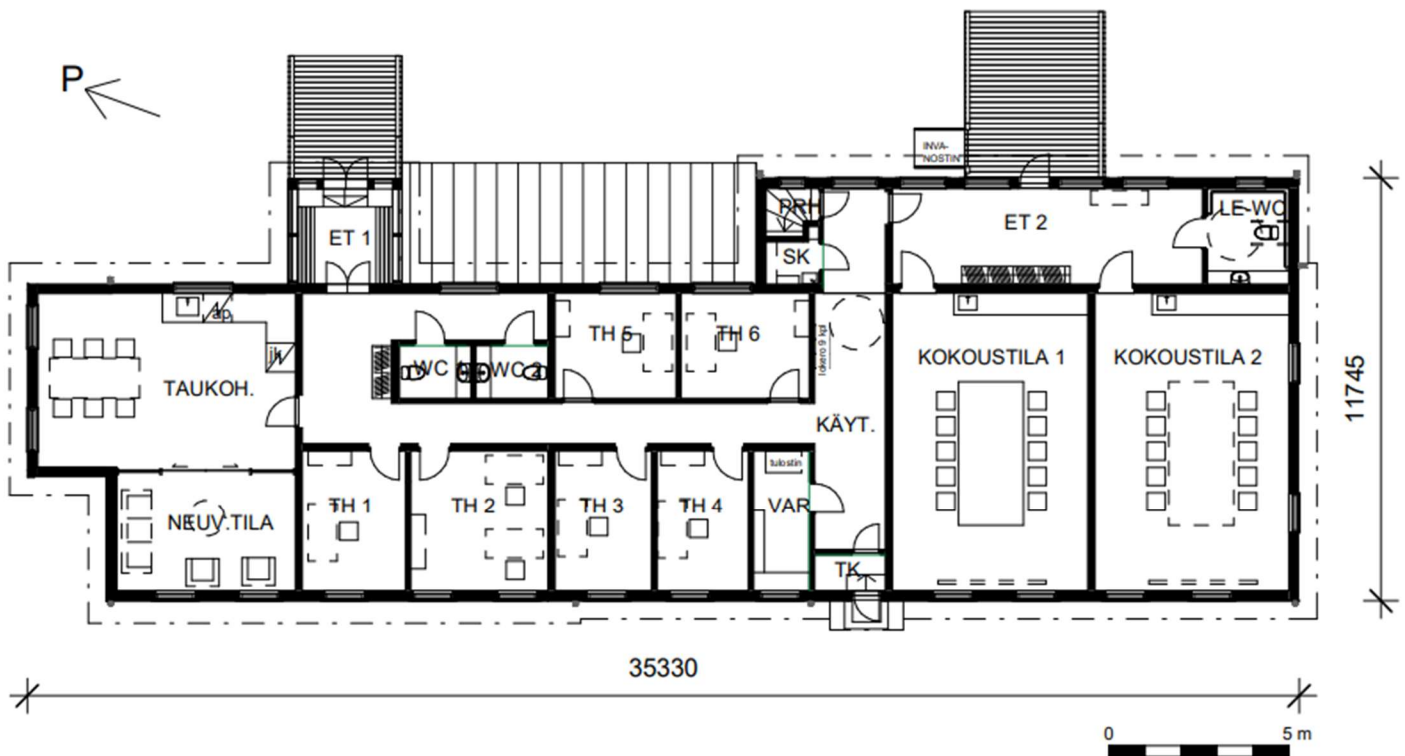


MERKINTÖJEN SELITYKSET:

- | | | |
|---|---|-----------------|
|  |  | koivu tai kuusi |
|  | | Valaisin |
| JK | | Jätekatos |
| PP | | Pyöräteline |
| nurm. | | Nurmikko |
| asf. | | Asfaltti |

1. kerros

30 (32)



1 kerros

Kerrosala 352 kem²
Huoneistoala 306,5 hum²

Eteistilat

ET 1	7,0 m ²
ET 2	23,0 m ²
TK	2,0 m ²

Kokoustitat

KOKOUSTILA 1	42,5 m ²
KOKOUSTILA 2	42,5 m ²

WC-tilat

WC 1	3,0 m ²
WC 2	3,0 m ²
INVA-WC	6,0 m ²

Muut tilat

KÄYTÄVÄ	49,0 m ²
VARASTO	6,0 m ²
SIIVOUSKAAPPI	2,0 m ²

Työhuoneet

TH 1	11,0 m ²
TH 2	15,0 m ²
TH 3	10,5 m ²
TH 4	10,0 m ²
TH 5	10,0 m ²
TH 6	10,5 m ²

Taukotilat

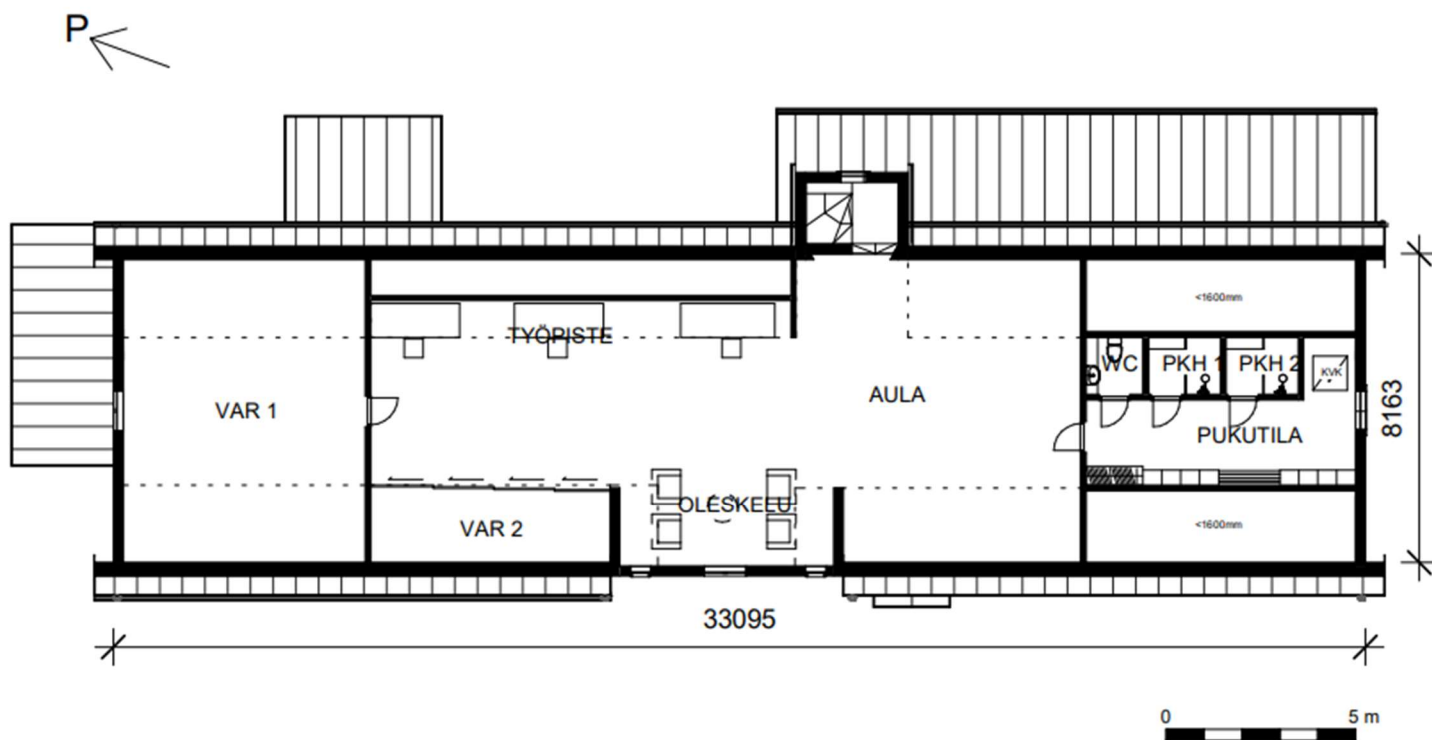
TAUKOHUONE	35,0 m ²
NEUVOTTELUTILA	16,5 m ²



Havainnekuva työhuoneesta.

2. kerros

31 (32)



2 kerros

Kerrosala	278,1 kem ²
Huoneistoala	144,8 hum ²

Aulatila

AULA	90,5 m ²
TYÖPISTE	27,5 m ²
OLESKELU	15,0 m ²

Pukutilat

WC	2,5 m ²
PKH 1	3,0 m ²
PKH 2	3,0 m ²
PUKUTILA	18,0 m ²

Varastotilat

VARASTO 1	58,0 m ²
VARASTO 2	13,0 m ²



Pohjoinen



Itä



Etelä



Länsi