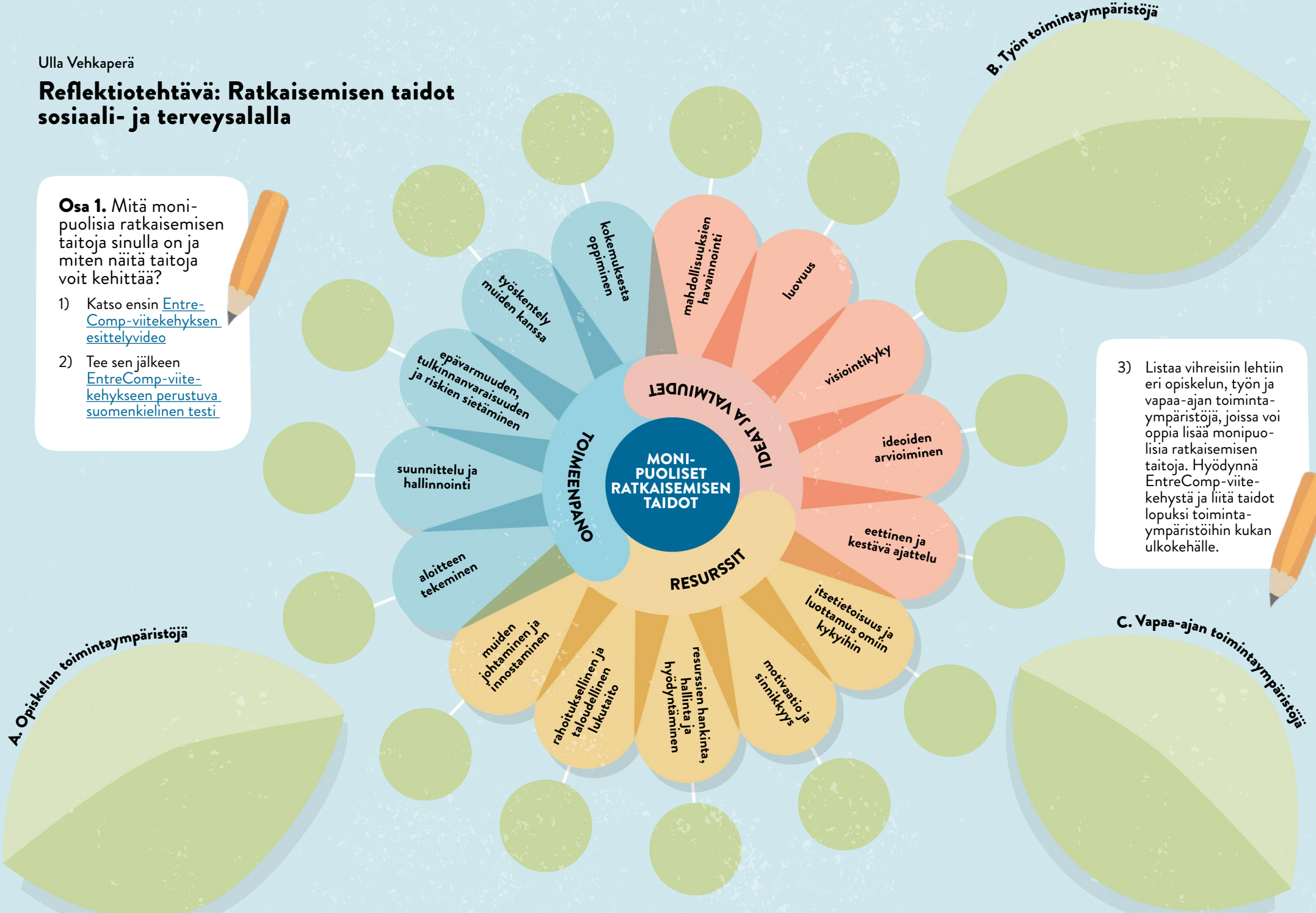


Reflektiotehtävä: Ratkaisemisen taidot sosiaali- ja terveysalalla

Osa 1. Mitä monipuolisia ratkaisemisen taitoja sinulla on ja miten näitä taitoja voit kehittää?

- 1) Katso ensin [EntreComp-viitekehityksen esittelyvideo](#)
- 2) Tee sen jälkeen [EntreComp-viitekehityksen perustuva suomenkielinen testi](#)



3) Listaa vihreisiin lehtiin eri opiskelun, työn ja vapaa-ajan toimintaympäristöjä, joissa voi oppia lisää monipuolisia ratkaisemisen taitoja. Hyödynnä EntreComp-viitekehystä ja liitä taidot lopuksi toimintaympäristöihin kukun ulkokehälle.

Osa 2. Mitkä asiat vaikuttavat sosiaali- ja terveyspalvelujen kestäväan tulevaisuuteen?

Kokoa tälle aukeamalle sote-toimintaympäristön tulevaisuuteen vaikuttavia poliittisia, ekologisia, sosiaalisia, teknologisia, ekonomisia ja lakisäätöisiä muutoksia ja trendejä.

Voit tarkastella kestäväa tulevaisuutta edistäviä ja haastavia asioita valitsemasi organisaation, palvelun tai asiakasryhmän näkökulmasta.

Käytä apuna esimerkiksi seuraavia julkaisuja:

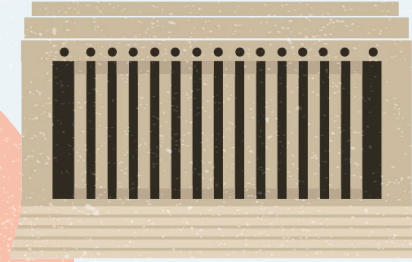
- [Toimialaraportti: Sote-uudistus tuo suuria muutoksia sekä henkilöstölle että yrityksille. \(valtioneuvosto.fi\)](#)
- [Sote-integraation edellyttämä monialainen yhteistyöosaaminen \(valtioneuvosto.fi\)](#)
- [Megatrendit koronan varjossa \(sitra.fi\)](#)



Ekologisia muutoksia ja trendejä



Poliittisia muutoksia ja trendejä



Sosiaalisia muutoksia ja trendejä



Teknologisia muutoksia ja trendejä



Ekonomisia muutoksia ja trendejä



Lakisäätöisiä muutoksia ja trendejä

