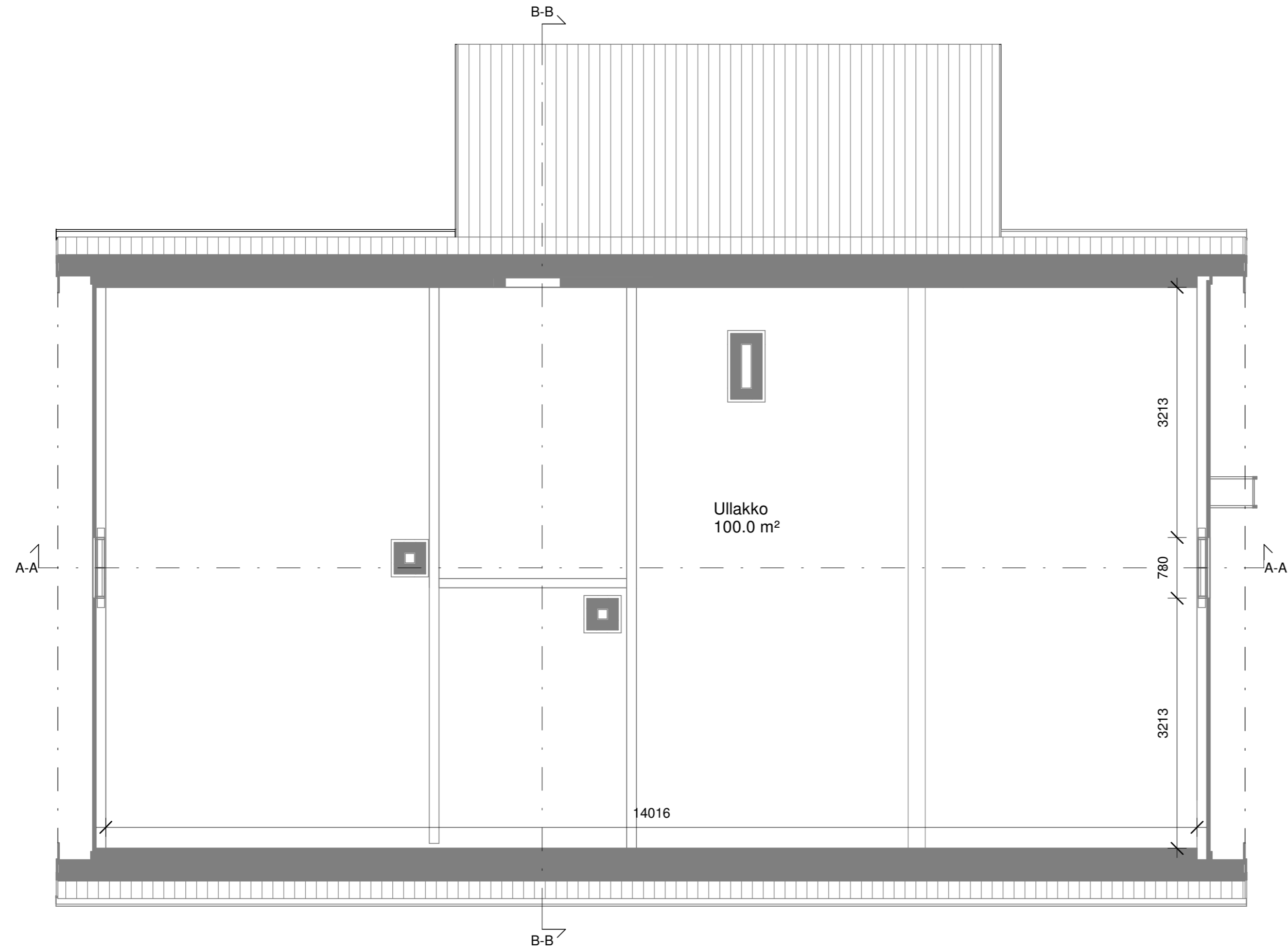


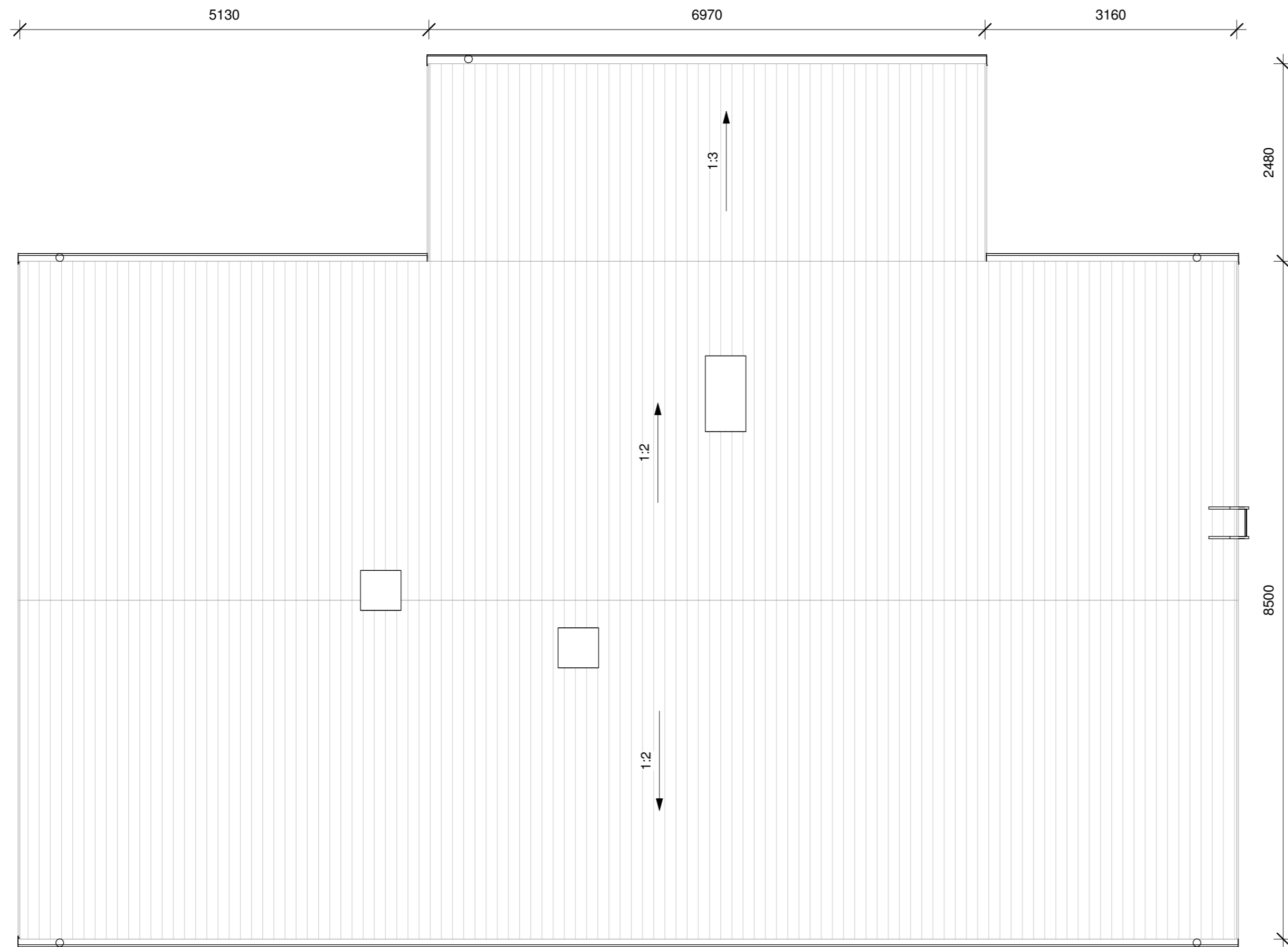
Pohjapiirustus 1.krs 1:50

|                                      |            |                                     |  |
|--------------------------------------|------------|-------------------------------------|--|
| Piirtäjä<br>AM                       | 12.8.2022  | Piirustuksen tunnus<br>103-001      | Piirustuslaji<br>Mittauspiirustus            |
| Suunnitteluala                       | <b>ARK</b> | Rakennuskohde<br>Päärakennus        | Piirustuksen sisältö<br>Pohjapiirustus 1.krs |
| Tiedosto<br>Laukkala_päärakennus.rvt |            | Kivimäenpolku 74<br>71280 Tuusniemi | 1:50   |



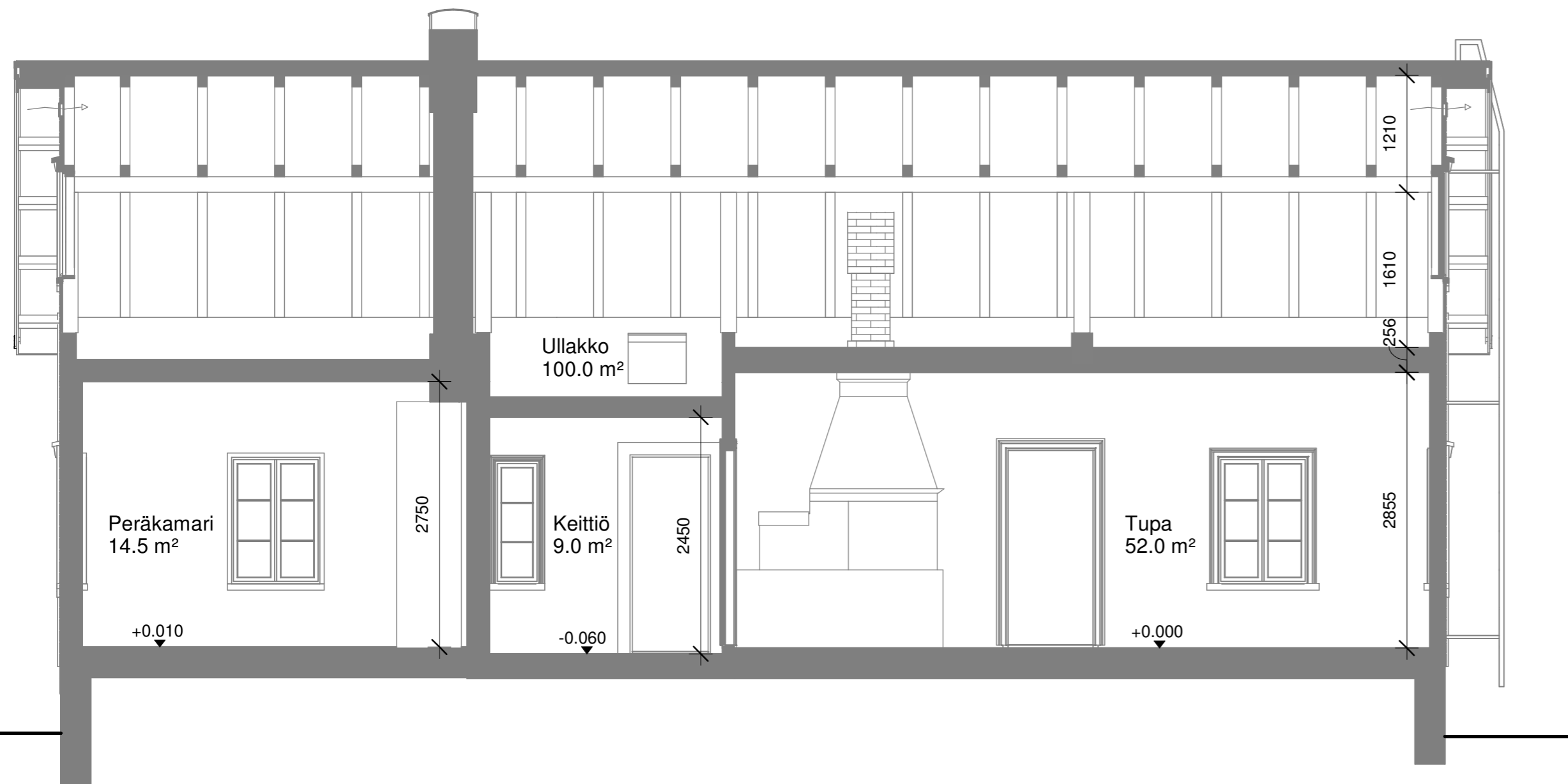
Pohjapiirustus 1.krs 1:50

|                                      |           |                                     |  |
|--------------------------------------|-----------|-------------------------------------|--|
| Piirtäjä<br>AM                       | 30.8.2022 | Piirustuksen tunnus<br>103-002      | Piirustuslaji<br>Mittauspiirustus            |
| Suunnitteluala<br><b>ARK</b>         |           | Rakennuskohde<br>Päärakennus        | Piirustuksen sisältö<br>Pohjapiirustus 2.krs |
| Tiedosto<br>Laukkala_päärakennus.rvt |           | Kivimäenpolku 74<br>71280 Tuusniemi | 1:50   |

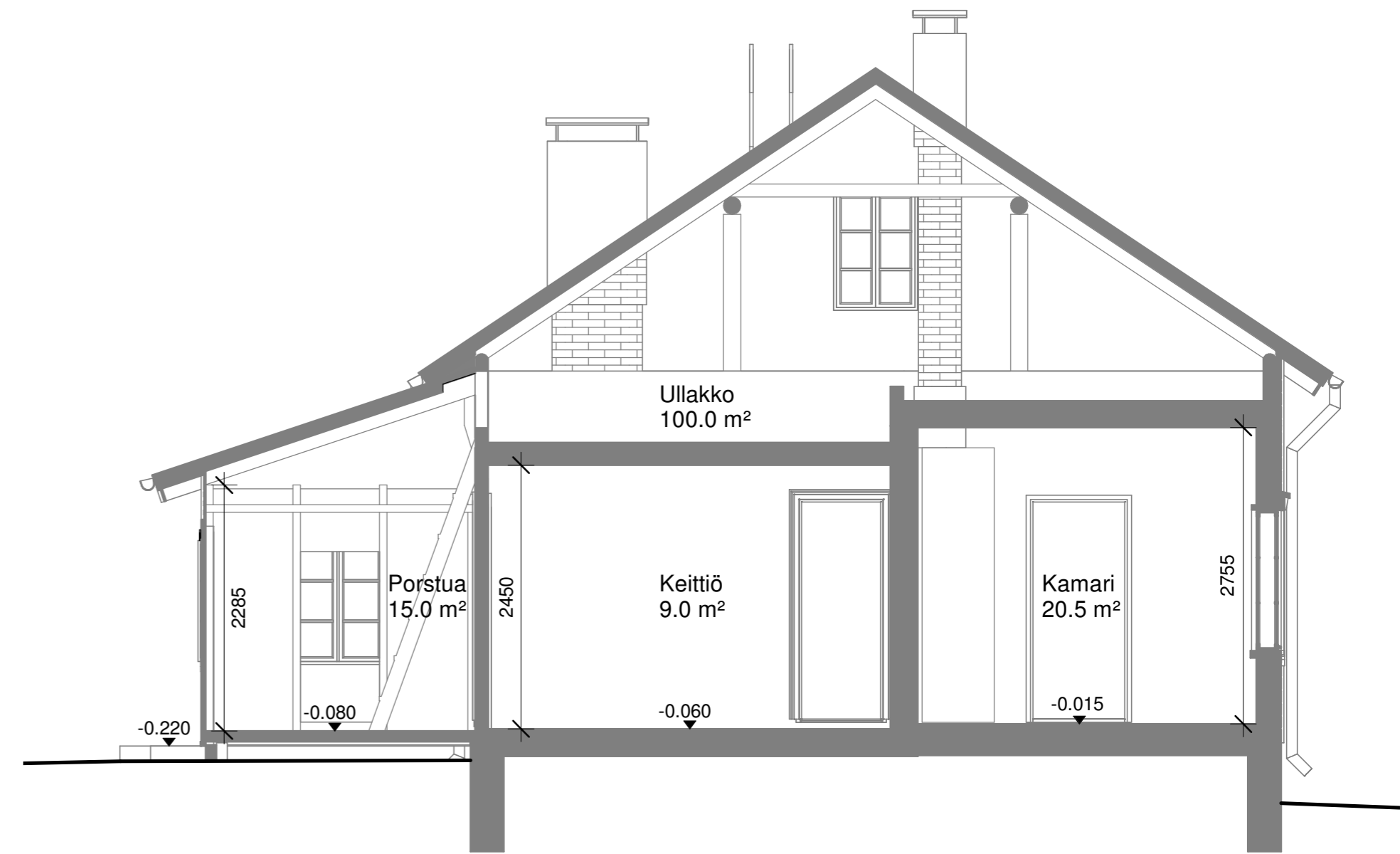


Vesikattopiirustus 1:50

|                                      |           |                                     |  |
|--------------------------------------|-----------|-------------------------------------|--|
| Piirtäjä<br>AM                       | 28.8.2022 | Piirustuksen tunnus<br>103-003      | Piirustuslaji<br>Mittauspiirustus          |
| Suunnitteluala<br><b>ARK</b>         |           | Rakennuskohde<br>Päärakennus        | Piirustuksen sisältö<br>Vesikattopiirustus |
| Tiedosto<br>Laukkala_päärakennus.rvt |           | Kivimäenpolku 74<br>71280 Tuusniemi | 1:50                                       |



Leikkaus A-A 1:50

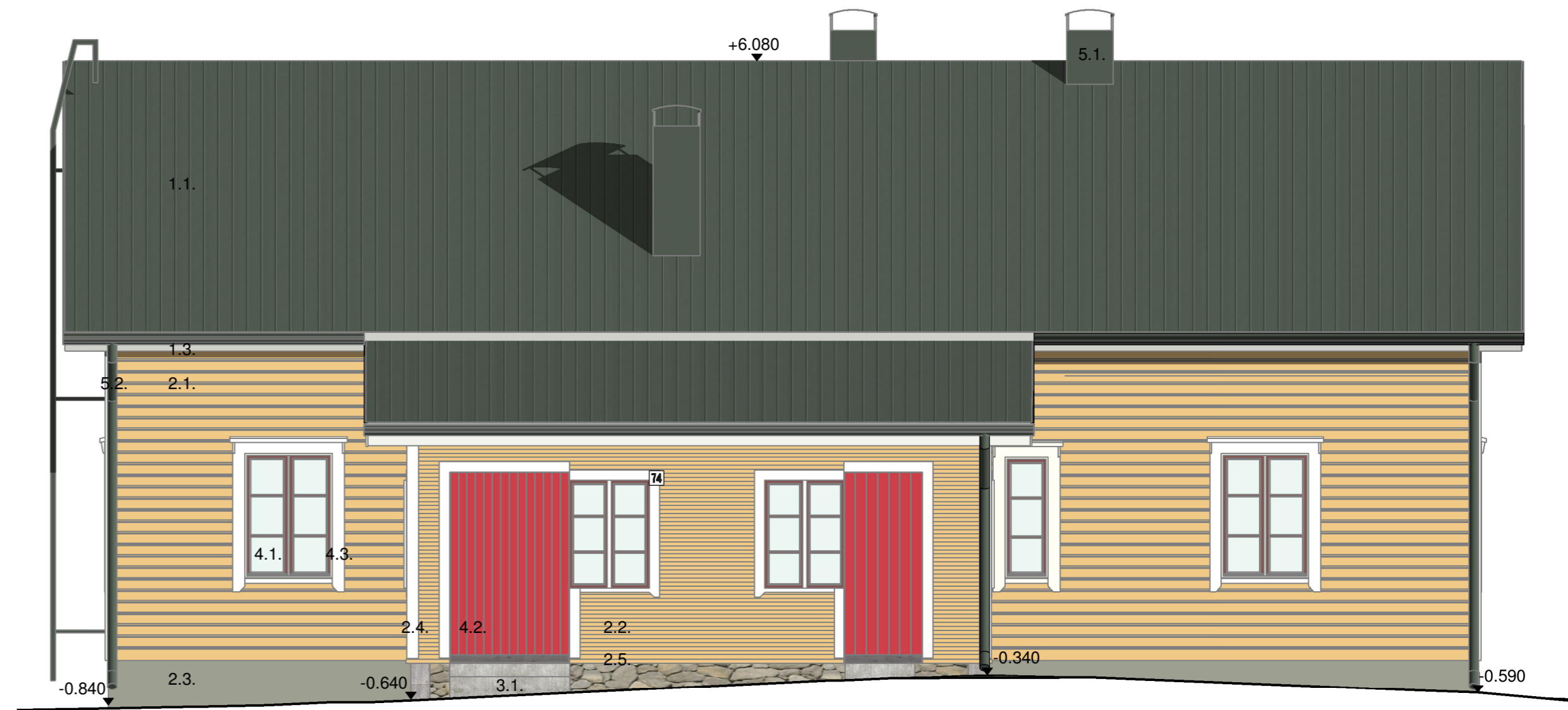


Leikkaus B-B 1:50

|                                      |            |                                     |  |
|--------------------------------------|------------|-------------------------------------|--|
| Piirtäjä<br>AM                       | 29.8.2022  | Piirustuksen tunnus<br>104-001      | Piirustuslaji<br>Mittauspiirustus                    |
| Suunnitteluala                       | <b>ARK</b> | Rakennuskohde<br>Päärakennus        | Piirustuksen sisältö<br>Leikkaus A-A<br>Leikkaus B-B |
| Tiedosto<br>Laukkala_päärakennus.rvt |            | Kivimäenpolku 74<br>71280 Tuusniemi | 1:50<br>1:50   |



Julkisivu lounaaseen 1:50



Julkisivu luoteeseen 1:50

#### NYKYISET JULKISIVUMATERIAALIT JA -VÄRIT

##### 1. KATTO

- 1.1. KATE, aaltopelti, RAL 6009 Fir green
- 1.2. RÄYSTÄPELLITYKSET, RAL 6009 Fir green
- 1.3. RÄYSTÄSLAUTA, maalattu RAL 9003 Signal white

##### 2. SEINÄT

- 2.1. Julkisivulaudoitus, UTV paneeli 120 mm, RAL 1002 Sand yellow
- 2.2. JULKISIVULAUDOITUS, UTV paneeli 95 mm, RAL 1002 Sand yellow
- 2.3. BETONI, maalattu RAL 7033 Cement grey
- 2.4. NURKKALAUTA, maalattu RAL 9003 Signal white
- 2.5. VESILISTA, maalattu RAL 9003 Signal white

##### 3. PORTAAT

- 3.1. BETONI, käsittelemätön

##### 4. IKKUNAT JA OVET

- 4.1. IKKUNAT, Lasi kirkas, puitteet RAL 3009 Oxide red
- 4.2. ULKO-OVET, Puu, maalattu RAL 3018 Strawberry red
- 4.3. VUORILAUDOITUKSET, puu, maalattu RAL 9003 Signal white

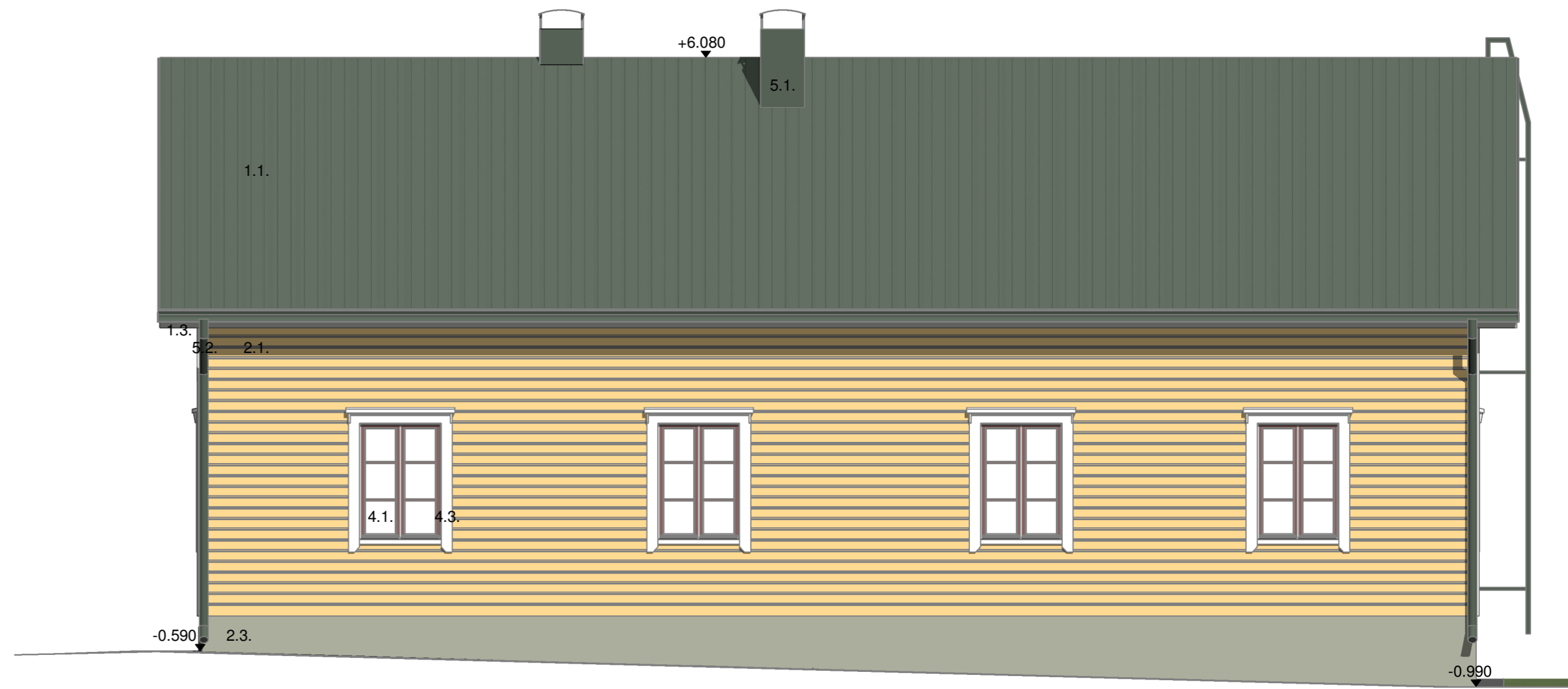
##### 5. TALOVARUSTEET

- 5.1. KATTOVARUSTEET, hormin pellitykset, piippuhatut, talotikkaat ja kattosilta, maalattu RAL 6009 Fir green
- 5.2. RÄYSTÄSKOURU JA SYÖKSYPUTKI, alumiini, maalattu RAL 6009 Fir green

|                                      |           |                                     |  |
|--------------------------------------|-----------|-------------------------------------|--|
| Piirtäjä<br>AM                       | 18.8.2022 | Piirustuksen tunnus<br>105-001      | Piirustuslaji<br>Mittauspiirustus          |
| Suunnitteluala<br><b>ARK</b>         |           | Rakennuskohde<br>Päärakennus        | Piirustuksen sisältö<br>Julkisivupiirustus |
| Tiedosto<br>Laukkala_päärakennus.rvt |           | Kivimäenpolku 74<br>71280 Tuusniemi | Lounaaseen 1:50<br>Luoteeseen 1:50         |



Julkisivu koilliseen 1:50



Julkisivu kaakkoon 1:50

#### NYKYISET JULKISIVUMATERIAALIT JA -VÄRIT

##### 1. KATTO

- 1.1. KÄTE, aaltopelti, RAL 6009 Fir green
- 1.2. RÄYSTÄSPELLITYKSET, RAL 6009 Fir green
- 1.3. RÄYSTÄSLAUTA, maalattu RAL 9003 Signal white

##### 2. SEINÄT

- 2.1. Julkisivulaudoitus, UTV paneeli 120 mm, RAL 1002 Sand yellow
- 2.2. JULKISIVULAUDOITUS, UTV paneeli 95 mm, RAL 1002 Sand yellow
- 2.3. BETONI, maalattu RAL 7033 Cement grey
- 2.4. NURKKALAUTA, maalattu RAL 9003 Signal white
- 2.5. VESILISTA, maalattu RAL 9003 Signal white

##### 3. PORTAAT

- 3.1. BETONI, käsittelemätön

##### 4. IKKUNAT JA OVET

- 4.1. IKKUNAT, Lasi kirkas, puitteet RAL 3009 Oxide red
- 4.2. ULKO-OVET, Puu, maalattu RAL 3018 Strawberry red
- 4.3. VUORILAUDOITUKSET, puu, maalattu RAL 9003 Signal white

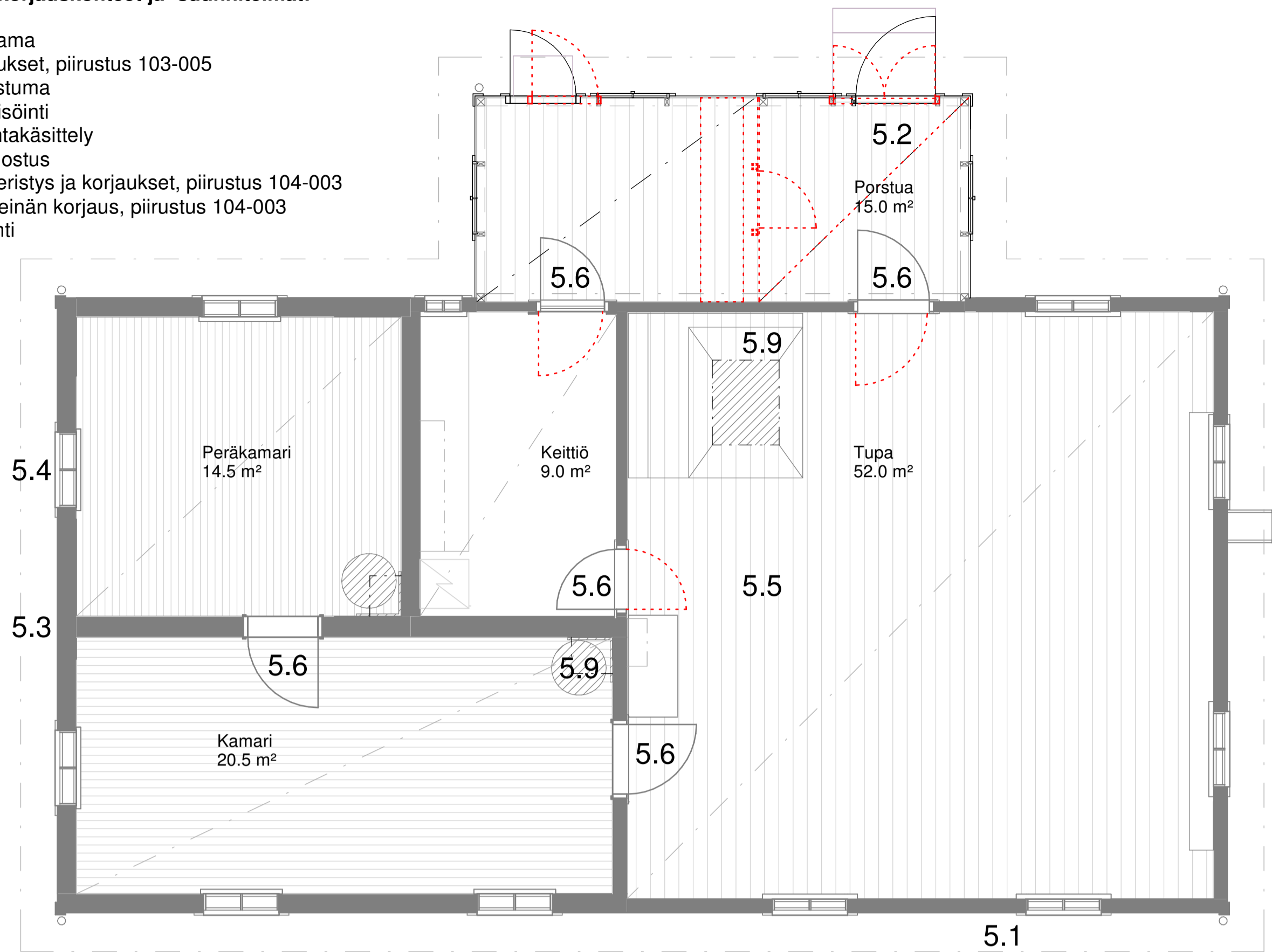
##### 5. TALOVARUSTEET

- 5.1. KATTOVARUSTEET, hormin pellitykset, piippuhatut, talotikkaat ja kattosilta, maalattu RAL 6009 Fir green
- 5.2. RÄYSTÄSKOURU JA SYÖKSYPUTKI, alumiini, maalattu RAL 6009 Fir green

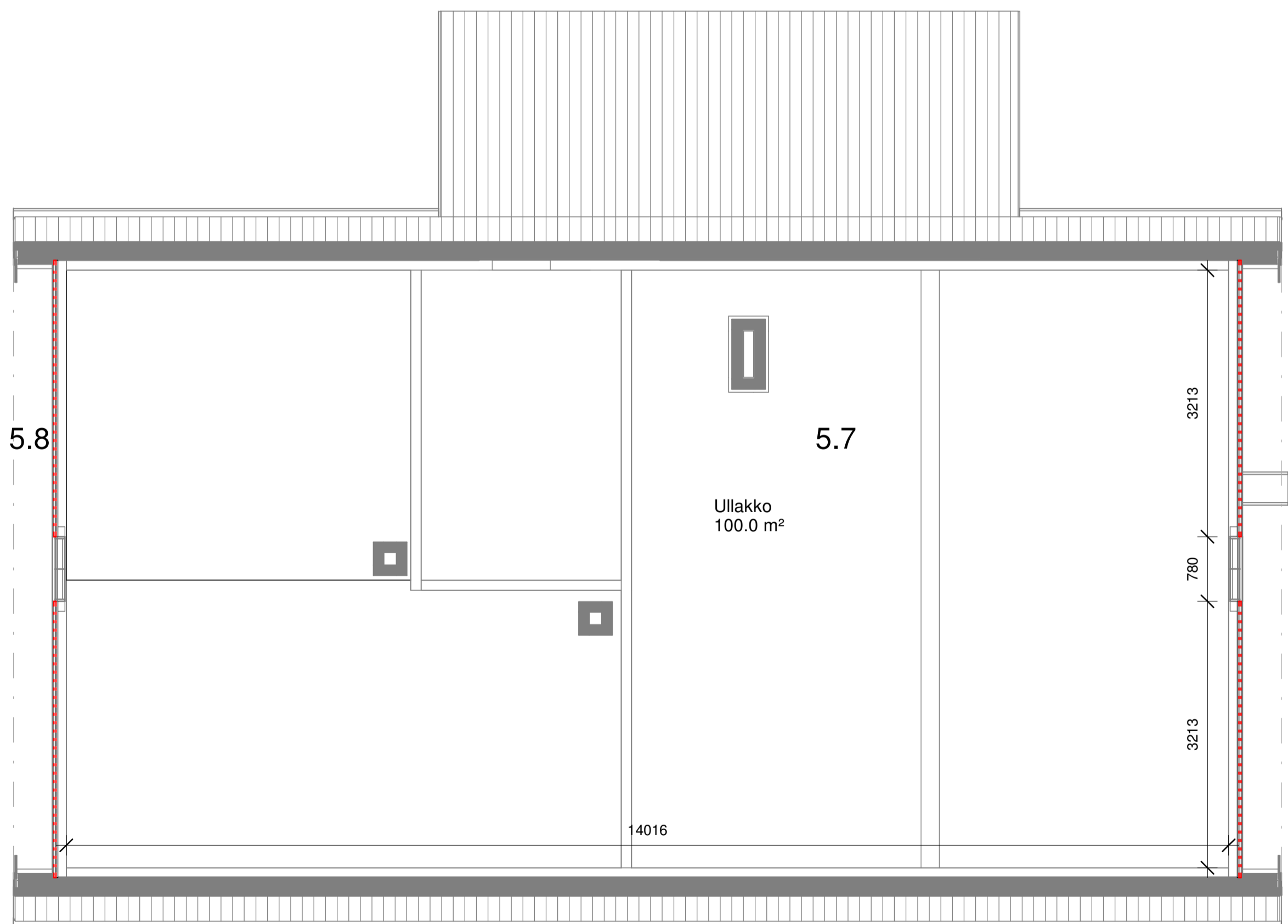
|                                      |           |                                     |  |
|--------------------------------------|-----------|-------------------------------------|--|
| Piirtäjä<br>AM                       | 18.8.2022 | Piirustuksen tunnus<br>105-002      | Piirustuslaji<br>Mittauspiirustus          |
| Suunnitteluala<br><b>ARK</b>         |           | Rakennuskohde<br>Päärakennus        | Piirustuksen sisältö<br>Julkisivupiirustus |
| Tiedosto<br>Laukkala_päärakennus.rvt |           | Kivimäenpolku 74<br>71280 Tuusniemi | Koilliseen 1:50<br>Kaakkoon 1:50           |

**Päärakennuksen korjauskohteet ja -suunnitelmat:**

- 5.1 Sokkelin halkeama
- 5.2 Porstuan korjaukset, piirustus 103-005
- 5.3 Julkisivun pullistuma
- 5.4 Ikkunoiden entisöinti
- 5.5 Lautalattian pintakäsittely
- 5.6 Peiliovien kunnostus
- 5.7 Välipohjan lisäeristys ja korjaukset, piirustus 104-003
- 5.8 Ullakon päätyseinän korjaus, piirustus 104-003
- 5.9 Uunien entisöinti

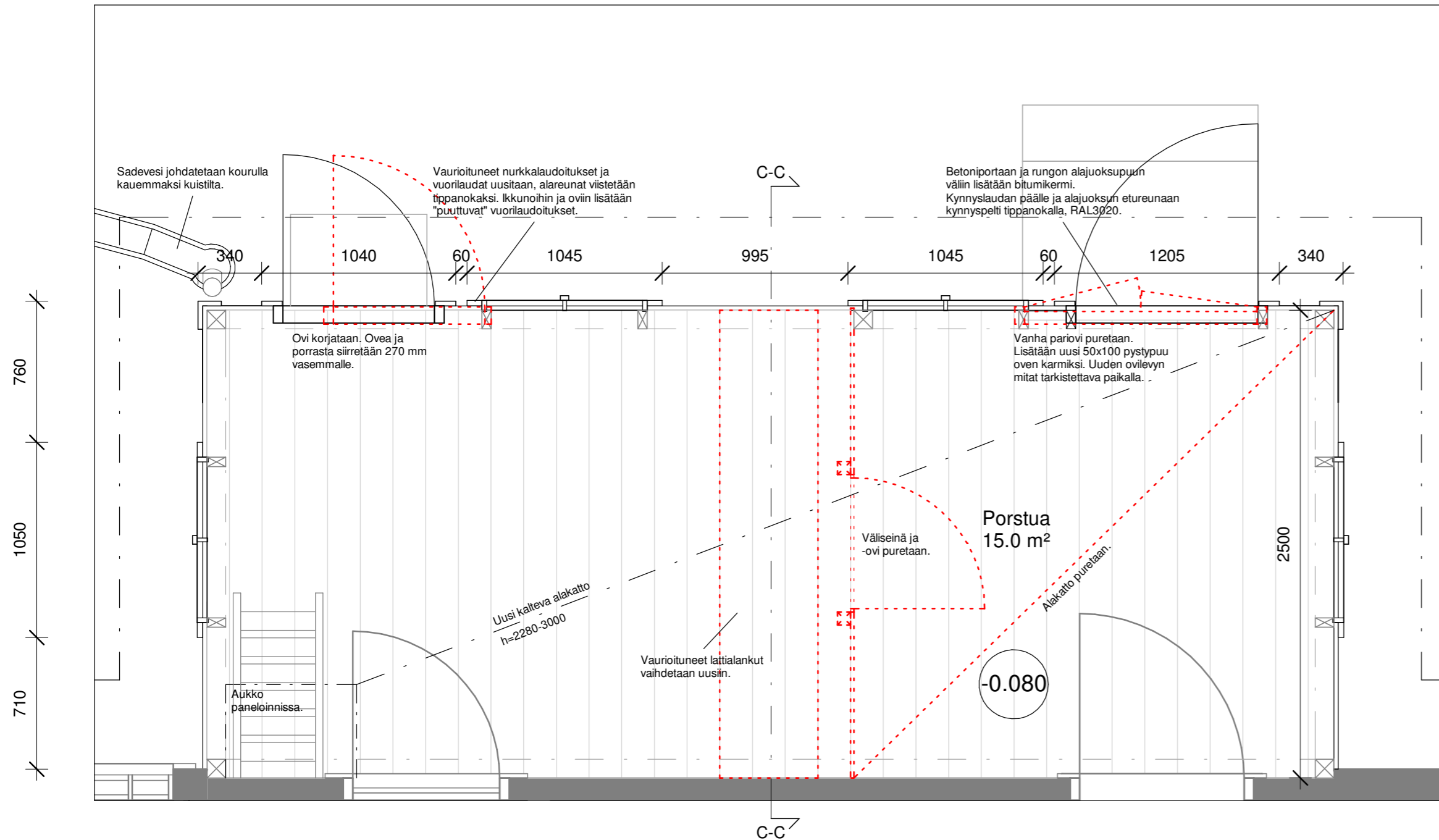


Korjauskaavio 1.krs 1:50

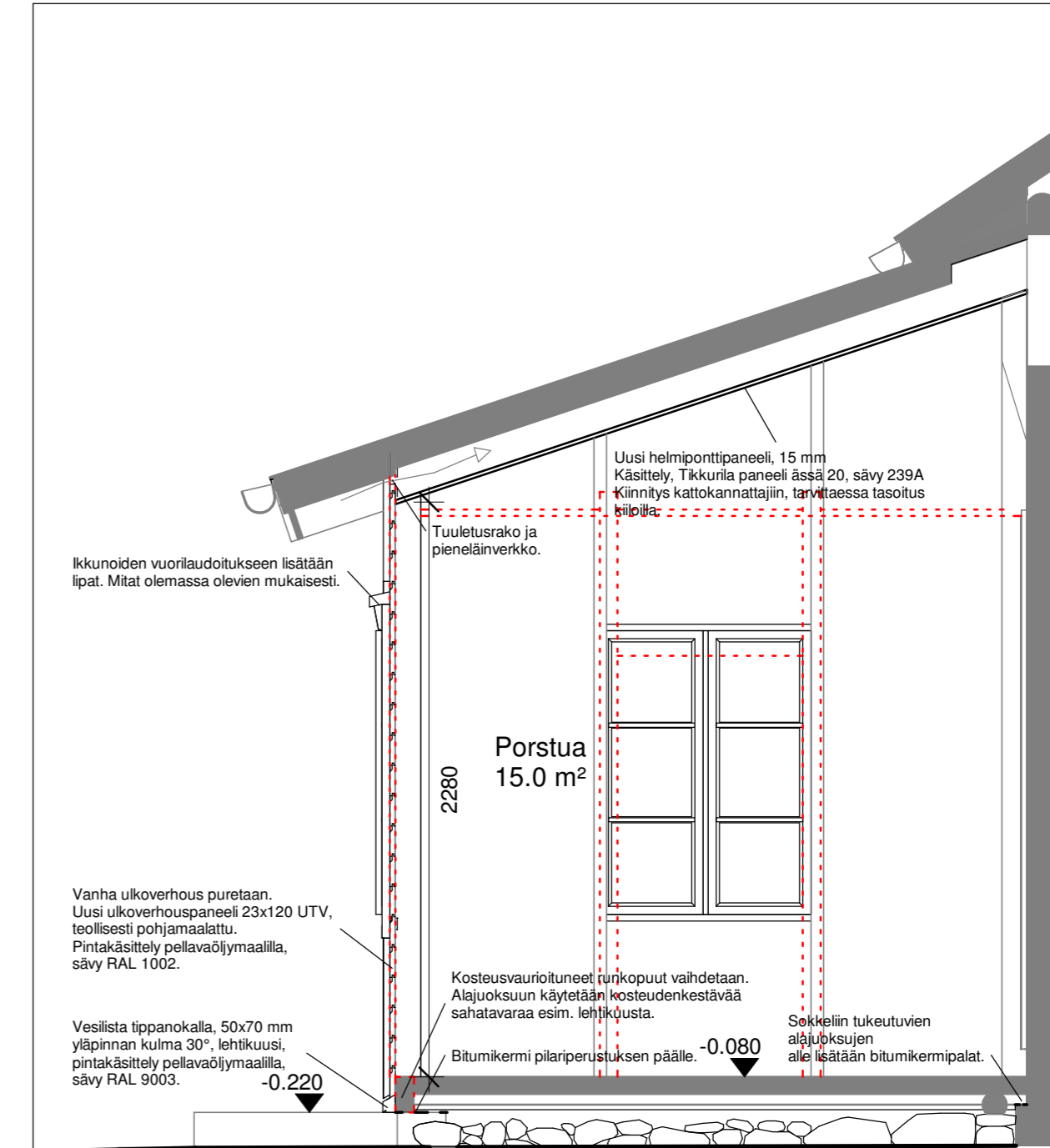


Korjauskaavio 2.krs 1:50

|                                      |            |                                     |  |
|--------------------------------------|------------|-------------------------------------|--|
| Piirittäjä<br>AM                     | 15.11.2022 | Piirustuksen tunnus<br>103-004      | Piirustuslaji<br>Työpiirustus                                      |
| Suunnitteluala<br><b>ARK</b>         |            | Rakennuskohde<br>Päärakennus        | Piirustuksen sisältö<br>Korjauskaavio 1.krs<br>Korjauskaavio 2.krs |
| Tiedosto<br>Laukkala_päärakennus.rvt |            | Kivimäenpolku 74<br>71280 Tuusniemi | 1:50<br>1:50   |



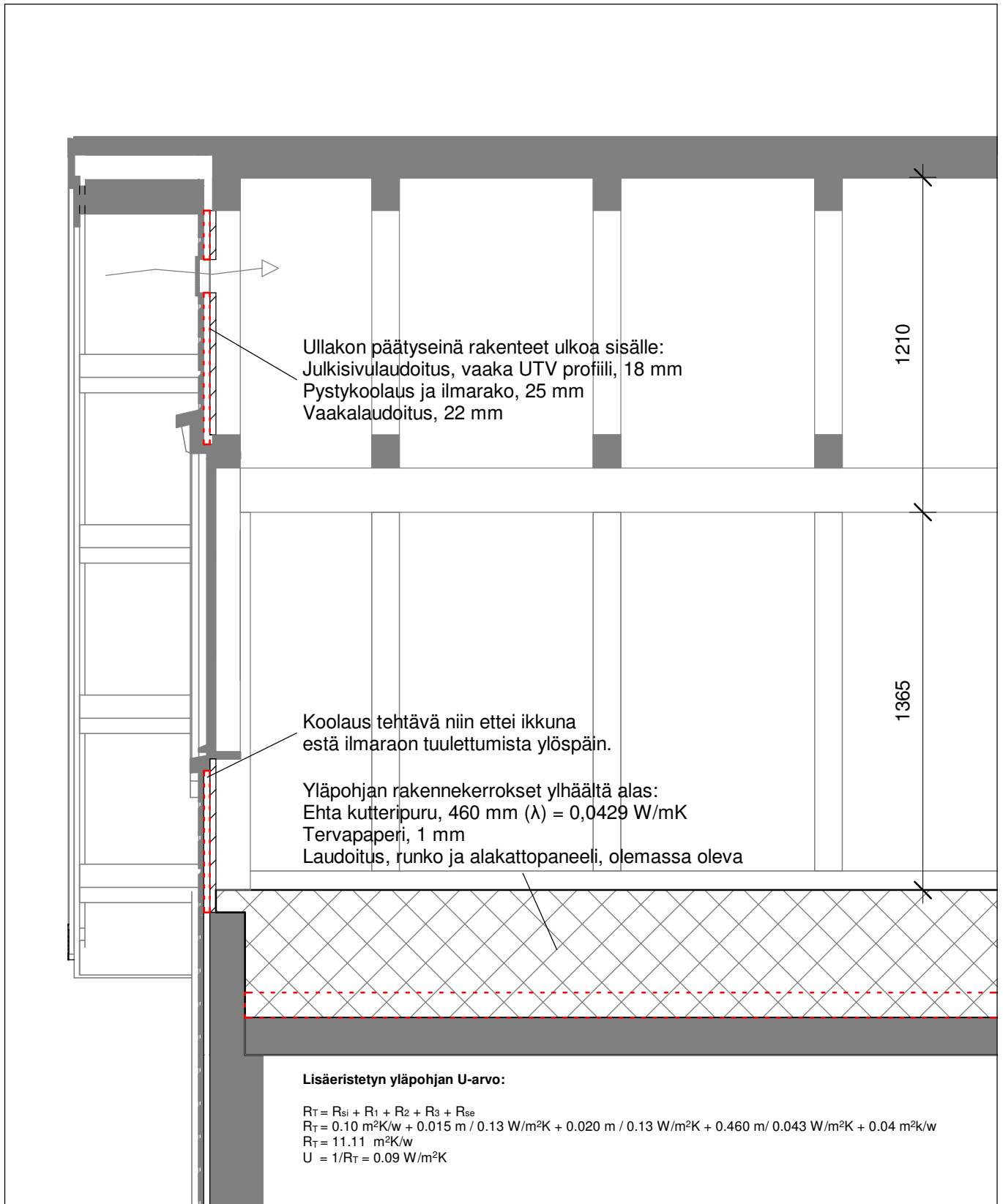
Pohjapiirustus 1.krs ote porstualta 1:25



Leikkaus C-C 1:25

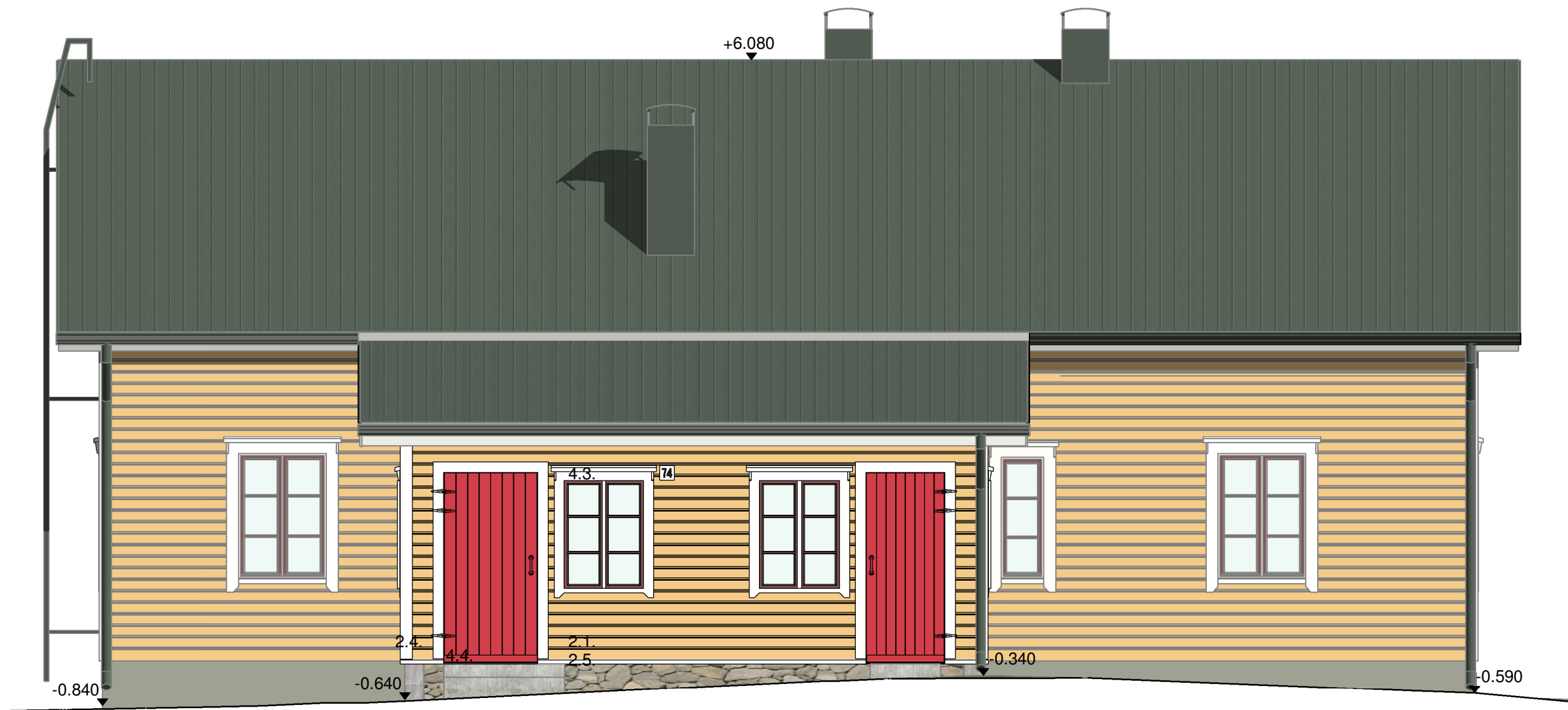
|                                      |            |                                     |  |
|--------------------------------------|------------|-------------------------------------|--|
| Piirtäjä<br>AM                       | 15.11.2022 | Piirustuksen tunnus<br>103-005      | Piirustuslaji<br>Työpiirustus                              |
| Suunnitteluala<br><b>ARK</b>         |            | Rakennuskohde<br>Päärakennus        | Piirustuksen sisältö<br>Porstuan korjaukset                |
| Tiedosto<br>Laukkala_päärakennus.rvt |            | Kivimäenpolku 74<br>71280 Tuusniemi | Pohjapiirustus 1.krs, ote porstualta 1:25<br>Leikkaus 1:25 |





Leikkaus 1:20

|                                      |                                     |   |                               |
|--------------------------------------|-------------------------------------|---|-------------------------------|
| Piirtäjä<br>AM                       | 15.11.2022                          | Piirustuksen tunnus<br>104-003                                      | Piirustuslaji<br>Työpiirustus |
| Suunnittelualue<br><b>ARK</b>        | Rakennuskohde<br>Päärakennus        | Piirustuksen sisältö<br>Yläpohjan ja ullakon päätyseinän korjaukset |                               |
| Tiedosto<br>Laukkala_päärakennus.rvt | Kivimäenpolku 74<br>71280 Tuusniemi | Leikkaus  | 1:20                          |



Julkisivu luoteeseen 1:50

#### UUDET JULKISIVUMATERIAALIT JA -VÄRIT

##### 2. SEINÄT

- 2.1. JULKISIVULAUDOITUS, UTV 120 mm, RAL 1002
- 2.4. NURKKALAUTA, hienosahattu kuusi, maalattu RAL 9003
- 2.5. VESILISTA, lehtikuusi, maalattu RAL 9003

##### 4. IKKUNAT JA OVET

- 4.3. VUORILAUDOITUKSET, hienosahattu kuusi, maalattu RAL 9003
- 4.4. PELLITYKSET, kynnyspeltti, teräs, RAL 3020

|                                      |            |                                     |   |
|--------------------------------------|------------|-------------------------------------|---|
| Piirtäjä<br>AM                       | 15.11.2022 | Piirustuksen tunnus<br>105-001-1    | Piirustustyyppi<br>Työpiirustus                                     |
| Suunnitteluala<br><b>ARK</b>         |            | Rakennuskohde<br>Päärakennus        | Piirustuksen sisältö<br>Porstuan korjaukset<br>Julkisivu luoteeseen |
| Tiedosto<br>Laukkala_päärakennus.rvt |            | Kivimäenpolku 74<br>71280 Tuusniemi | 1:50  |

# OVIKAAVIO

UO1

RAKENNUSKOHDE

TYÖN NUMERO

PÄIVÄMÄÄRÄ

MUUTOS / MUUTOSPVM

SIVU

Päärakennus

116

9.11.2022

1/1

Aaro Mäkinen

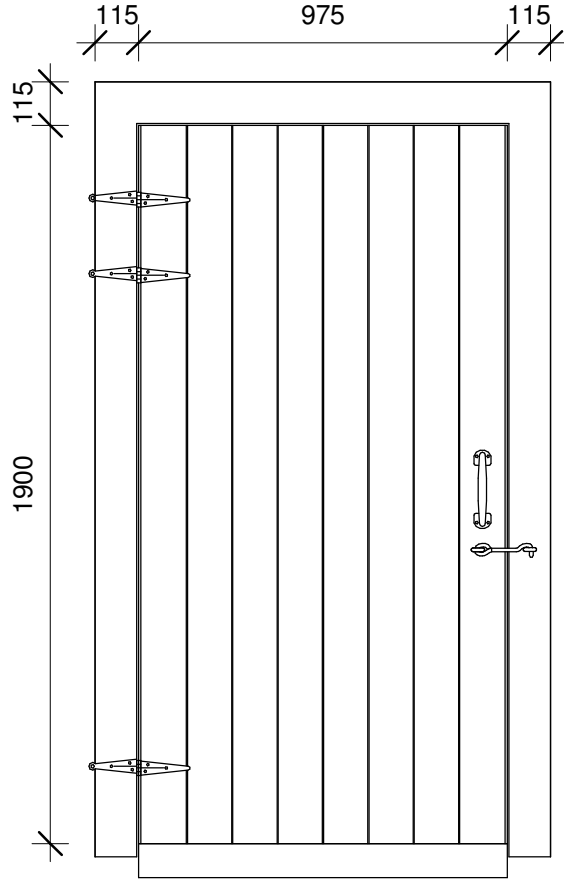
Kivimäenpolku 74  
71280 Tuusniemi

PIIRUSTUSNRO

1243-001

MITTAKAAVA

1:20



OVEN NAAMAKUVA KATSOTTUNA ULKOAPÄIN

## PORSTUAN LAUTA OVI

Vuorilaudat: 23x115 hienosahattu,  
pintakäsittely: pellavaöljymaali, sävy RAL9003  
Ovilevy: UTS paneeli 23x120, pystyyn ja vaakaan,  
tiheävuosirenkaisen havupuun sydänpuu,  
pintakäsittely: pellavaöljymaali, sävy RAL3020  
Karmi: kuistin runko  
Kynnys: Ei  
Saranat: 3kpl/ovi, vanhasta ovesta entisöitynä,  
sävy RAL3020 / RAL9003  
Kahva: vanhasta ovesta entisöitynä, sävy RAL3020  
Lukitus: ovihaka sisä ja ulkopuolella

| TYYPPI | KOKO      | KÄTISYYS |       | MÄÄRÄ YHT. |
|--------|-----------|----------|-------|------------|
|        |           | OIKEA    | VASEN |            |
| UO1    | 1205x2015 | -        | 1     | 1          |
|        |           |          |       |            |
|        |           |          |       |            |
|        |           |          |       |            |