

Tontin pinta-ala	643 691 m ²
Päärakennus	123,0 kem ²
Aitta	94,0 kem ²
Uusi saunarakennus	36,0 kem ²
	253,0 kem ²
Varvikko	196 m ²
Nurmikko, olemassaoleva	154 m ²
Kiveys, liuskekiivi, tummanharmaa	42 m ²
Heinikko, luonnontilainen alue	

Asemapiirustus 1:200

TUUSNIEMEN KUNTA
Kosula-Suvas rantaosayleiskaava

TUUSNIEMEN KUNTA KOSULA-SUVAS RANTOASAYLEISKAAVA

MERKINNÄT JA KAAVAMÄÄRÄYKSET:

- A/1 Asuntoalue.** Alue on tarkoitettu ympärivuotisten asuntojen rakentamiseen. Rakennuspaikalle saa rakentaa yhden tai kahdenparheen asuinrakennuksen lisäksi saunan ja tarvittavia talousrakennuksia siten, että rakennusten yhteenlaskettu kerrosala on enintään 300 m². Rakennuspaikan pinta-alan tulee olla vähintään 5000 m², josta ympärilöytökunta voi erityisestä syystä myöntää poikkeuksen. Numero osoittaa rakennuspaikkojen enimmäismäärän alueella.
- AM Maatilojen talouskeskusten alue.** Alue varataan maatilojen talouskeskuksille. Alueella saa sijoittaa maataloutta ja siihen soveltuvia sivutuotteenjalostus- ja palvelu- ja tuotanto- ja talousrakennuksia. Talouskeskuksen yhteyteen saa sijoittaa kaksi asuinrakennusta sekä yhden kokonaispinta-alaltaan enintään 36 m² suuruisen rantaosan.
- AT Kyläalue.**
- RA/1 Loma-asuntoalue.** Alue on tarkoitettu omavarainten loma-asuntojen rakentamiseen. Rantaosapalkalle saa rakentaa yhden loma-asunon, saunan sekä tarpeellisia talousrakennuksia siten, että rakennusten yhteenlaskettu kerrosala on enintään 200 m². Rakennukset tulee sijoittaa vähintään 60m pääseen rantaviivasta. Numero osoittaa rakennuspaikkojen enimmäismäärän alueella.
- RA-21 Loma-asuntoalue.** Alue on tarkoitettu omavarainten loma-asuntojen rakentamiseen. Rantaosapalkalle saa rakentaa yhden loma-asunon, saunan sekä tarpeellisia talousrakennuksia siten, että rakennusten yhteenlaskettu kerrosala on enintään 200 m². Rakennukset tulee sijoittaa vähintään 60m pääseen rantaviivasta. Numero osoittaa rakennuspaikkojen enimmäismäärän alueella.
- RA-s/1 Loma-asuntoalue.** Alue on tarkoitettu omavarainten loma-asuntojen rakentamiseen. Rantaosapalkalle saa rakentaa yhden loma-asunon, saunan sekä tarpeellisia talousrakennuksia siten, että rakennusten yhteenlaskettu kerrosala on enintään 200 m². Rakennukset tulee sijoittaa vähintään 60m pääseen rantaviivasta. Numero osoittaa rakennuspaikkojen enimmäismäärän alueella.

26.5.2004 SUUNNITTELUKESKUS OY

TUUSNIEMEN KUNTA
Kosula-Suvas rantaosayleiskaava

- RM Matkailupalvelujen alue.** Alueella voidaan rakentaa matkailu-, ravintolatoimintaa ja veneilyä palvelevia rakennuksia ja rakenteita. Rakennuspaikan myöntämisen tulee perustua alueelle laadittavaan tarkempaan maankäytösuunnitelmaan tai ranta-asemakaavaan.
- P Palvelujen alue.** Alue on tarkoitettu yksityisten palvelujen korttelialueeksi.
- VV Virkistyspalvelujen alue, uimaranta.**
- LV Vesiliikennealue, venevalkama.** Alueella saa rakentaa ainoastaan vesiliikennettä palvelevia rakennuksia ja rakenteita.
- LV-1 Vesiliikennealue, venesatama.** Alueella saa rakentaa ainoastaan vesiliikennettä palvelevia rakennuksia ja rakenteita.
- LV-2 Vesiliikennealue, rantautumapaikka.** Alue on tarkoitettu rantautumis- ja taukopaikaksi.
- M Maa- ja metsätaloustaluttainen alue.** Alue on tarkoitettu pääasiassa maa- ja metsätaloustaluttamiseen. Maankäyttö- ja rakennuslain 72 §:n mukaisella rantavyöhykkeellä on kielletty muu, kuin maa- ja metsätaloutta varten tarpeellinen rakentaminen. Rantavyöhykkeen rakennusoikeus on maanomistajakohtaisesti osoitettu erillisillä rakennusluvilla tai siirretty AM-, A-, RM- ja RA-alueille. Rantavyöhykkeen ulkopuolella M-alueilla voidaan maa- ja metsätaloustaluttajien ohella käyttää rakentamiseen kunnan rakennusjärjestyksen määräyksiä ja rajoituksia noudattaen.
- MT Maataloustaluttainen alue.** Alue on tarkoitettu pääasiassa maatalouden harjoittamiseen. Maankäyttö- ja rakennuslain 72 §:n mukaisella rantavyöhykkeellä (enintään 200 m syvyyteen rantaviivasta mitaten maastolliset olosuhteet huomioon) on kielletty muu, kuin maa- ja metsätaloutta varten tarpeellinen rakentaminen. Rantavyöhykkeen rakennusoikeus on maanomistajakohtaisesti osoitettu erillisillä rakennusluvilla tai siirretty AM-, A-, RM- ja RA-alueille. Rantavyöhykkeen ulkopuolella on sallittu haja-asutusalueiden rakentaminen edellyttäen, että rakentaminen liittyy sijaintiaan ja tyypillään olemassaolevaan rakennuskantaan tai soveltuu maastollisesti ja maisemallisesti olevaan ympäristöön.
- MY Maa- ja metsätaloustaluttainen alue, jolla on ympäristöarvoja.** Alue on tarkoitettu pääasiassa maa- ja metsätaloustaluttamiseen.

26.5.2004 SUUNNITTELUKESKUS OY

TUUSNIEMEN KUNTA
Kosula-Suvas rantaosayleiskaava

- MA Maakäyttö- ja rakennuslain 72 §:n mukaisella rantavyöhykkeellä (enintään 200 m syvyyteen rantaviivasta mitaten maastolliset olosuhteet huomioon) on kielletty muu, kuin maa- ja metsätaloutta varten tarpeellinen rakentaminen. Rantavyöhykkeen rakennusoikeus on maanomistajakohtaisesti osoitettu erillisillä rakennusluvilla tai siirretty AM-, A-, RM- ja RA-alueille. Rantavyöhykkeen ulkopuolella MY-alueilla voidaan maa- ja metsätaloustaluttajien ohella käyttää rakentamiseen kunnan rakennusjärjestyksen määräyksiä ja rajoituksia noudattaen.**
- MY-1 Maa- ja metsätaloustaluttainen alue, jolla on ympäristöarvoja.** Alue on tarkoitettu pääasiassa maa- ja metsätaloustaluttamiseen. Maa-ainesten otto on alueella kielletty lukuun ottamatta kotitontteita, koska ottamisesta aiheutuu maa-ainesten 3.1 §:n mukaisia seurauksia. Rantavyöhykkeen ulkopuolella MY-alueilla voidaan maa- ja metsätaloustaluttajien ohella käyttää rakentamiseen kunnan rakennusjärjestyksen määräyksiä ja rajoituksia noudattaen.
- MA Maisemallisesti arvokas viljelysalue.** Alue on tarkoitettu pääasiassa maatalouden harjoittamiseen. Peltojen avoimena säilyttämisen tukeminen ja mahdolliset ympäristötoimenpiteet ovat erityisesti näillä alueilla perusteltuja. Maankäyttö- ja rakennuslain 72 §:n mukaisella rantavyöhykkeellä (enintään 200 m syvyyteen rantaviivasta mitaten maastolliset olosuhteet huomioon) on kielletty muu, kuin maa- ja metsätaloutta varten tarpeellinen rakentaminen. Rantavyöhykkeen rakennusoikeus on maanomistajakohtaisesti osoitettu erillisillä rakennusluvilla tai siirretty AM-, A-, RM- ja RA-alueille. Rantavyöhykkeen ulkopuolella on sallittu haja-asutusalueiden rakentaminen edellyttäen, että rakentaminen liittyy sijaintiaan ja tyypillään olemassaolevaan rakennuskantaan tai soveltuu maastollisesti ja maisemallisesti olevaan ympäristöön.
- SL-1 Luonnonsuojelualue.** Luonnonsuojelun rajat ja valtion toimesta toteutettava alue.
- W Vesialue.**
- W-1 Vesialue, arvokas pienvesi.**
- 150 Rantaosan rakennusalue.** Alueen osa, joka on tarkoitettu pääasiallisesti saunarakennuksen rakentamiseen. Rakennuspaikalle saa rakentaa saunan ja talousrakennuksia. Rakennusten yhteenlaskettu kerrosala saa olla enintään 60 m². Saunarakennuksen kerrosala saa olla enintään 36 m².
- 150 Alueen rakennusoikeus kerrosalanelämetreinä.**
- R** Rannalla sijaitsevan nykyisen loma-asunon, erillisen saunan tai asuinrakennuksen ikkämääräinen sijainti.

26.5.2004 SUUNNITTELUKESKUS OY

TUUSNIEMEN KUNTA
Kosula-Suvas rantaosayleiskaava

- Ohjeellinen uuden loma-asunon tai asuinrakennuksen sijainti.**
- SM Muinaismuistokohde tai -alue.** Muinaismuistolain (295/63) rauhoittama kiinteä muinaisjäännös. Alueita koskevissa maankäytösuunnitelmissa tulee neuvoella Museoviraston kanssa.
- SR Rakennusuojelukohte.** Rakennushistoriallisesti, historiallisesti tai maisemankuvan kannalta arvokas rakennus tai rakennusryhmä ympäristöineen. Rakennuksia tai rakennusryhmiä lähiympäristöineen ei saa purkaa ilman palottelua syytä ja MRL:n 127§:ää tarkoitettua lupaa. Kunnostuksen tai peruskorjauksen yhteydessä tulee pyrkiä säilyttämään peruskorjauksen. Suunnittelussa ja rakentamisessa tulee välttää uudisrakentamista kohteeseen tai alueen välittömässä läheisyydessä.
- SR-1 Merkittävät rakennuskohde.** Rakennushistoriallisesti, historiallisesti tai maisemankuvan kannalta arvokas rakennus tai rakennusryhmä, joka tulisi ympäristöineen säilyttää ja joiden kunnossapidossa tulisi pyrkiä säilyttämään peruskorjauksen. Suunnittelussa ja rakentamisessa tulisi välttää uudisrakentamista kohteeseen tai alueen välittömässä läheisyydessä.
- lm Luonnonsuojelumerkki.** Luonnonsuojelun rajat ja valtion toimesta toteutettava alue.
- Mastoalue.**
- 20 m sen kaava-alueen ulkopuolella oleva viiva, jota vahvistaminen koskee.**
- Alueen raja.**
- Ohjeellinen retkeilyreitit.**
- Ohjeellinen moottorikelkkareitit.**
- Laiva- tai venevyöhyke.** Ylläpitäjä on Järvi-Suomen merenkulupiiri.
- Seututie.**
- Yhdystie.**
- MAT Natura 2000-verkostoon kuuluva tai ehdotettu alue.**
- [YHT-raj] Merikintä ilmaisee ko. tilan mitoituksen mukaisen omavarainten rakennuspaikoiden määrän, jolla ei voida merkitä SL-alueelle omavarainta rakennuspaikoina.**
- EV...** Tärkeä tai vedenhankintaan soveltuva pohjavesialue.

26.5.2004 SUUNNITTELUKESKUS OY

TUUSNIEMEN KUNTA
Kosula-Suvas rantaosayleiskaava

Perinnemaisema-alue. Alueen maankäytössä tulisi ottaa huomioon sen maisemalliset, tieteelliset ja kulttuuristorialliset arvot. Alueella rakentamista tulisi välttää.

Ranta-asemakaava-alue. Alueella on maanomistajan toimesta laadittu lainvoimainen ranta-asemakaava.

YLEISMÄÄRÄYKSET

Rakentaminen

Tämän yleiskaavan perusteella voidaan myöntää rakennusluvut rantavyöhykkeellä oleville rakennusluville (AM-, A-, RA-, tai rs-alue), ellei aluetta koskevassa kaavamääräyksessä ole toisin määrätty.

Alueiden rakentamisessa noudatetaan kunnan rakennusjärjestyksen määräyksiä, ellei yleiskaavassa ole toisin määrätty.

Mikäli tämän yleiskaavan mukaisilla rakennuspaikoilla tai rantaosajon rakennuspaikoilla on aiemmassa rakennusluvassa, poikkeusluvassa tai vahvistetussa ranta-asemakaavassa esitetty rakennusjärjestyksestä poikkeavia ehtoja rakennusten määrän, koon, sijoittelun tai ulkoasun suhteen, on nämä ehdot huomioitava uusien rakennuslupien myöntämisessä.

Alle 2000 m²:n suuruisilla rakennuspaikoilla ja alle 1 ha:n saarinrakennuspaikoilla sallitaan rakennusten korjausrakentaminen sekä purettavien tai tuhoutuneiden rakennusten korvaava rakentaminen käytetyn rakennuskouden puitteissa.

Rakennusta ei saa rakentaa 25 metrin lähemmäksi keskiveden korkeuden mukaisia rantaviivoja. Ennen saunarakennusta, jonka kerrosala on enintään 36 m², voidaan rakentaa 15 metrin päähän rantaviivasta. Erillinen grillikatso, jonka kerrosala on enintään 10 m², voidaan rakentaa 10 metrin päähän rantaviivasta.

Rakennusten ilman lattiatason tulee olla vähintään yksi metri ylivesirajaa korkeammalla, tai mikäli tämä ei ole tiedossa, on otettava huomioon mahdollinen tulvavaara.

Rakennusten tulee olla muodon, materiaalin ja värttyksen puolesta luonnollisempaan sopeutuvia.

Rakennuspaikoilla rakennusten ja rantaviivan välillä on säilytettävä riittävä suojaus ja rakennuspaikan maisemakuva on muutoninikin säilytettävä luonnollisempaan.

Rakentamiseen osoitettujen alueiden rajoista voidaan poikata pohjakatujen laajuuksien puitteissa tai mikäli teiden ja rakennusten sijoittaminen ja maasto olosuhteet sitä edellyttävät.

Jätteen käsittely ja jätehuolto

Jätteet käsitellään siten kuin Valtioneuvoston asetuksessa talousjätteen käsittelystä vesihuoltolaitosten viemäriverkostojen ulkopuolella olevilla alueilla säädetään, milloin kiinteistö e

26.5.2004 SUUNNITTELUKESKUS OY

TUUSNIEMEN KUNTA
Kosula-Suvas rantaosayleiskaava

ole liitettävissä em. verkoston. Jätevesijärjestelmä koskeva suunnitelma on liitettävä rakennus- tai toimijohdepuhakkemukseen tai rakentamista koskevaan ilmoitukseen.

Jätevesien käsittelytapaa valittaessa tulee huomioida rakennuspaikan maaperä sekä pinta-ala. Rakennusten sijoittamisessa tulee ottaa huomioon jätevesien alarajamäärän esikäsittely ja maaperäkäsitteilyjärjestämisen rakennuspaikalla riittävän etäällä rantaviivasta.

Jätehuolto järjestetään Tuusniemen voimassa olevien jätehuoltomääräysten mukaisesti. Saariin, jonne ei ole tieyhteyttä, ei saa rakentaa vesikielmyllä.

Metsän käsittely

Ranta-alueen metsänkäsitteilyssä tulee noudattaa Metsätalouden kehittämissuunnitelman Tapion ranta-alueita koskevia metsänhoitosuosituksia ja metsälakia. Ranta-alueilla, erityisesti pienissä (< noin 3 ha) saarissa sekä MY-alueilla tulee metsänhoidossa huomioida luonto- ja maisema-arvot.

Läheisyhteistyö

Uusien rakennuspaikkojen pääsyyt tulisi johtaa ensisijaisesti olemassa olevien liittymien kautta yleiselle tielle. Vierekkäisten rakennuspaikkojen kuko tulisi tapahtua samasta lähtökohdasta. Tähällönn kanssa tulee neuvoella hyissä ajoin uuden liittymän sijainnista tai liittymän käyttöarvokuten muutoksesta.

Saaren tulevien rakennuspaikkojen tulee rakennusluvan yhteydessä osoittaa, miten venepaikat järjestetään saaren puolella.

SUUNNITTELUKESKUS OY
Kuopion toimisto

Timo Leskinen
Janne Nuolonen
Suunnittelija, ins.

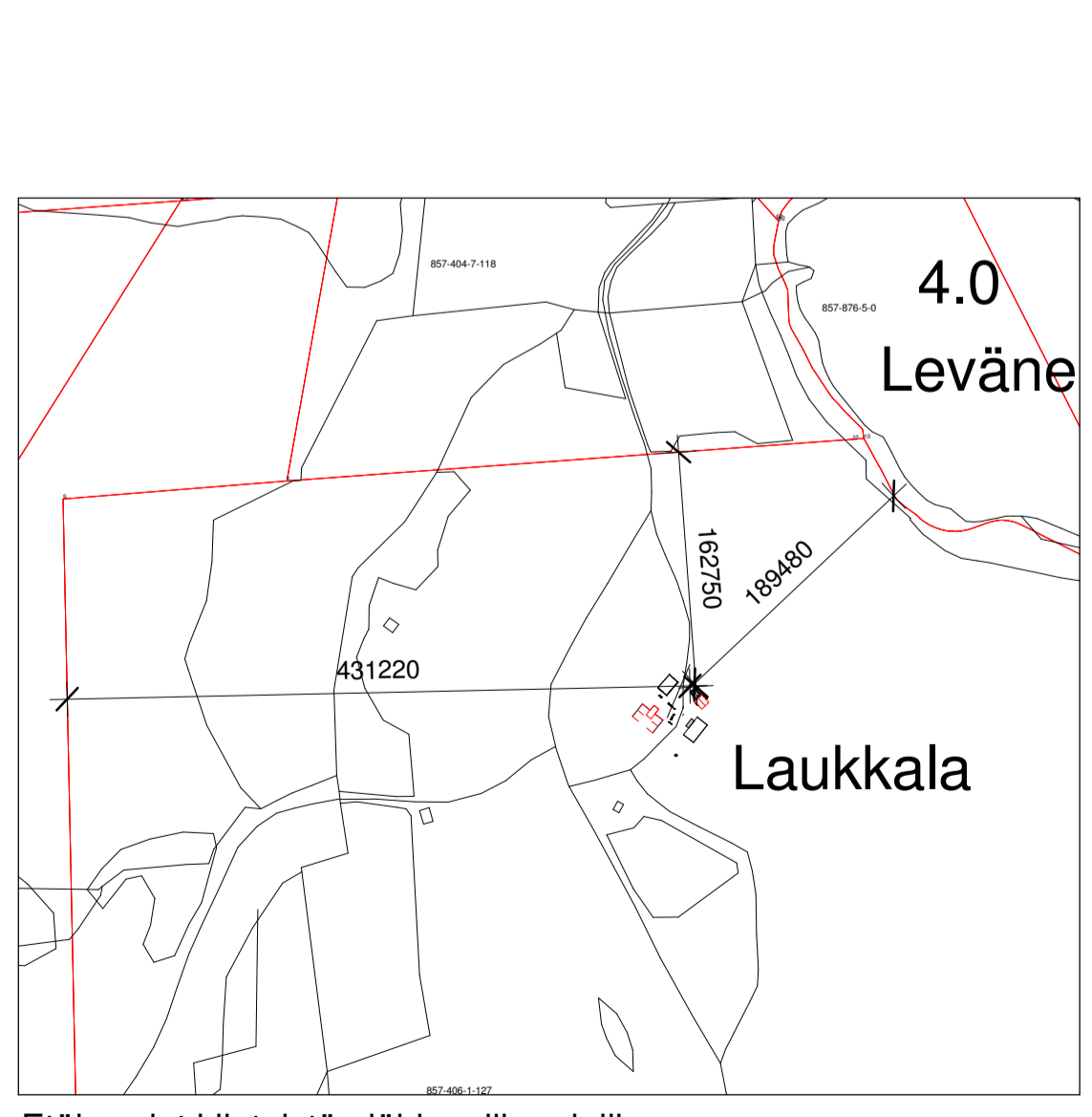
Tuusniemen kunnanvaltuusto on kokouksessaan 1.6.2004 11 §:n kohdalla hyväksynyt tämän osayleiskaavan oikeusvaikutteisena yleiskaavana.

Tuusniemellä 12.11.2007
Matti Kähkönen
Hallintojohtaja

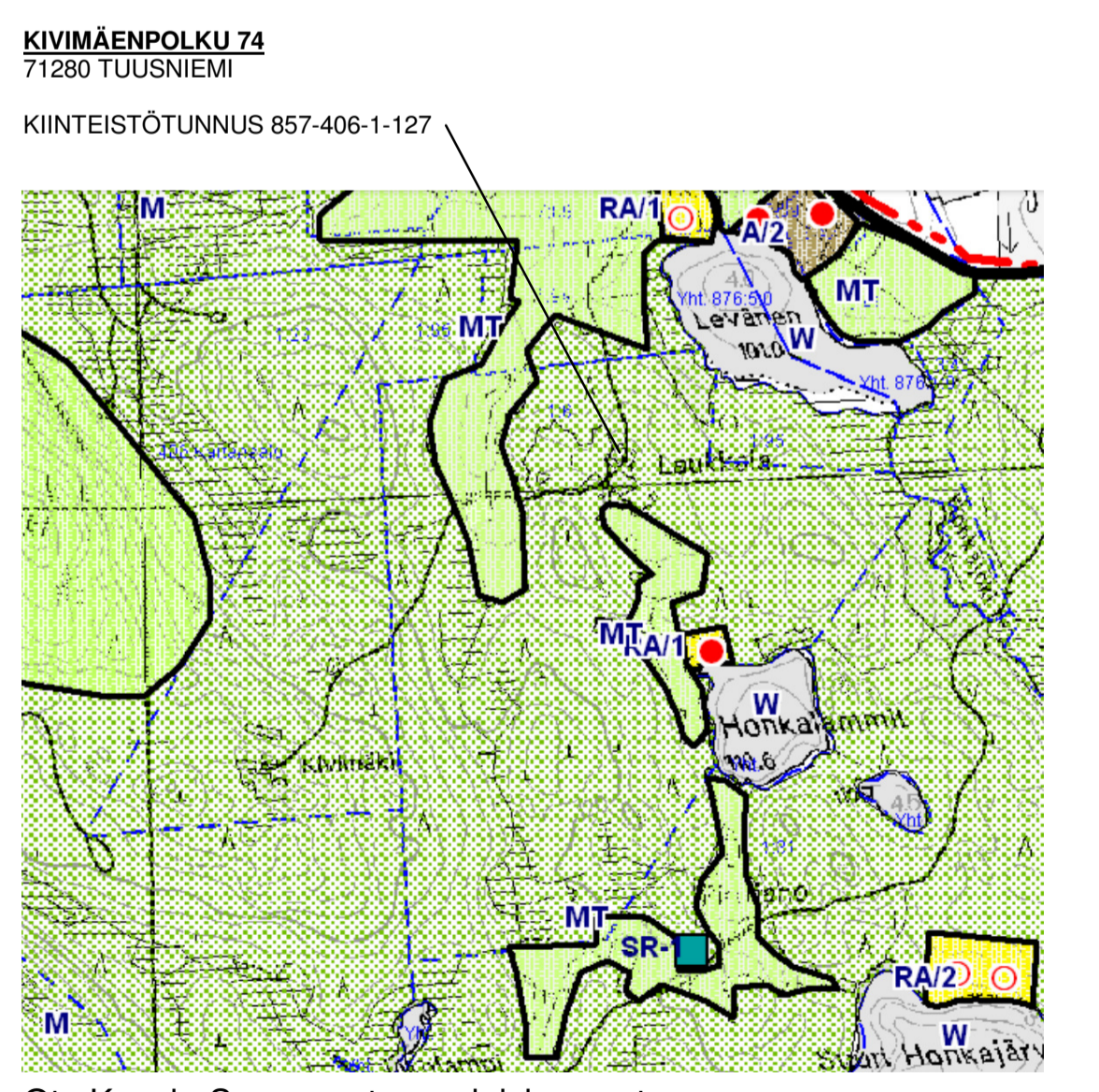
Osayleiskaavakartta on korjattu Kuopion hallinto-alueen 28.6.2006 / 245/3 tekemän päätöksen mukaisesti.

Kuopiossa 11.10.2007

26.5.2004 SUUNNITTELUKESKUS OY



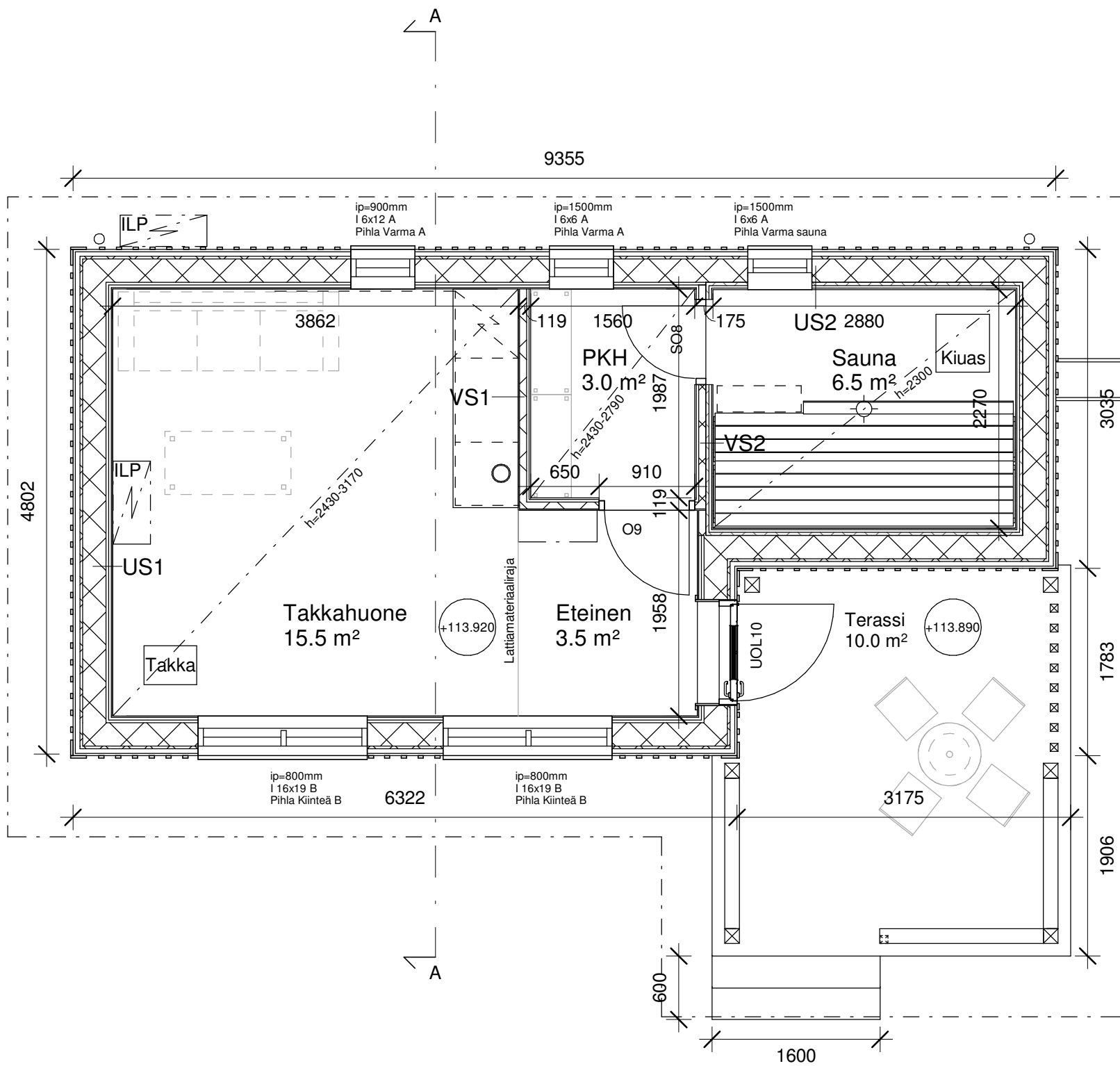
Etäisyydet kiinteistön lähimmille rajoille



Ote Kosula-Suvas rantaosayleiskaavasta

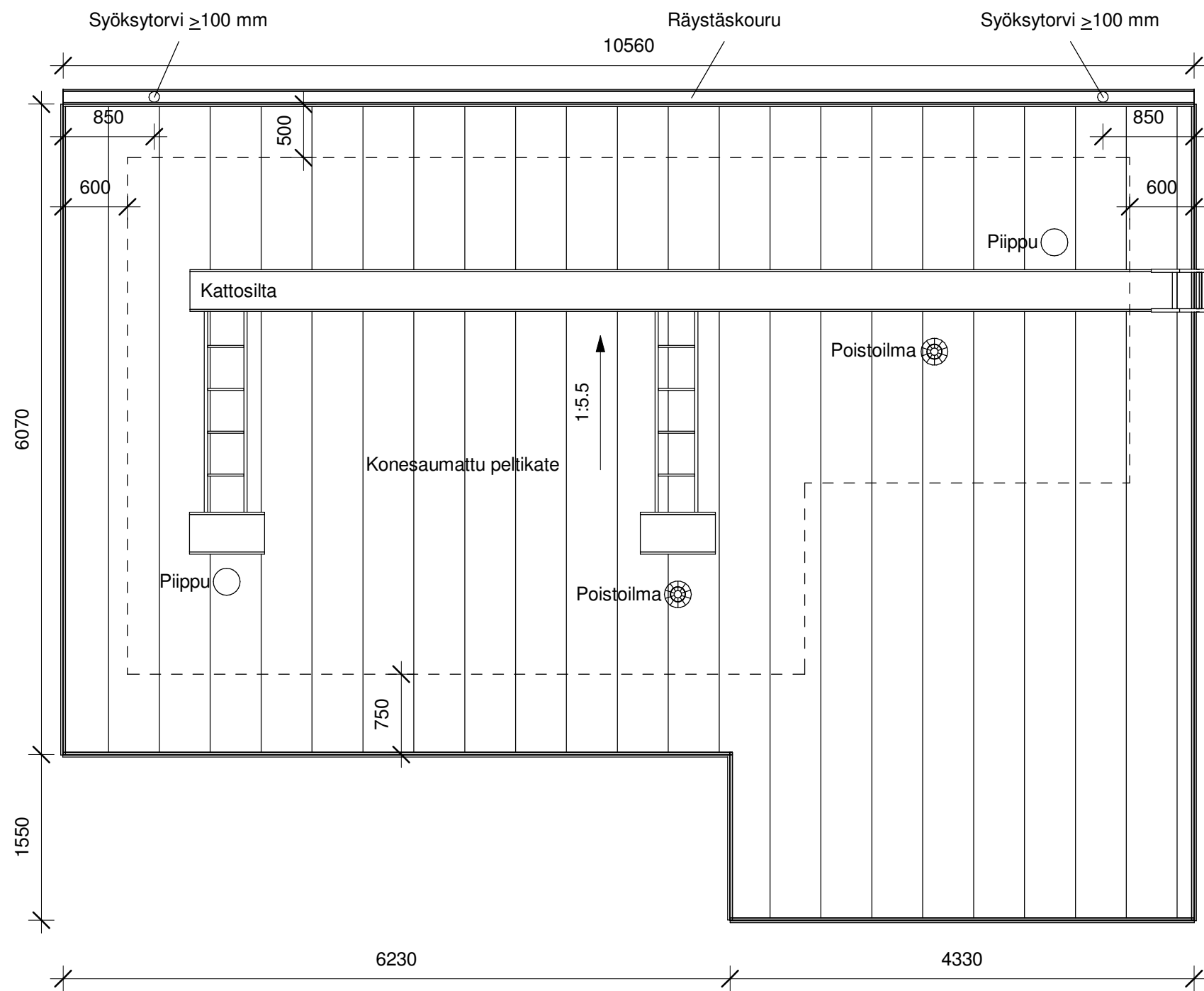
Kaavamääräykset

Päätös AM Suunnitelma	20.12.2022 102-001 Rakennuskohte	Piirustuksen tunnus Pääpiirustus Piirustuksen sisältö	Piirustuksen Pääpiirustus Asemapiirustus / Pihasuunnitelma	1:200
Tiedosto	Laukkala.rvt	ARK	Saunarakennus Kivimäenpolku 74 71280 Tuusniemi	



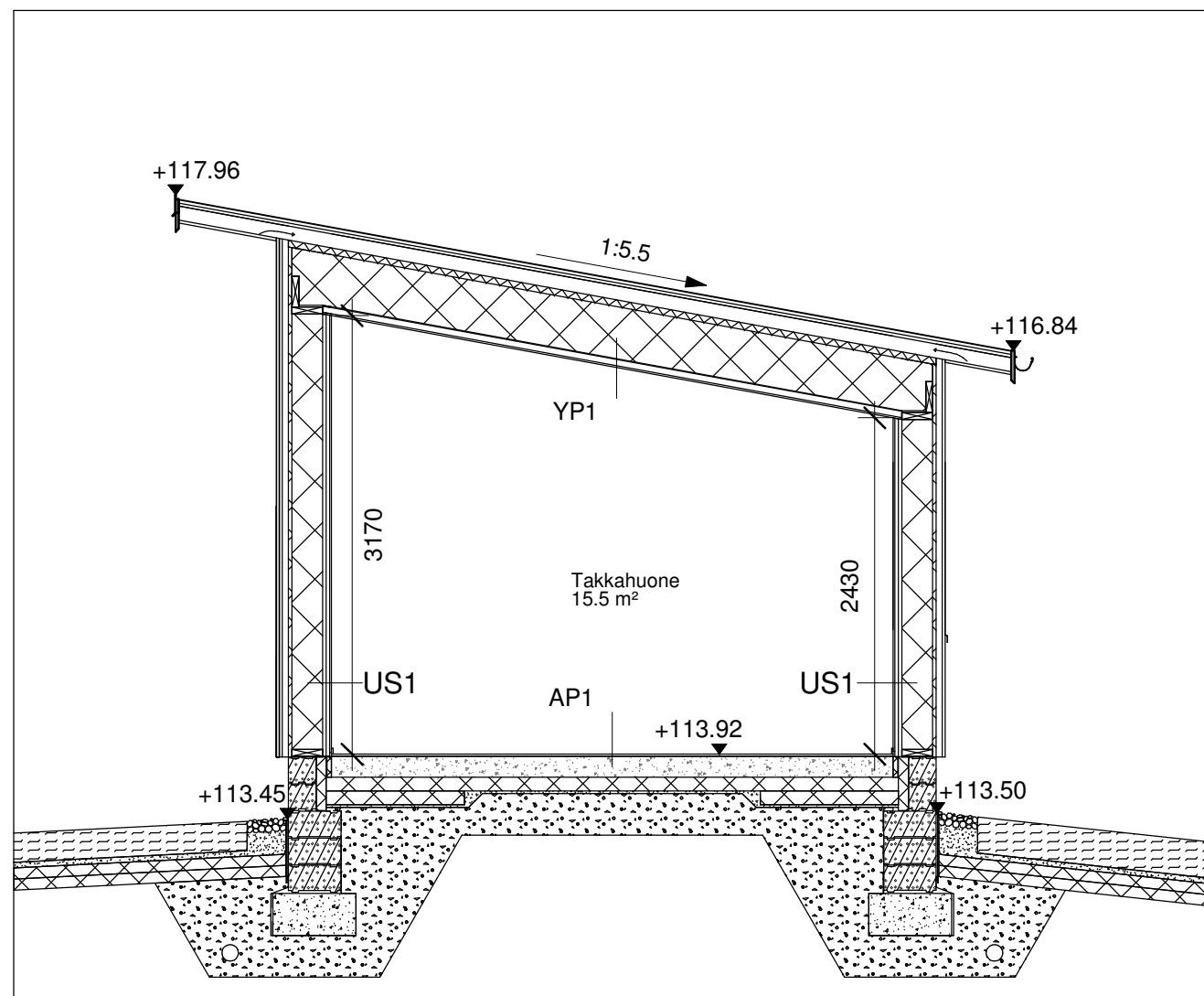
Pohjapiirustus 1.krs 1:50

Piirtäjä AM	30.11.2022	Piirustuksen tunnus 103-001	Piirustustyyppi Pääpiirustus
Suunnitteluala	ARK	Rakennuskohde Saunarakennus	Piirustuksen sisältö Pohjapiirustus 1.krs
Tiedosto	Laukkala.rvt	Kivimäenpolku 74 71280 Tuusniemi	1:50



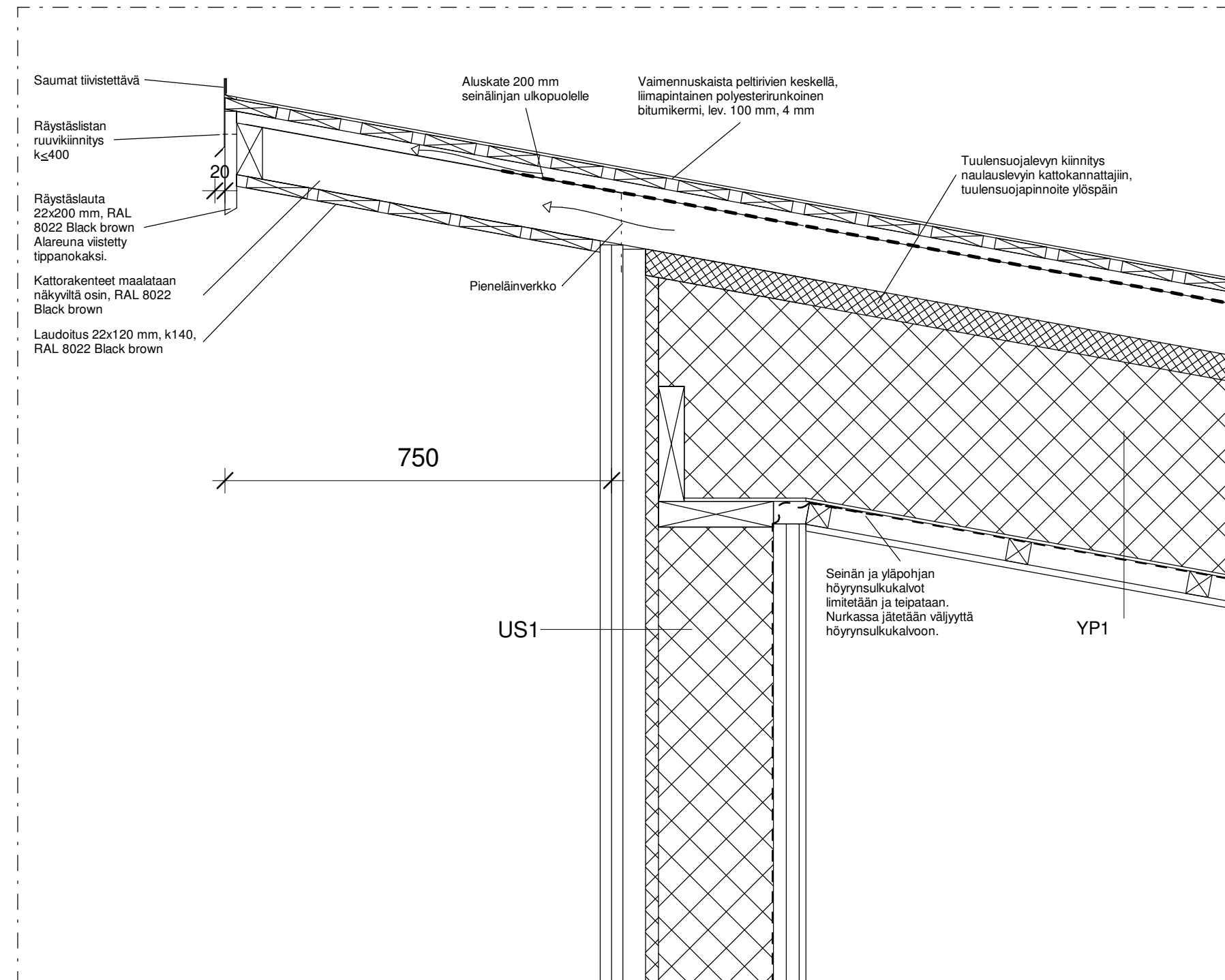
Vesikattopiirustus 1:50

Piirtäjä AM	30.11.2022	Piirustuksen tunnus 103-002	Piirustustyyppi Pääpiirustus
Suunnitteluala	ARK	Rakennuskohde Saunarakennus	Piirustuksen sisältö Vesikattopiirustus
Tiedosto Laukkala.rvt		Kivimäenpolku 74 71280 Tuusniemi	1:50

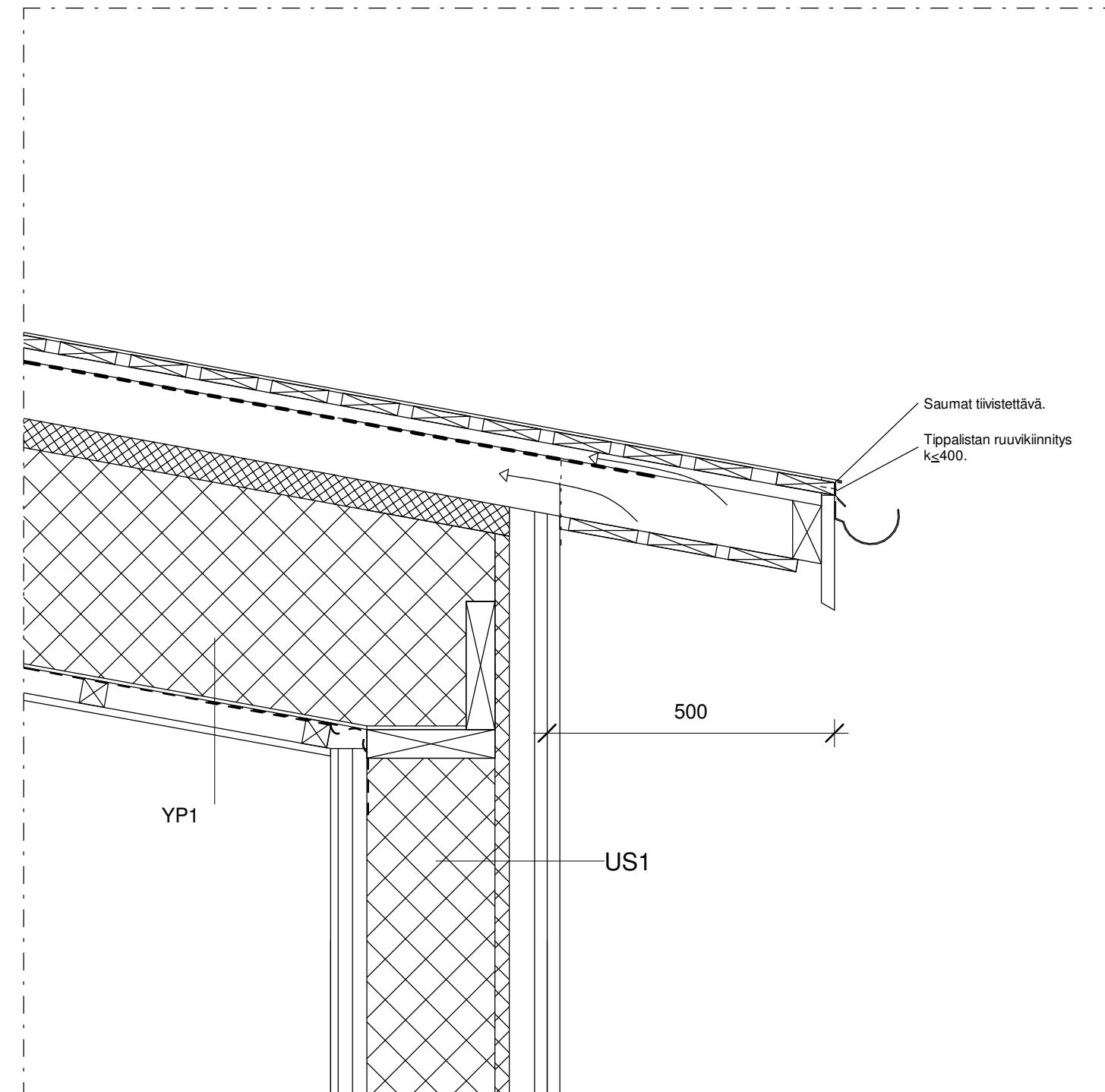


Leikkaus A-A 1:50

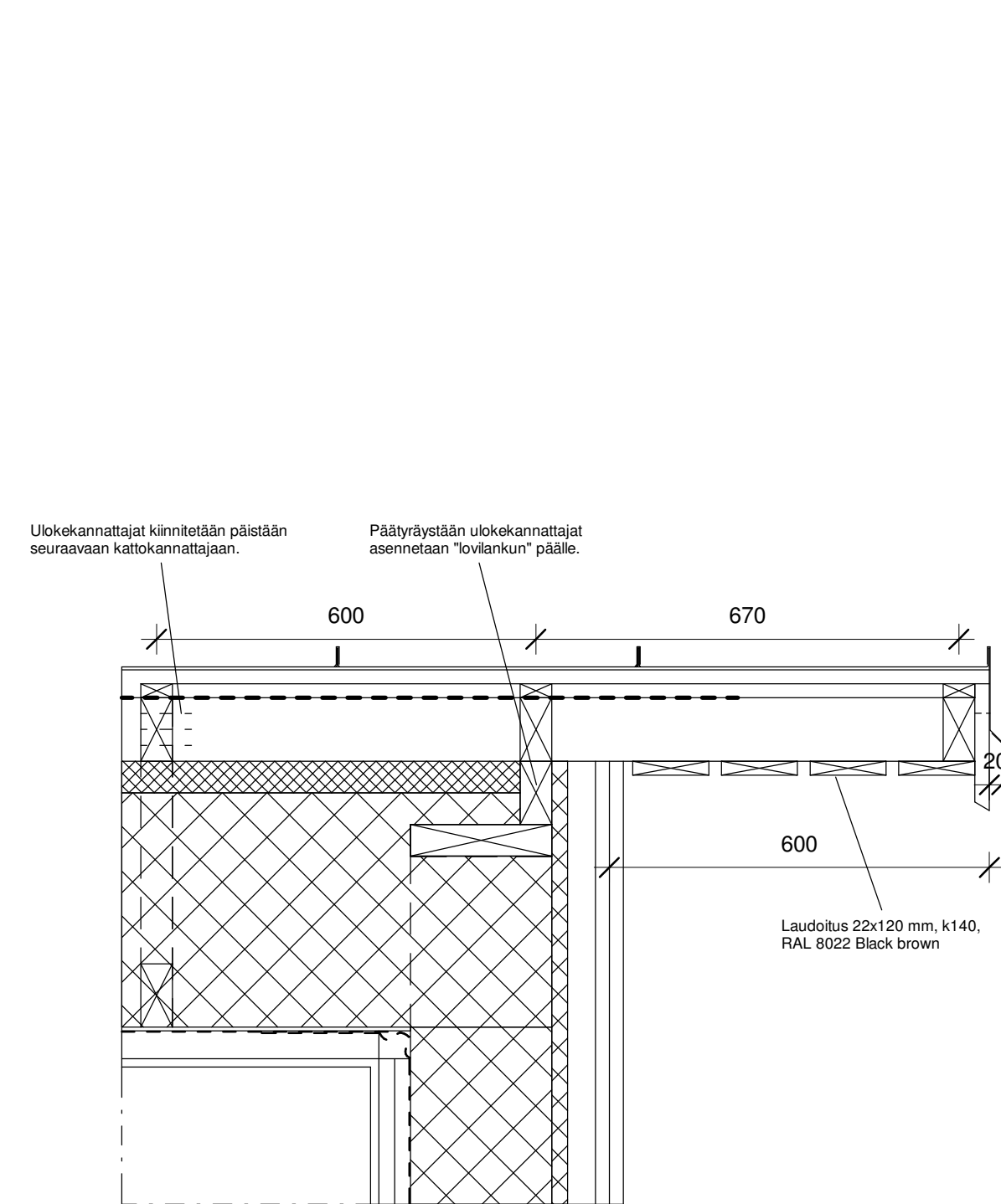
Piirtäjä AM	30.11.2022	Piirustuksen tunnus 104-001	Piirustustyyppi Pääpiirustus
Suunnitteluala	ARK	Rakennuskohde Saunarakennus	Piirustuksen sisältö Leikkaus A-A
Tiedosto	Laukkala.rvt	Kivimäenpolku 74 71280 Tuusniemi	1:50



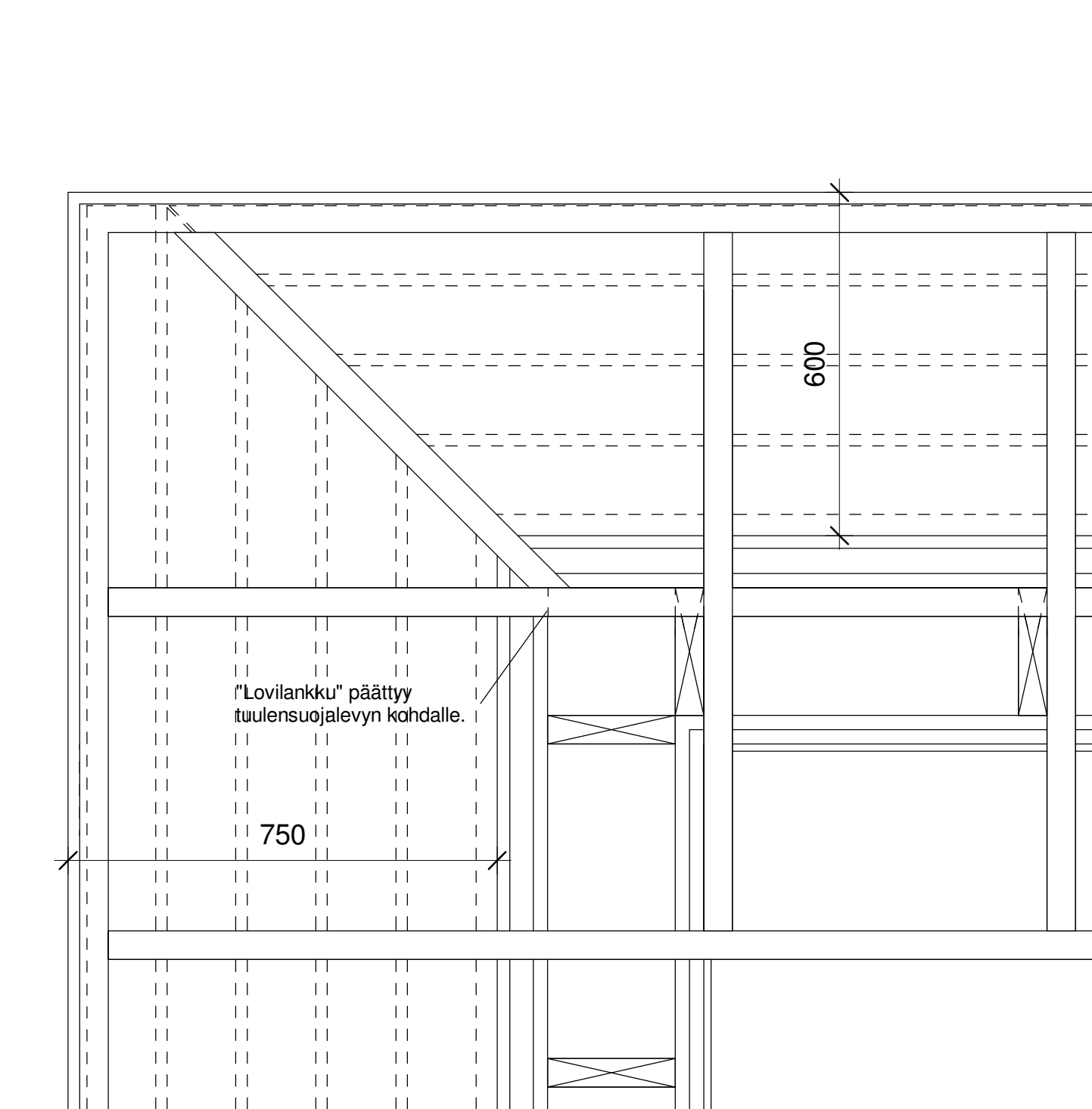
Yläräystäs



Alaräystäs

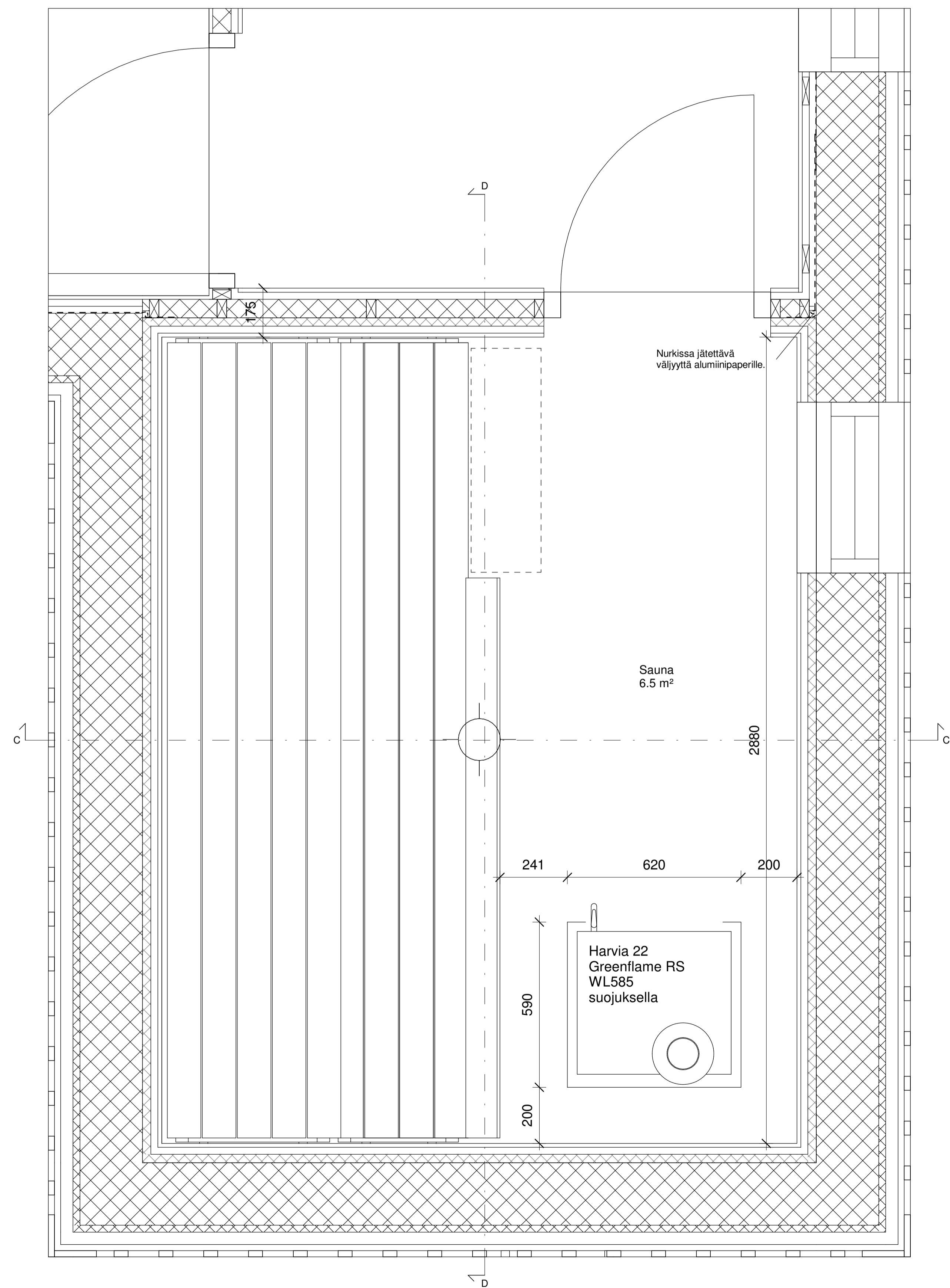


Päätyräystäs

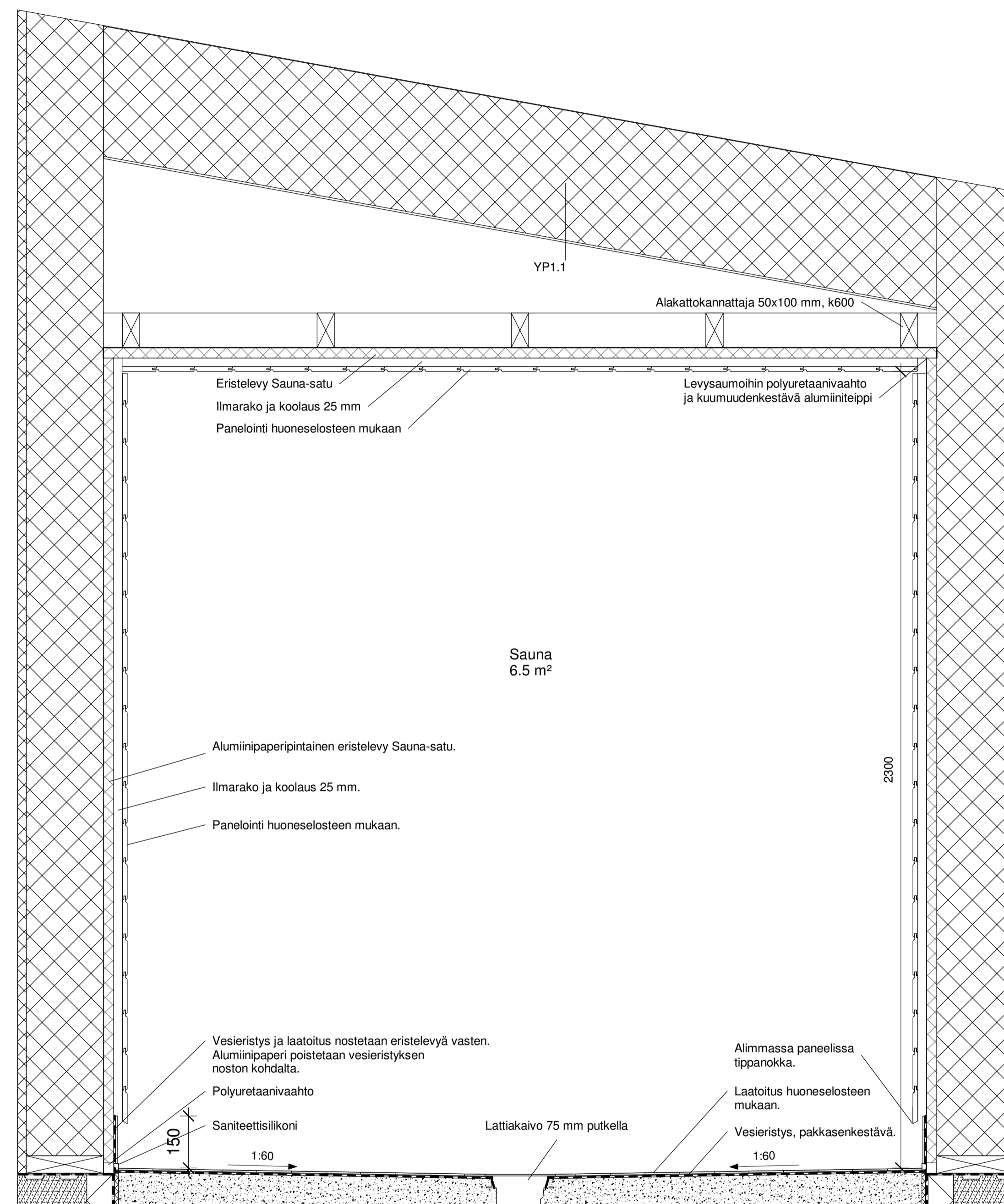


Räystään kulma, projektiio ylhäältä alas

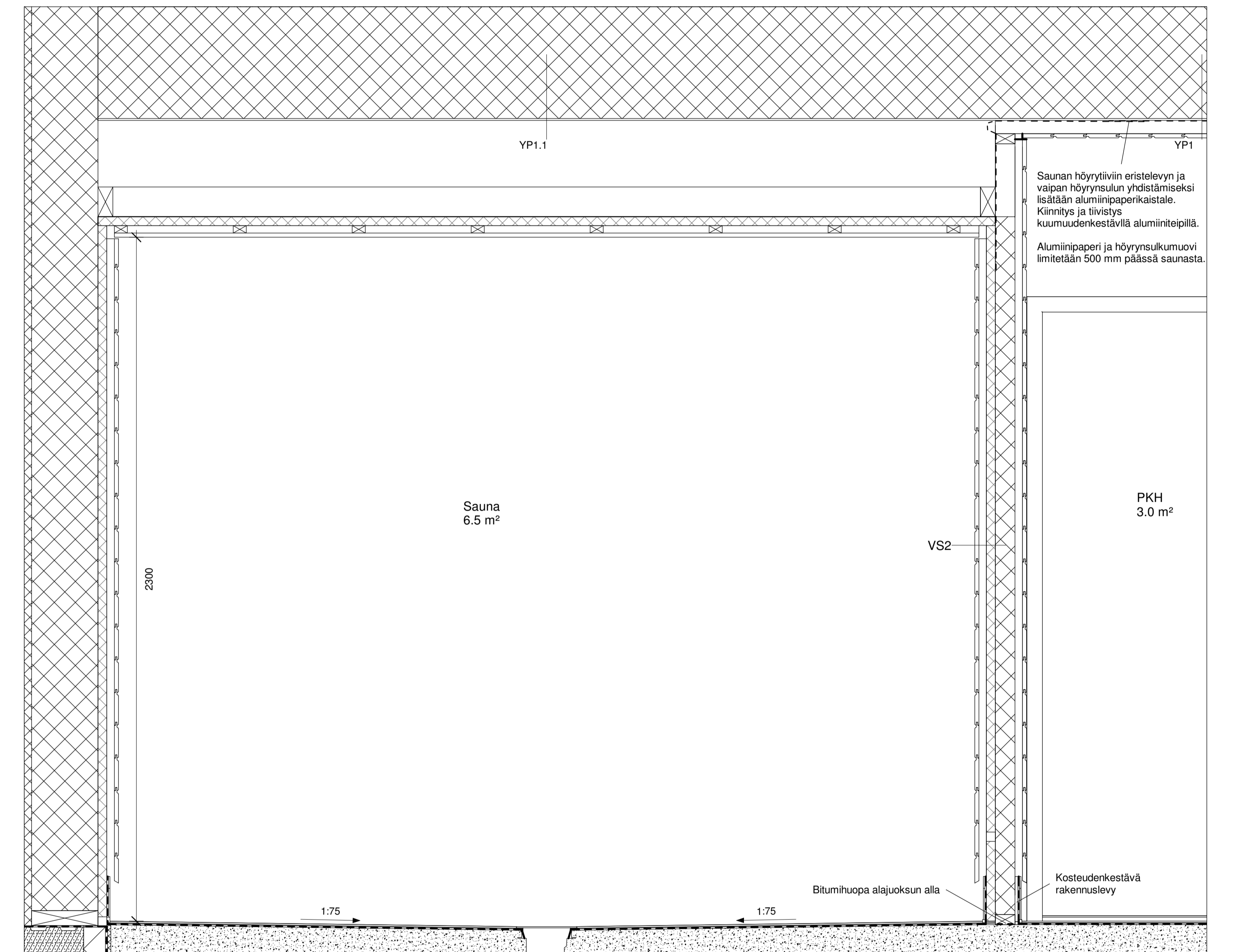
Piirtäjä AM	30.11.2022	Piirustuksen tunnus 104-003	Piirustustyyppi Työpiirustus
Suunnitteluala	ARK	Rakennuskohde Saunarakennus	Piirustuksen sisältö Yläpohjan detaljit ja räystäs
Tiedosto	Laukkala.rvt	Kivimäenpolku 74 71280 Tuusniemi	Leikkaukset Räystään kulma
			1:10 1:10



Pohjapiirros

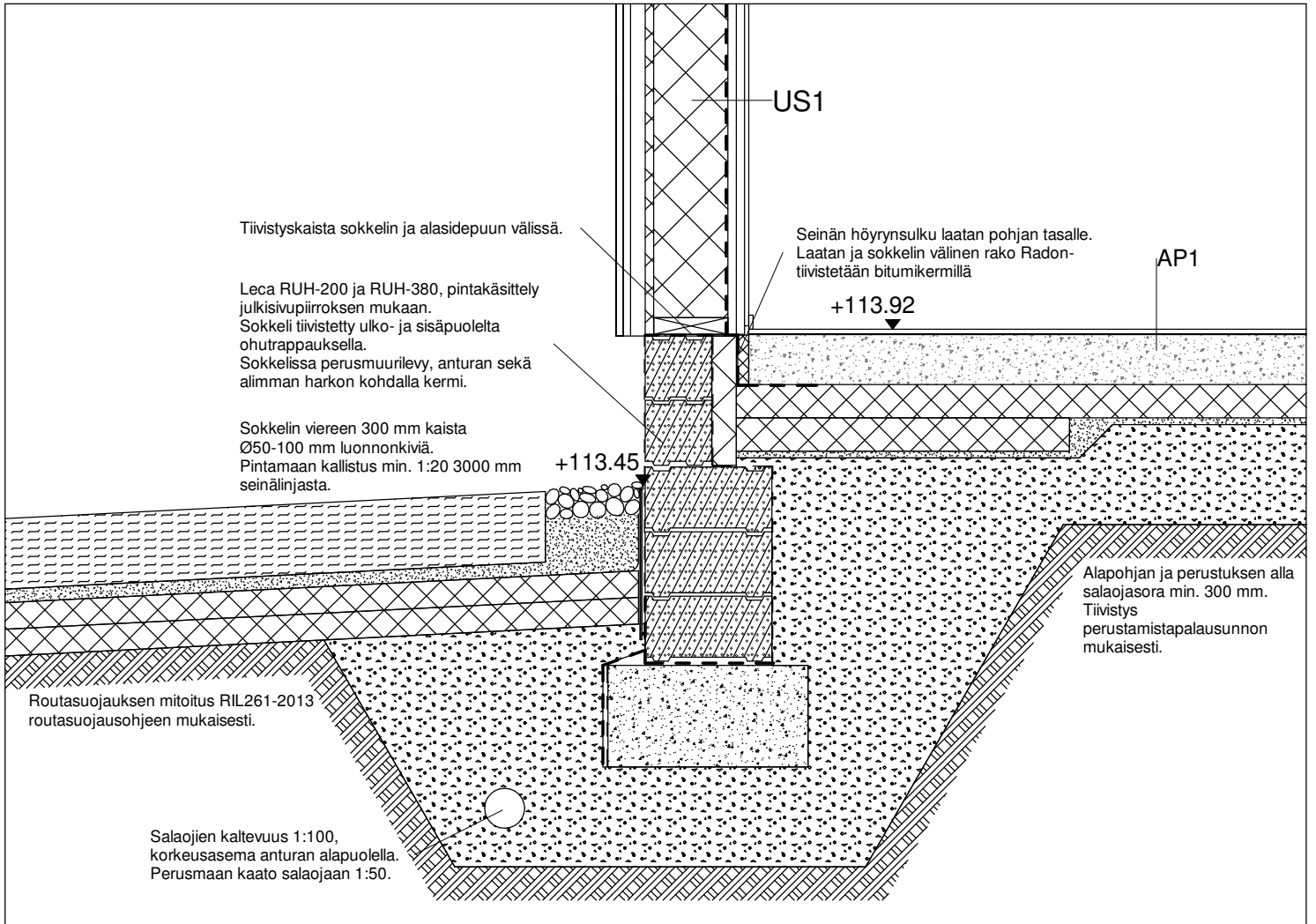


Leikkaus C-C



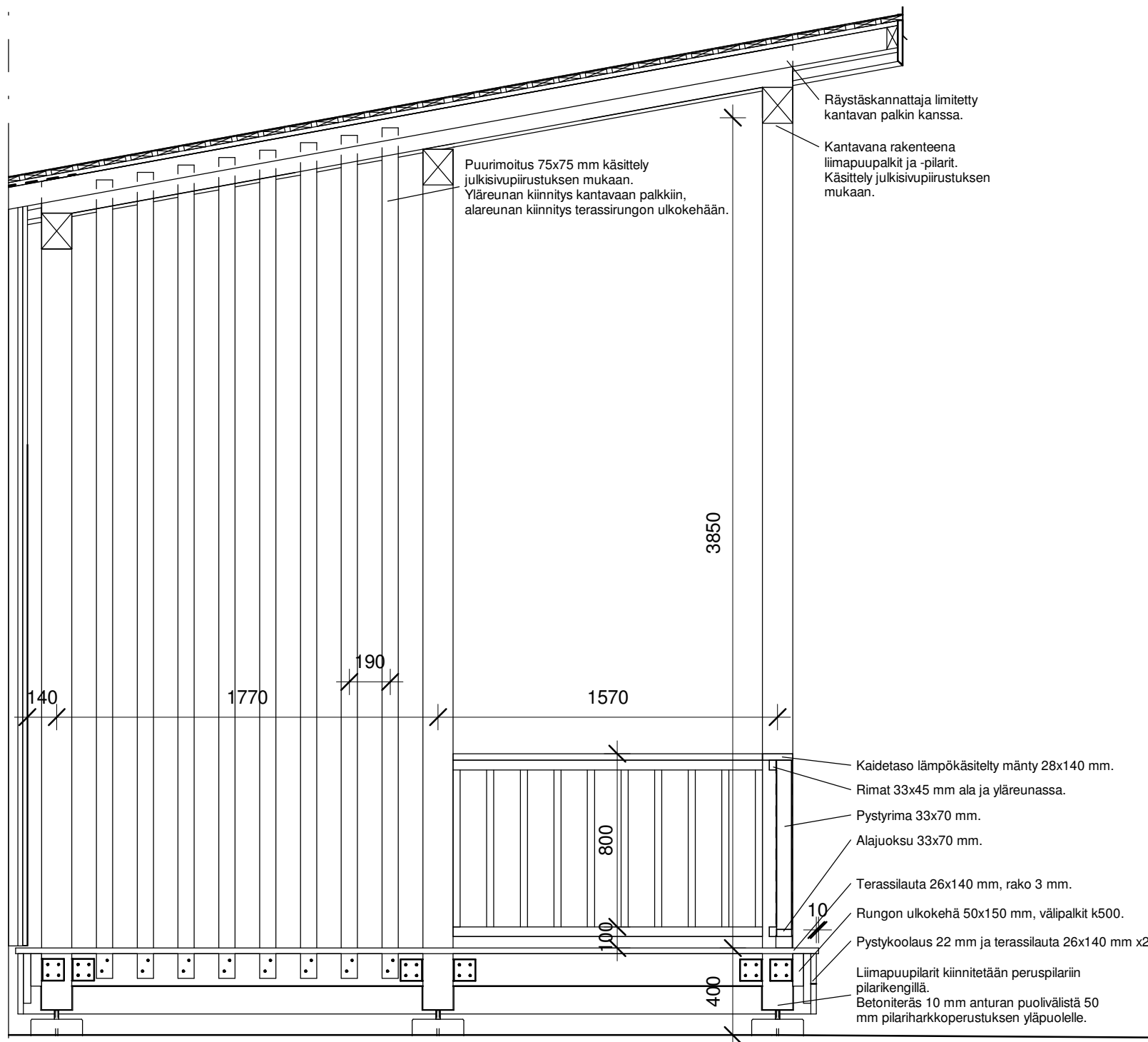
Leikkaus D-D

Piirittäjä AM	Piirityksen tulos 30.11.2022	Piirityksen numero 104-004	Piirityksen nimi Saunarakennus	Piirityksen laajuus Työpiirustus	
Suunnittelija ARK	Tekijä Laukkala.rvt	Rakennusohje Saunarakennus	Kivimäenpöytä 74 71280 Tuusniemi	Piirityksen sisältö Sauna Leikkaukset Pohja	1:10 1:10



Leikkaus 1:20

Piirtäjä AM	30.11.2022	Piirustuksen tunnus 104-005	Piirustuslaji Työpiirustus
Suunnitteluala ARK	Rakennuskohde Saunarakennus	Piirustuksen sisältö Ulkoseinän ja alapohjan liittymä Leikkaus	1:20
Tiedosto Laukkala.rvt	Kivimäenpolku 74 71280 Tuusniemi		



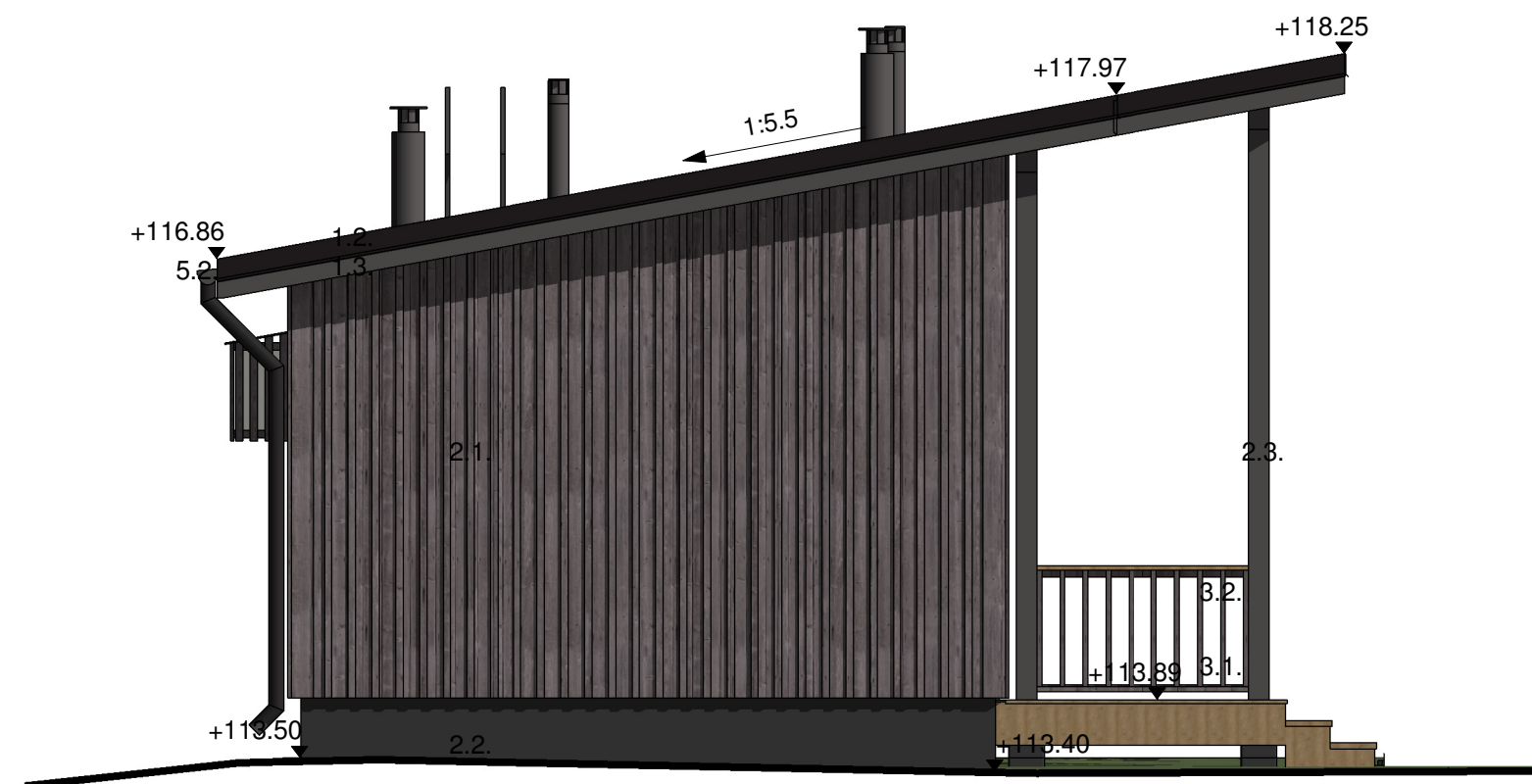
Leikkaus 1:25

Terassikaiteen osat höylättyä sahatavaraa, käsittely julkisivupiirustuksen mukaan. Kulmat pyöristetään R5. Kaide kiinnitetään liimapuupilareihin ja portaan reunalla 75x75 rimaan.

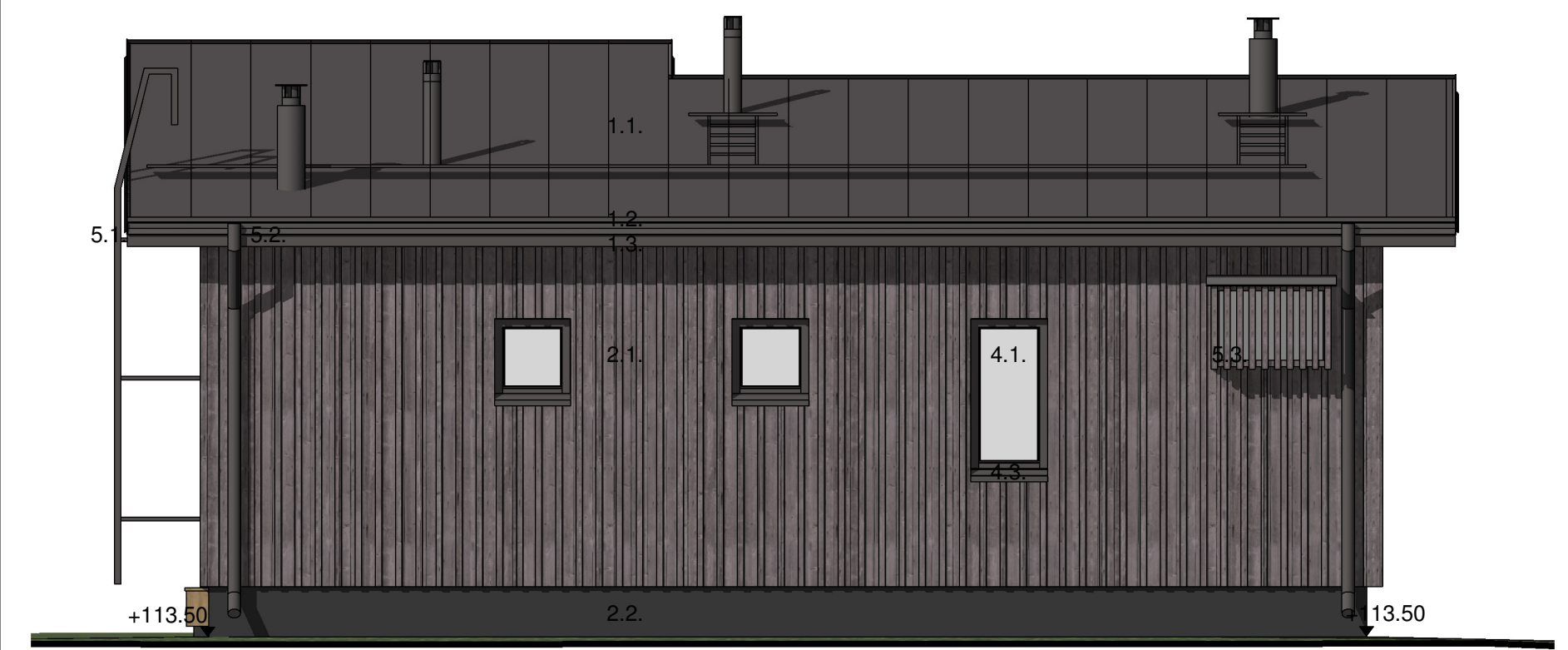
Piirtäjä AM	23.12.2022	Piirustuksen tunnus 104-006	Piirustustaji Työpiirustus
Suunnitteluala	ARK	Rakennuskohde Saunarakennus	Piirustuksen sisältö Terassi
Tiedosto Laukkala.rvt		Kivimäenpolku 74 71280 Tuusniemi	Leikkaus 1:25



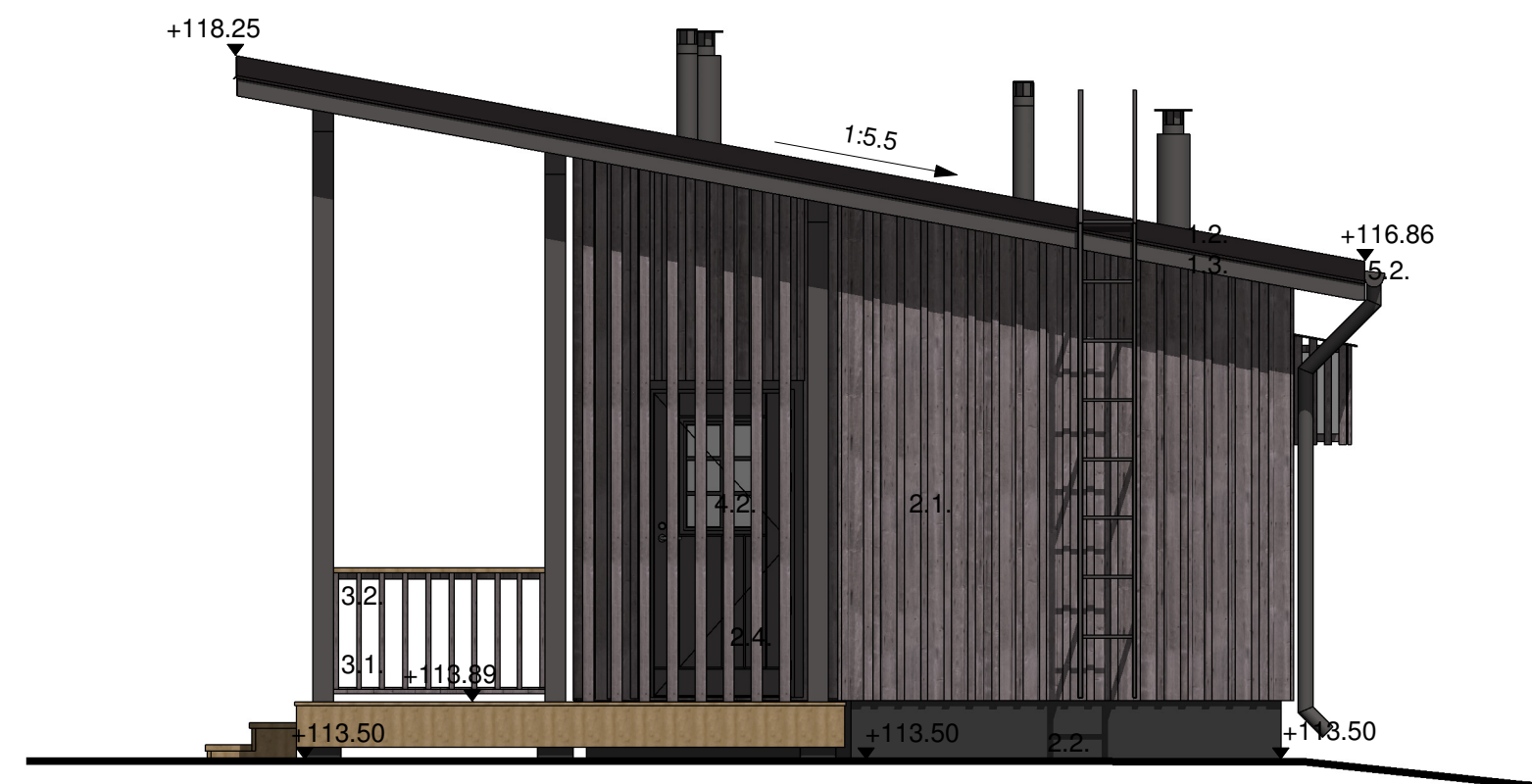
Julkisivu lounaaseen 1:50



Julkisivu luoteeseen 1:50



Julkisivu koilliseen 1:50



Julkisivu kaakkoon 1:50

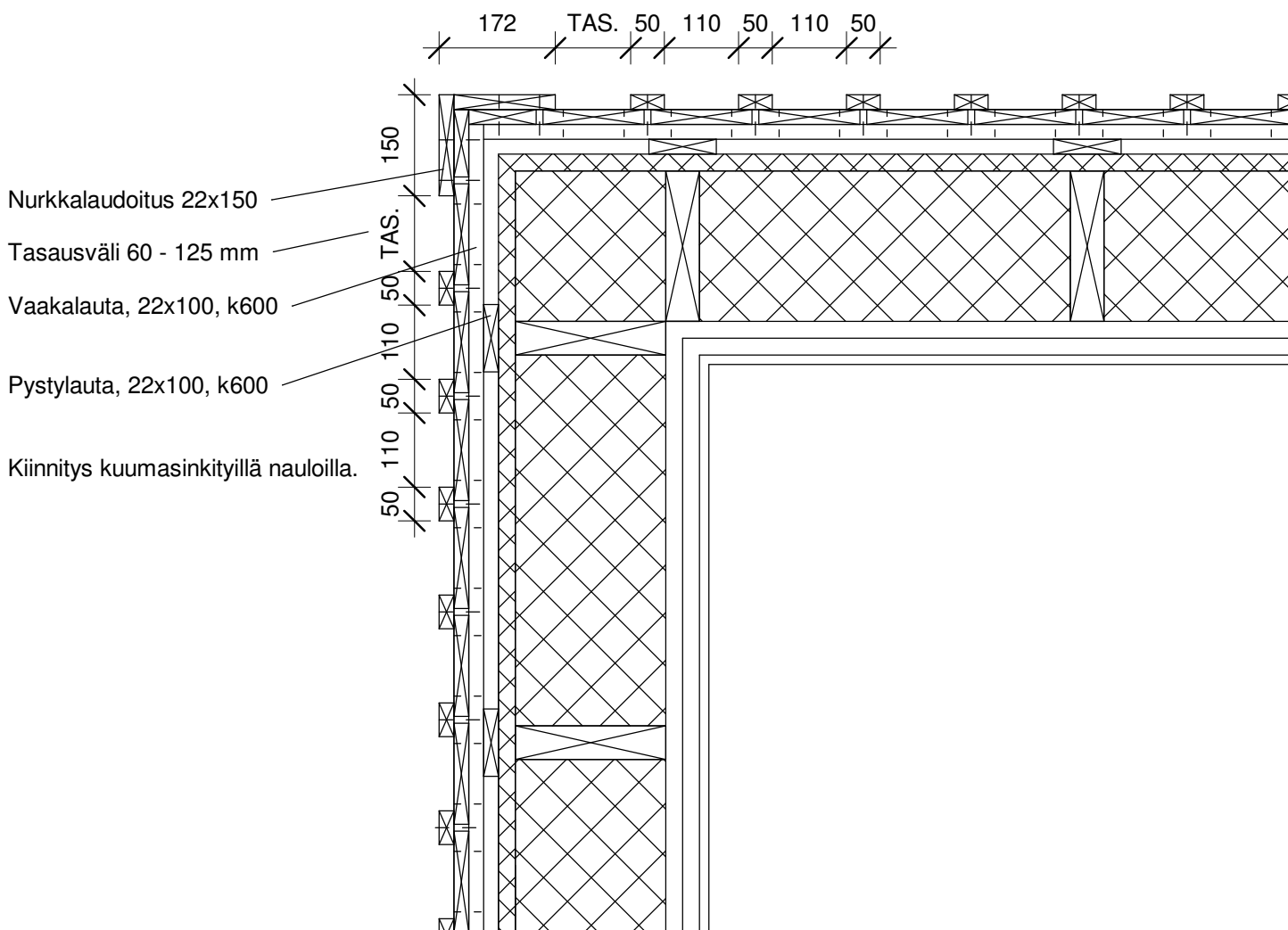
JULKISIVUMATERIAALIT JA -VÄRIT

- 1. KATTO**
 - 1.1. KATE, Ruukki Classic C, RR33 musta
 - 1.2. RÄYSTÄSPELITYKSET, RR33 musta
 - 1.3. RÄYSTÄSLAUTA, maalattu RAL 8022 Black brown
- 2. SEINÄT**
 - 2.1. RIMALAUDOITUS, rautavitrillikäsitelly.
 - 2.2. KEVYTSORAHARKKO, Yki sokkelimaali Y498 + pintakäsittely Yki Aitokivi, Musta Gabro
 - 2.3. PUUPILARI, maalattu RAL 8022 Black brown
 - 2.4. PUURIMOITUS, rautavitrillikäsitelly
- 3. TERASSI**
 - 3.1. TERASSILAUTA, lämpökäsitelty mänty
 - 3.2. KAITEET, Rimat ja alajuoksu sahatavara, rautavitrillikäsitelly; käsijohde lämpökäsitelty mänty
- 4. IKKUNAT JA OVET**
 - 4.1. IKKUNAT, Lasi kirkas, karmit mänty RAL 9010 valkoinen
 - 4.2. ULKO-OVI, Puu, maalattu RAL 8022 Black Brown
 - 4.3. IKKUNA- JA OVIPELLITYKSET, alumiini, RAL 8022 Black brown
- 5. TALOVARUSTEET**
 - 5.1. KATTOVARUSTEET, talotikkaat ja kattosillat, maalattu RAL 8022 Black brown
 - 5.2. RÄYSTÄSKOURU JA SYÖKSYPUTKI, alumiini, maalattu RAL 8022 Black Brown
 - 5.3. ILMALÄMPÖPUMPUN KOTELO, rimoitus, rautavitrillikäsitelly, peltikate, RAL 8022 Black Brown

Piirtäjä AM	30.11.2022	Piirustuksen tunnus 105-001	Piirustuslaji Pääpiirustus
Suunnitteluala	ARK	Rakennuskohde Saunarakennus	Piirustuksen sisältö Julkisivupiirustukset
Tiedosto Laukkala.rvt		Kivimäenpolku 74 71280 Tuusniemi	1:50

Rimalaudoitus, hienosahattu rima 22x50 mm kuusi +
hienosahattu lauta 22x150 mm kuusi, k160, rautavitrillikäsittely.

Julkisivulaudat asennetaan lustokuvio
alaspäin ja sydänpuoli ulospäin



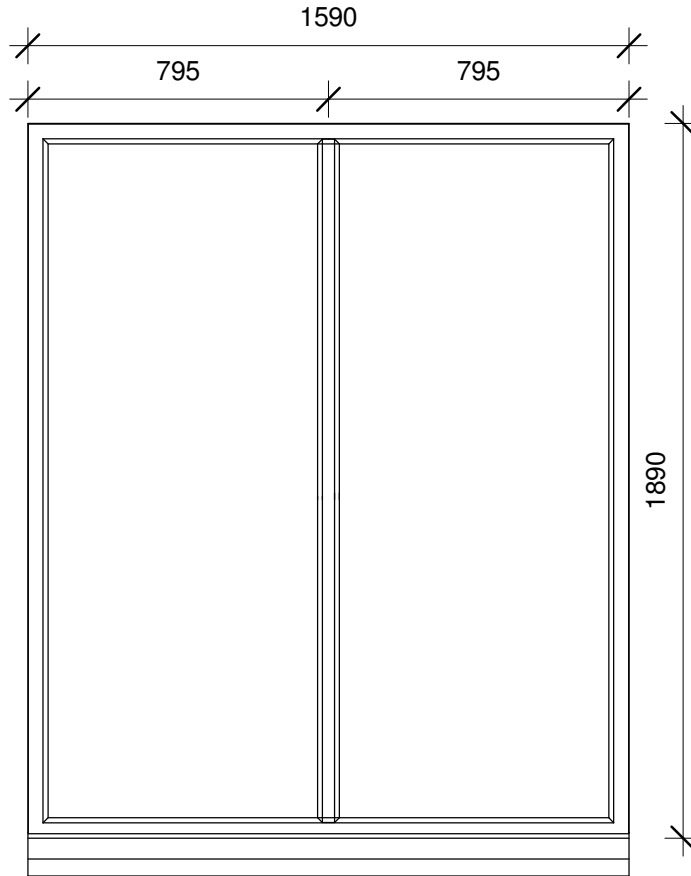
Vaakaleikkaus

Piirtäjä AM	30.11.2022	Piirustuksen tunnus 1241-001	Piirustuslaji Työpiirustus
Suunnitteluala ARK	Rakennuskohde Saunarakennus	Piirustuksen sisältö Rimalaudoitus Vaakaleikkaus	1:10
Tiedosto Laukkala.rvt	Kivimäenpolku 74 71280 Tuusniemi		

IKKUNAKAAVIO

	RAKENNUSKOHDE	TYÖN NUMERO	PÄIVÄMÄÄRÄ	MUUTOS / MUUTOSPVM	SIVU
	Saunarakennus	116	30.11.2022		1/4
Aaro Mäkinen	Kivimäenpolku 74 71280 Tuusniemi			PIIRUSTUSNRO 1242-001	MITTAKAAVA 1:20

- Sarana Salpa, kiintopainike Painikelukko Vedin
 Salpa, painikkeeton Pitkäsarpa, kiintopainike Lukko Aukipitolaite



IKKUNAN NAAMAKUVA KATSOTTUNA ULKOAPÄIN

KIINTEÄ KOLMILASINEN MEK -TYYPIN PUU ALUMIINI IKKUNA

Valmistaja: Pihla

Karmin ulkopinta ja ulkopuite alumiinia

Karmisyvyys 170 mm

Ulkopuolen alumiiniosat, RAL 8022 Black brown

Sisäpuolen puuosat, RAL 8022 Black brown

Ikkunan U-arvo 1,0 - 0,66 W/m²K

Helat ja painikkeet valmistajan vakio, kromi

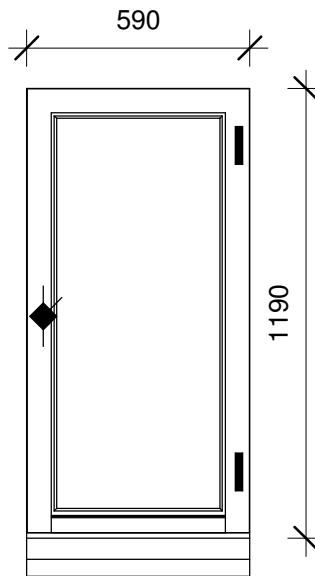
Lisävarusteena: raitisilmaventtiili painovoimaiselle ilmanvaihdolle

TYYPPI	KOKO	KÄTISYYS		MÄÄRÄ YHT.
		OIKEA	VASEN	
I 16x18 B	1590x1790	-	-	2

IKKUNAKAAVIO

	RAKENNUSKOHDE	TYÖN NUMERO	PÄIVÄMÄÄRÄ	MUUTOS / MUUTOSPVM	SIVU
	Saunarakennus	116	30.11.2022		2/4
Aaro Mäkinen	Kivimäenpolku 74 71280 Tuusniemi			PIIRUSTUSNRO 1242-002	MITTAKAAVA 1:20

- | | | | |
|-----------------------|-----------------------------|----------------|-----------------|
| ▬ Sarana | ◆ Salpa, kiintopainike | ○ Painikelukko | ┌ Vedin |
| ◆ Salpa, painikkeeton | ◆ Pitkäsarpa, kiintopainike | ○ Lukko | └ Aukipitolaite |



IKKUNAN NAAMAKUVA KATSOTTUNA ULKOAPÄIN

SISÄÄNAUKEAVA KAKSIPUITTEINEN KOLMILASINEN MSE -TYYPIN PUU-ALUMIINI IKKUNA

Valmistaja: Pihla

Karmin ulkopinta ja ulkopuite alumiinia

Karmisyvyys 170 mm

Ulkopuolen alumiiniosat, RAL 8022 Black brown

Sisäpuolen puuosat, RAL 8022 Black brown

Ikkunan U-arvo 1,0 - 0,78 W/m²K

Helat ja painikkeet valmistajan vakio, kromi

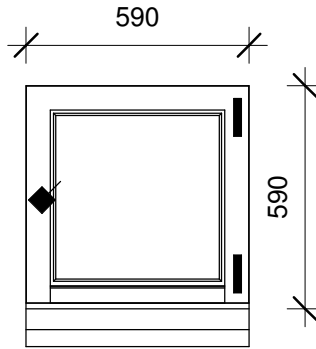
Lisävarusteena: Raitisilmaventtiili painovoimaiselle ilmanvaihdon
Hyönteispuite

TYYPPI	KOKO	KÄTISYYS		MÄÄRÄ YHT.
		OIKEA	VASEN	
I 6x12 A	590x1190	-	1	1

IKKUNAKAAVIO

	RAKENNUSKOHDE	TYÖN NUMERO	PÄIVÄMÄÄRÄ	MUUTOS / MUUTOSPVM	SIVU
	Saunarakennus	116	30.11.2022		3/4
Aaro Mäkinen	Kivimäenpolku 74 71280 Tuusniemi			PIIRUSTUSNRO 1242-003	MITTAKAAVA 1:20

- | | | | |
|-----------------------|-----------------------------|----------------|-----------------|
| ▬ Sarana | ◆ Salpa, kiintopainike | ○ Painikelukko | ┌ Vedin |
| ◆ Salpa, painikkeeton | ◆ Pitkäsarpa, kiintopainike | ○ Lukko | └ Aukipitolaite |



IKKUNAN NAAMAKUVA KATSOTTUNA ULKOAPÄIN

SISÄÄNAUKEAVA KAKSIPUITTEINEN KOLMILASINEN MSE -TYYPIN PUU-ALUMIINI IKKUNA

Valmistaja: Pihla

Karmin ulkopinta ja ulkopuite alumiinia

Karmisyvyys 170 mm

Ulkopuolen alumiiniosat, RAL 8022 Black brown

Sisäpuolen puuosat, RAL 8022 Black brown

Ikkunan U-arvo 1,0 - 0,78 W/m²K









Helat ja painikkeet valmistajan vakio, kromi

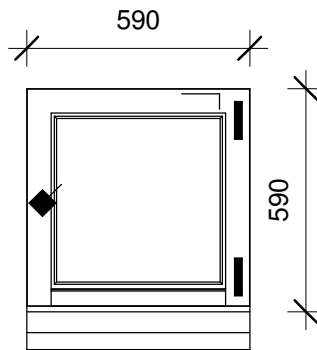
Lisävarusteena: Raitisilmaventtiili painovoimaiselle ilmanvaihdolle
Hyönteispuite

TYYPPI	KOKO	KÄTISYYS		MÄÄRÄ YHT.
		OIKEA	VASEN	
I 6x6 AS	590x590	-	1	1

IKKUNAKAAVIO

	RAKENNUSKOHDE	TYÖN NUMERO	PÄIVÄMÄÄRÄ	MUUTOS / MUUTOSPVM	SIVU
	Saunarakennus	116	30.11.2022		4/4
Aaro Mäkinen	Kivimäenpolku 74 71280 Tuusniemi			PIIRUSTUSNRO 1242-004	MITTAKAAVA 1:20

- | | | | |
|---|---|--|---|
|  Sarana |  Salpa, kiintopainike |  Painikelukko |  Vedin |
|  Salpa, painikkeeton |  Pitkäsarpa, kiintopainike |  Lukko |  Aukipitolaite |



IKKUNAN NAAMAKUVA KATSOTTUNA ULKOAPÄIN

SISÄÄNAUKEAVA KAKSIPUITTEINEN KOLMILASINEN SAUNAN PUU-ALUMIINI IKKUNA

Valmistaja: Pihla

Karmin ulkopinta ja ulkopuite alumiinia

Karmisyvyys 170 mm

Ulkopuolen alumiiniosat, RAL 8022 Black brown

Sisäpuolen puuosat, vakioväri

Ikkunan U-arvo 1,0 - 0,78 W/m²K

Helat ja painikkeet valmistajan vakio, puupintainen ikkunapainike

Lisävarusteena: Tuuletusikkunavarustus aukipitolaiteella ja hyönteispuite
Sisäpuolella kuumuutta kestävä karkaistu turvalasi

TYYPPI	KOKO	KÄTISYYS		MÄÄRÄ YHT.
		OIKEA	VASEN	
I 6x6 A	590x590	1	-	1

OVIKAAVIO

RAKENNUSKOHDE

TYÖN NUMERO

PÄIVÄMÄÄRÄ

MUUTOS / MUUTOSPVM

SIVU

Saunarakennus

116

30.11.2022

1/3

Aaro Mäkinen

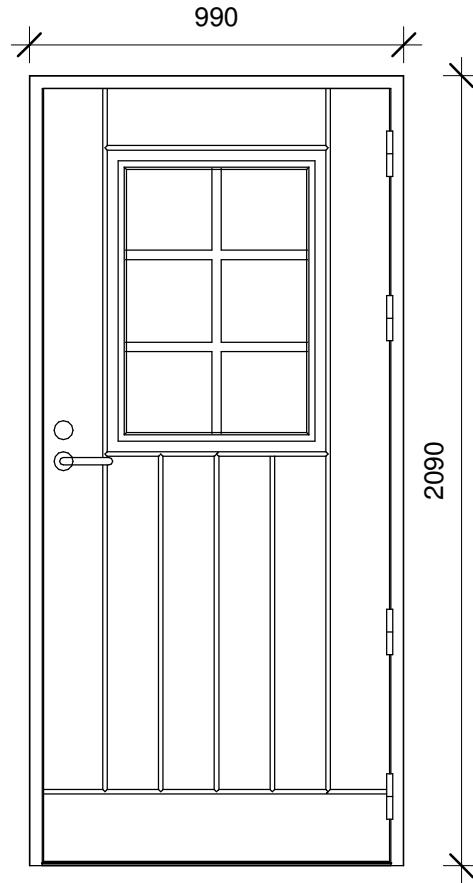
Kivimäenpolku 74
71280 Tuusniemi

PIIRUSTUSNRO

1243-001

MITTAKAAVA

1:20



OVEN NAAMAKUVA KATSOTTUNA ULKOAPÄIN

IKKUNALLINEN HDF-LEVYPINTAINEN PUUALUMIINI ULKO-OVI

Valmistaja: Kaskipuu

Karmi: maalattu mäntyliimapuu, syvyys: 170 mm

Ikkuna: 3k eristyslasi, kirkas.

Kynnys: Koivua, alumiinisella etureunalla ja kulutuslistalla.

Pintakäsittely: Maalaus RAL 8022 Black brown

Oven U-arvo = 1,0 W/m²K

Saranat: Murtosuojatut säätösaranat 4kpl/ovi.

Lukitus: Vakiolukkorunko Abloy LC102, lukkopesä ja vääntönuppi ABLOY CY001, CR

Kahva: Painikepari 1058 CR

TYYPPI	KOKO	KÄTISYYS		MÄÄRÄ YHT.
		OIKEA	VASEN	
UOL10	990x2090	1	-	1

OVIKAAVIO

RAKENNUSKOHDE

TYÖN NUMERO

PÄIVÄMÄÄRÄ

MUUTOS / MUUTOSPVM

SIVU

Saunarakennus

116

30.11.2022

2/3

Aaro Mäkinen

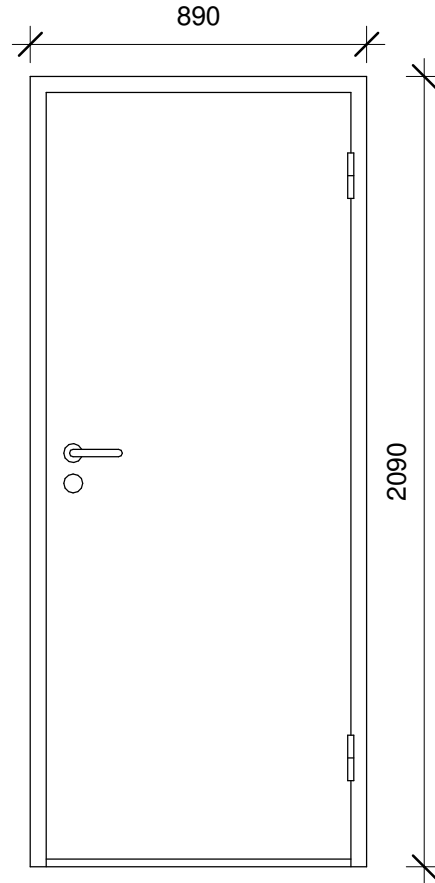
Kivimäenpolku 74
71280 Tuusniemi

PIIRUSTUSNRO

1243-002

MITTAKAAVA

1:20



OVEN NAAMAKUVA KATSOTTUNA ULKOAPÄIN

LAAKAOVI SILEÄ TAMMIVIILU

Valmistaja: Swedoor

Karmi: tammiviilutettu, syvyys 92 mm

Kynnys: Vedeneristekynnys.

Pintakäsittely: Maalaus RAL 8022 Black brown

Saranat: 2kpl/ovi.

Lukitus: 2014-lukkorunko

Kahva: Atlanta 751 painikepari avainkilvellä

TYYPPI	KOKO	KÄTISYYS		MÄÄRÄ YHT.
		OIKEA	VASEN	
O9	890x2090	1	-	1

OVIKAAVIO

RAKENNUSKOHDE

TYÖN NUMERO

PÄIVÄMÄÄRÄ

MUUTOS / MUUTOSPVM

SIVU

Saunarakennus

116

30.11.2022

3/3

Aaro Mäkinen

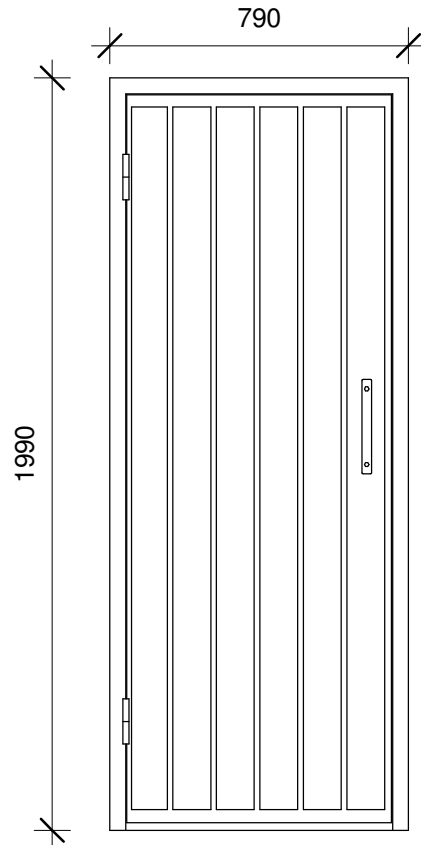
Kivimäenpolku 74
71280 Tuusniemi

PIIRUSTUSNRO

1243-003

MITTAKAAVA

1:20



OVEN NAAMAKUVA KATSOTTUNA ULKOAPÄIN

MÄNTYPANEELINEN SAUNAN OVI

Valmistaja: Kaskipuu

Karmi: puuvalmis mänty, syvyys 92 mm

Kynnys: Ei

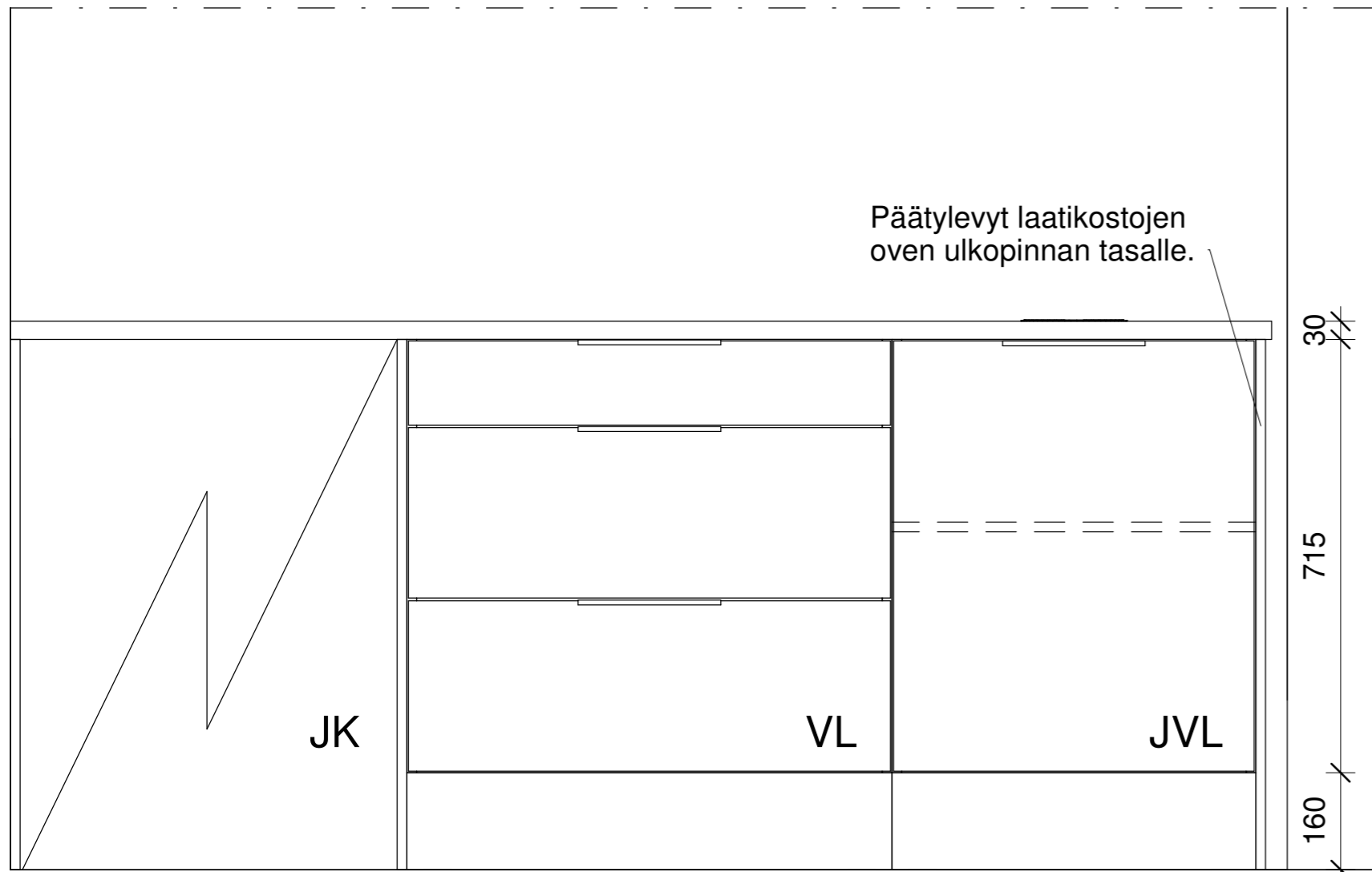
Pintakäsittely: Saunavaha

Saranat: 2kpl/ovi.

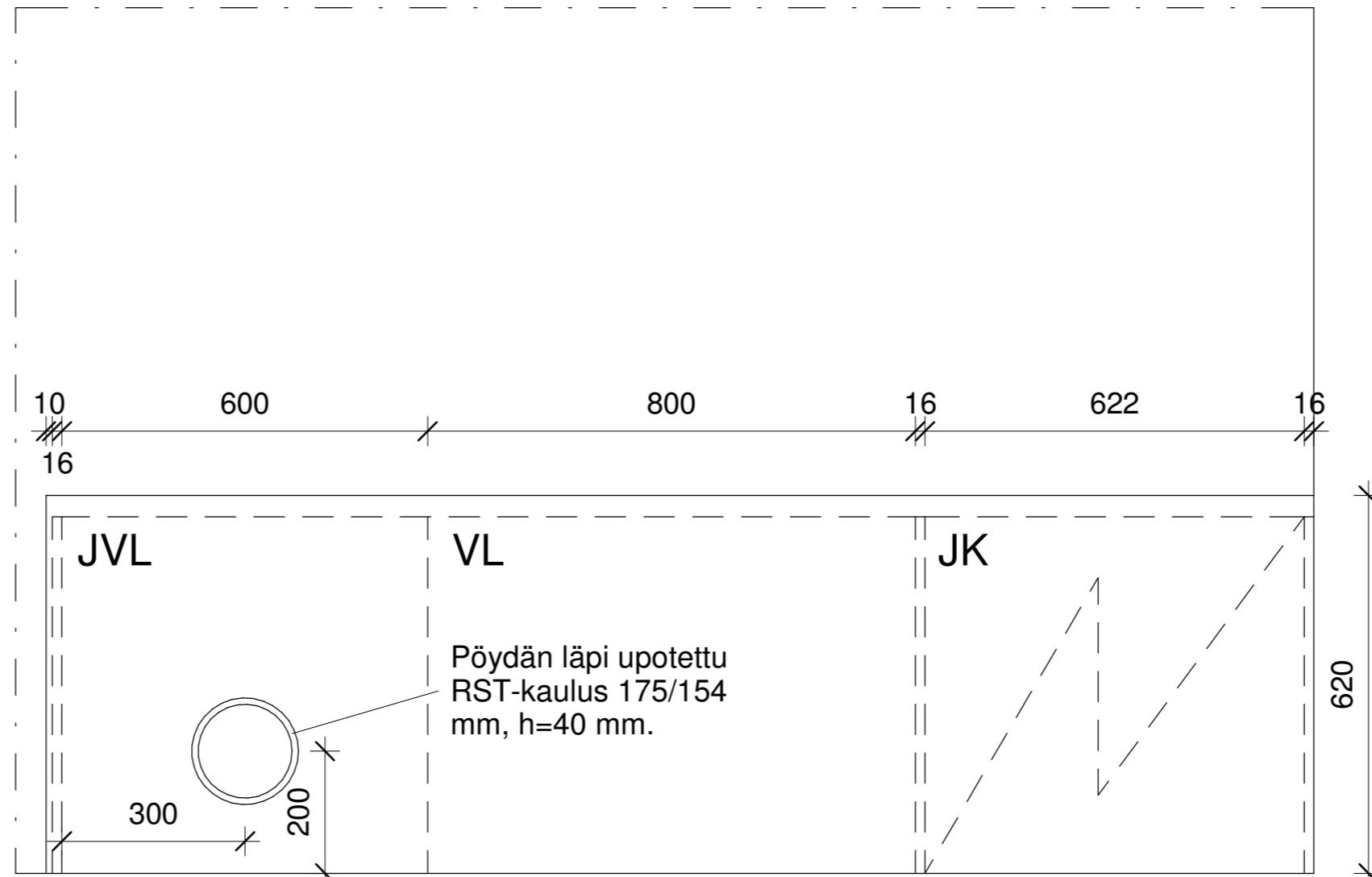
Lukitus: 4238 -rullasalpa vastarautoineen

Kahva: Pisla saunavedin 799, puuvalmis

TYYPPI	KOKO	KÄTISYYS		MÄÄRÄ YHT.
		OIKEA	VASEN	
SO8	790x1990	-	1	1



Projektio edestä 1:10



Pohjakuva 1:10

Kalusteen materiaalit ja selitteet:

Kalustevalmistaja:
Puustelli

Kaappien rungot ja päätylevyt:
Koivuviilutettu lastulevy 16 mm, B49 musta

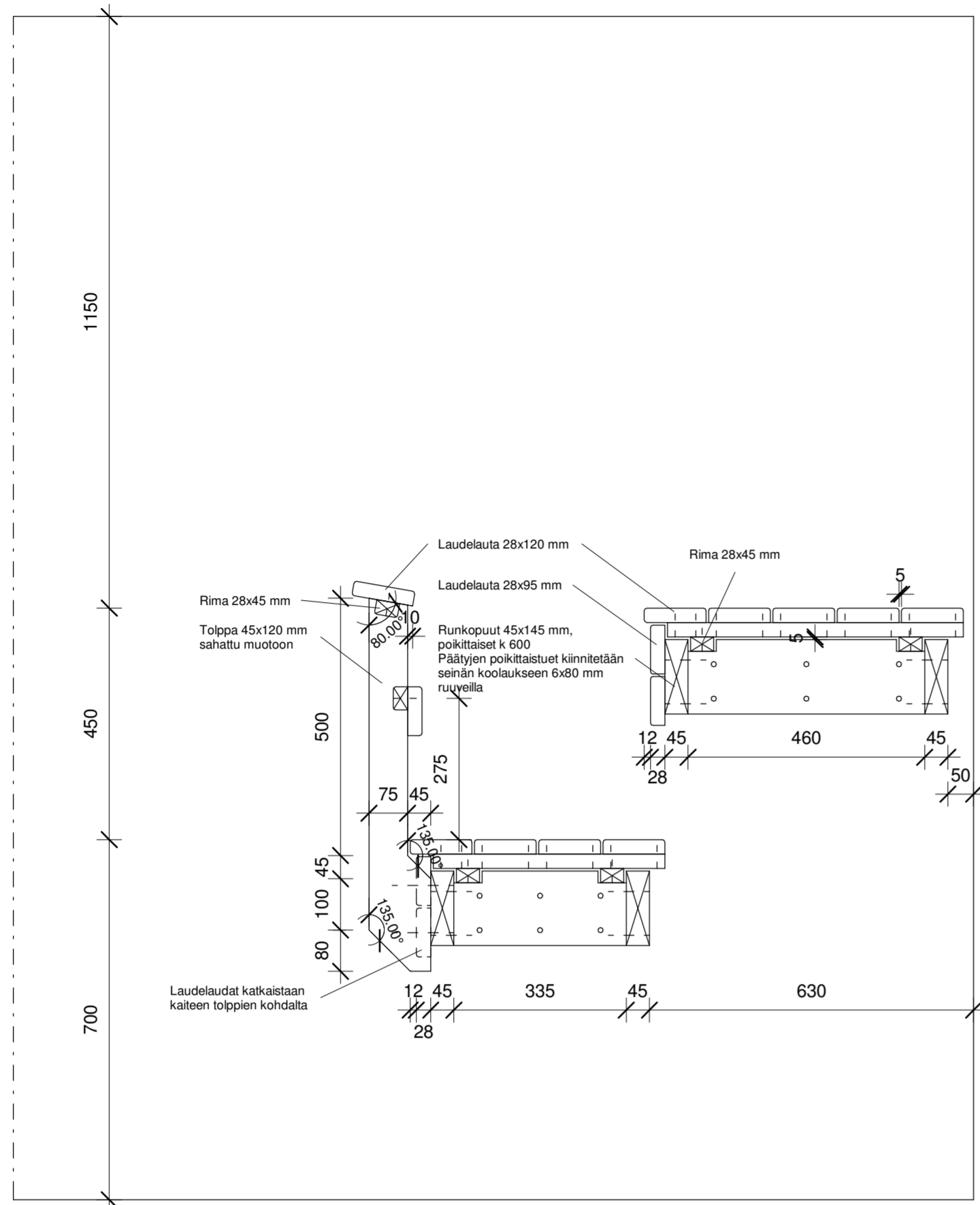
Kaappien ovet:
Koivuovi Classic, 19 mm, B49, musta

Vetimet:
Lungo VE266-60, 235 mm, rosteri

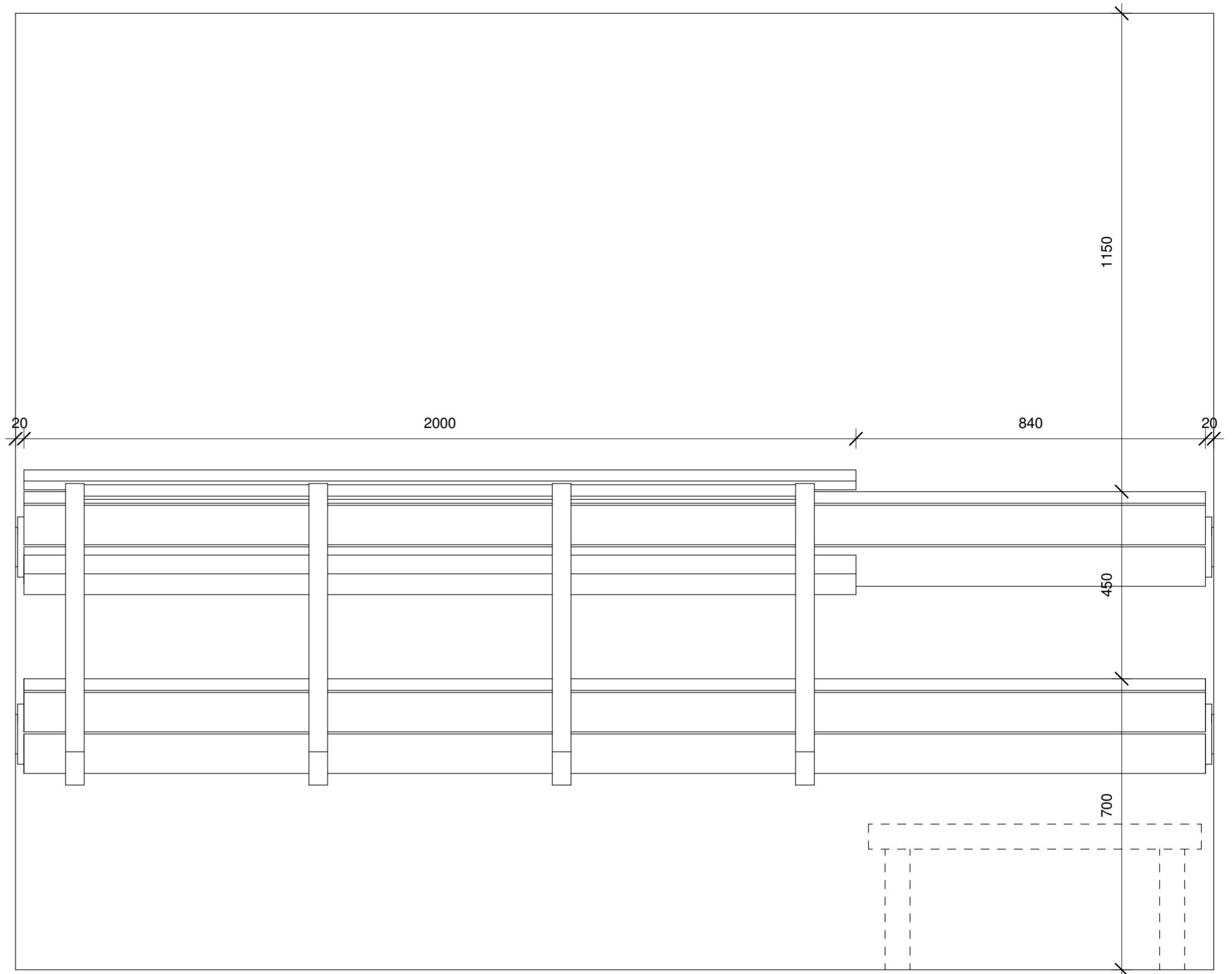
Pöytätaaso: Massiivipalapuutaso SWF30, tammi/öljytty

VL: Vetolaatikosto 139 + 281*2, 800x570 mm
JVL: Jätevetolaatikosto kahdelle astialle, 1 välitaso, 600x570 mm
JK: Jääkaappi pöytätaason alla.

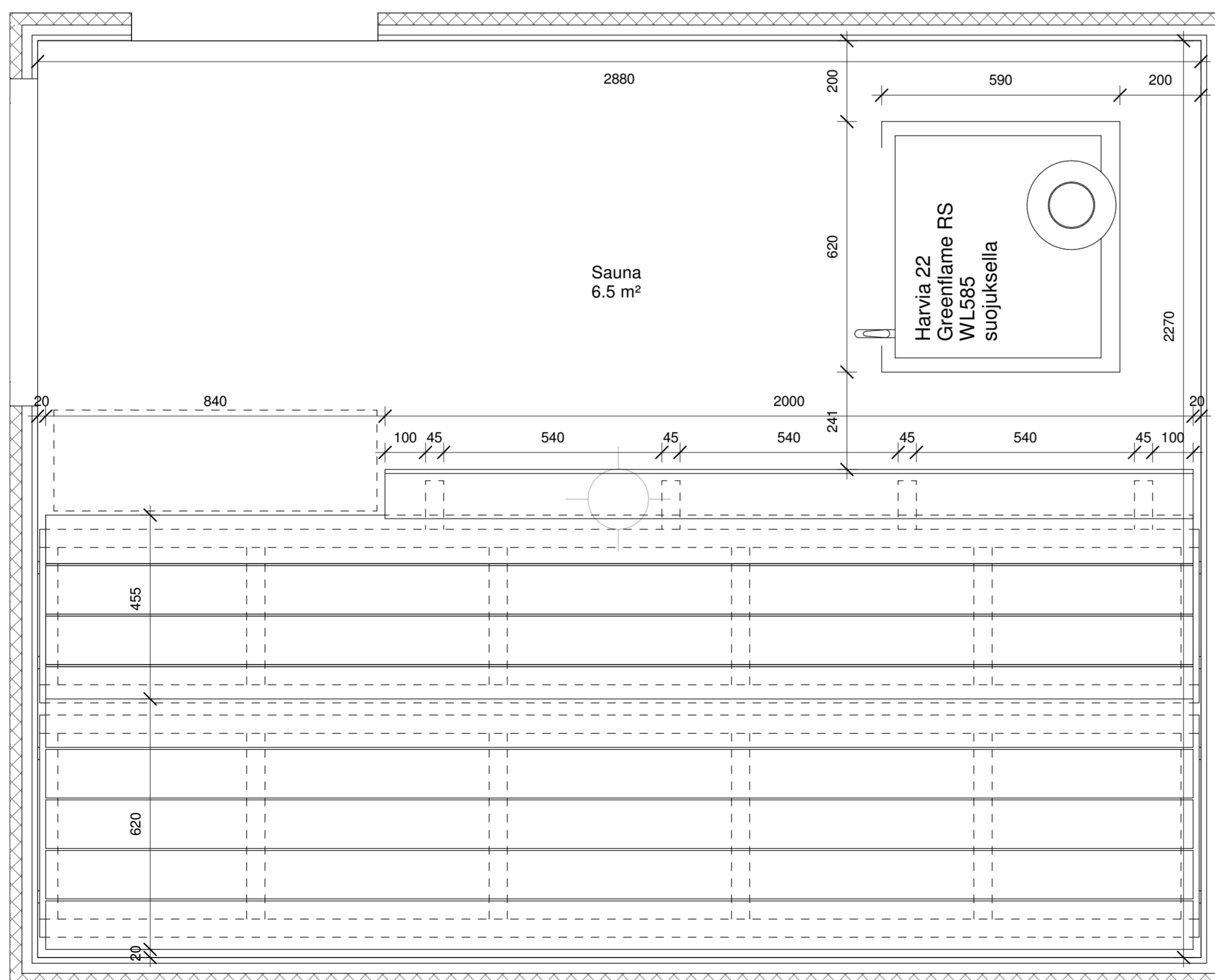
Piirtäjä AM	30.11.2022	Piirustuksen tunnus 1332-001	Piirustuslaji Työpiirustus
Suunnitteluala ARK		Rakennuskohde Saunarakennus	Piirustuksen sisältö Takkahuoneen kaluste
Tiedosto Laukkala.rvt		Kivimäenpolku 74 71280 Tuusniemi	Projektio edestä 1:10 Pohjakuva 1:10



Leikkaus 1:10



Projektio edestä 1:10



Projektio ylhäältä 1:10

Lauteiden näkyvät osat haapaa, käsittely parafiiniöljyllä.
 Esillä olevat pinnat hiotaan ja kulmat pyöristetään R5.
 Ruuvit sinkittyä terästä.
 Laudetasot irrotettavissa pesua ja huoltoa varten.

Piirtäjä AM	2.12.2022	Piirustuksen tunnus 1332-002	Piirustustalon Työpiirustus
Suunnitteluala	ARK	Rakennuskohde Saunarakennus	Piirustuksen sisältö Saunan lauteet
Tiedosto	Laukkala.rvt	Kivimäenpolku 74 71280 Tuusniemi	Leikkaus Projektio ylhäältä ja edestä
			1:10 1:10

HUONESELOSTE

RAKENNUSKOHDE	TYÖN NUMERO	PÄIVÄMÄÄRÄ	MUUTOS / MUUTOSPVM	SIVU
Saunarakennus	116	14.12.2022	-	1/3

Aaro Mäkinen

Kivimäenpolku 74
71280 Tuusniemi

TAKKAHUONE JA ETEINEN

	Materiaali / kohde	Käsittely	Väri	Rakennustyöseloste
Lattia	Parketti, Goodiy Tammi Rustic matta 3s 5Gc Lattialaatta, Cello Moov 30x60	Tehdaskäsittely Tehdaskäsittely	Keskitumma Antrasiitti	Lankun suunta kohtisuoraan ikkunaan 1/2-kiven porrastus kohtisuoraan ikkunaan
Jalkalista	Tammi 12x42 mm	Tehdaskäsittely	Tammen sävy	
Seinät	Kipsilevy Gyproc GN 13	Tasoitus ja maalaus	RAL 7032 Pebble grey	
Katto	Sisustuspaneeli Maler Tuhti 14x160 mm	Tehdaskäsittely	Kelohonka	Paneelin suunta kohtisuoraan ikkunaan
Alakatto	-	-	-	
Kalusteet	Takkahuoneen kaluste Kalustepiirroksen mukaan	Tehdaskäsittely	B49 musta ja tammi, öljytty	
Varusteet				
Kiinteät kojeet ja laitteet				
Ilmalämpöpumppu	Panasonic LZ25TKE	Tehdaskäsittely	Valkoinen	
Takka	Schiedel Sargas 1	Tehdaskäsittely	Musta	
Muuta	Eritasolista C4 BL 270	Tehdaskäsittely	Musta	Lattiamateriaalirajaan

HUONESELOSTE

RAKENNUSKOHDE

TYÖN NUMERO

PÄIVÄMÄÄRÄ

MUUTOS / MUUTOSPVM

SIVU

Aaro Mäkinen

Saunarakennus

116

14.12.2022

-

2/3

Kivimäenpolku 74
71280 Tuusniemi

PUKuhuone

	Materiaali / kohde	Käsittely	Väri	Rakennustyöseloste
Lattia	Lattialaatta Cello Kaya Rustic 97x97 mm	Tehdaskäsittely	Antrasiitti	Saumalaastin sävy harmaa
Jalkalista	Laatoituksen nosto seinälle, piirustuksen 104-004 mukaan	Tehdaskäsittely	Antrasiitti	Saumalaastin sävy harmaa
Seinät	Sisustuspaneeli Cello Rock 15x120 mm	Tehdaskäsittely	Harjattu harmaa	Vaakapanelointi
Sisäkatto	-	-	-	-
Alakatto	Sisustuspaneeli Cello Rock 15x120 mm	Tehdaskäsittely	Harjattu harmaa	Paneelin suunta kohti-suoraan ikkunaan
Kalusteet				
Varusteet				
Kiinteät kojeet ja laitteet				
Muuta				

HUONESELOSTE

RAKENNUSKOHDE

TYÖN NUMERO

PÄIVÄMÄÄRÄ

MUUTOS / MUUTOSPVM

SIVU

Aaro Mäkinen

Saunarakennus

116

14.12.2022

-

3/3

Kivimäenpolku 74
71280 Tuusniemi

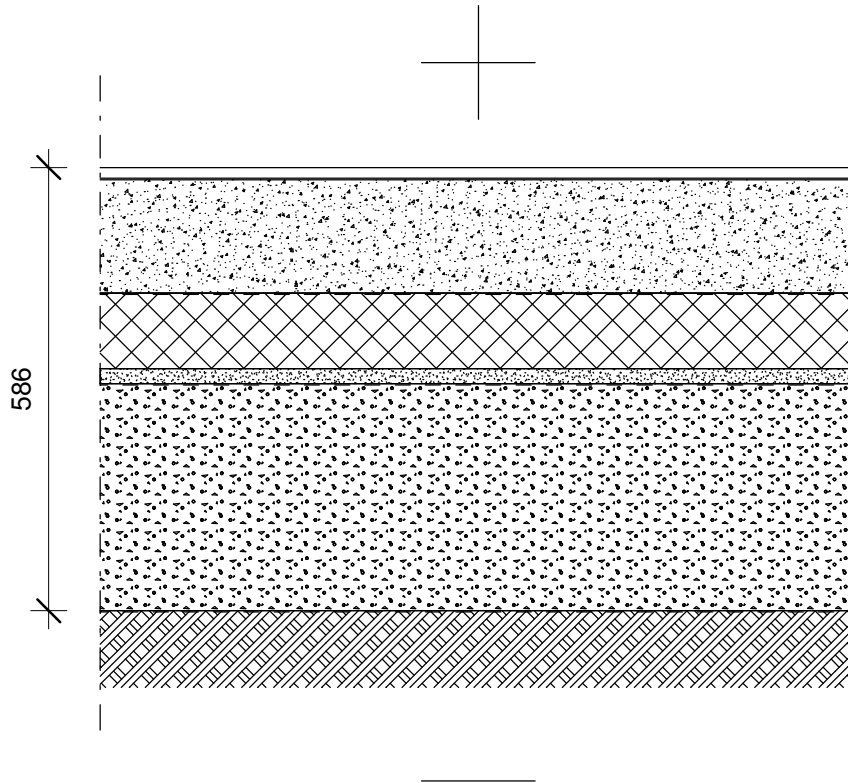
SAUNA

	Materiaali / kohde	Käsittely	Väri	Rakennustyöseloste
Lattia	Lattialaatta Cello Kaya Rustic 97x97 mm	Tehdaskäsittely	Antrasiitti	Saumalaastin sävy harmaa
Jalkalista	Laatoituksen nosto seinälle, piirustuksen 104-004 mukaan	Tehdaskäsittely	Antrasiitti	Saumalaastin sävy harmaa
Seinät	Saunapaneeli Cello STP saunasuoja 14x120 mm	Tehdaskäsittely	Musta	Vaakapanelointi
Katto	-	-	-	
Alakatto	Saunapaneeli Cello STP saunasuoja 14x120 mm	Tehdaskäsittely	Musta	Paneelin suunta piir. 104-004 mukaan
Kalusteet	Lauteet piir. 1332-002 mukaan	Parafiiniöljy	Haapa	
Varusteet				
Tulo- ja poistoilmaelin	Lautasventtiili RK-PK 100-CO Cello	Tehdaskäsittely	Musta	
Lattiakaivon kansi	Neliökansi Vieser 197x197 Classic+	Tehdaskäsittely	Musta	
Kiinteät kojeet ja laitteet				
Kiuas	Harvia 22 Greenflame RS WL585 suojuksella	Tehdaskäsittely	Musta	
Muuta				

RAKENNETYYPPI

RAKENNUSKOHDE
SAUNARAKENNUS LAUKKALA

TUNNUS **AP1**



AP1 Rakenteet ylhäältä alas

-Lattiapäällyste huoneselosteen mukaan	14 mm
-Alusmatto	2 mm
-Teräsbetonilaatta, BY 45 A-3-III	150 mm
-Suodatinkangas	
-Lämmöneriste, EPS $\lambda_d=0,036$ W/mK, pontatut levyt, 1 m ulkoseinästä 200 mm	100 mm
-Tasaushiekka	20 mm
-Suodatinkangas	
-Salaojasora, raekoko \varnothing 6...16 mm, tiivistys perustamistapalausunnon mukaan	300 mm
-Suodatinkangas	
-Perusmaa	

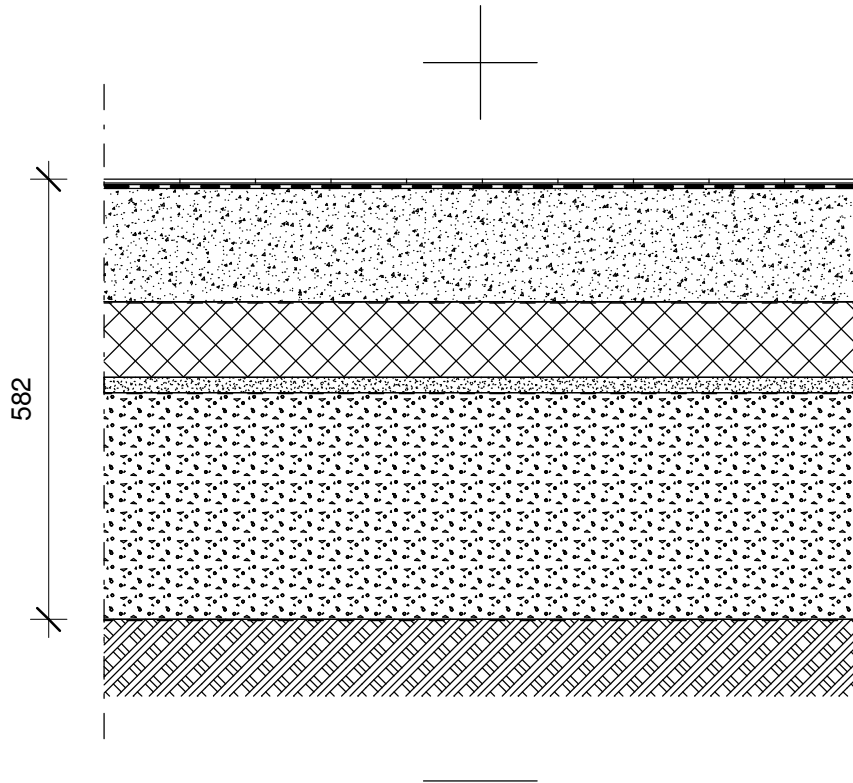
Lämmöneristyslevyt kiinnitetään mekaanisesti betonilaattaan.

U-arvo = 0,16 W/m²K

RAKENNETYYPPI

RAKENNUSKOHDE
SAUNARAKENNUS LAUKKALA

TUNNUS



AP2 Rakenteet ylhäältä alas

- Lattiapäällyste huoneselosteen mukaan 5 mm
- Kiinnityslaasti, vedenkestävä
- Vesieriste, sertifioitu ja pakkasenkestävä
- Teräsbetonilaatta, BY 45 A-4-II, Kallistus 1:80, lattiakaivon lähellä 1:50 150 mm
- Suodatinkangas
- Lämmöneriste, EPS $\lambda_d=0,036$ W/mK, pontatut levyt, 1 m ulkoseinästä 200 mm 100 mm
- Tasaushiekka 20 mm
- Suodatinkangas
- Salaojasora, raekoko \varnothing 6...16 mm, tiivistys perustamistapalausnon mukaan 300 mm
- Suodatinkangas
- Perusmaa

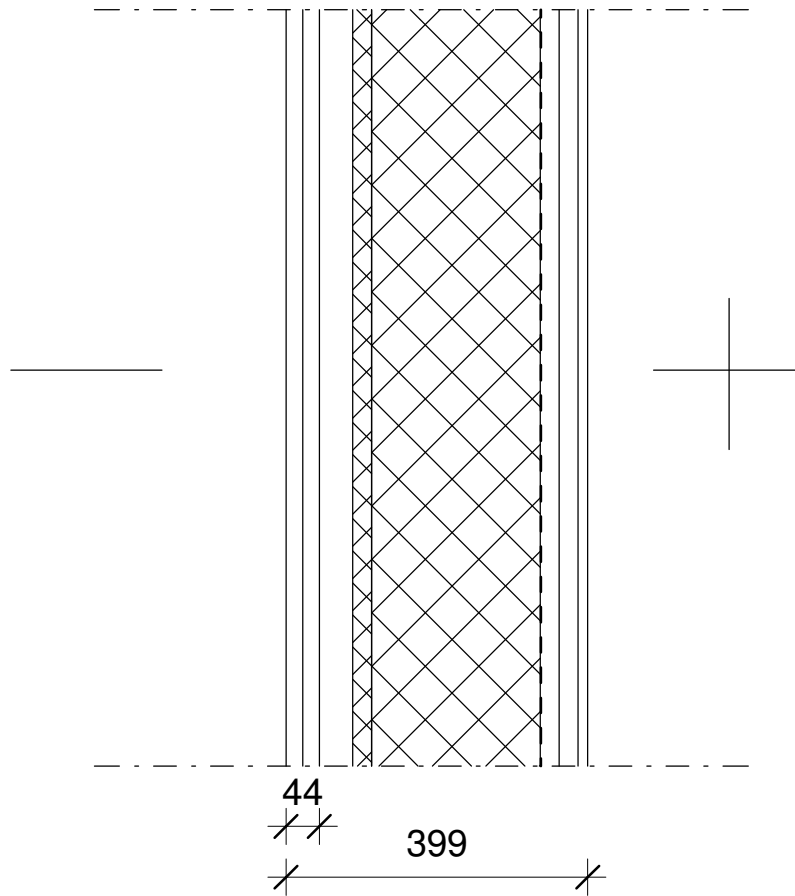
Lämmöneristyslevyt kiinnitetään mekaanisesti betonilaattaan.

U-arvo = 0,16 W/m²K

RAKENNETYYPPI

RAKENNUSKOHDE
SAUNARAKENNUS LAUKKALA

TUNNUS **US1**



US1 Rakenteet ulkoa sisälle

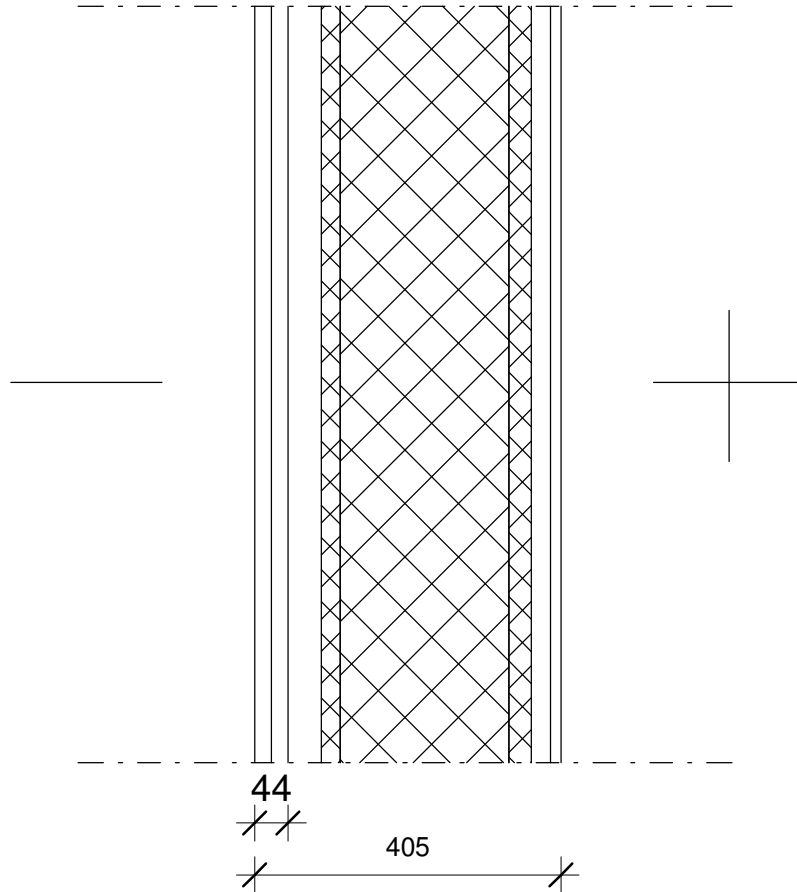
-Julkisivuverhous rimalaudoitus, hienosahattu rima 22x50 mm kuusi	44 mm
hienosahattu lauta 22x150 mm kuusi	
-Pystylaudat ja kiinnityslaudat, ilmarako	44 mm
-Tuulensuojalevy, Runkoleijona kuitulevy, $\lambda_d=0,052$ W/mK	25 mm
-Kantava rakenne 48x223 k 600 Lämmöneriste, ekovilla, $\lambda_d=0,039$ W/mK	223 mm
-Ilman- ja höyrynsulku, polyeteenimuovikalvo, saumat ilma- ja höyrytiivit	
-Ristikoolaus 2x 25x100 ja asennusväli	50 mm
-Pintamateriaali ja käsittely huoneselosteen mukaan	13 mm

U-arvo = 0.165 W/m²K

RAKENNETYYPPI

RAKENNUSKOHDE
SAUNARAKENNUS LAUKKALA

TUNNUS **US2**



US2 Rakenteet ulkoa sisälle

-Julkisivuverhous rimalaudoitus, hienosahattu rima 22x50 mm kuusi	44 mm
hienosahattu lauta 22x150 mm kuusi	
-Pystylaudat ja kiinnityslaudat, ilmarako	44 mm
-Tuulensuojalevy, Runkoleijona kuitulevy, $\lambda_d=0,052$ W/mK	25 mm
-Kantava rakenne 48x223 k 600 Lämmöneriste, ekovilla, $\lambda_d=0,039$ W/mK	223 mm
-Eristelevy, Kingspan Sauna-Satu	30 mm
-Ilmarako ja koolaus	25 mm
-Saunapaneeli CELLO STP, 14x120x2250 mm, saunasuoja musta	14 mm

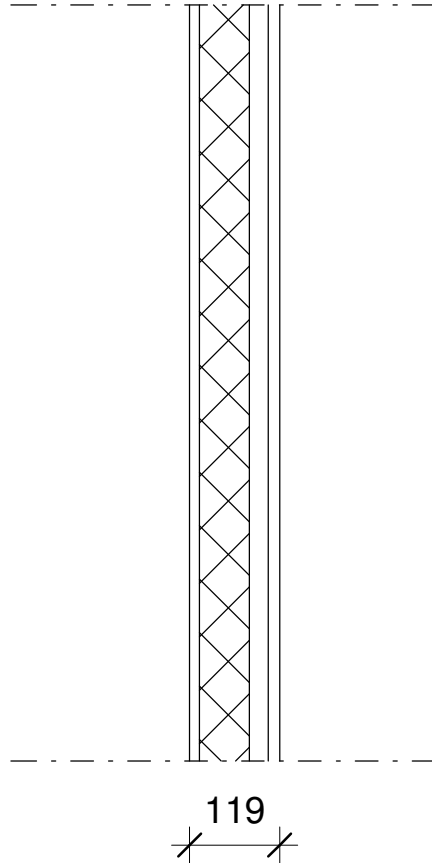
U-arvo = 0.165 W/m²K

Levyjen liitoskohdat, läpiviennit, kiinnikkeet ja lauteiden kannat tiivistetään polyuretaanivaahdolla ja teipataan alumiiniteipillä.

RAKENNETYYPPI

RAKENNUSKOHDDE
SAUNARAKENNUS LAUKKALA

TUNNUS **VS1**



VS1 Vasemmalta oikealle

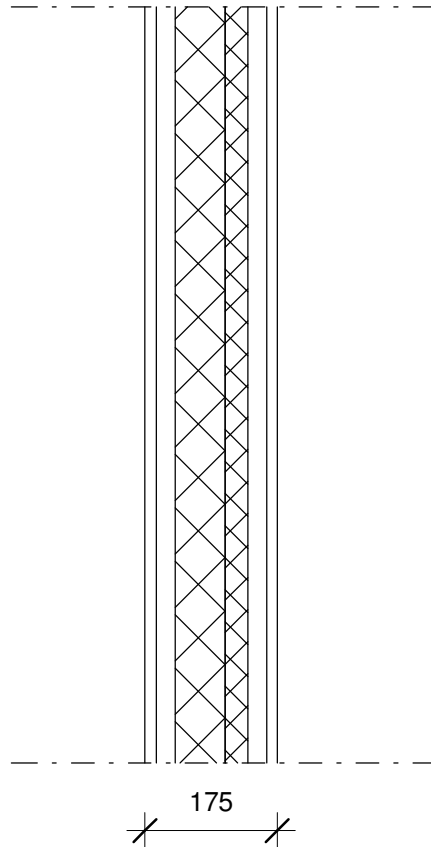
- Pintamateriaali ja käsittely huoneselosteen mukaan
- Runko, kertopuu 39x66 mm, k 600 Eriste, ekovilla
- Pystykoolaus
- Pintamateriaali ja käsittely huoneselosteen mukaan

13 mm
66 mm
25 mm
15 mm

RAKENNETYYPPI

RAKENNUSKOHDE
SAUNARAKENNUS LAUKKALA

TUNNUS **VS2**



VS2 Vasemmalta oikealle

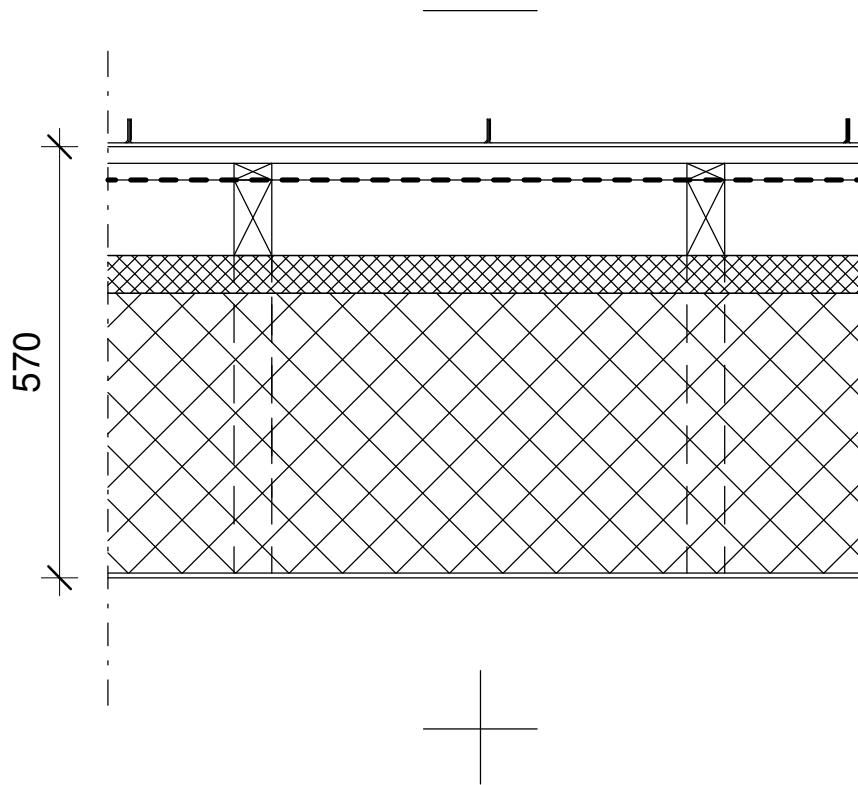
-Pintamateriaali ja käsittely huoneselosteen mukaan	15 mm
-Pystykoolaus	25 mm
-Runko, kertopuu 39x66 mm, k 600 Eriste, ekovilla	66 mm
-Eristelevy, Kingspan Sauna-Satu	30 mm
-Ilmarako ja koolaus	25 mm
-Saunapaneeli CELLO STP, 14x120x2250 mm, saunasuoja musta	14 mm

Levyjen liitoskohdat, läpiviennit, kiinnikkeet ja lauteiden kannat tiivistetään polyuretaanivaahdolla ja teipataan alumiiniteipillä.

RAKENNETYYPPI

RAKENNUSKOHDE
SAUNARAKENNUS LAUKKALA

TUNNUS YP1.1



YP1.1 Rakenteet ylhäältä alas

- Konesaumattu peltikate Ruukki classic RR23 tummanharmaa
- Harvalaudoitus
- Korotusrimat
- Aluskate, Kerabit 700 UB

22 mm
22 mm

- Tuuletusväli ja korotuspuut / räystäskannattajat
- Kantava rakenne, kattokannattajat
- Tuulensuoja, ISOVER Facade, $\lambda_d=0,031$ W/mK
- Lämmöneriste, Ekovilla $\lambda_d=0,039$ W/mK
- Rakennuslevy, esim. puolikova puukuitulevy

100 mm
50 mm
370 mm
6 mm

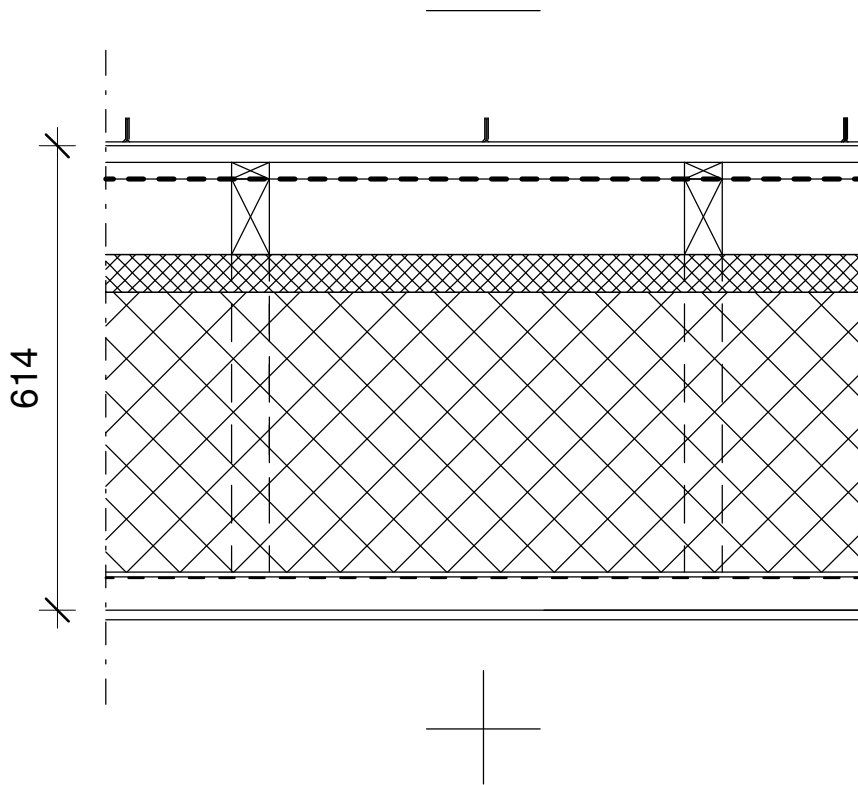
- Alakattoverhous huoneselosteen mukaan

U-arvo = 0.089 W/m²K

RAKENNETYYPPI

RAKENNUSKOHDE
SAUNARAKENNUS LAUKKALA

TUNNUS YP1



YP1 Rakenteet ylhäältä alas

- Konesaumattu peltikate Ruukki classic RR23 tummanharmaa
- Harvalaudoitus 22 mm
- Korotusrimat 22 mm
- Aluskate, Kerabit 700 UB
- Tuuletusväli ja korotuspuut / räystäskannattajat 100 mm
- Kantava rakenne, kattokannattajat
- Tuulensuoja, ISOVER Facade, $\lambda_d=0,031$ W/mK 50 mm
- Lämmöneriste, Ekovilla $\lambda_d=0,039$ W/mK 370 mm
- Rakennuslevy, esim. puolikova puukuitulevy 6 mm
- Ilman- ja höyrynsulku, polyeteenimuovikalvo, saumat ilma- ja höyrytiivit
- Koolaus 44x44, k400 44 mm
- Alakattoverhous huoneselosteen mukaan

U-arvo = 0.089 W/m²K