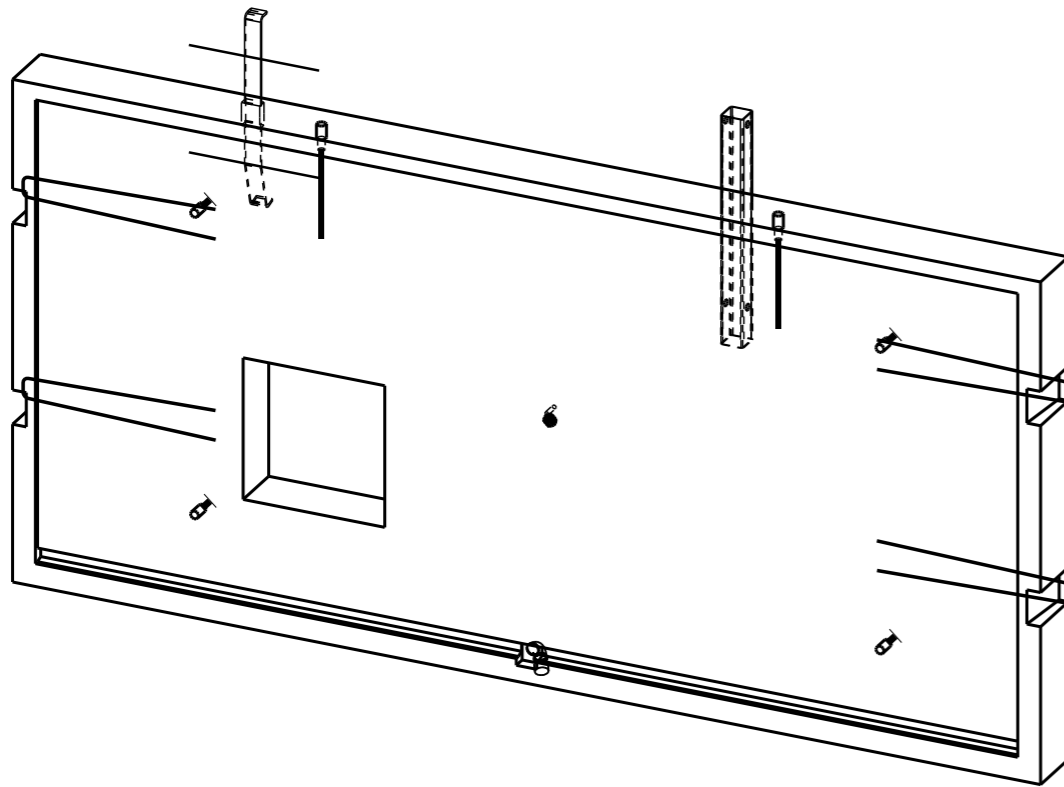


3D KATSUMISSUUNTA  
YLHÄÄLTÄ



## SUUNNITTELUN LÄHTÖTIEDOT

Rasitusluokka XC4, XF3  
Suunniteltu käyttöikä 50 v

## TUOTETIEDOT

|                  |                       |                                  |
|------------------|-----------------------|----------------------------------|
| Betonipeite 1    | Nimellisarvo 35mm     | Sallittu mittapoikkeama +/- 10mm |
| Pintakäsittely 1 | Muottipinta/Hienopesu | Yläpinta                         |
| Pintakäsittely 2 | Telaus                | Alapinta                         |
| Viisteet 1       | Nurkissa kynäpyöritys |                                  |

**VALUTARVIKELUETTELO** BETONIN PAINO ON LASKETTU KÄYTTÄEN TILAVUUSPAINOA 25.0 [kN/m<sup>3</sup>]  
RAUDOITUSTANKOJEN, VERKKOJEN JA TARVIKKEIDEN PAINO SISÄLTYY TILAVUUSPAINOON

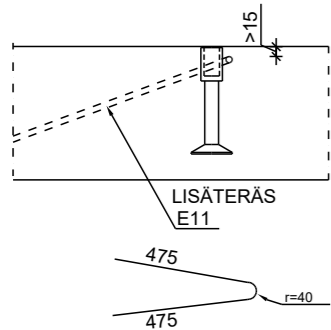
| PIIR. NUMERO            | LKM | MATERIAALI | PINTA-ALA [m <sup>2</sup> ] | MÄÄRÄ       | YKS            |
|-------------------------|-----|------------|-----------------------------|-------------|----------------|
| CL-4                    | 1   | C35/45     | 9.49                        | 2.29        | m <sup>3</sup> |
| <b>ELEMENTTI PAINO:</b> |     |            |                             | <b>5.76</b> | <b>t</b>       |

## MÄÄRÄ TARVIKKEET

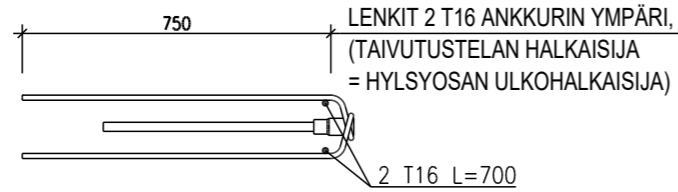
|      |     |   |
|------|-----|---|
| 1    | kpl | PS200 Balcony slab connector                          |
| 4    | kpl | R24 Lifting anchor                                    |
| 1    | kpl | RHS100x100x5 S235JR                                   |
| 2    | kpl | RTA30x505 Lifting anchor                              |
| 1    | kpl | Sadex005  |
| 1    | kpl | VEMO M16 RST  |
| 4    | kpl | LISÄRAUDOITUS E11-1100                                |
| 2    | kpl | SIVUSTANOSTON LISÄRAUDOITUS VALMISTAJAN OHJEEN MUKAAN |
| 4    | kpl | LENKIT T12 Ø12 1750.0mm B500B                         |
| 72.1 | kg  | VERKKO AP 10/150 B500K                                |
| 46.2 | kg  | VERKKO YP 8/150 B500K                                 |
| 41.3 | kg  | B500B ø 8   |
| 45.2 | kg  | B500B ø 12  |

DET.

NOSTOANKKURIN  
LISÄRAUDOITUS

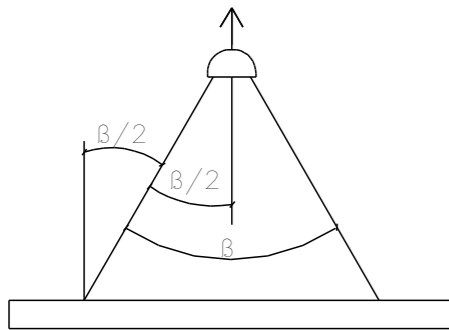


RSTEEL RTA30x505 LISÄTERÄKSET

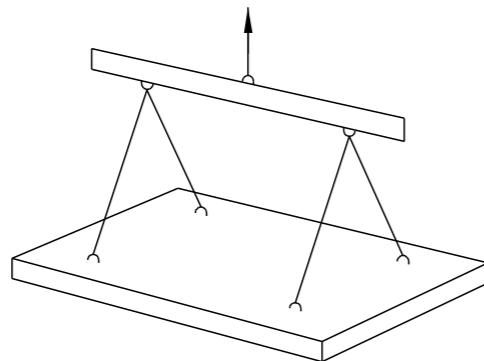


## NOSTOKULMAT

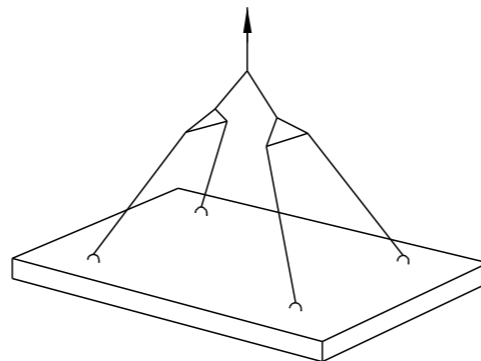
SUURIN SALLITTU NOSTOKULMA  
 $\beta < 60^\circ$  JA  $\beta/2 < 30^\circ$



VAIHTOEHTO 1 (NOSTOPUOMI)  
4 TOIMIVAA NOSTOLENKKIÄ



VAIHTOEHTO 2  
4 TOIMIVAA NOSTOLENKKIÄ



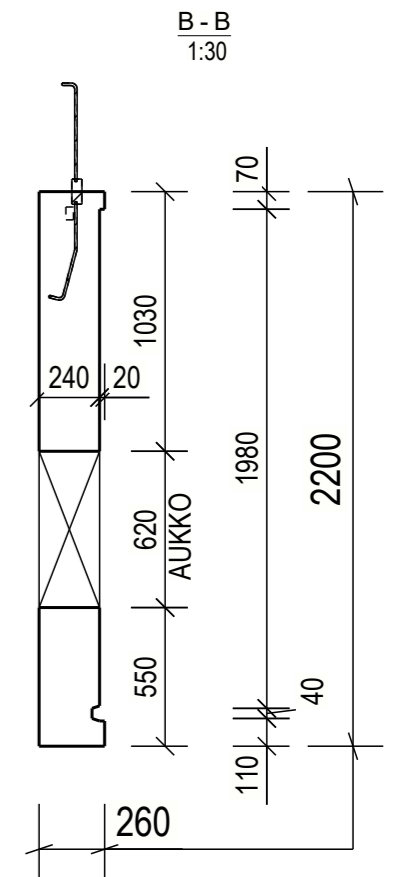
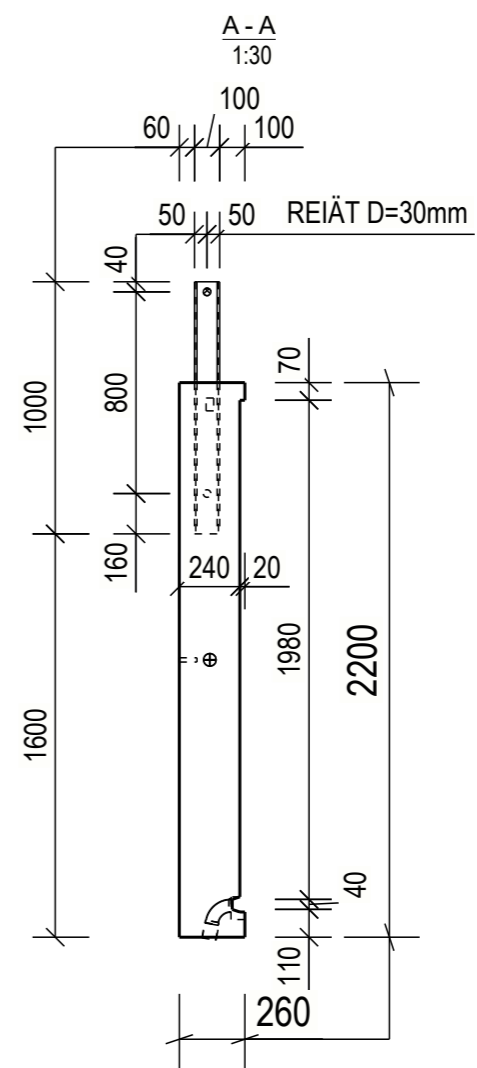
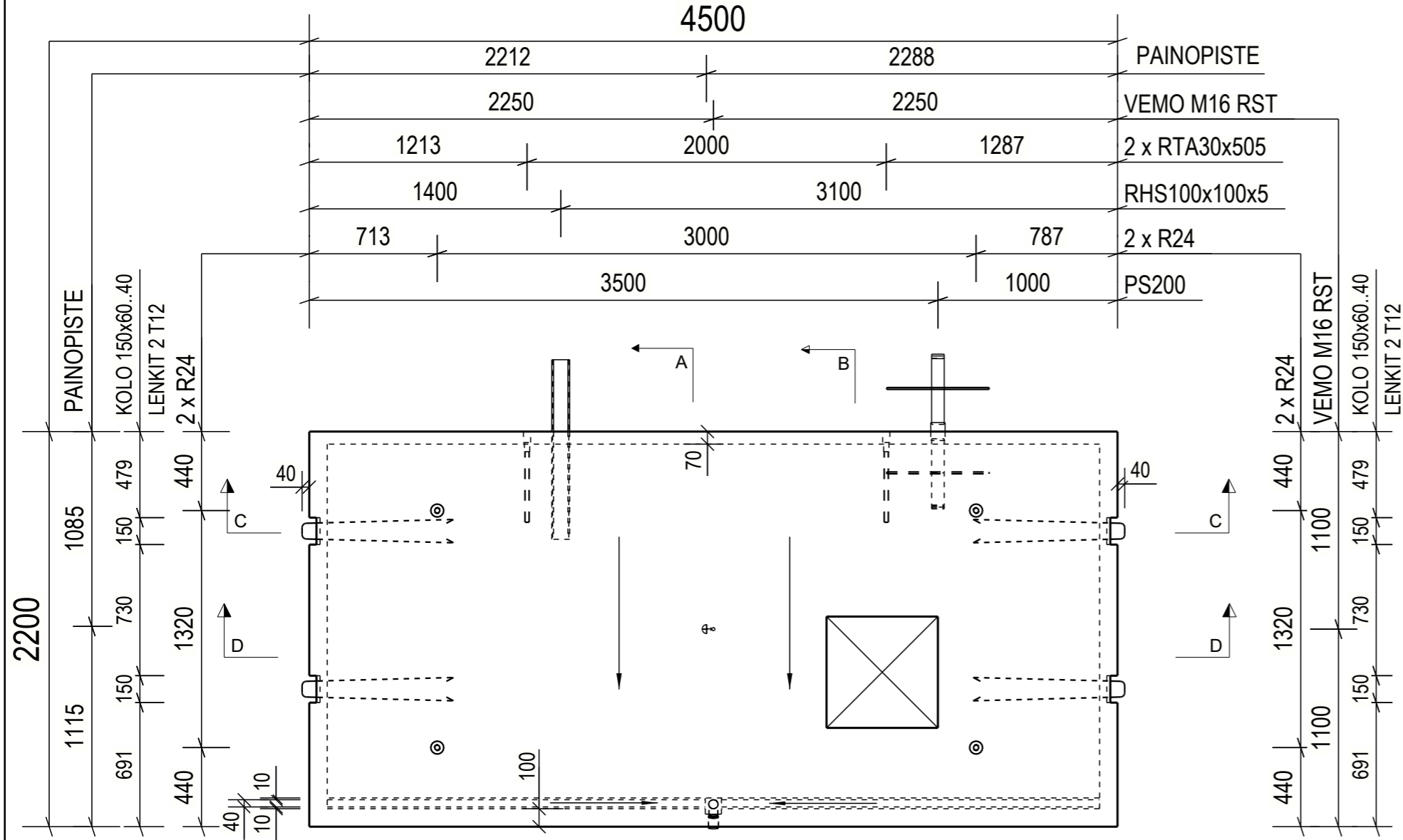
HUOM! NOSTOISSA NOUDATETTAVA AINA NOSTO-OSAVALMISTAJAN OHJEITA

|                     |   |           |                                    |
|---------------------|---|-----------|------------------------------------|
| KOHDE               | PIIRUSTUKSEN SISÄLTÖ<br><b>ELEMENTTIPIIRUSTUS<br/>CL-4, Parvekelaatta</b> |           | MITTAKAAVAT<br><b>1:1<br/>1:30</b> |
| PIIRT.              | SUUN.   | TARK.     | HYV.                               |
| TYÖNUMERO           |   | ALANUMERO | PIIR. NRO.<br><b>CL-4</b>          |
| S.ALA<br><b>RAK</b> | SIVU  | PVM       | MUUTOS                             |

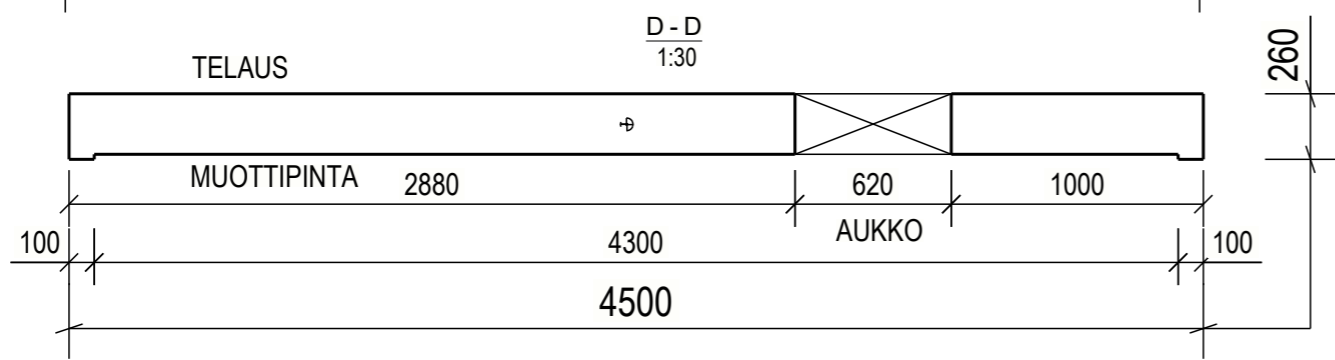
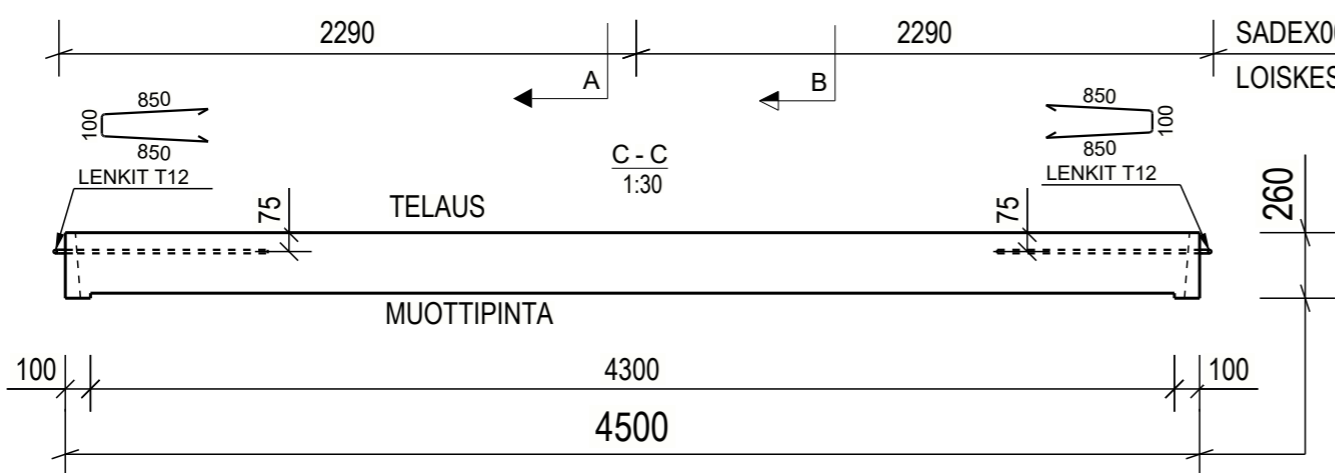
**Kantelin**  
INSINÖRITOIMISTO

MITTAKUVA, KATSUMISSUUNTA ALAPUOLELTA

1:30

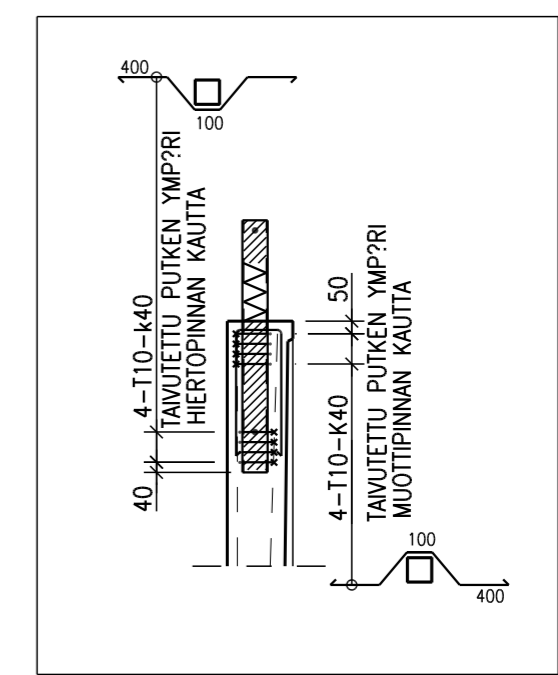
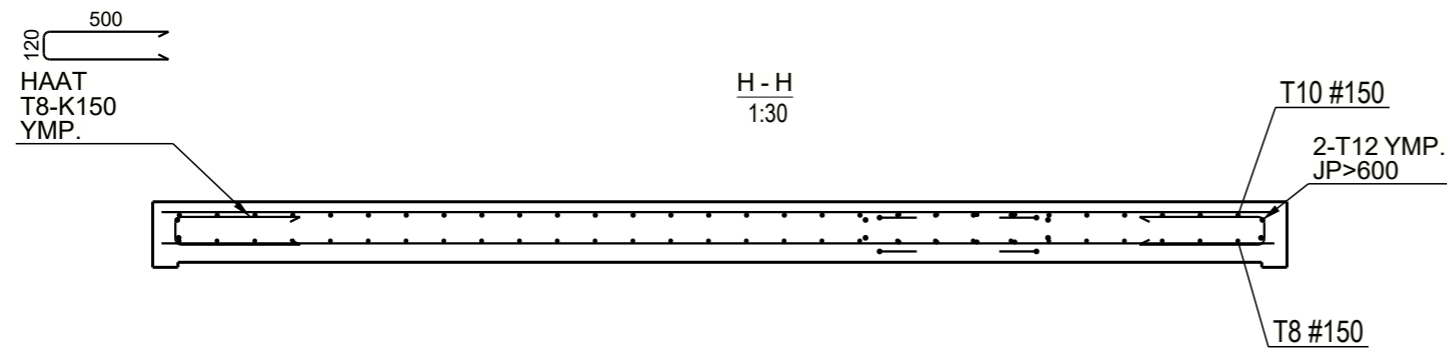
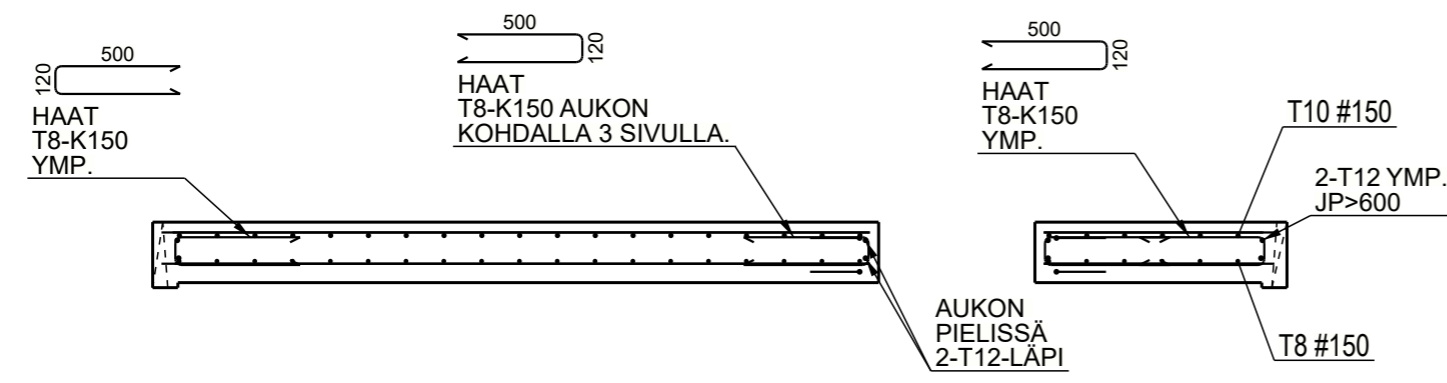
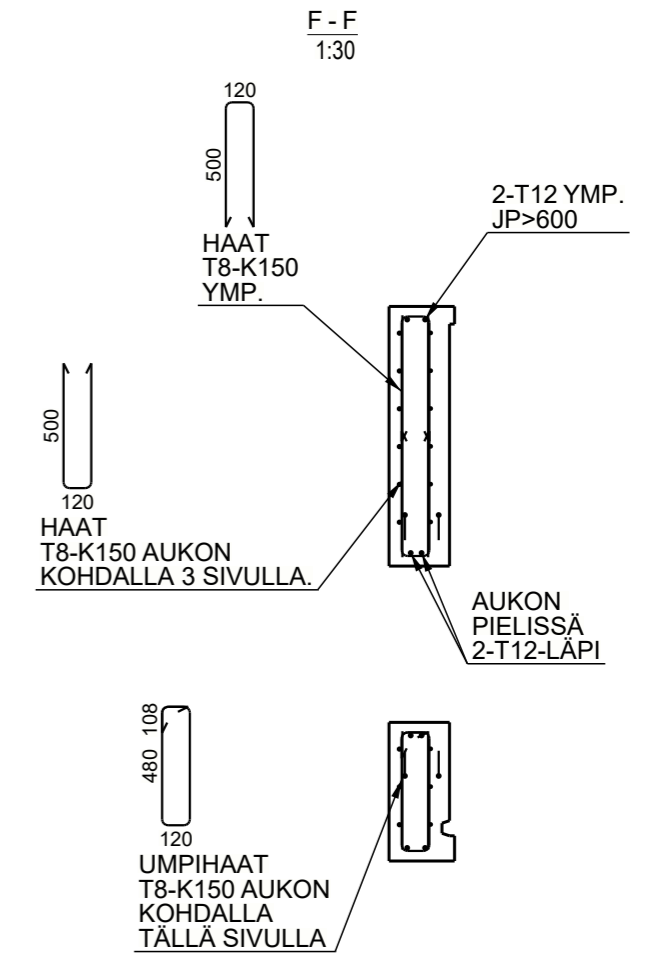
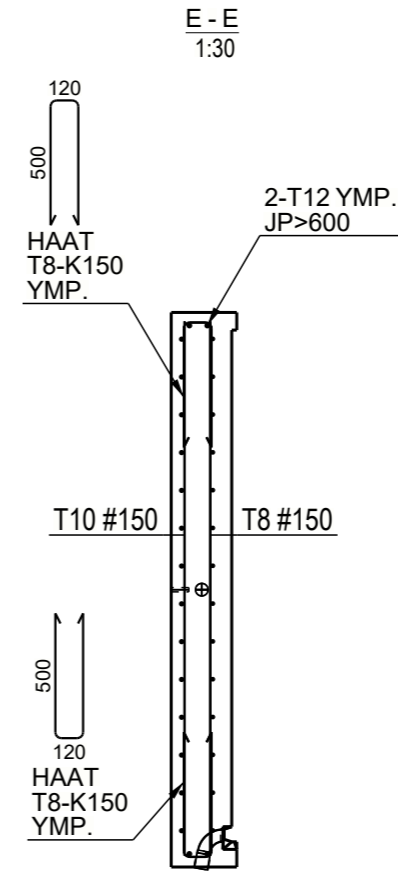
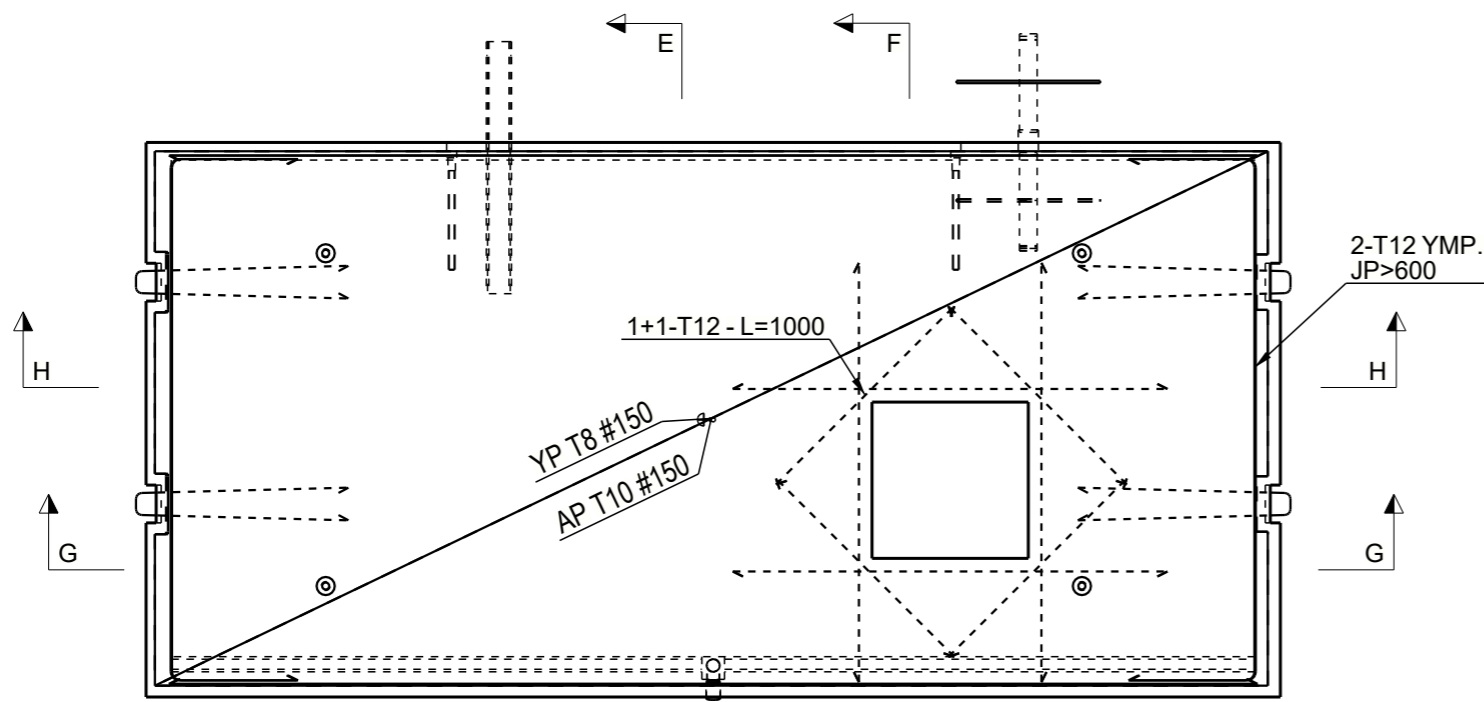


VESIURA 40x10...40,  
POHJA KALLISTETTU  
LOISKESYVENNYKSEEN



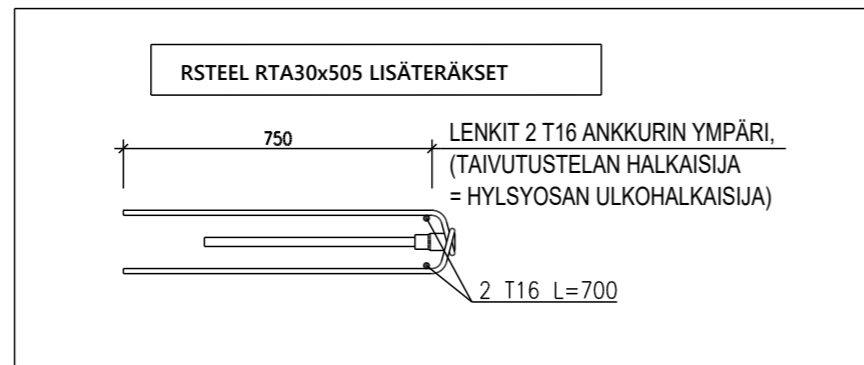
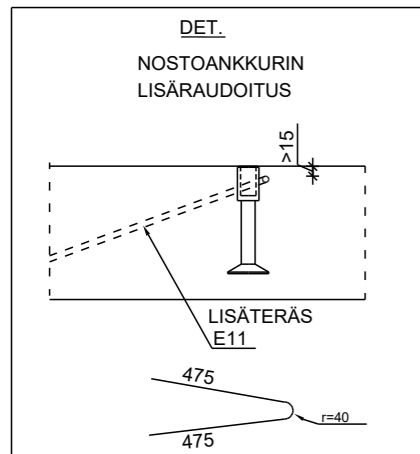
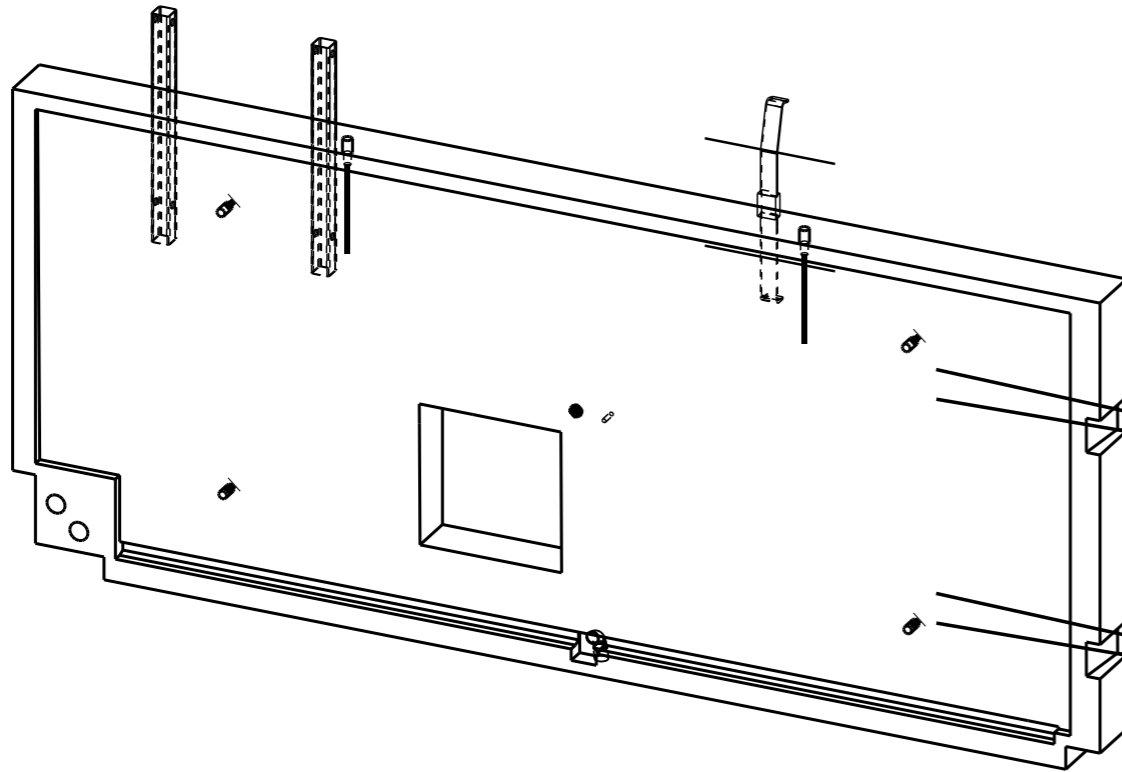
|               |             |               |                   |
|---------------|-------------|---------------|-------------------|
| KOHDE<br>CL-4 | TYÖNUMERO   | ALANUMERO     | PIIR. NRO<br>CL-4 |
|               | SALA<br>RAK | SIVU<br>2 / 3 | PVM.<br>MUUTOS    |

RAUDOITUSKUVA, KATSOMISSUUNTA ALAPUOLELTA  
1:30



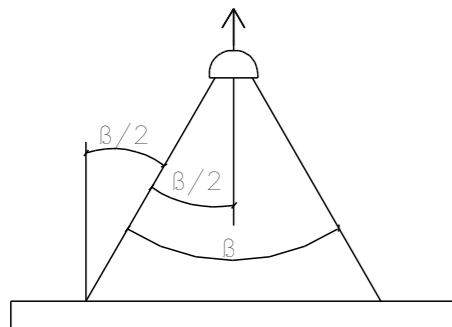
|               |             |             |                   |
|---------------|-------------|-------------|-------------------|
| KOHDE<br>CL-4 | TYÖNUMERO   | ALANUMERO   | PIIR. NRO<br>CL-4 |
|               | SALA<br>RAK | SIVU<br>3/3 | PVM.<br>MUUTOS    |

3D KATSOISSUUNTA  
YLHÄÄLTÄ

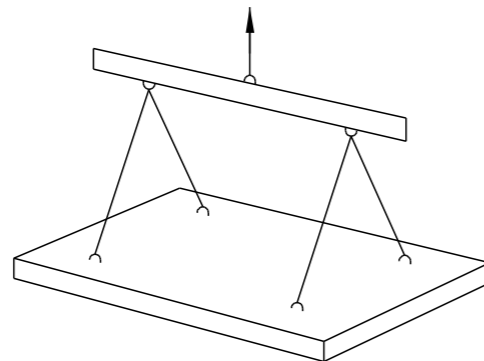


## NOSTOKULMAT

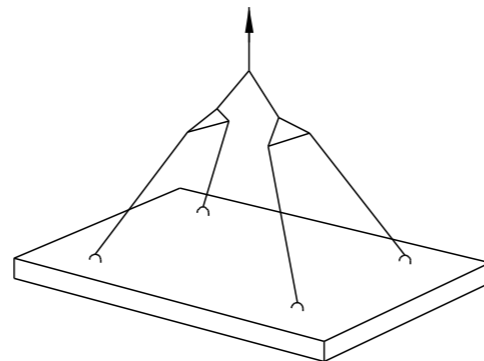
SUURIN SALLITTU NOSTOKULMA  
 $\beta < 60^\circ$  JA  $\beta/2 < 30^\circ$



VAIHTOEHTO 1 (NOSTOPUOMI)  
4 TOIMIVAA NOSTOLENKKIÄ



VAIHTOEHTO 2  
4 TOIMIVAA NOSTOLENKKIÄ



HUOM! NOSTOISSA NOUDATETTAVA AINA NOSTO-OSAVALMISTAJAN OHJEITA

## SUUNNITTELUN LÄHTÖTIEDOT

Rasitusluokka XC4, XF3  
Suunniteltu käyttöikä 50 v

## TUOTETIEDOT

|                  |                       |                                  |
|------------------|-----------------------|----------------------------------|
| Betonipeite 1    | Nimellisarvo 35mm     | Sallittu mittapoikkeama +/- 10mm |
| Pintakäsittely 1 | Muottipinta/Hienopesu | Yläpinta                         |
| Pintakäsittely 2 | Telaus                | Alapinta                         |
| Viisteet 1       | Nurkissa kynäpyöritys |                                  |

VALUTARVIKELUETTELO BETONIN PAINO ON LASKETTU KÄYTTÄEN TILAVUUSPAINOA 25.0 [kN/m<sup>3</sup>]  
RAUDOITUSTANKOJEN, VERKKOJEN JA TARVIKKEIDEN PAINO SISÄLTYY TILAVUUSPAINOON

| PIIR. NUMERO            | LKM | MATERIAALI | PINTA-ALA [m <sup>2</sup> ] | MÄÄRÄ       | YKS            |
|-------------------------|-----|------------|-----------------------------|-------------|----------------|
| CL-101                  | 1   | C35/45     | 9.36                        | 2.08        | m <sup>3</sup> |
| <b>ELEMENTTI PAINO:</b> |     |            |                             | <b>5.24</b> | <b>t</b>       |

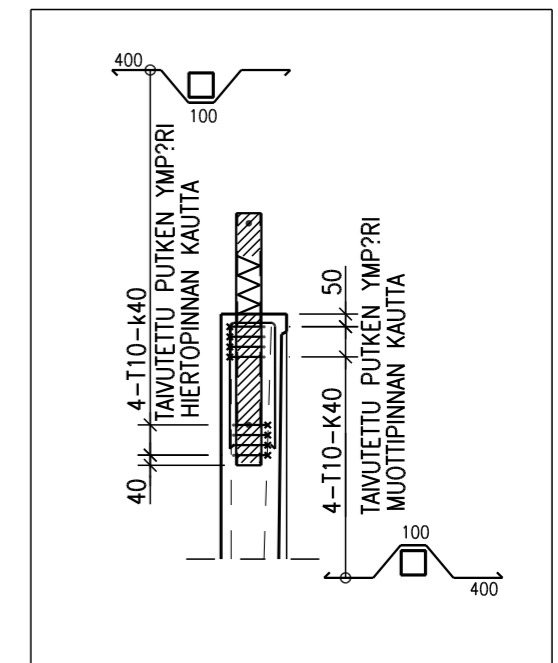
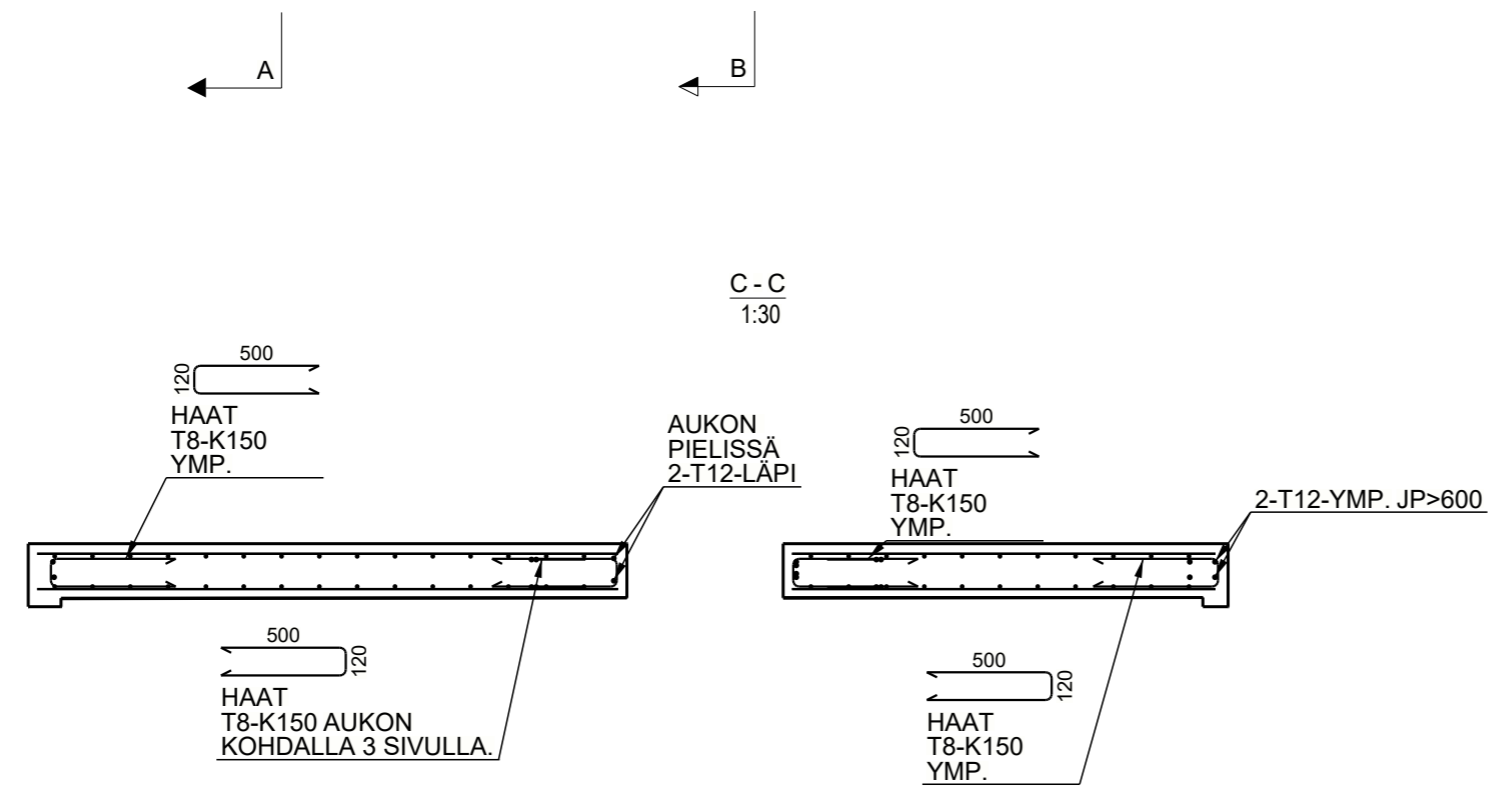
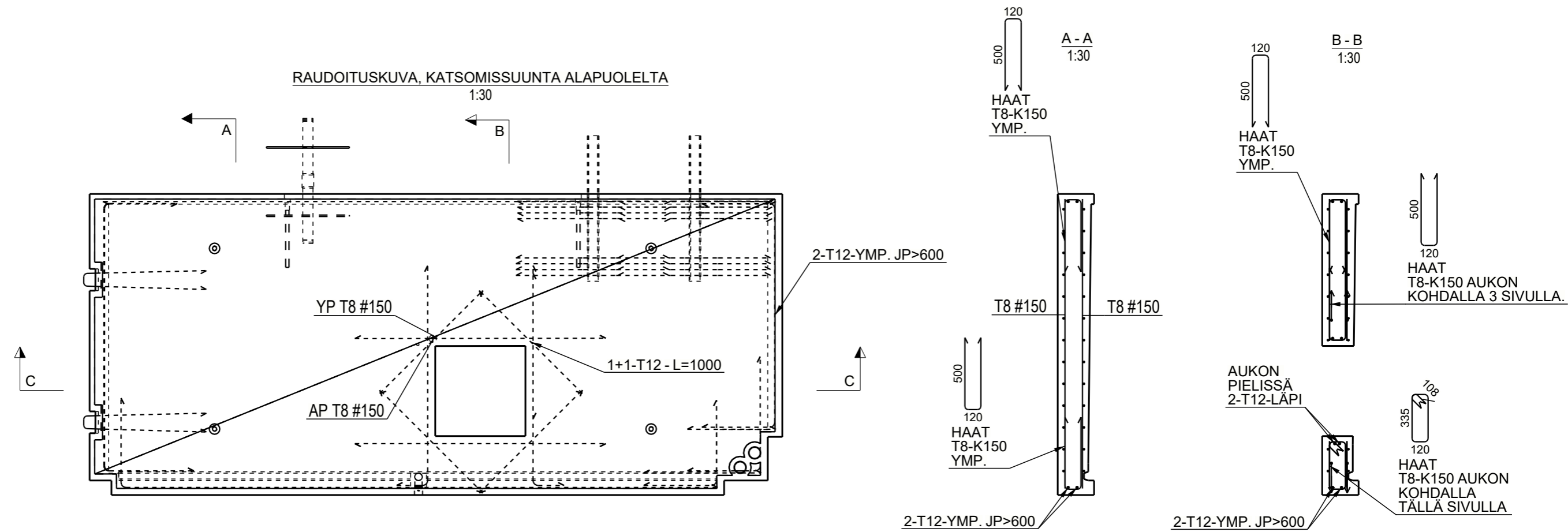
## MÄÄRÄ TARVIKKEET

|      |     |   |
|------|-----|---|
| 1    | kpl | PS200 Balcony slab connector                          |
| 4    | kpl | R24 Lifting anchor                                    |
| 2    | kpl | RHS100x100x5 S235JR                                   |
| 2    | kpl | RTA30x505 Lifting anchor                              |
| 1    | kpl | Sadex005  |
| 1    | kpl | VEMO M16 RST  |
| 4    | kpl | LISÄRAUDOITUS E11-1100                                |
| 2    | kpl | SIVUSTANOSTON LISÄRAUDOITUS VALMISTAJAN OHJEEN MUKAAN |
| 2    | kpl | LENKIT T12 Ø12 1750.0mm B500B                         |
| 45.5 | kg  | VERKKO AP 8/150 B500K                                 |
| 45.4 | kg  | VERKKO YP 8/150 B500K                                 |
| 37.1 | kg  | B500B ø 8   |
| 11.2 | kg  | B500B ø 10  |
| 53.9 | kg  | B500B ø 12  |

| KOHDE     | PIIRUSTUKSEN SISÄLTÖ           | MITTAKAAVAT |
|-----------|--------------------------------|-------------|
|           | ELEMENTTIPIIRUSTUS             | 1:1         |
|           | CL-101, PARVEKELAATTAELEMENTTI | 1:5         |
|           |                                | 1:30        |
| PIIRT.    | SUUN.                          | TARK.       |
|           |                                | HYV.        |
| TYÖNUMERO | ALANUMERO                      | PIIR. NRO.  |
|           |                                | CL-101      |
| S.SALA    | SIVU                           | PVM         |
| RAK       |                                | MUUTOS      |

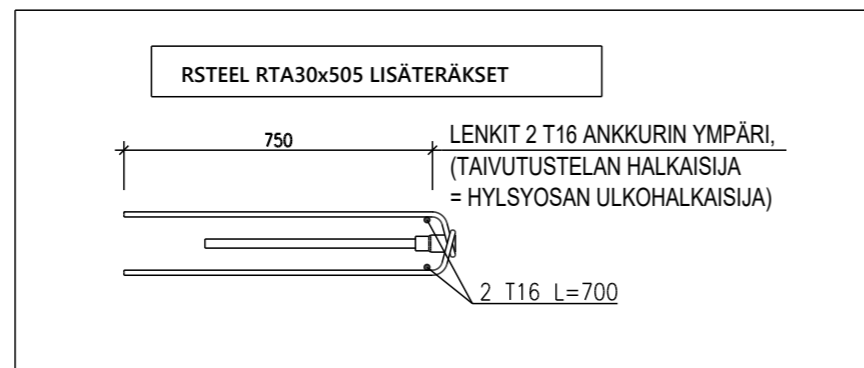
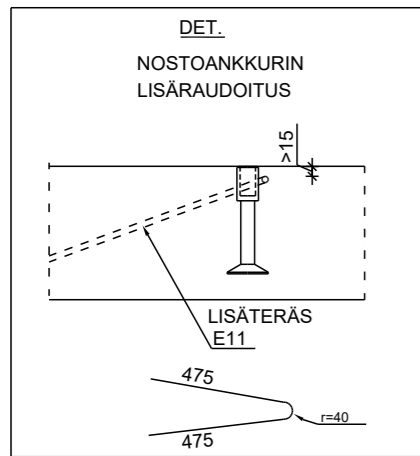
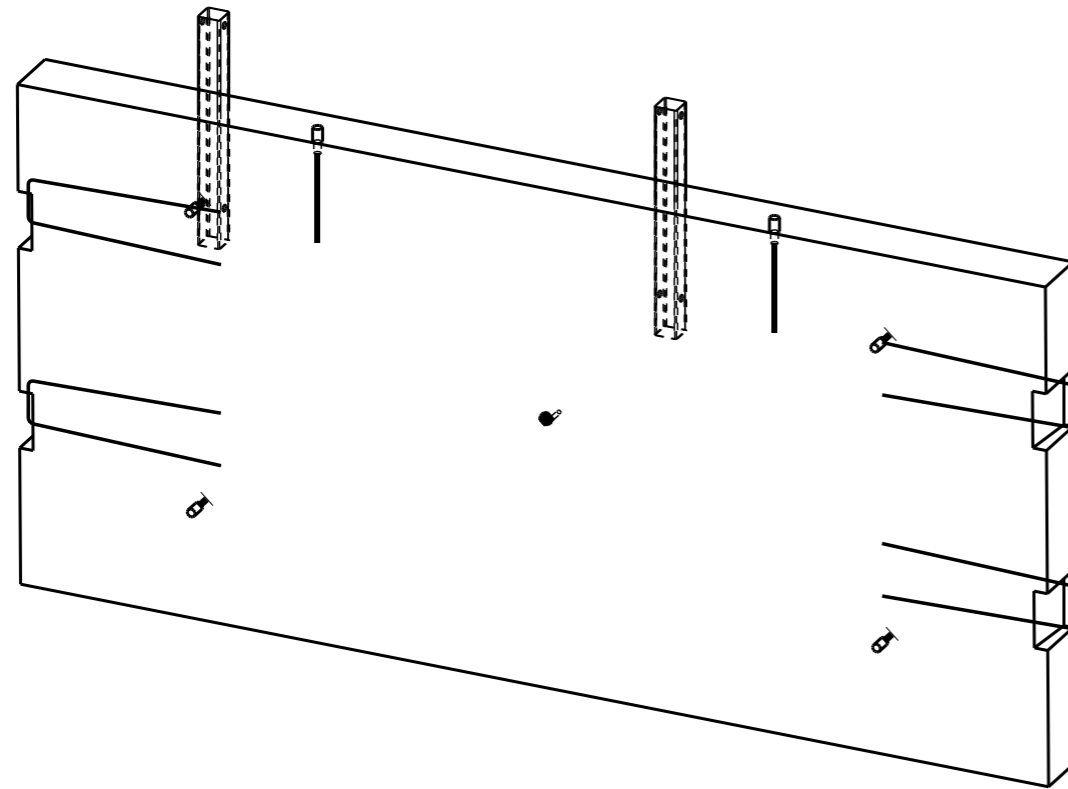
**Kantelinen**  
INSINÖÖRITOIMISTO





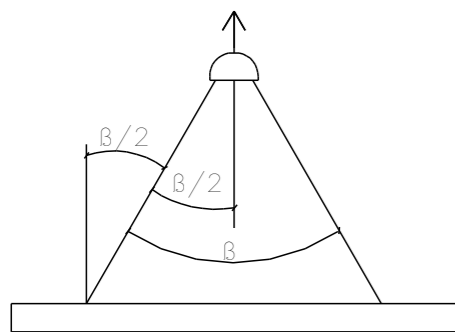
|                 |             |               |                     |
|-----------------|-------------|---------------|---------------------|
| KOHDE<br>CL-101 | TYÖNUMERO   | ALANUMERO     | PIIR. NRO<br>CL-101 |
|                 | SALA<br>RAK | SIVU<br>3 / 3 | PVM.<br>MUUTOS      |

3D KATSOISSUUNTA  
YLHÄÄLTÄ

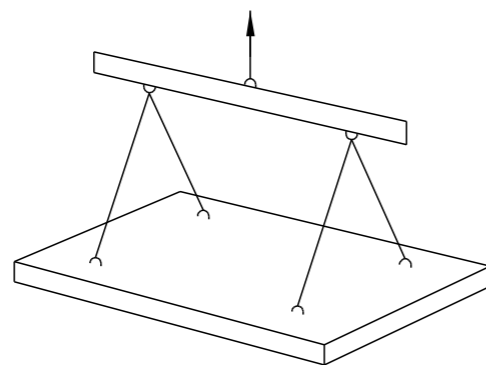


NOSTOKULMAT

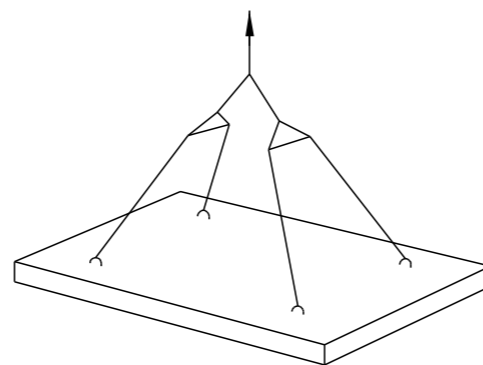
SUURIN SALLITTU NOSTOKULMA  
 $\beta < 60^\circ$  JA  $\beta/2 < 30^\circ$



VAIHTOEHTO 1 (NOSTOPUOMI)  
4 TOIMIVAA NOSTOLENKKIÄ



VAIHTOEHTO 2  
4 TOIMIVAA NOSTOLENKKIÄ



HUOM! NOSTOISSA NOUDATETTAVA AINA NOSTO-OSAVALMISTAJAN OHJEITA

SUUNNITTELUN LÄHTÖTIEDOT

Rasitusluokka XC4, XF3  
Suunniteltu käyttöikä 50 v

TUOTETIEDOT

|                  |                       |                                  |
|------------------|-----------------------|----------------------------------|
| Betonipeite 1    | Nimellisarvo 35mm     | Sallittu mittapoikkeama +/- 10mm |
| Pintakäsittely 1 | Muottipinta/Hienopesu | Yläpinta                         |
| Pintakäsittely 2 | Telaus                | Alapinta                         |
| Viisteet 1       | Nurkissa kynäpyöritys |                                  |

VALUTARVIKELUETTELO

BETONIN PAINO ON LASKETTU KÄYTTÄEN TILAVUUSPAINOA 25.0 [kN/m<sup>3</sup>]  
RAUDOITUSTANKOJEN, VERKKOJEN JA TARVIKKEIDEN PAINO SISÄLTYY TILAVUUSPAINOON

| PIIR. NUMERO | LKM | MATERIAALI | PINTA-ALA [m <sup>2</sup> ] | MÄÄRÄ | YKS            |
|--------------|-----|------------|-----------------------------|-------|----------------|
| CX-1         | 1   | C35/45     | 9.86                        | 2.41  | m <sup>3</sup> |

ELEMENTTI PAINO: 6.07 t

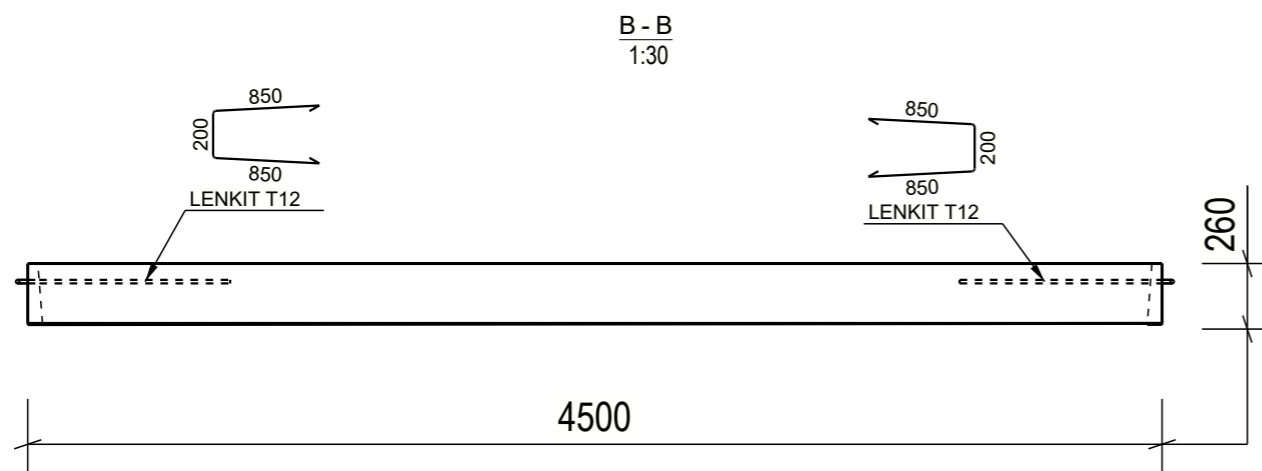
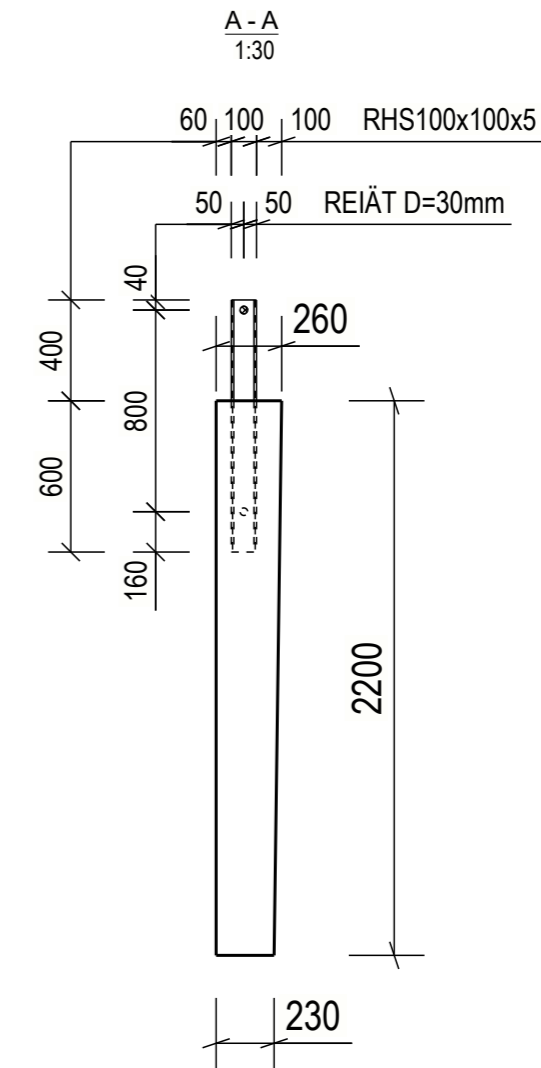
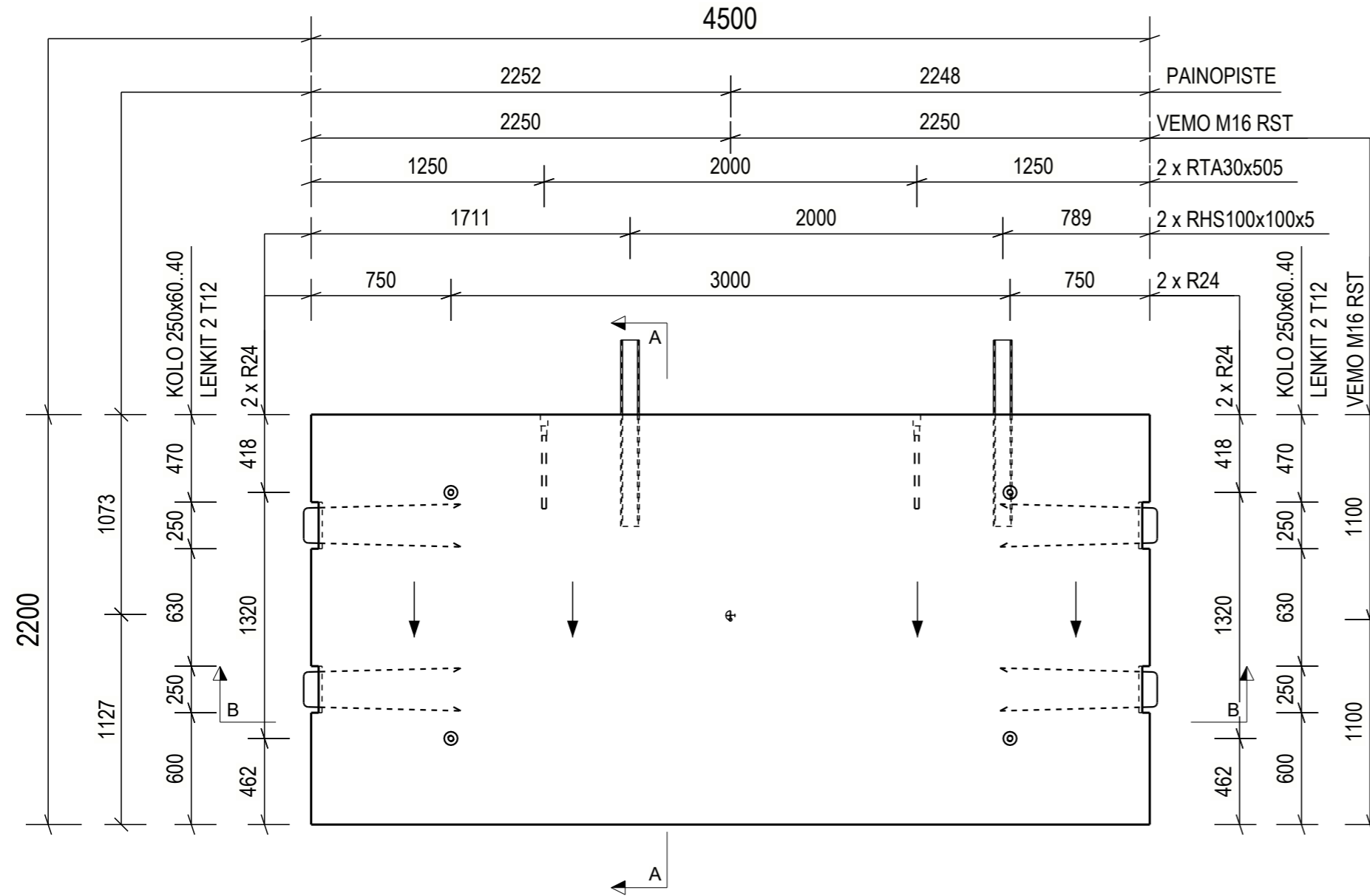
MÄÄRÄ TARVIKKEET

|      |     |   |
|------|-----|---|
| 4    | kpl | R24 Lifting anchor                                    |
| 2    | kpl | RHS100x100x5 S235JR                                   |
| 2    | kpl | RTA30x505 Lifting anchor                              |
| 1    | kpl | VEMO M16 RST  |
| 4    | kpl | LISÄRAUDOITUS E11-1100                                |
| 2    | kpl | SIVUSTANOSTON LISÄRAUDOITUS VALMISTAJAN OHJEEN MUKAAN |
| 4    | kpl | LENKIT T12 Ø12 1850.0mm B500B                         |
| 75.8 | kg  | VERKKO AP 10/150 B500K                                |
| 48.5 | kg  | VERKKO YP 8/150 B500K                                 |
| 39.1 | kg  | B500B ø 8   |
| 11.2 | kg  | B500B ø 10  |
| 26.1 | kg  | B500B ø 12  |

| KOHDE     | PIIRUSTUKSEN SISÄLTÖ                                    | MITTAKAAVAT |
|-----------|---|-------------|
|           | ELEMENTTIPIIRUSTUS<br>CX-1, PARVEKEKATTOLAATTAELEMENTTI | 1:1<br>1:30 |
| PIIRT.    | SUUN.   | TARK. HYV.  |
| TYÖNUMERO |   | ALANUMERO   |
| SALA      |   | PIIR. NRO.  |
| RAK       |   | CX-1        |
|           |   | PVM         |
|           |   | MUUTOS      |

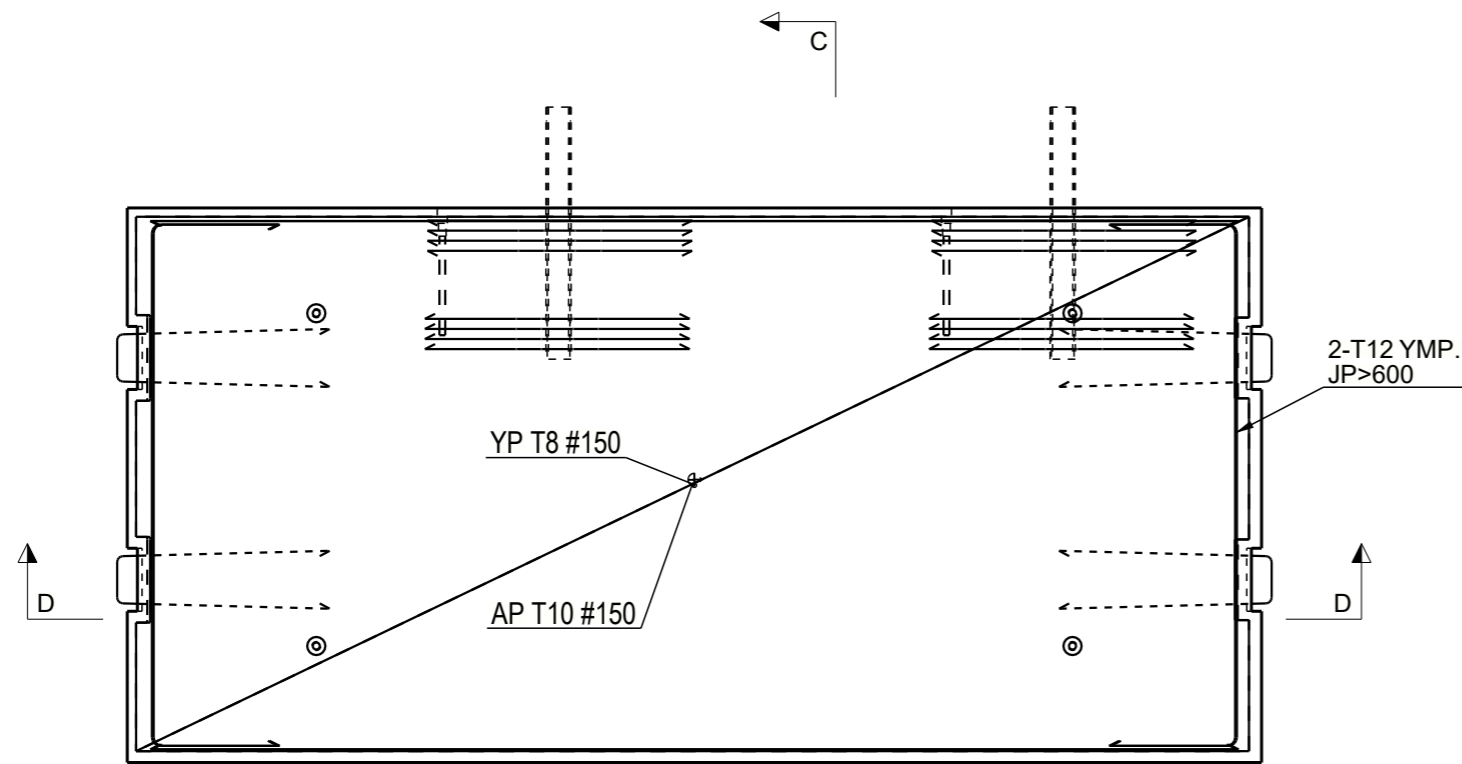
Kantelinen  
INSINÖÖRITOIMISTO

MITTAKUVA, KATSOMISSUUNTA ALAPUOLELTA  
1:30

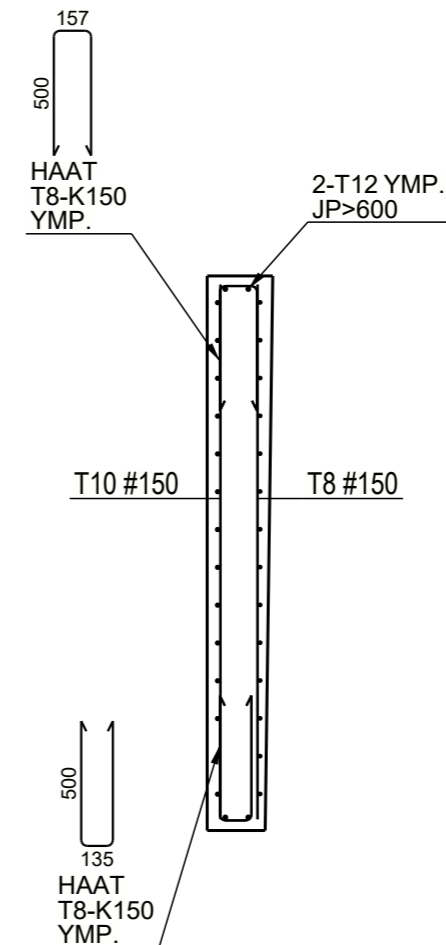


|               |             |               |                   |
|---------------|-------------|---------------|-------------------|
| KOHDE<br>CX-1 | TYÖNUMERO   | ALANUMERO     | PIIR. NRO<br>CX-1 |
|               | SALA<br>RAK | SIVU<br>2 / 3 | PVM.<br>MUUTOS    |

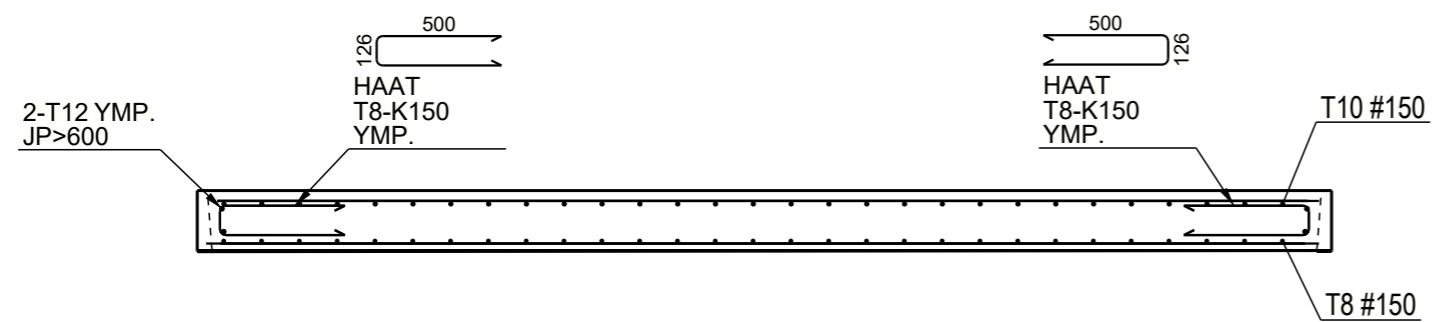
RAUDOITUSKUVA, KATSOISSUUNTA ALAPUOLELTA  
1:30



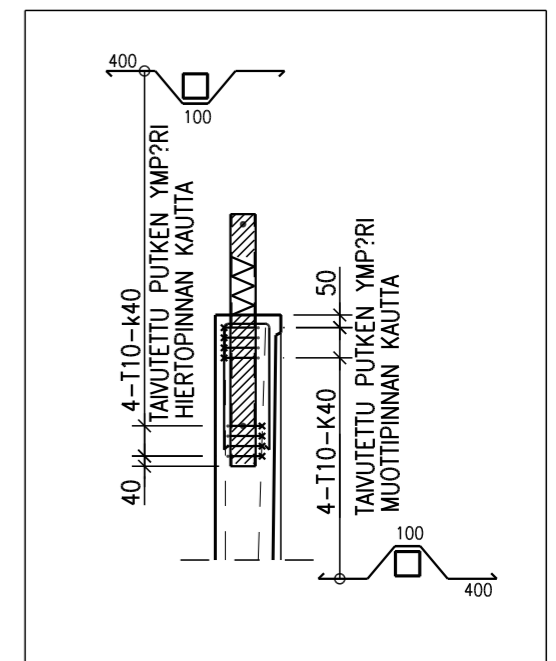
C - C  
1:30



D - D  
1:30



DET PARVEKEPUTKEN LISÄRAUDOITUS



|               |             |               |                   |
|---------------|-------------|---------------|-------------------|
| KOHDE<br>CX-1 | TYÖNUMERO   | ALANUMERO     | PIIR. NRO<br>CX-1 |
|               | SALA<br>RAK | SIVU<br>3 / 3 | PVM.<br>MUUTOS    |