

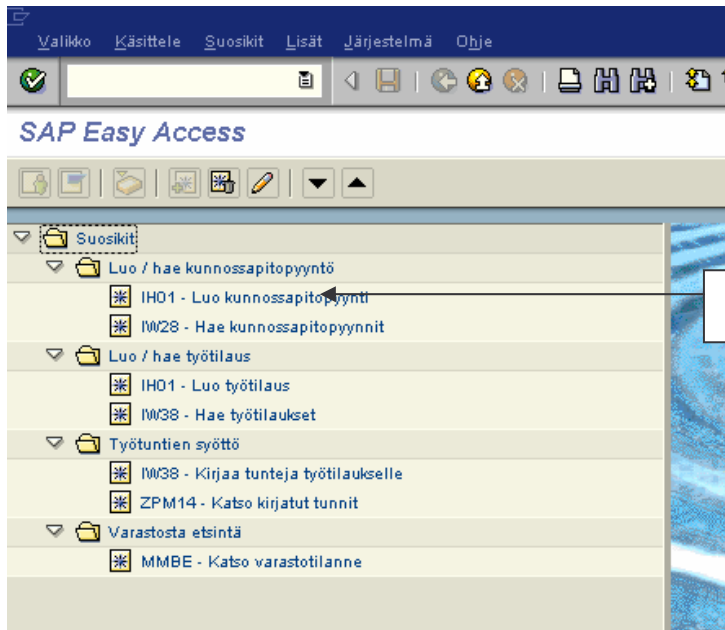
SAP OHJEET

Työpiste lista	3
1. Luo kunnossapitopyyntö	4
2. Hae kunnossapitopyynnot	8
3. Tee kunnossapitopyynnöstä tilaus	11
4. Luo työtilaus	15
5. Hae työtilaukset.....	20
6. Katso kirjatut tunnit.....	23

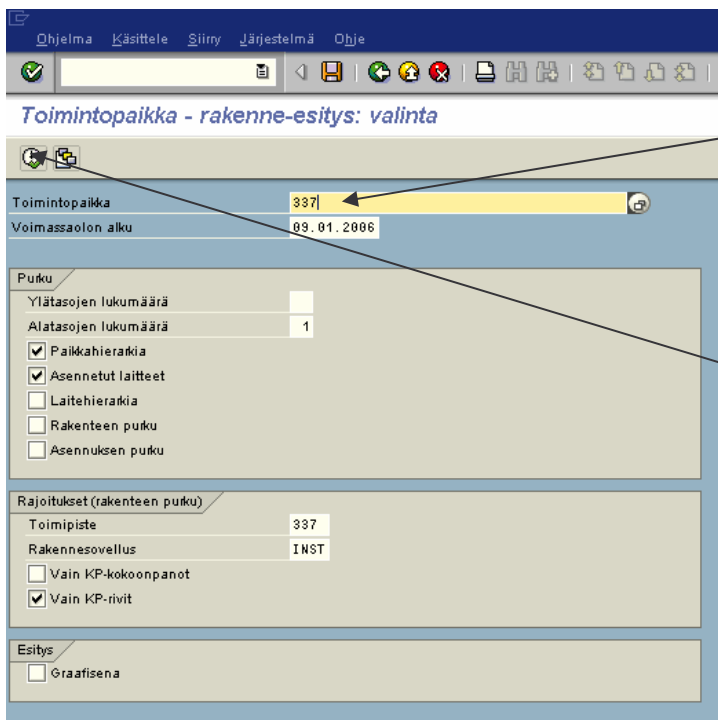
Työpiste lista

1001	Jaakkonen Tommi - Kunnossapitovastaava
10011	Terho Juntunen-Varasto/ostot
10012	Jousmäki Eero - Ryhmänvetäjä
100120	LAITOSHUOLTO RYHMÄ
10012000	Kärki Kai - Mekaaninenhuolto
10012001	Koivisto Kauko -Mekaaninenhuolto
10012002	Ventus Kim-Mekaaninenhuolto
10012003	Levonoja Timo - Mekaaninenhuolto
10012004	Ojanen Matti -Mekaaninenhuolto
10012005	Hinkkanen Jarmo-Mekaaninenhuolto
10012006	Harkote Marko-Mekaaninenhuolto
10012007	Harjula Jukka -Mekaaninenhuolto
10012008	Vapaa
10012009	Eklund Jan-Mekaaninenhuolto
10012010	Nakkila Jari-Mekaaninenhuolto
10012011	Virkki Jaakko - Mekaaninenhuolto
10051	Lehtonen Seppo - Ryhmänvetäjä
100510	SÄHKÖHUOLTO RYHMÄ
10051000	Jalonen Marko -Sähkö/automaatiohuolto
10051001	Pakarinen Kyösti-Sähkö/automaatiohuolto
10051002	Sorsa Jari-Sähkö/automaatiohuolto
10051003	Menna Petri-Sähkö/automaatiohuolto
10051004	Parviainen Antti-Sähkö/automaatiohuolto
10051005	Jousmäki Jarkko-Sähkö/automaatiohuolto
10051006	Hyvärinen Tuomas -Sähkö/automaatiohuolto
100630	ENERGIA/KIINTEISTÖHUOLTO
10063000	Kärki Jouko-Energia/kiinteistöhuolto
10063001	Rantanen Tapio-Energia/kiinteistöhuolto
10063003	Rekilä Pekka-Energia/kiinteistöhuoltoto
10071	KOMENNUSMIEHET
10071000	Vapaa
10071001	Vapaa

1. Luo kunnossapitopyyntö

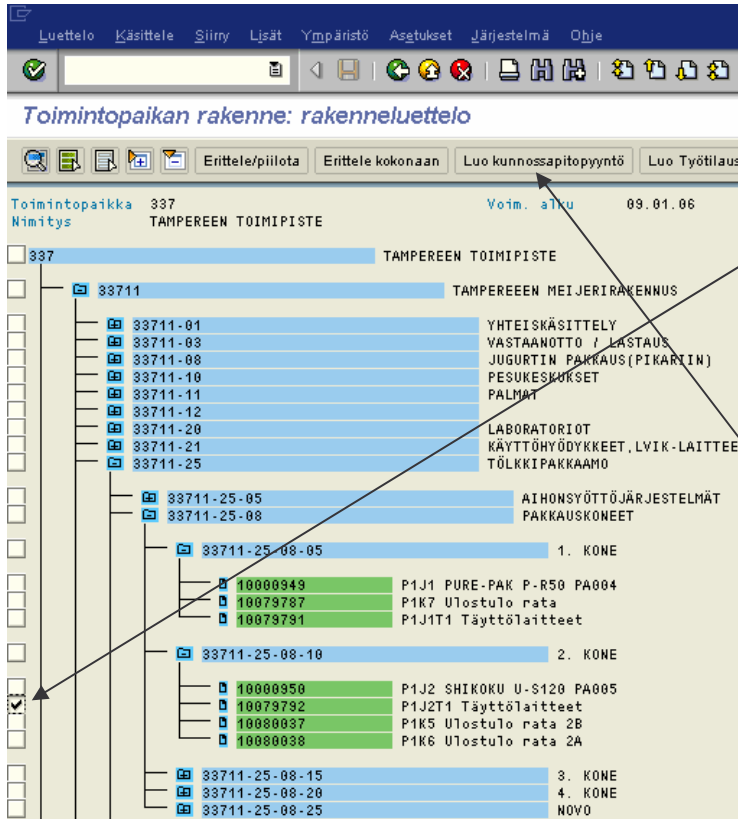


Tuplaklikkaa **Luo kunnossapitopyyntö**



Lisää kenttään **"Toimintopaikka"**
Tampereen meijerin numero **337**

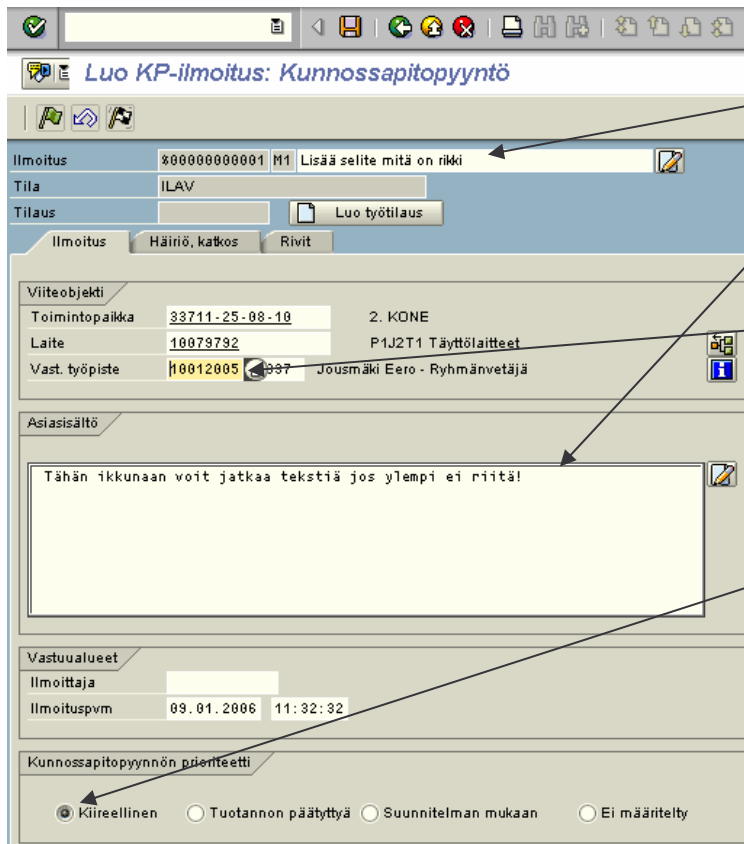
Klikkaa **suorita** painiketta



Etsi rakenteesta laite (vihreällä merkitty) mitä korjataan ja lisää rasti laitteen kenttään

(Voit käyttää myös toimintopaikkoja (sinisellä merkitty) jollei oikeaa laitetta löydy)

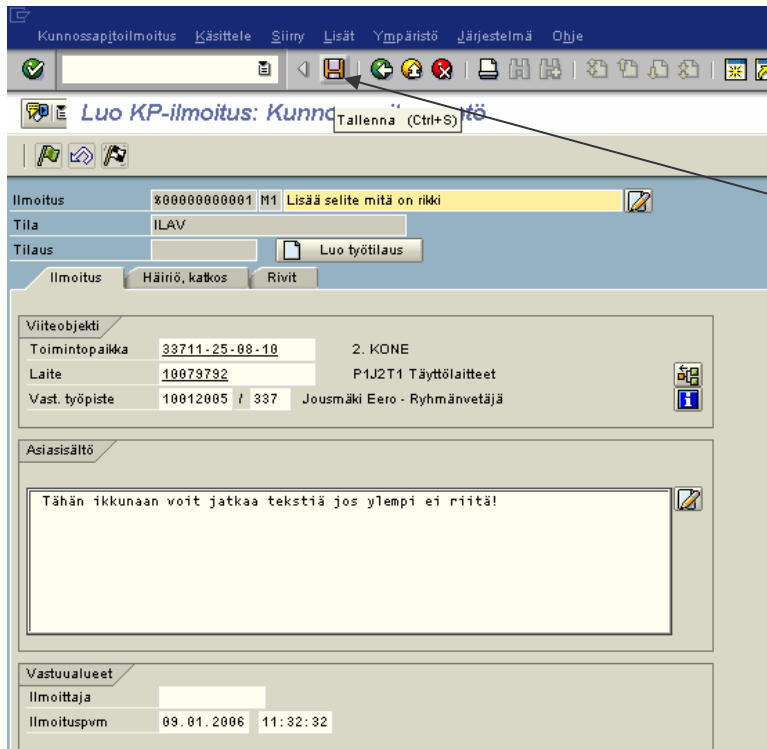
Klikkaa "Luo kunnossapitopyyntö" painiketta.



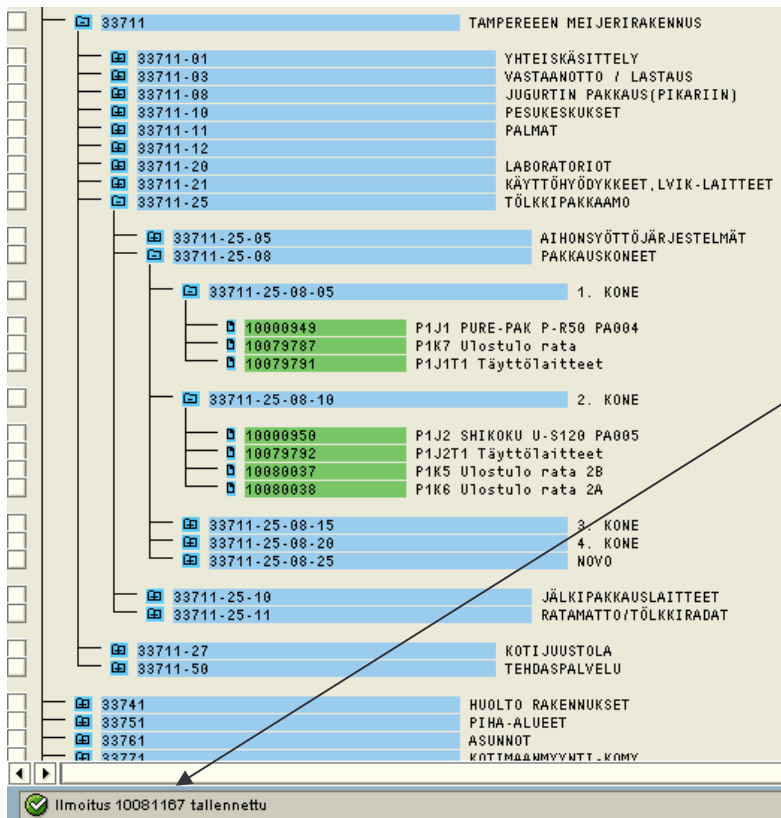
Lisää selite viasta. Voit jatkaa selitettä alempaan ikkunaan mikäli ylempi ei riitä

Muuta "Vast. työpiste" kohtaan oma nimesi

Lisää "kunnossapitopyynnön prioriteetti"

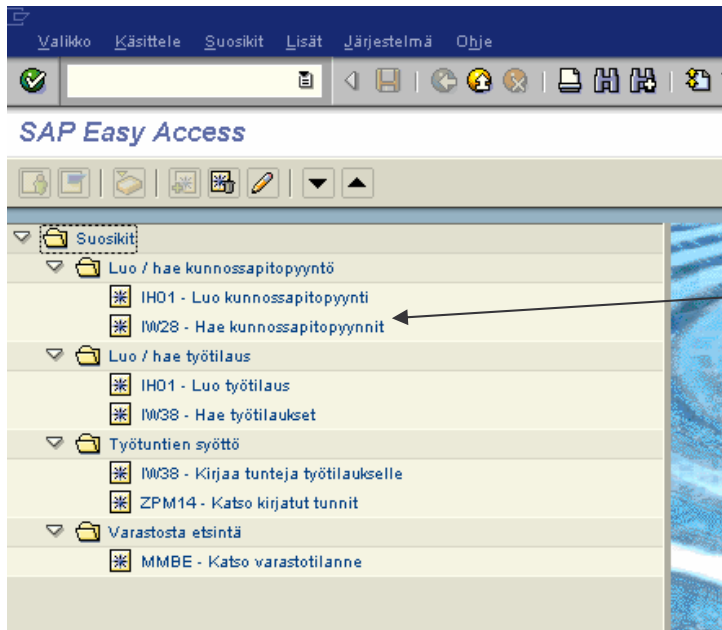


Paina "tallenna" painiketta.
(ctrl + s)

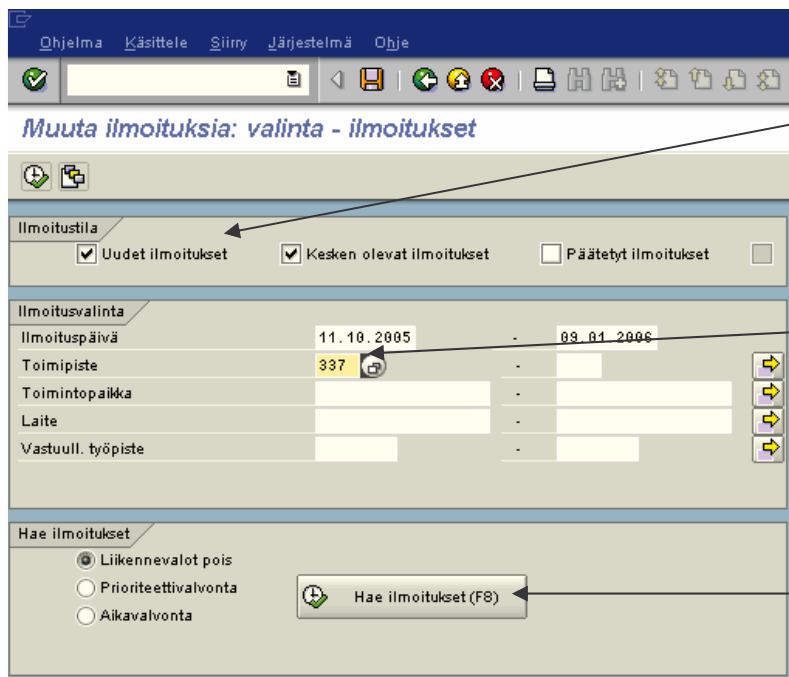


Mikäli onnistuit sivun alareunaan tulee teksti :
"Ilmoitus 10081167 tallennettu"

2. Hae kunnossapitopyynnot



Tuplaklikkaa ”Hae kunnossapitopyynnit”



Lisää kenttään ”Ilmoitustila” rastit, millaisia ilmoituksia haet.

Lisää ”Toimipiste” kohtaan 337

Klikkaa ”Hae ilmoitukset” painiketta

Luettelo Käsittele Siirry Ilmoitus Ympäristö Asgukset Järjestelmä Ohje

Muuta ilmoituksia: luettelo - ilmoitukset

Pvm	Kellonaika	Ilmoittaja	Muuttaja	Teknisen objektin nimitys	Kuvaus
09.01.2006	08:11:02				Poistaa GRED valvomosta (Lämpökes...
09.01.2006	11:32:32			P1J2T1 Täyttölaitteet	Lisää selite mitä on rikki
17.10.2005	04:43:39	SILAS		P1J3 SHIKOKU U-S120 PA006	P1J3 Suppilon pinta ei hälytä
14.10.2005	08:25:16	SILAS		P1J1 PURE-PAK P-R50 PA004	P1J1 Suukumenninrikki

Mikäli onnistuit sivulla näkyy jonossa olevat kunnossapito pyynnit. Mikäli et mene **kahville tai surffaa** välillä ja kokeile sitten uudestaan!

3. Tee kunnossapitopyynnöstä tilaus

Hae kunnossapito pyynnot kuten kohdassa 2. on opastettu.

Muuta ilmoituksia: luettelo - ilmoitukset

Pvm	Kellonaika	Ilmoittaja	Muuttaja	Teknisen objektin nimitys	Kuvaus
09.01.2006	08:11:02				Poistaa GRED valvomosta (Lämpökes...
09.01.2006	11:32:32		HINKKANENJ	P1J2T1 Täyttölaitteet	Lisää selite mitä on rikki
17.10.2005	04:43:39	SILAS		P1J3 SHIKOKU U-S120 PA006	P1J3 Suppilon pinta ei hälytä
14.10.2005	08:25:16	SILAS		P1J1 PURE-PAK P-R50 PA004	P1J1 Suukumenninriikki

Tuplaklikkaa riviä millä haluamasi kunnossapitopyyntö on.

Muuta KP-ilmoitusta: Kunnossapitopyyntö

Ilmoitus: 10081167 M1 Lisää selite mitä on rikki

Tila: ILKÄ

Tilaus: Luo työtilaus

Ilmoitus Häiriö, katkos Rivit

Viiteobjekti

Toimintopaikka: 33711-25-08-10 2. KONE

Laitte: 10079792 P1J2T1 Täyttölaitteet

Vast. työpiste: 10012005 / 337 Hinkkanen Jarmo-Mekaaninenhuolto

Asiasisältö

Tähän ikkunaan voit jatkaa tekstiä jos ylempi ei riitä!

Vastuualueet

Ilmoittaja: []

Ilmoituspvm: 09.01.2006 11:32:32

Kunnossapitopyynnön prioriteetti

Kiireellinen Tuotannon päätyttyä Suunnitelman mukaan Ei määritelty

Klikkaa "Luo työtilaus" painiketta

Muuta KP-ilmoitusta: Kunnossapitopyyntö

Ilmoitus: 10081167 M1 Lisää selite mitä on rikki

Tila: ILKÄ

Tilaus: Luo työtilaus

Ilmoitus Häiriö, katkos Rivit

Viiteobjekti

Toimintopaikka: 33711-25-08-10 2. KONE

Laite: 10079792 P1J2T1 Täyttölaitteet

Vast. työpiste: 10012005 / 337 Hinkkanen Jarmo-Mekaaninenhuolto

Asiasisältö

Tähän ikkunaan voit jatkaa tekstiä jos ylempi ei riitä!

Avaa tilaus

Tilauslaji: PM01

Suunnittelutmp: 337

Liiketoiminta-alue: 3000

Vastuull. työpiste: 10012005 / 337 Hinkkanen Jarmo-Mekaaninenhuolto

Vastuull. ilmoittaj. Ilmoittaj. Ilmoitus: [✓] [✗]

Kunnossapitopyynnön prioriteetti

Kiireellinen Tuotannon päätyttyä Suunnitelman mukaan Ei määritetty

Muuta "Tilauslaji" oikeaksi

Muuta "Vastuull. työpiste" kohtaan oma nimesi

Klikkaa hyväksy painiketta

Tilaus Käsittele Siirry Lisät Ympäristö Järjestelmä Ohje

Luo Korjaustyö : pääotsikko

Tilaus: PM01 800000000001 Lisää selite mitä on rikki

Järj. tila: AUKI NISA SUUN

Ots.tiedot Komponent. Kust. Objektit Sijainti Suunnitt.

Vastuuhenkilöt

VastTyöp.: 10012005 / 337 Hinkkanen Jarmo-Meka...

Ilmoitus: 10081167

Kust.: EUR

KPT: 003 Korjaus

Päivämäärät

Alkuraja: 09.01.2006 Priorit.: Tuotannon aikana

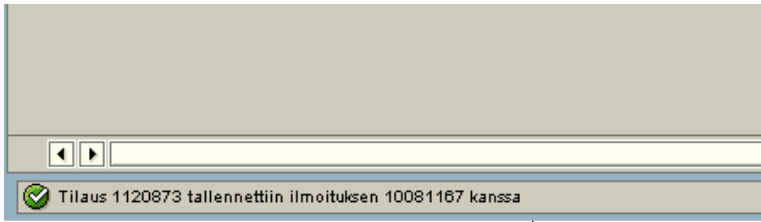
Loppuraja: 10.01.2006 Revisio:

Viiteobjekti

ToimPaikka: 33711-25-08-10 2. KONE

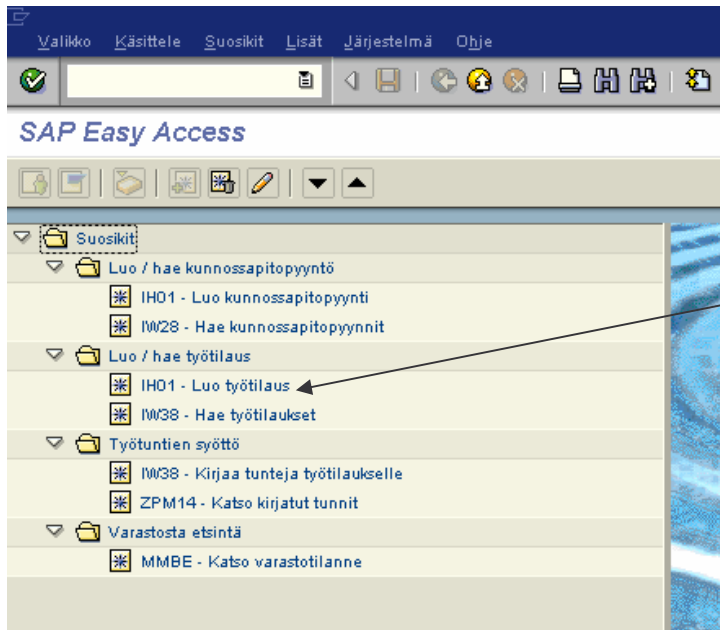
Laite: 10079792 P1J2T1 Täyttölaitteet

Klikkaa tallenna painiketta

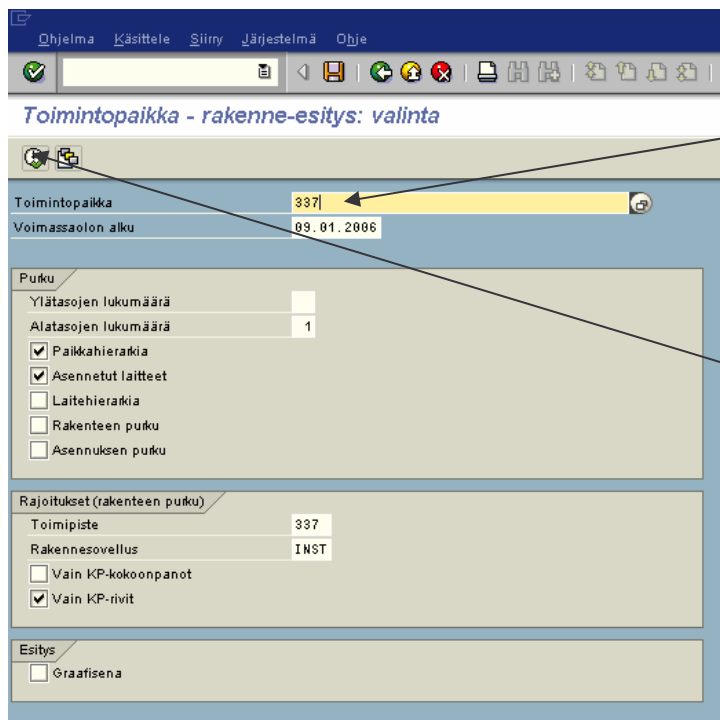


Mikäli onnistuit ruudun alareunaan ilmestyy teksti **"Tilaus 1120873 tallennettiin ilmoituksen 10081167 kanssa"**, mikäli et on aika heittää hanskat naulaan ja lähteä kotiin.

4. Luo työtilaus

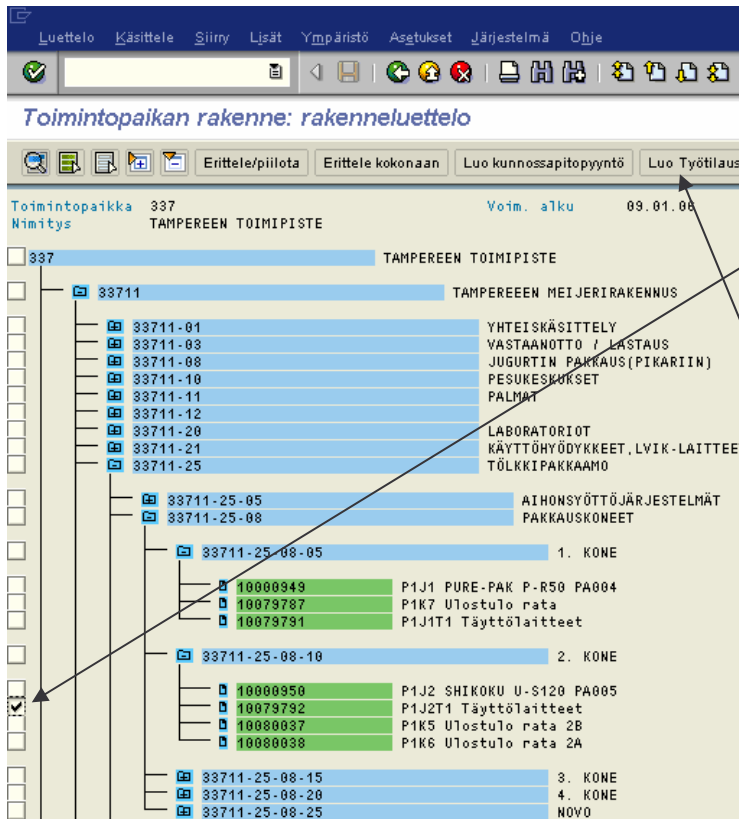


Tuplaklikkaa ”Luo Työtilaus”



Lisää kenttään ”Toimintopaikka”
Tampereen meijerin numero 337

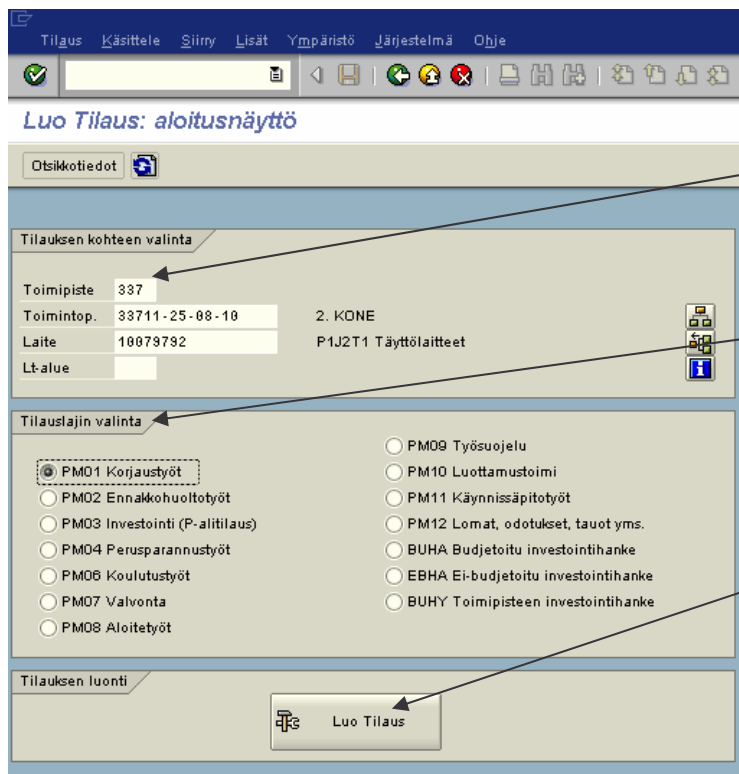
Klikkaa suorita painiketta



Etsi rakenteesta laite (vihreällä merkitty) mitä korjataan ja lisää rasti laitteen kenttään

(Voit käyttää myös toimintopaikkoja (sinisellä merkitty) jollei oikeaa laitetta löydy)

Klikkaa "Luo työtilaus" painiketta.



Lisää "Toimipiste" kohtaan 337

Lisää oikea Tilauslaji

Paina lopuksi "Luo tilaus" painiketta

Tilaus Käsittele Siirry Lisät Ympäristö Järjestelmä Ohje

Luo Korjaustyö : pääotsikko

Tilaus PM01 000000000001 Lisää selite tähän. Kynästä tilaa lisää.

Järg. tila AUKI EAJK NISA SUUN

Ots.tiedot Komponent. Kust. Objektit Sijainti Suunnitt.

Vastuuhenkilöt

VastTyöp. 10012005 / 337 Jousmäki Eero - Ryhm...

Ilmoitus

Kust. EUR

KPT 003 Korjaus

Päivämäärät

Alkuraja 09. 01. 2006 Priorit.

Loppuraja 09. 01. 2006 Revisio

Viiteobjekti

ToimPaikka 33711-25-08-10 2. KONE

Laite 10079792 P1J2T1 Täyttölaitteet

Lisää **selite** viasta. Mikäli tila ei riitä voit jatkaa selitettä klikkaamalla painiketta tekstikentän päädysssä.

Muuta **"Vast. työpiste"** kohtaan oma nimesi

Tilaus Käsittele Siirry Lisät Ympäristö Järjestelmä Ohje

Luo Korjaustyö : pääotsikko

Tilaus PM01 000000000001 Lisää selite tähän. Kynästä tilaa lisää.

Järg. tila AUKI EAJK NISA SUUN

Ots.tiedot Komponent. Kust. Objektit Sijainti Suunnitt.

Vastuuhenkilöt

VastTyöp. 10012005 / 337 Jousmäki Eero - Ryhm...

Ilmoitus

Kust. EUR

KPT 003 Korjaus

Päivämäärät

Alkuraja 09. 01. 2006 Priorit.

Loppuraja 09. 01. 2006 Revisio

Viiteobjekti

ToimPaikka 33711-25-08-10 2. KONE

Laite 10079792 P1J2T1 Täyttölaitteet

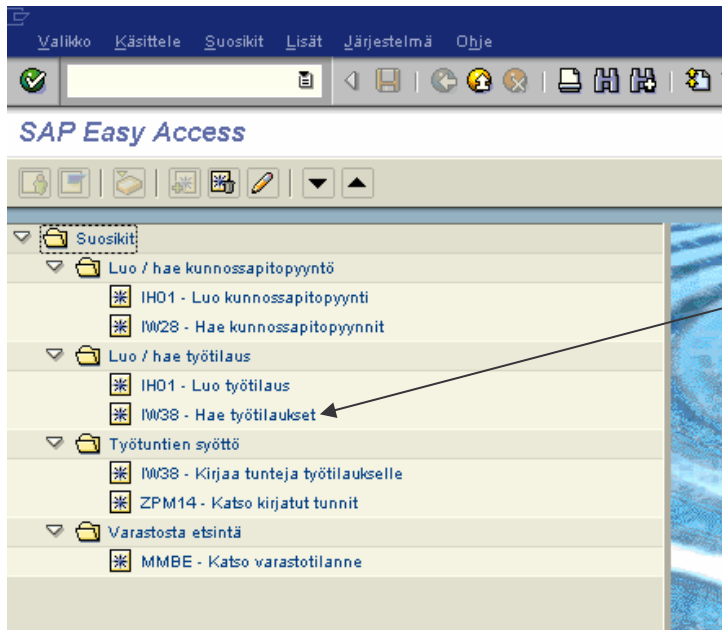
Paina **"tallenna"** painiketta.
(ctrl + s)

33711-10	REKURSSIT
33711-11	PALMAT
33711-12	
33711-20	LABORATORIOT
33711-21	KÄYTTÖHYÖDYKKEET, LVIK-LAITTEET
33711-25	TÖLKKIPAKKAAMO
33711-25-05	AIHONSYÖTTÖJÄRJESTELMÄT
33711-25-08	PAKKAUSKONEET
33711-25-08-05	1. KONE
10000949	P1J1 PURE-PAK P-R50 PA004
10079787	P1K7 Ulostulo rata
10079791	P1J1T1 Täyttölaitteet
33711-25-08-10	2. KONE
10000950	P1J2 SHIKOKU U-S120 PA005
10079792	P1J2T1 Täyttölaitteet
10000037	P1K5 Ulostulo rata 2B
10000038	P1K6 Ulostulo rata 2A
33711-25-08-15	3. KONE
33711-25-08-20	4. KONE
33711-25-08-25	NOVO
33711-25-10	JÄLKIPAKKAUSLAITTEET
33711-25-11	RATAMATTO/TÖLKKIRADAT
33711-27	KOTI HUOSTOLA
33711-50	TEHDASPALVELU
33741	HUOLTO RAKENNUKSET
33751	PIHA-ALUEET
33761	ASUNNOT
33771	KOTIMÄÄNMYNTI .KOHY

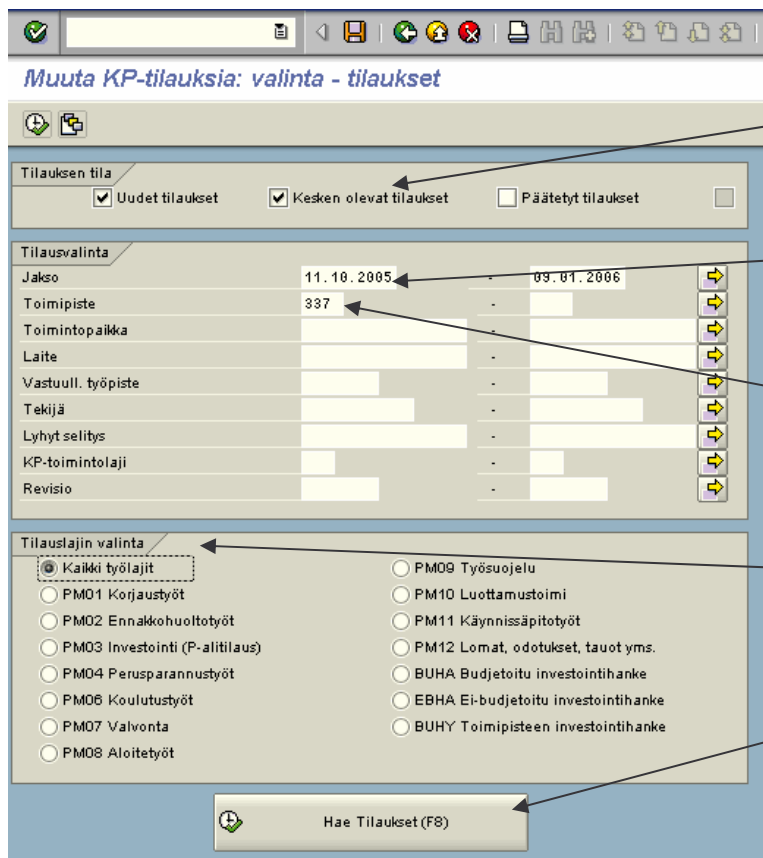
Mikäli onnistuit sivun alareunaan tulee teksti :
”Tilaus tallennettu numerolla 1120869

Tilaus tallennettu numerolla 1120869

5. Hae työtilaukset



Tuplaklikkaa ”Hae työtilaukset”



Lisää kenttään ”Tilauksen tila” rasteit, millaisia tilauksia haet.

Lisää ”Jakso” kohtaan sopiva aikaväli miltä tilauksia haetaan.

Lisää ”Toimipiste” kohtaan 337

Lisää kenttään ”Tilauslajin valinta” rasti kohtaan ”Kaikki työläjit”

Klikkaa ”Hae tilaukset” painiketta

Luettelo Käsittele Siirry Tilaus Ympäristö Asetukset Järjestelmä Ohje

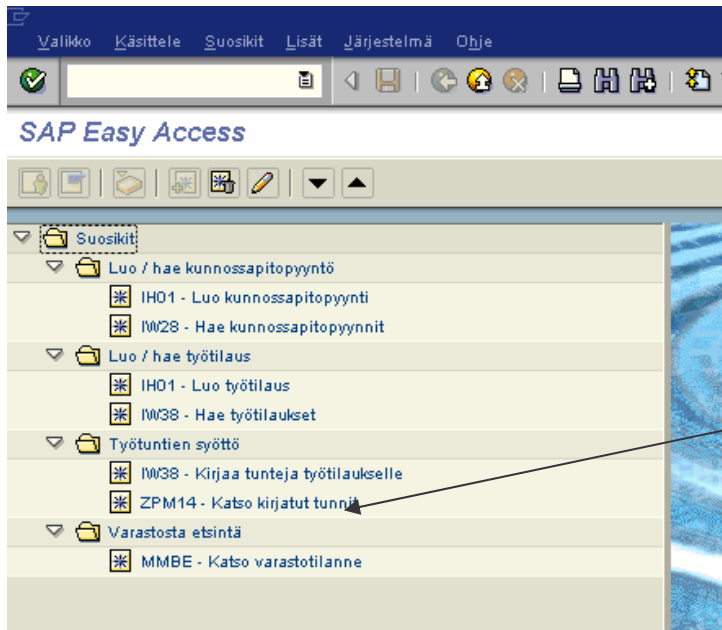
Muuta KP-tilauksia: luettelo - tilaukset

Revi...	Laji	Tilaus	Alkurajapvm	Loppuraja	Toimintopaikka	Laite	Lyhyt selitys
	PM02	2121192	12.11.2005	31.12.2008	33711-01		Venttiilihuolto-yhteiskäsittely / kompon
	PM02	2121193	12.11.2005	12.11.2008	33711-03		Venttiilihuolto-vastaanotto
	PM02	2121194	12.11.2005	12.11.2008	33711-10		Venttiilihuolto-pesukeskukset
	PM02	2121195	12.11.2005	12.11.2008	33711-25		Venttiilihuolto-tölkkipakkaamo
	PM02	2121196	12.11.2005	12.11.2008	33711-27		Venttiilihuolto-kotijuustola
	BUHY	PY303706	01.01.2006	31.12.2006			Tampereen investointihankkeet 2006
	BUHA	P301974	05.12.2005	31.03.2006	33711-03		P301974 Raaka-ainehävikki/siilot
	PM01	1120869	09.01.2006	09.01.2006	33711-25-08-10	10079792	Lisää selite tähän. Kynästä tilaa lisää.
	PM04	4009489	09.01.2006	09.01.2006	33711		Palokellojen virtojen mittaus
	PM05	5006683	09.01.2006	09.01.2006	33711		Palohälytys kokeilu
	PM01	1120459	03.01.2006	03.01.2006	33711-01-11-17		Viilin Ja jog damatic korttien siivous
	PM02	2115832	30.11.2005	14.12.2005	33711		Turvavalojen testaus
	PM02	2120963	14.11.2005	12.12.2005	33711-12-10-06-04		337.NOVOBOX HUOLTO
	PM02	2119662	31.10.2005	28.11.2005	33771-05-10-18		SIIRTOVAUNUN ENNAKKOHUOLTO

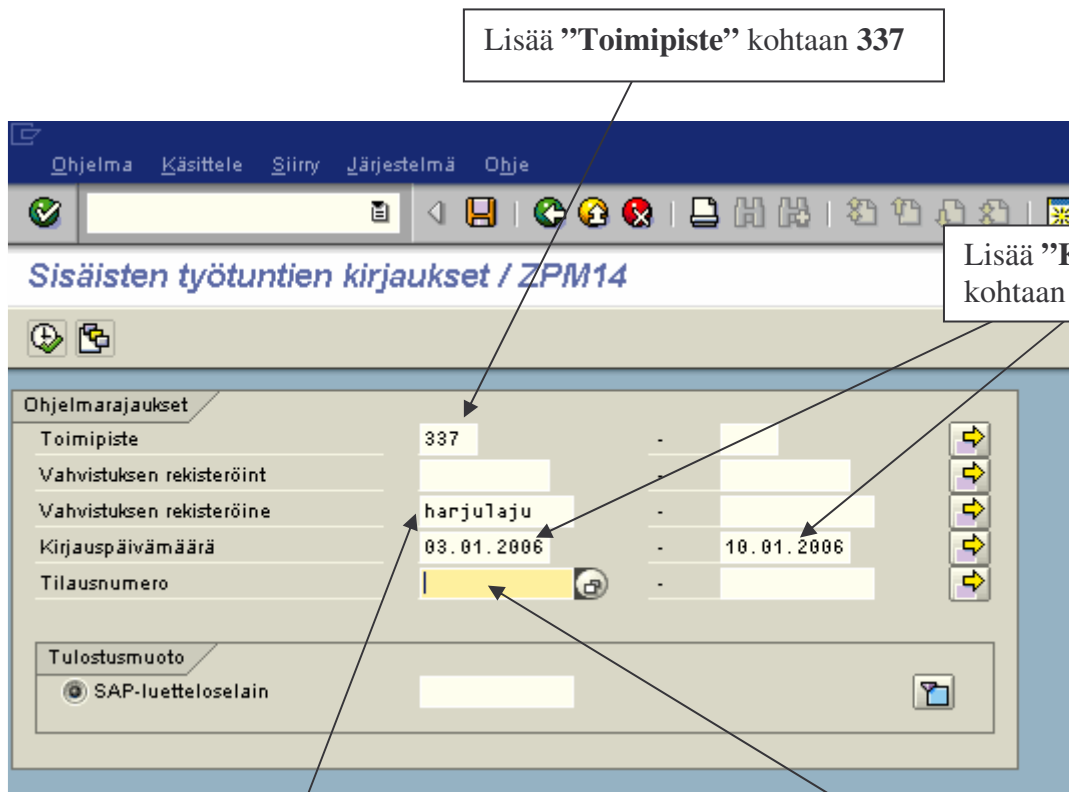
S

Mikäli onnistuit sivulla näkyy kaikki valitsemallasi aikavälillä tehdyt avoimet tilaukset. Mikäli et **kiroile** ja kokeile uudestaan!

6. Katso kirjatut tunnit



Tuplaklikkaa ”Katso kirjatut tunnit”



Lisää ”Toimipiste” kohtaan 337

Lisää ”Kirjauspäivämäärä” kohtaan sopiva aikaväli miltä

Lisää kenttään ”Vahvistuksen rekisteröine” tunnus jolla kirjautut SAPpiin

Pyhyi kenttä ”Tilausnumero” tyhjäksi

Ohjelma Käsittele Siirry Järjestelmä Ohje

Sisäisten työtuntien kirjaukset / ZPM14

Ohjelmarajaukset

Toimipiste	337	-		→
Vahvistuksen rekisteröint		-		→
Vahvistuksen rekisteröine	harjulaju	-		→
Kirjauspäivämäärä	03.01.2006	-	10.01.2006	→
Tilausnumero		-		→

Tulostusmuoto

SAP-luetteloselain

Paina lopuksi ”Suorita” painiketta.

Luettelo Käsittele Siirry Näkymät Asetukset Järjestelmä Ohje

Sisäisten työtuntien kirjaukset / ZPM14

Sisäisten työtuntien kirjaukset / ZPM14

Rekister.	Tekijä	Kirjauspvm	Σ Tot. työ	Yks	Yks	Tmp	Tilaus	Σ Toteutunut työ 2	Tunnit
10.01.2006	HINKKANENJ	10.01.2006	8,0	T	T	337	1120873	8,00	T
10.01.2006	HINKKANENJ	09.01.2006	8,0	T	T	337	1120889	8,00	T
			16,0	T				16,00	

Mikäli onnistuit sivulla näkyy kaikki valitsemallasi aikavälillä kirjatut tunnit. Mikäli et, voit unohtaa tuntien kirjaamisen ja keskittyä peukalon imemiseen!